

enjoy!

HELSINKI OPAS

- Helsingin helmet



www.enjoyfinland.fi

Helsinki Metropol Guide
Suomi • English • Русский





HELSINKI GUIDE

Helsingin keskustan kartta	4
Hop on - sightseeing	6
Joukkoliikenteellä liikut kätevästi	
Helsingin seudulla www.hsl.fi	8
The Tall Ships Races	10
Helsinki-päivä 12.6.2013	11
Suomenlinna	12
Kansalliskirjasto	14
Senaatintori	15
Korkeasaari	16
Merimaailma Sea Life	18
Linnanmäki	19
Ateneum	20
Kiasma	21
Sinebrychoffin taidemuseo	22
Amos Andersonin taidemuseo	23
Desigmuseo	24
Arkkitehtuurimuseo	25
Sininen viiva	26
Suomen valokuvataiteen museo	27
Seurasaaren ulkomuseo	28
Suomen kansallismuseo	29
Urho Kekkosen museo Tamminiemi	30
Cygnaeuksen galleria	31
Suomen Pankin rahamuseo	32
Helsingin kaupunginmuseo	33
Helsingin yliopistomuseo	34
Helsingin observatorio	35
Luonnontieteellinen museo	36
Helsingin yliopisto	37
Päivälehdien museo	38
Suomen urheilumuseo	40
Stadionin torni	41
Gardenia trooppinen puutarha	42
Helsingin kaupungin talvipuutarha	43
Suomalaista designia ja matkamuistoja	44
Ravintolat	46

ESPOO

Espoon kulttuurikeskus	51
WeeGee	52
EMMA -Espoon modernin taiteen museo	53
GLIMS-talomuseo	54
Gallen-Kallelan museo	55
Geonäyttely-Geo Exhibition	56
Villa Elfviin luontotalo	57
Hotellimajoitusta Espoossa	58
Bembölen kahvitupa	60

VANTAA

HELSINKI AIRPORT Pysäköintipalvelut	64
Airpro Travel Services 24h	65
HEUREKA Suomalainen Tiedekeskus	66
Suomen ilmailumuseo	67

enjoy! HELSINKI GUIDE

Kuvat: Helsingin matkailun kuvapankki,
ilmoittajien kuva-aineistot, julkaisijan kuvat
Markkinointi Ylönen Oy

Julkaisija ei vastaa ennakkotietoihin tulleista muutoksista

Pääkaupunkiseudun hotelleja

68-81



Seurasaari
Fölisön

Rajasaari
Råholmen

Sibeliusen
puisto

**TAKA-TÖÖLÖ
BORTRE TÖLÖ**

Seurasaarenselkä
Fölisöfjärden

Taivallahti
Edesviken

**ETU-TÖÖLÖ
FRÄMRE TÖLÖ**

1

2

Lapinlahti
Lappviken

51

Västerleden

**KAMPPI
KAMPEN**

Lauttasaarentie

Merijärvi

Porkkalankatu

Itämerenkatu

Ruoholahti
Gräsviken

**LÄNSISATAMA
VÄSTRA HAMNEN**

TALLINK

Jätkäsaari
Busholmen

Munkkisaari
Munkholmen

niemi
nnäs



- Museo
- Museum
- музей

3

4

5

6

Hernesaaari



**Linjat
Linjerna**

**KLUUVI
GLOET**

**KRUUNUNHAKA
KRONOHAGEN**

**KATAJANOKKA
SKATUDDEN**

**PUNAVUORI
RÖDBERGEN**

**ULLANLINNA
ULRIKASBORG**

EIRA

**KAIVOPUISTO
BRUNNSPARKEN**

**Harakka
Stora Råntan**

**Särkkä
Långören**

**Pikku-Mus
Lilla Östers**

**7 8
HELSINKI**

9

10

11

12

SUOMENLINN

Saaristoristeilyt



Perinteitä
vuodesta 1945



Risteilyt päivittäin Kauppatorilta

Kesä-Elokuussa 11:00-19:00 joka tasatunti

Touko- ja syyskuussa 12, 14, 16, 18

ROYAL LINE

Puh. 0207 118 333, www.royalline.fi



HOP-ON HOP-OFF

**30 MIN
VÄLEIN**



TARINAT JA KERTOMUKSET

**Päivittäin
15.5.-21.9.**

**Senaatin-
torilta
10:30-16:00**



**OPASTUS-
10 KIELTÄ
NAUHA**

RED BUSES



CityTour.fi

**FREE
Wi-Fi**



Joukkoliikenteellä liikut kätevästi Helsingin seudulla

1-7 vuorokauden liput

Vuorokausilipulla matkustat edullisesti ja huolettomasti 1 - 7 päivän ajan Helsingin seudun joukkoliikenteessä. Lippu käy kaikissa liikennevälineissä: ratikoissa, busseissa, metrossa, lähijunissa ja Suomenlinnan lautalla. Vuorokausilippuja saa kaikille vyöhykkeille.

Myyntipisteitä: R-kioskit, Stockmann, VR-lipunmyynti, Helsingin matkailuneuvota, Lentoaseman matkailuneuvonta, HSL:n palvelupisteet: Rautatientorin ja Itäkeskuksen metroasema.

Helposti ja edullisesti lentoasemalle / Helsingin keskustaan

Rautatientori, laiturii 3
Lentoasema T1 laiturii 2, T2 laiturii 22.

615 Airport Bus

Easy and affordable connections to the Airport / Helsinki City Centre
Railway square pf 3 Airport T1 pf 2, T2 pf 22



Discover the Helsinki region by public transport

1 - 7 day tickets

The tickets available on single-charge cards include easy to use and economic 1-7 day tickets. The same ticket is valid on buses, commuter trains, the Metro and trams, as well as the Suomenlinna Ferry. Day tickets are available for all zones.

Sales points: R-kiosks, Stockmann department stores, VR's booking offices, Helsinki City Tourist Information, Helsinki Airport: Helsinki Region Tourist Information, HSL's service points: Central Railway Station Metro Station, Itäkeskus Metro Station.

Liikenneinfo puh. 0100 111

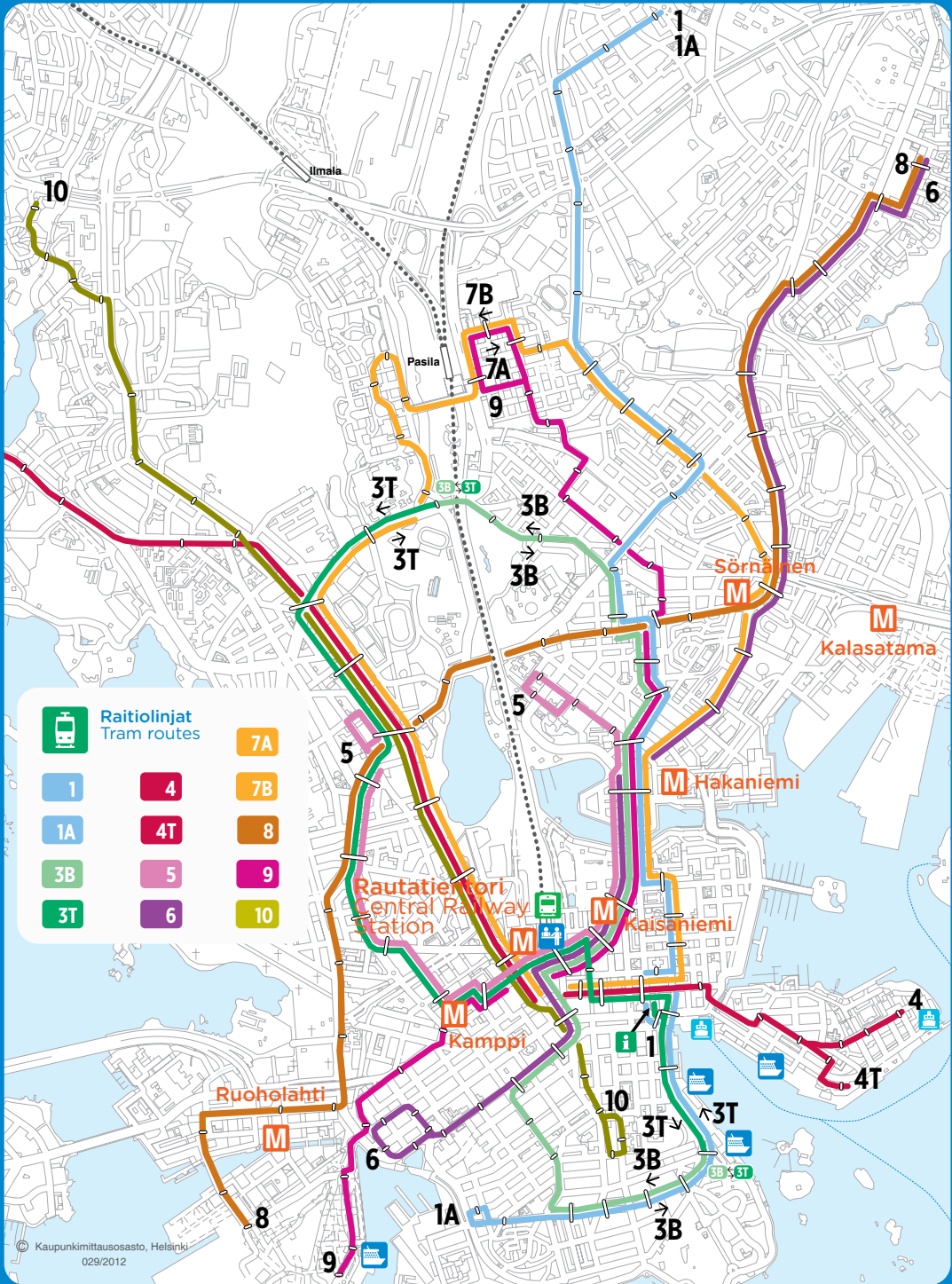
Henkilökohtainen neuvonta
ma-pe 7-19, la-su 9-17
(0,98 €/puh. + pvm)
Aikatauluautomaatti 24h (0,49 €/puh. + pvm)



Travel Information

Centre tel. +358 100 111

Personal service 0.98 euros/call + local network charge (Mon-Fri 7am-7pm, Sat-Sun 9am-5pm)
24h talking timetable (0.49 euros/call + local network charge)



Raitiolinjat
Tram routes



1



1A



3B



3T



4



4T



5



6



7A



7B



8



9



10



The Tall Ships Races 2013

Helsinki 17.–20.7.2013

Yli sata näyttävää purjealusta lipuu kaupunkiin, kun Helsinki on yksi vuoden 2013 Tall Ships Races -kilpailun isäntäkaupungeista. The Tall Ships Races on suurten purjelaivojen kilpailu, joka järjestetään Itämerellä joka neljäs vuosi.

Kilpailu käydään heinä-elokuussa 2013. Kisa käynnistyy 4.7. Tanskan Aarhusista Helsinkiin, jatkuu Latvian Riikaan ja päättyy Puolan Szczeciniin. Purjelaivat viipyvät Helsingissä neljä päivää, 17.–20.7.2013. Laivoihin voi tutustua vierailuaikoina. Tapahtumaan liittyy myös oheisohjelmaa tapahtumapaikalla Hietalahden alueella.

Helsinki on toiminut Tall Ships Races -kilpailujen isäntäkaupunkina jo vuosina 1972, 1988 ja viimeksi vuonna 2000. Tuolloin tapahtumaan osallistui noin 80 alusta eri puolilta maailmaa. Se keräsi Pohjoisrannan ja Katajanokan alueelle yhteensä noin 450 000 kävijää.

Nuorten koulupurjehdus
Purjehduskilpailun taustalla on Sail Training International (STI), joka on kansainvälinen, voittoa tavoittelematon järjestö. Sail Training on käsite, jolla tarkoitetaan pääosin nuorista koostuvan miehistön koulupurjehdusta, jossa opitaan purjehdusta ja navigointia, mutta ennen kaikkea sosiaalisia taitoja.

Tarkoitus on koota yhteen nuoria ystävällismielisen kilpailun merkeissä, riippumatta kansallisuudesta, ihonväristä, uskonnosta tai sosiaalisesta taustasta. Purjehduskoulutus on kiinnostava tapa auttaa nuoria ymmärtämään eri kulttuureita ja samalla kehittämään omia vahvuuksiaan ja taitojaan. Päästäkseen mukaan miehistöön ei tarvitse olla kokenut purjehtija.



The Tall Ships Races 2013 on mukana World Design Capital -hankkeessa Greening Events – From Guidelines to Practice. Hankkeella tavoitellaan ympäristöystävällisempiä tapahtumia. Helsingin järjestelyistä vastaa Helsingin kaupungin tapahtumayksikkö.

Kilpailun aikataulu:
4.–7.7. Aarhus, kilpailuosuus 1
17.–20.7. Helsinki
25.–28.7. Riika, kilpailuosuus 2
3.–6.8. Szczecin

Ohjelmatiedot tarkentuvat.
www.tallshipsraceshelsinki.fi



Esplanadin puisto -kuva Seppo Laakso



Helsinki-päivä 12.6.

Helsinki-päivää juhlintaan taas 12.6.2013. Kaupungin nimikkopäivää on vietetty jo vuodesta 1959 lähtien.

Helsinki-päivän iloista ja monipuolista ohjelmaa on runsaasti eri puolilla kaupunkia maalla ja merellä.

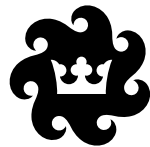


SUOMENLINNA

Helsingin edustan saarille vuonna 1748 perustettu Suomenlinnan merilinnoitus on kulttuuriarre. Linnoitus on liitetty UNESCO:n maailmanperintöluetteloon esimerkkinä oman aikansa eurooppalaisesta sotilasarkkitehtuurista. Suomenlinna on myös Helsingin kaupunginosa, jossa asuu yli 800 vakituista asukasta.

Suomenlinnassa on nähtävää ja koettavaa ympäri vuoden: muureja, tykkejä, tunneleita, telakka, museoita, kahviloita ja ravintoloita. Lauttamatka Kauppatorilta kestää vain 15 minuuttia.

Suomenlinnakeskus
Suomenlinna C 74
00190 Helsinki
Avoinna päivittäin
+358 (0) 29 53 38410
info@suomenlinna.fi
www.suomenlinna.fi



**SUOMENLINNA
SVEABORG**







Sanna Järvinen © Kansalliskirjasto

KANSALLISKIRJASTO

Kansalliskirjasto on osa arkkitehti C. L. Engelin suunnittelemaa uusklassista kokonaisuutta Senaatintorin kupeessa. Kirjasto on Suomen empire-arkkitehtuurin tunnetuimpia muistomerkkejä.

Kansalliskirjasto on Suomen suurin ja vanhin tieteellinen kirjasto. Kirjasto vastaa kansallisen julkaisuperintömme ja ainutlaatuisten kokoelmiensa kartuttamisesta, kuvailusta, säilyttämisestä ja käyttöön asettamisesta. Kansalliskirjasto toimii myös koko kirjastokentän valtakunnallisena palvelu- ja kehittämislaitoksena sekä edistää alansa kotimaista ja kansainvälistä yhteistyötä.

Kirjastossa järjestetään näyttelyitä ja tapahtumia, jotka ovat auki kirjaston aukioloaikoina.



Kansalliskirjasto
Unioninkatu 36
00170 Helsinki

Puh. +358 9 191 23196
www.kansalliskirjasto.fi

Avoinna
ma-to 9-20
pe-la 9-16

Tapahtumiin vapaa pääsy.





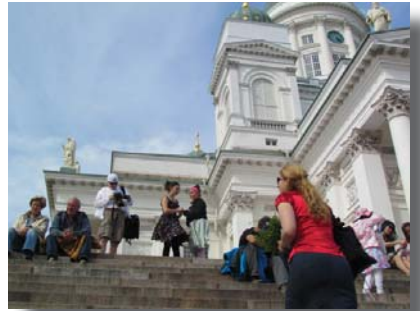
SENAATINTORI

Senaatintorin ympäristö on ainutlaatuinen uusklassinen kokonaisuus. Sitä hallitsee neljä C. L. Engelin 1822 - 1852 suunnittelemaa rakennusta: Tuomiokirkko, Valtioneuvoston linna, Yliopiston päärakennus ja Kansalliskirjasto.

Tuomiokirkko on kenties kokoSuomen kuvatuin ja tunnetuin rakennus.

Vuonna 2002 kirkko täytti 150 vuotta. Kaupungin vanhin kivirakennus Sederholmin talo sijaitsee Senaatintorin kaakkoiskulmassa. Kaupunginmuseon päärakennus löytyy museoidulta Sofiankadulta. Senaatintorin läheisyydessä sijaitsee vilkastunnelmainen Kauppatori ja viihtyisä Esplanadin puisto.

lähde: www.visithelsinki.fi





Eläimellistä menoa ympäri vuoden

Aukiolot

LOKA-MAALISKUUSSA	10 - 16
HUHTIKUUSSA	10 - 18
TOUKO-ELOKUUSSA	10 - 20
SYYSKUUSSA	10 - 18

Saapuminen

Ympäri vuoden HSL:n
bussilla 16 Rautatientorilta
(laituri 8) suoraan
Korkeasaaren portille.

Vesibussilla Kauppatorilta
1.5. – 30.9. päivittäin.

Lisätiedot ja tapahtumakalenteri:

www.korkeasaari.fi



facebook.com/
korkeasaarenelaintarha





Kilpikonnat ovat saapuneet SEA LIFEen!

Tule ja kurkista Kilpparikolon uumeniin!

Vuonna 2013 kummitusmaiset meduusat ovat antaneet tilaa kilpikonnille ja discovarit ovat vaihtuneet vihreään.

Kilpparikolon kiehtovia asukkeja ovat neljä erilaista kilpikonnalajia; kiinanpehmeäkilpikonna, juovakilpikonna, euroopansuokilpikonna sekä mississipinkarttakilpikonna.

Tule ja hämmästy kiinanpehmeäkonna-parivaljakko Hipon ja Tepon pehmeistä kilvistä!

**Kilpparikolo on SEA LIFEen
vuoden 2013 uutuusnäyttely!**

Kaikki Kilpparikolon kilpikonnalajit ovat semiakvaattisia lajeja, eli ne viettävät aikaansa sekä maalla että vedessä.

Tiesitkö, että maailmassa on noin 260 kilpikonnalajia ja kilpikonnat ovat eräitä planeettamme vanhimpia olioita? Vietä vuoden 2013 paras kilpparipäivä SEA LIFEssa!



**Köp båda
på en gång!**

I sammanband med
Borgbackens samåkband
Sea Lifes biljett för 6,50 €.



**Buy both
at the same
time!**

Sea Life ticket 6,50 €
together with
Linnanmäki wristband.



**Купите оба
билеты
одновременно!**

В связи с браслетом в Лinnanmäki,
стоимость билета в SEA LIFE
только 6,50 €.

Tuplahuppi. Kevyt hinta.

**Osta kerralla
molemmat!**

Lintsin rannekkeella
Sea Lifen pääsylippu 7 €.
(norm. aikuinen 16 € / lapsi 11 €)

Linnanmäki



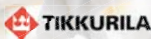
Linnanmäki

HELSINGIN HAUSKIN KAUPUNGINOSA

TERVETULOA HELSINGIN HAUSKIMPAAN KAUPUNGINOSAAN

Vietä unohtumaton koko perheen päivä huvipuistossa. Huvittele Pohjoismaiden laajimmassa laitevalikoimassa, nauti laaturuokaa kuuden ravintolan Kattilassa ja koe Merimaailma SEA LIFE sekä upea näköalatorni Helsingin ylle. Huvipuistoon on maksuton sisäänpääsy.

www.linnanmaki.fi





Ateneum (2011)
Ateneumin taidemuseo

Kuva: Valtion taidemuseo, Kuvataiteen keskusarkisto / Hannu Pakarinen

ATENEUM

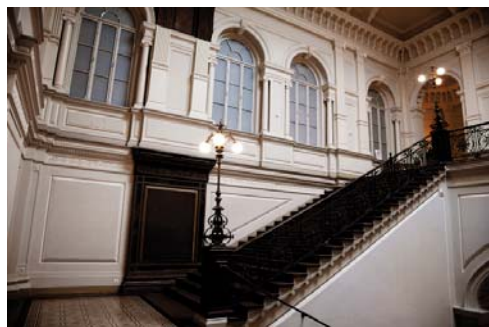
Ateneumin taidemuseo Helsingin ydinkeskustassa on Suomen kansallisgalleria.

Nähtävillä on kiinnostavia kotimaisia ja kansainvälisiä näyttelyitä. Rakastettuihin klassikoihin voi tutustua kokoelmanäyttelyssä.

Esillä on mm. Albert Edelfeltin, Akseli Gallen-Kallelan, Helene Schjerfbeckin ja Hugo Simbergin teoksia. Lisäksi museon monipuoliset tapahtumat, opastukset ja työpajat tarjoavat hauskan lisän museovierailulle.

Linnan aarteet - Taidetta Presidentinlinnasta 12.4.-1.9.2013

Presidentinlinnan peruskorjauksen aikana on ainutlaatuinen mahdollisuus tutustua rakennuksen kätkeisiin aarteisiin Ateneumissa. Näyttelyn ytimen muodostavat tsaarien aikana hankittu keisarillinen taidekokoelma sekä Ateneumin Presidentinlinnaan tallettamit teokset, joiden lisäksi mukana on runsaasti arvokasta esineistöä. Esillä on mm. Albert Edelfeltin, Werner Holmbergin, Ferdinand von Wrightin, Hjalmar Munsterhjelman ja Akseli Gallen-Kallelan teoksia. Yltäkyläinen juhkakattaus tarjoaa myös paljon tietoa lähes 200-vuotiaan palatsin rakennushistoriasta ja elämästä vuosien saatossa.



Kuva: Kirsti Halkola

Ateneumin taidemuseo,
Kaivokatu 2,
00100 Helsinki,
ti, pe 10-18 | ke, to 10-20 | la, su 11-17

+358 9 6122 5510
Pääsyliput 12/10 €,
alle 18-vuotiaat ilmaiseksi
Katso muu ohjelma
www.ateneum.fi



Kuva: Petri Virtanen / KKA

KIASMA

KIASMA

Nykytaiteen museo Kiasma on visuaalisen kulttuurin keskus ja kohtauspaikka, jossa löytää elämyksiä, saa tietoja ja viihtyy.

Näyttelyt:

Tosi kyseessä. Dokumentti nykytaiteessa. 10.3. saakka

Jouko Lehtola, valokuvia 8.2.-1.9.

Dan Perjovschi, piirroksia 8.2.-1.9.

Eija-Liisa Ahtila Rinnakkaiset maailmat, 19.4.-1.9.

Marja Kanervo, 17.5.-29.9.



Kuva: Petri Virtanen / KKA

Nykytaiteen museo Kiasma
Mannerheiminaukio 2
00100 Helsinki

ti 10-17, ke-to 10-20.30,
pe 10-22, la 10-18, su 10-17,
ma suljettu

Liput 10/8 Eur,
alle 18-vuotiaat vapaa pääsy
Info +358 9 1722 6501
www.kiasma.fi



SINEBRYCHOFFIN TAIDEMUSEO

Sinebrychoffin taidemuseo sijaitsee Bulevardin varrella Sinebrychoffsuvun kotina ja tehtaankonttorina toimineessa rakennuksessa vuodelta 1842. Museon toisessa kerroksessa on esillä Paul ja Fanny Sinebrychoffin kotimiljö alkuperäisine huonekaluineen ja taideteoksineen. Puiston puoleisissa huoneissa on esillä museon taidekokoelmiin kuuluvien vanhojen mestareiden maalauksia 1300-luvulta aina 1850-luvun puoliväliin saakka. Ensimmäisessä kerroksessa järjestetään vaihtuvia näyttelyitä.

Paul Sinebrychoff nuorempi (1859–1917) oli suvun viimeinen Sinebrychoff-niminen miespuolinen jälkeläinen, sillä hänen avioliittonsa Ruotsalaisen Teatterin lupaavan näyttelijättären, Fanny os. Grahnin (1862–1921) kanssa oli lapseton. Vuosikymmenten kuluessa Paul ja Fanny Sinebrychoff keräsivät huomattavan taidekokoelman, joka siirtyi Suomen valtiolle heidän testamenttilahjoituksenaan 1921. Sinebrychoffien kotimuseon salien taideteokset, huonekalut ja kattokruunut luovat ainutlaatuisen museoympäristön. Suurin saleista on sisustettu kultanhoitoseen, koristeelliseen empiretyyliin.



Sinebrychoffin taidemuseo
Bulevardi 40, 00120 Helsinki
+358 9 1733 6460
www.sinebrychoffintaidemuseo.fi

Avoinna
ti, pe 10–18,
ke, to 10–20,
la, su 11–17
Pääsymaksut 8/6 €,
alle 18-v. maksutta



Kuvat: Jussi Tiainen

amos

Amos Andersonin taidemuseo sijaitsee Helsingin keskustassa perustajansa kotitalossa, joka valmistui vuonna 1913.

Suomen suurimman yksityisen taidemuseon tarjonta on monipuolinen ja runsas.

Erikoisnäyttelyt esittelevät vanhaa ja uutta, kotimaista ja ulkomaista taidetta. Pysyvästi on esillä valikoima omista kokoelmista ja Amos Andersonin kodin interiöörejä. Lisäksi pari kerrosta on varattu Suomalaisten taidesäätiöiden yhdistyksen (STSY) kokoelmien esittelylle.



Amos Andersonin taidemuseo
Yrjönkatu 27, Helsinki
+358 9 6844460
www.amosandersonon.fi

ma, to & pe 10–18, ke 10–20,
la–su 11–17. Suljettu tiistaisin

Sisäänpääsy / 10 / 8 / 2 / 0 €



DESIGNMUSEO

Designmuseo sijaitsee kävelymatkan päässä Helsingin keskustan Designkorttelissa. Liikenneyhteydet ovat bussi 24 ja raitiovaunu 10.

Designmuseo (perustettu 1873) on valtakunnallinen muotoilun erikoismuseo, jonka kokoelmien laajuus on yli 75 000 esinettä. Museon 2013 uudistunut perusnäyttely ”Suomalainen muoto” on kiehtova aikamatka suomalaisen muotoilun historiaan 1800-luvun lopulta tähän päivään. Museossa järjestetään vaihtuvia suurnäyttelyitä sekä gallerianäyttelyitä ympäri vuoden. Museon toimipisteitä ovat myös Arabian museo Hämeentiellä sekä Iittalan ja Nuutajärven lasimuseot. Näyttelyihin liittyy runsaasti erilaista tapahtumatarjontaa ja pedagogista toimintaa. Lue lisää tapahtumista myös Designmuseon facebook-sivulta.

Museon yhteydessä toimii kahvila, cafebar Luomus sekä Designmuseon shop, jonka valikoimissa on monipuolisesti suomalaista ja kansainvälistä designia.



Designmuseo
Korkeavuorenkatu 23
Avoinnna ti 11–20, ke-su 11–18

1.6.–31.8. Avoinnna joka päivä 11–18

Sisäänkäsy aikuiset 10€,
eläkeläiset 8€, opiskelijat 5€,
peruskoululaiset ja lapset ilmaiseksi.

Yhteislippu
Designmuseo + Arkkitehtuurimuseo 12€ /

+358 9 622 0540
www.designmuseum.fi
facebook.com/designmuseo



ARKKITEHTUURIMUSEO
FINLANDS ARKITEKTURMUSEUM
MUSEUM OF FINNISH ARCHITECTURE



Arkkitehtuurimuseo on ihmisen kokoinen museo. Tarjoamme henkilökohtaisia kokemuksia arkkitehtuurista ja välineitä arkkitehtuurin ymmärtämiseksi. Vaihtuvat näyttelyt kertovat suomalaisesta ja kansainvälisestä arkkitehtuurista. Pysyvä näyttely vie matkalle Suomen arkkitehtuurin vuosikymmeniin. Yleisöä palvelevat myös laaja yleisökirjasto sekä julkaisumyypiste.

Arkkitehtuurimuseo on valtakunnallinen erikoismuseo, jolla on kansainvälisesti merkittävät, mittavat kokoelmat ja keskeinen asema alansa kotimaisessa ja kansainvälisessä toiminnassa. Museo on perustettu 1956 ja se on maailman toiseksi vanhin arkkitehtuurimuseo. Museo sijaitsee kauniissa uusrenessanssirakennuksessa Kaartinkaupungin Design District- alueella, samalla tontilla Designmuseon kanssa.

Arkkitehtuurimuseo
Kasarmikatu 24, Helsinki
ti–su klo 11–18
ke klo 11–20
Sisäänpääsy 6/3/0 €
Yhteislippu
Designmuseon kanssa 12 €
puh. +358 9 8567 5100
mfa.fi
Facebook, Twitter

Sininen viiva -valotaideteos

Helsinki 200 vuotta pääkaupunkina 2012 -juhlavuosi huipentui valotaideteokseen merkkivuoden teemakadun Unioninakselin yllä.

Sininen viiva -teoksen on suunnitellut Vesa Honkonen. Laservalon avulla Unioninakselin ylle piirtyy sininen viiva. Lasersäde heijastuu Helsingin observatorion katolta Kallion kirkon torniin. Sininen viiva merkitsee hienovaraisesti kantakaupungin pisimmän yhtenäisen katuakselin ja yhdistää Unioninakselin ääripäät toisiinsa.

Sininen viiva elää vuorokauden, vuodenaikojen ja kaupungin sykkeen mukaan. Parhaiten teos näkyy säteen suuntaisesti eli Unioninakselilta. Sää vaikuttaa säteen näkyvyyteen, se näkyy erityisen hyvin hieman usvaisella säällä.

Unioninakselilla tarkoitetaan Tähtitorninmäen ja Kallion kirkon välistä katuakselia, johon kuuluvat Kopernikuksentie, Unioninkatu ja Siltasaarencatu. Akselin varrella sijaitsee pääkaupungin historian merkkirakennuksia, tapahtumapaikkoja ja merkittäviä instituutioita. Helsingin pääkaupungiksi korottanut keisari Aleksanteri I saapui tätä katua pitkin kaupunkiin vierailullaan vuonna 1819.

Teos on toteutettu yhteistyössä Helsingin kaupungin, Helsingin Energian, Helsingin seurakuntayhtymän ja Helsingin yliopiston kanssa.



Suomen valokuvataiteen museo

Ruoholahden Kaapelitehtaan värikkäässä kulttuuriympäristössä on esillä kotimaista ja kansainvälistä nykyvalokuvausta sekä valokuvahistorian aarteita. Vanhan teollisuushallin 800 neliömetriin mahtuu monipuolinen ja näkemyksellinen vaihtuvien näyttelyiden ohjelmisto.

Tarjolla on korkeatasoista taidetta, visuaalisia elämyksiä sekä ajankohtaisesti kantaa ottavaa valokuvaa. Johtavien nykYTEKIJÖIDEN ohella myös valokuvan monimuotoinen menneisyys valottuu Suomen valokuvataiteen museossa. Valokuvan valtakunnallisella erikoismuseolla on lähes 4 miljoonan kuvan kokoelmat, tutkimuskirjasto sekä museokauppa.

Näyttelyt

8.5.-28.7.2013 Vesa Oja: English

8.5.-28.7.2013 Summer School

17.8.-15.12.2013 Surrealismia ja silmänlumetta



Suomen valokuvataiteen museo
Kaapelitehdas, Tallberginkatu 1G
00180 Helsinki
Näyttelyinfo +358 9 6866 3621

Avoinna ti-su klo 11–18,
ke 11–20

Pääsymaksu 6e / 4e

Alle 18-vuotiailta vapaa pääsy
www.valokuvataiteenmuseumo.fi



Seurasaaren ulkomuseo

Seurasaaren ulkomuseossa on kävijän mahdollisuus perehtyä Suomen maakunnille tyypillisiin rakennuksiin ja rakennusryhmiin 1600-luvun lopulta 1900-luvulle. Museotaloissa voi tutustua eri yhteiskuntaluokkiin kuuluvien ihmisten asumiseen, elämiseen ja työntekoon.

Kansanpukuihin pukeutuneet oppaat johdattavat museokävijät vanhanajan käsitöiden, puhdetöiden ja erilaisten tapahtumien avulla entisajan elämään. Museokauppa & kahvila.



Avoinna 15.5. - 31.5. ja 1.9. - 15.9. ma - pe klo 9 - 15, la - su klo 11 - 17

1.6. - 31.8. ma-su klo 11 - 17, Puh. +358 9 4050 9660/museon aukioloaikoina

Pääsymaksut: Aikuiset 8,00 €, alennuslippu 6,00 € (opiskelijat, eläkeläiset yli 65-v, varusmiehet ja yli 10 henkilön ryhmät) Lapset 7-17 v. 2,50 €

Perhelippu 18,00 € (2 aikuista ja 1-4 lasta)

Alle 7-v. vapaa pääsy.

www.seurasaari.fi



Suomen kansallismuseo Museo täynnä aarteita

Lähde aikamatkalle Suomen historiaan. Ainutlaatuiset esineet kertovat elämästä yli 10 000 vuoden aikana. Tarinoita suomalaisten vaiheista esihistoriasta nykyaikaan. Merkittävimmät arkeologiset löydöt. Koko perheelle tarkoitettu Työpaja Vintti on avoinna ti-su 12-16. Perusnäyttelyt, vaihtuvia näyttelyitä, opastuksia ja yleisötapahtumia.

Museokauppa, kahvila, vuokrattavia tiloja.



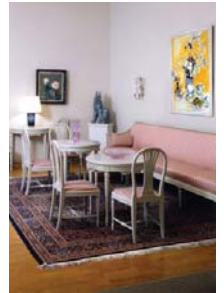
Suomen kansallismuseo
Mannerheimintie 34,
00100 Helsinki

Avoinna
ti-su 11-18, ma suljettu
Työpaja Vintti avoinna
ti-su 12-16
Pääsymaksut: 8/ 6 €,
alle 18-v. vapaa pääsy
Puh. +358 40 128 6469
museon avoinnaoloaikoina
www.kansallismuseo.fi



Urho Kekkosen museo Tamminiemi

Tamminiemen huvila on ollut kolmen presidentin, Risto Rytin (1940-1944), Carl Gustaf Emil Mannerheimin (1944-1946) ja Urho Kekkosen (1956-1981) virka-asunto ja monien poliittisten neuvottelujen ja ratkaisujen näyttämö. Erityisesti presidentti Urho Kekkosen 25-vuotisen virkakauden aikana nimestä Tamminiemi muodostui suorastaan käsite Suomen poliittisessa elämässä ja kielenkäytössä. Tamminiemi on toiminut museona vuodesta 1987 alkaen. Nykyisin, vuonna 2012 valmistuneen peruskorjauksen jälkeen Tamminiemeä esitellään autenttisessa, presidentti Kekkosen aikaisessa 1970-luvun asussa. Opastukset, vaihtuvat näyttelyt ja esitelmätilaisuudet kertovat Rytin, Mannerheimin ja Kekkosen presidenttijaosta ja valottavat Suomen sodanjälkeistä historiaa. Museossa on museokauppa ja Café Adjutant.



Seurasaarentie 15

Avoinna:

ke-su klo 11-17

opastukset klo 11-16 tasatunnein

Pääsymaksut:

Aikuiset 6,50 €

Alennuslippu 5,00 €

(opiskelijat, eläkeläiset yli 65-v,
varusmiehet ja yli 10 henkilön
ryhmävaraukset)

Lapset 7-17 v. 2,50 €

Perhelippu (2 aikuista ja 1-4 lasta) 15,00 €

Alle 7-vuotiaat ilmaiseksi

+Helsinki-kortilla ilmainen

sisäänpääsy



Cygnaeuksen galleria

Vuonna 1882 avattu Cygnaeuksen galleria on maamme vanhin taidemuseo. Gallerian kokoelma käsittää pääasiassa suomalaista 1800-luvun maalaus- ja veistotaidetta romantiikasta realismiin.

Cygnaeuksen galleria syntyi professori ja taiteentekijä Fredrik Cygnaeuksen (1807-1881) taidekokoelmasta, jonka hän lahjoitti testamentissaan Suomen kansalle. Kesäisin auki oleva museo sijaitsee Helsingin Kaivopuistossa Fredrik Cygnaeuksen kesähuvilassa. Saksalaisen J. W. Mieritzin Kaivopuistoon suunnittelema, romantiikkaa edustava huvila on harvoja Helsingin keskustassa säilyneitä puurakennuksia.

Museon kokoelmiin kuuluu runsaat 450 teosta, joista museon perusnäyttelyssä on esillä noin sata maalausta, veistosta tai piirustusta. Kotimaista maalaustaidetta edustavat mm. Werner Holmberg, Hjalmar Munsterhjelm, Albert Edelfelt ja Helene Schjerfbeck. Esillä on lisäksi mm. Walter Runebergin ja Johannes Takasen veistoksia. Peruskokoelman ohella Cygnaeuksen galleriassa järjestetään erikoisnäyttelyitä sekä konsertteja, esitelmää ja muita yleisötilaisuuksia.

Tiedustelut: puh. +358 40 128 6360
cygnaeuksengalleria@nba.fi
www.cygnaeuksengalleria.fi



Kallioliinantie 8, 00140 Helsinki

Avoinna:

15.5. - 31.8.2013 ke - su klo 11-17

Pääsymaksut:

Aikuiset 6,50 €

Alennuslippu 5,00 €

(opiskelijat, eläkeläiset yli 65-v,
varusmiehet ja yli 10 henkilön
ryhmävaraukset)

Lapset 7-17 v. 2,50 €

Perhelippu (2 aikuista ja 1-4 lasta) 15,00 €

Alle 7-vuotiaat ilmaiseksi

+Helsinki-kortilla ilmainen
sisäänkäynti



SUOMEN PANKIN RAHAMUSEO

Museo esittelee rahan historiaa ja keskuspankin nykyistä toimintaa. Museossa on myös pieni kahvila ja museomyymälä.

Rahamuseoon on vapaa pääsy. Ryhmien kannattaa kuitenkin ilmoittaa tulostaan etukäteen opastuksen varaamiseksi.

Järjestämme opastuskierroksia suomeksi, ruotsiksi ja englanniksi. Opastuksen pituudesta ja laajuudesta voi sopia etukäteen. Myös opastetut kierrokset ovat maksuttomia.

Raitiovaunut 1, 1A, 7A ja 7B pysähtyvät aivan oven eteen. Linjojen 3 ja 4 raitiovaunut kulkevat sadan metrin päästä Senaatintorin toiselta puolelta. Suosittelemme julkisia liikennevälineitä, sillä museon lähellä ei juuri ole pysäköintimahdollisuuksia.



Suomen Pankin rahamuseo
Snellmaninkatu 2,
00170 Helsinki

Neuvonta, opastukset
Puh. +358 10 19 5702

Rahamuseo on avoinna
ti–pe klo 11–17 sekä
la–su klo 11–16.
Ma suljettu.

Hulluna HELSINKIIN

Aivan Senaatintorin kupeessa Sofiankadulla avataan 6.6.2013 Hulluna Helsinkiin -näyttely, joka vie sinut hauskalle matkalle Helsingin historiaan.

Näyttelyssä näet ja koet kaupungin menneisyyden pähkinänkuoressa perustamisvuodesta 1550 aina nykypäivään saakka.

Pääset tutustumaan mielenkiintoisten helsinkiläisten kaupunkikertomuksiin sekä näet kaupunkilaisten omat lempipaikat.



Mielenosoitus Senaatintorin Helsingin kirkon 1956 aikana.
Kuva: Pentti Jentyin 1956.

AINA
VAPAA
PÄÄSY

museo
HELSINGIN
KAUPUNGIN

Helsingin kaupunginmuseo
Sofiankatu 4
Puh. (09) 3103 6630
helsinginkaupunginmuseo.fi

Hulluna Helsinkiin
Alkaen 6.6.2013
Avoinna
ma-pe 9-17, to 9-19, la-su 11-17



Yliopistomuseo

Yliopistomuseo on tiedemuseo, joka esittelee yliopiston kokoelmia ja historiaa.

Helsingin yliopistomuseo vastaa yliopiston kulttuurihistoriallisista kokoelmista. Museon näytellyt esittelevät tieteen historiaa ja merkikhenkilöitä, tieteellisiä havaintolaitteita, tutkimus- ja opetusvälineitä sekä huonekaluja ja taideteoksia.

Yliopistomuseo sijaitsee vuonna 1869 valmistuneessa Arppeanum-rakennuksessa, jonka erityispiirre on vaikuttava alkuperäinen valurautaportaikko. Keisarisalissa ovat esillä Venäjän keisarien muotokuvat. Lisää taidetta on esillä Piirustussalissa. Näyttelyssä on esineistöä lääketieteen, eläinlääketieteen, hammaslääketieteen, farmasian, fysiikan, kemian, klassisen arkeologian ja käsityötieteen historiallisista kokoelmista. Rakennuksessa sijaitsee myös kahvila sekä Luonnon-tieteellisen keskusmuseon Mineraalikäbinetti.

Helsingin yliopistomuseoon kuuluu myös Tähtitieteen yleisökeskus Helsingin observatorio, joka sijaitsee yliopiston vanhassa observatoriorakennuksessa Tähtitorninvuorella (ks. www.observatorio.fi).



Helsingin yliopistomuseo

Snellmaninkatu 3
Avoinna: ti–pe klo 11–17,
la–su klo 11–16.

Lisätiedot:
www.museo.helsinki.fi



HELSINGIN YLIOPISTO
HELSINGFORS UNIVERSITET
UNIVERSITY OF HELSINKI

Helsingin observatorio

Helsingin observatorio on tähtitieteen yleisökeskus, joka avaa uusia näkökulmia niin universumin nykytutkimukseen kuin tähtitieteen historiaan.

Helsingin observatorio yhdistää historiallista esineistöä ja uusinta teknologiaa. Näyttelyt perustuvat havainnollisuudelle, visuaalisuudelle ja osallistuvalla oivallukselle. Tavoitteena on antaa vierailijalle käsitys Aurinkokunnan ja maailmankaikkeuden rakenteesta, oman tähtitaivaamme ilmiöistä sekä kertoa tutkimuksen eturintamasta ja tähtitieteen historiasta.

Arkkitehti **C.L. Engelin** ja tähtitieteen professori **F.W. Argelanderin** yhteistyön tuloksena vuonna 1834 valmistunut Helsingin yliopiston observatoriorakennus oli aikansa edelläkävijä, jonka ratkaisuja kopioitiin pian eri puolilla maailmaa. Observatoriossa on esillä runsaasti alkuperäisiä havaintolaitteita kuten suuri ohikulkukone, suuri meridiaaniympyrä sekä Argelanderin refraktori.

Tähtitorninmäellä sijaitseva Helsingin observatorio on osa Helsingin yliopistomuseota. Rakennuksessa on yleisökeskuksen ohella myös Ursa ry:n toimitiloja ja Yliopiston almanakkatoimisto.



Helsingin observatorio

Kopernikuksentie 1
Avooinna:
ti-ke, pe-lä klo 12–16
to klo 12–20

Lisätiedot:
www.observatorio.fi



LUOMUS

Luomuksen yleisökohteet kuljettavat Luonnontieteellisen museon monimuotoisista näyttelyistä kasvitieteellisten puutarhojen vehreisiin keitaisiin.

Luonnontieteellisessä museossa sukelletaan Suomenlahteen, katsotaan metsän kuningaasta silmiin, tutustutaan dinosauruksiin ja muihin evoluution ihmeisiin, seurataan, miten leijonalauma vartioi saalistaan ja ällistellään ryhävalaan valtavaa kokoa. Museon vaihtuva näyttely Vampyyrin varjostamat – lepakoiden salainen maailma valottaa lentävien nahka-siipien salaisuuksia.

Kaisaniemen kasvitieteellinen puutarha on vehreä keidas keskellä kaupunkia, jossa voi rauhoittua kiireen keskellä mutta myös tutustua niin kasvien erikoisiin sopeumiin kuin pohtia ravintokasvien alkuperää.

Kumpulán kasvitieteellinen puutarha levittäytyy Kumpulán kartanon historiallisille maille. Puutarhassa voi kiertää maapallon ympäri reilussa tunnissa!

Luonnontieteellinen keskusmuseo **LUOMUS** on Helsingin yliopiston erillinen tutkimuslaitos, johon myös yleisökohteet kuuluvat.



Luonnontieteellinen museo

Luonnontieteellinen museo

Pohjoinen Rautatiekatu 13

avoinna: ti–su

Kasvitieteelliset puutarhat

Kumpula

Jyrängöntie 2

avoinna touko-
syyskuussa

Kaisaniemi

Unioninkatu 44

ulkopuutarha avoinna
päivittäin, kasvi-
huoneet: ti–su



Kaisaniemen kasvitieteellinen puutarha

AJATUKSEN VOIMALLA

Helsingin yliopisto on yli 40 000 opiskelijan ja työntekijän kansainvälinen tiedeyhteisö ja yksi maailman parhaista tutkimusyliopistoista. Rakennamme huomispäivän maailmaa ottamalla entistä merkittävämmän roolin globaalien ongelmien ratkaisemisessa.

TOP 100


Kuulumme ainoana suomalaisena yliopistona maailman sadan parhaan joukkoon. Kansainvälistä huippututkimusta teemme muun muassa lääketieteessä ja ympäristötutkimuksessa.

RÄÄTÄLÖI TUTKINTOSI

Tarjoamme maamme laajimman opintovalikoiman: 300 oppiainetta 11 tiedekunnassa. Nauti tieteestä ilman rajoja.

AJATTELU MUOTOILEE YHTEISKUNTAA

Ratkaisemme yhteiskunnallisia haasteita ja kehitämme elinympäristöämme tutkimuksen ja opetuksen keinoin.


HELSINGIN YLIOPISTO

HELSINKI.FI/YLIOPISTO
FACEBOOK.COM/HELSINGINYLIOPISTO

TWITTER.COM/HELSINKIUNI
YOUTUBE.COM/HELSINKIUNIVERSITY



PÄIVÄLEHTI. MUSEO

Päivälehdien museo esittelee uutistyyön ja kirjapainotaidon historiaa.

Museo sijaitsee Helsingin keskustassa, lyhyen kävelymatkan päässä rautatieasemasta ja satamasta.

Erikoisnäyttelyt vaihtuvat vähintään kolme kertaa vuodessa:

HARALD HIRMUINEN -

40 VUOTTA VIKINKISEIKKAILUA

22.3.- 6.10.2013

www.paivalehdenmuseo.fi



Päivälehdien museo
Ludviginkatu 2-4,
00130 Helsinki
Avoimena ti-su klo 11-17
Myös tilauksesta
+358 9 122 5210
Vapaa pääsy

HARALD HIRMIINTEN



40 VUOTTA VIIKINKISEIKKAILUA

PÄIVÄLEHTI. MUSEO

22.3.-6.10.2013

PÄIVÄLEHDEN MUSEO • LUDVIGINKATU 2-4, HELSINKI • PUH 09-122 5210
AVOINNA TI-SU KLO 11-17 • WWW.PAIVALEHDENMUSEO.FI

VAPAA PÄÄSY!



SUOMEN URHEILUMUSEO

Suomen Urheilumuseo kertoo suomalaisen urheilun kiehtovan tarinan.

Urheilumuseo sijaitsee Helsingin Olympiastadionin pääkatsomon puoleisessa siipirakennuksessa. Nykyaikaisesta museosta löytyy kiinnostavaa tietoa ja tarinoita kaikenikäisille kävijöille. Museossa on esillä reilut tuhat esinettä esihistorialliselta ajalta tähän päivään. Videoteatteri, juoksusimulaattori ja urheilujukeboksi tarjoavat museovieraille elämyksiä ja nostalgisia hetkiä.

Museokaupassa on monipuolinen valikoima urheilullisia tuotteita.

Museoon on ilmainen sisäänpääsy alle 18-vuotiaille!



SUOMEN URHEILUMUSEO
Olympiastadion
Avoinna
ma–pe 11–17,
la–su 12–16
Sisäänpääsy 5/3/0 €
+358 9 434 2250
www.urheilumuseo.fi

STADIONIN TORNI

Olympiastadionin suunnitelusta v. 1933 järjestetty arkkitehtikilpailu edellytti tornin rakentamista stadionille. Kilpailun voittivat arkkitehdit Yrjö Lindegrén ja Toivo Jännti ehdotuksellaan "1500".

Aikoinaan stadionin tornia kutsuttiin maratontorniksi. Torniin liitettiin tuolloin symbolinen näkemys siitä, että tornin ilmestyminen näkökenttään oli juoksijoille merkki loppumatkan alkamisesta ja kimmoke viimeiseen kovaan vetoon.

Stadionin suunnittelijat arkkitehdit asettivat tornin myös ikään kuin stadionin pääsisäänkäynnin vartijaksi ja määräsivät sille korkeutta vaikuttavat 72 metriä. Tornin muut ulkomitat ovat 7,15x4,77 metriä. Olympiastadionin tornista muodostui omaleimainen tunnus koko maailman stadionien joukossa ja yksi tunnetuimmista rakennelmista koko pääkaupungissa.

Stadionin tornin yksi juhlavimmista hetkistä oli 19.7.1952, kun olympiatuli saapui Paavo Nurmen tuomana Olympiastadionille. Huipulle tulen sytytti toinen suomalainen suurjuoksija Hannes Kolehmainen. Olympialaisten jälkeen vuonna 1957 torniin sijoitettiin televisiolähetin ja kuvansiirtoa varten mikroaaltolinkki. Näin alkoi stadionin tornin kautta YLE:n ohjelmalliset koelähetykset 15.3.1957.

www.stadion.fi





GARDENIA
H E L S I N K I

Gardenia-Helsinki Oy

Gardenia on kaikenikäisille sopiva ympärivuotinen käyntikohte. Gardenian sydämen muodostaa **trooppinen puutarha**. Kasvillisuus koostuu pääasiassa Kaakkois-Aasiassa viljeltävistä trooppisista ja subtrooppisista hyötykasveista. Puutarhassa on ihmisten eri tavoin hyödyntämiä kasveja, kuten hedelmiä, mausteita, rohdoksia sekä metsätalouspuita, palmuja ja koristekasveja.

Ulkopuutarhan kokoelmista löytyy paljon monivuotisia kukkivia kasveja, kuten perennoja, pioneja, ruusuja ja kärhjä. Lisäksi ulkopuutarhan erikoisuutena on japanilainen kivipuutarha.

Bussi 68 Helsingin keskustasta (Rautatien tori).
Bussi 550 Itäkeskuksesta.

Ilmainen paikoitusalue omille autoille.



AVOINNA

ma-to	10-18
la-su	10-17
pe	suljettu

LIPUT

Aikuinen	4,00 €
Lapsi	2,00 €
Eläkeläinen	2,30 €
Perhe	9,00 €

www.gardenia-helsinki.fi

Gardenia-Helsinki - Koetilantie 1 (Viikki), 00790 Helsinki - puh. (09) 3478 400

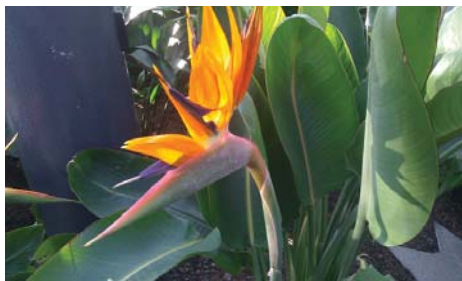


TALVIPUUTARHA

Helsingin kaupungin talvipuutarhassa on yli 200 kasvilajia.

Yli satavuotias kameliapuu, palmuja, kukkaköynnöksiä, kaktuksia, kukkivia rahapuita. Sesonkiaikoja ovat joulujuhannus ja pääsiäinen. Ulkona myös ruusutarha. Esteetön käyntikohta.

www.hkr.hel.fi/viher



Aukioloajat:

ti 9–15, ke–pe 12–15, la–su
12–16.

Suljettu maanantaisin sekä
joulu-aattona ja -päivänä ja
juhannusaattona ja -päivänä.

Vapaa pääsy.

Hammarskjöldintie 1
(Olympiastadionin vieressä)

Suomalaista designia ja matkamuistoja Helsingistä



UNION DESIGN
TIMELY REFLECTIONS



ARAYACI
Ecological design jewelry from Amazonas
PESCADOR: TUCUMA AND BABACU SEED, SILVER

Union Design Eteläranta 14, Helsinki.
In the courtyard opposite to the Old Market Hall
mon-fri 10-18, sat 11-15
+358 (0)9 6220 0333 | www.uniondesign.fi

Marttiini
The Sharpest Choice since 1928.

Traditional
Finnish knives

Marttiini
Factory Shop
Aleksanterinkatu 28
www.marttiini.fi

Finnish Design

www.helsinki.fi/nfi www.okra.fi

taito | shop | OKRA
HELISKY

Aleksanterinkatu 26, Helsinki
Open:
Mon-Fri 10-18
Sat 10-16
Sun 12-16 (July, August, December)

CRAFTCORNER

Souvenirs
Opposite the Temppelaukio Church
ANNE'S SHOP
Fredrikinkatu 68, 00100 Helsinki
☎ (09) 445 823

Open every day:
summer 9-18
winter 9-17

MoominShop ©MCM

FORUM HELSINKI
Mannerheimintie 20
Mon-Fri 9-21, Sat 10-18, Sun 12-18
HELINKI-VANTAA AIRPORT
Boulevard, Terminal 2
Mon-Sun 5.30-20.30

www.moominshop.fi

OFFICIAL RETAILER

HELINKI VANTAA AIRPORT

**SOUVENIRS
HANDICRAFTS
KNITWEAR**

**KANKURIN
TUPI**

The largest gift & souvenir shop
in Helsinki on three floors.
Visit also our all year
Christmas shop & showroom.

TAX FREE

Pohjoisranta 35
tel: (09) 626 182
Mon-Sat: 10-18, Sun: 11-15



DESIGN
FORUM

SHOP



Suomalaiseen muotoiluun keskittyvä Design Forum Shop Designkorttelin sydämessä tarjoaa monipuolisen ja jatkuvasti uusiutuvan valikoiman viimeisistä uutuuksista klassikoihin ja teollisesta muotoilusta käsin tehtyihin uniikkituotteisiin sekä tuotteita vaatteista kalusteisiin. Muotoilijoille Design Forum Shop on merkittävä pientuotannon myyntikanava ja nuorille lupaaville suunnittelijoille mahdollisuus esitellä osaamistaan. Design Forum Shopin yhteydessä toimii myös viihtyisä kahvila..

Design Forum Shop
Erottajankatu 7,
00130 Helsinki

Tel.+358 9 6220 8130
www.designforumshop.fi

Open:
www.designforumshop.fi



Suomalaisen keittiön makunautinnot perustuvat vuodenaikojen mukaan vaihteleviin tuoreisiin ja puhtaisiin raaka-aineisiin. Idän ja lännen kulttuuriperinnöstä nousevat vaikutteet tuovat tarjontaan oman sävöyksensä. Suomalaisen keittiön helmiä voi nauttia vaikkapa HelsinkiMenu-ravintoloissa.





Fly Inn Restaurant Deli
Helsinki-Vantaan lentoasema (portti 27)
Helsinki Aiport, (gate 27)
+358 20 7629737
www.sspfinland.fi
"Taste of Finland at Helsinki Airport"

G9



Casino Helsinki – Fennia Salonki
Mikonkatu 19
+358 9 6128 6600
www.royalravintolat.com
Casino Show & Dinner -
The one and only since 2004

F8



Ravintola Lasipalatsi
Mannerheimintie 22-24
+358 20 7424 290
www.ravintolalasipalatsi.fi
A classic in the city centre, a
unique experience

F10



Ravintola Sundmans Krog
Eteläranta 16
+358 9 6128 5450
www.royalravintolat.com
The Bistro in Helsinki

G9



Ravintola Arthur
Vuorikatu 19
+358 9 173 441
www.hotelarthur.fi
A traditional restaurant in
the heart of Helsinki.

E9



Ravintola Grotesk
Ludviginkatu 10
+358 10 470 2100
www.grotesk.fi
Grotesk is a place where you really can enjoy a cosy
and vibrant atmosphere, high quality handmade
food with reasonable prices.
Michelin Bib gourmand: restaurant offering
good food at moderate prices

I7



Ravintola Macu
Crowne Plaza Helsinki
Mannerheimintie 50,
+358 9 2521 2004
www.royalravintolat.com
Mediterranean cuisine

A14



Ravintola Suomenlinnan Panimo
Suomenlinna c 1
+358 9 228 5030
www.panimoravintola.fi
Enjoy the unique atmosphere of
Suomenlinna Sea Fortress combined
with quality delicacies of the season.
Handcrafted beers and ciders
brewed on site.

F8



Ravintola Baker's
Mannerheimintie 12
+358 20 7701 440
www.bakers.fi
Helsinki's juiciest steaks

F10



Ravintola Havis
Eteläranta 16
+358 9 6128 5800
www.royalravintolat.com
Finnish fish at its best

F11



Ravintola Nokka
Kanavaranta 7 F
+358 9 6128 5600
www.royalravintolat.com
There is a true story
behind good food

I2



Ravintola Seurasaari
Seurasaari
+358 9 626 625
www.sinunjuhlassi.fi
Classic Finnish cuisine and design since 1890.
Delicious sandwiches, salads and pastries
available from the cafe. Outdoor terrace and
lovely sea view.

I9



Ravintola Graniittilinna
Säästöpankinranta 6
+358 20 7424 250
www.graniittilinna.com
A distinctive and high-
quality Finnish restaurant

E10



Ravintola Kellarikrouvi & Fabian
Pohjoinen Makasiinikatu 6
+358 9 6128 5100
www.royalravintolat.com
A unique cellar
restaurant since 1965



Welcome to Taste of Finland restaurants!

The HelsinkiMenu presents the richness and diversity of Finland's food culture, offering the most delicious seasonal dishes made of finest Finnish ingredients.

**Bon appetit – or as we say,
hyvää ruokahalua!**
www.tasteoffinland.fi

Restaurants near you **rafla.fi**

Santa Fé

RESTAURANT

Best food in Helsinki
City 2004-2010
Reader's Choice

TEX MEX
BARBEQUE
CAJUN



Aleksanterinkatu 15. Helsinki

For Steak Lovers



Grande GRILL

Aleksanterinkatu 15
t. +358 9 4242 6020



Biggest
Burgers
in town?

MORRISON'S

Ateneuminkuja, t. +358 9 625 466



AMIGO

Steaks • Tapas
• Wines

Tehtaankatu 12,
(Tram 3)
t. +358 9 625 311



AINO

Finnish restaurant
Финский ресторан

Pohjoisesplanadi 21 Helsinki
www.marcante.fi tel 358 9 624 327

Bar & Bistro
AMANDA

Scandinavian tastes
by the harbour



Eteläesplanadi 2 0400-339 345
www.marcante.fi

NEW
FRESH
HEALTHY

10
years
OF FRESHNESS.



VAPIANO®

PASTA | PIZZA | BAR

VAPIANO HELSINKI - MIKONKATU 15. PHONE: 09 6981 225. www.vapiano.fi
MON-THU 11-24, FRI 11-02, SAT 12-02, SUN 12-24. KITCHEN IS OPEN 11-23.

FREE WIFI

Traditional Finnish food in a modern and innovative way.

juuri

Rustic & Nordic

Korkeavuorenkatu 27
varaukset@juuri.fi, tel. 09-635 732



www.juuri.fi

Culinary journey to the north

LAPPI

RESTAURANT

Since 1995



Annankatu 22 • 00100 HELSINKI • Tel. +358 (0)9 645 550 • www.lappires.com
Mon-Fri 12-22:30 • Sat 13-22:30



Latva Bar

Korkeavuorenkatu 25
00130 HELSINKI

www.latva.fi

KAPPELI

CAFE | BAR | RESTAURANT



ESPOO CITY



Espoo Cultural Centre

www.espoo.fi/kulttuurikeskus





Weegee

Näyttelykeskus WeeGee sijaitsee Tapiolassa - vain 10 minuutin ajomatkan päässä Helsingin keskustasta. Näyttelykeskus WeeGee on Suomen suurin ja monipuolisin museoiden ja näyttelyiden sekä tapahtumien keskus.

Talossa on viisi erilaista museota: EMMA - Espoon modernin taiteen museo, KAMU - Espoon kaupungin museo, Helinä Rautavaaran museo, Suomen Lelumuseo Hevosenkentä ja Suomen Kellomuseo.

Lisäksi taidegalleria, 3 museokauppaa ja kahvila-ravintola SIS. Deli + Café WeeGee.

Taidetta, historiaa, leluja, vieraita kulttuureja, kelloja - nähtävää, tekemistä ja kokemista koko perheelle.



Näyttelykeskus WeeGee
Exhibition Centre WeeGee
Ahertajantie 5

Avoinna: Ti, to-pe 11-18
ke 11-20 (klo 18-20 maksuton
sisäänpääsy museoihin)
la-su 11-17
sisäänpääsy 10/0 e
+358 9 816 31818
www.weegee.fi



EMMA –
Espoon modernin taiteen museo

EMMA on yksi Suomen merkittävimmistä taidemuseoista. Upea pysyvästi esillä oleva Saastamoisen säätiön taidekokoelma tarjoaa läpileikkauksen suomalaisesta taiteesta 1900-luvun alkuvuosikymmenistä nykypäivään. Vaihtuvat kotimaiset ja kansainväliset näyttelyt oheisohjelmistoineen tarjoavat katsottavaa ja koettavaa koko perheelle.

Museokauppa, kahvila-ravintola ja neljä muuta museota sijaitsevat arkkitehtonisesti merkittävässä entisessä kirjapainotalossa vain bussimatkan päässä Helsingin keskustasta.



EMMA
Ahertajantie 5,
Tapiola
www.emma.museum

ma suljettu
ti, to, pe 11-18
ke 11-20 (ilmainen 18-20)
LA-SU 11-17
Liput
10/8 e
Ryhmät 8 e/henkilö
Alle 18 ja yli 70-vuotiaat ilmaiseksi

Tervetuloa elävään museoon!



Talomuseo Glims kertoo entisajan espoolaisesta maalaiselämästä. Vanhimmat rakennukset ovat peräisin 1700-luvulta ja sijaitsevat alkuperäisillä paikoillaan historiallisessa kulttuurimaisemassa Karvasmäen kylässä keskellä Espoota.



ESPOON
kaupunginmuseum
ESBO stadsmuseum

www.espoonkaupunginmuseum.fi

AVOINNA

1.9.-30.4. ti-pe klo 10-16, su 11-16.

Kesäkaudella 2.5.-31.8.

ti-pe klo 10-17, la-su klo 11-17.

Glimsintie 1, Espoo (Jorvin sairaalan vieressä).
Tiedustelut ja varaukset p. (09) 8632 979.



Taiteilija Akseli Gallen-Kallelan (1865-1931) itselleen suunnittelema jugend-tyylinen ateljeelinna. Vaihtuvat näyttelyt esittelevät Gallen-Kallelan elämäntyötä yhdessä hänen aikalaistensa kanssa. Gallen-Kallelan tuotannon teemat rinnastuvat näyttelyissä myös nykytaiteen ilmiöiden ja valokuvataiteen kanssa.

**Avoinna: 15.5.-31.8. joka päivä klo 11-18, 1.9.-14.5. ti-la klo 11-16, su klo 11-17
Liput: 8 € / 7 € / 6 € / 4 € / alle 18-v. ilmaiseksi**



**GALLEN-KALLELAN
MUSEO**

**Gallen-Kallelan tie 27
02600 Espoo
09-849 2340**

**tarvaspaa@gallen-kallela.fi
www.gallen-kallela.fi**



Geonäyttely Geo Exhibition

Geonäyttelyn teema on maapallon geologinen kehitys sen syntyhistoriasta nykypäivään saakka. Mineraali- ja kivilajikokoelma antaa kattavan kuvan mineraalien ja kivikannan monimuotoisuudesta. Posterit ja videot esittelevät palvelevan GTK:n eri osa-alueita. Geonäyttelyn videoesityksiä pääsee katsomaan helposti sormikosketuksella aiheita vaihtamalla



Liikenneyhteydet
Helsingistä:
Kamppi – Otaniemi:
bussit 102, 103, 194, 195.
Itäinen kantakaupunki:
Merihaasta bussi 503
Liikenneyhteydet
Vantaalta:
bussi 510 Länsi-Vantaalta
Espoon Tapiolasta
bussit 2, 4, 10, 15,
194, 195, 503, 504, 505, 510, 512.



**ESPOO
ESBO**

VILLA ELFVIKIN LUONTOTALO

Villa Elfvikin luontotalo sijaitsee Espoon ja Helsingin rajalla, Laajalahden luonnonsuojelualueen laidalla, keskellä luonnontilaista vanhaa metsää. Arvokkaasta jugend-huvilasta löytyy Espoon luonnosta kertova perusnäyttely Eläköön Espoo, vaihtuva näyttely, Mäyrän metsä -leikkitala lapsille ja Café Satakieli, joka on avoinna viikonloppuisin talon aukioloaikoina. Laajalahden luonnonsuojelualue on Etelä-Suomen parhaita lintuvesiä ja myös kansainvälisesti arvokas. Villa Elfvikin pihalta lähtee luonnonsuojelualueelle 700 metrin pituinen luontopolku, jota voi kulkea myös pyörätuolilla. Polun varrella olevasta lintutornista voi lintujen lisäksi katsella kesäisin rantaniityllä laiduntavaa suomalaista alkuperäiskarjaa, kyyttöjä.



Villa Elfvikin luontotalo
Elfvikintie 4, Espoo
puh. +358 9 8165 4400
villaelfvik@espoo.fi
www.espoo.fi/villaelfvik

Avoinna

Kesäaikaan 1.4.- 30.9.
ma-pe 9-16
la-su 10-16

Talviaikaan 1.10.- 31.3.
ma-pe 9-15
su 10-16
Vapaa pääsy

TUTUSTU SeRenaan!

WWW.SERENA.FI

Espoon monipuolisin lomakohde!

VESIPUISTO WATERPARK

serena

Ski uutta! Maailman 1. alamäkiluistelukeskus!"



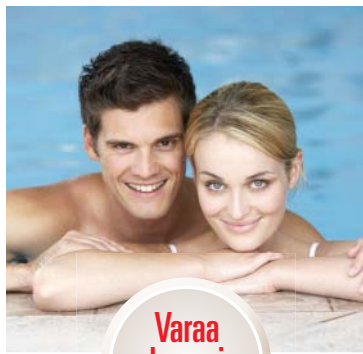
Nuukio - Wilderness in the City

Espoo's nature is an astonishing experience offering beauty and tranquillity. The unspoiled nature of Nuukio National Park is worth exploring. Inhale fresh air and see the wilderness only few miles away from the hectic city life.

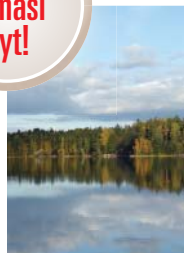
Choose your way of relaxation in the wilderness; riding, cycling, climbing, picking berries and mushrooms, swimming, snowshoeing, letterboxing, skiing or trekking. Stay overnight in a tent or lean-to shelter.

There are almost 30 kilometres of trekking trails close to Haukkalampi, Kattila and Siikajärvi ponds. Nuukio is an excellent place for couple of days rambling with pitches for camping and shelter for cooking.

The Haukanpesä information cabin and Haukkalampi nature cabin are open daily throughout the summer.



Varaa lomasi nyt!



Vietä rentouttava loma keskellä pääkaupunkiseutua!

Hotelli Siikarantaan ainutlaatuinen sijainti Espoon Nuukion kansallispuiston upeissa maisemissa tarjoaa unohtumattoman yhdistelmän luonnon rauhaa ja aktiviteetteja.

LOMA HOTELLI SIIKARANTA

NARURPORTINTIE 68, 02860 ESPOO | PUHELIN (09) 867 971
 MYYNTI@SIIKARANTA.FI | WWW.HOTELLISIIKARANTA.FI

NAUTI NUUKSIOSTA

KUNINKAANTIE HOTEL & RESTAURANT



Next to Espoo Railway Station
Reception +358 (0)105408340
hotelkuninkaantie@sodexo.fi
www.sodexo.fi/kuninkaantie

sodexo 

Tunnelmaa, hyvää ruokaa ja kahvia, lapsiystävällinen, sisällä ja ulkona, 70 vuoden perinteellä. Sydämellisesti tervetuloa koko perhe!

KESÄAIKA 2.5-31.8

arkisin 7.30-20, la 10-18, su 10-20

KEITTIÖ AUKI 1.6-31.8

arkisin 10-18, la ja su 11.30-17

TALVIAIKA 1.9-1.5

arkisin 7.30-18, la ja su 10-18

KEITTIÖ AUKI 1.9-1.6

arkisin 10-16.30, la ja su 11.30-17

LOUNAS ARKISIN 10-14



Stämning, god mat och gott kaffe, barnvänlig, ute och inne, 70 års anor. Hjärtligt välkommen hela familjen!

SOMMARTID 2.5-31.8

vardagar 7.30-20, lö 10-18, sö 10-20

KÖKET ÖPPET 1.6-31.8

vardagar 10-18, lö och sö 11.30-17

VINTERTID 1.9-1.5

vardagar 7.30-18, lö och sö 10-18

KÖKET ÖPPET 1.9-1.6

vardagar 10-16.30, lö och sö 11.30-17

LUNCH VARDAGAR 10-14

Atmosphere, good food and coffee, childfriendly, indoors and outdoors, with 70 years heritage. A warm Welcome to the whole family!

SUMMERTIME 2.5-31.8

weekdays 7.30-20, sat 10-18, sun 10-20

KITCHEN OPEN 1.6-31.8

weekdays 10-18, sat and sun 11.30-17

WINTERTIME 1.9-1.5

weekdays 7.30-18, sat and sun 10-18

KITCHEN OPEN 1.9-1.6

weekdays 10-16.30, sat and sun 11.30-17

LUNCHTIME 10-14 ON WEEKDAYS



Kahvitupa Bemböle Kaffestuga



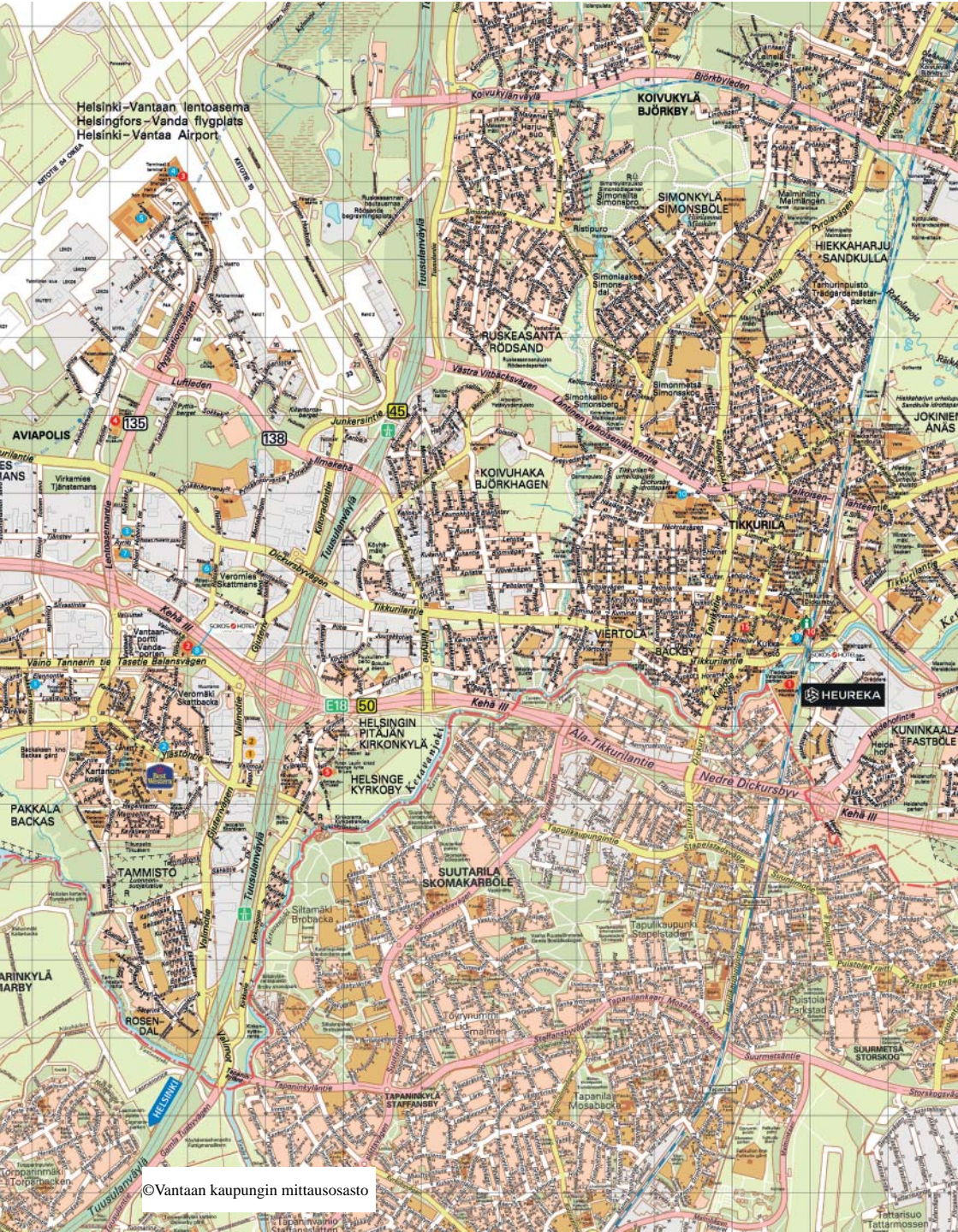
Kuninkaantien varrella Espoon Bembölessä. Invid Kungsvägen i Bemböle, Esbo.

 (09) 863 2917 www.bembolenkahvitupa.net





Vantaa



Helsinki-Vantaan lentoasema
Helsingfors-Vanda flygplats
Helsinki-Vantaa Airport

KOIVUKYLÄ
BJÖRKBY

SIMONKYLÄ
SIMONSBOLE

RUSKEASANTA
RODSAND

KOIVUHAKA
BJÖRKHAGEN

TIKKURILA

HELSINGIN
PITÄJÄN
KIRKONKYLÄ

HELSINGE
KYRKÖBY

SUUTARILA
SKOMAKARBÖLE

KUNINKAALA
KUNINGSÅS

SUURIMETSÄ
STORSKÖDA

P

Sujuvampaa

Sujuvampi pysäköinti tarkoittaa levellisempää matkantekoa. Kun tulet omalla autolla, yli 10 000 vartioitua autopaikkaa palvelevat sinua niin lomalle kuin liikematkalle lähtiessä. Voit keskittyä paremmin itse matkaan, ja vaikkapa tuliaisiin.

HELSINKI AIRPORT Pysäköintialueet




Parking Areas / Парковки

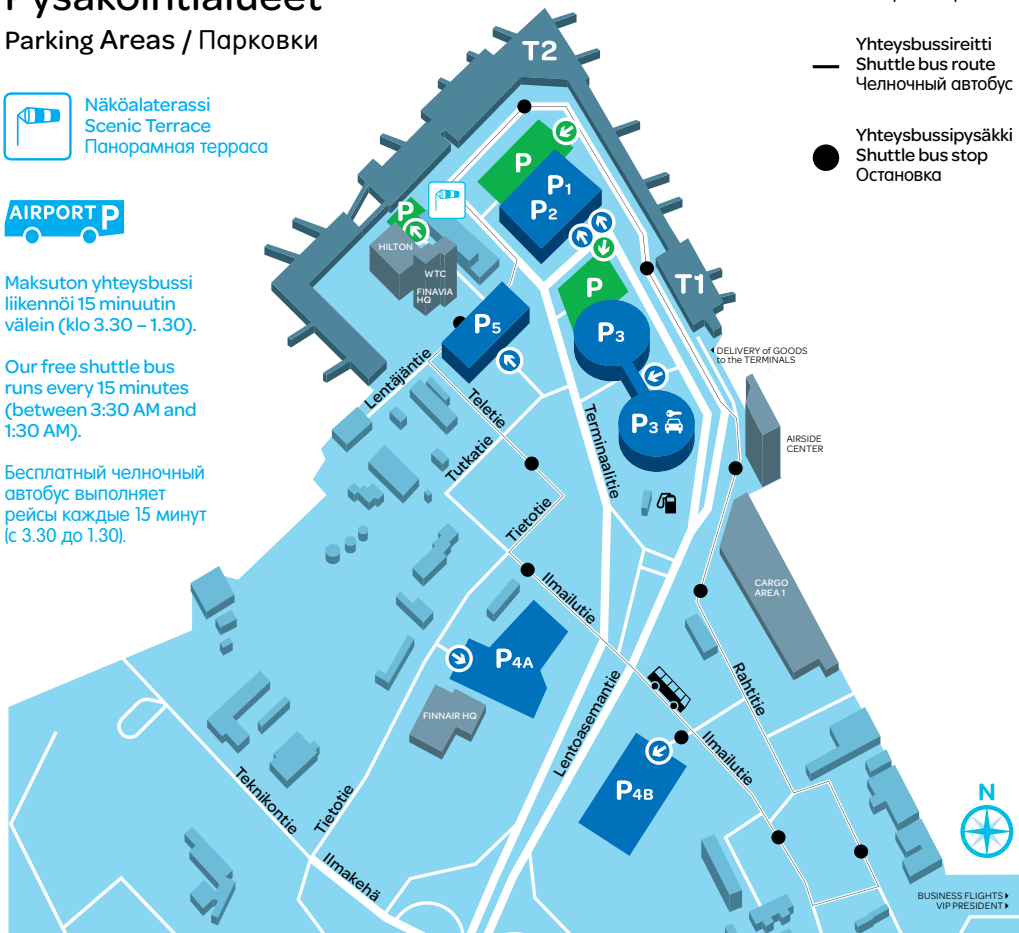


Maksuton yhteysbussi liikennöi 15 minuutin välein (klo 3.30 – 1.30).

Our free shuttle bus runs every 15 minutes (between 3:30 AM and 1:30 AM).

Бесплатный челночный автобус выполняет рейсы каждые 15 минут (с 3.30 до 1.30).

-  Pikaparkki
Short term parking
Экспресс-парковка
-  Yhteysbussireitti
Shuttle bus route
Челночный автобус
-  Yhteysbussipysäkki
Shuttle bus stop
Остановка



Seudullinen matkailuneuvonta

Helsinki-Vantaan lentoasema, Tuloaula 2 A

Seudullista matkailutietoa ympäri vuorokauden, matkailumateriaalia ja -esitteitä monilla eri kielillä. Matkailuneuvonnasta voi ostaa Helsinki-kortteja ja julkisen liikenteen vuorokausilippuja sekä ostaa ja ladata matkakortteja. Aukioloajat: Henkilökohtaista palvelua ma-la 10-18 ja su 12-18 materiaali saatavilla ja yleisöpäätteet käytössä maksutta 24 h

Airpro Travel Services

Matkapalvelut 24 h.

Helsinki-Vantaan lentoasema, Terminaali 2 (T2), Tuloaula 2 B,
puh. 0600 03360 (maksullinen)

Matkustajat voivat jättää matkansa ajaksi säilytykseen mm. autonavaimia, talvivaatteita ja suksia.

Palvelupiste myy bussi- ja laivalippuja, Helsinki-kortteja ja Eurooppalaisen kertamatkavakuutuksia. Pisteestä voi varata hotelleja Suomesta.





HEUREKA

Tiedekeskus Heureka on elävä näyttelykeskus kaikenikäisille. Heurekassa tutustut tieteeseen ja teknologiaan hausalla tavalla itse tehden ja kokeillen! Heurekan planetaario on yksi Euroopan nykyaikaisimmista digitaalisista planetaarioista, jossa esitetään uudenlaisia, pääosin animoituja planetaarioelokuvia.

Tarjoamme myös laboratorio-ohjelmia lapsille, tiedeteatteriesityksiä ja rotta-koripalloa.

Muut palvelut: Café Einstein, Heureka Shop, kokous- ja juhlatiloja, yleisötahtumia.



Heureka,
Suomalainen tiedekeskus
Kuninkaantie 7
Liput: 18,50 / 13 €

Puh +358 9 85799

info@heureka.fi
www.facebook.com/heurekafi
www.heureka.fi



Suomen Ilmailumuseo

Suomen ilmailumuseo on Helsinki-Vantaan lentoasema- alueella sijaitseva valtakunnallinen erikoismuseo. Museon kokoelmat avaavat oven suomalaiseen ilmailuhistoriaan. Museon elämispalvelut, simulaattorit, auditorio, kabinetit, museokauppa ja ravintola luovat puitteet upeaan museokäyntiin, tilaisuuksiin ja kokouksiin.



Avoinna:

ma-ti 10-17

ke 10-20

to-su 10-17

Liput:

Aikuiset 8 €

Lapset 4 € (Alle 7 v ilmaiseksi)

Perhelippu 20 € (2 aik. 2 lasta)



www.park.fi

PARK HOTEL
KÄPYLÄ

Kodikas hotelli idyllisessä
ympäristössä lähellä lentokenttää
ja Helsingin keskustaa.

Park Hotel Käpylä
Pohjolankatu 38 • 00600 Helsinki
Puh. (09) 799 755 • parkhotel@park.fi

www.hellstenhotels.fi
OLE KUIN KOTONASI



ENEMMÄN
TILAA



HELLSTEN HOTEL APARTMENTS

Helsinki Parliament • Helsinki Senate • Espoo
reservations@hellstenhotels.fi • puh. 09-511 051



Since 1833



Ravintola Seurahuone parvekkeineen ja kristallikruununeen on suosittu lounas- ja illallispaiikka. Bar Socis ja puolestaan kaupungin kaunein baari ja mainion rauhallinen kohtauspaikka keskustan kireessä.

Helsingin Seurahuone on yksi Suomen perinteikkäimmistä hotelleista.

Ainutlaatuinen taso ja tunnelma



Bar Socis



Junior Suite

Historiallinen Hotelli Seurahuone Helsinki elää modernilla sykkeellä tätä päivää aivan ydinkeskustassa, vastapäätä rautatieasemaa.

Hotellin 118 yksilöllistä, nykyaikaista huonetta ja Junior Suitea henkivät vanhoja hyviä aikoja. Sujuvan mutkaton palvelu on täysin kansainvälistä tasoa ja taito palvella asiakkaita ilmeinen.

Seurahuoneen Juhlakerroksen suojissa on juhlistu ja herkuteltu aina vuodesta 1833 lähtien. Kuusi hienoa ja erilaista kabinettia tarjoavat puitteet niin suuriin yritysjuhlisiin kuin tunnelmallisiin illallisiin. ■



HOTELLI SEURAHUONE HELSINKI

Kaivokatu 12, Helsinki, puh. 09 69141 www.hotelliseurahuone.fi



*"STANDS OUT FROM OTHER
52 HOTELS IN HELSINKI"*

K L A U S 
H E L S I N K I

SIGNATURE
HOTEL



WORLD DESIGN
CAPITAL
HELSINKI 2012



Crowne Plaza Helsinki

Neljästi Suomen johtavana palkittu

Crowne Plaza Helsinki tarjoaa korkeatasoisen majoituksen, ylellisen Club-kerroksen sekä monipuoliset palvelut. Tervetuloa!

Crowne Plaza Helsinki Mannerheimintie 50
www.crowneplaza-helsinki.fi
puh. (09) 2521 0000



CROWNE PLAZA
HELSINKI

GLO

HOTELS

EXPERIENCE THE GLO

HELSINKI • ESPOO • VANTAA
www.glohotels.fi



YOUR HOME IN THE HEART OF HELSINKI

- only 200 m from the main
Railway Station and the airport buses



Vuorikatu 19, Helsinki
tel. +358-(0)9-173 441
www.hotelarthur.fi
reception@hotelarthur.fi

HOTEL HAVEN

YOUR HOME. YOUR PLACE.



UNIONINKATU 17
00130 HELSINKI · FINLAND
TEL. +358 9 681 930
WWW.HOTELHAVEN.FI



We don't
mind if
you stay
longer.



Fabianinkatu 7, 00130 Helsinki. Tel +358-9-6128 2000
sales@hotelfabian.fi www.hotelfabian.fi

Vuodesta 1833
tasokasta tunnelmaa.



HOTELLI SEURAHUONE
HELSINKI

Kaivokatu 12, Helsinki, puh. (09) 69141
helsinki.seurahuone@restel.fi www.hotelliseurahuone.fi

hotel ANNA



Annankatu 1,
00120 Helsinki
+358 9 616 621
www.hotelanna.fi
info@hotelanna.fi



SOKOS HOTELS

SOKOS HOTEL PRESIDENTTI

Eteläinen Rautatiekatu 4, Helsinki
Monipuolinen, vaihtuvien tilaisuuksien
tapahtumatalo Helsingin ytimessä. Huoneita
494, maksullinen pysäköinti, Ravintola Sevilla,
Pub Adjutant ja yökerho Pressa.

SOKOS HOTEL FLAMINGO

Tasatie 8, Vantaa
Moderni hotelli erinomaisen tarjonnan kauppa- ja
viihdekeskuksessa Vantaan bisnesalueella lentokentän
läheisyydessä. Huoneita 309, ilmainen pysäköinti,
Ravintola Amarillo sekä tilausravintola Bankett Flamingo.



SOKOS HOTEL VAAKUNA

Asema-aukio 2, Helsinki
Perinteitä, arvokkuutta, funkista ja hyvää palvelua
Helsingin sykkivässä sydämessä. Huoneita 270,
maksullinen pysäköinti, Ravintola Loiste sekä
tilausravintola Kaarre.

SOKOS HOTEL TORNİ

Yrjönkatu 26, Helsinki
Art Deco -helmi täynnä tarinoita, taidetta ja designea,
uutta ja vanhaa Tornin hengessä. Huoneita 152,
maksullinen pysäköinti, Ravintola Torni, Ateljee Bar,
American Bar ja O'Malley's Irish Bar.

Varaukset: sokoshotels.fi tai numerosta 020 1234 600
(lankapuhelimesta 0,0828 €/puhelu + 0,07 €/min,
matkapuhelimesta 0,0828 €/puhelu + 0,17 €/min).
www.sokoshotels.fi



SOKOS HOTELS

SOKOS HOTEL HELSINKI

Kluuvikatu 8, Helsinki
Kestosuosikki vilkkaalla ostosalueella kävelykadun varrella ydinkeskustassa. Huoneita 202, maksullinen pysäköinti, Ravintolat Fransmanni ja Memphis. Yökerho Helsinki Club.

SOKOS HOTEL ALBERT

Albertinkatu 30, Helsinki
Kodikas ja rento korttelihotelli trendikkäällä asuinalueella kantakaupungissa. Huoneita 95, maksullinen pysäköinti, Ravintola Papa Albert.

SOKOS HOTEL VANTAA

Hertaksentie 2, Vantaa
Tuhannen tunnelman viihde- ja kokouskeidas Tikkurilan aseman vieressä. Huoneita 265, maksullinen pysäköinti, Ravintola Amarillo, Pub Hertas sekä yökerhot Tulisuu-dema ja Night Vantaa.

SOKOS HOTEL TAPIOLA GARDEN

Tapionaukio 3, Espoo
Moderni espooalaisten kohtauspaikka Tapiolan vihreässä ytimessä. Huoneita 154, maksullinen pysäköinti, Ravintola Sevilla.

SOKOS HOTEL PASILA

Maistraatinportti 3, Helsinki
Messu-, kokous- ja urheiluvieraiden ykkösen tapahtumien keskellä hyvien yhteyksien päässä. Huoneita 178, maksullinen pysäköinti, Ravintola Sevilla sekä tilausravintola Pasila.

SOKOS HOTEL ALEKSANTERI

Albertinkatu 34, Helsinki
Charmikas, lämpimän palvelun löytö keskustassa. Huoneita 151, maksullinen pysäköinti, Ravintola Fransmanni.



www.sokoshotels.fi

SOKOS HOTELS
KESKELLÄ KAUPUNKIA. KESKELLÄ ELÄMÄÄ.



EXPLORE HELSINKI! WELCOME TO SCANDIC

SCANDIC CONTINENTAL HELSINKI

This hotel in the centre of Helsinki is situated opposite the beautiful Töölönlahti Bay and only a 10-minute walk from the city centre and popular attractions.

MANNERHEIMINTIE 46

TEL. +358 9 4737 1

CONTINENTALHELSINKI@SCANDICHOTELS.COM

SCANDIC GRAND MARINA

Situated by the sea just a short walk from the city centre, this hotel combines unique architecture with a charming milieu and beautiful views of Helsinki.

KATAJANOKANLAITURI 7

TEL. +358 9 16661

GRANDMARINA@SCANDICHOTELS.COM

SCANDIC MARINA CONGRESS CENTER

This unique congress centre is situated opposite the Scandic Grand Marina close to the Market Square and only a short walk from the city centre.

KATAJANOKANLAITURI 6

TEL. +358 9 16661

GRANDMARINA@SCANDICHOTELS.COM

SCANDIC MARSKI

Surrounded by the best shopping streets and sights in Helsinki, this centrally located hotel offers rest and relaxation amid the hustle and bustle of the city.

MANNERHEIMINTIE 10

TEL. +358 9 68 061

MARSKI@SCANDICHOTELS.COM

SCANDIC PAASI

This impressive new hotel in the Hakaniemi district of Helsinki next to Paasitorni Congress Centre opens in summer 2012 and is just a 15-minute walk from Helsinki's most popular sights.

PAASIVUORENKATU 5

TEL. +358 9 7089 691

MYYNTI@PAASITORNI.FI

SCANDIC SIMONKENTÄ

This central Helsinki hotel has a fantastic location, just a short walk from popular attractions, great shopping and fabulous restaurants.

SIMONKATU 9

TEL. +358 9 68 380

SIMONKENTTA@SCANDICHOTELS.COM



NAUTI HELSINGISTÄ. YÖVY HILTONISSA.

HILTON HELSINKI AIRPORT

Skandinaavista designia edustava, tyylikäs hotelli lyhyen matkan päässä lentokentästä. Kentälle voi kävellä päällystettyä jalkakäytävää pitkin. Hotelliaulassa on mahdollisuus kirjautua lennolle itsepalveluautomaatilla ja tarkistaa lentojen tiedot. Hotellissa nykyaikaiset kokoustilat ja kaikki kokous- ja majoitustilat ovat äänieristettyjä.

Lentäjänkuja 1
01530 Vantaa, Suomi
Puh. +358 (0)9 73220
helai.airport@hilton.com

HILTON HELSINKI KALASTAJATORPPA

Hotelli sijaitsee rauhallisella puistoalueella meren äärellä, raitiovaunumatkan päässä kaupungin keskustasta. Hotellissa on erittäin korkeatasoinen ravintola sekä erilaisia kokous- ja juhlatiloja. Hilton Helsinki Kalastajatorppa tunnetaan yhtenä Suomen suosituimmista kokous- ja tapahtumapaikoista.

Kalastajatorpantie 1
00330 Helsinki, Suomi
Puh. +358 (0) 9 45811
helsinkiikalastajatorppa@hilton.com

HILTON HELSINKI STRAND

Hotelli sijaitsee erinomaisten kulkuyhteyksien päässä, meren äärellä, vain kilometrin päässä keskustan ostospaikoista ja yrityksistä. Helsingin historialliset nähtävyydet kävelymatkan päässä. Miellyttävistä ja tilavista huoneista on näköalat merelle tai pihalle. Hotellissa on hyvin varusteltu suomalainen kattosauna ja kuntosal.

John Stenbergin ranta 4
00530 Helsinki, Suomi
Puh. +358 (0)9 39351
helsinkistrand@hilton.com



OLE
NÄLKÄINEN.

Meillä lapset syövät maksutta.

Holiday Inn -hotelleissa lapset ovat todellisia tähtivieraita. Tarjoamme perheen pienimmille aamupalan ja ateriat lasten listalta maksutta.

Kids Eat Free – voimassa koko vuoden, kaikissa Holiday Inn -hotelleissa.*

Varaukset puh. 020 045 646

Helsinki City Centre | Helsinki West - Ruoholahti
Helsinki - Messukeskus | Helsinki-Vantaa Airport

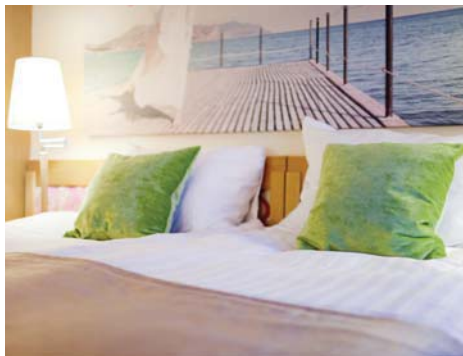
*Katso tarkemmat ehdot www.finland.holidayinn.com/kidseatfree



OLE
OMA ITSESI.

RADISSON BLU HOTELS

Blu Dreams – nuku hyvin



RADISSON BLU PLAZA HOTEL

Mikonkatu 23, Helsinki

Radisson Blu Hotels -ketjun lippulaiva ja vaativan matkustajan ykkösvalinta. Yksilöllistä palvelua, uniikkia asumista ja kaupungin puhutuin ravintolamaailma keskustassa. Uudistuu täysin vuonna 2012. Huoneita 302, Ravintola Pääkanttori ja baari. Täysin uusi ravintolamaailma tulossa syksyllä 2012.

RADISSON BLU HOTEL, ESPOO

Otaranta, Espoo

Työmatkustajien ja sporttaajien ykkösvalinta Espoon bisneselämän keskellä, meren ja luonnon äärellä. Täysin uusittu 2010. Huoneita 209, ilmainen pysäköinti, Ravintola Ranta.

RADISSON BLU ROYAL HOTEL

Runeberginkatu 2, Helsinki

Helsingin parasta juhla-, tapahtuma- ja kokousosamista ydinkeskustassa kaupungin parhailla pihveillä höystettynä. Huoneita 262, maksullinen pysäköinti, Ravintola Grill it! ja baari.

RADISSON BLU SEASIDE HOTEL

Ruoholahdenranta 3, Helsinki

Modernia ja persoonallista kaupunkiasumista. Kumppanisi kokouksissa ja juhlissa merellisen Ruoholahden kehittyvässä kaupunginosassa. Huoneita 336, maksullinen pysäköinti, Ravintola Viola sekä tilausravintolat Seaside Sali ja Katto Lounge.

Varaukset: radissoblu.fi tai numerosta 020 1234 700 (lankapuhelimesta 0,0828 €/puhelu + 0,07 €/min, matkapuhelimesta 0,0828 €/puhelu + 0,17 €/min).

S-Etukortilla Bonusta kertyy kaikista Suomen Radisson Blu Hotelleista ja saat vähintään 9 € edullisemman huonehinnan/vrk normaalihintaisista hotelliyöpymisistä ja vapaa-ajan paketeista (ei koske etuseleiteitä eikä kampanjahintoja).



www.radissonblu.fi

Radisson **BLU**

HOTELS THAT LOVE TO SAY YES!



Hotel Cumulus Kaisaniemi

A cosy hotel in the centre of Helsinki, in the immediate vicinity of the Central Railway Station and a metro station. During 2012, 17 new guest room will be built and the old ones will be redecorated to make them more comfortable than ever. The hotel also features a customer sauna.



26 hotels in 22 cities
Bookings: www.hotelworld.fi
or +358 9 733 5421

CUMULUS
www.cumulus.fi



Hotel Cumulus Hakaniemi

A modern city hotel near Hakaniemi Market Square and within walking distance of the Central Railway Station. 152 guest rooms, a minigym, a garage, a breakfast restaurant, a lobby bar and two customer saunas.



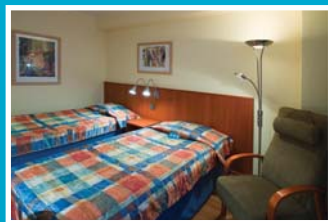
26 hotels in 22 cities
Bookings: www.hotelworld.fi
or +358 9 733 5421

CUMULUS
www.cumulus.fi



Hotel Cumulus Olympia

A cosy hotel with a swimming pool, bowling alley and a sports hall. Linnanmäki amusement park, Hartwall Arena, the Olympic Stadium, among other attractions, are nearby. 121 guest rooms and a lobby bar.



26 hotels in 22 cities
Bookings: www.hotelworld.fi
or +358 9 733 5421

CUMULUS
www.cumulus.fi



Hotel Cumulus Airport

A pleasant airport hotel close to Helsinki-Vantaa Airport. 291 guest rooms, a garage, a Huviretki restaurant and a lobby bar. There's a free shuttle bus between the hotel and the airport.



26 hotels in 22 cities
Bookings: www.hotelworld.fi
or +358 9 733 5421

CUMULUS
www.cumulus.fi

