



Istekin ICMT- palvelukokonaisuus hyvinvointialueille

—————((((()))—————
ISTEKKI

Palvelujen tiekartta	3
Johdanto	4
Istekki	5
Istekki kumppanina	5
Yhdessä kehittäminen.....	6
Rahoitus- ja elinkaari palvelut.....	6
Tietoturva ja tietosuojat.....	6
Tiedonhallinta.....	7
Kumppaniverkosto.....	7
Hallinnon digipalvelut	8
Hallinnon järjestelmät.....	8
Työn ja prosessien automatisointi.....	8
Tuottavuus- ja tiimityökalut.....	8
Tiedolla johtaminen.....	9
Asian- ja tiedonhallinta.....	10
Tuki- ja asiantuntijapalvelut	11
Tuki- ja asiantuntijapalvelu.....	11
Palvelupiste.....	11
Itsepalveluportaali.....	11
Lisenssipalvelut.....	11
Osto- ja hankintapalvelut.....	11
Koulutuspalvelut.....	11
Sovelluspalvelut.....	12
Konsulttipalvelut.....	12
Projektipalvelut.....	13
Toimialasidonnaiset palvelut	14
Kuvantaminen.....	14
Lääkehuolto.....	14
Hoidon ratkaisut.....	15
Pelastustoimi.....	16
Asioiden ratkaisut.....	16
THT-palvelut.....	17
Laitepalvelut	18
Mobiililaitteet.....	18
Päätelaitteet.....	18
Tulostus.....	18
Oheislaitteet.....	18
Esitystekniikka.....	18
Kiinteistöturvallisuus.....	19
Henkilöturvallisuus.....	19
ICMT-infran palvelut	20
Puhelinjärjestelmät.....	20
Palvelin ja konesalipalvelut.....	20
Tietoliikenne.....	20
Identiteetin hallinta.....	21
Integraatiot.....	21
Yhteystiedot	22

	Tehtäväkokonaisuus	Istekki kumppanina	Hallinnon digipalvelut	Tuki- ja asiantuntijapalvelut	Toimialasidonnaiset palvelut	Laitepalvelut	ICMT-infran palvelut
Hallinnon, palveluiden ja tukipalveluiden tiekartta	Hallinnon rakenteet, toiminnan järjestäminen ja demokratia	X	X	X		X	
	Konsernitalous	X	X				
	Sopimukset		X				
	Hallinnolliset tukipalvelut	X		X			
	Omaisuus ja toimitilat	X					
	Asianhallinta		X	X			
	Tietohallinnon organisointi	X					
Johtamisen ja osaamisen tiekartta	Kyvykkyydet		X				
	Johtamisrakenteet ja johtamisen välineet		X				
	Palvelutuotannon organisointi ja johtaminen	X					
	Tiedolla johtaminen ja tietopohjat	X	X	X			
Palveluiden järjestämisen tiekartta	Viestintä, osallisuus ja demokratia		X	X			
	Järjestettävät palvelut ja palveluiden yhdenmukaistaminen			X	X		
Yhdyspintojen tiekartta	Integraatio, koordinaatio ja yhteistyö	X		X			
	Tiedolla johtaminen ja tietojärjestelmät	X	X	X	X		
ICT-tiekartta	Hallinnolliset tehtävät	X		X			X
	Toimialariippumattomat järjestelmät	X	X	X	X		X
	Toimialasidonnaiset järjestelmät	X	X	X	X		X
	ICT-infra	X		X		X	X
	ICT-infran järjestelmät	X		X		X	X

Turvaamme hyvinvointialueille sujuvan muutoksen

Sosiaali- ja terveydenhuollon ja pelastustoimen järjestäminen siirtyi kunnilta hyvinvointialueiden vastuulle 1.1.2023 alkaen. Vakaat ja laadukkaat ICMT-palvelut ovat tärkeässä roolissa hyvinvointialueiden perustamisessa. Me Istekissä olemme varautuneet suureen muutokseen jo pitkään, jotta voimme tarjota hyvinvointialueille parhaat ratkaisut.

Tarjoamme monipuolisen asiantuntijuutemme ja kattavat palvelumme tulevien hyvinvointialueiden ICMT-ratkaisuiden valmisteluun, käyttöönottoon sekä käynnistymisvaiheen jälkeiseen kehittämiseen ja tukeen. Kaikki nykyiset ja tulevat asiakasomistajamme pääsevät hyödyntämään Istekin laajaa valmiiksi kilpailutettua palvelusalkkua.

Olemme koonneet tähän esitteeseen hyvinvointialueiden tietotyömuutoksen tarpeet ja niiden ratkaisut valtioneuvoston alueellisen toimeenpanon tiekartan mukaisesti. Kerromme mielellämme lisää, joten otathan tarvittaessa yhteyttä.

Kohti hyvinvointialueita, luottavaisin mielin!

Lasse Koskivuori, toimitusjohtaja



Toimialasidonnaiset palvelut

- kuvantaminen
- lääkehuolto
- hoidon ratkaisut
- pelastustoimi
- THT-palvelut
- asioinnin ratkaisut



Tuki- ja asiantuntijapalvelut

- palvelupiste
- itsepalveluportaali
- lisenssipalvelut
- osto- ja hankintapalvelut
- koulutuspalvelut
- sovelluspalvelut
- konsulttipalvelut
- projektipalvelut



Istekki kumppanina

- yhdessä kehittäminen
- rahoitus- ja elinkaari palvelut
- tietoturva ja -suoja
- tiedonhallinta
- kumppaniverkosto



HYVINVOINTIALUE



ICMT-infran palvelut

- puhelinjärjestelmät
- palvelin- ja konesalipalvelut
- tietoliikenne
- identiteetin hallinta
- integraatiot



Hallinnon digipalvelut

- hallinnon järjestelmät
- työn ja prosessien automatisointi
- tuottavuus- ja tiimityökalut
- tiedolla johtaminen
- asian- ja tiedonhallinta



Laitepalvelut

- mobiililaitteet
- päätelaitteet
- tulostus
- oheislaitteet
- esitystekniikka
- kiinteistöturvallisuus
- henkilöturvallisuus



Mikä on Istekki?

Istekki on suomalainen, kasvava ja kehittyvä yli 1000 työntekijän informaatio- sekä terveyden ja hyvinvoinnin teknologian asiantuntijaorganisaatio. Olemme julkisomisteinen osakeyhtiö, jossa omistajina ovat kunnat, kuntayhtymät ja omistajien strategiset kumppanit. Toimimme valtakunnallisesti vahvana SOTE-organisaatioiden ja kuntien palveluintegraattorina. Tarjoamme asiakasomistajillemme strategista kumppanuutta ja kilpailukykyisiä palveluja sekä asiantuntijayhteisön, jolla on laajaa ydinosaamista julkishallinnon ja terveydenhuollon teknologiaratkaisuista.

Visionimme

Visionamme on olla tärkeimmän työn arvostettu mahdollistaja Suomessa. Yritys on perustettu vuonna 2009, jonka jälkeen kasvumme on ollut vahvaa. Meidät tunnetaan luotettavana kumppanina ja asiakasomistajia meillä on jo yli 50 ympäri Suomen.

Asiakkaan menestys

Rakennamme menestystä yhdessä. Kehitämme huippuosaamistamme jatkuvasti siten, että asiakasomistajamme saavat aina parasta palvelua. Lunastamme antamamme lupaukset.

Yhteistyö

Haluamme tukea asiakastamme parhaalla mahdollisella asiantuntijuuksellamme ja panostamme myös asiakkuudenhallintaan. Tällä varmistamme asiakkaan välisen yhteydenpidon toimivuuden, kehitämme yhteistyötä ja tunnistamme asiakkaiden tarpeet varmistuen, että palvelutuottaja kykenee vastaamaan tarpeisiin sopivilla palveluilla ja ehdoilla. Yhdessä tekemällä saavutamme enemmän. Yhteistyömme on avointa, vuorovaikutteista sekä toisia kunnioittavaa.

Istekki kumppanina

Yhdessä kehittäminen



Muuttuva teknologia tuo organisaatioihin jatkuvasti kehittämisen tarvetta. Meillä Istekillä asiakkaan kokemus, onnistuminen sekä menestyminen ovat arvoasioita. Nämä asiat edellä olemme aina mukana osallistumassa, suunnittelemassa ja toteuttamassa ratkaisut asiakkaan parhaaksi. Etsimme jatkuvasti parempia ja tarkoituksenmukaisia ratkaisuja, joilla autamme sekä parannamme asiakkaan onnistumista. Haluamme kunnioittaa ja kuulla asiakastamme sekä tuoda esille uusia mahdollisuuksia ja ennen kaikkea välittää aidosti ihmisistä. Panostamme jatkuvasti osaamisen ja palvelujemme kehittämiseen.

Rahoitus- ja elinkaari palvelut

Uusien järjestelmien tai laitteiden hankinnassa tarjoamme asiakkaillemme rahoitusta. Etenkin laitteiden hankinta on usein järkevää toteuttaa elinkaari palveluna, jossa laitteet hankitaan rahoituksella. Tällä varmistetaan, että työskentely on aina sujuvaa eikä asiakkaan tarvitse huolehtia laitteiden uusimisesta.



Tietoturva ja tietosuojat



Tuotamme kyberturvallisuuteen, tietoturvaan, riskienhallintaan, varautumiseen ja tietosuojaan liittyviä palveluita. Teemme laaja-alaisesti yhteistyötä eri viranomaistahojen kanssa kehittäen ja seuraten tietoturvaa ja -suojaaja myös kansallisella tasolla. Valvomme jatkuvasti kyberympäristöä ja reagoimme nopeasti uhkatilanteissa. Olemme asiakkaidemme tukena tehokkaiden tietoturvakäytäntöiden luomisessa ja ylläpitämisessä.



Istekki kumppanina

Tiedonhallinta



Hyvinvointialueesta tulee Tiedonhallintalain mukainen Tiedonhallintayksikkö, jonka on määriteltävä tiedonhallinnan kokonaisuus ja kuvattava se tiedonhallintamalliksi sekä määriteltävä tiedonhallintaan liittyvät viranomaisvastuut, joilla varmistetaan yhteentoimivuutta sekä tietoturvallisuutta osana hyvinvointialueen kehittämis- ja päätöksentekokäytänteitä.

Me Istekillä tuotamme asiakkaillemme kehittämistoiminnan tukipalveluja kokonaisvaltaisen tiedonhallinta- ja arkkitehtuurityön käynnistämiseen ja toiminnan ylläpitämiseen. Tukipalveluiden avulla asiakas systematisoi ja tehostaa omaa kehittämistoimintaa, täyttäen samalla lainsäädännön vaatimuksia.

Kokonaisvaltaisen tiedonhallinta- ja arkkitehtuurityön avulla asiakkaalla on aina ajantasainen kokonaisnäkökulma tiedonhallinnan nykytilasta sekä inventaario sen rakenteesta ja näiden välisistä sidoksista (käytetään nimitystä tiedonhallintamalli tai kokonaisarkkitehtuurikuvaus). Kuvauksen avulla asiakas voi tehdä aidosti vaikuttavaa ja faktatietoon pohjautuvaa kehittämistä, jatkuvuussuunnittelua ja riskienhallintaa.

Kumppaniverkosto



Hyödynnämme palveluiden tuottamisessa parhaimmiksi koettuja kumppaneitamme. Meille ja asiakkaillemme yhteinen mittava muutos on edessä seuraavina vuosina. Sen kohtaaminen yksinään on mahdotonta. Olemme luoneet strategisia kumppanuuksia, joissa asiakas, Istekki ja kumppanit luovat tulevaisuutta samalla puolella pöytää. Olemme panostaneet vahvojen kumppanuuksien rakentamiseen. Yhdessä saamme halutun lopputuloksen aikaiseksi.



Hallinnon digipalvelut

Hallinnon järjestelmät



Asiakkaamme sujuvan arjen varmistamiseksi toimitamme ratkaisuja myös hallinnon järjestelmätarpeisiin. Tuen ja ylläpidon piiristämme löytyy erilaisia verkkojulkaisupalveluita (intra-, extra- ja internet ratkaisut), toiminnanohjaus- ja tilavaraustratkaisuja sekä päätöksentekojärjestelmä.

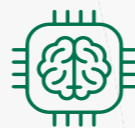
Hyvin suunnitelluilla verkkojulkaisupalveluilla saadaan toimintaan tehokkuutta ja parannetaan sekä sisäistä että ulkoista viestintään. Erilaisilla sähköisillä palveluilla ja lomakkeilla saadaan digitaalisia palveluja tuotua kansalaisten saataville.

Asianmukaisilla toiminnanohjausjärjestelmillä parannetaan organisaation tehokkuutta keskittämällä tietoa yhteen paikkaan eri palveluosien- tai alueiden yli. Toiminnanohjausjärjestelmään keskitetty tieto saadaan integraatioiden avulla käytettäväksi myös muualla kuten tiedolla johtamisessa.

Tarjoamme hyvinvointialueen hallintohenkilöstön käyttämiin tiloihin kattavia tilavaraustratkaisuja, joilla voidaan hallita toimitilojen huone- tai työpistevarauksia. Tilavarauksjärjestelmästä nähdään visuaalisesti, mitkä huoneet ovat vapaana tai varattuna. Järjestelmän älyominaisuudet huolehtivat myös siitä, että neuvottelutiloissa on aina hyvä ilmanlaatu, ja jos hiili-diksidin määrä nousee liian suureksi, järjestelmä ehdottaa siirtymistä toiseen tilaan.

Toteutamme vaalien aikaiset laitteet ja tietoliikenneyhteydet äänestyspaikkoihin. Tuemme teknisellä tasolla vaalien aikaista äänestämistä ja ääntenlaskentaa.

Työn ja prosessien automatisointi



Toistuvat työtehtävät on syytä automatisoida. Tällaisia automaatioita voidaan tehdä ilman tietojärjestelmän muutoksia. Prosessien automatisoinnissa tai tehostamisessa käsitellään tehtävätasolla mitä asioita on syytä tehostaa.

Automatisointi voi olla tietojen siirtoa, käsittelyä tai jalostamista. Automatisointi voi sisältää ohjelmistorobotiikkaa, tekoälyä, integraatioita tai sovelluksia. Tällaisten automaatioitien yhdistämistä käytetään termiä hyperautomaatio. Hyperautomaatio on tehokkaampi tapa käsitellä isoja data-massoja ja näin pystytään tehokkaampaan resurssien hyödyntämiseen. Tässä hyödynnetään oikeaa tekniikkaa oikeassa paikassa.

Tuottavuus- ja tiimityökalut



Organisaatiot tarvitsevat jokapäiväisessä työssään yhteisiä sähköisiä viestintäympäristöjä ja tuottamisen työkaluja. Pilvipohjaiset ympäristöt ovat tätä päivää ja niitä on helppo hyödyntää laitteesta, paikasta ja ajasta riippumatta.

Microsoftin 365 -integroitu pilvialusta tarjoaa monipuolisia sovelluksia, kuten Microsoft Outlook, Teams, Word, Excel, PowerPoint, PowerBI sekä muita älykkäitä pilvipalveluja. Tuotoksia voi jakaa, kommentoida, editoida työryhmän yhteisessä keskustelussa. Microsoft 365 sisältää kaiken tarvittavan tehokkaaseen työskentelyyn.

Ympäristöjen sujuva ylläpito ja hallinta vaatii osaavaa asiantuntijuutta, johon osaamme ja pystymme vastaamaan. Tarjoamme lisäksi myös ympäristöön liittyviä koulutuspalveluja.

Tiedolla johtaminen



Tiedolla johtamisen tavoitteena on tukea asiakkaan päätöksentekoa, operatiivista toimintaa ja ennakkointia tarjoamalla keskitettyä ja ajantasaista tietoa organisaation toiminnasta, taloudesta, asiakkaista ja toimintaympäristöstä.

Tuemme tiedolla johtamista tuottamalla tietopalustoja, joihin tietojärjestelmien tietosisällöt kerätään ja yhdenmukaistetaan helpommin hyödynnettävään muotoon.

Tietopalustojen päälle tuotamme raportointituotteilla tilannekuvia, ennusteita, toteumaraportteja ja mittareita.

Tietopalustoja hyödynnetään myös edistyneeseen analytiikkaan, tutkimustoimintaan, automaatioon sekä datapohjaisiin sovelluksiin. Tietopalustan tietojen avulla voidaan luoda entistä tehokkaampia prosesseja ja työkaluja ammattilaisille sekä uudenlaisia palveluita kansalaisille. Hyvinvointialueille tuotamme yhtenäistyn tietosisällön päälle kansallisten määrittelyjen mukaiset järjestäjän raportit ja mittarit sekä hyvinvointialueiden erikoistarpeiden mukaiset toiminnallisuudet.



Istekki auttaa Taysia tuottamaan visuaalisia tilannekuvia päivittäisjohtamiseen

Näkymiä voi selata selaimen kautta Tays Tabu -työkalulla, mutta hoitohenkilökunnan kiireen keskellä vuodeosaston tilannekuvan voi nyt kätevästi katsastaa yhdellä silmäyksellä myös toimistojen infonäytöiltä.

Yli 50 infonäytöltä henkilökunta saa ajantasais-ta tietoa siitä, mitä osastolla tapahtuu parhailaan. Näytöt eivät ole potilaiden nähtävillä, vaan esimerkiksi vuodeosastojen kanslioissa. Tilannekuva koostuu osaston potilasmäärästä, osastolle saapuvista potilaista, hoidon kiireellisydestä, potilaiden luokituksesta ja heidän hoitoisuusasteestaan, eli paljonko hoitoresursseja tämän hetkiset potilaat tarvitsevat.

”Visuaalista raportointia on jo tehty paljon johdon tarpeisiin. Itse näen todella tärkeänä siinä rinnalla edistettäväksi visuaalista raportointia päivittäisjohtamisen tueksi. Tämä tilannekuvan tuominen vuodeosastojen kanslioiden infonäytöille on ensimmäinen iso päivittäisjohtamisen raportoinnin kokonaisuus. Iso osa projektia on datan yhdistäminen monista eri lähteistä, ja Istekillä on ehdottomasti paras ymmärrys meidän datasta. Me saimme toivomamme yhden luukun palvelun.”

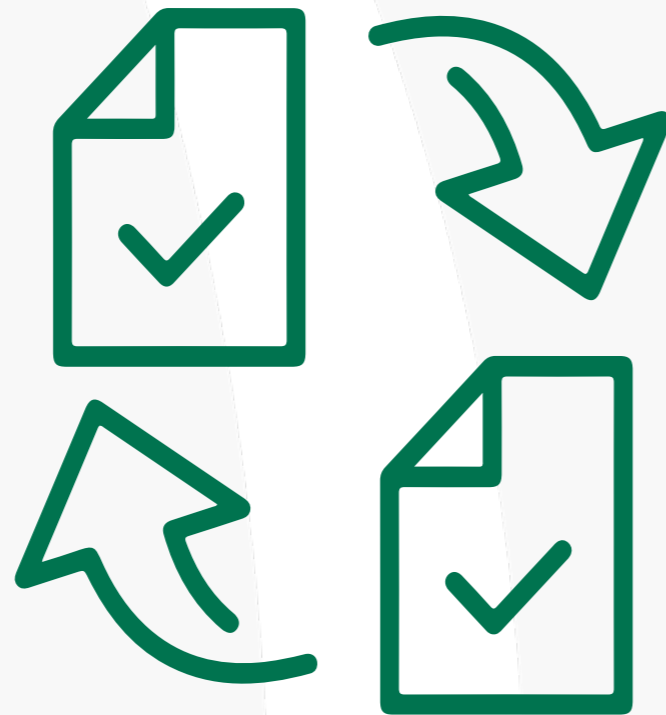
Emil Ackerman, Pirkanmaan sairaanhoitopiirin tietoaarkkitehti

[Lue koko asiakastarina tästä.](#)

Asian- ja tiedonhallinta

Tarjoamme asiakkaillemme tietoturvallisia asian- ja tiedonhallintaan liittyviä työkaluja. Asianhallintaan liittyy esimerkiksi asian- ja asiakirjahallinta, sisällönhallinta, viranhaltija- ja toimielinpäätösten hallinta, sopimushallinta, julkaisupalvelut. Käytännössä tämä tarkoittaa mm. esityslistojen, viranhaltijapäätösten ja kokousasiakirjojen hallinnan, sekä niihin liittyvät tiedonhallintaprosessit ja asiakirjojen hallinnan koko elinkaaren ajan. Sähköisellä asianhallinnalla tehostetaan asioiden valmistelua, käsittelyä, päätöksentekoa, julkaisemista, arkistointia, hävittämistä ja asiakirjatietojen hallintaa.

Asianhallinnan taustalle on hyvä suunnitella käsittely- tai toimintaprosessit ja niiden rajapinnat, sekä toiminnan muutokset. Myös prosessien rajapintojen kytkeminen asianhallintajärjestelmään kannattaa suunnitella hyvin. Näin kokonaisuus saadaan toimimaan parhaiten kaikkien osapuolten kesken.



Tuki- ja asiantuntijapalvelu



Monipuolisilla tukipalveluilla varmistamme sen, että hyvinvointialueen henkilöstön työnteko on jouhevaa, eikä työaika kulu vikojen tai ongelmien selvittämiseen. Mahdollisten laiteongelmien ilmetessä osaamme ratkaista nopeasti isotkin haasteet tulemalla paikan päälle mahdollisimman nopeasti. Asiantuntijamme varmistavat, että laitteisto jää korjauksen jälkeen toimintakuntoon.

Palvelupiste

Palvelupisteemme on ensisijainen ja keskitetty yhteydenottopiste ongelmatilanteissa asiakkaillemme. Autamme aina nopeasti, mikäli palveluiden tai laitteiden käytössä tulee haasteita. Palvelupisteemme pyrkii ensisijaisesti löytämään ratkaisun haastaviinkin ongelmiin jo ensimmäisen yhteydenoton aikana. Ratkaisukykyämme ensimmäisellä yhteydenotolla on todistetusti ja mitatusti laadukas.



Itsepalveluportaali

Tarjoamme monipuolisia yhteydenottokanavia arjen haasteisiin. Helppokäyttöinen itsepalveluportaali on luotu helpottamaan yhteydenottoja. Itsepalveluportaalin kautta voit tilata laitteita tai tarvikkeita sekä tehdä palvelu- tai häiriöilmoituksen.



Lisenssipalvelut

Lisenssipalveluilla varmistamme asiakkaan sovellusten ja järjestelmien huolettoman käyttämisen koko niiden elinkaaren ajan. Huolehdimme lisenssien kokonaisvaltaisen hallinnan, johon kuuluu mm. lisenssien hankinta, uusiminen ja poistaminen sekä asiakkaan tiedottaminen.



Osto- ja hankintapalvelut

Osto- ja hankintapalvelumme huolehtivat puolestanne kilpailutuksista ja muista lainsäädännön hankinnoista. Laitteiden ja palvelujen tilaus onnistuu kätevästi itsepalveluportaalis- tamme, sähköpostitse tai puhelinsoitolla.



Koulutuspalvelut

Turvaamme nykyisten ja uusien sovellusten sujuvan käyttöönoton tarjoamalla koulutuspalvelujamme. Kouluttaja-asiantuntijamme ovat kokeneita käyttäjiä, jotka osaavat neuvoa vaikeissakin tilanteissa. He antavat myös hyviä vinkkejä sovellusten käyttöön erilaisissa tilanteissa.



Sovelluspalvelut



Tarjoamamme sovelluspalvelu kattaa asiakkaan tarpeisiin perustuvan tietojärjestelmäkokonaisuuksien tuen, hallinnan, ylläpidon ja kehittämisen. Sovelluspalveluiden ylläpidon piirissä on satoja tietojärjestelmäkokonaisuuksia. Tarjoamme sovelluspalvelua mm. asiakas- ja potilastietojärjestelmiin, asiantuntijoihin, toiminnanohjausjärjestelmiin, verkkojulkaisupalveluihin sekä moneen muuhun hallinnon ja tukipalveluiden tietojärjestelmiin. Sovelluspalvelun laajuus sovitaan yhdessä asiakkaan kanssa kuhunkin tarpeeseen sopivasti mitoitettuna. Esimerkiksi kriittisille järjestelmille voimme antaa tukea 24/7 ylläpitona. Vapautta resurssisi tuottavaan työhön antamalla tietojärjestelmien ylläpidon vastuu meille!

Tiesitkö?
Ylläpidämme yli 1000 sovellusta lähes 100 asiantuntijan voimin

Konsulttipalvelut



Istekki tuo omistaja-asiakkaiden toiminnan kehittämishankkeisiin ICT-arkkitehtuuriosaamista, jota hyödynnetään prosessien kehittämisessä, hankkeiden hallinnassa, viranomaisvaatimusten huomioimisessa sekä teknologiavalintojen tekemisessä.

Konsultointiyksikkö tukee kehittämishankkeita myös toimimalla hankkeiden ja asiantuntijoiden välisenä tulkkina ja toiminnan suuntaajana, jotta asiakkaan tavoitteet toteutuvat ja syntyy ylläpidettäviä, kustannustehokkaita ja uudelleen käytettäviä ratkaisuja.



Projektipalvelut



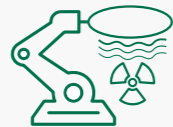
Toimittajan projektinhallintapalvelut tuottavat asiakkaalle laadukasta projektiasiantuntemuksen ja -hallinnan palvelua sekä projektipäällikköpalvelua erilaisiin projekteihin. Esimerkiksi ICT-sektorille tuotteen tai teknologian käyttöönottoprojekteihin, laitehankinta- ja asennusprojekteihin, tuotekehitysprojekteihin, tutkimus- ja kehitysprojekteihin, hankintaprojekteihin sekä koulutusprojekteihin.

Projektinhallinnan johtamispalvelujen osaamisalueisiin kuuluvat projektimenetelmäosaaminen, ihmisten johtaminen, asiakaslähtöisyys sekä tekninen osaaminen. Projektimenetelmäosaaminen sisältää käytännön työssä laajasti testattuja, vakioituja ja kuvattuja työprosesseja ohjeineen sekä näitä avustavia dokumenttipohjia ja tarkastuslistoja.

Projektilla Istekissä tarkoitetaan asetettuihin tavoitteisiin pyrkivää, ajallisesti rajattua kertaluontoista tehtäväkokonaisuutta, jonka toteuttamisesta vastaa sitä varten perustettu organisaatio, jolla on käytettävissä etukäteen määritellyt resurssit, aikataulu ja budjetti. Lähtökohtaisesti projektit toteutetaan siten, että ne tukevat vahvasti asiakkaan liiketoiminnan kehittämisen vaatimuksia.



Kuvantaminen



Toteutamme erilaisia kuvantamisen ratkaisuja kuvantamisen toiminnanohjaukseen, tutkimusten tuottamiseen ja arkistointiin sekä toimintaa tukeviin lisäpalveluihin, joiden tehtävänä on tukea asiakkaiden terveydenhuollon kuvantamisen palveluiden tuottamiseen vaadittavia prosesseja. Kuvantamisen palveluja käyttävät kuvantamistutkimuksia tekevät terveydenhuollon organisaatiot sekä tutkimuksia lausuvat ja hyödyntävät organisaatiot. Kuvantamisen ratkaisussa keskeisin tehtävämme on järjestelmäkokonaisuuksien jatkuvan käytön turvaaminen, mikä tukee asiakkaan ympärivuorokautista toimintaa sisältäen tukipalvelut, järjestelmien teknisen ylläpidon, sekä suorituskykyisen ja valvotun ympäristön.

Olemme kilpailuttaneet ja toteuttaneet asiakkaillemme tarjottavaksi lääketieteellisen kuvantamisen arkistointiratkaisun, Istekki PACS (Picture Archiving and Communication System). Istekki PACS-järjestelmä on ensisijaisesti lääketieteellisten kuvien tallennus-, käyttö- ja tiedonhallintajärjestelmä. Istekki PACS-palvelu tarjoaa yhtenäisen rajapintatoteutuksen järjestelmän palveluita käyttäville terveydenhuollon organisaatioille, jonka avulla se voidaan liittää toimimaan samanaikaisesti useiden potilashallinnon järjestelmien, useiden radiologian toiminnanohjausjärjestelmien, organisaatioiden tutkimuslaitteiden ja Kanta-palveluiden kanssa.

Olemme toimineet kuvantamisen ratkaisussa mukana vuosien ajan, tuottaen tukipalveluita ja teknistä ympäristöä,

palvelujen tuottamista kokonaisratkaisuna, sekä ollen mukana kehityshankkeissa ja kilpailutuksissa. Istekillä on kuvantamisen palveluista laaja asiakkaantoiminnantuntemus.

Lääkehuolto



Sairaala-apteekin lääkehuollon palveluiden tehtävänä on tukea asiakkaiden terveydenhuollon palveluiden tuottamiseen vaadittavia prosesseja. Sairaala-apteekin palveluympäristö koostuu lääkehuollon toiminnanohjaus-, lääkeautomaatio-, lääketilausjärjestelmäpalveluista sekä muista lääkehuollontoitomintatukevistä lisäpalveluista.

Lääkehuollon toiminnanohjausjärjestelmä on keskeinen osa lääkehuollon palveluympäristön kokonaisratkaisua. Toiminnanohjausjärjestelmä on yhdistetty integraatioiden kautta muihin tietojärjestelmiin, muodostaen kokonaisuuden sairaala-apteekin lääkehuollosta. Lääkeautomaatiopalvelun palveluita ovat älylääkekaapit, älylääkekärryt, virtuaaliset älylääkekaapit ja varastoautomaatio. Lääkeautomaation palveluiden ensisijaisena tavoitteena on lääke- ja lääkitysturvallisuuden parantaminen sekä potilasturvallisuuden takaaminen, lääkehoidon oikea-aikaisuus, kokonaisuus, seuranta, taloudellisuus, tehokkuus ja automatisointi.

Olemme toimineet vuosia sairaala-apteekin palveluiden parissa, ja meillä on valtakunnallisesti erityisosaamista lääkehuollon palveluihin, sekä meiltä on asiantuntijoita mukana kansallisissa ohjelmissa, kuten katkeamaton lääkehoito.

Hoidon ratkaisut



Tarjoamme asiakkaillemme kattavan joukon erikois- ja perusterveydenhuollon sekä kotihoidon järjestelmä- ja palvelukokonaisuuksia. Palveluja tuotetaan kokonaisratkaisuna tai yksittäisinä järjestelminä tukemaan ja ohjaamaan asiakkaan toimintaa. Palveluja on saatavissa kaikkiin terveydenhuollon ydintoimintoihin sisältäen potilastietojärjestelmiä, toiminnanohjausta, mobiiliratkaisuja, alueellisia ratkaisuja, palvelupolkuja koko hoitoketjulle, tukijärjestelmiä ja kansallisessa yhteistyössä kehitettyjä toimintamalleja.

Olemme toteuttaneet hoidon ratkaisuja Suomessa jo vuosien ajan ja tiedämme miten palveluja ja ratkaisuja suunnitellaan, toteutetaan ja otetaan onnistuneesti käyttöön alan erityispiirteet huomioiden. Olemme aktiivisesti mukana kansallisissa kehityshankkeissa ja yhteistyössä. Istekin vahvuutena on laaja asiakkaan toiminnan tuntemus.



Istekki toteutti Taysin mobiilisairaalakonseptin

Sairaalassa on otettu käyttöön mobiili eli hoitotyöhön räätälöidyt mobiililaitteet. Mobit mahdollistavat sen, että hoitaja voi viettää potilaan luona mahdollisimman paljon aikaa. Kirjauksia ei tarvitse tehdä kansliassa tai erillisellä työasemalla, vaan ne voi tehdä kasvotusten potilaan vierellä.

Pilottikäyttäjiltäkin saatu palaute on ollut hyvin positiivista. Mobeissa on saatu samaan laitteeseen kaikki hoitajien tarvitsemat sovellukset, eikä heidän tarvitse enää kuljettaa useampaa laitetta mukana. Laite koetaan arkea helpottavana työvälineenä.

”Yhteistyö Istekin kanssa on sujunut hyvin. Hankkeeseen on liittynyt paljon teknisiä haasteita, mutta niistä huolimatta on ollut molemminpuolinen into tehdä uutta ja olemme saaneet vaikeudet yhdessä taklattua.”

Anne-Maarit Selinummi, tietohallintopäällikkö Tays

[Lue koko asiakastarina tästä.](#)

Pelastustoimi



Pelastustoimen järjestelmiä ovat mm. tilannejohtamisen työkalut, toiminnanohjausjärjestelmä, hätäkeskustietojärjestelmä, palotarkastuksien hallintajärjestelmä, kalustonhallintajärjestelmä.

Olemme mukana suunnittelemassa ja toteuttamassa toimintaa tukevia turvallisia sekä toimivia palveluja. Hyvin suunnitellulla tieto- ja viestintäteknologiaympäristöllä turvataan pelastustoimen järjestelmien sujuva ja tietoturvallinen käyttö. Toimimme pelastustoimelle kokonaisvaltaisena ICMT-toimittajana, yhteistyössä eri toimijoiden kanssa. Mahdollistamme esimerkiksi pelastustoimen tietojärjestelmien käytön turvallisuusverkossa. Turvallisuusverkkoa ylläpitää Valtori, jonka palvelutuotannon ohjauksesta ja valvonnasta hyvinvointialueelle vastaa valtiovarainministeriö.

Asiointin ratkaisut



Sähköiset Omaportaali-asiointiratkaisut tuovat nopeutta ja vapautta hoitaa henkilökohtaisia asioita verkossa. Sähköinen ajanvaraus mahdollistaa asiakkaalle valita sopivan vastaanottoajankohdan. Asiakas voi hoitaa omia terveysasioita suoraan etävastaanoton kautta joko chat- tai videokeskusteluna riippuen tutkimustarpeesta.

Olemme toteuttaneet useita sähköisen asiointin kokonaisratkaisuja eri organisaatioille. Sähköisten asiointiratkaisujen hyvä saavutettavuus ja asiakkaan selkeä ohjaus eri asiointikanaviin sekä niiden takana oleviin palveluprosesseihin luovat hyvän ja toimivan käyttökokemuksen asiakkaalle. Asiointiratkaisujen alustat antavat hyvät integraatiomahdollisuudet myös muihin sovelluksiin tai järjestelmiin kansallisesti, alueellisesti ja organisaatiokohtaisesti.



THT-palvelut



Terveystieteiden ammattilaisen käytössä on yhä laajeneva valikoima terveydenhoitoon liittyviä laitteita, jotka tarvitsevat usein säännöllistä hallintaa ja huoltoa ja johon tarjoamme kokonaispalvelua. Huolehdimme laitteiden ylläpidon yhdessä sovitun palvelumallin mukaisesti.

Otamme huomioon myös laitteiden liitettävyyden tietoverkkoon ja tietojärjestelmiin, koska terveydenhuollon laitteiden liittynät ovat kasvaneet ja kasvaa edelleen tulevaisuudessa.

Laitepalvelulla tarjoamme terveydenhuollon ammattilaisen käyttöön terveydenhoitoon liittyvää laitetta sekä hallintaa ja huoltoa kiinteään laitekohtaiseen kuu-kausiveloitteeseen hintaan. Käytössä on käyttövalmis huollettu ja toimiva laite.

Tarjontaamme kuuluvat myös kotiin viettävät ennakoivaa sairaanhoitoa avustavat terveydenhuollon laitteet, jotka tarjoavat käyttäjälleen mittaavan laitteen sekä mahdollisuuden potilaan etäseurannan ja etähoidon järjestämiseksi.

Asiantuntijapalvelumme tarjoavat terveydenhuollon laitteisiin liittyvää hankintaosaamista sekä laitteiden kartoitukseen, rekisteröintiin ja laitteiden kunnan arviointiin liittyvää asiantuntijapalvelua. Tarjoamme myös asiantuntija- ja koulutuspalveluita terveydenhuollon laitteisiin liittyvään lainsäädäntöön.

Palveluiden tilaaminen on tehty helpoksi yhdestä terveydenhuollon laitteisiin perehtyneestä yhteydenottopisteestä.



Mobiililaitteet



Mobiililaitteisiin sisältyy hyvinvointialueen henkilöstön työpuhelimet, työtä tukevat mobiililaitteet, etähoidossa käytettävät turvapuhelimet tai tablet-laitteet jne. Teemme laitteen ja liittymän hankinnan sekä toimituksen. Laite liitetään mobiililaitteiden keskitettyyn hallintaan, jolla huolehdimme mm. laitteen sovellusjaosta ja tietoturvas- ta. Laitteen elinkaaren lopussa huolehdimme sille tietoturvallisesta laitepoistosta.

Päätelaitteet



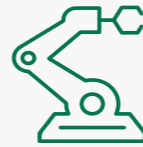
Hyvinvointialueen henkilöstö tarvitsee luotettavat ja toimivat työasemat. Asennamme työasemaan sovitut perusohjelmistot, jotka ovat määritetty tarpeiden mukaisesti. Liitämme työaseman kyseisen hyvinvointialueen toimialueeseen. Työaseman ohjelmistoja voidaan käyttää tietoturvallisesti mistä tahansa verkosta, kuten esimerkiksi puhelimen jaetusta mobiiliyhteydestä. Huolehdimme työaseman täydellisen ja tietoturvallisesta elinkaarivaihdosta.

Tulostus



Tulostusratkaisuiden osalta teemme kohteeseen ensimmäisenä tulostuksen tarvekartoituksen, jossa selvitämme mm. käyttöpaikan ominaisuudet, kuinka monta laitetta tarvitaan, millainen tulostinlaite on paras mahdollinen ja mitä lisäominaisuuksia tulostamiselle tarvitaan. Tulostimet jakautuvat joko monitoimilaitteisiin tai perustulostimiin. Käytämme tulostimissamme turvatulostusominaisuuksia.

Oheislaitteet



Oheislaittevalikoimaamme kuuluu lukuisia muita pienlaitteita, joita voidaan käyttää päätelaitteiden tukena tai muuna erillisinä laitteina. Näitä ovat mm. näytöt, sanelu- ja purkulaitteistot, latauskaapit ja ISMO-mo-nipalvelupäätteet. Terveydenhuollon tarpeisiin tarjoamme mm. älylääkkeitä, infuusiolaitteita ja -torneja. Lisäksi valikoimassamme on lukuisia muita pienlaitteita kuten viivakoodinlukijat, langattomat hiiret, headsetit, kosketuskynät jne. Tarvittaessa hankimme pien- ja erikoislaitteita asiakkaan käyttötarpeen mukaisesti.

Esitystekniikka



Yhdenmukaisilla esitystekniikan ratkaisulla saavutetaan käyttäjän kannalta paras ratkaisu ja sujuva käyttö. Kokouksissa käytettävät identtiset ratkaisut mahdollistavat laitteiden käynnistyksen aina tutusta painikkeesta. Laitteistokokoonpanon suunnittelussa on erityisen tärkeää, että kaikki käyttäjien tarpeet ja vaatimukset tulevat huomioiduksi. Tuotteistamme löytyy myös infonäyttöjärjestelmät kokonaisratkaisuna.

Istekin palveluntuotannon tarpeista huolehtii ammattimaiset hankinta- ja ostotiimit toteuttaen kilpailutukset ja operatiivisen ostamisen vallitsevien lainsäädäntöjen mukaisesti. Laitteiden ja palveluiden tilaus onnistuu ketterästi sähköisten portaalien kautta.

Kiinteistöturvallisuus



Tarjoamme hyvinvointialueille kiinteistöturvallisuuden kokonaisratkaisuja avaimet käteen -periaatteella. Kiinteistöturvallisuusratkaisuihimme kuuluu lukuisia laitteita ja järjestelmiä, joista keskeisimpiä ovat mm. kulunvalvonta-, kameravalvonta-, rikosilmoitin-, äänentoistojärjestelmät ja sähkömekaaninen lukitus.

Huolehdimme turvallisuuspalvelujen käyttöönoton suunnittelusta, hankinnat ja toimituksen sekä alustapalvelut, integraatiot, tietoliikenneyhteydet, lisenssit ja käyttäjähallinnan. Käyttöönoton yhteydessä varmistamme myös järjestelmien käyttäjäkoulutukset. Olemme luotettava kumppani palvelun käyttöönoton suunnittelusta koko elinkaaren ajan. Lisäksi tuotamme kulunvalvontajärjestelmän pääkäyttäjäpalveluja.

Henkilöturvallisuus



Henkilöturvallisuuden järjestelmäpalvelujamme ovat mm. hoitajakutsu- ja henkilöturvajärjestelmät, niin sairaalaympäristöön, palveluasumiseen kuin kotihoitoonkin. Järjestelmien avulla saadaan tarve ja apu kohtaamaan toisensa, onpa kyse sitten potilaan teke- mästä hoitajakutsusta, tai henkilökunnan päällekkäushälytyksestä. Näiden lisäksi järjestelmiä voidaan hyödyntää toiminnanohjauksessa esimerkiksi siivous- tai potilaskuljetusten tilaamiseen. Mikäli valitaan paikantava järjestelmä, tällaista voidaan käyttää mm. yhteiskäyttöisten laitteiden tai apuvälineiden paikantamiseen.

Tarjoamme henkilöturvallisuuden järjestelmäpalvelujamme tarvittaessa kokonaispalveluna aina hankinnasta, käyttöönottoon, jonka jälkeen ylläpitopalvelumme varmistaa korkean käytettävyyden. Pystymme avustamaan myös jo olemassa olevien järjestelmien ylläpidossa ja elinkaari suunnittelussa.



Puhelinjärjestelmät

Meiltä löytyy nykyaikaiset viestintäratkaisut puheluiden välitystoimintaan ja muuhun asiakaspalvelutoimintaan. Puhelinvaihdopalvelumme skaalautuu isoihinkin kokonaisuuksiin. Voimme tarjota asiakkaan tarpeeseen myös puhelunvälitystä.

Takaisinsoittopalvelumme tarjoaa automatisoidun puhelunohjaus- ja viestintäjärjestelmän, jonka avulla käsitellään ja ohjata asiakkaiden jättämiä soittopyyntöjä. Palvelutarjonnasta löytyy myös ratkaisut massatekstiviestien lähetykseen, kuten myös kriisiaikaiseen viestintään.

Palvelin ja konesalipalvelut

Verkkopohjaisten sovellusten ja etenkin sovellusten käyttämä tieto tulee olla turvallisessa, hallitussa ja luotettavassa paikassa. Konesalipalvelumme tarjoavat hyvinvointialueille Suomalaisen, luotettavan, hallittavan ja turvallisen ympäristön kaikille erityyppisille tietojärjestelmille. Konesalipalvelumme koostuu monipuolisista ja luotettavista ratkaisuista sekä palveluista, jotka ovat skaalautuvia ratkaisuja aina tarpeiden mukaisesti. Palvelinlaitteistona voidaan tarjota virtuaalisia tai fyysisiä palvelimia asiakkaan tarpeen mukaan joko omasta konesalitamme tai julkisesta pilvestä. Palvelimen tallennustilana käytetään, joko paikallista tallennustilaa keskitettyä levyjärjestelmää. Levyjärjestelmä on energiatehokas, suorituskykyinen, skaalautuva ja vikasietoinen.



Varmistuslaitteisto on eriytetty muusta palvelun tuottamisympäristöstä erillisiin palotiloihin. Palvelimista voidaan ottaa myös pitkäaikaisvarmistuksia, joita säilytetään asiakkaan tarpeen mukaan.

Tietoliikenne

Toteutamme hyvinvointialueen toimijoille tarvittavia tietoverkkoja mm. potilaan hoitoon käytettävillä laitteilla, potilastiedon käsittelyyn käytettävillä laitteilla, muille luottamuksellistatietoa sisältävillä laitteille sekä muille erikoislaitteille. Jokaiselle verkolle toteutetaan tarvittavat peruspalvelut, etätyöskentelyyn ja tietojärjestelmien käyttöön tarvittavat palvelut sekä erillisillä palomuureilla suojatut internet-palvelut.

Palomuuriratkaisumme tuo suojaa informaatioresursseille kuten palvelimille ja palvelimilla toimiville sovelluksille, tietokannoille sekä työasemille verkon reuna-alueen uhilta. Palomuurien avulla varmistetaan verkkoyhteyksien ja palveluiden saatuutta sekä poistetaan automaattisesti erilaisia haittaohjelmistoja ja kriittiseksi luokiteltuja haavoittuvuuksia sekä hyökkäyksiä.

Olemme huomioineet hyvinvointialueiden tietoliikennesuunnitelmassamme runkoverkon kattavuuden, verkon rakenteen, tietoturvallisuuden, etäyhteydet, verkon kuormantasauksen, toimittajien ja muiden ulkoisten toimijoiden yhteydet sekä internet-yhteydet. Lisäksi olemme tehneet toimipisteiden luokittelun, langalliset ja langattomat verkot sekä tietoliikennekokonaisuuden palvelut.



Käytössämme on laajasti valokuitua ja aktiivilaitteita, joiden kautta mm. TUVE- ja VIRVE-verkko saadaan toteutettua. Runkoverkkomme ja sen aktiivilaitteet kattavat jo nyt tulevia hyvinvointialueita. Tavoitteenamme on laajentaa runkoverkkojamme jatkuvasti.

Identiteetin hallinta

Identiteetin hallinta on tärkeä kokonaisuus hyvinvointialueen työntekijöiden sähköisten käyttövaltuuksien ja -oikeuksien hallinnassa. Identiteetin hallinnalla hallitaan käyttäjien sähköistä identiteettiä, ylläpidetään tietoa käyttäjistä koko elinkaaren ajan ja huolehditaan käyttövaltuuksien luomisesta, muuttamisesta, poistamisesta. Identiteetin hallinnan keskeinen osa on toimialue, jonka päälle kokonaisuus rakentuu. Identiteetin hallintapalvelumme sisältää palvelinalustat, tarvittavat integraatiot, tukipalvelut sekä järjestelmän. Kertakirjautuminen mahdollistaa käyttäjän pääsyn sujuvasti yhdellä todennuksella valtuuksien mukaisiin tietoihin ja järjestelmiin.



Integraatiot

Hyvinvointialueen henkilöstö käyttää työnsä tekemiseen useita erilaisia sovelluksia. Näitä sovelluksia ovat mm. talous- ja henkilöstöhallinnon järjestelmät, potilastietojärjestelmät, sisäinen tiedonhallinta, oma verkkosivusto. Sovellusten toimintaympäristö voi vaihdella paikallisista asennuksista aina pilvipohjaisiin ympäristöihin.

Integraatioilla edesautetaan toimintojen automatisointia siirtämällä tietoa järjestelmästä toiseen. Meiltä löytyy vahvaa osaamista integraatioiden suunnitteluun ja toteutukseen. Teemme integraatioiden alkukartoituksen ja suunnitelman, jonka mukaisesti toteutamme teknisen ratkaisun ja jatkuvan ylläpidon. Käytämme integraatioiden toteutuksissa uusimpia teknologisia ratkaisuja sekä ylläpidämme ja kehitämme integraatioiden toteutuksia niin, että kokonaisuus pysyy asiakkaillamme edullisena ja tietoturvallisena.

Keskitetyn integraatioalustan käyttäminen integraatioiden toteutukseen tuo hyötyjä asiakkaalle yksinkertaisemman järjestelmien integraatioarkkitehtuurin, joustavamman ja nopeamman integraatioiden kehittämis- ja muutoshallinnan sekä keskitetyn integraatioiden valvonnan kautta.



Tiesitkö?

Ylläpidämme yli 650 fyysistä ja yli 2300 virtuaalista palvelinta sekä n. 4 PB levykapasiteettia

Kerromme mielellämme lisää, ota yhteyttä myynti@istekki.fi tai aluekohtaisiin edustajiimme.

Asiakkuusjohtaja:

Matti Vilander
matti.vilander@istekki.fi
0400 534 466

Pohjois-Suomi:

Jari Laakkonen
jari.laakkonen@istekki.fi
043 824 4408

Länsi-Suomi:

Erno Koivisto
erno.koivisto@istekki.fi
050 310 1724

Etelä-Suomi:

Ari Holopainen
ari.holopainen@istekki.fi
050 469 5353

Itä-Suomi:

Petteri Saario
petteri.saario@istekki.fi
050 444 6631

Keski-Suomi:

Kimmo Hartikainen
kimmo.hartikainen@istekki.fi
044 271 4380

Keskuskaupungit ja tukipalveluyhtiöt:

Tapio Aalto
tapio.aalto@istekki.fi
044 434 1214

Laboratoriot:

Pekka Surakka
pekka.surakka@istekki.fi
040 869 1889

The logo for ISTEKKI, featuring the word "ISTEKKI" in a bold, white, sans-serif font. Above the letters "E" and "K" are decorative horizontal lines with small circles at their ends. The logo is set against a dark green background.