

# KORPELA

Korpelan Voiman asiakaslehti 2/2023

Sähkö-  
hyvitykset  
näkyvät  
nyt sähkö-  
laskuissa

4

LIITE:  
Verkko Korpelan uudet  
verkkopalvelumaksut  
1.8.2023 alkaen - OTA TALTEEN  
**KESKIAUKEAMA**

E-lasku  
apuna arjen  
sujuvuuteen

9

Korpela Valo -tuotteen  
hinnanalennus sekä hintakatto  
1.6.2023 alkaen

8







# Oikeanlainen sähkösoopimus on kaikkien etu

## SISÄLTÖ

- 4** Sähköhyvitykset näkyvät nyt sähkölaskuissa
- 6** Oikeanlainen sähkösoopimus on kaikkien etu
- 8** Korpelan Energia laski toistaiseksi voimassa olevan Korpela Valo -tuotteen hintaa
- 9** E-lasku apuna arjen sujuvuuteen
- 10** Investoinneilla toimintavarmuutta sähkönjakeluun
- 12** Sähkön verkkopalvelumaksut nousevat 1.8.2023 alkaen  
**LIITE:** Verkkopalvelumaksut 1.8.2023 alkaen
- 13** Verkko Korpelan verkko-rakennuskohteet kesällä ja syksyllä 2023
- 14** Pientuotannon netotus
- 15** Rakentajan muistilista
- 16** Laskun maksuun liittyvä asiakaspalvelu Lowellille lokakuussa
- 18** Leivontaohje: Mansikkakakku
- 19** Asiakaspalautekysely
- 20** Korpela palvelee
- 21** Varmista yhteystietojesi ajantasaisuus
- 21** Ropo Capitalin yhteystiedot
- 21** Sähkölasku ilman veloitusta

- 22** Korpelan Voiman stipendejä jaettu
- 22** Korpela tukee tokaluokkalaisten energiaopetusta
- 23** Korpela mukana lasten ja nuorten liikunnassa ja mitali-info
- 24** Lukijakilpailu



### Korpelan Voima konsernin asiakaslehti

**Nro 2 / 2023** – 25. vuosikerta,  
ISSN 2342-0847 (painettu),  
ISSN 2342-0855 (verkkojulkaisu)

Julkaisija:  
Korpelan Voima kuntayhtymä,  
Korpelan Energia Oy,  
Verkko Korpela Oy ja  
Lämpö Korpela Oy  
Toimitussihteeri: Jenni Perälähti  
Ulkoasu/taitto: Statiivi Oy  
Kansi: IStock  
Paino: Grano Oy  
Osoitelähde: Korpelan Voima  
konsernin asiakasrekisteri



Painotuote  
4041 0955



# Mikael Tuorila hallinto- ja talousjohtajaksi Korpelan Voimalle

Maaliskuun alusta Korpelan Voiman hallinto- ja talousjohtajana on toiminut himankalaislähtöinen Mikael Tuorila. Kansantaloustieteiden maisteriksi opiskellut Mikael siirtyi tehtävään Rakennuttajatoimisto HTJ Oy:n talouspäällikön paikalta.

– Korpelan Voimaa on tullut seurattua asiakkaan näkökulmasta läpi aikuiselämäni, Oulussa asuessammekin meillä oli lähes koko ajan sähkösopimus Korpelan Energian kanssa. Gradussani tutkin BCDC Energia tutkimusyhteisön opastuksella kotitalouksien mahdollisuuksia ja valmiuksia kysyntäjoustoilta, jolloin tutustuin energiamarkkinoihin ja niiden mahdollisiin tulevaisuuden näkymiin. Tämän myötä energia-ala ei näyttäytynytäkään enää ”valmiilta” ja tylsältä vaan dynaamiselta ja mielenkiintoiselta, Mikael kertoo.

Kun Mikael perheineen päätti muuttaa takaisin Himangalle, Korpelan Voimalla oli hallinto- ja talousjohtajan paikka auki.

– Minun kannaltani ajoitus oli siis täydellinen. On ollut hienoa päästä mukaan paikallisesti omistettuun energiayhtiöön ja tuomaan oma panokseni sen kehittämiseen, Mikael toteaa.

Hän on vapaa-ajalla liikunnallinen ja kertoo pelanneensa salibandya oikeastaan koko elämänsä ja muutaman vuoden liki tositaroituksella. Nykyisin tahti on rauhallisempaa, mutta pallon perässä hän vieläkin juoksee Himangan Pallon miesten joukkueessa. Urheilu kiinnostaa muutenkin paljon ja Mikael tunnustaa olevansa lähes kaikkiruokainen penkkiurheilija. Lisäksi hän tykkää lukea, tai jos rehellisiä ollaan, niin kuunnella kirjoja, sekä seurata eri foorumeista osakemarkkinoiden kehitymistä.

Mikaelin perheeseen kuuluu vaimo Katri, sekä pienet pojat Robert ja Lucas. Mikael toteaa, että tällä hetkellä perusteellinen rentoutuminen vapaa-ajalla on hieman haastavaa poikien ollessa pieniä ja talon rakennusprojektin ollessa myös meneillään.

– Onneksi meillä on tukiverkko lähellä ja itseäni taitavammat hoitavat varsinaisen rakentamisen. Kuitenkin poikien kasvun seuraaminen, sekä rakennusprojektin eteneminen on aika upeaa hommaa, Mikael kertoo.

Mikael toteaa, että kuluva vuosikymmen ei ole ollut Korpelan Voiman yli satavuotisessa historiassa varmastikaan se rauhällisin ja helpoin, niin yrityksen sisällä kuin energiamarkkinoillakaan.

– Ymmärrän yrityksen merkityksen alueen ihmisille ja sen mukanaan tuomat voimakkaatkin tunteet ja näkemykset, miten yrityksellä menee ja mihin sen kuuluisi olla menossa. Yhtenä suurimmista tavoitteistani onkin saavuttaa meidän kaikkien verkkoalueen, sekä energian asiakkaiden luottamus siitä, että Korpelan Voima pystyy edistämään paikallista elinvoimaa laadukkailla ja kilpailukykyisillä energiapalveluilla myös seuraavat sata vuotta. Täydellisiä emme ole varmasti koskaan, siispä Korpelan Voimaa rakentavaa ja kehittävää palautetta otan mielellään työssäni vastaan. Asiakkaita vartenhan täällä ollaan töissä.

**Toivotamme Mikaelin lämpimästi tervetulleeksi taloon!**

# Sähköhyvitykset näkyvät sähkölaskuissa

**Sähköhyvitys korvaa kuluttajille takautuvasti talven korkeita sähkölaskuja. Korpelan Energia sai ensimmäiset hyvitykset maksuun suunnitellusti toukokuun aikana.**

Sähköhyvitykset ovat tuomassa monen kuluttajan sähkölaskuun kevenystä kevään, kesän ja alkusyksyn aikana. Energiayhtiöt maksavat sähköhyvitystä takautuvasti niille kuluttajille, jotka ovat maksaneet sähköstä yli kymmenen senttiä kilowattitunnilta viime marraskuun ja tammikuun välisenä aikana.

Laki väliaikaisesta sähköhyvityksestä tuli voimaan maaliskuussa. Korpelan Energia asetti tavoitteekseen saada ensimmäiset hyvitykset maksuun toukokuussa, ja tässä on myös onnistuttu.

– Laskutusvälistä riippuen seuraavat erät maksetaan kesän ja alkusyksyn aikana. Viimeiset maksuerät menevät lokakuulle, kertoo asiakkuusjohtaja **Heli Joensuu**.

Korpelan Energia on yksi niistä sähkönmyyntiyhtiöistä, jotka saivat Energiavirastolta lisäaikaa hyvitysten maksamiseen. Lisääjän perusteena oli, että yhtiön tietojärjestelmiin tarvittiin lyhyessä ajassa isoja muutoksia. Henkilökunnan ison työpanoksen ansiosta maksatukset saatiin käyntiin suunnitellun aikataulun mukaisesti.

Sähköhyvitysten maksuaikataulu riippuu myös asiakkaan valitsemasta laskutusrytmistä. Asiakkaille suositellaan, että laskutusväliä ei vaihdettaisi hyvitysten maksatusten aikana. Näin maksut saadaan mahdollisimman sujuvasti hoidettua ajallaan.

– Jos asiakkaalle ei tule laskua toukokuussa, ensimmäinen erä maksetaan seuraavalla laskulla. Vastaavasti hyvityksen toinen erä maksetaan sitä seuraavalla laskulla, laskutusvastaava **Tiina Alanko** kertoo.



## Sähköhyvitys

Sähköhyvitys on väliaikainen, kuluttajalle takautuvasti maksettava hyvitys korkeista sähköenergiakuluista. Sähköyhtiö hyvittää sen sähkölaskussa käyttöpaikkakohtaisesti, henkilötunnuksella tehdyille sopimuksille. Hyvitys ei koske verkkopalvelumaksuja.

Olet oikeutettu sähköhyvitykseen, jos sähkönmyyntisopimuksesi mukainen sähköenergian hinta on ollut yli 10 senttiä kilowattitunnilta marraskuun 2022 ja tammikuun 2023 välisenä aikana. Sähköhyvitystä maksetaan laskennallisesti neljän kuukauden ajalta. Sähköhyvitystä voit saada myös, jos sinulla on ollut pörssihintaan perustuva sähkönmyyntisopimus.

Sähköhyvityksen määrä on 50 prosenttia kotitalouden sähköenergian arvonlisäverollisesta myyntihinnasta ja enintään 700 euroa kuukautta kohden.

Kuukausittaisen sähkölaskun omavastuu on 90 euroa, ja hyvitys kattaa puolet tämän yli menevästä osasta. Oma-vastuu on käyttöpaikkakohtainen.



## Sähköhyvitysten maksuaikataulu Korpelan Energian asiakkaille

Ensimmäinen sähköhyvitys on maksettu toukokuussa 2023 erääntyvälle laskulle. Jos asiakkaalle ei tule laskua toukokuussa, ensimmäinen erä maksetaan sitä seuraavalla laskulla. Vastaavasti hyvityksen toinen erä maksetaan sitä seuraavalla laskulla.

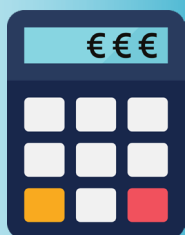
- Toukokuun laskuilla on maksettu ensimmäinen sähköhyvityserä asiakkaille, joilla on laskutusrytmi kerran kuussa tai kahden kuukauden välein.
- Kesäkuussa erääntyvillä laskuilla maksamme toisen sähköhyvityserän asiakkaille, joilla on laskutusrytmi kerran kuussa.
- Heinäkuussa erääntyvillä laskuilla maksamme ensimmäisen hyvityserän asiakkaille, joilla on laskutusrytmi kolmen kuukauden välein. Heinäkuussa erääntyvillä laskuilla maksamme myös toisen hyvityserän asiakkaille, joilla on laskutusrytmi kahden kuukauden välein.
- Lokakuussa erääntyvillä laskuilla maksamme toisen hyvityserän asiakkaille, joilla on laskutusrytmi kolmen kuukauden välein.

## Sähkön arvonlisäveron alennus

Sähkön arvonlisävero on laskettu 24 prosentista 10 prosenttiin aikavälillä 1.12.2022–30.4.2023. Alennus ei koske siirtomaksua.



vät



## Huomioi myös nämä asiat sähköhyvityksestä

Sähköhyvityksen määrä saattaa olla suurempi kuin lasku, johon se kohdistuu. Tällöin ylijäävä osa kirjataan ennakoksi, joka käytetään seuraavilla laskuilla.

Mikäli sinulla on käytössä e-lasku, huomioithan, että pankkisi voi siirtää laskun ilman veloitettavaa summaa suoraan e-laskuarkistoon.

Sähköhyvitys lasketaan käyttöpaikkakohtaisesti, ja myös omavastuu on käyttöpaikkakohtainen. Järjestelmäteknisesti ei ole mahdollista valita laskua, mihin sähköhyvitys kohdistuu silloin, kun kyseessä on useampi sähkönkäyttökohte saman asiakasnumeron alla. Mikäli sähköhyvityksen määrä on suurempi kuin lasku, johon se kohdistuu, kirjataan ylijäävä sähköhyvitys ennakoksi, joka käytetään seuraavilla laskuilla. Ennakoksi kirjattu sähköhyvitys kohdistuu jatkossa kaikille muodostuville laskuille saman asiakasnumeron alla.

## Y-tunnus

### Onko sähkö-sopimuksesi tehty Y-tunnuksella?

Jos olet tehnyt sähkösi sopimuksesi Y-tunnuksella, olet oikeutettu sähköhyvitykseen seuraavin ehdoin:

- Olet elinkeinonharjoittaja, joka harjoittaa yritystoimintaa omalla nimellä tai rekisteröidyllä toiminnimellä.
- Hyvityskuukauden aikana hankkimastasi sähköstä yli puolet kohdistuu kotitalouskäyttöön.
- Yksityisen sähkönkäytön osuus hyvityskuukauden aikana täyttää yleiset sähköhyvityksen ehdot (pörssisähkösi sopimus tai sähköenergian kokonaishinta yli 10 snt/kWh sekä yksityiskäytön osuus sähkönmyyntilaskusta yli 90 euroa).
- Jos ehdot täyttyvät, tee ensin vaatimus hyvityksestä sähkönmyyjällesi.
- Saatuaasi vastauksen sähköyhtiöltäsi hae päätöstä hyvityksestä Energiaviraston verkkosivujen kautta sähköisesti.

## Kysyttävää sähköhyvityksestä?

Mikäli sinulla on kysyttävää sähköhyvitykseen liittyen, vastaamme mielellämme kysymyksiin sähköpostin tai WhatsApp-kanavamme kautta:

S-posti:  
asiakaspalvelu@korpelanvoima.fi  
WhatsApp: 044 774 7260 tai  
kotisivuiltamme löytyvän WhatsApp-palvelun kautta

Jos haluat käyttää sähköhyvitystä kaikkiin samaan aikaan muodostuviin laskuihin, olethan yhteydessä Ropo Capitalin asiakaspalveluun, puh. 09 4246 1335 tai <https://www.ropo-online.fi>



**K**evään aikana on uutisoitu sähkön nollahinnoista tai jopa negatiivisesta hinnasta. Moni on saattanut ihmetellä, miksi se ei näy suoraan määräaikaisten sähkösopimusten hinnoissa. Vaikka spot-hinnat ovat nyt alhaalla, sopimushintoihin vaikuttavat lukuisat muutkin tekijät.

Suomessa kaikki sähkön vähittäismyyjät toimivat samoilla markkinoilla. Spot-hinnat, kansankielellä pörssi-

### Palvelemme:

**Yritysmyyntimme** palvelee arkisin puhelimitse kello 9–15 numerossa 044 774 7751. Sähköposteihin vastaamme arkisin kello 8–16 osoitteessa [yritysmyynti@korpelanvoima.fi](mailto:yritysmyynti@korpelanvoima.fi) Voit lähettää meille myös viestiä WhatsAppin kautta numeroon 044 774 7260 tai kotisivuiltamme löytyvän WhatsApp-palvelupainikkeen kautta.

Yritysmyyntimme palvelee yrityksiä, joiden sähkönkäyttö on yli 100 000 kWh vuodessa.

### Mistä sähkön hinta muodostuu?

Sähkön hinta muodostuu kolmesta osasta: sähkön verkkopalvelun hinnasta, sähköenergian hinnasta ja veroista. Hintojen osuudet voivat vaihdella sähkön käyttöpaikan ja kulutuksen perusteella. Verkkopalvelu sisältää sähkön toimituksen kotiin ja sähköverkkojen ylläpidon. Verkkopalvelun hintaa ei voi kilpailuttaa. Sähköenergia on kuluttamaasi sähköä, jota ostat sähkönmyyjältä. Sähköenergiamaksu koostuu kiinteästä perusmaksusta ja sähkön käytöstä riippuvasta kulutusmaksusta.

### Sähköenergian hintaan vaikuttavia tekijöitä:

Valitseva sää Suomessa sekä maissa, joista sähköä ostetaan: runsaat sateet lisäävät vesivoiman tuotantoa, kovat tuulet puolestaan tuuli-voimaa. Voimalaitosten huoltokatkot voivat aiheuttaa hintapiikkejä. Sähkön kysyntä: etenkin lämmityskaudella hinnat ovat korkeammalla, kesällä taas hinnat ovat tyypillisesti alempana. Vuorokaudenaika: yöaikaan sähkö on yleensä edullisempaa kuin päivällä, jolloin kysyntää on enemmän.





# Oikeanlainen sähkö sopimus on kaikkien etu

**Varman päälle vai riskillä? Nopeat muutokset sähkömarkkinoilla tuovat yrityksille oman haasteensa sähkö sopimuksen valintaan. Korpela Energian yritysmyynti auttaa asiakkaita löytämään omaan tarpeeseen parhaan ja edullisimman sopimusvaihtoehdon**

sähkön hinnat, ovat siten yhtenäiset kaikkialla maassa. Pohjoismaisessa Nord Pool -sähköpörssissä käydään päivittäin kauppaa sähkön tuottajien ja vähittäismyyjien välillä, ja tuntihinnat määräytyvät muun muassa tuotannon ja kulutuksen mukaan.

– Näin varmistutaan, että sähköä tuotetaan aina mahdollisimman edullisilla tuotantomuodoilla. Spot-hinnat ovat toteutuneita sähkön myynti- ja ostohintoja. Niitä ei voida kuitenkaan täysin ennustaa, sillä ne ovat hyvin sääriippuvaisia etenkin talvella, jolloin kulutus riippuu paljon lämpötiloista, Korpela Energian myyntipäällikkö **Kari Sipilä** toteaa.

Pidemmän aikavälin kauppaa tehdään sähkön johdannaismarkkinoilla. Siellä sähkön tuottajat ja vähittäismyyjät sopivat, millä hinnalla sähköä toimitetaan tulevaisuudessa. Hinnat määräytyvät muun muassa sääennusteiden perusteella, ja ne voivat vaihdella suuresti jopa yhden päivän sisällä, kuten viime talven energiakriisin aikana tapahtui.

Tuulivoimalla on yhä isompi rooli sähköntuotannossa, minkä vuoksi sää vaikuttaa yhä enemmän sähkön hintaan. Nykyään markkinat ovat entistä herkempiä suurille hintavaihteluille, ja määräaikaisen sopimuksen hintaan vaikuttaakin ratkaisevasti sopimuksen teon ajankohta.

– Kyse on kuitenkin riskien minimoimisesta. Ei välttämättä ole kannattavaa etsiä sitä kaikista edullisinta hetkeä,

sillä tilanne saattaa muuttua hyvinkin nopeasti ja voimakkaasti, Sipilä sanoo.

Korpela Energian yritysmyynti palvelee yrityksiä, joiden sähkönkäyttö on yli 100 000 kWh vuodessa. Parhailtaan käynnissä ovat yhteydenotot, joiden tavoitteena on yhdessä kunkin asiakkaan kanssa löytää paras vaihtoehto yrityksen sähkö sopimukseen.

Korpela Energia tarjoaa yrityksille sekä Spot-sopimuksia että määräaikaisia kiinteähintaisia sopimuksia. Koska spot-hinnat määräytyvät vasta tulevaisuudessa, sopimuksen tekohetkellä tiedossa on vain myyjän senhetkinen marginaali.

– Spot-hinnat ovat nyt matalalla ja siksi houkuttelevia. Energiakriisin on uutisoitu olevan ohi, mikä on kuitenkin aika rohkeasti ilmaistu. Sähkön tuotantomäärät eivät ole muuttuneet merkittävästi viime talvesta, jolloin matalat spot-hinnat johtuivat poikkeuksellisen lauhasta säästä. Jos ensi talvi on tavanomaisempi tai jopa kylmempi, hinnat voivat nousta korkealle, Sipilä toteaa.

Spot-markkinoilla sähkön hinta muodostuu halvimpien tuotantomuotojen perusteella. Erityisesti kylminä talvipäivinä kulutus voi kasvaa korkeaksi, jolloin kulutusmäärä vaatii saatuttavampia tuotantomuotoja, kuten kaasua, turvetta tai jopa öljyä. Tällöin sähkön tuotantokustannukset kasvavat merkittävästi.

Jos pitkän ajan sääennusteet luopaavat kylmää talvea, voidaan olla ti-

lanteessa, jossa tarjolla on vain korkeita hintoja määräaikaisiin sopimuksiin tai spot-sopimuksia. Spot-hintojen ennustaminen on vaikeaa, ja tilanteet voivat muuttua nopeasti.

Kari Sipilän mukaan on suositeltavaa suojautua korkeilta spot-hinnoilta nyt, kun hinnat ovat vielä kohtuullisella tasolla.

– Tämän hetken halvin spot-tuote ei välttämättä ole pitkällä aikavälillä edullisin vaihtoehto. Kyse on riskien minimoimisesta, ja siinä autamme jokaista yritystä henkilökohtaisesti.

Asiakkaan ei tarvitse ymmärtää läpikotaisin sähkömarkkinoita, sillä sitä varten Korpela Energialla on ajankohdittaisen tilanteen tuntevia asiantuntijoita. Korpelan sähkönmyynnissä mietitään yhdessä yrityksen kanssa parasta vaihtoehtoa: onko syytä varmistaa hintataso vai halutaanko mennä riskillä, eli spot-hinnoilla.

– Määräaikaisia sopimuksia tehdessä tarkastelemme huolellisesti toimitusjaksoa ja erityisesti hintatasoa, jota tavoittelemme johdannaismarkkinoilta. Emme itse voi vaikuttaa hankintahintoihin, mutta voimme tarjota parhaan näkemyksen markkinoihin vaikuttavista tekijöistä. On kaikkien etu, että asiakkaillamme on mahdollisimman matalat sähkölaskut, Sipilä sanoo.

# Korpelan Energia laski toistaiseksi voimassa olevan Korpela Valo -tuotteen hintaa



## KORPELA VALO



Korpelan Energia laski toistaiseksi voimassa olevan Korpela Valo -tuotteen hintaa 1.6.2023 alkaen.

Korpela Valo -tuotteella hinta muodostuu kiinteästä sähkön hinnasta, yksilöllisestä käyttövaikutuksesta ja perusmaksusta. Uusi kiinteän hinnan osuus on 12,40 snt/kWh sisältäen arvonlisäveron 24 % (10,00 snt/kWh ALV 0 %).

Hinnanmuutokset astuivat voimaan automaattisesti 1.6.2023

alkaen, eikä se vaatinut asiakkailta toimenpiteitä. Perusmaksun hinta ei muuttunut.

Väliaikainen arvonlisäverokannan alennus päättyi 30.4.2023. Tämän jälkeen arvonlisäverokanta palautui valtakunnallisesti väliaikaisesta 10 prosentista takaisin yleiseen 24 prosenttiin.

## Hintakatto 1.6.-31.12.2023 väliselle ajalle

Korpela Valo -tuotteelle on otettu 1.6.-31.12.2023 väliselle ajalle käyttöön hintakatto. Hintakatto tarkoittaa, että Korpela Valo -tuotteen kiinteä hinta ei tule tuona aikana nousemaan yli 12,40 snt/kWh sis. ALV 24 %.

Korpela Valo -tuote on oivallinen vaihtoehto silloin, kun halutaan suojautua mahdollisesti korkeilta Spot-hinnoilta ensi talvena. Suojautuminen kannattaa tehdä nyt, kun hinnat ovat vähintäänkin siedettävillä tasoilla. On hyvä muistaa, että tilanteet voivat muuttua hyvinkin nopeasti ja hintojen nousun ajankohtaa on mahdotonta ennustaa.

### INFO

**Uusia sopimuksia Korpela Valo -tuotteelle tehdään toistaiseksi Korpelan Voiman omistajakuntien ja Verkko Korpelan jakeluverkkoalueen käyttöpaikoille.**



# E-lasku apuna arjen sujuvuuteen

Asiakkaanamme voit valita useista laskun maksutavoista, miten ja missä haluat laskut hoitaa. Niistä kannattaa valita juuri se omaan arkeen parhaiten sopiva tapa. Arkea helpottava vaihtoehto on esimerkiksi e-lasku, joka on turvallinen ja ympäristöystävällinen maksutapa.



## E-lasku on helppo, vaivaton ja turvallinen tapa maksaa sähkölasku omassa verkkopankissasi

Pääset tekemään e-laskusopimuksen kirjautumalla verkkopankkiisi. Syötä maksettavan paperisen laskun tiedot (Huom. viitenumero) ja hyväksy lasku. Tämän jälkeen sinulla on valittavanasi ehdotus e-laskun tilaamiseksi paperilaskun sijaan.

Solmi e-laskusopimus yrityksemme kanssa, jolta saat laskuja eli Korpelan Energian, Verkko Korpelan ja/tai Lämpö Korpelan (laskuttaja) kanssa.

## Ohje e-laskusopimuksen tekemiseen

1. Kirjaudu verkkopankkiisi
2. Syötä maksettavan Korpelan Energian/Verkko Korpelan/Lämpö Korpelan paperisen laskun tiedot (Huom. viitenumero)
3. Hyväksy lasku
4. Valitse ehdotus e-laskun tilaamiseksi paperilaskun sijaan
5. Solmi e-laskusopimus Korpelan Energian/Verkko Korpelan/Lämpö Korpelan (laskuttaja) kanssa
6. Odota e-laskuilmotusta. Voit tilata ilmoituksen verkkopankkiin saapuneesta e-laskusta sähköpostiisi tai maksullisen tekstiviesti-ilmoituksen. E-laskuasetuksia asiakkaat voivat muuttaa verkkopankissaan: e-laskut > asetukset.
7. Maksa saapunut e-lasku joko ilman summarajoitetta automaattisesti tai hyväksymällä lasku laskukohtaisesti. Laskun näet klikkaamalla linkkiin katso laskun kuva ja lisätiedot > siirryt verkkopankista turvallisesti ulkopuoliseen palveluun katsomaan laskun kuvan.
8. Säädä verkkopankissa e-lasku asetukset kuten haluat.

E-laskuasetuksia asiakkaat voivat muuttaa verkkopankissaan > e-laskut/asetukset.

## E-laskua ei sopimuksen tekemisestä huolimatta kuulu?

Oletko solminut e-laskusopimuksen Korpelan Energian/Verkko Korpelan/Lämpö Korpelan laskujen vastaanottamiseksi verkkopankissasi, mutta laskua ei kuulu? On mahdollista, että e-laskusopimuksen tekeminen ei jostain syystä valitettavasti ole onnistunut antamillasi tiedoilla.

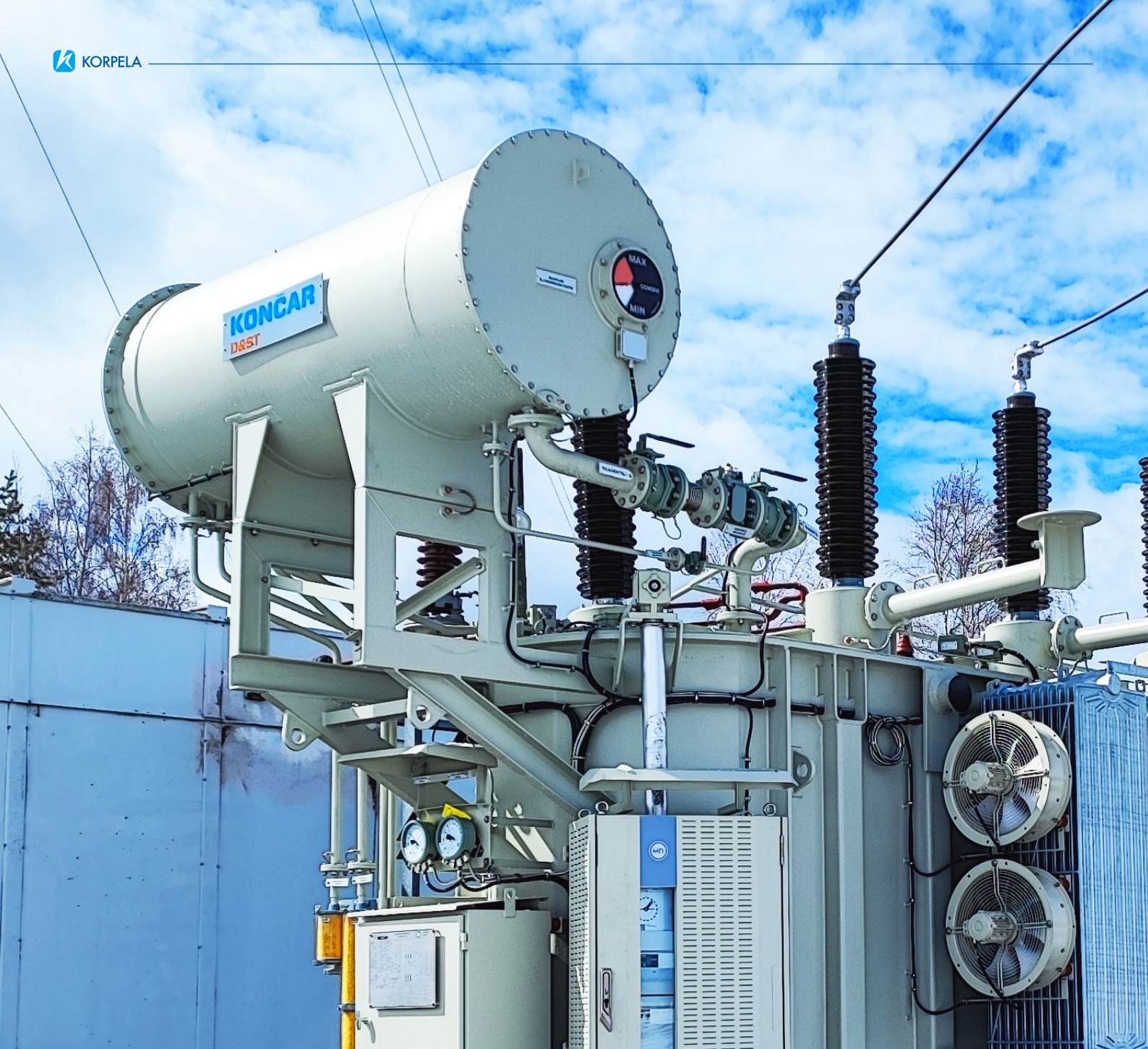
Mikäli e-laskua ei kuulu, pyydämme sinua ystävällisesti tekemään laskuttajailmoituksen uudelleen verkkopankissasi. Tunnistetietona toimii Korpelan Energian/Verkko Korpelan/Lämpö Korpelan kulloinkin kyseessä olevan laskun viitenumero.

### ARVONTA!

Kaikkien Korpelan asiakkaiden kesken, joilla on 31.12.2023 voimassa e-laskusopimus, arvotaan 3 x 100 €:n hyvitys sähkölaskuun tammikuussa 2024. Lue lisää arvonnasta kotisivuiltamme

<https://www.korpelanvoima.fi/ota-yhteytta/miten-voimme-palvella/laskutus/e-lasku-tai-suoramaksu>





*Kaustisen sähköaseman rakennustyömaa.*



# Investoinneilla toimintavarmuutta sähkönjakeluun

Verkko Korpelan investointien tavoitteena on turvata häiriötön sähkönjakelu alueen yrityksille ja asukkaille. Tämän vuoden merkittävimpiä investointikohteita ovat Kaustisen sähköaseman laajennus ja Sievin sähköaseman uusi päämuuntaja.

Verkko Korpelan tämän vuoden isoin investointi on Kaustisen sähköaseman uudistus. Vanha sähköasema saneerataan, ja sen yhteyteen rakennetaan kokonaan uusi sähköasemarakennus sekä toinen päämuuntamo ja jakelukenttä. Samalla sähköaseman alue laajenee.

Uusi sähköasema valmistuu kuluvan vuoden aikana. Sen avulla varmistetaan Kaustisen alueelle häiriötön sähkönjakelu kulutuksen kasvaessa lähitulevaisuudessa.

– Vikatilanteissa on aiemmin jouduttu nojautumaan muihin sähkölajelijoihin. Uudistuksen jälkeen paikallinen sähkönjakelu saadaan turvattua oman verkoston kautta, kertoo sähköasema-asiantuntija **Joona Isokangas**.

Toinen päämuuntaja Kaustiselle saadaan Sievin sähköasemalta,

jonne asennettiin huhtikuussa kokonaan uusi päämuuntaja. Samalla vanha muuntaja toimitettiin perushuoltoon, jonka jälkeen se asennetaan uuteen sijaintiin.

– Sievin vanha päämuuntaja oli tehdaskunnostusiässä, ja samaan aikaan Kaustisella oli tarvetta toiselle päämuuntajalle. Vaihto saatiin Sievissä toteutettua sujuvasti niin, että vanhan tilalle asennettiin uusi päämuuntaja. Näin saatiin turvattua sähkönjakelu asiakkaille ilman pidempiaikaisia sijaisjärjestelyjä ja riskiä katkoksista, käyttöpäällikkö **Juho Polso** kertoo.

Muutostyön aikana sähköä siirrettiin alueen asukkaille Markkulan sekä Toholammin suunnalta. Työ saatiin vietyä läpi ilman suurempia sähkönjakelun keskeytyksiä alueen asukkaille ja yrityksille.

Sähköaseman päämuuntajan tehtävänä on muuttaa siirtoverkon jännite jakeluverkkoon sopivaksi. Sähkönjakelun toimintavarmuuden kannalta päämuuntajalla on keskeinen merkitys. Muuntajan käyttöikä on 50–60 vuotta, mutta huolellisella ylläpidolla sitä voidaan pidentää.

Päämuuntaja on myös sähköverkon kallein yksittäinen komponentti. Siksi on tärkeää, että se pidetään kunnossa ja että sitä huolletaan säännöllisesti.

– Meidän toiminta-alueellamme on useampi muuntaja tulossa käyttökänsä päähän, sillä monet sähköasemat on rakennettu 1970–80-luvuilla. Sähköasemainvestointeja on tulossa lähivuosina useampia, ja niitä pyritään jaksottamaan parhaalla mahdollisella tavalla, Juho Polso kertoo.

# Sähkön verkkopalvelumaksut nousevat 1.8.2023 alkaen

Verkko Korpelan sähkön verkkopalvelumaksut nousevat 1.8.2023 alkaen. Jatkamme sähköverkon säävarmuutta parantavia investointeja, jotka tulevat vähentämään sähkökatkoksia alueellamme. Tavoitteenamme on, ettei yksikään tuulen tai lumen aiheuttama sähkökatkos kestä vuoden 2028 jälkeen yli kuutta tuntia asemakaava-alueilla eikä yli 36 tuntia haja-asutusalueella. Säävarmaa sähköverkkoa ylläpidetään ja rakennetaan, jotta pystymme vastaamaan entistä paremmin asiakkaiden, yhteiskunnan sekä sähköjärjestelmien muuttuviin tarpeisiin.



Sähköverkon säävarmuutta parantavien investointien kustannukset ovat haja-asutusalueilla selkeästi korkeammat kuin tiheimmin asutuilla asemakaava-alueilla. Kohonneiden investointi- ja yleiskustannusten vuoksi verkkopalvelumaksut nousevat keskimäärin 3–8 prosenttia kaikilla Yleis-, Kausi-, Yö- ja Yrittäjä Korpela verkkopalvelutuotteilla.

Pelkästään vuosien 2021–2023 aikana sähköjakeluverkon komponenttien hinnat ovat nousseet tuntuvasti, kymmenistä prosenteista jopa yli 100 prosenttiin. Lisäksi haasteet materiaalien saatavuudessa tässä muuttuneessa maailmantilanteessa aiheuttavat tarvetta ylläpitää normaali tilannetta suurempaa määrää tarvikkeita varastoissa.

Verkkopalvelumaksujen korotuksen kohdistamisella perusmaksuun vastaamme energijärjestelmän murroksesta aiheutuvaan investointipaineeseen verkkoinfrastruktuurissamme. Näitä uusia haasteita ovat muun muassa hajautettujen energialähteiden kasvu, kuten esimerkiksi kotitalouksien

ja yritysten omat aurinkopaneelit, sekä varttitaseeseen siirtymisestä johtuvat sähkömittarien uusimiset kaikille asiakkaille.

## Verkkopalvelumaksujen korotuksen vaikutus eri asiakasryhmille

Esimerkiksi asiakkaalla, jolla on kesämökki, jossa kulutusta vain kesäisin ja pääsulakkeen koko 3x25A: 1 000 kWh vuosikulutuksella hinnankorotuksen vaikutus on keskimäärin noin 1,25 euroa kuukaudessa. Omakotitaloasujalle (ilman sähkölämmitystä) 5 000 kWh vuosikulutuksella korotuksen vaikutus on noin 1,25 euroa kuukaudessa. Sähkölämmitteisen omakotitaloasujan 19 000 kWh vuosikulutuksella korotuksen vaikutus on 3,40 euroa kuukaudessa.

## Mistä verkkopalvelumaksut muodostuvat?

Verkkopalvelumaksujen hinnat koostuvat perusmaksusta ja sähkön kulu-

tukseen perustuvasta osasta. Verkkopalvelumaksuilla huolehdimme sähköenergian siirtämisestä sähkön käyttäjille, sähköverkon rakentamisesta ja kunnossapidosta, sähkömittauksesta sekä ympärivuorokautisesta viikapäivystyksestä. Sähköverkon kustannuksista valtaosa on kiinteitä eli kustannuksia syntyy, vaikka sähköä ei käytettäisi lainkaan. Verkon täytyy olla koko ajan käyttökunnossa. Verkkopalvelumaksujen kohtuullisuutta valvoo Energiavirasto.

Verkko Korpela on verkkopalvelumaksujen muutoksen jälkeenkin Suomen edullisimpien maaseutuolosuhteissa toimivien sähköyhtiöiden joukossa. Verkkopalvelumaksut sisältävät arvonlisäveron ja sähköveron. Veron osuus verkkopalvelulaskun loppusummasta on noin 50 %.



# Verkko Korpelan verkonrakennuskohteet kesällä ja syksyllä 2023



Sähkömarkkinalaki velvoittaa verkkoyhtiöitä suunnitelmallisesti ja kestävästi parantamaan sähkön jakelun toimitusvarmuuttaan. Hyvän toimitusvarmuuden edellytyksenä on jakeluverkon jatkuva kehittäminen.

Verkko Korpela rakentaa ja ylläpitää säävarmaa verkkoa ja parantaa toimitusvarmuutta muun muassa maakaapelioimalla, siirtämällä haja-asutusalueen runkoverkkoja teiden varsille, lisäämällä automaatioastetta ja rakentamalla varsyöttöyhteyksiä. Hoidamme jakeluverkon tarkastuksia, -raivauksia ja huoltotoimia kunnossapito-ohjelman mukaisesti.

Kesän ja syksyn 2023 aikana Verkko Korpelan jakeluverkkoalueella on käynnissä useita verkonparannuskohteita ja saneeraushankkeita. Ilmajohdoverkkoa korvataan maakaapelilla ja käyttöikänsä päähän tullutta ilmajohdoverkkoa korvataan uudella. Vanhojen ilmalinjoiden purkutöitä suoritetaan pääasiassa talviaikaan, maan ollessa kuivempaa ja vielä pääosin jäässä, jolloin purkutöistä mahdollisesti aiheutuvat jäljet esimerkiksi viljelysmaahan jäävät mahdollisimman vähäisiksi.

## Kannus

Niemosen alueen kaapelointityöt etenevät Toholammintien varressa talven aikana ja nyt kesällä työmaa siirtyy Ketopaikan taajama-alueelle.

Kitinkankaalla on käynnissä verkonrakennustyömaa, joka valmistuu kesäkuun 2023 aikana.

Kannuksen Mutkalammilla tehtiin viime vuonna yhteistyökohte, kuitutyömaa. Vuoden 2023 aikana Verkko Korpela suorittaa sähköverkon kytkennät ja uusi verkko otetaan käyttöön.

## Toholampi

Kevättalvella 2023 käynnistynyt Häkkilän alueen verkonparannustyömaa jatkuu kesän yli ja valmistuu syksyn 2023 aikana.

## Kaustinen

Uuden sähköaseman rakennustyöt alkoivat keväällä 2023 ja Jylhäntien ympäristössä tehdään kaapelointitöitä alkusyksystä 2023.

## Halsua

Halsualla, Karhulahti-Hietalahti-alueella, käynnistyi helmikuussa 2023 korvausinvestointina toteutettava verkonrakennustyömaa, jossa uusitaan osa vanhaa ilmajohdoverkkoa ilmalinjana ja osa maakaapelina. Työmaa valmistuu syksyn 2023 aikana.

Myös Halsuan kirkonkylän verkonrakennustyöt käynnistyvät tulevana kesänä korvausinvestointina, jossa vanhaa ilmajohdoverkkoa uusitaan kaapelioimalla.





# Pientuotannon netotus

## Taulukko

TÄYDET TIEDOT

SIIRRÄ EXELIIN

Päivämäärä	Viikonpäivä	Energia yhteensä (kWh)	Netotettu kulutus (kWh)	Tuotanto (kWh)
1.5.2023	ma	12,35	8,67	14,81
2.5.2023	ti	15,01	12,53	8,46
3.5.2023	ke	14,21	10,47	9,92
4.5.2023	to	17,25	14,27	11,44

Korpela Online -palveluun rekisteröityneenä asiakkaana pääset Käytön raportointi -välilehdeltä seuraamaan kulutustasi tunti/päivä/viikko/kuukausi tai vuositasolla. Sivulla olevasta taulukosta näet muun muassa netotetun kulutuksen ja tuotannon (kWh).

1.1.2023 otettiin käyttöön lakisääteinen pientuotannon netotus kaikilla Korpeleen pientuottaja-asiakkailta, joiden tuotantolaitoksen teho on alle 100 kVA. Pientuotannon netotuksessa asiakkaan ylijäämä sähköntuotanto vähennetään sähkökulutuksesta mittausjakson sisällä. Näin ollen valitsemallesi sähkömyyjälle myytävää ylijäämä sähköä

syntyy silloin, kun oma tuotanto ylittää kohteen sähkökulutuksen mittausjakson aikana.

Sähkölaskutuksen perusteena käytetään netotettua sähkökulutuksen ja ylijäämä sähkön määrää. Kaikki itse tuotettu sähkö saadaan ensisijaisesti omaan käyttöön. Säästöä tulee verkko-

palvelun siirtomaksuissa, sähköverossa ja sähkömyynnin energiamaksuissa.

**Huom!** Korpelan mittarit mittaavat sähköverkosta otetun sähkömäärän (kulutus) ja sähköverkkoon siirretyn sähkömäärän (tuotanto). Pientuotantolaitoksen kokonaissähköntuotantoa ei näe suoraan Korpelan mittareista.



# Rakentajan muistilista

Oletko suunnittelemassa uudisrakennuksen rakentamista tai olemassa olevan rakennuksen sähköistämistä Verkko Korpelan toimialueella? Ole yhteydessä sähkösiirron asiakaspalveluumme, **palvelemme arkisin kello 8-16 numerossa 06 874 7231**.

Verkko Korpela suosittelee, että rakentaja valitsee projektiinsa hyvissä ajoin ammattitaitoisen sähkösuunnittelijan ja -urakoitsijan. Urakoitsijan on oltava aina Turvatekniikan keskuksen hyväksymä urakoitsija.

Lisätietoa ja ohjeita löydät kotisivuiltamme osoitteesta <https://www.korpelanvoima.fi/sahkonsiirto/liity-sahkoverkkoon/rakentajalle>



## 1 Teetä sähkösuunnitelma



## 2 Valitse sähköurakoitsija

- Valitse Tukesin hyväksymä sähköurakoitsija.



## 3 Liittymätilaus ja liittymissopimus

- Tilaa liittymä ja tee liittymissopimus.



## 4 Liittymän rakentaminen ja sähkösovimukset

- Rakentamisen aikaisen sähkön saat joko lopullisesta mittauskeskuksesta tai tilapäisestä työmaakeskuksesta.
- Tee sähkönmyyntisopimus valitsemasi sähkönmyyjän kanssa.
- Tee verkkopalvelusopimus.



## 5 Liittymisjohto

- Sähköurakoitsija asentaa liittymisjohdon maakaapelilla sovittuun liittymiskohtaan.
- Rakentaja vastaa omistamansa liittymisjohdon kustannuksista.



## 6 Sähköjen kytkentä

- Sähköurakoitsija tekee kytkentä- ja mittarointitilauksen Verkko Korpelalle.
- Verkko Korpela kytkee sähköt.

## Sähkölínjat suunnitteluun kaavoituksen alussa

### HUOMIO

#### Verkko Korpelan alueen kunnat ja kaupungit!

Mikäli kunnilla on suunnitelmissa kaavoittaa uusia alueita, toivomme yhteydenottoa projektin aikaisessa vaiheessa Verkko Korpelan sähkösiirron asiakaspalveluun (06) 874 7231. Tällöin päästään koordinoimaan kaikkien infra-rakentamisen toimijoiden aikataulut kustannustehokkaasti ja joustavasti.



# Laskun maksuun liittyvä asiakaspalvelu Lowellille lokakuussa

Palaamme syksyllä 2023 tekemään yhteistyötä Lowellin kanssa laskujen maksuun ja saatavien hallintaan liittyvissä asioissa. Lowellin tarjoaman palvelukokonaisuuden selkeys ja laajuus tulee hyödyttämään niin asiakkaitamme kuin myös Korpelaa. Tiedotamme tarkemmin muutoksesta kotisivuillamme sekä seuraavassa asiakaslehdessä.

## Laskun maksamiseen liittyvää asiakaspalvelua myös iltaisin ja lauantaisin

Laskun maksamiseen liittyvä asiakaspalvelu siirtyy Lowellille ja hyödyttää Korpelan asiakkaita joustavilla aukioloajoilla.

### LOWELLIN ASIAKASPALVELU

Sähkö- ja kaukolämpölaskujen maksamiseen liittyvissä asioissa Lowellin asiakaspalvelu palvelee lokakuun puolivälistä 2023 alkaen **arkisin kello 8-20 ja lauantaisin kello 10-15 numerossa (02) 2700 390** TAI [oma.lowell.fi/laskutus/](https://oma.lowell.fi/laskutus/)

### KORPELAN VOIMAN ASIAKASPALVELU

Korpelan Voiman asiakaspalvelu vastaa jatkossakin laskun sisältöön liittyviin kysymyksiin **arkisin kello 9-15 numerossa 06 874 7311** tai sähköpostitse [asiakaspalvelu@korpelanvoima.fi](mailto:asiakaspalvelu@korpelanvoima.fi) Voit myös laittaa viestiä **WhatsAppin kautta numeroon 044 774 7260** tai kotisivuiltamme löytyvän WhatsApp-palvelupainikkeen kautta ja vastaamme arkisin kello 8-16 välisenä aikana.





# lu a



## E-lasku- ja suoramaksusopimukset

Palveluntarjoajan muutoksella ei ole vaikutusta e-lasku- tai suoramaksusopimuksiin eikä se vaadi asiakkailta toimenpiteitä.

## Tilinumerot pysyvät entisellään

Tilinumerot pysyvät entisellään. Muistathan laskua maksaessasi käyttää kyseisen laskun viitettä, jotta maksettu suoritus kohdistuu haluamaasi laskuun.

## Valitse sinulle sopivin laskunmaksutapa

Tarjoamme asiakkaillemme usean eri tavan hoitaa sähkö- ja kaukolämpölaskut. Laskun voi maksaa tilisiirtona, e-laskuna, Kivran kautta, suoramaksulla tai sähköpostilaskulla. Autamme mielellämme valitsemaan juuri sinulle parhaiten soveltuvan laskun maksamistavan.



# Mansikkakakku

Juhannuksen paras kakku



## Kakkupohja "Saman verran"

Ota kaksi sanankokoista isohkoa lasia. Riko toiseen 5 kananmunaa. Kaada toiseen lasiin saman verran sokeria. Kaada kananmunat ja sokeri kulhoon. Mittaa sitten lasiin vielä jauhot, suhteessa 2/3 vehnä jauhoja ja 1/3 perunajauhoja. Sekoita jauhoihin 2 tl leivinjauhetta. Vatkaa kananmunat ja sokeri kuohkeaksi vaahdoksi. Siivilöi jauhoseos vaahtoon varovasti sekoittaen. Kaada seos leivitettyyn kakkuvuokaan. Paista 175° uunin alatasolla n. 40 min.

## Kostutus

n. 2 dl maitoa  
2 tl sokeria

## Mansikkatäyte

850 g mansikoita  
(850 g = n. 6½ dl survosta)  
1/2 dl tomusokeria

## Kerma-rahkatäyte

6 dl kuohukermaa  
250 g kermarahkaa  
3/4 dl sokeria  
11/2 rkl vaniljasokeria  
11/2 rkl sitruunamehua

## Kuorutus

6 dl vispikermaa  
3 tl sokeria  
3 tl vaniljasokeria  
3 rkl vaniljakreemijauhetta

Leikkaa kakkupohja kolmeen osaan.

Mansikkatäyte: Survo mansikat haarukalla. Laita hetkeksi aikaa siivilään valumaan. Sekoita valutetun mansikkasurvoksen joukkoon tomusokeri.

Kerma-rahkatäyte: Vatkaa kerma vaahdoksi. Yhdistä rahka, sokerit ja sitruunamehu ja lisää seos kermavaahdon joukkoon.

Kokoa kakku: Nosta ensimmäinen pohjalevy tarjoilulautaselle. Kostuta hieman maidolla (kostuta kahta alinta pohjalevyä maltillisesti, säästä ylimpään pohjaan suurin määrä kostuketta.). Levitä päälle puolet mansikkasurvoksesta ja kerमतäytteestä. Laita päälle seuraava pohja, kostuta ja levitä loput täytteet. Nosta kanneksi viimeinen pohjalevy ja kostuta. Tasoita reunat lastalla.

Kuorutus: Mittaa kerma ja sokerit kulhoon. Vatkaa vaahdoksi. Siivilöi vaahdotuksen aikana joukkoon vaniljakreemijauhe. Kuoruta kakku haluamallasi tavalla ja koristele lopuksi mansikoilla.







# Palautekysely Korpelan asiakkaille

Asiakaslähtöisyys on tärkeä asia, jota haluamme Korpelassa kehittää ja parantaa entisestään. Jotta voisimme palvella asiakkaitamme entistä paremmin, haluamme selvittää mielipiteenne ja toiveenne asiakaspalvelustamme sekä viestinnästämme.

## Palautekysely

- Kuulisimme mielellämme, että oletko tavoittanut ja saanut apua asioidessasi asiakaspalvelumme kanssa?
- Mitä asiointikanavaa käytät mieluiten asioidessa kanssamme: puhelinta, sähköpostia, WhatsAppia, Korpela Online -palvelua vai ihan käymällä asiakaspalvelupisteellämme Kannuksessa?
- Mistä etsit vastauksia energia-asioihisi: Korpelan Voiman kotisivuilta ([www.korpelanvoima.fi](http://www.korpelanvoima.fi)), Korpela-asiakaslehdestä, Facebook-sivuiltamme, Internetistä yleisesti vai muualta (mistä)?
- Mikäli käytät kotisivujamme, löydätkö etsimäsi tiedot helposti? Entä onko asioita, joita toivoisit olevan enemmän esillä kotisivuillamme tai koetko, että sieltä puuttuu jotain oleellista?
- Jotta voisimme kehittää myös Korpela-asiakaslehteämme vastaamaan paremmin asiakkaidemme tarpeita ja kiinnostuksen kohteita, kerrotko, mistä asioista haluaisit tulevaisuudessa lukea asiakaslehdestä? Toivoisitko asiakaslehden nykyistä enemmän asiantuntija- ja asiapitoisia juttuja energiatoimialaan liittyen vai haluaisitko lukea kevyempiä, esimerkiksi Korpelan jakeluverkkoalueelle sijoittuvia juttuja tapahtumista, nähtävyyksistä, luontokohteista tai vaikkapa liikuntamahdollisuuksista? Olisitko kiinnostunut näkemään yritysesityksiä tai kenties yrityselämään liittyviä juttuja?

Kaikki palaute ja mielipiteet ovat tervetulleita ja otamme kehitysideoita ilolla vastaan.

## Osallistu palautekyselyyn ja auta meitä kehittämään toimintaamme ja viestimään paremmin

Kotisivuiltamme löydät **ASIAKASPALAUTELOMAKKEEN** Ota yhteyttä -sivulta

<https://www.korpelanvoima.fi/ota-yhteytta>

Voit lähettää meille palautetta myös vapaamuotoisesti sähköpostilla osoitteeseen [asiakaskysely@korpelanvoima.fi](mailto:asiakaskysely@korpelanvoima.fi) tai postitse osoitteeseen Korpelan Voima, Asiakaspalaute, PL 13, 69101 Kannus.

**Vastausaika** palautekyselyyn on **31.8.2023 saakka**.



Kaikkien palautekyselyyn vastanneiden asiakkaidemme kesken **arvomme 3 x 50 euron lahjakortin S-Ryhmään**. Voittajiin otamme henkilökohtaisesti yhteyttä. Arvonnassa onnekkaiden nimet julkaisemme myös seuraavassa Korpela-asiakaslehdessä.

### INFO

Toteutamme puhelimitse tehtävän asiakastytyväisyystutkimuksen yhdessä Innolinkin kanssa syksyn 2023 aikana.

## INFO

**Asiakaspalvelu 06 874 7311, arkisin klo 9:00 – 15:00**[asiakaspalvelu@korpelanvoima.fi](mailto:asiakaspalvelu@korpelanvoima.fi)

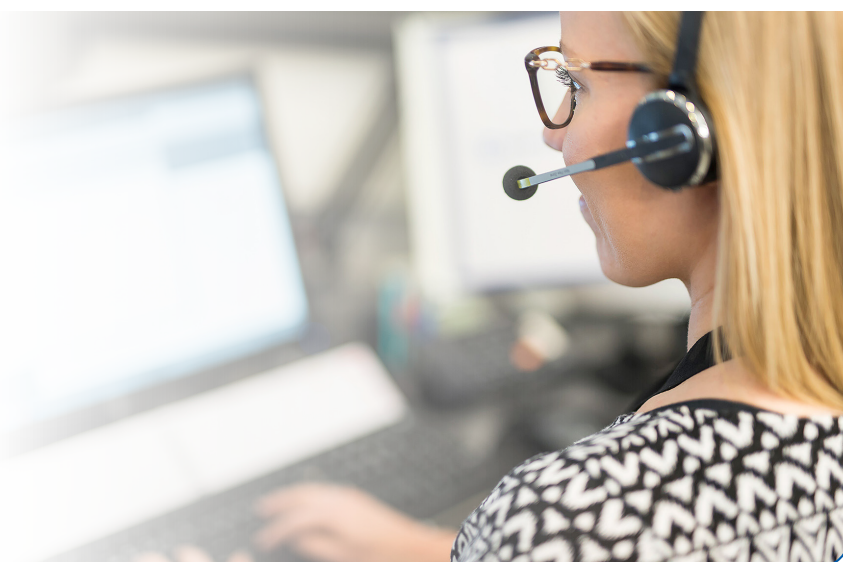
- laskutukseen liittyvät asiat
- sähköliittymien omistajanvaihdot
- muuttoilmoitukset
- kaukolämmön laskutus- ja sopimusasiat
- sähkön myynti- ja verkkopalvelusopimukset
- Online-palveluun liittyvät kysymykset
- sopivan sähkö-/verkkopalvelutuotteen valinta

**Sähkönmyynti 06 874 7340, arkisin klo 9:00 – 15:00**[sahkonmyynti@korpelanvoima.fi](mailto:sahkonmyynti@korpelanvoima.fi)Käy katsomassa tarjouksemme osoitteessa [www.korpelanvoima.fi](http://www.korpelanvoima.fi) → **SÄHKÖNMYynti****YRITYSMYynti:**

Oathan yhteyttä yritysmyyntiimme, mikäli haluat tarjouksen ja sähkönkäyttösi on yli 100 000 kWh/vuosi.

Yritysmyynti 044 774 7751 arkisin kello 9.00–15.00 [yritysmyynti@korpelanvoima.fi](mailto:yritysmyynti@korpelanvoima.fi)**Sähkönsiirron asiakaspalvelu 06 874 7231, arkisin klo 8:00 – 16:00**

- sähköliittymäasiat
- sähköverkkopalvelun energia- ja tuoteneuvonta
- sähkökaapelin näytöt
- sähkön käyttöön, laatuun tai mittareihin liittyvä neuvonta

**Vikailmoitukset 24 h 06 873 222**Ei kiireelliset asiat [kayttokeskus@korpelanvoima.fi](mailto:kayttokeskus@korpelanvoima.fi)**Sähkönjakelun häiriöt näkyvät keskeytyskartalla**Tietokoneilla ja matkapuhelimilla toimiva palvelu löytyy osoitteista [www.korpelanvoima.fi](http://www.korpelanvoima.fi) (valitse etusivulta "Sähkönsiirto" ja sähkönsiirron sivuilta "Verkko Korpelan keskeytyskartta" -painike) tai osoitteesta <https://keskeytyskartta.korpelanvoima.fi/>**Sähköä ja lämpöä läheltä  
- ota yhteyttä!****Lämpimästi tervetuloa  
asioimaan kanssamme!****Käyntiosoite:**Junkalantie 15, Kannus  
avoinna arkisin klo 8:00–16:00





## Suojatun sähköpostin lähettäminen Korpela-konserniin

Korpelan Voima tarjoaa asiakkailleen ja yhteistyökumppaneilleen mahdollisuuden lähettää luottamuksellisia sähköpostiviestejä kotisivujemme kautta valikosta

**OTA YHTEYTTÄ → Tietoa ja yhteydet → Suojattu sähköposti**

Suojattuja sähköpostiviestejä liitteineen voitte lähettää Korpela-konsernin henkilöille ja sähköposti-osoitteisiin (etunimi.sukunimi@korpelanvoima.fi) osoitteesta: <https://turva-korpelanvoima.jict.fi>

## INFO

### Varmista yhteystietojesi ajantasaisuus

Jotta voimme tavoittaa ja tiedottaa asiakkaitamme ajankohtaisista asioista ja jotta mahdolliset häiriötiedotteet tavoittavat sinut, varmista yhteystietojesi (puhelinnumero, sähköposti, osoite) ajantasaisuus ilmoittamalla ne asiakaspalveluumme joko:

- sähköpostilla [asiakaspalvelu@korpelanvoima.fi](mailto:asiakaspalvelu@korpelanvoima.fi)
- WhatsAppin kautta kotisivuilla tai suoraan numeroon **044 774 7260**
- soittamalla arkisin kello 9-15 asiakaspalveluumme **06 874 7311**
- postittamalla osoitteeseen Korpelan Voima kuntayhtymä, Asiakaspalvelu, PL 13, 69101 Kannus tai
- käymällä toimistollamme Kannuksessa os. Junkalantie 15, 69100 Kannus. Asiakaspalvelumme palvelee arkisin kello 8-16.



## Ropo Capitalin yhteystiedot

Kesän ja alkusyksyn sähkö- ja kaukolämpölaskujen maksamiseen liittyvissä asioissa sinua palvelee Ropo Capitalin asiakaspalvelu numerossa **09 4246 1335**. Ropon asiakaspalvelu palvelee arkisin klo 8–20 ja lauantaisin klo 10–15. Ropo Online -palvelussa voit hoitaa laskuun liittyvät asiat helposti verkossa 24/7, kun sinulle parhaiten sopii:

<https://www.ropo-online.fi>

Tarkemmat laskun maksamiseen liittyvät yhteystiedot löytyvät laskulta.

## Sähkölasku ilman veloitusta

Toukokuusta 2023 alkaen takautuvasti maksettava sähköhyvitys voi vaikuttaa sähkölaskusi määrään niin, että hyvityksen määrä on suurempi kuin lasku, johon se kohdistuu. Tällöin ylijäävä sähköhyvitys kirjataan ennakoksi, joka käytetään seuraavilla laskuilla.

**Huom!** Mikäli sinulla on käytössä e-lasku, huomioithan, että pankkisi voi siirtää laskun ilman veloitettavaa summaa suoraan e-laskuarkistoon.

# Korpelan Voiman stipendejä jaettu



Korpelan Voima on jo vuosien ajan muistanut stipendeillä matemaattisluonnontieteellisissä aineissa menestyneitä Korpelan verkkoalueen yläkoulujen oppilaita. Niin tänäkin vuonna. Lisäksi olemme jakaneet viimeisen kolmen vuoden aikana Tsempparistipendejä. Tsempparistipendi on tarkoitettu niille oppilaille, jotka ovat osoittaneet hyvää ryhmähenkeä numeroista riippumatta, tai parantaneet numeroitaan haasteellisesta vuodesta huolimatta. Korpelan Voiman Tsempparistipendi myönnetään verkkoalueen jokaisen yläkoulun vuosiluokan yhdelle oppilaalle. Valinnat stipendien saajista tekevät kunkin yläkoulun opettajat ja rehtori.

**Korpelan Voima toivottaa jokaiselle koulunsa päättäneelle paljon onnea ja menestystä jatko-opintoihin!**



**ENERGIANSÄÄSTÖVIIKKO**  
9.-15.10.2023

## Korpela tukee tokaluokkalaisten energiaopetusta

Sadoissa kouluissa ympäri Suomea vietetään energiansäästöviikkoa 9.-15.10.2023. Energiainsäästöviikon aikana tokaluokkalaiset oppivat energiasta perustietoja ja -taitoja. Myös koko muu koulu voi osallistua valtakunnallisen Energiainsäästöviikon viettoon ja etsiä koulun energiasyöppöjä. Teemaviikon keskeinen viesti energiansäästön tärkeydestä ei ole menettänyt ajankohtaisuuttaan. Päinvastoin ilmastonmuutoksen hillitsemiseksi on välttämätöntä ymmärtää sen kytkös energiankäyttöön.

Korpelan Voima on ollut pitkään mukana Energiainsäästöviikossa lahjoittamalla Hei, kaikki toimii -opetusmateriaaleja jakeluverkkoalueensa 2-luokkalaisille. Tänäkin vuonna Korpelan Voima sponsoroii opetusmateriaaleja 2-luokkalaisille alueemme alakoulujen oppimateriaalitalausten mukaisesti. Lähetämme jakeluverkkoalueemme alakouluille, rehtoreille sekä 2-luokkien opettajille, postia asian tiimoilta elokuun puolivälissä.

Energiainsäästöviikolla alakouluissa tutustutaan energialähteisiin, energiantuotantoon, -kulutukseen ja säästömahdollisuuksiin muun muassa Hei, kaikki toimii -opetusmateriaalin ja lasten energiakirjan avulla. Valmiin materiaalin, pelien ja leikkien avulla on helppo ottaa perustiedot haltuun. Paketissa on valmis tuntirunko koko viikoksi. Materiaaleista riittää hyödynnettävää kaikille alakoulun vuosiluokille.

Meillä Korpelan Voimalla yhdessä muiden energiayhtiöiden kanssa on vastuullinen rooli kasvattaa kansalaisten tietoisuutta järkevästä energian käytöstä, jo pienestä pitäen. Energiainsäästö on kansalaistaito ja vastuullisuusteko. Tästä Korpelan Voima viestii Energiainsäästöviikolla 9.-15.10.2023 asiakkaille ja sidosryhmille muun muassa kotisivujen ja somen kautta.

Tokaluokkalaisten Energiainsäästöviikko:  
[www.motiva.fi/tokaluokkalaiset](http://www.motiva.fi/tokaluokkalaiset)



# Korpela tukee lasten ja nuorten liikuntaa



Korpelan Voima on jo yli kymmenen vuoden ajan ollut eri tavoin tukemassa jakeluverkkoalueemme lasten ja nuorten liikuntaharrastuksia ja -tapahtumia. Tuemme alueemme urheiluseurojen ja yhdistysten toimintaa ja teemme heidän kanssaan yhteistyötä sponsoroinnin lisäksi myös lahjoittamalla heille kulta-, hopea- ja pronssimitaleita sekä osallistujamitaleita junioritoiminnassa käytettäväksi. Vuosien varrella mitaleita onkin jaettu lähemmäs 15 000 kappaletta, mikä kertoo selvästi, kuinka aktiivisesti ja innostuneesti erilaisia liikunta- ja urheilutapahtumia on lapsille ja nuorille alueellamme järjestetty ja edelleen järjestetään. Haluamme monipuolisella yhteistyöllä olla osaltamme edistämässä alueemme lasten ja nuorten hyvinvointia ja liikuntamahdollisuuksia.



Mitalisponsorointi lasten ja nuorten urheilu- ja liikuntataapahtumiin verkkoalueellamme on iloinen ja mieluisa asia meille Korpelan Voimalla. Mitaleita voi tilata ja noutaa Korpelan Voiman pääkonttorilta Kannuksesta muun muassa urheiluseurat, koulut sekä lastentarhat, jotka toimivat Verkko Korpela Oy:n jakeluverkkoalueella eli Halsualla, Kalajoen Himangalla ja Rautionissa, Kannuksessa, Kaustisella, Kokkolan Kälviällä, Lohtajalla ja Ullavassa, Lestijärvellä, Sievissä sekä Toholammilla.

Yhteydenotot Korpelaan:

[marika.gardner@korpelanvoima.fi](mailto:marika.gardner@korpelanvoima.fi)

tai puh. 044 774 7252

## Lukijakilpailun nro 1/2023 voittajat:

- Pirkko Rahikka, Kannus
- Antti Rauhala, Yli-Lesti
- Marjatta Särs, Halsua
- Aino Peritalo, Lestijärvi
- Osmo Niemi, Kannus
- Risto Vilulahti, Kokkola
- Esko Porkola, Kälviä
- Juha Saarikoski, Turku
- Tero Viljamaa, Sievi
- Aulikki Tolvanen, Helsinki




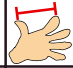





Onnea voittajille!

## Lukijakilpailun 1/2023 oikeat vastaukset:

		<b>SUKKANIMI</b> TINAA MUOJTETTIN KAAPPAVA -LIITTO → SORSA LINTU KESKISUOMEN KUNTA KESKI-SUOMEN KUNTA	<b>TÄRPIIT</b> ? ANGELES SALAKALAPIAAT OVI KESKI-SUOMEN KUNTA KESKI-SUOMEN KUNTA	<b>SKANDINAVIAN JUMALA</b> TIETOKONE SATU-NEMERKKI AASI									
A	V	I	O	A	A	S	I						
M	A	I	T	O	V	A	L	A	S	H			
A	L	L	I	O	S	A	S	A	A				
R	A	I	T	T	I	U	S	A	S	I	A		
V	K	E	S	I	R	K	A	L	L	S			
P	A	L	L	O	S	U	U	S	S	A			
A	N	K	E	A	A	I	K	A	I	L	L	A	PÖY-TÄ
K	A	A	R	A	U	P	A	S	V	A	A	T	E
T	U	T	I	T	K	E	R	A	O	T	V	A	T
I	T	I	Ö	T	A	R	I	N	V	A	S	U	
T	A	T	T	I	A	I	T	A	A	A	T	O	S

# Kesäinen ristikkopähkinä!

Luontoristikot/Anu Leino

	TOISIA ELÄIMIÄ SYÖVÄ ELÄIN	↓ OPE-RAATTO-RITYTTÖ	PEREM-MÄLLÄ OLEVA	NAPATA	TYTTÖ-VAA-BÄNDI	VAA-RAT	LOUNAS-LEIPÄ	VEKSELI-TAKAUS	
	AAL-TOA-LUEET				-MATO				
	HATTA-RA JA NY-KÄNEN				YLI-PAINOI-NEN				
	ARTISTEILLA JA ROSVOILLA	HUL-LAANTUA	KANOJEN TYÖHÖN LAITTO	MO-NI	HUN-NI MIEHI-TYS-AIKA				
	NIE-MI-MAA								
PAV-LOV	ANKAN-POIKA RAOT			 TYÖNSEL-SAUKSET					
			FIAT		HISSINIMI -PENKKI		LÄ-JÄ	AIVO-VEREN-KIERTO-HÄIRIÖT	
HERKÄT VAIKU-TUK-SILLE				SISU-SUS-LEHDET					
				KIELEN YLLÄ					
			↓						
				MÄET-TÖMÄT ALUEET					

Värillisten ruutujen sanat: \_\_\_\_\_

Palkitsemme 10 tehtävän ratkaisijaa 20 eurolla, joka hyvitetään sähkölaskussa.

Lähetä vastaukset sekä yhteystietosi meille joko kotisivuillamme olevan vastauslomakkeen kautta ([www.korpelanvoima.fi](http://www.korpelanvoima.fi)) tai sähköpostitse osoitteeseen: [lukijakilpailu@korpelanvoima.fi](mailto:lukijakilpailu@korpelanvoima.fi)

Tai palauta VASTAUSLIPUKE 15.9.2023 mennessä osoitteella:

Korpelan Voima  
PL 13  
69101 Kannus

Kuoreen merkintä "LUKIJAKILPAILU".

Voittajien nimet julkaistaan seuraavassa Korpela-asiakaslehdessä.

Nimi \_\_\_\_\_

Osoite \_\_\_\_\_

Puh. \_\_\_\_\_

Asiakasnumero \_\_\_\_\_

Sähköpostiosoite \_\_\_\_\_

Asiakastietoja voidaan käyttää Korpela-konsernin markkinointitarkoituksiin. Nimi- ja osoitetietoja voidaan käyttää Korpela-konsernin suoramarkkinointitarkoituksiin lain mukaisesti. Yhteystietojen käytön voi kieltää ilmoittamalla siitä: Korpelan Voima, Asiakaspalvelu, PL 13, 69100 Kannus tai sähköpostilla [asiakaspalvelu@korpelanvoima.fi](mailto:asiakaspalvelu@korpelanvoima.fi)