



2024

DK





## Sievi – Solid historie, ansvarlig fremtid

Hos Sievi opstod ideen til at producere sikkerhedsfodtøj allerede i 1964. Værftsarbejdere udtrykte behov for sikkerhedssko, under et besøg på Helsingforsværftet. Kort efter blev det besluttet at starte en produktion af sikkerhedsfodtøj. Siden da har Sievi påtaget sig et ansvar for arbejdssikkerhed og styrket sin position som førende leverandør på det nordeuropæiske marked ved at fremstille over 1,1 millioner par fodtøj om året på fabrikkerne i Sievi og Oulainen.

Vores historie begyndte med én enkelt idé: At kunne tilbyde arbejdere i Finland sikre, komfortable og holdbare sikkerhedssko, fremstillet tæt på kunderne. I årtier har vi løbende udført forskning og udvikling for at sikre, at vores produkter også lever op til de højeste kvalitets- og sikkerhedsstandarder. Virksomhedens engagement i god kvalitet fremgår af varernes holdbarhed og brugerkomfort.

### **ET SKRIDT MOD EN MERE ANSVARLIG MORGENDAG**

Sievis ansvarsrapport 2020-2022 afspejler virksomhedens stærke engagement i bæredygtig forretningsdrift. Sievi tilbyder kunderne Nordisk fremstillede kvalitetsvarer både til et lokalt og internationalt marked og tager samtidigt ansvar for miljø, samfund og medarbejdere. Desuden blev Sievi i 2023 medlem af

arbejdsgruppen Leather Working Group. Leather Working Group er en verdensomspændende almenyttig organisation, som har til formål at fremme branchens bedste praksisser og minimere miljøindvirkningerne i hele læderfremstillingens værdikæde.

Sievis solide historie er knyttet til nyskabelse og udnyttelse af teknologien. Virksomheden investerer kontinuerligt i nye løsninger, som forbedrer sikkerhedsfodtøjets kapacitet og brugskomfort. Det betyder eksempelvis lettere materialer, ergonomisk udformning og specielle egenskaber, som hjælper forskellige fagpersoner i at udføre krævende arbejdsopgaver på en endnu mere sikker og effektiv måde.

Mere end et halvt århundredes erfaringer med fremstilling af sikkerhedsfodtøj har formet Sievi som branchens nu førende aktør, som ikke alene tilbyder fagfolk inden for mange forskellige erhverv en fremtid, men også tager ansvar for den omgivende verden. Et eksempel på det er Racer EcoTech®-sikkerhedsfodtøjet her i kataloget, hvor der er taget særligt hensyn til genbrugsmaterialer.

**Sievis historie fortsætter - stærkere og mere ansvarsbevidst end nogen sinde før.**





## FAKTA OM SIEVI

- Grundlagt i 1951
- Fremstiller over en million par sko om året
- Produktionskapacitet på over 5.500 par om dagen
- Over 200 produkter i sortimentet
- Beskæftiger over 500 personer
- Koncernomsætning ca. 161 mio. euro
- Eksportandel ca. 50 %
- Det automatiserede lager med ca. 260.000 par sko og støvler garanterer hurtige og punktlige leverancer
- Produktionen foregår på fabrikkerne i Sievi og Oulainen i Norra Österbotten, Finland

## CERTIFIKATER

**ISO 9001**-kvalitetssystem: Produkterne fremstilles altid i henhold til en harmoniseret produktionsmetode af materialer, der er af ensartet og høj kvalitet. Kvaliteten kontrolleres i alle produktionsfaser. Sievi er den første skofabrik i Europa, som er tildelt denne certificering.

**ISO 14001**-certificeret miljøsystem: Sievi har som den første europæiske skofabrik taget et ISO 14001-certificeret miljøsystem i anvendelse. Det sikrer, at de miljøpåvirkninger, der skyldes produktionen og materialeindkøbene, er minimeret.

**ISO 45001**-certificering: Sievis arbejdssikkerhed og arbejdshygiejne styres i henhold til ISO 45001-standarden. Sundheds- og sikkerhedsrisici evalueres regelmæssigt, og der tilstræbes aktivt at forebygge arbejdsulykker. Personalets sundhedstilstand overvåges og arbejdsnevnen støttes i samarbejde med bedriftssundhedstjenesten.

Kig nærmere på Sievis ansvarlighedsrapport på [www.sievi.com](http://www.sievi.com).



365

1 000 000+



500+



24h

5 500+



161M



200+



50%



CE: Fodtøj, der er forsynet med det europæiske CE-kvalitetsmærke, opfylder kravene stillet i standarderne EN ISO 20345:2022 eller EN ISO 20347:2022 i overensstemmelse med tabellerne på side 53.





# Sievi - sikkerheds- og arbejdsfodtøj er grundlaget for arbejdssikkerheden

## Inhold:

### SIKKERHEDSFODTØJ

Sievi Lazer®-sortimentet	6
Sievi Cobra®-sortimentet	7
Racer EcoTech®-sortimentet	8
Sievi TractionPro®-sortimentet	10
Sievi AirRacer- og SieviAir®-sortimenterne	12
GORE-TEX-sortimentet	14
Cobra GORE-TEX-sortimentet	16
Sandaler	18
Lave sko	19
Sievi Roller-lave sko	22
Sievi Roller-støvletter	25
Støvletter	26
Varmebestandigt	28
Sievi MGuard® Roller-sortimentet	30

### Specialfodtøj:

Asfalt- og tagarbejde	31
Savbeskyttelse	31
Brandslukningsarbejde	31
Vinterstøvler og støvler	32
Integrerede pigge	33
Vinterfodtøj	34
WhiteLine-sortimentet	38
Vandtætte og lette sikkerhedsstøvler	40

### ARBEJDSFODTØJ

Vandtætte og lette støvler	41
Let arbejdsfodtøj	42
Sievi Fly-sortimentet	44
Integrerede pigge	46
Vinterfodtøj	47

### ANDET

SieviSCANNER	48
Indlægssåler	48
Sokker	51
Tilbehør	52
Snørebånd	52
Størrelsestabell og EN-standarder	53
Fodtøjets egenskaber	54



1. Snørremekanismen BOA® Fit System
2. Let og anatomisk formet XL tåkappe af aluminium
3. PU-forstærket pronose
4. Sievi TractionPro®-nitrlgummisål
5. FlexEnergy® flekselement
6. Den polstrede pløs og skaftåbning
7. Stålsømværn
8. Sievi Dual Comfort-indlægssål
9. Metashield®-vristskyttelse
10. Sievi memory foam-ankelstøtte





# PRODUKTSØGNING

Find det produkt der passer til sikkerhedsklassen

Produktkode nøgle

LÆST MODEL SÅL YDERMATERIALE

43-52156-113-08M

## SIKKERHEDSFODTØJ

### TRÆSKO

Klasse	Model	Navn	Side	DKK
SB	52933	Riff	17	756
SB	52933	Riff White	39	771

### SANDALER

Klasse	Model	Navn	Side	DKK
S1	52162	Sievi Promo TR	10	1395
S1	52227	Targa	17	951
S1	52236	Relax CT White XL	39	1207
S1	52385	SieviAir R4 Roller	12	2099
S1	52520	SieviAir Galaxy 1 XL	13	1596
S1	52524	SieviAir Roller XL	13	2124
S1P	52236	Relax XL	18	1323
S1P	52305	Cobra 1 Roller+	7	2385
S1P	52363	Racer Free TR Roller	11	2172
S1P	52523	SieviAir Roller XL	13	2157
S1PL	52236	Relax CT XL	18	1323
S1PS	52154	Sievi SpiderX 5+	18	1716

### SKO

Klasse	Model	Navn	Side	DKK
S1	52120	Vent White Roller	38	1554
S1	52124	Sievi Viper 1+	17	1514
S1	52378	SieviAir R2 Roller	12	2138
S2	52128	Alfa White	39	1040
S2	52190	Rival	19	1334
S2	52203	Alfa	19	1026
S2	52204	Auto	19	936
S2	52238	Auto XL	19	1040
S2	52342	Sievi Racer TR	11	1755
S3	52102	Zone 2+	21	1785
S3	52125	Viper Roller+	22	1934
S3	52137	Sievi Viper 2+	20	1572
S3	52156	Sievi Roller+	24	2001
S3	52171	Sievi Viper 3	20	1289
S3	52173	Planar 1	20	1447
S3	52184	Sweet Roller+	23	2001
S3	52187	Sievi Viper 4	20	1462
S3	52191	Viper 3 Roller	24	1538
S3	52301	Cobra 2 Roller+	7	2380
S3	52308	Runner Roller TR+	7	2175
S3	52311	Lazer Roller+	6	2181
S3	52343	Racer TR Roller	11	2142
S3	52357	Sievi Terrain	21	1627
S3	52375	SieviAir R3 Roller	12	2216
S3	52401	AL Hit 2 XL+	28	1558
S3	52417	Spider Roller XL+	11	2082
S3	52425	MGuard Roller XL+	30	2370
S3	52531	Mustang Roller+	22	1837
S3	52643	Matador XL+	21	1115
S3	52821	Sievi GT Roller+	14	2306
S3	52841	Cobra GT Roller+	16	2617
S3L	52156	Sievi Roller XL+	24	2001
S3L	52366	Racer EcoTech	8	1487
S3L	52772	Sievi Elixir XL+	21	1487
S3S	52354	Sweet RX Roller	23	1986

### STØVLETTER

Klasse	Model	Navn	Side	DKK
SB P	52863	Spike GT Roller	33	3571
S1P	52371	SieviAir R5H Roller	12	2669
S2P	52413	Asphalt Roller XL+	31	2550
S3	52104	Zone 2 High+	27	2045
S3	52135	Planar 3	26	1472
S3	52157	Sievi Roller High XL+	25	2231
S3	52185	Roller High+	25	2246
S3	52303	Cobra Roller High+	7	2782
S3	52313	Lazer Roller High+	6	2678
S3	52409	AL Hit 4 XL+	28	1567
S3	52415	AL Hit Roller XL+	29	2535
S3	52427	MGuard RollerH XL+	30	2700
S3	52451	Hiker Roller XL+	36	2437
S3	52645	Matador High XL+	27	1282
S3	52825	GT Roller High+	14	2641
S3	52827	Cobra GT RollerH+	16	2827
S3L	52368	Racer EcoTech H	8	1636
S3L	52774	Sievi Elixir High XL+	27	1599
S3S	52122	ViperX High+	27	1800
S3S	52150	ViperX Roller H+	25	2242
S7	52833	GT 2 XL+	15	2045

## STØVLER OG SKAFTESTØVLER

Klasse	Model	Navn	Side	DKK
SB P	52279	Sievi Spike 3	33	2999
S3	52039	Offshore CT XL+	32	1375
S3	52085	AL Hit 9 XL+	37	1971
S3	52387	Rescue TR Roller+	32	2589
S3	52423	Alaska Thermo XL+	34	4120
S3	52433	Alaska Roller XL+	34	2940
S3	52435	AL Hit 7 XL+	29	1612
S3	52445	MGuard RollerW XL+	30	3115
S3	52459	AL Hit 6 XL+	36	1795
S3	52477	AL Hit Weld XL+	29	2017
S3L	52292	Solid IN CT XL+	32	1535
S3L	52294	Solid CT XL+	36	1499
S3L	52782	Storm XL+	37	2045
S3S	52432	Alaska TRX XL+	34	2717
S4	51010	Light Boot White	39	883
S4	51010	Light Boot Olive	40	883
S5	51009	Light Boot Olive	40	941
S5	51212	Light Boot Black	40	1066
S7	52853	GT 25 XL+	15	2474
S7	52859	Alaska GT Roller XL+	35	3251
F1 P T	52481	AL GT Fire XL+	31	2804
S3 / F1 P	52813	AL GT Timber XL	31	3720

## ARBEJDSFODTØJ

### TRÆSKO

Klasse	Model	Navn	Side	DKK
OB	12203	Monica 2	42	1055
OB	12327	File Black	43	773
OB	12327	File White	43	735

### SANDALER

Klasse	Model	Navn	Side	DKK
OB	12146	Art 2	43	1100
OB	12156	Ion Black 2	43	1244
OB	12157	Rom 2	43	1294
OB	12225	Active	42	1308
O1	12202	Ballerina 2	42	1070

### SKO

Klasse	Model	Navn	Side	DKK
	12010	Mark	45	1338
O1	12171	Street	45	1185
O1	12173	Track	45	1200
O1	12107	Racer TR Soft	45	1487
O2	12190	Fly Blue Roller	44	1554
O2	12192	Fly BW	44	1271
O2	12196	Fly Black	44	1271

### STØVLETTER

Klasse	Model	Navn	Side	DKK
OB	12276	Spike Soft	46	2700
O1	12613	Frost	46	1710
O6	12855	GT 58	46	1948

## STØVLER OG SKAFTESTØVLER

Klasse	Model	Navn	Side	DKK
O2	12018	Boot Winter XL	47	1189
O2	12296	Soft Solid XL	47	1375
O2	12402	Arktis TR XL+	47	1934
O4	41012	Light Boot Black	41	850
O4	41212	Light Boot Laces	41	944
O5	41211	Light Boot Camo	41	1002



MGuard RollerH XL+ S3 HRO

Vi forbeholder os ret til at ændre på vores modeller og serier. Af tryktekniske grunde kan farverne, der vises på billederne, afvige fra den virkelige nuance på nogle af produkterne. Yderligere oplysninger findes på [www.sievi.com](http://www.sievi.com).



## Sievi Lazer®

Avanceret fleksibilitet uden at gå på kompromis med sikkerheden

Sievis nyheder i sikkerhedsfodtøj, Sievi Lazer®-scoen og ankelstøvlen egner sig til rigtig mange forskellige arbejdsopgaver. En ny slags hælekonstruktion muliggør fodtøjets avancerede fleksibilitet. FlexEnergy®-flekselementet fremgår af åbningerne i hælen på fodtøjet, som muliggør større bevægelighed for elementet og derved øger fodtøjets fleksibilitet. Sievi TractionPro®-friktionssålen sikrer et optimalt greb og sålens slidstyrke.

De lave Sievi Lazer®-sko har en ny BOA® Fit System-snøremekanisme L+1, som er specialdesignet til lave sko. L+1 byder på en hidtil uovertruffen holdbarhed over for slæg, gnidninger og snavs. I de lave Sievi Lazer®-sko er der en indbygget hælestøtte i fodtøjets konstruktion. Støtten har en præformet dobbeltlagsstruktur, hvis inderste lag er formet efter foden og gør dem mere behagelige. Yderlaget er af solidt PORON XRD®-materiale, som beskytter hælen mod slag udefra.



FLEX ENERGY 3D-dry BOA

### Produkt:

Varenummer  
Størrelser  
Standard

### Lazer Roller+ S3

43-52311-372-92M  
35-38  
EN ISO 20345:2022 S3  
SR SC FO HRO

Tåkappe  
Stålsømværn  
Sålemateriale  
Ydermateriale  
Læst

Komposit  
Stål  
2-lags PU/RU  
Mikrofiber  
M-43 Normal

### Lazer Roller+ S3

43-52311-373-92M  
39-48  
EN ISO 20345:2022 S3  
SR SC FO HRO

Komposit  
Stål  
2-lags PU/RU  
Mikrofiber  
M-43 Normal



FLEX ENERGY 3D-dry BOA

### Produkt:

Varenummer  
Størrelser  
Standard

### Lazer Roller High+ S3

43-52313-372-92M  
35-38  
EN ISO 20345:2022 S3  
SR SC FO HRO

Tåkappe  
Stålsømværn  
Sålemateriale  
Ydermateriale  
Læst

Komposit  
Stål  
2-lags PU/RU  
Mikrofiber  
M-43 Normal

### Lazer Roller High+ S3

43-52313-373-92M  
39-48  
EN ISO 20345:2022 S3  
SR SC FO HRO

Komposit  
Stål  
2-lags PU/RU  
Mikrofiber  
M-43 Normal



TractionPro®

S3

FlexEnergy  
55%  
returenergi



TractionPro®

S3

FlexEnergy  
55%  
returenergi







**Produkt:** **Runner Roller TR+ S3**  
 Varenummer 43-52308-192-09M  
 Størrelser 35-38  
 Standard EN ISO 20345: S3 SRC HRO  
 Tåkappe Komposit  
 Stålsømværn Komposit PL  
 Sålemateriale 2-lags PU/RU  
 Ydermateriale Tekstil/PU-belagt læder  
 Læst M-43 Normal

**Runner Roller TR+ S3**  
 43-52308-193-09M  
 39-48  
 EN ISO 20345: S3 SRC HRO  
 Komposit  
 Komposit PL  
 2-lags PU/RU  
 Tekstil/PU-belagt læder  
 M-43 Normal


**TractionPro®**
**S3**


**Produkt:** **Cobra 1 Roller+ S1P**  
 Varenummer 43-52305-392-92M  
 Størrelser 35-38  
 Standard EN ISO 20345: S1 P SRC HRO  
 Tåkappe Komposit  
 Stålsømværn Stål  
 Sålemateriale 2-lags PU/RU  
 Ydermateriale Mikrofiber  
 Læst M-43 Normal

**Cobra 1 Roller+ S1P**  
 43-52305-393-92M  
 39-48  
 EN ISO 20345: S1 P SRC HRO  
 Komposit  
 Stål  
 2-lags PU/RU  
 Mikrofiber  
 M-43 Normal


**TractionPro®**
**S1P**

**FlexEnergy  
55%  
returenergi**


**Produkt:** **Cobra 2 Roller+ S3**  
 Varenummer 43-52301-392-92M  
 Størrelser 35-38  
 Standard EN ISO 20345: S3 SRC HRO  
 Tåkappe Komposit  
 Stålsømværn Stål  
 Sålemateriale 2-lags PU/RU  
 Ydermateriale Mikrofiber  
 Læst M-43 Normal

**Cobra 2 Roller+ S3**  
 43-52301-393-92M  
 39-48  
 EN ISO 20345: S3 SRC HRO  
 Komposit  
 Stål  
 2-lags PU/RU  
 Mikrofiber  
 M-43 Normal


**TractionPro®**
**S3**

**FlexEnergy  
55%  
returenergi**


**Produkt:** **Cobra Roller High+ S3**  
 Varenummer 43-52303-392-92M  
 Størrelser 35-38  
 Standard EN ISO 20345: S3 SRC HRO  
 Tåkappe Komposit  
 Stålsømværn Stål  
 Sålemateriale 2-lags PU/RU  
 Ydermateriale Mikrofiber  
 Læst M-43 Normal

**Cobra Roller High+ S3**  
 43-52303-393-92M  
 39-48  
 EN ISO 20345: S3 SRC HRO  
 Komposit  
 Stål  
 2-lags PU/RU  
 Mikrofiber  
 M-43 Normal

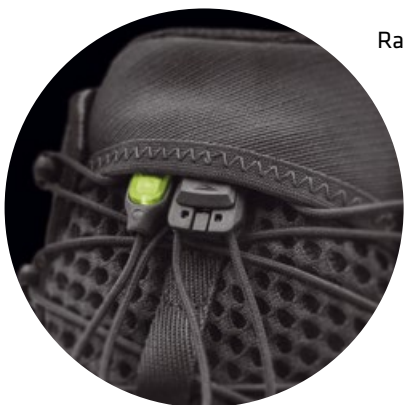

**TractionPro®**
**S3**

**FlexEnergy  
55%  
returenergi**

# RACER EcoTech®

## Et skridt mod fremtiden

Sievis produkter, hvor der er anvendt genindvundne materialer, findes fremover under SieviGreen-konceptet. Det første sortiment af genindvundet fodtøj efter SieviGreen-konceptet bærer navnet Racer EcoTech®. Øget anvendelse af genvindingsmaterialer har været udgangspunkt for designet, og kan også findes i nye løsninger til sikkerhedsfodtøjets fremstilling, som er mindre miljøbelastende. Sievi samarbejder aktivt med sine leverandører for løbende at finde endnu flere muligheder for at øge anvendelsen af genindvindingsmaterialer også fremover.



Racer EcoTech®-fodtøj er udstyret med den nye Sievi FastLace™-snøremekanisme, hvor de fleksible snørebånd og den letanvendelige mekanisme giver en hidtil uset hurtig og behagelig måde at få skoene på.



### Produkt:

Varenummer  
Størrelser  
Standard  
Tåkappe  
Stålsømværn  
Sålemateriale  
Ydermateriale  
Læst

### Racer EcoTech S3L

44-52366-142-94E  
35-38  
EN ISO 20345:2022 S3L SR FO  
Aluminium  
Komposit PL  
1-lags PU  
Tekstil  
M-44 Normal

### Racer EcoTech S3L

44-52366-143-94E  
39-48  
EN ISO 20345:2022 S3L SR FO  
Aluminium  
Komposit PL  
1-lags PU  
Tekstil  
M-44 Normal



# S3L



### Produkt:

Varenummer  
Størrelser  
Standard  
Tåkappe  
Stålsømværn  
Sålemateriale  
Ydermateriale  
Læst

### Racer EcoTech H S3L

44-52368-142-94E  
35-38  
EN ISO 20345:2022 S3L SR FO  
Aluminium  
Komposit PL  
1-lags PU  
Tekstil  
M-44 Normal

### Racer EcoTech H S3L

44-52368-143-94E  
39-48  
EN ISO 20345:2022 S3L SR FO  
Aluminium  
Komposit PL  
1-lags PU  
Tekstil  
M-44 Normal



# S3L



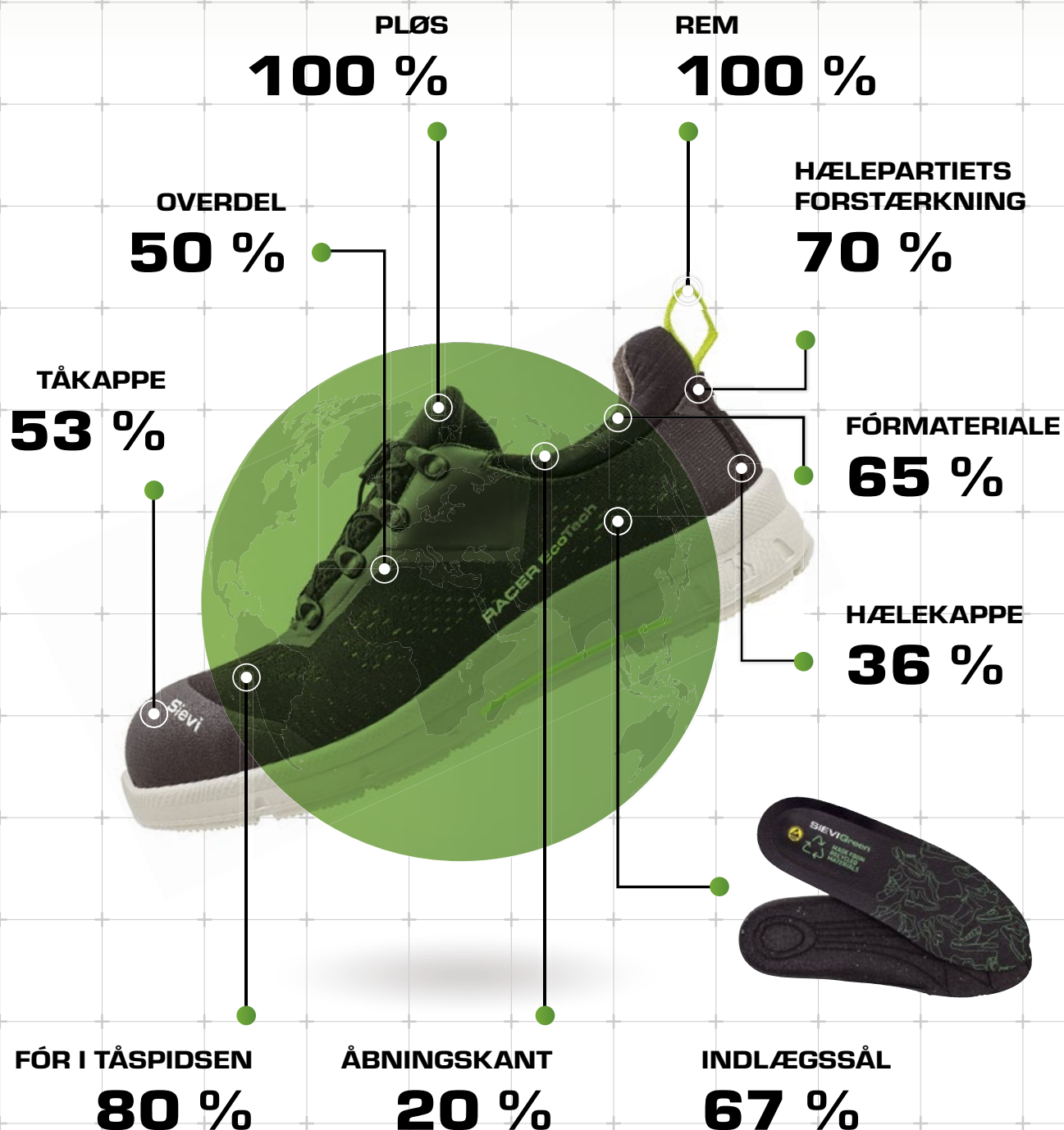


I VORES EMBALLAGEMATERIALE UDGØR GENINDVINDINGSMATERIALERNE I GENNEMSNIET:

Skoæskerne 34 %  
Såleemballagerne 94 %  
Transportkartonerne 36 %

Al pap, der er anvendt i emballagerne, kan efter brug genindvindes med kartonaffald.

## GENINDVINDINGSMATERIALE:





## Sievi TractionPro<sup>®</sup>-sålen giver markedets bedste skridsikkerhed under skiftende forhold

Sievi TractionPro<sup>®</sup> er en solid friktionssål, som forbedrer grebet på glatte overflader. Sievi TractionPro<sup>®</sup>, der oprindeligt var beregnet til vinterbrug, fås nu også til brug året rundt i Sievi Cobra- og Racer-modellerne.

Sievi TractionPro<sup>®</sup>-friktionssål giver en af de bedste skridsikringer på markedet uanset forholdene. Sålens unikke friktionsgummiblanding sammen med FlexStep<sup>®</sup>-mellemlaget, som er udviklet af Sievi, muliggør sålens smidighed under alle forhold. Udover konstruktion og udformning er Sievi TractionPro<sup>®</sup>-sålens skarpkantede profil designet til, at skridsikkerheden og grebet bevares maksimalt ved færden på forskellige overflader.



### Produkt:

Varenummer  
Størrelser  
Standard  
Tåkappe  
Stålsømværn  
Sålemateriale  
Ydermateriale  
Læst

### Sievi Promo TR S1

44-52162-132-01M  
36-38  
EN ISO 20345: S1 SRC HRO  
Aluminium  
Nej  
2-lags PU/RU  
PU-belagt læder  
M-44 Normal

### Sievi Promo TR S1

44-52162-133-01M  
39-47  
EN ISO 20345: S1 SRC HRO  
Aluminium  
Nej  
2-lags PU/RU  
PU-belagt læder  
M-44 Normal



# S1

TractionPro<sup>®</sup>







FLEX ENERGY 3D-dry BOA

**Produkt:**

<b>Racer Free TR Roller S1P</b>	44-52363-332-93M
Varenummer	34-38
Størrelser	EN ISO 20345: S1 P SRC HRO
Standard	Aluminium
Tåkappe	Stål
Stålsømværn	2-lags PU/RU
Sålemateriale	Tekstil/PU-belagt læder
Ydermateriale	M-44 Normal
Læst	

**Racer Free TR Roller S1P**

44-52363-333-93M
39-48
EN ISO 20345: S1 P SRC HRO
Aluminium
Stål
2-lags PU/RU
Tekstil/PU-belagt læder
M-44 Normal



TractionPro®

S1P


 FlexEnergy  
55%  
returenergi


FLEX ENERGY 3D-dry

**Produkt:**

<b>Sievi Racer TR S2</b>	44-52342-132-93M
Varenummer	35-38
Størrelser	EN ISO 20345: S2 SRC HRO
Standard	Aluminium
Tåkappe	Nej
Stålsømværn	2-lags PU/RU
Sålemateriale	Tekstil/PU-belagt læder
Ydermateriale	M-44 Normal
Læst	

**Sievi Racer TR S2**

44-52342-133-93M
39-48
EN ISO 20345: S2 SRC HRO
Aluminium
Nej
2-lags PU/RU
Tekstil/PU-belagt læder
M-44 Normal



TractionPro®

S2


 FlexEnergy  
55%  
returenergi


FLEX ENERGY 3D-dry BOA

**Produkt:**

<b>Racer TR Roller S3</b>	44-52343-332-93M
Varenummer	34-38
Størrelser	EN ISO 20345: S3 SRC HRO
Standard	Aluminium
Tåkappe	Stål
Stålsømværn	2-lags PU/RU
Sålemateriale	Tekstil/PU-belagt læder
Ydermateriale	M-44 Normal
Læst	

**Racer TR Roller S3**

44-52343-333-93M
39-48
EN ISO 20345: S3 SRC HRO
Aluminium
Stål
2-lags PU/RU
Tekstil/PU-belagt læder
M-44 Normal



TractionPro®

S3


 FlexEnergy  
55%  
returenergi


FLEX ENERGY 3D-dry BOA

**Produkt:**

<b>Spider Roller+ S3 HRO</b>	48-52417-372-25M
Varenummer	35-38
Størrelser	EN ISO 20345: S3 SRC HRO
Standard	Aluminium
Tåkappe	Stål
Stålsømværn	2-lags PU/RU
Sålemateriale	Spaltlæder
Ydermateriale	M-48 Normal
Læst	

**Spider Roller XL+ S3 HRO**

48-52417-373-25M
39-48
EN ISO 20345: S3 SRC HRO
Aluminium
Stål
2-lags PU/RU
Spaltlæder
M-48 XL



TractionPro®

S3


 FlexEnergy  
55%  
returenergi

**Produkt:**

<b>Spider Roller XL+ S3 HRO</b>	48-52417-374-25M
Varenummer	49-50
Størrelser	EN ISO 20345: S3 SRC HRO
Standard	Aluminium
Tåkappe	Stål
Stålsømværn	2-lags PU/RU
Sålemateriale	Spaltlæder
Ydermateriale	M-48 XL
Læst	



FLEX ENERGY BOA

**Produkt:**

Varenummer  
Størrelser  
Standard  
Tåkappe  
Stålsømværn  
Sålemateriale  
Ydermateriale  
Læst

**SieviAir R2 Roller S1**

44-52378-182-92M  
35-38  
EN ISO 20345: S1 SRC  
Aluminium  
Nej  
1-lags PU  
Mikrofiber  
M-44 Normal

**SieviAir R2 Roller S1**

44-52378-183-92M  
39-48  
EN ISO 20345: S1 SRC  
Aluminium  
Nej  
1-lags PU  
Mikrofiber  
M-44 Normal



S1

FlexEnergy  
55%  
returenergi



FLEX ENERGY BOA

**Produkt:**

Varenummer  
Størrelser  
Standard  
Tåkappe  
Stålsømværn  
Sålemateriale  
Ydermateriale  
Læst

**SieviAir R4 Roller S1P**

44-52385-382-92M  
35-38  
EN ISO 20345: S1 P SRC  
Aluminium  
Stål  
1-lags PU  
Mikrofiber  
M-44 Normal

**SieviAir R4 Roller S1P**

44-52385-383-92M  
39-48  
EN ISO 20345: S1 P SRC  
Aluminium  
Stål  
1-lags PU  
Mikrofiber  
M-44 Normal



S1P

FlexEnergy  
55%  
returenergi



FLEX ENERGY BOA

**Produkt:**

Varenummer  
Størrelser  
Standard  
Tåkappe  
Stålsømværn  
Sålemateriale  
Ydermateriale  
Læst

**SieviAir R3 Roller S3**

44-52375-382-92M  
35-38  
EN ISO 20345: S3 SRC  
Aluminium  
Stål  
1-lags PU  
Mikrofiber  
M-44 Normal

**SieviAir R3 Roller S3**

44-52375-383-92M  
39-48  
EN ISO 20345: S3 SRC  
Aluminium  
Stål  
1-lags PU  
Mikrofiber  
M-44 Normal



S3

FlexEnergy  
55%  
returenergi



FLEX ENERGY BOA

**Produkt:**

Varenummer  
Størrelser  
Standard  
Tåkappe  
Stålsømværn  
Sålemateriale  
Ydermateriale  
Læst

**SieviAir R5H Roller S1P**

44-52371-382-92M  
35-38  
EN ISO 20345: S1 P SRC  
Aluminium  
Stål  
1-lags PU  
Mikrofiber  
M-44 Normal

**SieviAir R5H Roller S1P**

44-52371-383-92M  
39-48  
EN ISO 20345: S1 P SRC  
Aluminium  
Stål  
1-lags PU  
Mikrofiber  
M-44 Normal



S1P

FlexEnergy  
55%  
returenergi





# SieviAir®

## Optimal åndbarhed for dine fødder



SieviAir®-såleløsningen leder fugten, som føddernes opvarmning afgiver, ud via de strømkanaler, der er i siden af sålen, hvorved fodtøjet ånder ved hvert skridt. I Sievis sortiment er der to forskellige modeller med den patenterede SieviAir®-såleløsning: Sievi AirRacer og SieviAir®-modellerne med normal læst samt SieviAir® XL med en læst, der er mere rummelig end normalt.

I Sievi AirRacer-modellerne findes den åndbare SieviAir®-sål kombineret med verdens mest veludviklede hæleabsorbering - FlexEnergy®, som giver fodtøjet fremragende støddæmpning.



Produkt:	SieviAir Galaxy 1 S1	SieviAir Galaxy 1 XL S1
Varenummer	43-52520-182-92M	49-52520-183-92M
Størrelser	36-38	39-47
Standard	EN ISO 20345:2022 S1 SR FO	EN ISO 20345:2022 S1 SR FO
Tåkappe	Komposit	Komposit
Stålsømværn	Nej	Nej
Sålemateriale	1-lags PU	1-lags PU
Ydermateriale	PU-belagt læder/Mikrofiber	PU-belagt læder/Mikrofiber
Læst	M-43 Normal	M-49 XL



# S1



Produkt:	SieviAir Roller S1	SieviAir Roller XL S1
Varenummer	43-52524-182-92M	49-52524-183-92M
Størrelser	36-38	39-47
Standard	EN ISO 20345:2022 S1 SR FO	EN ISO 20345:2022 S1 SR FO
Tåkappe	Komposit	Komposit
Stålsømværn	Nej	Nej
Sålemateriale	1-lags PU	1-lags PU
Ydermateriale	Mikrofiber/Spaltlæder	Mikrofiber/Spaltlæder
Læst	M-43 Normal	M-49 XL



# S1



Produkt:	SieviAir Roller S1P	SieviAir Roller XL S1P
Varenummer	43-52523-382-92M	49-52523-383-92M
Størrelser	36-38	39-47
Standard	EN ISO 20345:2022 S1P SR FO	EN ISO 20345:2022 S1P SR FO
Tåkappe	Komposit	Komposit
Stålsømværn	Stål	Stål
Sålemateriale	1-lags PU	1-lags PU
Ydermateriale	Mikrofiber/Spaltlæder	Mikrofiber/Spaltlæder
Læst	M-43 Normal	M-49 XL



# S1P





**Produkt:**

Varenummer  
Størrelser  
Standard  
Tåkappe  
Stålsømværn  
Sålemateriale  
Ydermateriale  
Læst

**Sievi GT Roller+ S3**

43-52821-312-08M  
36-38  
EN ISO 20345: S3 SRC  
Komposit  
Stål  
2-lags PU/TPU  
PU-belagt læder/Mikrofiber  
M-43 Normal

**Sievi GT Roller+ S3**

43-52821-313-08M  
39-47  
EN ISO 20345: S3 SRC  
Komposit  
Stål  
2-lags PU/TPU  
PU-belagt læder/Mikrofiber  
M-43 Normal



S3



**Produkt:**

Varenummer  
Størrelser  
Standard  
Tåkappe  
Stålsømværn  
Sålemateriale  
Ydermateriale  
Læst

**GT Roller High+ S3**

43-52825-312-82M  
36-38  
EN ISO 20345: S3 SRC  
Komposit  
Stål  
2-lags PU/TPU  
Nubuck  
M-43 Normal

**GT Roller High+ S3**

43-52825-313-82M  
39-47  
EN ISO 20345: S3 SRC  
Komposit  
Stål  
2-lags PU/TPU  
Nubuck  
M-43 Normal



S3





# Sievi GORE-TEX

## Sikkerhed til skiftende omstændigheder

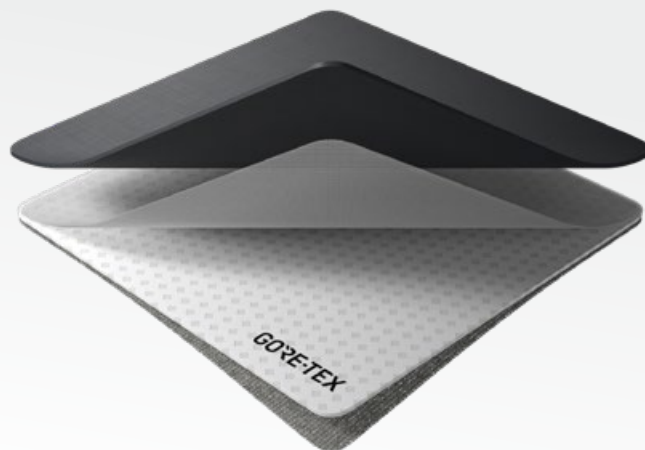
Når du har behov for arbejdssko til skiftende omstændigheder og udendørs arbejde, er Sievis GORE-TEX-sikkerhedsfodtøj et fortræffeligt valg.

GORE-TEX er en vandtæt og åndbar mikroporøs membran, som er lamineret direkte oven på fodtøjets for. Den giver markedets bedste åndbarhed, vandtæthed og komfort, men den holder samtidig dine fødder tørre selv ved krævende arbejdsopgaver.

GORE-TEX er markedets eneste membrankonstruktion, hvis funktionalitet og komfort testes systematisk. I det omfattede Sievi GORE-TEX-sortiment kan du vælge egnet fodtøj efter arbejdsforholdene.

Sievis GORE-TEX-fodtøj er udstyret med sømværn af stål.

Det sporty udseende og den nye moderne formgivne mikroporøse sål gør det nemt at vælge GT 25+-sikkerhedsfodtøjet til selv krævende anvendelsesmiljøer. Den samme nye sål findes også i GT 2+-fodtøj.



### Produkt:

Varenummer  
Størrelser  
Standard  
Tåkappe  
Stålsømværn  
Sålemateriale  
Ydermateriale  
Læst

### GT 2+ S7

49-52833-372-82M  
35-38  
EN ISO 20345:2022 S7 SR SC FO  
Komposit  
Stål  
1-lags PU  
Nubuck/Tekstil  
M-49 Normal

### GT 2 XL+ S7

49-52833-373-82M  
39-47  
EN ISO 20345:2022 S7 SR SC FO  
Komposit  
Stål  
1-lags PU  
Nubuck/Tekstil  
M-49 XL



# S7



### Produkt:

Varenummer  
Størrelser  
Standard  
Tåkappe  
Stålsømværn  
Sålemateriale  
Ydermateriale  
Læst

### GT 25+ S7

49-52853-372-71M  
36-38  
EN ISO 20345:2022 S7 SR SC FO  
Komposit  
Stål  
1-lags PU  
Overlæder  
M-49 Normal

### GT 25 XL+ S7

49-52853-373-71M  
39-47  
EN ISO 20345:2022 S7 SR SC FO  
Komposit  
Stål  
1-lags PU  
Overlæder  
M-49 XL



# S7





# Cobra GORE-TEX

## Et vandtæt og åndbart sikkerhedsfodtøj



### Produkt:

Varenummer  
Størrelser  
Standard  
Tåkappe  
Stålsømværn  
Sålemateriale  
Ydermateriale  
Læst

### Cobra GT Roller+ S3

43-52841-392-92M  
35-38  
EN ISO 20345: S3 SRC WR HRO  
Komposit  
Stål  
2-lags PU/RU  
Mikrofiber  
M-43 Normal

### Cobra GT Roller+ S3

43-52841-393-92M  
39-48  
EN ISO 20345: S3 SRC WR HRO  
Komposit  
Stål  
2-lags PU/RU  
Mikrofiber  
M-43 Normal



# S3

TractionPro®



### Produkt:

Varenummer  
Størrelser  
Standard  
Tåkappe  
Stålsømværn  
Sålemateriale  
Ydermateriale  
Læst

### Cobra GT RollerH+ S3

43-52827-392-92M  
35-38  
EN ISO 20345: S3 SRC WR HRO  
Komposit  
Stål  
2-lags PU/RU  
Mikrofiber  
M-43 Normal

### Cobra GT RollerH+ S3

43-52827-393-92M  
39-48  
EN ISO 20345: S3 SRC WR HRO  
Komposit  
Stål  
2-lags PU/RU  
Mikrofiber  
M-43 Normal



# S3

TractionPro®





# Alsidig sikkerhed

Sikkerhedsfodtøj bør man vælge ud fra arbejdsomgivelserne. Sievis alsidige udvalg tilbyder alternativer med utallige forskellige sikkerhedsegenskaber. Fælles for alt Sievis fodtøj er slidstærke materialer og fortræffelig brugskomfort.


**Produkt:**

Varenummer  
Størrelser  
Standard  
Tåkappe  
Stålsømværn  
Sålemateriale  
Ydermateriale  
Læst

**Riff SBAE**

50-52933-502-0PM  
35-38  
EN ISO 20345: SB SRC A E FO  
Stål  
Nej  
1-lags PU  
PU-belagt læder  
M-50 Normal

**Riff SBAE**

50-52933-503-0PM  
39-48  
EN ISO 20345: SB SRC A E FO  
Stål  
Nej  
1-lags PU  
PU-belagt læder  
M-50 Normal



# SB


**Produkt:**

Varenummer  
Størrelser  
Standard  
Tåkappe  
Stålsømværn  
Sålemateriale  
Ydermateriale  
Læst

**Targa S1**

44-52227-142-0PM  
35-38  
EN ISO 20345: S1 SRC  
Aluminium  
Nej  
1-lags PU  
PU-belagt læder  
M-44 Normal

**Targa S1**

44-52227-143-0PM  
39-47  
EN ISO 20345: S1 SRC  
Aluminium  
Nej  
1-lags PU  
PU-belagt læder  
M-44 Normal



# S1


**Produkt:**

Varenummer  
Størrelser  
Standard  
Tåkappe  
Stålsømværn  
Sålemateriale  
Ydermateriale  
Læst

**Sievi Viper 1+ S1**

43-52124-112-25M  
35-38  
EN ISO 20345: S1 SRC  
Komposit  
Nej  
2-lags PU/TPU  
Spåltlæder  
M-43 Normal

**Sievi Viper 1+ S1**

43-52124-113-25M  
39-47  
EN ISO 20345: S1 SRC  
Komposit  
Nej  
2-lags PU/TPU  
Spåltlæder  
M-43 Normal



# S1



# Sikkert og behageligt sikkerhedsfodtøj til enhver stil

I sortimentet med Sievi fodtøj er der sikkerhedssko til mange forskellige stile og behov. Vores brede sortiment er designet sådan, at alle med behov for sikkerhedsfodtøj også kan finde solidt fodtøj uden at gå på kompromis med hverken stil eller sikkerhed.

Alt Sievis sikkerhedsfodtøj har en mikroporøs FlexStep®-sål udviklet af Sievi, hvis struktur muliggør den fremragende stødabsorberingsevne og fleksibilitet. Konstruktionen i den fleksible sål hjælper til at forebygge belastninger og dæmper stød, som ellers mærkes både i fødderne og op i ryggraden.

De nye Relax CT-sikkerhedssandalers struktur har beskyttelsesegenskaber uden brug af metal. Tåkappen af komposit gør varen let, og sømværnet af tekstil holder varen fleksibel. Den nye moderne formgivne mikroporøse sål er skridsikker og absorberer stød fortræffeligt.



**Produkt:**

Varenummer  
Størrelser  
Standard  
Tåkappe  
Stålsømværn  
Sålemateriale  
Ydermateriale  
Læst

**Sievi SpiderX 5+ S1PS**

43-52154-112-09M  
35-38  
EN ISO 20345:2022 S1PS SC FO  
Komposit  
Komposit PS  
2-lags PU/TPU  
PU-belagt læder/Mikrofiber  
M-43 Normal

**Sievi SpiderX 5+ S1PS**

43-52154-113-09M  
39-47  
EN ISO 20345:2022 S1PS SC FO  
Komposit  
Komposit PS  
2-lags PU/TPU  
PU-belagt læder/Mikrofiber  
M-43 Normal



## S1PS



**Produkt:**

Varenummer  
Størrelser  
Standard  
Tåkappe  
Stålsømværn  
Sålemateriale  
Ydermateriale  
Læst

**Relax CT S1PL**

49-52236-122-0PM  
35-38  
EN ISO 20345:2022 S1PL SR FO  
Komposit  
Komposit PL  
1-lags PU  
PU-belagt læder  
M-49 Normal

**Relax CT XL S1PL**

49-52236-123-0PM  
39-48  
EN ISO 20345:2022 S1PL SR FO  
Komposit  
Komposit PL  
1-lags PU  
PU-belagt læder  
M-49 XL



## S1PL



**Produkt:**

Varenummer  
Størrelser  
Standard  
Tåkappe  
Stålsømværn  
Sålemateriale  
Ydermateriale  
Læst

**Relax XL S1P**

47-52236-304-0PM  
49-50  
EN ISO 20345:2022 S1P SR FO  
Stål  
Stål  
1-lags PU  
PU-belagt læder  
M-47 XL



## S1P







**Produkt:** Alfa S2  
 Varenummer 44-52203-142-0PM  
 Størrelser 35-38  
 Standard EN ISO 20345: S2 SRC  
 Tåkappe Aluminium  
 Stålsømværn Nej  
 Sålemateriale 1-lags PU  
 Ydermateriale PU-belagt læder  
 Læst M-44 Normal

**Alfa S2**  
 44-52203-143-0PM  
 39-47  
 EN ISO 20345: S2 SRC  
 Aluminium  
 Nej  
 1-lags PU  
 PU-belagt læder  
 M-44 Normal



S2



**Produkt:** Auto S2  
 Varenummer 44-52204-142-0PM  
 Størrelser 35-38  
 Standard EN ISO 20345: S2 SRC  
 Tåkappe Aluminium  
 Stålsømværn Nej  
 Sålemateriale 1-lags PU  
 Ydermateriale PU-belagt læder  
 Læst M-44 Normal

**Auto S2**  
 44-52204-143-0PM  
 39-47  
 EN ISO 20345: S2 SRC  
 Aluminium  
 Nej  
 1-lags PU  
 PU-belagt læder  
 M-44 Normal



S2



**Produkt:** Auto XL S2  
 Varenummer 49-52238-123-02M  
 Størrelser 39-48  
 Standard EN ISO 20345:2022 S2 SR FO  
 Tåkappe Komposit  
 Stålsømværn Nej  
 Sålemateriale 1-lags PU  
 Ydermateriale PU-belagt læder  
 Læst M-49 XL

**Auto S2**  
 44-52204-143-0PM  
 39-47  
 EN ISO 20345: S2 SRC  
 Aluminium  
 Nej  
 1-lags PU  
 PU-belagt læder  
 M-44 Normal



S2



**Produkt:** Rival S2  
 Varenummer 44-52190-142-25M  
 Størrelser 36-38  
 Standard EN ISO 20345: S2 SRC  
 Tåkappe Aluminium  
 Stålsømværn Nej  
 Sålemateriale 1-lags PU  
 Ydermateriale Spaltlæder/PU-belagt læder  
 Læst M-44 Normal

**Rival S2**  
 44-52190-143-25M  
 39-47  
 EN ISO 20345: S2 SRC  
 Aluminium  
 Nej  
 1-lags PU  
 Spaltlæder/PU-belagt læder  
 M-44 Normal



S2





**Produkt:**

Varenummer  
Størrelser  
Standard  
Tåkappe  
Stålsømværn  
Sålemateriale  
Ydermateriale  
Læst

**Sievi Viper 4 S3**

44-52187-342-92M  
36-38  
EN ISO 20345: S3 SRC  
Aluminium  
Stål  
1-lags PU  
Mikrofiber  
M-44 Normal

**Sievi Viper 4 S3**

44-52187-343-92M  
39-47  
EN ISO 20345: S3 SRC  
Aluminium  
Stål  
1-lags PU  
Mikrofiber  
M-44 Normal



S3



**Produkt:**

Varenummer  
Størrelser  
Standard  
Tåkappe  
Stålsømværn  
Sålemateriale  
Ydermateriale  
Læst

**Sievi Viper 3 S3**

44-52171-342-92M  
36-38  
EN ISO 20345: S3 SRC  
Aluminium  
Stål  
1-lags PU  
Mikrofiber  
M-44 Normal

**Sievi Viper 3 S3**

44-52171-343-92M  
39-47  
EN ISO 20345: S3 SRC  
Aluminium  
Stål  
1-lags PU  
Mikrofiber  
M-44 Normal



S3



**Produkt:**

Varenummer  
Størrelser  
Standard  
Tåkappe  
Stålsømværn  
Sålemateriale  
Ydermateriale  
Læst

**Sievi Viper 2+ S3**

43-52137-312-25M  
35-38  
EN ISO 20345: S3 SRC  
Komposit  
Stål  
2-lags PU/TPU  
Spaltlæder  
M-43 Normal

**Sievi Viper 2+ S3**

43-52137-313-25M  
39-47  
EN ISO 20345: S3 SRC  
Komposit  
Stål  
2-lags PU/TPU  
Spaltlæder  
M-43 Normal



S3



**Produkt:**

Varenummer  
Størrelser  
Standard  
Tåkappe  
Stålsømværn  
Sålemateriale  
Ydermateriale  
Læst

**Planar 1 S3**

42-52173-302-92M  
35-38  
EN ISO 20345:2022 S3 FO  
Stål  
Stål  
1-lags PU  
Spaltlæder/Tekstil  
M-42 Normal

**Planar 1 S3**

42-52173-303-92M  
39-48  
EN ISO 20345:2022 S3 FO  
Stål  
Stål  
1-lags PU  
Spaltlæder/Tekstil  
M-42 Normal



S3







**Produkt:** Sievi Elixir XL+ S3L  
 Varenummer 49-52772-173-08M  
 Størrelser 39-48  
 Standard EN ISO 20345:2022 S3L SR SC FO  
 Tåkappe Komposit  
 Stålsømværn Komposit PL  
 Sålemateriale 1-lags PU  
 Ydermateriale PU-belagt læder/Spaltlæder  
 Læst M-49 XL



# S3L



<b>Produkt:</b> Zone 2+ S3	<b>Zone 2+ S3</b>	<b>Zone 2+ S3</b>
Varenummer	43-52102-112-92M	43-52102-113-92M
Størrelser	36-38	39-47
Standard	EN ISO 20345: S3 SRC	EN ISO 20345: S3 SRC
Tåkappe	Komposit	Komposit
Stålsømværn	Komposit PL	Komposit PL
Sålemateriale	2-lags PU/TPU	2-lags PU/TPU
Ydermateriale	PU-belagt læder/Mikrofiber	PU-belagt læder/Mikrofiber
Læst	M-43 Normal	M-43 Normal



# S3



<b>Produkt:</b> Matador+ S3	<b>Matador+ S3</b>	<b>Matador XL+ S3</b>
Varenummer	49-52643-372-0PM	49-52643-373-0PM
Størrelser	36-38	39-48
Standard	EN ISO 20345:2022 S3 SR SC FO	EN ISO 20345:2022 S3 SR SC FO
Tåkappe	Komposit	Komposit
Stålsømværn	Stål	Stål
Sålemateriale	1-lags PU	1-lags PU
Ydermateriale	PU-belagt læder	PU-belagt læder
Læst	M-49 Normal	M-49 XL



# S3



**Produkt:** Sievi Terrain S3  
 Varenummer 44-52357-343-33C  
 Størrelser 39-47  
 Standard EN ISO 20345: S3 SRC  
 Tåkappe Aluminium  
 Stålsømværn Stål  
 Sålemateriale 1-lags PU  
 Ydermateriale Nubuck  
 Læst M-44 Normal



# S3



**FlexEnergy**  
55%  
returenergi



**Produkt:**

Varenummer  
Størrelser  
Standard  
Tåkappe  
Stålsømværn  
Sålemateriale  
Ydermateriale  
Læst

**Mustang Roller+ S3**

43-52531-312-0PM  
36-38  
EN ISO 20345:2022 S3 FO  
Komposit  
Stål  
2-lags PU/TPU  
PU-belagt læder  
M-43 Normal

**Mustang Roller+ S3**

43-52531-313-0PM  
39-47  
EN ISO 20345:2022 S3 FO  
Komposit  
Stål  
2-lags PU/TPU  
PU-belagt læder  
M-43 Normal



S3



**Produkt:**

Varenummer  
Størrelser  
Standard  
Tåkappe  
Stålsømværn  
Sålemateriale  
Ydermateriale  
Læst

**Viper Roller+ S3**

43-52125-312-25M  
35-38  
EN ISO 20345: S3 SRC  
Komposit  
Stål  
2-lags PU/TPU  
Spaltlæder  
M-43 Normal

**Viper Roller+ S3**

43-52125-313-25M  
39-47  
EN ISO 20345: S3 SRC  
Komposit  
Stål  
2-lags PU/TPU  
Spaltlæder  
M-43 Normal



S3





# Sievi Roller

## Sidder perfekt uden besvær

Sievi Roller-sortimentet er beregnet til dem, der forlanger en hurtig og nem snøring af fodtøjet. Snøremekanismen BOA® Fit System består af tre dele: Et mikrojusterbart hjul, et superstærkt let bånd og styringer, som kun forårsager ringe friktion. Den enestående sammensætning er beregnet til at garantere en hurtigt, ubesværet og nøjagtig pasform.

Sievi Roller-sortimentet er tilføjet en ny lav sko, Mustang Roller+ S3, med tåkappe af komposit. Fodtøjets overlæder er læder med polyuretanbelægning, som er holdbart og nemt at gøre rent.



### Snøremekanismen BOA® Fit System

- Når rullen løftes, bliver snøringen løsnet
- Når rullen trykkes ned, låses mekanismen
- Når man drejer på rullen, strammes mekanismen



<b>Produkt:</b>	<b>Sweet RX Roller S3S</b>
Varenummer	44-52354-142-92M
Størrelser	35-43
Standard	EN ISO 20345:2022 S3S SC FO
Tåkappe	Aluminium
Stålsømværn	Komposit PS
Sålemateriale	1-lags PU
Ydermateriale	Mikrofiber
Læst	M-44 Normal



# S3S



<b>Produkt:</b>	<b>Sweet Roller+ S3</b>
Varenummer	43-52184-112-9PI
Størrelser	35-42
Standard	EN ISO 20345: S3 SRC
Tåkappe	Komposit
Stålsømværn	Komposit PL
Sålemateriale	2-lags PU/TPU
Ydermateriale	Mikrofiber/PU-belagt læder
Læst	M-43 Normal



# S3





**Produkt:**

Varenummer  
Størrelser  
Standard  
Tåkappe  
Stålsømværn  
Sålemateriale  
Ydermateriale  
Læst

**Viper 3 Roller S3**

44-52191-342-25M  
35-38  
EN ISO 20345: S3 SRC  
Aluminium  
Stål  
1-lags PU  
Spaltlæder  
M-44 Normal

**Viper 3 Roller S3**

44-52191-343-25M  
39-48  
EN ISO 20345: S3 SRC  
Aluminium  
Stål  
1-lags PU  
Spaltlæder  
M-44 Normal



S3



**Produkt:**

Varenummer  
Størrelser  
Standard  
Tåkappe  
Stålsømværn  
Sålemateriale  
Ydermateriale  
Læst

**Sievi Roller+ S3**

43-52156-113-08M  
39-47  
EN ISO 20345: S3 SRC  
Komposit  
Komposit PL  
2-lags PU/TPU  
Mikrofiber/PU-belagt læder  
M-43 Normal



S3



**Produkt:**

Varenummer  
Størrelser  
Standard  
Tåkappe  
Stålsømværn  
Sålemateriale  
Ydermateriale  
Læst

**Sievi Roller XL+ S3L**

49-52156-173-08M  
39-48  
EN ISO 20345:2022 S3L SR SC FO  
Komposit  
Komposit PL  
1-lags PU  
Mikrofiber/PU-belagt læder  
M-49 XL



S3L





# Velkendte egenskaber i mange former

Til Sievi Roller-sortimentet hører foruden de lave sko også ankelstøvler. Ankelmodellen støtter anklen, og fodtøjets memory foam-materiale absorberer også udvendige slag mod anklen.

Fodtøjets materialevalg er foretaget sådan, at de egner sig til forskellige arbejdsmiljøer og kan holde til at blive brugt. Desuden holder de vandafvisende overfladematerialer fødderne tørre under arbejde, der skal kunne modstå vejrliget.

På Sievi Roller High XL+-fodtøjet er der føjet et FlexEnergy®-flekselement til, som giver fodtøjet en fremragende stødabsorbering og bedre brugerkomfort. På Sievi Roller High XL+-ankelstøvlen og den lave Sievi Roller XL+-sko er der skiftet til den nye moderne formgivne mikroporøse sål, som er skridsikker og absorberer stød fortræffeligt.


**Produkt:**

Varenummer  
Størrelser  
Standard  
Tåkkape  
Stålsømværn  
Sålemateriale  
Ydermateriale  
Læst

**ViperX Roller H+ S3S**

43-52150-112-25M  
35-38  
EN ISO 20345:2022 S3S SC FO  
Komposit  
Komposit PS  
2-lags PU/TPU  
Spaltlæder  
M-43 Normal

**ViperX Roller H+ S3S**

43-52150-113-25M  
39-47  
EN ISO 20345:2022 S3S SC FO  
Komposit  
Komposit PS  
2-lags PU/TPU  
Spaltlæder  
M-43 Normal



# S3S


**Produkt:**

Varenummer  
Størrelser  
Standard  
Tåkkape  
Stålsømværn  
Sålemateriale  
Ydermateriale  
Læst

**Roller High+ S3**

43-52185-312-08M  
35-38  
EN ISO 20345: S3 SRC  
Komposit  
Stål  
2-lags PU/TPU  
PU-belagt læder/Mikrofiber  
M-43 Normal

**Roller High+ S3**

43-52185-313-08M  
39-47  
EN ISO 20345: S3 SRC  
Komposit  
Stål  
2-lags PU/TPU  
PU-belagt læder/Mikrofiber  
M-43 Normal



# S3


**Produkt:**

Varenummer  
Størrelser  
Standard  
Tåkkape  
Stålsømværn  
Sålemateriale  
Ydermateriale  
Læst

**Sievi Roller High XL+ S3**

49-52157-373-08M  
39-48  
EN ISO 20345:2022 S3 SR SC FO  
Komposit  
Stål  
1-lags PU  
Mikrofiber/PU-belagt læder  
M-49 XL



# S3





**Produkt:**

Varenummer  
Størrelser  
Standard  
Tåkappe  
Stålsømværn  
Sålemateriale  
Ydermateriale  
Læst

**Planar 3 S3**

42-52135-302-93M  
35-38  
EN ISO 20345:2022 S3 FO  
Stål  
Stål  
1-lags PU  
Tekstil/PU-belagt læder  
M-42 Normal

**Planar 3 S3**

42-52135-303-93M  
39-48  
EN ISO 20345:2022 S3 FO  
Stål  
Stål  
1-lags PU  
Tekstil/PU-belagt læder  
M-42 Normal



S3







<b>Produkt:</b>	<b>Sievi Elixir High XL+ S3L</b>
Varenummer	49-52774-173-08M
Størrelser	39-48
Standard	EN ISO 20345:2022 S3L SR SC FO
Tåkappe	Komposit
Stålsømværn	Komposit PL
Sålemateriale	1-lags PU
Ydermateriale	PU-belagt læder/Spaltlæder
Læst	M-49 XL



# S3L



<b>Produkt:</b>	<b>Matador High+ S3</b>	<b>Matador High XL+ S3</b>
Varenummer	49-52645-372-0PM	49-52645-373-0PM
Størrelser	36-38	39-48
Standard	EN ISO 20345:2022 S3 SR SC FO	EN ISO 20345:2022 S3 SR SC FO
Tåkappe	Komposit	Komposit
Stålsømværn	Stål	Stål
Sålemateriale	1-lags PU	1-lags PU
Ydermateriale	PU-belagt læder/Spaltlæder	PU-belagt læder/Spaltlæder
Læst	M-49 Normal	M-49 XL



# S3



<b>Produkt:</b>	<b>ViperX High+ S3S</b>	<b>ViperX High+ S3S</b>
Varenummer	43-52122-112-25M	43-52122-113-25M
Størrelser	35-38	39-47
Standard	EN ISO 20345:2022 S3S SC FO	EN ISO 20345:2022 S3S SC FO
Tåkappe	Komposit	Komposit
Stålsømværn	Komposit PS	Komposit PS
Sålemateriale	2-lags PU/TPU	2-lags PU/TPU
Ydermateriale	Spaltlæder	Spaltlæder
Læst	M-43 Normal	M-43 Normal



# S3S



<b>Produkt:</b>	<b>Zone 2 High+ S3</b>	<b>Zone 2 High+ S3</b>
Varenummer	43-52104-112-92M	43-52104-113-92M
Størrelser	36-38	39-47
Standard	EN ISO 20345: S3 SRC	EN ISO 20345: S3 SRC
Tåkappe	Komposit	Komposit
Stålsømværn	Komposit PL	Komposit PL
Sålemateriale	2-lags PU/TPU	2-lags PU/TPU
Ydermateriale	PU-belagt læder/Mikrofiber	PU-belagt læder/Mikrofiber
Læst	M-43 Normal	M-43 Normal



# S3





# Sievi AL Hit

## Skoen til det hårde slid

Sievi AL Hit-fodtøjet er en sikkerhedssko, der er udviklet til ekstremt varme arbejdsmiljøer.

AL Hit-fodtøjets gummisål kan modstå høje temperaturer op til 300 °C uden at miste beskyttelses- og brugsegenskaberne. AL Hit 2+, AL Hit Roller+ og AL Hit 7+ -fodtøjet har også Kevlar®-syninger, så også skoens sømme kan modstå de høje temperaturer i omgivelserne. AL Hit Weld varens overflademateriale opfylder kravene i standarden EN:20349 over for svejsestænk og støbesprøjt, og desuden har fodtøjet FlexEnergy®-hæleabsorbering.

Størrelser tilmed i 34-50



**Produkt:**

Varenummer  
Størrelser  
Standard

**AL Hit 2+ S3 HRO**

48-52401-392-0PM  
35-38  
EN ISO 20345:2022 S3  
SR SC FO HRO  
Aluminium  
Stål  
2-lags PU/RU  
PU-belagt læder  
M-48 Normal

**AL Hit 2 XL+ S3 HRO**

48-52401-393-0PM  
39-48  
EN ISO 20345:2022 S3  
SR SC FO HRO  
Aluminium  
Stål  
2-lags PU/RU  
PU-belagt læder  
M-48 XL



S3

Varme-  
bestandige  
syninger



**Produkt:**

Varenummer  
Størrelser  
Standard

**AL Hit 4+ S3 HRO**

48-52409-392-0PM  
34-38  
EN ISO 20345:2022 S3  
SR SC FO HRO  
Aluminium  
Stål  
2-lags PU/RU  
PU-belagt læder  
M-48 Normal

**AL Hit 4 XL+ S3 HRO**

48-52409-393-0PM  
39-48  
EN ISO 20345:2022 S3  
SR SC FO HRO  
Aluminium  
Stål  
2-lags PU/RU  
PU-belagt læder  
M-48 XL



S3



**Produkt:**

Varenummer  
Størrelser  
Standard  
Tåkappe  
Stålsømværn  
Sålemateriale  
Ydermateriale  
Læst

**AL Hit 4 XL+ S3 HRO**

48-52409-394-0PM  
49-50  
EN ISO 20345:2022 S3 SR SC FO HRO  
Aluminium  
Stål  
2-lags PU/RU  
PU-belagt læder  
M-48 XL





<b>Produkt:</b>	<b>AL Hit Roller+ S3 HRO</b>	<b>AL Hit Roller XL+ S3 HRO</b>
Varenummer	48-52415-392-OPM	48-52415-393-OPM
Størrelser	35-38	39-47
Standard	EN ISO 20345:2022 S3 SR SC FO HRO	EN ISO 20345:2022 S3 SR SC FO HRO
Tåkappe	Aluminium	Aluminium
Stålsømværn	Stål	Stål
Sålemateriale	2-lags PU/RU	2-lags PU/RU
Ydermateriale	PU-belagt læder	PU-belagt læder
Læst	M-48 Normal	M-48 XL



S3


 Varme-  
bestandige  
syninger


FLEX ENERGY 3D-dry

<b>Produkt:</b>	<b>AL Hit Weld XL+ S3 HRO</b>
Varenummer	48-52477-393-71M
Størrelser	39-48
Standard	EN ISO 20349-2:2017: S3 SRC WG HI HRO FO
Tåkappe	Aluminium
Stålsømværn	Stål
Sålemateriale	2-lags PU/RU
Ydermateriale	Overlæder
Læst	M-48 XL


 S3  
WG

 Varme-  
bestandige  
syninger

 FlexEnergy  
55%  
returenergi


<b>Produkt:</b>	<b>AL Hit 7+ S3 HRO</b>
Varenummer	48-52435-392-OPM
Størrelser	35-38
Standard	EN ISO 20345:2022 S3 SR SC FO HRO
Tåkappe	Aluminium
Stålsømværn	Stål
Sålemateriale	2-lags PU/RU
Ydermateriale	PU-belagt læder
Læst	M-48 Normal

<b>Produkt:</b>	<b>AL Hit 7 XL+ S3 HRO</b>
Varenummer	48-52435-393-OPM
Størrelser	39-48
Standard	EN ISO 20345:2022 S3 SR SC FO HRO
Tåkappe	Aluminium
Stålsømværn	Stål
Sålemateriale	2-lags PU/RU
Ydermateriale	PU-belagt læder
Læst	M-48 XL



S3


 Varme-  
bestandige  
syninger

# MGuard Roller

## Når der er behov for yderligere sikkerhed

Udgangspunktet for MGuard Roller-fodtøjets design har været at udvikle komfortabelt fodtøj, som giver brugeren ekstra beskyttelse i alle arbejdsmiljøer. MGuard Roller-fodtøj har en indbygget Metashield®-vristbeskyttelse, som også beskytter brugeren mod genstande, der falder ned på vristen. FlexEnergy®-flekselementet i hælen på fodtøjet, BOA® Fit System-snøremekanismen og den fleksible Sievi TractionPro®-frikktionssål, der sikrer optimal skridsikring, løfter fodtøjets brugerkomfort op på et nyt niveau.

I MGuard RollerW XL+ S3-vintersikkerhedsskoene er der foruden alt det et varmt fôr og en PrimaLoft®-varmeisolering, fremstillet af 90 procent genbrugsmaterialer. Den vandafvisende, åndbare og meget lette PrimaLoft®-varmeisolering holder fødderne varme og tørre i alle omgivelser.

MGuard Roller-skoenes og ankelstøvlernes størrelsesudvalg er udvidet, og modellerne fås nu i størrelse 35-48.



FLEX ENERGY 3D-dry BOA

Produkt:	MGuard Roller+ S3 HRO	MGuard Roller XL+ S3 HRO
Varenummer	48-52425-372-25M	48-52425-373-25M
Størrelser	35-38	39-48
Standard	EN ISO 20345: S3 SRC M HRO	EN ISO 20345: S3 SRC M HRO
Tåkappe	Aluminium	Aluminium
Stålsømværn	Stål	Stål
Sålemateriale	2-lags PU/RU	2-lags PU/RU
Ydermateriale	Spaltlæder	Spaltlæder
Læst	M-48 Normal	M-48 XL



TractionPro®

S3  
M

FlexEnergy  
55%  
returenergi



FLEX ENERGY 3D-dry BOA

Produkt:	MGuard RollerH+ S3 HRO	MGuard RollerH XL+ S3 HRO
Varenummer	48-52427-372-25M	48-52427-373-25M
Størrelser	35-38	39-48
Standard	EN ISO 20345: S3 SRC M HRO	EN ISO 20345: S3 SRC M HRO
Tåkappe	Aluminium	Aluminium
Stålsømværn	Stål	Stål
Sålemateriale	2-lags PU/RU	2-lags PU/RU
Ydermateriale	Spaltlæder	Spaltlæder
Læst	M-48 Normal	M-48 XL



TractionPro®

S3  
M

FlexEnergy  
55%  
returenergi



FLEX ENERGY BOA PRIMALOFT

Produkt:	MGuard RollerW XL+ S3 HRO
Varenummer	48-52445-373-02M
Størrelser	39-48
Standard	EN ISO 20345: S3 SRC M HRO
Tåkappe	Aluminium
Stålsømværn	Stål
Sålemateriale	2-lags PU/RU
Ydermateriale	PU-belagt læder/Spaltlæder
Læst	M-48 XL



TractionPro®

S3  
M

FlexEnergy  
55%  
returenergi





# Specialbranchernes sikkerhedsfodtøj



<b>Produkt:</b>	<b>Asphalt Roller XL+ S2P HRO</b>
Varenummer	48-52413-453-0PM
Størrelser	39-48
Standard	EN ISO 20345:2022 S2P SC FO HRO
Tåkappe	Aluminium
Stålsømværn	Stål
Sålemateriale	2-lags PU/RU
Ydermateriale	PU-belagt læder
Læst	M-48 XL



Varme-  
bestandige  
syninger



<b>Produkt:</b>	<b>AL GT Timber XL+ S3</b>
Varenummer	48-52813-373-71M
Størrelser	39-48
Standard	EN ISO 15090:2012 F1 P A SRCT EN ISO 17249:2013 level 2/S3
Tåkappe	Aluminium
Stålsømværn	Stål
Sålemateriale	2-lags PU/RU
Ydermateriale	Overlæder
Læst	M-48 XL



Varme-  
bestandige  
syninger



<b>Produkt:</b>	<b>AL GT Fire XL+ F1 P A</b>
Varenummer	48-52481-373-71M
Størrelser	39-48
Standard	EN ISO 15090:2012 F1 P A SRCT
Tåkappe	Aluminium
Stålsømværn	Stål
Sålemateriale	2-lags PU/RU
Ydermateriale	Overlæder
Læst	M-48 XL



Varme-  
bestandige  
syninger



# Vinterstøvler og støvler

Sievis sortiment af sikkerhedsfodtøj har altid fungeret godt for forskellige brancher og arbejdsopgaver. Sievis vinterstøvler og andre støvler er designet til alsidig brug og med hårdt slid for øje, naturligvis uden at overse brugerkomforten.

De nye Solid IN CT-sikkerhedssko har beskyttelsesegenskaber uden brug af metal. Tåkappen af komposit og sømværnet af tekstil gør, at fodtøjet er let og fleksibelt. Solid IN CT- og Offshore CT-sikkerhedsfodtøjets nye moderne formgivne mikroporøse sål giver en fremragende stødabsorbering, og den er også skridsikker.

I Sievis sortiment af vinterstøvler og andre støvler er der både modeller egnet til arbejde inde og ude såvel som med og uden fôr.



**Produkt:**

Varenummer  
Størrelser  
Standard  
Tåkappe  
Stålsømværn  
Sålemateriale  
Ydermateriale  
Læst

**Rescue TR Roller+ S3**

43-52387-392-02M  
36-38  
EN ISO 20345: S3 SRC HRO  
Komposit  
Stål  
2-lags PU/RU  
PU-belagt læder  
M-43 Normal

**Rescue TR Roller+ S3**

43-52387-393-02M  
39-48  
EN ISO 20345: S3 SRC HRO  
Komposit  
Stål  
2-lags PU/RU  
PU-belagt læder  
M-43 Normal



TractionPro®

S3



FlexEnergy  
55%  
returenergi



**Produkt:**

Varenummer  
Størrelser  
Standard  
  
Tåkappe  
Stålsømværn  
Sålemateriale  
Ydermateriale  
Læst

**Solid IN CT+ S3L**

49-52292-172-0PM  
35-38  
EN ISO 20345:2022 S3L  
SR SC FO  
Komposit  
Komposit PL  
1-lags PU  
PU-belagt læder  
M-49 Normal

**Solid IN CT XL+ S3L**

49-52292-173-0PM  
39-48  
EN ISO 20345:2022 S3L  
SR SC FO  
Komposit  
Komposit PL  
1-lags PU  
PU-belagt læder  
M-49 XL



S3L



**Produkt:**

Varenummer  
Størrelser  
Standard  
Tåkappe  
Stålsømværn  
Sålemateriale  
Ydermateriale  
Læst

**Offshore CT+ S3**

49-52039-372-0PM  
35-38  
EN ISO 20345:2022 S3 SR SC FO  
Komposit  
Stål  
1-lags PU  
PU-belagt læder  
M-49 Normal

**Offshore CT XL+ S3**

49-52039-373-0PM  
39-48  
EN ISO 20345:2022 S3 SR SC FO  
Komposit  
Stål  
1-lags PU  
PU-belagt læder  
M-49 XL



S3



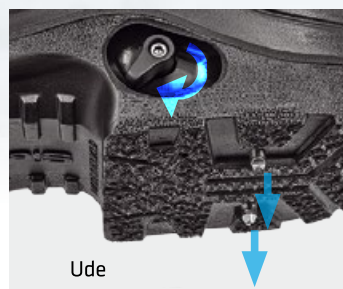


## Sievi Spike® Enestående greb

Sievi Spike®-fodtøjet er specielt designet til glatte vinterforhold. Fodtøjets har indbygget en patenteret pigmekanisme i sålekonstruktionen, som gør, at piggene nemt kan slås ind eller ud uden at tage skoene af.



Inde



Ude



<b>Produkt:</b>	<b>Spike GT Roller</b>
Varenummer	46-52863-342-08M
Størrelser	38
Standard	EN ISO 20345: SB SRC P A FO CI WRU
Tåkappe	Stål
Stålsømværn	Stål
Sålemateriale	1-lags PU
Ydermateriale	PU-belagt læder/Nubuck
Læst	M-46 Normal

<b>Produkt:</b>	<b>Spike GT Roller</b>
Varenummer	46-52863-343-08M
Størrelser	39-47
Standard	EN ISO 20345: SB SRC P A FO CI WRU
Tåkappe	Stål
Stålsømværn	Stål
Sålemateriale	1-lags PU
Ydermateriale	PU-belagt læder/Nubuck
Læst	M-46 Normal



SB  
PA



<b>Produkt:</b>	<b>Sievi Spike 3</b>
Varenummer	46-52279-342-0PM
Størrelser	38
Standard	EN ISO 20345: SB SRC P A FO CI WRU
Tåkappe	Stål
Stålsømværn	Stål
Sålemateriale	1-lags PU
Ydermateriale	PU-belagt læder
Læst	M-46 Normal

<b>Produkt:</b>	<b>Sievi Spike 3</b>
Varenummer	46-52279-343-0PM
Størrelser	39-47
Standard	EN ISO 20345: SB SRC P A FO CI WRU
Tåkappe	Stål
Stålsømværn	Stål
Sålemateriale	1-lags PU
Ydermateriale	PU-belagt læder
Læst	M-46 Normal



SB  
PA





FLEX ENERGY BOA PRIMALOFT

<b>Produkt:</b>	<b>Alaska Roller+ S3</b>	<b>Alaska Roller XL+ S3</b>
Varenummer	48-52433-372-02M	48-52433-373-02M
Størrelser	36-38	39-47
Standard	EN ISO 20345: S3 SRC HRO CI	EN ISO 20345: S3 SRC HRO CI
Tåkappe	Aluminium	Aluminium
Stålsømværn	Stål	Stål
Sålemateriale	2-lags PU/RU	2-lags PU/RU
Ydermateriale	PU-belagt læder	PU-belagt læder
Læst	M-48 Normal	M-48 XL



**FlexEnergy**  
55%  
returenergi

**TractionPro®**

**S3**



<b>Produkt:</b>	<b>Alaska TRX+ S3S</b>	<b>Alaska TRX XL+ S3S</b>
Varenummer	48-52432-172-02M	48-52432-173-02M
Størrelser	36-38	39-48
Standard	EN ISO 20345:2022 S3S SR SC FO CI HRO	EN ISO 20345:2022 S3S SR SC FO CI HRO
Tåkappe	Aluminium	Aluminium
Stålsømværn	Komposit PS	Komposit PS
Sålemateriale	2-lags PU/RU	2-lags PU/RU
Ydermateriale	PU-belagt læder	PU-belagt læder
Læst	M-48 Normal	M-48 XL



**TractionPro®**

**S3S**



Alaska Thermo fodtøjet har et tretrins varmesystem indbygget. Ekstrabatterier og oplader, der passer til fodtøjet, fås ved særskilt bestilling, se side 52.



<b>Produkt:</b>	<b>Alaska Thermo XL+ S3 HRO</b>
Varenummer	48-52423-373-08M
Størrelser	39-47
Standard	EN ISO 20345: S3 SRC HRO CI
Tåkappe	Aluminium
Stålsømværn	Stål
Sålemateriale	2-lags PU/RU
Ydermateriale	PU-belagt læder
Læst	M-48 XL



**TractionPro®**

**S3**







## Vinterens mest komfortable sikkerhedssko

Sievis sikkerhedssko med varm foring er designet til at leve op til kravene under ekstremt kolde forhold. Det varme fôr, den varmereflektende Alu-indlægssål og Sievi TractionPro®-friktionssålen garanterer en behagelig brugeroplevelse i kulde. Vintersikkerhedsskoene Alaska Roller+, Alaska TRX+ og Alaska Thermo XL+ har foruden et varmt fôr også PrimaLoft®-varmeisolering, som er fremstillet af 90 % genindvindingsmaterialer. Den vandafvisende, åndbare og meget lette PrimaLoft®-varmeisolering holder fødderne varme i alle omgivelser.

Sievis sortiment i vinterfodtøj har fået den ønskede GORE-TEX nyhed! I det højskaftede fodtøj Alaska GT Roller+ er der foruden et varmt fôr også en vandtæt GORE-TEX-membran. Alaska GT Roller+ er yderst nemme at få på, og de sidder desuden perfekt. Det er opnået ved på en enestående måde ved at kombinere snøremekanismen BOA® Fit System med det hurtigt fæstende burrebånd øverst i skafte.



### Produkt:

Varenummer  
Størrelser  
Standard

### Alaska GT Roller+ S7

48-52859-372-71M  
36-38  
EN ISO 20345:2022 S7 SR  
SC CI FO HRO

Tåkappe  
Stålsømværn  
Sålemateriale  
Ydermateriale  
Læst

Aluminium  
Stål  
2-lags PU/RU  
Overlæder  
M-48 Normal

### Alaska GT Roller XL+ S7

48-52859-373-71M  
39-48  
EN ISO 20345:2022 S7 SR  
SC CI FO HRO

Aluminium  
Stål  
2-lags PU/RU  
Overlæder  
M-48 XL



TractionPro®

S7



FlexEnergy  
55%  
returenergi



FLEX ENERGY BOA

**Produkt:**

Varenummer  
Størrelser  
Standard  
Tåkappe  
Stålsømværn  
Sålemateriale  
Ydermateriale  
Læst

**Hiker Roller+ S3**

48-52451-372-08M  
36-38  
EN ISO 20345: S3 SRC HRO CI  
Aluminium  
Stål  
2-lags PU/RU  
PU-belagt læder/Mikrofiber  
M-48 Normal

**Hiker Roller XL+ S3**

48-52451-373-08M  
39-47  
EN ISO 20345: S3 SRC HRO CI  
Aluminium  
Stål  
2-lags PU/RU  
PU-belagt læder/Mikrofiber  
M-48 XL



TractionPro®

S3



**Produkt:**

Varenummer  
Størrelser  
Standard  
Tåkappe  
Stålsømværn  
Sålemateriale  
Ydermateriale  
Læst

**Solid CT+ S3L**

49-52294-172-0PM  
35-38  
EN ISO 20345:2022  
S3L SR SC FO CI  
Komposit  
Komposit PL  
1-lags PU  
PU-belagt læder  
M-49 Normal

**Solid CT XL+ S3L**

49-52294-173-0PM  
39-48  
EN ISO 20345:2022  
S3L SR SC FO CI  
Komposit  
Komposit PL  
1-lags PU  
PU-belagt læder  
M-49 XL



S3L



**Produkt:**

Varenummer  
Størrelser  
Standard  
Tåkappe  
Stålsømværn  
Sålemateriale  
Ydermateriale  
Læst

**AL Hit 6+ S3 HRO**

48-52459-372-0PM  
35-38  
EN ISO 20345: S3 SRC HRO CI  
Aluminium  
Stål  
2-lags PU/RU  
PU-belagt læder  
M-48 Normal

**AL Hit 6 XL+ S3 HRO**

48-52459-373-0PM  
39-48  
EN ISO 20345: S3 SRC HRO CI  
Aluminium  
Stål  
2-lags PU/RU  
PU-belagt læder  
M-48 XL



TractionPro®

S3



**Produkt:**

Varenummer  
Størrelser  
Standard  
Tåkappe  
Stålsømværn  
Sålemateriale  
Ydermateriale  
Læst

**AL Hit 6 XL+ S3 HRO**

48-52459-374-0PM  
49-50  
EN ISO 20345: S3 SRC HRO CI  
Aluminium  
Stål  
2-lags PU/RU  
PU-belagt læder  
M-48 XL





<b>Produkt:</b>	<b>Storm XL+ S3L</b>
Varenummer	49-52782-173-0PM
Størrelser	39-47
Standard	EN ISO 20345:2022 S3L SR SC FO CI
Tåkappe	Komposit
Stålsømværn	Komposit PL
Sålemateriale	1-lags PU
Ydermateriale	PU-belagt læder
Læst	M-49 XL



# S3L



<b>Produkt:</b>	<b>AL Hit 9+ S3 HRO</b>	<b>AL Hit 9 XL+ S3 HRO</b>
Varenummer	48-52085-372-0PM	48-52085-373-0PM
Størrelser	35-38	39-48
Standard	EN ISO 20345: S3 SRC HRO CI	EN ISO 20345: S3 SRC HRO CI
Tåkappe	Aluminium	Aluminium
Stålsømværn	Stål	Stål
Sålemateriale	2-lags PU/RU	2-lags PU/RU
Ydermateriale	PU-belagt læder	PU-belagt læder
Læst	M-48 Normal	M-48 XL



Varme-  
bestandige  
syninger

# TractionPro®

# S3





## Sievi WhiteLine

### Til strengt hygiejniske opgaver

Behovet for sikkerhedssko er ikke udelukkende begrænset til udendørs og ekstreme forhold, for sikkerhedsfodtøj behøves også til arbejdsopgaver, som kræver streng hygiejne. Sievi WhiteLine-sortimentet er udviklet med henblik på den type specialforhold.

De lave WhiteLine-sko og -træsko er dækket med mikrofiber, som tåler vask flere gange. Derfor er WhiteLine-fodtøjet ideelt til arbejdsforhold med streng hygiejne.

I WhiteLine-sortimentet fås den nye Relax CT White med tåkappe af komposit. Modellen har en ny moderne formet sål, som giver et bedre greb samt absorberer stød fortræffeligt.



#### Produkt:

Varenummer  
Størrelser  
Standard  
Tåkappe  
Stålsømværn  
Sålemateriale  
Ydermateriale  
Læst

#### Vent White Roller S1

44-52120-142-96W  
36-38  
EN ISO 20345: S1 SRC  
Aluminium  
Nej  
1-lags PU  
Mikrofiber  
M-44 Normal

#### Vent White Roller S1

44-52120-143-96W  
39-47  
EN ISO 20345: S1 SRC  
Aluminium  
Nej  
1-lags PU  
Mikrofiber  
M-44 Normal



# S1







<b>Produkt:</b>	<b>Riff White SBAE</b>
Varenummer	50-52933-502-96W
Størrelser	35-38
Standard	EN ISO 20345: SB SRC A E FO
Tåkappe	Stål
Stålsømværn	Nej
Sålemateriale	1-lags PU
Ydermateriale	Mikrofiber
Læst	M-50 Normal

<b>Produkt:</b>	<b>Riff White SBAE</b>
Varenummer	50-52933-503-96W
Størrelser	39-47
Standard	EN ISO 20345: SB SRC A E FO
Tåkappe	Stål
Stålsømværn	Nej
Sålemateriale	1-lags PU
Ydermateriale	Mikrofiber
Læst	M-50 Normal



SB



<b>Produkt:</b>	<b>Alfa White S2</b>
Varenummer	42-52128-102-96W
Størrelser	35-38
Standard	EN ISO 20345:2022 S2 FO
Tåkappe	Stål
Stålsømværn	Nej
Sålemateriale	1-lags PU
Ydermateriale	Mikrofiber
Læst	M-42 Normal

<b>Produkt:</b>	<b>Alfa White S2</b>
Varenummer	42-52128-103-96W
Størrelser	39-48
Standard	EN ISO 20345:2022 S2 FO
Tåkappe	Stål
Stålsømværn	Nej
Sålemateriale	1-lags PU
Ydermateriale	Mikrofiber
Læst	M-42 Normal



S2



<b>Produkt:</b>	<b>Relax CT White S1</b>
Varenummer	49-52236-122-96W
Størrelser	35-38
Standard	EN ISO 20345:2022 S1 SR FO
Tåkappe	Komposit
Stålsømværn	Nej
Sålemateriale	1-lags PU
Ydermateriale	Mikrofiber
Læst	M-49 Normal

<b>Produkt:</b>	<b>Relax CT White XL S1</b>
Varenummer	49-52236-123-96W
Størrelser	39-48
Standard	EN ISO 20345:2022 S1 SR FO
Tåkappe	Komposit
Stålsømværn	Nej
Sålemateriale	1-lags PU
Ydermateriale	Mikrofiber
Læst	M-49 XL



S1



<b>Produkt:</b>	<b>Light Boot White S4</b>
Varenummer	95-51010-112-95H
Størrelser	35-38
Standard	EN ISO 20345:2022 S4 FO
Tåkappe	Stål
Stålsømværn	Nej
Sålemateriale	2-lags PU/PU
Ydermateriale	PU
Læst	M-95 Normal

<b>Produkt:</b>	<b>Light Boot White S4</b>
Varenummer	95-51010-113-95H
Størrelser	39-47
Standard	EN ISO 20345:2022 S4 FO
Tåkappe	Stål
Stålsømværn	Nej
Sålemateriale	2-lags PU/PU
Ydermateriale	PU
Læst	M-95 Normal



S4





**Produkt:** Light Boot Olive S4  
 Varenummer 95-51010-112-950  
 Størrelser 35-38  
 Standard EN ISO 20345:2022 S4 FO  
 Tåkappe Stål  
 Stålsømværn Nej  
 Sålemateriale 2-lags PU/PU  
 Ydermateriale PU  
 Læst M-95 Normal

**Light Boot Olive S4**  
 95-51010-113-950  
 39-47  
 EN ISO 20345:2022 S4 FO  
 Stål  
 Nej  
 2-lags PU/PU  
 PU  
 M-95 Normal



S4



**Produkt:** Light Boot Olive S5  
 Varenummer 95-51009-312-950  
 Størrelser 35-38  
 Standard EN ISO 20345:2022 S5 FO  
 Tåkappe Stål  
 Stålsømværn Stål  
 Sålemateriale 2-lags PU/PU  
 Ydermateriale PU  
 Læst M-95 Normal

**Light Boot Olive S5**  
 95-51009-313-950  
 39-48  
 EN ISO 20345:2022 S5 FO  
 Stål  
 Stål  
 2-lags PU/PU  
 PU  
 M-95 Normal



S5



**Produkt:** Light Boot Black S5  
 Varenummer 95-51212-313-95M  
 Størrelser 39-47  
 Standard EN ISO 20345:2022 S5 FO  
 Tåkappe Stål  
 Stålsømværn Stål  
 Sålemateriale 2-lags PU/PU  
 Ydermateriale PU  
 Læst M-95 Normal

**Light Boot Black S5**  
 95-51212-313-95M  
 39-47  
 EN ISO 20345:2022 S5 FO  
 Stål  
 Stål  
 2-lags PU/PU  
 PU  
 M-95 Normal



S5





# Sievis lette støvler

## Holdbare og behagelige at have på

Sievis udvalg af lette støvler dækker mange brugsformål. Polyuretanstøvlerne er både lette og mere holdbare end de fleste gummistøvler. Polyuretan tåler også vand, olie og flere kemikalier.

Sievis støvler er designet uden sømme for at minimere, at de slider og gnaver. De er fremstillet med Sievis karakteristiske rummelige nordiske læst.

Sievis støvler fremstilles ligesom deres øvrige fodtøj med de fleksible FlexStep®-såler, og sålens mønster er profileret, så de mindsker faren for at glide. Sievis støvler er altså et sikkert valg.

Sievis lette støvler er fremstillet af polyuretan. De har fortræffelig varmeisolerings, og skaftedelen kan forkortes. Støvlernes førmateriale er også udvalgt sådan, at de tørrer hurtigt, hvis de skulle blive våde indvendigt.

- Let og god pasform
- Rummelig, nordisk læst
- Polyuretanstøvlen holder længere end de fleste gummistøvler
- Flexibel FlexStep®-sål og skridsikret sålemønster
- Sålemønstret renser sig selv effektivt for snavs
- Ingen sømme, der slider og gnaver
- Fortræffelig varmeisolerings
- Tåler vand, olie og flere kemikalier
- Skaftedelen kan forkortes, og der er hæleindhak til at gøre det lettere at få støvlen af
- Førmateriale, der hjælper til nem og hurtig tørring



<b>Produkt:</b>	<b>Light Boot Black 04</b>
Varenummer	95-41012-112-95M
Størrelser	35-38
Standard	EN ISO 20347:2022 04 FO
Tåkappe	Nej
Stålsømværn	Nej
Sålemateriale	2-lags PU/PU
Ydermateriale	PU
Læst	M-95 Normal

<b>Produkt:</b>	<b>Light Boot Black 04</b>
Varenummer	95-41012-113-95M
Størrelser	39-47
Standard	EN ISO 20347:2022 04 FO
Tåkappe	Nej
Stålsømværn	Nej
Sålemateriale	2-lags PU/PU
Ydermateriale	PU
Læst	M-95 Normal



04



<b>Produkt:</b>	<b>Light Boot Laces 04</b>
Varenummer	95-41212-112-95O
Størrelser	35-38
Standard	EN ISO 20347:2022 04 FO
Tåkappe	Nej
Stålsømværn	Nej
Sålemateriale	2-lags PU/PU
Ydermateriale	PU
Læst	M-95 Normal

<b>Produkt:</b>	<b>Light Boot Laces 04</b>
Varenummer	95-41211-113-95O
Størrelser	39-48
Standard	EN ISO 20347:2022 04 FO
Tåkappe	Nej
Stålsømværn	Nej
Sålemateriale	2-lags PU/PU
Ydermateriale	PU
Læst	M-95 Normal



04



<b>Produkt:</b>	<b>Light Boot Camo 05</b>
Varenummer	95-41211-312-95X
Størrelser	35-38
Standard	EN ISO 20347: 05 SRC FO
Tåkappe	Nej
Stålsømværn	Stål
Sålemateriale	2-lags PU/PU
Ydermateriale	PU
Læst	M-95 Normal

<b>Produkt:</b>	<b>Light Boot Camo 05</b>
Varenummer	95-41211-313-95X
Størrelser	39-48
Standard	EN ISO 20347: 05 SRC FO
Tåkappe	Nej
Stålsømværn	Stål
Sålemateriale	2-lags PU/PU
Ydermateriale	PU
Læst	M-95 Normal



05



# Let arbejdsfodtøj til indendørsbrug

Komfortområdet starter med fødderne. Derfor er både lethed og brugerkomfort taget med i betragtning ved designet af Sievis arbejdsfodtøj.

Som alt Sievis sikkerhedsfodtøj er der også en Sievi FlexStep®-sål i arbejdsskoene. FlexStep® hjælper til at mindske belastninger og dæmper stød, som ellers mærkes både i fødderne og op i ryggraden, hvorfor Sievis arbejdssko er et fremragende valg til dem, der arbejder meget, mens de går og står på fødderne.



**Produkt:** Monica 2  
**Varenummer:** 20-12203-212-07M  
**Størrelser:** 35-43  
**Standard:** EN ISO 20347: OB SRC A E FO  
**Sålemateriale:** 1-lags PU  
**Ydermateriale:** PU-belagt læder  
**Læst:** M-20 XL



## OB



**Produkt:** Ballerina 2  
**Varenummer:** 20-12202-212-46M  
**Størrelser:** 35-43  
**Standard:** EN ISO 20347: O1 SRC FO  
**Sålemateriale:** 1-lags PU  
**Ydermateriale:** Overlæder  
**Læst:** M-20 XL



## O1



<b>Produkt:</b>	<b>Active 1</b>	<b>Active 2</b>
<b>Varenummer:</b>	35-12225-482-95M	37-12225-483-95M
<b>Størrelser:</b>	35-38	39-47
<b>Standard:</b>	EN ISO 20347: OB SRC A E FO	EN ISO 20347: OB SRC A E FO
<b>Sålemateriale:</b>	1-lags PU	1-lags PU
<b>Ydermateriale:</b>	Mikrofiber	Mikrofiber
<b>Læst:</b>	M-35 Normal	M-37 Normal



## OB







**Produkt:** Ion Black 2  
 Varenummer 28-12156-282-38M  
 Størrelser 36-42  
 Standard EN ISO 20347: OB SRC A E FO  
 Sålemateriale 1-lags PU  
 Ydermateriale Nubuck  
 Læst M-28 Normal



OB



**Produkt:** Art 2  
 Varenummer 29-12146-293-38M  
 Størrelser 39-47  
 Standard EN ISO 20347: OB SRC A E FO  
 Sålemateriale 1-lags PU  
 Ydermateriale Nubuck  
 Læst M-29 Normal



OB



**Produkt:** Rom 2  
 Varenummer 29-12157-293-38M  
 Størrelser 39-47  
 Standard EN ISO 20347: OB SRC A E FO  
 Sålemateriale 1-lags PU  
 Ydermateriale Nubuck  
 Læst M-29 Normal



OB



**Produkt:** File Black  
 Varenummer 50-12327-502-0PM  
 Størrelser 35-38  
 Standard EN ISO 20347: OB SRC A E FO  
 Sålemateriale 1-lags PU  
 Ydermateriale PU-belagt læder  
 Læst M-50 Normal

**Produkt:** File Black  
 Varenummer 50-12327-503-0PM  
 Størrelser 39-48  
 Standard EN ISO 20347: OB SRC A E FO  
 Sålemateriale 1-lags PU  
 Ydermateriale PU-belagt læder  
 Læst M-50 Normal



OB



**Produkt:** File White  
 Varenummer 50-12327-502-96W  
 Størrelser 35-38  
 Standard EN ISO 20347: OB SRC A E FO  
 Sålemateriale 1-lags PU  
 Ydermateriale Mikrofiber  
 Læst M-50 Normal

**Produkt:** File White  
 Varenummer 50-12327-503-96W  
 Størrelser 39-47  
 Standard EN ISO 20347: OB SRC A E FO  
 Sålemateriale 1-lags PU  
 Ydermateriale Mikrofiber  
 Læst M-50 Normal



OB





FLEX ENERGY  3D-dry 

**Produkt:**

Varenummer  
Størrelser  
Standard  
Sålemateriale  
Ydermateriale  
Læst

**Fly Blue Roller**

35-12190-482-91H  
35-38  
EN ISO 20347: 02 SRC FO  
1-lags PU  
Tekstil  
M-35 Normal

**Fly Blue Roller**

37-12190-483-91H  
39-47  
EN ISO 20347: 02 SRC FO  
1-lags PU  
Tekstil  
M-37 Normal



02

FlexEnergy  
55%  
returenergi



FLEX ENERGY  3D-dry

**Produkt:**

Varenummer  
Størrelser  
Standard  
Sålemateriale  
Ydermateriale  
Læst

**Fly Black**

35-12196-482-91M  
35-38  
EN ISO 20347: 02 SRC FO  
1-lags PU  
Tekstil  
M-35 Normal

**Fly Black**

37-12196-483-91M  
39-48  
EN ISO 20347: 02 SRC FO  
1-lags PU  
Tekstil  
M-37 Normal



02

FlexEnergy  
55%  
returenergi



FLEX ENERGY  3D-dry

**Produkt:**

Varenummer  
Størrelser  
Standard  
Sålemateriale  
Ydermateriale  
Læst

**Fly BW**

35-12192-482-91M  
35-38  
EN ISO 20347: 02 SRC FO  
1-lags PU  
Tekstil  
M-35 Normal

**Fly BW**

37-12192-483-91M  
39-47  
EN ISO 20347: 02 SRC FO  
1-lags PU  
Tekstil  
M-37 Normal



02

FlexEnergy  
55%  
returenergi





# Sievis arbejdsfodtøj

## Til arbejde og fritid

Sievis sortiment af arbejdsfodtøj er designet til brugere, som vil have kvalitetsfodtøj både til arbejdet og i fritiden. Fodtøjet i Fly-sortimentet har et FlexEnergy®-flekselement, som absorberer den opståede bevægelsesenergi og sender den tilbage, hvilket gør Fly-fodtøjet let, sporty og behageligt at have på fødderne. Fly Blue Roller-modellen er desuden udstyret med snøremekanismen BOA® Fit System.



<b>Produkt:</b>	<b>Mark</b>
Varenummer	36-12010-103-63M
Størrelser	40-48
Sålemateriale	1-lags PU
Ydermateriale	Overlæder
Læst	M-36 Normal



<b>Produkt:</b>	<b>Track</b>
Varenummer	38-12173-463-45M
Størrelser	39-48
Standard	EN ISO 20347: 01 SRC FO
Sålemateriale	1-lags PU
Ydermateriale	Overlæder
Læst	M-38 Normal



01



<b>Produkt:</b>	<b>Street</b>
Varenummer	38-12171-463-45M
Størrelser	39-48
Standard	EN ISO 20347: 01 SRC FO
Sålemateriale	1-lags PU
Ydermateriale	Overlæder
Læst	M-38 Normal



01



<b>Produkt:</b>	<b>Racer TR Soft</b>	<b>Racer TR Soft</b>
Varenummer	44-12107-132-25M	44-12107-133-25M
Størrelser	35-38	39-48
Standard	EN ISO 20347: 01 SRC FO	EN ISO 20347: 01 SRC FO
Sålemateriale	2-lags PU/RU	2-lags PU/RU
Ydermateriale	Spaltlæder	Spaltlæder
Læst	M-44 Normal	M-44 Normal



TractionPro®

FlexEnergy  
55%  
returenergi

01

# Komfort til mange slags arbejdsdage

Til Sievis sortiment i arbejdsfodtøj er der lanceret en ny vandtæt GORE-TEX-ankelstøvle GT 58. Ankelstøvlen har Sievi TractionPro®-friktionssål, som bevarer grebet ved bevægelser på forskellige overflader. Samtidig med at både udseendet og sålen er fornyet, fås den populære Soft Solid-vinterstøvle nu i størrelse 35-48. Også Boot Winter-støvlerne har en ny moderne formgivet mikroporøs sål, som absorberer stød fortræffeligt og også er skridsikker.



**Produkt:** Frost  
**Varenummer** 38-12613-523-45M  
**Størrelser** 39-48  
**Standard** EN ISO 20347: 01 SRC  
**Sålemateriale** 1-lags PU/TR  
**Ydermateriale** Overlæder  
**Læst** M-38 Normal



01



**Produkt:** Spike Soft  
**Varenummer** 46-12276-142-33M  
**Størrelser** 38  
**Standard** EN ISO 20347: 0B  
 SRC A FO CI WRU  
**Sålemateriale** 1-lags PU  
**Ydermateriale** Nubuck  
**Læst** M-46 Normal

**Spike Soft**  
**Varenummer** 46-12276-143-33M  
**Størrelser** 39-47  
**Standard** EN ISO 20347: 0B  
 SRC A FO CI WRU  
**Sålemateriale** 1-lags PU  
**Ydermateriale** Nubuck  
**Læst** M-46 Normal



0B



**Produkt:** GT 58  
**Varenummer** 44-12855-132-71M  
**Størrelser** 35-38  
**Standard** EN ISO 20347:2022 06  
 SR FO HRO  
**Sålemateriale** 2-lags PU/RU  
**Ydermateriale** Overlæder  
**Læst** M-44 Normal

**GT 58**  
**Varenummer** 44-12855-133-71M  
**Størrelser** 39-48  
**Standard** EN ISO 20347:2022 06  
 SR FO HRO  
**Sålemateriale** 2-lags PU/RU  
**Ydermateriale** Overlæder  
**Læst** M-44 Normal



TractionPro®

06







**Produkt:** **Soft Solid**  
 Varenummer 49-12296-402-0PM  
 Størrelser 35-38  
 Standard EN ISO 20347:2022 O2 SR FO CI  
 Sålemateriale 1-lags PU  
 Ydermateriale PU-belagt læder  
 Læst M-49 Normal

**Produkt:** **Soft Solid XL**  
 Varenummer 49-12296-403-0PM  
 Størrelser 39-48  
 Standard EN ISO 20347:2022 O2 SR FO CI  
 Sålemateriale 1-lags PU  
 Ydermateriale PU-belagt læder  
 Læst M-49 XL



**Produkt:** **Boot Winter**  
 Varenummer 49-12018-402-0PM  
 Størrelser 37-38  
 Standard EN ISO 20347:2022 O2 SR FO CI  
 Sålemateriale 1-lags PU  
 Ydermateriale PU-belagt læder  
 Læst M-49 Normal

**Produkt:** **Boot Winter XL**  
 Varenummer 49-12018-403-0PM  
 Størrelser 39-48  
 Standard EN ISO 20347:2022 O2 SR FO CI  
 Sålemateriale 1-lags PU  
 Ydermateriale PU-belagt læder  
 Læst M-49 XL



**Produkt:** **Arktis TR+**  
 Varenummer 48-12402-172-09M  
 Størrelser 35-38  
 Standard EN ISO 20347: 02 SRC FO CI HRO  
 Sålemateriale 2-lags PU/RU  
 Ydermateriale PU-belagt læder/Mikrofiber  
 Læst M-48 Normal

**Produkt:** **Arktis TR XL+**  
 Varenummer 48-12402-173-09M  
 Størrelser 39-47  
 Standard EN ISO 20347: 02 SRC FO CI HRO  
 Sålemateriale 2-lags PU/RU  
 Ydermateriale PU-belagt læder/Mikrofiber  
 Læst M-48 XL



TractionPro®



## Totalt velvære for fødderne i sko fra Sievi

Den patenterede SieviSCANNER måler fodens længde, bredde og anatomi af svangens hvælving ved hjælp af det seneste inden for laserassisteret maskinsynsteknologi.

Ud fra måleresultatet anbefaler SieviSCANNER-systemet passende fodtøj og indlægssåler, der er korrekt anatomisk formet:

- Sievi Dual Comfort Plus Neutral Arch
- Sievi Dual Comfort Plus High Arch
- Sievi Dual Comfort Plus Extra High Arch

Indlægssålerne er designet, så de passer til alt Sievis arbejds- og sikkerhedsfodtøj.

SieviSCANNER-fodskannere findes hos veludstyrede Sievi-forhandlere. Nærmeste målested kan findes på: [www.sievi.com/dk](http://www.sievi.com/dk)

### Sievi Green Comfort-indersåler

Ved fremstillingen af den nye, særdeles bløde Sievi Green Comfort-indersål udgør den anvendte andel af genindvindingsmaterialer 67 % af sålmaterialets vægt. Indersålen overflademateriale er meget slidstærkt polyamid, som leder fugt fra fodoverfladen til indersålens nederste lag. Aktivt kul og sølvtråd eliminerer væksten af mikrober, hvilket gør, at indersålen er antibakteriel og lugtfri. Hælepartiets formgivning holder fodens egen fedtpude optimalt placeret, og indersålen formes straks efter foden og vender tilbage til sin oprindelige form efter brugen. Indersålen er antistatisk og ESD-godkendt, åndbar og kan maskinvaskes ved 40 °C.



**Produkt: Sievi Green Comfort**

Varenummer	00-99515-002-00H	00-99515-003-00H
Størrelser	35-38	39-48
Læst	Normal	Normal

**Produkt: Sievi Green Comfort XL**

Varenummer	00-99517-003-00H	00-99517-004-00H
Størrelser	39-48	49-50
Læst	XL	XL

### Sievi Dual Comfort-indlægssåler

Dual Comfort-indlægssålen består af tre lag:

- Et blødt og behageligt overflademateriale
- et åndbart mellemlag
- et let, formbestandigt og stødabsorberende EVA-bundlag.

Hælen og trædepuden har en PORON®-støddæmpningspude, som absorberer stød udefra og mindsker belastningen. Dual Comfort-indlægssålen er antistatisk og ESD-godkendt. Kan vaskes i hånden.



**Produkt: Sievi Dual Comfort**

Varenummer	00-99525-002-00H	00-99525-003-00H
Størrelser	34-38	39-48
Læst	Normal	Normal

**Produkt: Sievi Dual Comfort XL**

Varenummer	00-99527-003-00H	00-99527-004-00H
Størrelser	39-48	49-50
Læst	XL	XL



# Sievi Dual Comfort Plus 5-lagsstruktur



**Fem skridt til den rette støtte for dine fødder.**

**Sådan sikrer vi perfekt pasform og støtte:**

1. Antibakteriel og hurtigtørrende overfladestof (3 % kulfibre). Forstærkningsstikningen i kanten gør sålen holdbar og vaskbar.
2. Åndbart, fugttransporterende og hurtigtørrende lag
3. Støddæmpende EVA-sål
4. Formbestandigt High Poly-lag
5. Støddæmpende puder af PORON® i hælepartiet og under fodballen. SieviBalance®-svangbuestøtte.

## Sievi Dual Comfort Plus-indlægssåler

SieviBalance®-svangbuestøtte. Der er tre alternative højder i Dual Comfort Plus-indlægssålerne til svangens støtte:

- Neutral Arch til personer med en lav eller neutral svangbue
- High Arch til personer med en høj svangbue
- Extra High Arch til personer med en meget høj svangbue

Dual Comfort Plus-indlægssålen kan vaskes i hånden.



**Produkt: Sievi Dual Comfort Plus: Neutral Arch**

Varenummer	00-99530-002-00H	00-99530-003-00H
Størrelser	35-38	39-48
Læst	Normal	Normal

**Produkt: Sievi Dual Comfort Plus XL: Neutral Arch**

Varenummer	00-99532-003-00H
Størrelser	39-48
Læst	XL



**Produkt: Sievi Dual Comfort Plus: High Arch**

Varenummer	00-99534-002-00H	00-99534-003-00H
Størrelser	35-38	39-48
Læst	Normal	Normal

**Produkt: Sievi Dual Comfort Plus XL: High Arch**

Varenummer	00-99536-003-00H
Størrelser	39-48
Læst	XL



**Produkt: Sievi Dual Comfort Plus: Extra High Arch**

Varenummer	00-99560-002-00H	00-99560-003-00H
Størrelser	35-38	39-48
Læst	Normal	Normal

**Produkt: Sievi Dual Comfort Plus XL: Extra High Arch**

Varenummer	00-99562-003-00H
Størrelser	39-48
Læst	XL

## Andre indlægssåler



DryStep® er en sandalindersål, som er belagt og ESD-godkendt. Passer til DryStep®-sandaler (se side 43). Kan maskinvaskes ved 40 °C.



**Produkt:** DryStep®  
 Varenummer 28-99610-002-00H  
 Størrelser 36-42  
 Læst Normal



**Produkt:** DryStep®  
 Varenummer 29-99610-003-00H  
 Størrelser 39-47  
 Læst Normal



**Produkt:** Pressure Relief  
 Varenummer 00-99523-002-00H  
 Størrelser 35-38  
 Læst Normal

Varenummer 00-99523-003-00H  
 Størrelser 39-48  
 Læst Normal

Pressure Relief-indlægssålen former sig efter foden, så vægten fordeles mere jævnt og belastningen mindskes. Indlægssålen er antistatisk og ESD-godkendt. Kan maskinvaskes ved 40 °C.



**Produkt:** Pelsindlægssål  
 Varenummer 45-99510-002-000  
 Størrelser 35-38  
 Læst Normal

Varenummer 45-99510-003-000  
 Størrelser 39-47  
 Læst Normal

Varm pelsindlægssål af 100 % lammeskind.



**Produkt:** Winter Dual Comfort  
 Varenummer 00-99519-002-00H  
 Størrelser 35-38  
 Læst Normal

Varenummer 00-99521-003-00H  
 Størrelser 39-48  
 Læst XL

Varenummer 00-99521-004-00H  
 Størrelser 49-50  
 Læst XL

Winter Dual Comfort-indlægssålens tekniske lag af aluminium reflekterer varmen effektivt. Indlægssålens EVA-bundlag og de støddæmpende puder af PORON® absorberer stød og mindsker belastningen. Indlægssålen er antistatisk og ESD-godkendt. Kan vaskes i hånden.



# Sievi-sokker

Alle Sievi-sokker opfylder ESD-kravene.

I forbindelse med udviklingen af sokkerne er der særligt taget hensyn til den ergonomiske pasform og at de bliver siddende. Sokkerne har ingen sømme, der gnaver, og de leder fugten kontrolleret bort fra fodens overflade. Der er lagt vægt på Sievi-sokkernes slidstyrke, og de opfylder derfor også kravene til slid. Foruden holdbarheden er brugerkomforten forbedret med dæmpning og flere fleksible områder i både hælen og tåspidsen.

Sievi-sokkerne opfylder ESD-kravene og kravene i EN ISO 20345:2011-standarden. Ved at anvende Sievis ESD-sokker, indlæggssåler og fodtøj sikres det, at den statiske elektricitet, som opsamles i kroppen, aflades kontrolleret via sålekonstruktionen, hvilket kan forebygge beskadigelse af følsomt elektronisk udstyr.

I Sievis sokkesortiment er der anvendt Resistex®-kulstof, som materiale til den elektriske ledning. Resistex®-kulfibrene bortleder den elektriske ladning, som er opstået fra omgivelserne eller via gangbevægelserne. Resistex®-kulfibrenes enestående egenskaber opnås ved at kombinere tekstilfibre og trådet aktivkul, som er elektrisk ledende.



**Produkt: Bomuldssokker**

Varenummer 00-99360-003-00M  
Størrelser 36-39, 40-42, 43-46

Kan maskinvaskes ved 40 °C, må ikke tørretumbles.  
66 % bomuld, 31 % polyamid, 2 % elastan og 1 % kulfibre.



**Produkt: Ankelsok**

Varenummer 00-99372-003-00M  
Størrelser 36-39, 40-42, 43-46

Pakken indeholder to par sokker.  
Kan maskinvaskes ved 40 °C, må ikke tørretumbles.

42 % Microlon®-polyamid, 40 % polyamid, 14 % polypropen, 2 % elastan og 2 % kulfibre.



**Produkt: All Season Merino-sok**

Varenummer 00-99368-003-00M  
Størrelser 36-39, 40-42, 43-46, 47-50

Holdbare sokker til brug året rundt.  
Kan maskinvaskes ved 40 °C, må ikke tørretumbles.  
48 % polyamid, 34 % merinould, 14 % polypropen, 2 % elastan og 2 % kulfibre.



**Produkt: Drytex-sok**

Varenummer 00-99370-003-00M  
Størrelser 36-39, 40-42, 43-46, 47-50

Varme- og fugttransporterende sokker.  
Kan maskinvaskes ved 40 °C, må ikke tørretumbles.  
50 % polyester, 41 % polyamid, 6 % Cordura®-polyamid, 2 % elastan og 1 % kulfibre.



**Produkt: Vintersokker**

Varenummer 00-99364-003-00M  
Størrelser 36-39, 40-42, 43-46

Varme vintersokker. Kan maskinvaskes ved 40 °C, må ikke tørretumbles. 43 % polyester, 29 % polyamid, 19 % merinould, 6 % Cordura®-polyamid, 2 % elastan og 1 % kulfibre.



**Produkt: Brandbeskyttet sok**

Varenummer 00-99374-003-00M  
Størrelser 36-39, 40-42, 43-46

Brandbeskyttede sokker. Opfylder kravene i henhold til EN ISO 14116:2015 Index 2-standarden. Kan maskinvaskes ved 40 °C, må ikke tørretumbles. 49 % Preox-fibre, 27 % polyamid, 21 % Kevlar®, 2 % elastan og 1 % kulfibre.



**Produkt: Sievi filtinderstøvler**

Varenummer 00-99800-002-OHU  
Størrelser 35-38  
Varenummer 00-99800-003-OHU  
Størrelser 39-48

Farve mørkegrå, kan maskinvaskes ved 40 °C. Filt.

## STØRRELSESTABEL

PARIS	34	35	36	37	38	39	40	41	42	43	44	45	46	47	48	49	50
LONDON	2	2 ½	3	3 ½	4	5	6	7	8	9	10	11	12	13	14	15	16
MONDOPOINT	215	222	229	236	242	249	256	262	269	276	282	289	296	302	309	316	322

## Tilbehør



**Produkt:** Skofedt  
Varenummer 00-99400-000-000  
125 ml

Imprægnering af sømme og læder.  
Gifffrit, indeholder ikke silikone.  
Farveløst.



**Produkt:** Sort skosvætte  
Varenummer 00-99410-000-000  
75 ml

Plejer og nærer læderet samt  
bevares dets robusthed. Også  
egnet til pleje af GORE-TEX-fodtøj.



**Produkt:** Spray til skoleje  
Varenummer 00-99411-000-000  
300 ml

Vandbaserede skobeskyttelse danner en  
usynlig beskyttelse mod snavs og fugt, uden  
at overfladen føles anderledes eller udseendet  
forandres. Passer til sko af mokka, nubuck,  
læder, kunstlæder eller tekstil.



**Produkt:** Snørebånd

sort	00-99080-000-00M	80 cm
	00-99090-000-00M	90 cm
	00-99110-000-00M	110 cm
	00-99160-000-00M	160 cm
sort/grå	00-99100-000-00H	100 cm
	00-99120-000-00H	120 cm
gnistsikre snørebånd	00-99085-000-50M	85 cm
	00-99120-000-50M	120 cm

Emballagen indeholder 2 par snørebånd.  
Vælg længde efter fodtøjets model.



**Produkt:** Therm-ic-batterier  
og oplader  
Varenummer 00-99911-000-000

Indeholder 4 batterier og oplader  
(nok til ét par støvler) til brug for  
varmesystemet i Alaska Thermo-  
støvlen. Oplades i en stikkontakt.



**Produkt:** Devisys Blue  
Ice-isbeslag  
Varenummer 00-99751-002-00M  
Størrelser 37-40  
Varenummer 00-99751-003-00M  
Størrelser 41-44, 45-48

Mindsker effektivt faren for at glide.  
Devisys Blue Ice-isbeslag passer til alt  
fodtøj og er nemme at tage af og på.



## DEN NYE EN STANDARD-TABEL EN ISO 20345:2022 OG EN ISO 20347:2022

SIKKERHEDSFODTØJ	NY							NY				NY						
	SB	S1	S1P	S1PS	S1PL	S2	S2P	S3	S3S	S3L	S4	S5	S5S	S5L	S6	S7	S7S	S7L
Sålens greb, flisegulv med flydende sæbe, NaLS (sæbeagtig)	•	•	•	•	•	•	•	•	•	•	•	•	•	•	•	•	•	•
Tåkappe (200 J/15 000 N)	•	•	•	•	•	•	•	•	•	•	•	•	•	•	•	•	•	•
Lukket hæl		•	•	•	•	•	•	•	•	•	•	•	•	•	•	•	•	•
Støddæmpning/hæleelasticitet E		•	•	•	•	•	•	•	•	•	•	•	•	•	•	•	•	•
Antistatisk A		•	•	•	•	•	•	•	•	•	•	•	•	•	•	•	•	•
Vandafvisende overdel WPA						•	•	•	•	•				•	•	•	•	
Mønstreret ydersål								•	•	•		•	•			•	•	
Sømværn i stål P			•				•	•				•				•		
Sømværn i "ikke-metal" (Ø 3,0 mm søm) PS				•					•			•					•	
Sømværn i "ikke-metal" (Ø 4,5 mm søm) PL					•					•				•			•	
Vandtæt WR														•	•	•	•	
Gummi/PU-overdelsmateriale											•	•	•	•			•	

ARBEJDSFODTØJ	NY					NY								
	0B	01	02	03	03S	03L	04	05	05S	05L	06	07	07S	07L
Sålens greb, flisegulv med flydende sæbe, NaLS (sæbeagtig)	•	•	•	•	•	•	•	•	•	•	•	•	•	•
Tåkappe (200 J/15 000 N)														
Lukket hæl		•	•	•	•	•	•	•	•	•	•	•	•	•
Støddæmpning/hæleelasticitet E		•	•	•	•	•	•	•	•	•	•	•	•	•
Antistatisk A		•	•	•	•	•	•	•	•	•	•	•	•	•
Vandafvisende overdel WPA			•	•	•	•								
Mønstreret ydersål				•	•	•		•	•	•		•	•	•
Sømværn i stål P				•				•				•		
Sømværn i "ikke-metal" (Ø 3,0 mm søm) PS					•			•				•		
Sømværn i "ikke-metal" (Ø 4,5 mm søm) PL						•			•				•	
Vandtæt WR											•	•	•	•

### Standardens væsentligste ændringer

<b>PS</b> Sømværn i tekstil (søm 3,0 mm)	<b>PL</b> Sømværn i tekstil (søm 4,5 mm)	<b>SR</b> Sålens greb, flisegulv, glycerol	<b>WPA</b> Vandafvisende overdel
<b>WR</b> Vandtæt	<b>FO</b> Sålens oliebestandighed	<b>SC</b> Næsekappe	<b>LG</b> Stigegreb

### EN ISO 20345:2011 og EN ISO 20347:2012:

BESKYTTELSESEGSKAB	Sikkerhedsfodtøj EN ISO 20345:2011								Arbejdsfodtøj EN ISO 20347:2012						
	SB	S1	S1P	S2	S2P	S3	S4	S5	0B	01	02	03	04	05	
Sålens greb	•	•	•	•	•	•	•	•	•	•	•	•	•	•	
Tåkappe (200 J/15 000 N)	•	•	•	•	•	•	•	•							
Oliebestandig sål FO		•	•	•	•	•	•	•							
Lukket hæl		•	•	•	•	•	•	•		•	•	•	•	•	
Antistatisk A (100 kΩ - 1000 MΩ)		•	•	•	•	•	•	•		•	•	•	•	•	
Støddæmpning E (min. 20 J)		•	•	•	•	•	•	•		•	•	•	•	•	
Vandafvisende overlæder				•	•	•	•	•			•				
Profileret slidsål						•		•				•		•	
Modstanden mod sømgennemtrængning P (1100 N)			•		•	•		•				•		•	
Materiale gummi/PU							•	•					•	•	
Ekstra egenskab: Oliebestandig sål FO									•	•	•	•	•	•	

### Tillægsegenskaber

<b>HRO</b> Fodtøjets sål tåler varme op til 300 °C.	<b>SRC</b> Grebet på fodtøjets sål er både testet på et keramisk underlag og et stålunderlag i henhold til kravene i standarden.	<b>CI</b> Fodtøjets kuldeisolering er testet i henhold til kravene i standarden.	<b>WG</b> Skoene beskytter under svejsearbejde mod de forekommende varmerisici og smeltmetalstænk i henhold til EN ISO 20349-2:2017-standard.	<b>M</b> Fodtøjet beskytter ved stød mod vristen i overensstemmelse med standarden EN ISO 20345:2011.
--	---	---	--	--

# Førende sikkerhedsteknologi og suveræn brugskomfort



## FlexStep® - greb og fleksibilitet i arbejdet

Det mikroporøse FlexStep® sålemateriale, der er udviklet af Sievi, bevarer sin fremragende støddabsorberingsevne og fleksibilitet selv i omgivelser med hård frost. Konstruktionen i den fleksible FlexStep® sål hjælper til at forebygge belastninger og dæmper stød, som ellers mærkes op i fødderne og ryggraden. Der er en fleksibel FlexStep® sål i alt fodtøj fra Sievi.



## PrimaLoft® - den bedste varmeisolering i sin klasse

Der anvendes for 90 procent's vedkommende genbrugsmaterialer ved fremstillingen af PrimaLoft®-varmeisolering. Den vandafvisende, åndbare og meget lette PrimaLoft®-varmeisolering holder fødderne tørre i alle omgivelser.



## SieviAir® - lader fødderne ånde

SieviAir®-sålen, der er udviklet og patenteret af Sievi, leder den fugt, som føddernes opvarmning afgiver, ud via de strømkanaler, der er i siden af sålen. Indersålen er perforeret, og under den er der et filter, som har forbindelse til strømkanalerne. Ved hvert skridt presses filteret lidt sammen, og når foden løftes, vender det tilbage til den oprindelige form. Pumpningen fremmer fodtøjets ventilering.



## Snøremekanismen BOA® Fit System

Snøremekanismen BOA® Fit System består af tre dele: Mikrojusterbart hjul, superstærkt let bånd og styringer, som kun forårsager ringe friktion. Den enestående sammensætning er beregnet til at garantere en hurtigt, ubesværet og nøjagtig pasform.



## GripStep - det enestående skridsikre valg

Sievis GripStep er en enestående sålkonstruktion med kombineret slidbane, som maksimerer grebet via det mikroporøse polyuretans og TR-gummiets friktionsegenskaber. Sålen bider sig godt fast i kolde og glatte overflader. Takket være den dobbelte konstruktion er sålen også meget fleksibel og støddæmpende.



## GORE-TEX - med garanti vandtæt

GORE-TEX-føret er et enestående vandtæt fórmateriale, som lader foden ånde, men samtidigt holder fugten ude af fodtøjet. Det er markedets eneste membrankonstruktion, hvis funktionalitet og komfort testes systematisk.



## DryStep® - effektiv ventilation til dine fødder

Overfladematerialet i DryStep®-indersålen leder effektivt fugten bort fra foden. DryStep®'s enestående ventilations- og pumpemekanisme holder dine fødder tørre og behagelige.



## Metashield®-vristbeskyttelsen

Metashield®-vristbeskyttelsen er indbygget i fodtøjets struktur, hvor den dæmper stød mod vristen med op til 90 %. Den særdeles fleksible vristbeskyttelse er fremstillet af PORON XRD®-materiale, og kanalerne i strukturen gør, at luften kan cirkulere og fugten ledes bort fra fodtøjet, hvilket gør fodtøjet behageligt at have på. Metashield®-vristbeskyttelsen giver det traditionelle sikkerhedsfodtøj betydelig ekstra beskyttelse uden at gå på kompromis med brugerkomforten.



## 3D-dry® - altid tørre fødder

3D-dry®-fóret, der er udviklet af Sievi, leder fugt væk fra fodens overflade til fórmaterialets andet lag og videre via fodtøjets overdelsstruktur væk fra fodtøjet.



## Hæleelasticitet - lette skridt hver dag

Hæleelasticitet er et krav i standarderne EN ISO 20345:2022 og EN ISO 20347:2022: Fodtøjets støddæmpning skal være mindst 20 J. I al Sievi-fodtøjet er det FlexStep®-sålematerialet, der står bag hæleelasticiteten, som er nærmere beskrevet under punktet FlexStep®.



## SieviBalance® - svangstøtte

SieviBalance®-svangstøtten forbedrer fodtøjets svangstøtte og fodens kontrol, hvilket gør, at belastningen af anklerne mindskes.



## FlexEnergy® - flekser ved hvert skridt

FlexEnergy®-flekselementet er et fleksstykke, der dækker hele hælen, hvorved fodtøjet får maksimal støddabsorbering samt fortræffelig brugskomfort. Elementet absorberer den opståede bevægelsesenergi, og over 55 % af energien sendes tilbage til dit fodtrin. Det er fremstillet af BASF's TPU Infinergy®-produkt, som er verdens første elastiske termoplastiske polyuretan.



## Sievi Spike® pigmekanismen - et sikkert greb i vanskelige omgivelser.

Med den integrerede pigmekanisme kan piggene slås ind og ud uden at tage skoene af.



## Thermo varmesystemet - bevarer arbejds effektiviteten selv i hård kulde

Fodtøj med det integrerede varmesystem holder fødderne varme selv under ekstreme forhold. Det opladelige varmesystem giver på én enkelt opladning varme i op til 22 timer (effektområde 1).



## Sievi TractionPro®-sålen

Sievi TractionPro® er en solid friktionssål, som forbedrer grebet på glatte overflader. Sålens unikke friktionsgummiblanding sammen med FlexStep®-mellemlaget, som er udviklet af Sievi, muliggøre sålens smidighed under alle forhold. Sievi TractionPro®-sålens skarpkantede profil er designet til, at skridtsikkerheden og grebet bevares maksimalt ved færden på forskellige overflader.



## Ankelstøtte

Fodtøjets ankel del er med PORON XRD®-støtte (Lazer Roller High+) eller viskoelastisk memory foam-skum, som tilpasser sig efter brugerens fod, støtter anklen og absorberer slag mod anklen.





### Tåkappe af stål

Tåkappen beskytter tæerne mod nedfaldende genstande og klemninger. Opfylder kravene i EN ISO 20345:2022-standarden: Beskyttelsen mod slag er 200 J og beskyttelsen mod klemning 15 000 N.



### Tåkappe af kompositmateriale

Tåkappen beskytter tæerne mod nedfaldende genstande og klemninger. Opfylder kravene i EN ISO 20345:2022-standarden: Beskyttelsen mod slag er 200 J og beskyttelsen mod klemning 15 000 N. Den metalfrie næsekappe, der er fremstillet af kompositmateriale, isolerer godt mod varme og kulde.



### Tåkappe af aluminium

Tåkappen beskytter tæerne mod nedfaldende genstande og klemninger. Opfylder kravene i EN ISO 20345:2022-standarden: Beskyttelsen mod slag er 200 J og beskyttelsen mod klemning 15 000 N. En tåkappe af aluminium er 50 % lettere end en traditionel tåkappe af stål.



### Sømværn af stål

Sømværnet af stål forebygger, at skarpe genstande trænger gennem sålen. Opfylder kravene i EN ISO 20345:2022-standarden: Modstanden mod sømgennemtrængning er på 1100 N.



### Sømværn af komposittekstil, PL

Modstanden mod gennemtrængning opfylder kravene i EN ISO 20345:2022: Modstanden mod sømgennemtrængning er på 1100 N. Sømværnet testes med et 4,5 mm pyramidespidst søm. Stål beskytter dog bedre mod tyndere søm, og Sievi anbefaler derfor sømværn af stål til mere krævende omgivelser (såsom byggepladser) eller sømværn af PS komposittekstil.



### Sømværn af komposittekstil, PS

Modstanden mod gennemtrængning opfylder kravene i EN ISO 20345:2022: Modstanden mod sømgennemtrængning er på 1100 N. Sømværnet testes med et 3 mm pyramidespidst søm.



### Sålematerialet PU

Sålen på fodtøjet er fremstillet af FlexStep® materiale. Den mikroporøse struktur gør, at etlags polyuretansålen er meget skridsikker, fleksibel og giver en fortræffelig støddæmpning. Varmebestandighed indtil 120 °C.



### Sålematerialet PU/PU

Fodtøjets sål er en særdeles slidstærk tolags polyuretansål, hvor mellemlaget er af støddabsorberende FlexStep®-materiale. Varmebestandighed indtil 120 °C.



### Sålematerialet PU/TPU

De to lag i fodtøjets sål består af polyuretan og elastisk termoplastisk polyuretan. Sålen er slidstærk, og mellemlaget er af støddæmpende FlexStep®-materiale. Varmebestandighed indtil 120 °C.



### Sålematerialet PU/RU

Fodtøjets sål består af polyuretan og nitrilgummi. PU/nitrilgummi-sålen har enestående faste og slidstærke egenskaber. Sålens mellemlag er af støddæmpende FlexStep®-materiale. Varmebestandighed indtil 300 °C.



### Olie- og kemikaliebeskyttelse

Fodtøjets sål er modstandsdygtig over for olie og en række kemikalier. Oliebestandigheden opfylder kravene i henhold til EN ISO 20345:2022-standarden.



### Vandafvisende

I fodtøjet anvendes der vandafvisende overflademateriale. Modstanden mod vandgennemtrængning opfylder kravene i EN ISO 20345:2022-standarden.



### Varmt fór

Fodtøjet egner sig til kolde omgivelser. Det isolerende materiale er alt efter modellen lammuld, syntetisk pels eller PrimaLoft®-varmeisolering.



### Varmebestandig

Fodtøjet er også egnet til anvendelse i varme miljøer. Sievis friktionssål, der er fremstillet af nitrilgummi, tåler varme op til 300 °C.



### Lynlås

Fodtøjet har en lynlås, som gør det lettere at tage på og af.



### Antistatisk

Det antistatiske fodtøj afleder kontrolleret den statiske elektricitet, som er akkumuleret i kroppen. Modstandsområdet er på 100 kΩ - 1000 MΩ.



### ESD

ESD-fodtøjet afleder via sålens konstruktion og bortkanaliserer sikkert den statiske elektricitet, der ophobes i kroppen. Grænseværdierne på Sievi ESD-fodtøjets modstand, som er på 100 kΩ - 35 MΩ, er strammere end på antistatisk fodtøj (IEC 61340-5-1). Ved hjælp af ESD-fodtøjet kan beskadigelse af følsomt elektronisk udstyr forebygges.



### Metalfri

Der er ikke anvendt metaldele i fodtøjet, og det får derfor ikke metaldetektorer til at reagere.



### DUAL Comfort-indlægssål

Indlægssålen består af tre lag: Et blødt overflademateriale, et åndbart mellemlag samt et let, støddabsorberende EVA-bundlag. Hælen og trædepuden har en PORON®-støddæmpningspude, som dæmper stød udefra og mindsker belastningen.



### ALU-indlægssål

Sievi ALU-indlægssålen har et varmeisolerende aluminiumslag. Indlægssålens aluminiumsmembran reflekterer kulden udad og varmen indad.

Sievi-kataloget er trykt med miljøvenlige hensyn.



[www.sievi.com](http://www.sievi.com)



### Sievin Jalkine Oy

Korhosenkatu 24  
FI-85310 SIEVI AS.  
Tel. 08-488 11  
Phone int. +358-8-488 11  
E-mail: [info@sievi.com](mailto:info@sievi.com)



### Sievi AB

Kristallen  
Axel Johanssons gata 4-6  
SE-754 50 UPPSALA  
Tel. 018-200 220  
E-mail: [info.se@sievi.com](mailto:info.se@sievi.com)



### Sievi AS

Kjeller Vest 3  
NO-2007 KJELLER  
Tel. 952 48 000  
E-mail: [info.no@sievi.com](mailto:info.no@sievi.com)



### Sievi GmbH

Hochbergweg 11  
DE-89518 HEIDENHEIM  
Tel. +49 (0) 7321 - 355 828 -0  
Fax +49 (0) 7321 - 355 828 -1  
E-mail: [info.de@sievi.com](mailto:info.de@sievi.com)



### Sievi UK

South  
Tel. 07500-775 515  
North  
Tel. 07814-726 700  
E-mail: [info.uk@sievi.com](mailto:info.uk@sievi.com)



### Sievi DK

Tel. 20 70 00 14  
E-mail: [info.dk@sievi.com](mailto:info.dk@sievi.com)



### Sievi Netherlands

Tel. +31 683 272 272  
E-mail: [info.nl@sievi.com](mailto:info.nl@sievi.com)



### Sievi Belgium

Tel. +32 14 73 50 75  
E-mail: [info.be@sievi.com](mailto:info.be@sievi.com)



### Sievi Baltic

Tel. +372 56 46 60 09  
E-mail: [info.ee@sievi.com](mailto:info.ee@sievi.com)