





## Sievi – Hiilgav ajalugu, vastutustundlik tulevik

Turvajalatsite valmistamise mõte tekkis Sievi juhtkonnal 1964. aastal Helsingi laevatehase külastusel kui nad nägid, et laevaehitajad vajavad seda tüüpi jalatseid. Peagi otsustati hakata tootma turvajalatseid. Sievi on sellest ajast peale keskendunud töötavise- ja ohutuseemadele ning kehtestanud end juhtiva tootjana Põhja-Euroopa turul, tootes igal aastal Sievis ja Oulainenis asuvates tehastes üle 1,1 miljoni paari jalatseid.

Sievi lugu sai alguse ühest ideest: pakkuda Soome töölistele kohalikke olusid arvetades turvalisi, mugavaid ja vastupidavaid turvajalatseid. Sievi on aastakümneid teinud uurimis- ja arendustööd, et tagada oma toodete vastavus kõrgeimatele kvaliteedi- ja ohutusstandarditele. Ettevõtte pühendumus kvaliteedile väljendub toodete vastupidavuses ja mugavuses.

### **SAMM EDASI VASTUTUSTUNDLIKUMA HOMSE SUUNAS**

Sievi vastutustundlikkuse aruanne 2020–2022 peegeldab ettevõtte tugevat pühendumust jätkusuutlikule äritegevusele. Sievi jätkab Soomes valmistatud kvaliteetsete toodete tootmist ja kannab samas vastutust keskkonna, kogukonna ja töötajate eest. Sievi liitus 2023. aasta juunis Leather Working Groupi organisatsiooni liikmeks. Leather Working

Group on ülemaailmne mittetulunduslik organisatsioon, mis on pühendunud valdkonna parimate tavade edendamisele ja keskkonnamõjude minimeerimisele kogu nahatöötlemise väärtusahelas.

Sievi tugev ajalugu ühendub innovatsiooni ja tehnoloogia kasutamisega. Ettevõtte investeerib pidevalt uutesse lahendustesse, mis parandavad turvajalanõude kestvust ja kasutusmugavust. See tähendab näiteks kergemaid kuid tugevaid materjale, ergonomilist disaini ja spetsiaalseid omadusi, mis aitavad oma ala professionaalidel täita keerulisi tööülesandeid veelgi turvalisemalt ja tõhusamalt.

Üle poole sajandi pikkune kogemus turvajalanõude valmistamises on muutnud Sievist valdkonna juhtiva ettevõtte, mis ei paku mitte ainult professionaalidele ohutust, vaid kannab ka vastutust ümbritseva maailma eest. Selle näiteks on kataloogis olevad Racer EcoTech® turvajalanõud, mis on spetsiaalselt valmistatud taaskasutatud materjalidest, ohutust unustamata.

**Sievi lugu jätkub – tugevamana ja vastutustundlikumana kui kunagi varem.**





## ANDMEID SIEVI KOHTA

- Asutatud 1951. aastal
- Toodab üle miljoni jalatsipaari aastas
- Tootmisvõimsus üle 5 500 paari päevas
- Valikus enam kui 200 toodet
- Annab tööd üle 500 inimesele
- Kontserni käive umbes 161 milj. eurot
- Ekspordi osakaal umbes 50 %
- Ligi 260 000 jalatsipaari sisaldav täisautomatiseeritud robotladu tagab kiired ja täpsed tarned
- Tootmisettevõtted tegutsevad Sievis ja Oulainenis

## SERTIFIKAADID

**ISO 9001** kvaliteedisüsteem: tooted valmistatakse alati ühesuguse tootmismeetodi kohaselt ühtlase kvaliteediga ja kõrgetasemelistest materjalidest. Kvaliteeti on võimalik kontrollida tootmise igas faasis. Sievi on esimene jalatsivabrik Euroopas, mis on saanud nimetatud sertifikaadi.

**ISO 14001** -sertifitseeritud keskkonnasüsteem: Sievi on võtnud esimese Euroopa jalatsivabrikuna kasutusele ISO 14001 -sertifitseeritud keskkonnasüsteemi. See kindlustab, et seoses tootmise ja materjali hankimisega tekkivad keskkonnamõjud on minimeeritud.

**ISO 45001** sertifikaat: Sievi tööohutust ja -tervishoidu juhitakse vastavalt standardile ISO 45001. Tervise- ja ohutusriske hinnatakse regulaarselt ning tööõnnetusi püütakse aktiivselt ennetada. Töötajate tervist jälgitakse ja töövõimet toetatakse koostöös töötervishoiuasutustega.

Tutvu Sievi vastutusuaruandega aadressil [www.sievi.com](http://www.sievi.com).



365

1 000 000+



500+



24h

5 500+



161M



200+



50%



Üleeuroopalise CE kvaliteedimärgiga märgistatud jalatsid vastavad standarditele EN ISO 20345:2022 või EN ISO 20347:2022, nagu leheküljel 53 toodud tabelites näidatud.





# Sievi – turva- ja tööjalatsid on tööohutuse aluseks

## Sisukord:

### TURVAJALATSID

Sievi Lazer® kollektsoon	6
Sievi Cobra® kollektsoon	7
Racer EcoTech® kollektsoon	8
Sievi TractionPro® kollektsoon	10
Sievi AirRacer ja SieviAir® kollektsoonid	12
GORE-TEX kollektsoon	14
Cobra GORE-TEX kollektsoon	16
Sandaalid	18
Kingad	19
Sievi Roller kingad	22
Sievi Roller poolsaapad	25
Poolsaapad	26
Kuumuskindlad	28
Sievi MGuard® Roller kollektsoon	30

### Spetsiaaljalatsid:

Asfaldi- ja katusetööd	31
Saekaitse	31
Kustutamine ja päästetööd	31
Operatiiv- ja muud turvasaapad	32
Integreeritud naastud	33
Talvejalatsid	34
WhiteLine kollektsoon	38
Veekindlad turvakummikud	40

### TÖÖJALATSID

Veekindlad kerged kummikud	41
Kerged tööjalatsid	42
Sievi Fly kollektsoon	44
Integreeritud naastud	46
Talvejalatsid	47

### MUUD

SieviSCANNER	48
Sisetallad	48
Sokid	51
Lisatarvikud	52
Kingapaelad	52
Suuruste tabel ja EN standardid	53
Jalatsite omadused	54



- |  |                                    |
|--|------------------------------------|
| 1. BOA® Fit System-kinnitusmehhanism                       | 6. Polsterdatud keel ja sääre serv |
| 2. Kerge ja anatoomiliselt sobiv alumiiniumist varbakaitse | 7. Torkekaitse                     |
| 3. PU-ga kaetud ninaosa                                    | 8. Sievi Dual Comfort sisetald     |
| 4. Kummihaardetald Sievi TractionPro®                      | 9. Metashield® põiakaitse          |
| 5. FlexEnergy® pehmeduselement                             | 10. Sievi memory foam pahklukaitse |





# TOOTEOTSING

Leia tootele turvaklass

## TURVAJALATSID

KOTAD			
Klass	Mudel	Nimi	Lehekülg
SB	52933	Riff	17
SB	52933	Riff White	39

SANDAALID			
Klass	Mudel	Nimi	Lehekülg
S1	52162	Sievi Promo TR	10
S1	52227	Targa	17
S1	52236	Relax CT White XL	39
S1	52385	SieviAir R4 Roller	12
S1	52520	SieviAir Galaxy 1 XL	13
S1	52524	SieviAir Roller XL	13
S1P	52236	Relax XL	18
S1P	52305	Cobra 1 Roller+	7
S1P	52363	Racer Free TR Roller	11
S1P	52523	SieviAir Roller XL	13
S1PL	52236	Relax CT XL	18
S1PS	52154	Sievi SpiderX 5+	18

KINGAD			
Klass	Mudel	Nimi	Lehekülg
S1	52120	Vent White Roller	38
S1	52124	Sievi Viper 1+	17
S1	52378	SieviAir R2 Roller	12
S2	52128	Alfa White	39
S2	52190	Rival	19
S2	52203	Alfa	19
S2	52204	Auto	19
S2	52238	Auto XL	19
S2	52342	Sievi Racer TR	11
S3	52102	Zone 2+	21
S3	52125	Viper Roller+	22
S3	52137	Sievi Viper 2+	20
S3	52156	Sievi Roller+	24
S3	52171	Sievi Viper 3	20
S3	52173	Planar 1	20
S3	52184	Sweet Roller+	23
S3	52187	Sievi Viper 4	20
S3	52191	Viper 3 Roller	24
S3	52301	Cobra 2 Roller+	7
S3	52308	Runner Roller TR+	7
S3	52311	Lazer Roller+	6
S3	52343	Racer TR Roller	11
S3	52357	Sievi Terrain	21
S3	52375	SieviAir R3 Roller	12
S3	52401	AL Hit 2 XL+	28
S3	52417	Spider Roller XL+	11
S3	52425	MGuard Roller XL+	30
S3	52531	Mustang Roller+	22
S3	52643	Matador XL+	21
S3	52821	Sievi GT Roller+	14
S3	52841	Cobra GT Roller+	16
S3L	52156	Sievi Roller XL+	24
S3L	52366	Racer EcoTech	8
S3L	52772	Sievi Elixir XL+	21
S3S	52354	Sweet RX Roller	23

POOLSAAPAD			
Klass	Mudel	Nimi	Lehekülg
SB P	52863	Spike GT Roller	33
S1P	52371	SieviAir R5H Roller	12
S2P	52413	Asphalt Roller XL+	31
S3	52104	Zone 2 High+	27
S3	52135	Planar 3	26
S3	52157	Sievi Roller High XL+	25
S3	52185	Roller High+	25
S3	52303	Cobra Roller High+	7
S3	52313	Lazer Roller High+	6
S3	52409	AL Hit 4 XL+	28
S3	52415	AL Hit Roller XL+	29
S3	52427	MGuard RollerH XL+	30
S3	52451	Hiker Roller XL+	36
S3	52645	Matador High XL+	27
S3	52825	GT Roller High+	14
S3	52827	Cobra GT RollerH+	16
S3L	52368	Racer EcoTech H	8
S3L	52774	Sievi Elixir High XL+	27
S3S	52122	ViperX High+	27
S3S	52150	ViperX Roller H+	25
S7	52833	GT 2 XL+	15

## Toodekoodvõti

LIIST MUDEL TALD PEALISMATERJAL

43-52156-113-08M

SAAPAD JA SÄÄRSAAPAD			
Klass	Mudel	Nimi	Lehekülg
SB P	52279	Sievi Spike 3	33
S3	52039	Offshore CT XL+	32
S3	52085	AL Hit 9 XL+	37
S3	52387	Rescue TR Roller+	32
S3	52423	Alaska Thermo XL+	34
S3	52433	Alaska Roller XL+	34
S3	52435	AL Hit 7 XL+	29
S3	52445	MGuard RollerW XL+	30
S3	52459	AL Hit 6 XL+	36
S3	52477	AL Hit Weld XL+	29
S3L	52292	Solid IN CT XL+	32
S3L	52294	Solid CT XL+	36
S3L	52782	Storm XL+	37
S3S	52432	Alaska TRX XL+	34
S4	51010	Light Boot White	39
S4	51010	Light Boot Olive	40
S5	51009	Light Boot Olive	40
S5	51212	Light Boot Black	40
S7	52853	GT 25 XL+	15
S7	52859	Alaska GT Roller XL+	35
F1 P T	52481	AL GT Fire XL+	31
S3 / F1 P	52813	AL GT Timber XL	31

## TÖÖJALATSID

KOTAD			
Klass	Mudel	Nimi	Lehekülg
OB	12203	Monica 2	42
OB	12327	File Black	43
OB	12327	File White	43

SANDAALID			
Klass	Mudel	Nimi	Lehekülg
OB	12146	Art 2	43
OB	12156	Ion Black 2	43
OB	12157	Rom 2	43
OB	12225	Active	42
O1	12202	Ballerina 2	42

KINGAD			
Klass	Mudel	Nimi	Lehekülg
	12010	Mark	45
O1	12171	Street	45
O1	12173	Track	45
O1	12107	Racer TR Soft	45
O2	12190	Fly Blue Roller	44
O2	12192	Fly BW	44
O2	12196	Fly Black	44

POOLSAAPAD			
Klass	Mudel	Nimi	Lehekülg
OB	12276	Spike Soft	46
O1	12613	Frost	46
O6	12855	GT 58	46

SAAPAD JA SÄÄRSAAPAD			
Klass	Mudel	Nimi	Lehekülg
O2	12018	Boot Winter XL	47
O2	12296	Soft Solid XL	47
O2	12402	Arktis TR XL+	47
O4	41012	Light Boot Black	41
O4	41212	Light Boot Laces	41
O5	41211	Light Boot Camo	41



MGuard RollerH XL+ S3 HRO

Jätame endale õiguse teha kollektsoonides muutusi. Trükitehnoloogilistel põhjustel võib fotodel ähtav värv erineb mõnede toodete tegelikust värvitoonist. Lisainfot aadressil [www.sievi.com](http://www.sievi.com).



# Sievi Lazer®

## Uuenduslik elastsus ja turvalisus

Uued Sievi Lazer® turvajalatsid sobivad mitmekülseteks tööülesanneteks. Uus kannakonstruktsioon võimaldab jaltsil suurepäraselt painduda. FlexEnergy®-pehmeduselement on nähtav jalatsipõhjas olevate avade kaudu, mis tagavad elemendile rohkem liikuvust ja suurendab seeläbi talla painduvust. Sievi TractionPro®-libisemiskindel tald tagab tippasemel pidavuse ja talla kulumiskindluse. Talla mustri kujundus on spetsiaalselt loodud haarduma erinevatel pindadel nagu märg, libe ja õline.

Sievi Lazer® poolsaabastel on uus BOA® Fit System L+1 kinnitussüsteem, mis on spetsiaalselt sobilik saabastele. L+1 pakub parimat vastupidavust löökidele, hõõrdumisele ja mustusele. Sievi Lazer®-saabastel on integreeritud pahklutugi. Toel on eelvormitud kahekihiline konstruktsioon, mille sisemine kiht kohandub jala kujuga, suurendades omakorda kasutusmugavust. Välimine kiht on vastupidavast PORON XRD® -materjalist, mis kaitseb pahkluid väliste pörutuste eest.



FLEX ENERGY 3D-dry BOA

### Toode:

**Lazer Roller+ S3**  
 Tootenumber 43-52311-372-92M  
 Suurus 35-38  
 Standard EN ISO 20345:2022 S3

Varbakaitse  
 Naelakaitse  
 Tallamaterjal  
 Pealismaterjal  
 Liist

Komposiit  
 Teras  
 2-kihiline PU/RU  
 Mikrokiud  
 M-43 Normaalne

### Toode:

**Lazer Roller+ S3**  
 Tootenumber 43-52311-373-92M  
 Suurus 39-48  
 Standard EN ISO 20345:2022 S3

Komposiit  
 Teras  
 2-kihiline PU/RU  
 Mikrokiud  
 M-43 Normaalne



TractionPro®

S3

FlexEnergy  
 55% energiat  
 juhitakse tagasi



FLEX ENERGY 3D-dry BOA

### Toode:

**Lazer Roller High+ S3**  
 Tootenumber 43-52313-372-92M  
 Suurus 35-38  
 Standard EN ISO 20345:2022 S3

Varbakaitse  
 Naelakaitse  
 Tallamaterjal  
 Pealismaterjal  
 Liist

Komposiit  
 Teras  
 2-kihiline PU/RU  
 Mikrokiud  
 M-43 Normaalne

### Toode:

**Lazer Roller High+ S3**  
 Tootenumber 43-52313-373-92M  
 Suurus 39-48  
 Standard EN ISO 20345:2022 S3

Komposiit  
 Teras  
 2-kihiline PU/RU  
 Mikrokiud  
 M-43 Normaalne



TractionPro®

S3

FlexEnergy  
 55% energiat  
 juhitakse tagasi







<b>Toode:</b>	<b>Runner Roller TR+ S3</b>	<b>Runner Roller TR+ S3</b>
Tootenumber	43-52308-192-09M	43-52308-193-09M
Suurused	35-38	39-48
Standard	EN ISO 20345: S3 SRC HRO	EN ISO 20345: S3 SRC HRO
Varbakaitse	Komposiit	Komposiit
Naelakaitse	Komposiit PL	Komposiit PL
Tallamaterjal	2-kihiline PU/RU	2-kihiline PU/RU
Pealismaterjal	Tekstiil/PU pinnatud nahk	Tekstiil/PU pinnatud nahk
Liist	M-43 Normaalne	M-43 Normaalne



## TractionPro®

# S3



<b>Toode:</b>	<b>Cobra 1 Roller+ S1P</b>	<b>Cobra 1 Roller+ S1P</b>
Tootenumber	43-52305-392-92M	43-52305-393-92M
Suurused	35-38	39-48
Standard	EN ISO 20345: S1 P SRC HRO	EN ISO 20345: S1 P SRC HRO
Varbakaitse	Komposiit	Komposiit
Naelakaitse	Teras	Teras
Tallamaterjal	2-kihiline PU/RU	2-kihiline PU/RU
Pealismaterjal	Mikrokiud	Mikrokiud
Liist	M-43 Normaalne	M-43 Normaalne



## TractionPro®

# S1P

FlexEnergy  
55% energiat  
juhitate tagasi



<b>Toode:</b>	<b>Cobra 2 Roller+ S3</b>	<b>Cobra 2 Roller+ S3</b>
Tootenumber	43-52301-392-92M	43-52301-393-92M
Suurused	35-38	39-48
Standard	EN ISO 20345: S3 SRC HRO	EN ISO 20345: S3 SRC HRO
Varbakaitse	Komposiit	Komposiit
Naelakaitse	Teras	Teras
Tallamaterjal	2-kihiline PU/RU	2-kihiline PU/RU
Pealismaterjal	Mikrokiud	Mikrokiud
Liist	M-43 Normaalne	M-43 Normaalne



## TractionPro®

# S3

FlexEnergy  
55% energiat  
juhitate tagasi



<b>Toode:</b>	<b>Cobra Roller High+ S3</b>	<b>Cobra Roller High+ S3</b>
Tootenumber	43-52303-392-92M	43-52303-393-92M
Suurused	35-38	39-48
Standard	EN ISO 20345: S3 SRC HRO	EN ISO 20345: S3 SRC HRO
Varbakaitse	Komposiit	Komposiit
Naelakaitse	Teras	Teras
Tallamaterjal	2-kihiline PU/RU	2-kihiline PU/RU
Pealismaterjal	Mikrokiud	Mikrokiud
Liist	M-43 Normaalne	M-43 Normaalne



## TractionPro®

# S3

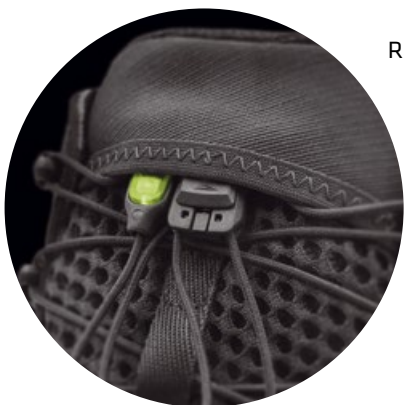
FlexEnergy  
55% energiat  
juhitate tagasi



# RACER EcoTech®

## Samm tuleviku poole

SieviGreen kontseptsiooni alt leiate taaskasutatud materjalidega Sievi tooteid. Esimene SieviGreeni jalatsite sari kannab nime Racer EcoTech®. Selle disain põhineb ideel suurendada taaskasutatud materjalide kasutamist ja leida turvajalatsite tootmisprotsessi jaoks uusi, keskkonnale vähem mõjutavaid lahendusi. Sievi teeb tihedat koostööd oma tarnijatega, otsides alati võimalusi taaskasutatud materjalide kasutamise suurendamiseks tootmises.



Racer EcoTech® jalatsid on varustatud uue kinnitusmehhanismiga Sievi FastLace™, mis on elastse kinnituspaelaga lihtsalt reguleeritav ja mille abil saab usumatult kiirelt ja mugavalt jalanõud jalga.



### Toode:

Tootenumber	44-52366-142-94E
Suurused	35-38
Standard	EN ISO 20345:2022 S3L SR FO
Varbakaitse	Alumiinium
Naelakaitse	Komposiit PL
Tallamaterjal	1-kihiline PU
Pealismaterjal	Tekstiil
Liist	M-44 Normaalne

### Racer EcoTech S3L

### Racer EcoTech S3L

Tootenumber	44-52366-143-94E
Suurused	39-48
Standard	EN ISO 20345:2022 S3L SR FO
Varbakaitse	Alumiinium
Naelakaitse	Komposiit PL
Tallamaterjal	1-kihiline PU
Pealismaterjal	Tekstiil
Liist	M-44 Normaalne



# S3L



### Toode:

Tootenumber	44-52366-142-94E
Suurused	35-38
Standard	EN ISO 20345:2022 S3L SR FO
Varbakaitse	Alumiinium
Naelakaitse	Komposiit PL
Tallamaterjal	1-kihiline PU
Pealismaterjal	Tekstiil
Liist	M-44 Normaalne

### Racer EcoTech H S3L

### Racer EcoTech H S3L

Tootenumber	44-52366-143-94E
Suurused	39-48
Standard	EN ISO 20345:2022 S3L SR FO
Varbakaitse	Alumiinium
Naelakaitse	Komposiit PL
Tallamaterjal	1-kihiline PU
Pealismaterjal	Tekstiil
Liist	M-44 Normaalne



# S3L





**MEIE PAKKEMATERJALIDES  
KASUTATAKSE  
TAASKASUTATAVAID  
MATERJALE KESKMISELT:**

kingakarbid 34 %  
sisetallapakendid 94 %  
transpordikastid 36 %

Kogu pakendites kasutatavat  
pappi võib taaskasutada sarnaselt  
kogutavale kartongile uuesti.

## TAASKASUTUSMATERJALI:





## Sievi TractionPro® tald tagab jalatsitele parima pidamise muutlikes tingimustes

Sievi TractionPro® on tugeva konstruktsiooniga haardetald, mis parandab pidavust libedatel pindadel. Algselt talvetingimusteks kavandatud Sievi TractionPro® on nüüd saadaval ka aastaringseks kasutamiseks Sievi Cobra ja Racer kollektsioonides.

Sievi TractionPro® haardetald kindlustab jalatsiturul leiduvatest mudelitest parima pidamise mistahes tingimustes. Talla ainulaadne haardekummissegu koos Sievi arendatud FlexStep® vahekihiga muudab talla elastseks igasugustes tingimustes. Lisaks konstruktsioonile ja disainile on Sievi TractionPro® talla sügav ja teravaääreline lamelliprofiil kavandatud nii, et see suurendab haarduvust ja parandab pidamist erinevatel pindadel liikumisel.



### Toode:

Tootenumber  
Suurused  
Standard  
Varbakaitse  
Naelakaitse  
Tallamaterjal  
Pealismaterjal  
Liist

### Sievi Promo TR S1

44-52162-132-01M  
36-38  
EN ISO 20345: S1 SRC HRO  
Alumiinium  
Ei  
2-kihiline PU/RU  
PU pinnatud nahk  
M-44 Normaalne

### Sievi Promo TR S1

44-52162-133-01M  
39-47  
EN ISO 20345: S1 SRC HRO  
Alumiinium  
Ei  
2-kihiline PU/RU  
PU pinnatud nahk  
M-44 Normaalne



# S1

TractionPro®







FLEX ENERGY 3D-dry

**Toode:** **Racer Free TR Roller S1P**  
 Tootenumber 44-52363-332-93M  
 Suurused 34-38  
 Standard EN ISO 20345: S1 P SRC HRO  
 Varbakaitse Alumiinium  
 Naelakaitse Teras  
 Tallamaterjal 2-kihiline PU/RU  
 Pealismaterjal Tekstiil/PU pinnatud nahk  
 Liist M-44 Normaalne

**Racer Free TR Roller S1P**  
 44-52363-333-93M  
 39-48  
 EN ISO 20345: S1 P SRC HRO  
 Alumiinium  
 Teras  
 2-kihiline PU/RU  
 Tekstiil/PU pinnatud nahk  
 M-44 Normaalne



TractionPro®

S1P


 FlexEnergy  
55% energiat  
juhitate tagasi


FLEX ENERGY 3D-dry

**Toode:** **Sievi Racer TR S2**  
 Tootenumber 44-52342-132-93M  
 Suurused 35-38  
 Standard EN ISO 20345: S2 SRC HRO  
 Varbakaitse Alumiinium  
 Naelakaitse Ei  
 Tallamaterjal 2-kihiline PU/RU  
 Pealismaterjal Tekstiil/PU pinnatud nahk  
 Liist M-44 Normaalne

**Sievi Racer TR S2**  
 44-52342-133-93M  
 39-48  
 EN ISO 20345: S2 SRC HRO  
 Alumiinium  
 Ei  
 2-kihiline PU/RU  
 Tekstiil/PU pinnatud nahk  
 M-44 Normaalne



TractionPro®

S2


 FlexEnergy  
55% energiat  
juhitate tagasi


FLEX ENERGY 3D-dry

**Toode:** **Racer TR Roller S3**  
 Tootenumber 44-52343-332-93M  
 Suurused 34-38  
 Standard EN ISO 20345: S3 SRC HRO  
 Varbakaitse Alumiinium  
 Naelakaitse Teras  
 Tallamaterjal 2-kihiline PU/RU  
 Pealismaterjal Tekstiil/PU pinnatud nahk  
 Liist M-44 Normaalne

**Racer TR Roller S3**  
 44-52343-333-93M  
 39-48  
 EN ISO 20345: S3 SRC HRO  
 Alumiinium  
 Teras  
 2-kihiline PU/RU  
 Tekstiil/PU pinnatud nahk  
 M-44 Normaalne



TractionPro®

S3


 FlexEnergy  
55% energiat  
juhitate tagasi


FLEX ENERGY 3D-dry

**Toode:** **Spider Roller+ S3 HRO**  
 Tootenumber 48-52417-372-25M  
 Suurused 35-38  
 Standard EN ISO 20345: S3 SRC HRO  
 Varbakaitse Alumiinium  
 Naelakaitse Teras  
 Tallamaterjal 2-kihiline PU/RU  
 Pealismaterjal Haljasnahk  
 Liist M-48 Normaalne

**Spider Roller XL+ S3 HRO**  
 48-52417-373-25M  
 39-48  
 EN ISO 20345: S3 SRC HRO  
 Alumiinium  
 Teras  
 2-kihiline PU/RU  
 Haljasnahk  
 M-48 XL



TractionPro®

S3


 FlexEnergy  
55% energiat  
juhitate tagasi



FLEX ENERGY BOA

**Toode:** SieviAir R2 Roller S1  
 Tootenumber 44-52378-182-92M  
 Suurused 35-38  
 Standard EN ISO 20345: S1 SRC  
 Varbakaitse Alumiinium  
 Naelakaitse Ei  
 Tallamaterjal 1-kihiline PU  
 Pealismaterjal Mikrokiud  
 Liist M-44 Normaalne

**SieviAir R2 Roller S1**  
 44-52378-183-92M  
 39-48  
 EN ISO 20345: S1 SRC  
 Alumiinium  
 Ei  
 1-kihiline PU  
 Mikrokiud  
 M-44 Normaalne



S1

FlexEnergy  
55% energiat  
juhitate tagasi



FLEX ENERGY BOA

**Toode:** SieviAir R4 Roller S1P  
 Tootenumber 44-52385-382-92M  
 Suurused 35-38  
 Standard EN ISO 20345: S1 P SRC  
 Varbakaitse Alumiinium  
 Naelakaitse Teras  
 Tallamaterjal 1-kihiline PU  
 Pealismaterjal Mikrokiud  
 Liist M-44 Normaalne

**SieviAir R4 Roller S1P**  
 44-52385-383-92M  
 39-48  
 EN ISO 20345: S1 P SRC  
 Alumiinium  
 Teras  
 1-kihiline PU  
 Mikrokiud  
 M-44 Normaalne



S1P

FlexEnergy  
55% energiat  
juhitate tagasi



FLEX ENERGY BOA

**Toode:** SieviAir R3 Roller S3  
 Tootenumber 44-52375-382-92M  
 Suurused 35-38  
 Standard EN ISO 20345: S3 SRC  
 Varbakaitse Alumiinium  
 Naelakaitse Teras  
 Tallamaterjal 1-kihiline PU  
 Pealismaterjal Mikrokiud  
 Liist M-44 Normaalne

**SieviAir R3 Roller S3**  
 44-52375-383-92M  
 39-48  
 EN ISO 20345: S3 SRC  
 Alumiinium  
 Teras  
 1-kihiline PU  
 Mikrokiud  
 M-44 Normaalne



S3

FlexEnergy  
55% energiat  
juhitate tagasi



FLEX ENERGY BOA

**Toode:** SieviAir R5H Roller S1P  
 Tootenumber 44-52371-382-92M  
 Suurused 35-38  
 Standard EN ISO 20345: S1 P SRC  
 Varbakaitse Alumiinium  
 Naelakaitse Teras  
 Tallamaterjal 1-kihiline PU  
 Pealismaterjal Mikrokiud  
 Liist M-44 Normaalne

**SieviAir R5H Roller S1P**  
 44-52371-383-92M  
 39-48  
 EN ISO 20345: S1 P SRC  
 Alumiinium  
 Teras  
 1-kihiline PU  
 Mikrokiud  
 M-44 Normaalne



S1P

FlexEnergy  
55% energiat  
juhitate tagasi





# SieviAir®

## Parim hingavus sinu jalgadele



SieviAir® tallalahendus juhib jala soojenemisest tekkiva niiskuse jalatsist läbi talla küljel olevate õhukanalite välja, tänu millele jalats ventileerib igal sammul. Sievi valikus on kaks erinevat patenteeritud SieviAir® lahendusega kollektsiooni: tavalise turvaninaga Sievi AirRacer ja SieviAir® kollektsioon. SieviAir® XL kollektsioon on tavapärasest avarama turvaninaga.

Sievi AirRacer kollektsioonis on populaarne kannapehmenendus kombineeritud SieviAir® tallaga – FlexEnergy®, mis tagab jalatsitele suurepärase pörutuskindluse.



Toode:	SieviAir Galaxy 1 S1	SieviAir Galaxy 1 XL S1
Tootenumber	43-52520-182-92M	49-52520-183-92M
Suurused	36-38	39-47
Standard	EN ISO 20345:2022 S1 SR FO	EN ISO 20345:2022 S1 SR FO
Varbakaitse	Komposiit	Komposiit
Naelakaitse	Ei	Ei
Tallamaterjal	1-kihiline PU	1-kihiline PU
Pealismaterjal	PU pinnatud nahk/Mikrokiud	PU pinnatud nahk/Mikrokiud
Liist	M-43 Normaalne	M-49 XL



# S1



Toode:	SieviAir Roller S1	SieviAir Roller XL S1
Tootenumber	43-52524-182-92M	49-52524-183-92M
Suurused	36-38	39-47
Standard	EN ISO 20345:2022 S1 SR FO	EN ISO 20345:2022 S1 SR FO
Varbakaitse	Komposiit	Komposiit
Naelakaitse	Ei	Ei
Tallamaterjal	1-kihiline PU	1-kihiline PU
Pealismaterjal	Mikrokiud/Haljasnahk	Mikrokiud/Haljasnahk
Liist	M-43 Normaalne	M-49 XL



# S1



Toode:	SieviAir Roller S1P	SieviAir Roller XL S1P
Tootenumber	43-52523-382-92M	49-52523-383-92M
Suurused	36-38	39-47
Standard	EN ISO 20345:2022 S1P SR FO	EN ISO 20345:2022 S1P SR FO
Varbakaitse	Komposiit	Komposiit
Naelakaitse	Teras	Teras
Tallamaterjal	1-kihiline PU	1-kihiline PU
Pealismaterjal	Mikrokiud/Haljasnahk	Mikrokiud/Haljasnahk
Liist	M-43 Normaalne	M-49 XL



# S1P





**Toode:**

Tootenumber  
Suurused  
Standard  
Varbakaitse  
Naelakaitse  
Tallamaterjal  
Pealismaterjal  
Liist

**Sievi GT Roller+ S3**

43-52821-312-08M  
36-38  
EN ISO 20345: S3 SRC  
Komposiit  
Teras  
2-kihiline PU/TPU  
PU pinnatud nahk/Mikrokiud  
M-43 Normaalne

**Sievi GT Roller+ S3**

43-52821-313-08M  
39-47  
EN ISO 20345: S3 SRC  
Komposiit  
Teras  
2-kihiline PU/TPU  
PU pinnatud nahk/Mikrokiud  
M-43 Normaalne



S3



**Toode:**

Tootenumber  
Suurused  
Standard  
Varbakaitse  
Naelakaitse  
Tallamaterjal  
Pealismaterjal  
Liist

**GT Roller High+ S3**

43-52825-312-82M  
36-38  
EN ISO 20345: S3 SRC  
Komposiit  
Teras  
2-kihiline PU/TPU  
Kroomnahk  
M-43 Normaalne

**GT Roller High+ S3**

43-52825-313-82M  
39-47  
EN ISO 20345: S3 SRC  
Komposiit  
Teras  
2-kihiline PU/TPU  
Kroomnahk  
M-43 Normaalne



S3





# Sievi GORE-TEX

## Ohutus muutlikes tingimustes

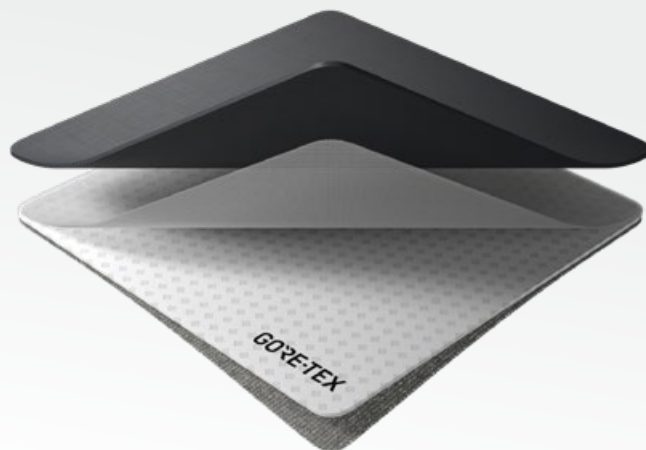
Kui vajad turvalisi jalatseid muutlikes tingimustesse ja välistöödele, on Sievi GORE-TEX turvajalatsid suurepärase valik.

GORE-TEX on veekindel ja hingav mikropoorne kile, mis on lamineeritud otse jalatsite voodrile. See pakub jalatsimaailma parimat hingavust, veekindlust ja mugavust, hoides jalad kuivad ka kõige raskematel töödel.

GORE-TEX on ainus poorne kile, mille toimivust ja mugavust testitakse süstemaatiliselt. Laialdasest Sievi GORE-TEX kollektsioonist võid valida sobivad jalatsid vastavalt töötingimustele.

Sievi GORE-TEX jalatsid on varustatud terasest torkekindla tallaga.

Sportlik välimus ja uus kaasaegse disainiga mikropoorne tald muudavad GT 25+ turvajalatsid parimaks valikuks ka kõige nõudlikumates kasutustingimustes. Samasugune uus tald on ka jalatsitel GT 2+.



### Toode:

Tootenumber  
Suurused  
Standard  
Varbakaitse  
Naelakaitse  
Tallamaterjal  
Pealismaterjal  
Liist

### GT 2+ S7

49-52833-372-82M  
35-38  
EN ISO 20345:2022 S7 SR SC FO  
Komposiit  
Teras  
1-kihiline PU  
Kroomnahk/Tekstiil  
M-49 Normaalne

### GT 2 XL+ S7

49-52833-373-82M  
39-47  
EN ISO 20345:2022 S7 SR SC FO  
Komposiit  
Teras  
1-kihiline PU  
Kroomnahk/Tekstiil  
M-49 XL



# S7



### Toode:

Tootenumber  
Suurused  
Standard  
Varbakaitse  
Naelakaitse  
Tallamaterjal  
Pealismaterjal  
Liist

### GT 25+ S7

49-52853-372-71M  
36-38  
EN ISO 20345:2022 S7 SR SC FO  
Komposiit  
Teras  
1-kihiline PU  
Pindnahk  
M-49 Normaalne

### GT 25 XL+ S7

49-52853-373-71M  
39-47  
EN ISO 20345:2022 S7 SR SC FO  
Komposiit  
Teras  
1-kihiline PU  
Pindnahk  
M-49 XL



# S7





# Cobra GORE-TEX

## Veekindel ja hingav turvajalats



### Toode:

Tootenumber  
Suurused  
Standard  
Varbakaitse  
Naelakaitse  
Tallamaterjal  
Pealismaterjal  
Liist

### Cobra GT Roller+ S3

43-52841-392-92M  
35-38  
EN ISO 20345: S3 SRC WR HRO  
Komposiit  
Teras  
2-kihiline PU/RU  
Mikrokiud  
M-43 Normaalne

### Cobra GT Roller+ S3

43-52841-393-92M  
39-48  
EN ISO 20345: S3 SRC WR HRO  
Komposiit  
Teras  
2-kihiline PU/RU  
Mikrokiud  
M-43 Normaalne



# S3

TractionPro®



### Toode:

Tootenumber  
Suurused  
Standard  
Varbakaitse  
Naelakaitse  
Tallamaterjal  
Pealismaterjal  
Liist

### Cobra GT RollerH+ S3

43-52827-392-92M  
35-38  
EN ISO 20345: S3 SRC WR HRO  
Komposiit  
Teras  
2-kihiline PU/RU  
Mikrokiud  
M-43 Normaalne

### Cobra GT RollerH+ S3

43-52827-393-92M  
39-48  
EN ISO 20345: S3 SRC WR HRO  
Komposiit  
Teras  
2-kihiline PU/RU  
Mikrokiud  
M-43 Normaalne



# S3

TractionPro®





# Mitmekülgne turvalisus

Turvajalatsid tuleks valida vastavalt töötingimustele. Sievi mitmekülgne tootevalik pakub rohkete eri turvaomadustega variante. Kõigil Sievi jalatsitel on ühiseks omaduseks kulumiskindlad materjalid ja suurepärase kasutusmugavus.


**Toode:**

Tootenumber  
Suurused  
Standard  
Varbakaitse  
Naelakaitse  
Tallamaterjal  
Pealismaterjal  
Liist

**Riff SBAE**

50-52933-502-0PM  
35-38  
EN ISO 20345: SB SRC A E FO  
Teras  
Ei  
1-kihiline PU  
PU pinnatud nahk  
M-50 Normaalne

**Riff SBAE**

50-52933-503-0PM  
39-48  
EN ISO 20345: SB SRC A E FO  
Teras  
Ei  
1-kihiline PU  
PU pinnatud nahk  
M-50 Normaalne



## SB


**Toode:**

Tootenumber  
Suurused  
Standard  
Varbakaitse  
Naelakaitse  
Tallamaterjal  
Pealismaterjal  
Liist

**Targa S1**

44-52227-142-0PM  
35-38  
EN ISO 20345: S1 SRC  
Alumiinium  
Ei  
1-kihiline PU  
PU pinnatud nahk  
M-44 Normaalne

**Targa S1**

44-52227-143-0PM  
39-47  
EN ISO 20345: S1 SRC  
Alumiinium  
Ei  
1-kihiline PU  
PU pinnatud nahk  
M-44 Normaalne



## S1


**Toode:**

Tootenumber  
Suurused  
Standard  
Varbakaitse  
Naelakaitse  
Tallamaterjal  
Pealismaterjal  
Liist

**Sievi Viper 1+ S1**

43-52124-112-25M  
35-38  
EN ISO 20345: S1 SRC  
Komposiit  
Ei  
2-kihiline PU/TPU  
Haljasnahk  
M-43 Normaalne

**Sievi Viper 1+ S1**

43-52124-113-25M  
39-47  
EN ISO 20345: S1 SRC  
Komposiit  
Ei  
2-kihiline PU/TPU  
Haljasnahk  
M-43 Normaalne



## S1



# Ohutud ja mugavad ning stiilsed turvajalatsid

Sievi tootevalikus on turvajalatsid igas stiilis ja igasuguseks otstarbeks. Meie ulatuslik tootevalik on kavandatud nii, et kõik turvajalatsid vajavad firmad leiavad endale vastupidavad ja erineva välimusega turvalised tooted.

Kõikides Sievi turvajalatsites on Sievi arendatud FlexStep® tald, mille mikropoorne konstruktsioon tagab suurepärase pörutuskindluse ja painduvuse. Elasttalla konstruktsioon aitab vältida nii jalgadele kui selgroole langevat koormust ja summutada lööke.

Uusi Relax CT turvasandaale iseloomustavad metallivabad kaitseomadused. Komposiitmaterjalist varbakaitse annab tootele kergust ja tekstiilist torkekaitse hoiab selle elastsena. Uus kaasaegse disainiga mikropoorne tald on hea haarduvusega ja summutab suurepäraselt lööke.



**Toode:**

Tootenumbr  
Suurused  
Standard  
Varbakaitse  
Naelakaitse  
Tallamaterjal  
Pealiskmaterjal  
Liist

**Sievi SpiderX 5+ S1PS**

43-52154-112-09M  
35-38  
EN ISO 20345:2022 S1PS SC FO  
Komposiit  
Komposiit PS  
2-kihiline PU/TPU  
PU pinnatud nahk/Mikrokiud  
M-43 Normaalne

**Sievi SpiderX 5+ S1PS**

43-52154-113-09M  
39-47  
EN ISO 20345:2022 S1PS SC FO  
Komposiit  
Komposiit PS  
2-kihiline PU/TPU  
PU pinnatud nahk/Mikrokiud  
M-43 Normaalne



## S1PS



**Toode:**

Tootenumbr  
Suurused  
Standard  
Varbakaitse  
Naelakaitse  
Tallamaterjal  
Pealiskmaterjal  
Liist

**Relax CT S1PL**

49-52236-122-0PM  
35-38  
EN ISO 20345:2022 S1PL SR FO  
Komposiit  
Komposiit PL  
1-kihiline PU  
PU pinnatud nahk  
M-49 Normaalne

**Relax CT XL S1PL**

49-52236-123-0PM  
39-48  
EN ISO 20345:2022 S1PL SR FO  
Komposiit  
Komposiit PL  
1-kihiline PU  
PU pinnatud nahk  
M-49 XL



## S1PL



**Toode:**

Tootenumbr  
Suurused  
Standard  
Varbakaitse  
Naelakaitse  
Tallamaterjal  
Pealiskmaterjal  
Liist

**Relax XL S1P**

47-52236-304-0PM  
49-50  
EN ISO 20345:2022 S1P SR FO  
Teras  
Teras  
1-kihiline PU  
PU pinnatud nahk  
M-47 XL



## S1P







**Toode:** Alfa S2  
 Tootenumber 44-52203-142-0PM  
 Suurus 35-38  
 Standard EN ISO 20345: S2 SRC  
 Varbakaitse Alumiinium  
 Naelakaitse Ei  
 Tallamaterjal 1-kihiline PU  
 Pealismaterjal PU pinnatud nahk  
 Liist M-44 Normaalne

**Alfa S2**  
 44-52203-143-0PM  
 39-47  
 EN ISO 20345: S2 SRC  
 Alumiinium  
 Ei  
 1-kihiline PU  
 PU pinnatud nahk  
 M-44 Normaalne



S2



**Toode:** Auto S2  
 Tootenumber 44-52204-142-0PM  
 Suurus 35-38  
 Standard EN ISO 20345: S2 SRC  
 Varbakaitse Alumiinium  
 Naelakaitse Ei  
 Tallamaterjal 1-kihiline PU  
 Pealismaterjal PU pinnatud nahk  
 Liist M-44 Normaalne

**Auto S2**  
 44-52204-143-0PM  
 39-47  
 EN ISO 20345: S2 SRC  
 Alumiinium  
 Ei  
 1-kihiline PU  
 PU pinnatud nahk  
 M-44 Normaalne



S2



**Toode:** Auto XL S2  
 Tootenumber 49-52238-123-02M  
 Suurus 39-48  
 Standard EN ISO 20345:2022 S2 SR FO  
 Varbakaitse Komposiit  
 Naelakaitse Ei  
 Tallamaterjal 1-kihiline PU  
 Pealismaterjal PU pinnatud nahk  
 Liist M-49 XL

**Auto XL S2**  
 44-52204-143-0PM  
 39-47  
 EN ISO 20345: S2 SRC  
 Alumiinium  
 Ei  
 1-kihiline PU  
 PU pinnatud nahk  
 M-44 Normaalne



S2



**Toode:** Rival S2  
 Tootenumber 44-52190-142-25M  
 Suurus 36-38  
 Standard EN ISO 20345: S2 SRC  
 Varbakaitse Alumiinium  
 Naelakaitse Ei  
 Tallamaterjal 1-kihiline PU  
 Pealismaterjal Haljasnahk/PU pinnatud nahk  
 Liist M-44 Normaalne

**Rival S2**  
 44-52190-143-25M  
 39-47  
 EN ISO 20345: S2 SRC  
 Alumiinium  
 Ei  
 1-kihiline PU  
 Haljasnahk/PU pinnatud nahk  
 M-44 Normaalne



S2




**Toode:**

Tootenumber  
Suurused  
Standard  
Varbakaitse  
Naelakaitse  
Tallamaterjal  
Pealismaterjal  
Liist

**Sievi Viper 4 S3**

44-52187-342-92M  
36-38  
EN ISO 20345: S3 SRC  
Alumiinium  
Teras  
1-kihiline PU  
Mikrokiud  
M-44 Normaalne

**Sievi Viper 4 S3**

44-52187-343-92M  
39-47  
EN ISO 20345: S3 SRC  
Alumiinium  
Teras  
1-kihiline PU  
Mikrokiud  
M-44 Normaalne



S3


**Toode:**

Tootenumber  
Suurused  
Standard  
Varbakaitse  
Naelakaitse  
Tallamaterjal  
Pealismaterjal  
Liist

**Sievi Viper 3 S3**

44-52171-342-92M  
36-38  
EN ISO 20345: S3 SRC  
Alumiinium  
Teras  
1-kihiline PU  
Mikrokiud  
M-44 Normaalne

**Sievi Viper 3 S3**

44-52171-343-92M  
39-47  
EN ISO 20345: S3 SRC  
Alumiinium  
Teras  
1-kihiline PU  
Mikrokiud  
M-44 Normaalne



S3


**Toode:**

Tootenumber  
Suurused  
Standard  
Varbakaitse  
Naelakaitse  
Tallamaterjal  
Pealismaterjal  
Liist

**Sievi Viper 2+ S3**

43-52137-312-25M  
35-38  
EN ISO 20345: S3 SRC  
Komposiit  
Teras  
2-kihiline PU/TPU  
Haljasnahk  
M-43 Normaalne

**Sievi Viper 2+ S3**

43-52137-313-25M  
39-47  
EN ISO 20345: S3 SRC  
Komposiit  
Teras  
2-kihiline PU/TPU  
Haljasnahk  
M-43 Normaalne



S3


**Toode:**

Tootenumber  
Suurused  
Standard  
Varbakaitse  
Naelakaitse  
Tallamaterjal  
Pealismaterjal  
Liist

**Planar 1 S3**

42-52173-302-92M  
35-38  
EN ISO 20345:2022 S3 FO  
Teras  
Teras  
1-kihiline PU  
Haljasnahk/Tekstiil  
M-42 Normaalne

**Planar 1 S3**

42-52173-303-92M  
39-48  
EN ISO 20345:2022 S3 FO  
Teras  
Teras  
1-kihiline PU  
Haljasnahk/Tekstiil  
M-42 Normaalne



S3







<b>Toode:</b>	<b>Sievi Elixir XL+ S3L</b>
Tootenumber	49-52772-173-08M
Suurused	39-48
Standard	EN ISO 20345:2022 S3L SR SC FO
Varbakaitse	Komposiit
Naelakaitse	Komposiit PL
Tallamaterjal	1-kihiline PU
Pealismaterjal	PU pinnatud nahk/Haljasnahk
Liist	M-49 XL



# S3L



<b>Toode:</b>	<b>Zone 2+ S3</b>	<b>Zone 2+ S3</b>
Tootenumber	43-52102-112-92M	43-52102-113-92M
Suurused	36-38	39-47
Standard	EN ISO 20345: S3 SRC	EN ISO 20345: S3 SRC
Varbakaitse	Komposiit	Komposiit
Naelakaitse	Komposiit PL	Komposiit PL
Tallamaterjal	2-kihiline PU/TPU	2-kihiline PU/TPU
Pealismaterjal	PU pinnatud nahk/Mikrokiud	PU pinnatud nahk/Mikrokiud
Liist	M-43 Normaalne	M-43 Normaalne



# S3



<b>Toode:</b>	<b>Matador+ S3</b>	<b>Matador XL+ S3</b>
Tootenumber	49-52643-372-0PM	49-52643-373-0PM
Suurused	36-38	39-48
Standard	EN ISO 20345:2022 S3 SR SC FO	EN ISO 20345:2022 S3 SR SC FO
Varbakaitse	Komposiit	Komposiit
Naelakaitse	Teras	Teras
Tallamaterjal	1-kihiline PU	1-kihiline PU
Pealismaterjal	PU pinnatud nahk	PU pinnatud nahk
Liist	M-49 Normaalne	M-49 XL



# S3



<b>Toode:</b>	<b>Sievi Terrain S3</b>
Tootenumber	44-52357-343-33C
Suurused	39-47
Standard	EN ISO 20345: S3 SRC
Varbakaitse	Alumiinium
Naelakaitse	Teras
Tallamaterjal	1-kihiline PU
Pealismaterjal	Kroomnahk
Liist	M-44 Normaalne



# S3



**FlexEnergy**  
55% energiat  
juhatakse tagasi



**Toode:**

Tootenumber  
Suurused  
Standard  
Varbakaitse  
Naelakaitse  
Tallamaterjal  
Pealismaterjal  
Liist

**Mustang Roller+ S3**

43-52531-312-0PM  
36-38  
EN ISO 20345:2022 S3 FO  
Komposiit  
Teras  
2-kihiline PU/TPU  
PU pinnatud nahk  
M-43 Normaalne

**Mustang Roller+ S3**

43-52531-313-0PM  
39-47  
EN ISO 20345:2022 S3 FO  
Komposiit  
Teras  
2-kihiline PU/TPU  
PU pinnatud nahk  
M-43 Normaalne



S3



**Toode:**

Tootenumber  
Suurused  
Standard  
Varbakaitse  
Naelakaitse  
Tallamaterjal  
Pealismaterjal  
Liist

**Viper Roller+ S3**

43-52125-312-25M  
35-38  
EN ISO 20345: S3 SRC  
Komposiit  
Teras  
2-kihiline PU/TPU  
Haljasnahk  
M-43 Normaalne

**Viper Roller+ S3**

43-52125-313-25M  
39-47  
EN ISO 20345: S3 SRC  
Komposiit  
Teras  
2-kihiline PU/TPU  
Haljasnahk  
M-43 Normaalne



S3





# Sievi Roller

## Täiuslik sobivus minimaalse vaevaga

Sievi Roller kolleksioon sobib kasutajale, kes soovib jalatsitelt kiiret ja kergest reguleeritavust. BOA® Fit System kinnitusmehhanism koosneb kolmest osast: mikroseadistavast kettast, vastupidavast ja kergest paelast ning hõõrdumist vähendavatest juhikutest. Ainulaadne konstruktsioon on kavandatud tagama kiiret, sobivat ja täpset kasutajasõbralikkust.

Sievi Roller kolleksiooni on lisatud uued madalad kingad Mustang Roller+ S3, millel on komposiidist varbakaitse. Nende jalatsite pealsematerjal on polüuretaankattega nahk, mis on vastupidav ja hõlpsasti puhastatav.



### BOA® Fit System kinnitusmehhanism:

- Rulliku tõstmisel tross vabaneb
- Rulliku allavajutamisel mehhanism lukustub
- Rulliku pööramisel tross pinguldub



<b>Toode:</b>	<b>Sweet RX Roller S3S</b>
Tootenumber	44-52354-142-92M
Suurused	35-43
Standard	EN ISO 20345:2022 S3S SC FO
Varbakaitse	Alumiinium
Naelakaitse	Komposiit PS
Tallmaterjal	1-kihiline PU
Pealiskmaterjal	Mikrokiud
Liist	M-44 Normaalne



# S3S



<b>Toode:</b>	<b>Sweet Roller+ S3</b>
Tootenumber	43-52184-112-9PI
Suurused	35-42
Standard	EN ISO 20345: S3 SRC
Varbakaitse	Komposiit
Naelakaitse	Komposiit PL
Tallmaterjal	2-kihiline PU/TPU
Pealiskmaterjal	Mikrokiud/PU pinnatud nahk
Liist	M-43 Normaalne



# S3





**Toode:**

Tootenumber  
Suurused  
Standard  
Varbakaitse  
Naelakaitse  
Tallamaterjal  
Pealismaterjal  
Liist

**Viper 3 Roller S3**

44-52191-342-25M  
35-38  
EN ISO 20345: S3 SRC  
Alumiinium  
Teras  
1-kihiline PU  
Haljasnahk  
M-44 Normaalne

**Viper 3 Roller S3**

44-52191-343-25M  
39-48  
EN ISO 20345: S3 SRC  
Alumiinium  
Teras  
1-kihiline PU  
Haljasnahk  
M-44 Normaalne



S3



**Toode:**

Tootenumber  
Suurused  
Standard  
Varbakaitse  
Naelakaitse  
Tallamaterjal  
Pealismaterjal  
Liist

**Sievi Roller+ S3**

43-52156-113-08M  
39-47  
EN ISO 20345: S3 SRC  
Komposiit  
Komposiit PL  
2-kihiline PU/TPU  
Mikrokiud/PU pinnatud nahk  
M-43 Normaalne



S3



**Toode:**

Tootenumber  
Suurused  
Standard  
Varbakaitse  
Naelakaitse  
Tallamaterjal  
Pealismaterjal  
Liist

**Sievi Roller XL+ S3L**

49-52156-173-08M  
39-48  
EN ISO 20345:2022 S3L SR SC FO  
Komposiit  
Komposiit PL  
1-kihiline PU  
Mikrokiud/PU pinnatud nahk  
M-49 XL



S3L





# Tuttavad omadused mitmel moel

Sievi Roller kollektiooni kuuluvad lisaks kingadele ka poolsaapad. Poolsaapamudel toetab hüppeliigest ja jalatsite memory foam materjal kaitseb pahkluid ka pörutuste eest.

Jalatsite materjalivalikud on tehtud nii, et need sobivad erinevatesse töötingimustesse ja on kasutamisel vastupidavad. Lisaks hoiavad vett hülgavad pealismaterjalid jalad kuivad, kui töötatakse muutlikes ilmastikutingimustes.

Sievi Roller High XL+ jalatsitele on lisatud pehmen্দuselement FlexEnergy®, mis annab suurepärase pörutuskindluse ja lisab kasutusmugavust. Sievi Roller High XL+ poolsaabastele ja Sievi Roller XL+ madalatele kingadele on paigaldatud uus kaasaegse disainiga mikropoorne tald, millel on hea haarduvus ja mis summutab suurepäraselt pörutust.



Toode:	ViperX Roller H+ S3S	ViperX Roller H+ S3S
Tootenumber	43-52150-112-25M	43-52150-113-25M
Suurused	35-38	39-47
Standard	EN ISO 20345:2022 S3S SC FO	EN ISO 20345:2022 S3S SC FO
Varbakaitse	Komposiit	Komposiit
Naelakaitse	Komposiit PS	Komposiit PS
Tallmaterjal	2-kihiline PU/TPU	2-kihiline PU/TPU
Pealismaterjal	Haljasnahk	Haljasnahk
Liist	M-43 Normaalne	M-43 Normaalne



Toode:	Roller High+ S3	Roller High+ S3
Tootenumber	43-52185-312-08M	43-52185-313-08M
Suurused	35-38	39-47
Standard	EN ISO 20345: S3 SRC	EN ISO 20345: S3 SRC
Varbakaitse	Komposiit	Komposiit
Naelakaitse	Teras	Teras
Tallmaterjal	2-kihiline PU/TPU	2-kihiline PU/TPU
Pealismaterjal	PU pinnatud nahk/Mikrokiud	PU pinnatud nahk/Mikrokiud
Liist	M-43 Normaalne	M-43 Normaalne



Toode:	Sievi Roller High XL+ S3
Tootenumber	49-52157-373-08M
Suurused	39-48
Standard	EN ISO 20345:2022 S3 SR SC FO
Varbakaitse	Komposiit
Naelakaitse	Teras
Tallmaterjal	1-kihiline PU
Pealismaterjal	Mikrokiud/PU pinnatud nahk
Liist	M-49 XL



FlexEnergy  
55% energiat  
juhatakse tagasi



**Toode:**

Tootenumber  
Suurused  
Standard  
Varbakaitse  
Naelakaitse  
Tallamaterjal  
Pealismaterjal  
Liist

**Planar 3 S3**

42-52135-302-93M  
35-38  
EN ISO 20345:2022 S3 FO  
Teras  
Teras  
1-kihiline PU  
Tekstiil/PU pinnatud nahk  
M-42 Normaalne

**Planar 3 S3**

42-52135-303-93M  
39-48  
EN ISO 20345:2022 S3 FO  
Teras  
Teras  
1-kihiline PU  
Tekstiil/PU pinnatud nahk  
M-42 Normaalne



S3







<b>Toode:</b>	<b>Sievi Elixir High XL+ S3L</b>
Tootenumber	49-52774-173-08M
Suurused	39-48
Standard	EN ISO 20345:2022 S3L SR SC FO
Varbakaitse	Komposiit
Naelakaitse	Komposiit PL
Tallamaterjal	1-kihiline PU
Pealismaterjal	PU pinnatud nahk/Haljasnahk
Liist	M-49 XL



# S3L



<b>Toode:</b>	<b>Matador High+ S3</b>	<b>Matador High XL+ S3</b>
Tootenumber	49-52645-372-0PM	49-52645-373-0PM
Suurused	36-38	39-48
Standard	EN ISO 20345:2022 S3 SR SC FO	EN ISO 20345:2022 S3 SR SC FO
Varbakaitse	Komposiit	Komposiit
Naelakaitse	Teras	Teras
Tallamaterjal	1-kihiline PU	1-kihiline PU
Pealismaterjal	PU pinnatud nahk/Haljasnahk	PU pinnatud nahk/Haljasnahk
Liist	M-49 Normaalne	M-49 XL



# S3



<b>Toode:</b>	<b>ViperX High+ S3S</b>	<b>ViperX High S3S</b>
Tootenumber	43-52122-112-25M	43-52122-113-25M
Suurused	35-38	39-47
Standard	EN ISO 20345:2022 S3S SC FO	EN ISO 20345:2022 S3S SC FO
Varbakaitse	Komposiit	Komposiit
Naelakaitse	Komposiit PS	Komposiit PS
Tallamaterjal	2-kihiline PU/TPU	2-kihiline PU/TPU
Pealismaterjal	Haljasnahk	Haljasnahk
Liist	M-43 Normaalne	M-43 Normaalne



# S3S



<b>Toode:</b>	<b>Zone 2 High+ S3</b>	<b>Zone 2 High S3</b>
Tootenumber	43-52104-112-92M	43-52104-113-92M
Suurused	36-38	39-47
Standard	EN ISO 20345: S3 SRC	EN ISO 20345: S3 SRC
Varbakaitse	Komposiit	Komposiit
Naelakaitse	Komposiit PL	Komposiit PL
Tallamaterjal	2-kihiline PU/TPU	2-kihiline PU/TPU
Pealismaterjal	PU pinnatud nahk/Mikrokiud	PU pinnatud nahk/Mikrokiud
Liist	M-43 Normaalne	M-43 Normaalne



# S3





# Sievi AL Hit

## Väga kulumiskindel jalats

Sievi AL Hit jalatsid on äärmiselt kuumade töötingimuste jaoks arendatud turvajalats.

AL Hit jalatsite kummitald talub kõrgeid temperatuure kuni 300 °C kaotamata seejuures oma kaitse- ja kasutusomadusi. AL Hit 2+, AL Hit Roller+ ja AL Hit 7+ jalatsites on ka Kevlar® õmblused, mistõttu ka jalatsi õmblused taluvad kõrgeid temperatuure. AL Hit Weld toodete pealsematerjal vastab standardi EN 20349 nõuetele, kaitstes keevitus- ja valupritsmete eest. Lisaks on neil jalatsitel FlexEnergy® pehmeduselement.

Suurused 34-50



**Toode:**

Tootenumber  
Suurused  
Standard

Varbakaitse  
Naelakaitse  
Tallamaterjal  
Pealiskmaterjal  
Liist

**AL Hit 2+ S3 HRO**

48-52401-392-0PM  
35-38  
EN ISO 20345:2022 S3  
SR SC FO HRO

Alumiinium  
Teras  
2-kihiline PU/RU  
PU pinnatud nahk  
M-48 Normaalne

**AL Hit 2 XL+ S3 HRO**

48-52401-393-0PM  
39-48  
EN ISO 20345:2022 S3  
SR SC FO HRO

Alumiinium  
Teras  
2-kihiline PU/RU  
PU pinnatud nahk  
M-48 XL



S3

Kuumuskindlad  
õmblused



**Toode:**

Tootenumber  
Suurused  
Standard

Varbakaitse  
Naelakaitse  
Tallamaterjal  
Pealiskmaterjal  
Liist

**AL Hit 4+ S3 HRO**

48-52409-392-0PM  
34-38  
EN ISO 20345:2022 S3  
SR SC FO HRO

Alumiinium  
Teras  
2-kihiline PU/RU  
PU pinnatud nahk  
M-48 Normaalne

**AL Hit 4 XL+ S3 HRO**

48-52409-393-0PM  
39-48  
EN ISO 20345:2022 S3  
SR SC FO HRO

Alumiinium  
Teras  
2-kihiline PU/RU  
PU pinnatud nahk  
M-48 XL



S3



**Toode:**

Tootenumber  
Suurused  
Standard  
Varbakaitse  
Naelakaitse  
Tallamaterjal  
Pealiskmaterjal  
Liist

**AL Hit 4 XL+ S3 HRO**

48-52409-394-0PM  
49-50  
EN ISO 20345:2022 S3 SR SC FO HRO  
Alumiinium  
Teras  
2-kihiline PU/RU  
PU pinnatud nahk  
M-48 XL





<b>Toode:</b>	<b>AL Hit Roller+ S3 HRO</b>	<b>AL Hit Roller XL+ S3 HRO</b>
Tootenumber	48-52415-392-OPM	48-52415-393-OPM
Suurused	35-38	39-47
Standard	EN ISO 20345:2022 S3 SR SC FO HRO	EN ISO 20345:2022 S3 SR SC FO HRO
Varbakaitse	Alumiinium	Alumiinium
Naelakaitse	Teras	Teras
Tallamaterjal	2-kihiline PU/RU	2-kihiline PU/RU
Pealismaterjal	PU pinnatud nahk	PU pinnatud nahk
Liist	M-48 Normaalne	M-48 XL



S3


 Kuumuskindlad  
õmbused


FLEX ENERGY 3D-dry

<b>Toode:</b>	<b>AL Hit Weld XL+ S3 HRO</b>
Tootenumber	48-52477-393-71M
Suurused	39-48
Standard	EN ISO 20349-2:2017: S3 SRC WG HI HRO FO
Varbakaitse	Alumiinium
Naelakaitse	Teras
Tallamaterjal	2-kihiline PU/RU
Pealismaterjal	Pindnahk
Liist	M-48 XL


 S3  
WG

 Kuumuskindlad  
õmbused

 FlexEnergy  
55% energiat  
juhatakse tagasi


<b>Toode:</b>	<b>AL Hit 7+ S3 HRO</b>
Tootenumber	48-52435-392-OPM
Suurused	35-38
Standard	EN ISO 20345:2022 S3 SR SC FO HRO
Varbakaitse	Alumiinium
Naelakaitse	Teras
Tallamaterjal	2-kihiline PU/RU
Pealismaterjal	PU pinnatud nahk
Liist	M-48 Normaalne

<b>Toode:</b>	<b>AL Hit 7 XL+ S3 HRO</b>
Tootenumber	48-52435-393-OPM
Suurused	39-48
Standard	EN ISO 20345:2022 S3 SR SC FO HRO
Varbakaitse	Alumiinium
Naelakaitse	Teras
Tallamaterjal	2-kihiline PU/RU
Pealismaterjal	PU pinnatud nahk
Liist	M-48 XL



S3


 Kuumuskindlad  
õmbused

# MGuard Roller

## Kui vajad veelgi enam kaitset

MGuard Roller jalatsite disaini lähtekohaks on olnud töötada välja mugavad jalatsid, mis pakuvad kasutajale lisakaitset kõigis kasutustingimustes. MGuard Roller jalatsil on integreeritud Metashield® põiakaitse, mis kaitseb kasutajat ka jalalabale kukkuvate esemete eest. Jalatsi kannas olev pehmeduselement FlexEnergy®, kinnitusemehhanism BOA® Fit System ja painduv ning suurepäraselt pidavust kindlustav haardetald Sievi TractionPro® tõstavad jalatsi mugavuse uuele tasemele.

MGuard Roller XL+ S3 talvistel turvajalatsitel on lisaks kõigele soe vooder ja 90 % taaskasutusmaterjalidest valmistatud PrimaLoft® soojustus. Vethülgav, hingav ja väga kerge PrimaLoft® soojustusmaterjal hoiab jalad sooja ja kuivas kõigis tingimustes.

MGuard Roller madalate kingade ja poolsaabaste suuruste valikut on laiendatud ning mudelid on saadaval nüüd suurustes 35–48.



FLEX ENERGY 3D-dry BOA

Toode:	MGuard Roller+ S3 HRO	MGuard Roller XL+ S3 HRO
Tootenumber	48-52425-372-25M	48-52425-373-25M
Suurused	35-38	39-48
Standard	EN ISO 20345: S3 SRC M HRO	EN ISO 20345: S3 SRC M HRO
Varbakaitse	Alumiinium	Alumiinium
Naelakaitse	Teras	Teras
Tallamaterjal	2-kihiline PU/RU	2-kihiline PU/RU
Pealismaterjal	Haljasnahk	Haljasnahk
Liist	M-48 Normaalne	M-48 XL



TractionPro®

S3  
M

FlexEnergy  
55% energiat  
juhatakse tagasi



FLEX ENERGY 3D-dry BOA

Toode:	MGuard RollerH+ S3 HRO	MGuard RollerH XL+ S3 HRO
Tootenumber	48-52427-372-25M	48-52427-373-25M
Suurused	35-38	39-48
Standard	EN ISO 20345: S3 SRC M HRO	EN ISO 20345: S3 SRC M HRO
Varbakaitse	Alumiinium	Alumiinium
Naelakaitse	Teras	Teras
Tallamaterjal	2-kihiline PU/RU	2-kihiline PU/RU
Pealismaterjal	Haljasnahk	Haljasnahk
Liist	M-48 Normaalne	M-48 XL



TractionPro®

S3  
M

FlexEnergy  
55% energiat  
juhatakse tagasi



FLEX ENERGY BOA PRIMALOFT

Toode:	MGuard RollerW XL+ S3 HRO
Tootenumber	48-52445-373-02M
Suurused	39-48
Standard	EN ISO 20345: S3 SRC M HRO
Varbakaitse	Alumiinium
Naelakaitse	Teras
Tallamaterjal	2-kihiline PU/RU
Pealismaterjal	PU pinnatud nahk/Haljasnahk
Liist	M-48 XL



TractionPro®

S3  
M

FlexEnergy  
55% energiat  
juhatakse tagasi





# Eriotstarbelised turvajalatsid



<b>Toode:</b>	<b>Asphalt Roller XL+ S2P HRO</b>
Tootenumber	48-52413-453-0PM
Suurused	39-48
Standard	EN ISO 20345:2022 S2P SC FO HRO
Varbakaitse	Alumiinium
Naelakaitse	Teras
Tallamaterjal	2-kihiline PU/RU
Pealismaterjal	PU pinnatud nahk
Liist	M-48 XL



Kuumuskindlad  
õmbused

S2P



<b>Toode:</b>	<b>AL GT Timber XL+ S3</b>
Tootenumber	48-52813-373-71M
Suurused	39-48
Standard	EN ISO 15090:2012 F1 P A SRCT EN ISO 17249:2013 level 2/S3
Varbakaitse	Alumiinium
Naelakaitse	Teras
Tallamaterjal	2-kihiline PU/RU
Pealismaterjal	Pindnahk
Liist	M-48 XL



Kuumuskindlad  
õmbused

S3  
F1  
PA



<b>Toode:</b>	<b>AL GT Fire XL+ F1 P A</b>
Tootenumber	48-52481-373-71M
Suurused	39-48
Standard	EN ISO 15090:2012 F1 P A SRCT
Varbakaitse	Alumiinium
Naelakaitse	Teras
Tallamaterjal	2-kihiline PU/RU
Pealismaterjal	Pindnahk
Liist	M-48 XL



Kuumuskindlad  
õmbused

F1  
PA  
T



# Operatiiv- ja muud turvasaapad

Sievi turvajalatsite valikus on alati olnud mitmesuguseid jalatseid eri tööalade jaoks ja erinevate ülesannete täitmiseks. Sievi operatiiv- ja muud saapad on disainitud mitmekülgset kasutust ja kõva kulutamist silmas pidades, unustamata teadagi nende kasutusmugavust.

Uued Solid IN CT turvajalatsid sisaldavad metallivabu kaitsekomponente. Tänu komposiidist varbakaitsele ja tekstiilist naelakaitsele on need jalatsid kerged ja elastsed. Solid IN CT ja Offshore CT turvajalatsite uus kaasaegse disainiga mikropoorne tald pakub suurepäraselt põrutuskindlust ning on ka hea haarduvusega.

Sievi operatiivsaabaste ja turvasaabaste valikus on nii sise- kui välitööde jaoks sobivaid mudeleid, voodriga ja ilma voodrita.

FlexEnergy  
55% energiat  
juhatakse tagasi



<b>Toode:</b>	<b>Rescue TR Roller+ S3</b>	<b>Rescue TR Roller+ S3</b>
Tootenumber	43-52387-392-02M	43-52387-393-02M
Suurused	36-38	39-48
Standard	EN ISO 20345: S3 SRC HRO	EN ISO 20345: S3 SRC HRO
Varbakaitse	Komposiit	Komposiit
Naelakaitse	Teras	Teras
Tallamaterjal	2-kihiline PU/RU	2-kihiline PU/RU
Pealiskmaterjal	PU pinnatud nahk	PU pinnatud nahk
Liist	M-43 Normaalne	M-43 Normaalne



TractionPro®

S3



<b>Toode:</b>	<b>Solid IN CT+ S3L</b>	<b>Solid IN CT XL+ S3L</b>
Tootenumber	49-52292-172-0PM	49-52292-173-0PM
Suurused	35-38	39-48
Standard	EN ISO 20345:2022 S3L SR SC FO	EN ISO 20345:2022 S3L SR SC FO
Varbakaitse	Komposiit	Komposiit
Naelakaitse	Komposiit PL	Komposiit PL
Tallamaterjal	1-kihiline PU	1-kihiline PU
Pealiskmaterjal	PU pinnatud nahk	PU pinnatud nahk
Liist	M-49 Normaalne	M-49 XL



S3L



<b>Toode:</b>	<b>Offshore CT+ S3</b>	<b>Offshore CT XL+ S3</b>
Tootenumber	49-52039-372-0PM	49-52039-373-0PM
Suurused	35-38	39-48
Standard	EN ISO 20345:2022 S3 SR SC FO	EN ISO 20345:2022 S3 SR SC FO
Varbakaitse	Komposiit	Komposiit
Naelakaitse	Teras	Teras
Tallamaterjal	1-kihiline PU	1-kihiline PU
Pealiskmaterjal	PU pinnatud nahk	PU pinnatud nahk
Liist	M-49 Normaalne	M-49 XL



S3





## Sievi Spike® Ennenägematu pidamine

Sievi Spike® jalatsid on ette nähtud kasutamiseks eriti libedates talvetingimustes. Jalatsite tallakonstruktsiooni on integreeritud patenteeritud naastmehhanism, mis võimaldab naastude keeramist jalatsi sisse ja välja ühe liigutusega, jalatsit jalast võtmata.



Naastud sees



Naastud väljas

**Toode:**

Tootenumbr  
Suurused  
Standard

**Spike GT Roller**

46-52863-342-08M  
38  
EN ISO 20345: SB SRC  
P A FO CI WRU

Varbakaitse  
Naelakaitse  
Tallamaterjal  
Pealismaterjal  
Liist

Teras  
Teras  
1-kihiline PU  
PU pinnatud nahk/Kroomnahk  
M-46 Normaalne

**Spike GT Roller**

46-52863-343-08M  
39-47  
EN ISO 20345: SB SRC  
P A FO CI WRU

Teras  
Teras  
1-kihiline PU  
PU pinnatud nahk/Kroomnahk  
M-46 Normaalne



SB  
PA

**Toode:**

Tootenumbr  
Suurused  
Standard

**Sievi Spike 3**

46-52279-342-0PM  
38  
EN ISO 20345: SB SRC  
P A FO CI WRU

Varbakaitse  
Naelakaitse  
Tallamaterjal  
Pealismaterjal  
Liist

Teras  
Teras  
1-kihiline PU  
PU pinnatud nahk  
M-46 Normaalne

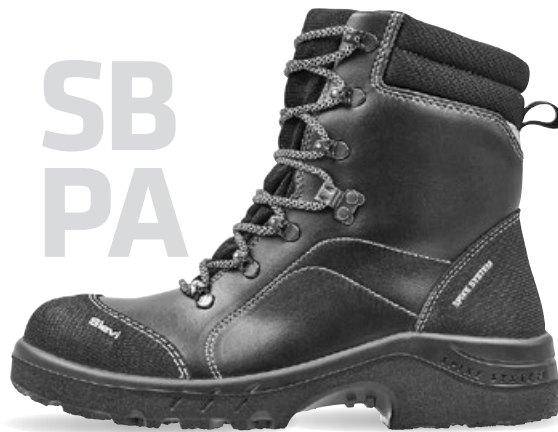
**Sievi Spike 3**

46-52279-343-0PM  
39-47  
EN ISO 20345: SB SRC  
P A FO CI WRU

Teras  
Teras  
1-kihiline PU  
PU pinnatud nahk  
M-46 Normaalne



SB  
PA





FLEX ENERGY



**Toode:**

Tootenumber  
Suurused  
Standard  
Varbakaitse  
Naelakaitse  
Tallamaterjal  
Pealismaterjal  
Liist

**Alaska Roller+ S3**

48-52433-372-02M  
36-38  
EN ISO 20345: S3 SRC HRO CI  
Alumiinium  
Teras  
2-kihiline PU/RU  
PU pinnatud nahk  
M-48 Normaalne

**Alaska Roller XL+ S3**

48-52433-373-02M  
39-47  
EN ISO 20345: S3 SRC HRO CI  
Alumiinium  
Teras  
2-kihiline PU/RU  
PU pinnatud nahk  
M-48 XL



FlexEnergy  
55% energiat  
juhatakse tagasi

TractionPro®

S3



**Toode:**

Tootenumber  
Suurused  
Standard  
Varbakaitse  
Naelakaitse  
Tallamaterjal  
Pealismaterjal  
Liist

**Alaska TRX+ S3S**

48-52432-172-02M  
36-38  
EN ISO 20345:2022 S3S  
SR SC FO CI HRO  
Alumiinium  
Komposiit PS  
2-kihiline PU/RU  
PU pinnatud nahk  
M-48 Normaalne

**Alaska TRX XL+ S3S**

48-52432-173-02M  
39-48  
EN ISO 20345:2022 S3S  
SR SC FO CI HRO  
Alumiinium  
Komposiit PS  
2-kihiline PU/RU  
PU pinnatud nahk  
M-48 XL



TractionPro®

S3S



Alaska Thermo jalatsisse on integreeritud kolmekordne soojendussüsteem. Tootele sobivad lisaakusid ja laadijaid on võimalik tellida ka eraldi, vt. lk. 52.



**Toode:**

Tootenumber  
Suurused  
Standard  
Varbakaitse  
Naelakaitse  
Tallamaterjal  
Pealismaterjal  
Liist

**Alaska Thermo XL+ S3 HRO**

48-52423-373-08M  
39-47  
EN ISO 20345: S3 SRC HRO CI  
Alumiinium  
Teras  
2-kihiline PU/RU  
PU pinnatud nahk  
M-48 XL



TractionPro®

S3







## Talve kõige mugavamad turvajalatsid

Sievi sooja voodriga turvajalatsid on projekteeritud vastavalt külmade olude nõuetele. Soe vooder, soojust peegeldavad Alu sisetallad ja Sievi TractionPro® haardetald tagavad külmades oludes meeldiva kasutuskogemuse. Talvistel turvasaabastel Alaska Roller+, Alaska TRX+ ja Alaska Thermo XL+ on lisaks soojale voodrile soojusisolatsioon PrimaLoft®, mis on 90 protsendi ulatuses valmistatud taaskasutatud materjalidest. Vetthülgav, hingav ja väga kerge PrimaLoft® soojustusmaterjal hoiab jalad soojana kõigis oludes.

Sievi talvejalatsite kollektsiooni on lisandunud kauaoodatud GORE-TEX uudistooded! Kõrge säärega Alaska GT Roller+ jalatsitel on lisaks soojale voodrile vettpidav GORE-TEX kiht. Alaska GT Roller+ saapaid on väga lihtne jalga panna ning nad sobivad täiuslikult. Selle saavutamiseks on ainulaadsel viisil kombineeritud BOA® Fit System kinnitusemehhanism ja sääre ülaosas olev takjakinnitus.



### Toode:

Tootenumbr  
Suurused  
Standard

Varbakaitse  
Naelakaitse  
Tallamaterjal  
Pealiskmaterjal  
Liist

### Alaska GT Roller+ S7

48-52859-372-71M  
36-38  
EN ISO 20345:2022 S7 SR  
SC CI FO HRO

Alumiinium  
Teras  
2-kihiline PU/RU  
Pindnahk  
M-48 Normaalne

### Alaska GT Roller XL+ S7

48-52859-373-71M  
39-48  
EN ISO 20345:2022 S7 SR  
SC CI FO HRO

Alumiinium  
Teras  
2-kihiline PU/RU  
Pindnahk  
M-48 XL



TractionPro®

S7



BOA® Fit System on Boa Technology Inc. poolt registreeritud kaubamärk.

© 2023 W. L. Gore & Associates, GmbH, GORE-TEX on W. L. Gore & Associates'i poolt registreeritud kaubamärk.

FlexEnergy  
55% energiat  
juhitakse tagasi



FLEX ENERGY

**Toode:**

Tootenumbr  
Suurused  
Standard  
Varbakaitse  
Naelakaitse  
Tallamaterjal  
Pealismaterjal  
Liist

**Hiker Roller+ S3**

48-52451-372-08M  
36-38  
EN ISO 20345: S3 SRC HRO CI  
Alumiinium  
Teras  
2-kihiline PU/RU  
PU pinnatud nahk/Mikrokiud  
M-48 Normaalne

**Hiker Roller XL+ S3**

48-52451-373-08M  
39-47  
EN ISO 20345: S3 SRC HRO CI  
Alumiinium  
Teras  
2-kihiline PU/RU  
PU pinnatud nahk/Mikrokiud  
M-48 XL



TractionPro®

S3



**Toode:**

Tootenumbr  
Suurused  
Standard  
Varbakaitse  
Naelakaitse  
Tallamaterjal  
Pealismaterjal  
Liist

**Solid CT+ S3L**

49-52294-172-0PM  
35-38  
EN ISO 20345:2022  
S3L SR SC FO CI  
Komposiit  
Komposiit PL  
1-kihiline PU  
PU pinnatud nahk  
M-49 Normaalne

**Solid CT XL+ S3L**

49-52294-173-0PM  
39-48  
EN ISO 20345:2022  
S3L SR SC FO CI  
Komposiit  
Komposiit PL  
1-kihiline PU  
PU pinnatud nahk  
M-49 XL



S3L



**Toode:**

Tootenumbr  
Suurused  
Standard  
Varbakaitse  
Naelakaitse  
Tallamaterjal  
Pealismaterjal  
Liist

**AL Hit 6+ S3 HRO**

48-52459-372-0PM  
35-38  
EN ISO 20345: S3 SRC HRO CI  
Alumiinium  
Teras  
2-kihiline PU/RU  
PU pinnatud nahk  
M-48 Normaalne

**AL Hit 6 XL+ S3 HRO**

48-52459-373-0PM  
39-48  
EN ISO 20345: S3 SRC HRO CI  
Alumiinium  
Teras  
2-kihiline PU/RU  
PU pinnatud nahk  
M-48 XL



TractionPro®

S3



**Toode:**

Tootenumbr  
Suurused  
Standard  
Varbakaitse  
Naelakaitse  
Tallamaterjal  
Pealismaterjal  
Liist

**AL Hit 6 XL+ S3 HRO**

48-52459-374-0PM  
49-50  
EN ISO 20345: S3 SRC HRO CI  
Alumiinium  
Teras  
2-kihiline PU/RU  
PU pinnatud nahk  
M-48 XL





<b>Toode:</b>	<b>Storm XL+ S3L</b>
Tootenumber	49-52782-173-0PM
Suurused	39-47
Standard	EN ISO 20345:2022 S3L SR SC FO CI
Varbakaitse	Komposiit
Naelakaitse	Komposiit PL
Tallamaterjal	1-kihiline PU
Pealismaterjal	PU pinnatud nahk
Liist	M-49 XL



# S3L



<b>Toode:</b>	<b>AL Hit 9+ S3 HRO</b>	<b>AL Hit 9 XL+ S3 HRO</b>
Tootenumber	48-52085-372-0PM	48-52085-373-0PM
Suurused	35-38	39-48
Standard	EN ISO 20345: S3 SRC HRO CI	EN ISO 20345: S3 SRC HRO CI
Varbakaitse	Alumiinium	Alumiinium
Naelakaitse	Teras	Teras
Tallamaterjal	2-kihiline PU/RU	2-kihiline PU/RU
Pealismaterjal	PU pinnatud nahk	PU pinnatud nahk
Liist	M-48 Normaalne	M-48 XL



Kuumuskindlad  
õmbused

# TractionPro®

# S3





## Sievi WhiteLine Kõrgete hügieeninõuetega töödeks

Turvajalatsid ei tehta vaid väli- ja äärmuslike tingimuste jaoks, vaid turvajalatsid on vaja ka kõrgete hügieeninõuetega tööde juures. Sievi WhiteLine kollektsioon on loodud just selliseid eritingimusi silmas pidades.

WhiteLine kingade ja kotade pealsed on mikrokiust, mis talub korduvat pesemist. Sellepärast sobivad WhiteLine jalatsid kasutamiseks kõrgete hügieeninõuetega töödel.

WhiteLine kollektsioonis on saadaval uus Relax CT White, millel on komposiidist varbakaitse. Mudelil on uus kaasaegse disainiga tald, mis pakub rohkem haarduvust ja summutab suurepäraselt põrutusi.



### Toode:

Tootenumber  
Suurused  
Standard  
Varbakaitse  
Naelakaitse  
Tallamaterjal  
Pealismaterjal  
Liist

### Vent White Roller S1

44-52120-142-96W  
36-38  
EN ISO 20345: S1 SRC  
Alumiinium  
Ei  
1-kihiline PU  
Mikrokiud  
M-44 Normaalne

### Vent White Roller S1

44-52120-143-96W  
39-47  
EN ISO 20345: S1 SRC  
Alumiinium  
Ei  
1-kihiline PU  
Mikrokiud  
M-44 Normaalne



# S1







<b>Toode:</b>	<b>Riff White SBAE</b>
Tootenumber	50-52933-502-96W
Suurused	35-38
Standard	EN ISO 20345: SB SRC A E FO
Varbakaitse	Teras
Naelakaitse	Ei
Tallamaterjal	1-kihiline PU
Pealismaterjal	Mikrokiud
Liist	M-50 Normaalne

<b>Toode:</b>	<b>Riff White SBAE</b>
Tootenumber	50-52933-503-96W
Suurused	39-47
Standard	EN ISO 20345: SB SRC A E FO
Varbakaitse	Teras
Naelakaitse	Ei
Tallamaterjal	1-kihiline PU
Pealismaterjal	Mikrokiud
Liist	M-50 Normaalne



SB



<b>Toode:</b>	<b>Alfa White S2</b>
Tootenumber	42-52128-102-96W
Suurused	35-38
Standard	EN ISO 20345:2022 S2 FO
Varbakaitse	Teras
Naelakaitse	Ei
Tallamaterjal	1-kihiline PU
Pealismaterjal	Mikrokiud
Liist	M-42 Normaalne

<b>Toode:</b>	<b>Alfa White S2</b>
Tootenumber	42-52128-103-96W
Suurused	39-48
Standard	EN ISO 20345:2022 S2 FO
Varbakaitse	Teras
Naelakaitse	Ei
Tallamaterjal	1-kihiline PU
Pealismaterjal	Mikrokiud
Liist	M-42 Normaalne



S2



<b>Toode:</b>	<b>Relax CT White S1</b>
Tootenumber	49-52236-122-96W
Suurused	35-38
Standard	EN ISO 20345:2022 S1 SR FO
Varbakaitse	Komposiit
Naelakaitse	Ei
Tallamaterjal	1-kihiline PU
Pealismaterjal	Mikrokiud
Liist	M-49 Normaalne

<b>Toode:</b>	<b>Relax CT White XL S1</b>
Tootenumber	49-52236-123-96W
Suurused	39-48
Standard	EN ISO 20345:2022 S1 SR FO
Varbakaitse	Komposiit
Naelakaitse	Ei
Tallamaterjal	1-kihiline PU
Pealismaterjal	Mikrokiud
Liist	M-49 XL



S1



<b>Toode:</b>	<b>Light Boot White S4</b>
Tootenumber	95-51010-112-95H
Suurused	35-38
Standard	EN ISO 20345:2022 S4 FO
Varbakaitse	Teras
Naelakaitse	Ei
Tallamaterjal	2-kihiline PU/PU
Pealismaterjal	PU
Liist	M-95 Normaalne

<b>Toode:</b>	<b>Light Boot White S4</b>
Tootenumber	95-51010-113-95H
Suurused	39-47
Standard	EN ISO 20345:2022 S4 FO
Varbakaitse	Teras
Naelakaitse	Ei
Tallamaterjal	2-kihiline PU/PU
Pealismaterjal	PU
Liist	M-95 Normaalne



S4





**Toode:**

**Light Boot Olive S4**  
 Tootenumber 95-51010-112-950  
 Suurused 35-38  
 Standard EN ISO 20345:2022 S4 FO  
 Varbakaitse Teras  
 Naelakaitse Ei  
 Tallamaterjal 2-kihiline PU/PU  
 Pealismaterjal PU  
 Liist M-95 Normaalne

**Light Boot Olive S4**

95-51010-113-950  
 39-47  
 EN ISO 20345:2022 S4 FO  
 Teras  
 Ei  
 2-kihiline PU/PU  
 PU  
 M-95 Normaalne



S4



**Toode:**

**Light Boot Olive S5**  
 Tootenumber 95-51009-312-950  
 Suurused 35-38  
 Standard EN ISO 20345:2022 S5 FO  
 Varbakaitse Teras  
 Naelakaitse Teras  
 Tallamaterjal 2-kihiline PU/PU  
 Pealismaterjal PU  
 Liist M-95 Normaalne

**Light Boot Olive S5**

95-51009-313-950  
 39-48  
 EN ISO 20345:2022 S5 FO  
 Teras  
 Teras  
 2-kihiline PU/PU  
 PU  
 M-95 Normaalne



S5



**Toode:**

**Light Boot Black S5**  
 Tootenumber 95-51212-313-95M  
 Suurused 39-47  
 Standard EN ISO 20345:2022 S5 FO  
 Varbakaitse Teras  
 Naelakaitse Teras  
 Tallamaterjal 2-kihiline PU/PU  
 Pealismaterjal PU  
 Liist M-95 Normaalne

**Light Boot Black S5**

95-51212-313-95M  
 39-47  
 EN ISO 20345:2022 S5 FO  
 Teras  
 Teras  
 2-kihiline PU/PU  
 PU  
 M-95 Normaalne



S5





# Sievi kergsaapad

## Vastupidavad ja jalas mugavad

Sievi kergkummikute tootevalik hõlmab mitmeid kasutusalasid. Polüuretaankummik on kerge ja samas vastupidavam kui suurem osa kummikutest jalatsimaailmas. Polüuretaan talub vett, õli ja mitmeid kemikaale.

Hõõrdumise vältimiseks on Sievi saapad disainitud nii, et neis ei ole õmblusi. Need on valmistatud Sievi toodetele omasel laiemal põhjamaisel liistul.

Sievi kummikuid valmistatakse nagu ka teisi Sievi jalatseid FlexStep® elasttallaga ja tallamustrid on disainitud nii, et need vähendavad libisemise riski. Sievi jalatsid on seetõttu turvaline valik.

Sievi kergkummikud on valmistatud polüuretaanist. Neil on suurepärase soojusisolatsioonivõime ja nende sääreosi saab lühendada. Kummikute voodrimaterjal on valitud nii, et see kuivab kiiresti, kui jalatsi siseosa peaks märjaks saama.

- Kerge ja hea sobivusega
- Laiem, põhjamine liist
- Polüuretaankummik peab vastu kauem kui enamus kummikuid
- FlexStep® elasttald ja libisemist takistav tallamuster
- Tallamuster puhastub ise mustusest
- Ilma hõõruvate õmblusteta
- Suurepärase soojusisolatsioon
- Talub vett, õli ja mitmeid kemikaale
- Lühendatav sääreosa ja kummikute äravõtmist kergendav kannarant
- Voodrimaterjali abil on kuivatamine kiire ja lihtne



<b>Toode:</b>	<b>Light Boot Black 04</b>
Tootenumber	95-41012-112-95M
Suurused	35-38
Standard	EN ISO 20347:2022 04 FO
Varbakaitse	Ei
Naelakaitse	Ei
Tallamaterjal	2-kihiline PU/PU
Pealismaterjal	PU
Liist	M-95 Normaalne

<b>Toode:</b>	<b>Light Boot Black 04</b>
Tootenumber	95-41012-113-95M
Suurused	39-47
Standard	EN ISO 20347:2022 04 FO
Varbakaitse	Ei
Naelakaitse	Ei
Tallamaterjal	2-kihiline PU/PU
Pealismaterjal	PU
Liist	M-95 Normaalne



<b>Toode:</b>	<b>Light Boot Laces 04</b>
Tootenumber	95-41212-112-950
Suurused	35-38
Standard	EN ISO 20347:2022 04 FO
Varbakaitse	Ei
Naelakaitse	Ei
Tallamaterjal	2-kihiline PU/PU
Pealismaterjal	PU
Liist	M-95 Normaalne

<b>Toode:</b>	<b>Light Boot Laces 04</b>
Tootenumber	95-41212-113-950
Suurused	39-48
Standard	EN ISO 20347:2022 04 FO
Varbakaitse	Ei
Naelakaitse	Ei
Tallamaterjal	2-kihiline PU/PU
Pealismaterjal	PU
Liist	M-95 Normaalne



<b>Toode:</b>	<b>Light Boot Camo 05</b>
Tootenumber	95-41211-312-95X
Suurused	35-38
Standard	EN ISO 20347: 05 SRC FO
Varbakaitse	Ei
Naelakaitse	Teras
Tallamaterjal	2-kihiline PU/PU
Pealismaterjal	PU
Liist	M-95 Normaalne

<b>Toode:</b>	<b>Light Boot Camo 05</b>
Tootenumber	95-41211-313-95X
Suurused	39-48
Standard	EN ISO 20347: 05 SRC FO
Varbakaitse	Ei
Naelakaitse	Teras
Tallamaterjal	2-kihiline PU/PU
Pealismaterjal	PU
Liist	M-95 Normaalne



# Kerged tööjalatsid siseruumides kandmiseks

Mugavus algab jalgadest. Sellepärast on Sievi tööjalatsite disainimisel arvestatud nii kergust kui ka kasutusmugavust.

Nagu kõikidel Sievi turvajalatsitel on ka tööjalatsitel Sievi FlexStep® tald. FlexStep® aitab vähendada nii seljale kui jalgadele langevat koormust ja summutab põrutusi, mistõttu Sievi tööjalatsid on suurepärase valik paljudel jalgadel seismist nõudvatel töödel.



<b>Toode:</b>	<b>Monica 2</b>
Tootenumber	20-12203-212-07M
Suurused	35-43
Standard	EN ISO 20347: OB SRC A E FO
Tallamaterjal	1-kihiline PU
Pealismaterjal	PU pinnatud nahk
Liist	M-20 XL



## OB



<b>Toode:</b>	<b>Ballerina 2</b>
Tootenumber	20-12202-212-46M
Suurused	35-43
Standard	EN ISO 20347: O1 SRC FO
Tallamaterjal	1-kihiline PU
Pealismaterjal	Pindnahk
Liist	M-20 XL



## O1



<b>Toode:</b>	<b>Active 1</b>	<b>Active 2</b>
Tootenumber	35-12225-482-95M	37-12225-483-95M
Suurused	35-38	39-47
Standard	EN ISO 20347: OB SRC A E FO	EN ISO 20347: OB SRC A E FO
Tallamaterjal	1-kihiline PU	1-kihiline PU
Pealismaterjal	Mikrokiud	Mikrokiud
Liist	M-35 Normaalne	M-37 Normaalne



## OB







<b>Toode:</b>	<b>Ion Black 2</b>
Tootenumber	28-12156-282-38M
Suurused	36-42
Standard	EN ISO 20347: OB SRC A E FO
Tallamaterjal	1-kihiline PU
Pealismaterjal	Kroomnahk
Liist	M-28 Normaalne



OB



<b>Toode:</b>	<b>Art 2</b>
Tootenumber	29-12146-293-38M
Suurused	39-47
Standard	EN ISO 20347: OB SRC A E FO
Tallamaterjal	1-kihiline PU
Pealismaterjal	Kroomnahk
Liist	M-29 Normaalne



OB



<b>Toode:</b>	<b>Rom 2</b>
Tootenumber	29-12157-293-38M
Suurused	39-47
Standard	EN ISO 20347: OB SRC A E FO
Tallamaterjal	1-kihiline PU
Pealismaterjal	Kroomnahk
Liist	M-29 Normaalne



OB



<b>Toode:</b>	<b>File Black</b>
Tootenumber	50-12327-502-0PM
Suurused	35-38
Standard	EN ISO 20347: OB SRC A E FO
Tallamaterjal	1-kihiline PU
Pealismaterjal	PU pinnatud nahk
Liist	M-50 Normaalne

<b>File Black</b>
50-12327-503-0PM
39-48
EN ISO 20347: OB SRC A E FO
1-kihiline PU
PU pinnatud nahk
M-50 Normaalne



OB



<b>Toode:</b>	<b>File White</b>
Tootenumber	50-12327-502-96W
Suurused	35-38
Standard	EN ISO 20347: OB SRC A E FO
Tallamaterjal	1-kihiline PU
Pealismaterjal	Mikrokiud
Liist	M-50 Normaalne

<b>File White</b>
50-12327-503-96W
39-47
EN ISO 20347: OB SRC A E FO
1-kihiline PU
Mikrokiud
M-50 Normaalne



OB





FLEX ENERGY  3D-dry 

**Toode:**

Tootenumber  
Suurused  
Standard  
Tallamaterjal  
Pealismaterjal  
Liist

**Fly Blue Roller**

35-12190-482-91H  
35-38  
EN ISO 20347: O2 SRC FO  
1-kihiline PU  
Tekstiil  
M-35 Normaalne

**Fly Blue Roller**

37-12190-483-91H  
39-47  
EN ISO 20347: O2 SRC FO  
1-kihiline PU  
Tekstiil  
M-37 Normaalne



02

FlexEnergy  
55% energiat  
juhikse tagasi



FLEX ENERGY  3D-dry

**Toode:**

Tootenumber  
Suurused  
Standard  
Tallamaterjal  
Pealismaterjal  
Liist

**Fly Black**

35-12196-482-91M  
35-38  
EN ISO 20347: O2 SRC FO  
1-kihiline PU  
Tekstiil  
M-35 Normaalne

**Fly Black**

37-12196-483-91M  
39-48  
EN ISO 20347: O2 SRC FO  
1-kihiline PU  
Tekstiil  
M-37 Normaalne



02

FlexEnergy  
55% energiat  
juhikse tagasi



FLEX ENERGY  3D-dry

**Toode:**

Tootenumber  
Suurused  
Standard  
Tallamaterjal  
Pealismaterjal  
Liist

**Fly BW**

35-12192-482-91M  
35-38  
EN ISO 20347: O2 SRC FO  
1-kihiline PU  
Tekstiil  
M-35 Normaalne

**Fly BW**

37-12192-483-91M  
39-47  
EN ISO 20347: O2 SRC FO  
1-kihiline PU  
Tekstiil  
M-37 Normaalne



02

FlexEnergy  
55% energiat  
juhikse tagasi





# Sievi profijalatsid

## Töole ja vabaks ajaks

Sievi profijalatsite kolleksioon on mõeldud kasutajatele, kes soovivad kvaliteetjalatsid nii tööle kui ka vaba aja veetmiseks. Fly kolleksiooni jalatsid on varustatud FlexEnergy® pehmeduselement, mis seob ja tagastab kõndimisel tekkivat liikumisenergiat. See muudab Fly jalatsid kergeks, sportlikuks ja mugavaks. Fly Blue Roller mudelil on lisaks BOA® Fit System kinnitusmehhanism.



<b>Toode:</b>	<b>Mark</b>
Tootenumber	36-12010-103-63M
Suurused	40-48
Tallamaterjal	1-kihiline PU
Pealismaterjal	Pindnahk
Liist	M-36 Normaalne



<b>Toode:</b>	<b>Track</b>
Tootenumber	38-12173-463-45M
Suurused	39-48
Standard	EN ISO 20347: 01 SRC FO
Tallamaterjal	1-kihiline PU
Pealismaterjal	Pindnahk
Liist	M-38 Normaalne



01



<b>Toode:</b>	<b>Street</b>
Tootenumber	38-12171-463-45M
Suurused	39-48
Standard	EN ISO 20347: 01 SRC FO
Tallamaterjal	1-kihiline PU
Pealismaterjal	Pindnahk
Liist	M-38 Normaalne



01



<b>Toode:</b>	<b>Racer TR Soft</b>	<b>Racer TR Soft</b>
Tootenumber	44-12107-132-25M	44-12107-133-25M
Suurused	35-38	39-48
Standard	EN ISO 20347: 01 SRC FO	EN ISO 20347: 01 SRC FO
Tallamaterjal	2-kihiline PU/RU	2-kihiline PU/RU
Pealismaterjal	Haljasnahk	Haljasnahk
Liist	M-44 Normaalne	M-44 Normaalne



TractionPro®

FlexEnergy  
55% energiat  
juhatakse tagasi

01

# Mitmekülgse tööpäeva mugavus

Sievi tööjalatsite kollektiooni on lisatud uued veekindlad GORE-TEX GT 58 poolsaapad. Nendel on Sievi TractionPro® libisemiskindel tald, mis säilitab haarduvuse eri pindadel liikudes. Populaarsed Soft Solid operatiivsaapad on pärast välimuse muutmist ja talla uuendamist saadaval nüüd suurustes 35–48. Ka Boot Winter saabastel on uus kaasaegse disainiga mikropoorne tald, mis pakub suurepärast põrutuskindlust ja on ka hea haarduvusega.



<b>Toode:</b>	<b>Frost</b>
Tootenumbr	38-12613-523-45M
Suurused	39-48
Standard	EN ISO 20347: 01 SRC
Tallamaterjal	1-kihiline PU/TR
Pealismaterjal	Pindnahk
Liist	M-38 Normaalne



## 01



<b>Toode:</b>	<b>Spike Soft</b>
Tootenumbr	46-12276-142-33M
Suurused	38
Standard	EN ISO 20347: 0B SRC A FO CI WRU
Tallamaterjal	1-kihiline PU
Pealismaterjal	Kroomnahk
Liist	M-46 Normaalne



## 0B



<b>Toode:</b>	<b>GT 58</b>
Tootenumbr	44-12855-132-71M
Suurused	35-38
Standard	EN ISO 20347:2022 06 SR FO HRO
Tallamaterjal	2-kihiline PU/RU
Pealismaterjal	Pindnahk
Liist	M-44 Normaalne



## TractionPro®

## 06







<b>Toode:</b>	<b>Soft Solid</b>
Tootenumber	49-12296-402-0PM
Suurused	35-38
Standard	EN ISO 20347:2022 O2 SR FO CI
Tallamaterjal	1-kihiline PU
Pealismaterjal	PU pinnatud nahk
Liist	M-49 Normaalne

<b>Toode:</b>	<b>Soft Solid XL</b>
Tootenumber	49-12296-403-0PM
Suurused	39-48
Standard	EN ISO 20347:2022 O2 SR FO CI
Tallamaterjal	1-kihiline PU
Pealismaterjal	PU pinnatud nahk
Liist	M-49 XL



<b>Toode:</b>	<b>Boot Winter</b>
Tootenumber	49-12018-402-0PM
Suurused	37-38
Standard	EN ISO 20347:2022 O2 SR FO CI
Tallamaterjal	1-kihiline PU
Pealismaterjal	PU pinnatud nahk
Liist	M-49 Normaalne

<b>Toode:</b>	<b>Boot Winter XL</b>
Tootenumber	49-12018-403-0PM
Suurused	39-48
Standard	EN ISO 20347:2022 O2 SR FO CI
Tallamaterjal	1-kihiline PU
Pealismaterjal	PU pinnatud nahk
Liist	M-49 XL

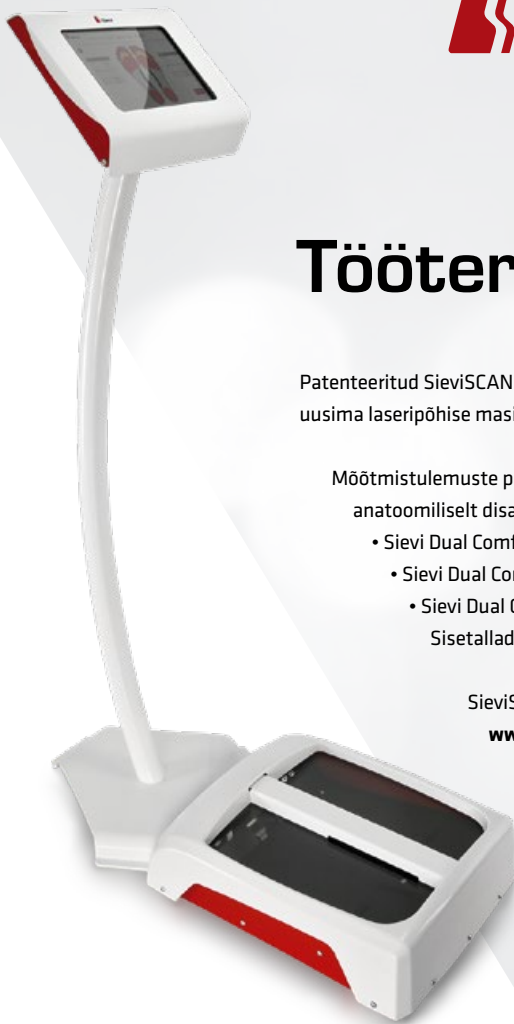


<b>Toode:</b>	<b>Arktis TR+</b>
Tootenumber	48-12402-172-09M
Suurused	35-38
Standard	EN ISO 20347: O2 SRC FO CI HRO
Tallamaterjal	2-kihiline PU/RU
Pealismaterjal	PU pinnatud nahk/Mikrokiud
Liist	M-48 Normaalne

<b>Toode:</b>	<b>Arktis TR XL+</b>
Tootenumber	48-12402-173-09M
Suurused	39-47
Standard	EN ISO 20347: O2 SRC FO CI HRO
Tallamaterjal	2-kihiline PU/RU
Pealismaterjal	PU pinnatud nahk/Mikrokiud
Liist	M-48 XL



TractionPro®



## Töötervise heaolu Sievilt

Patenteeritud SieviSCANNER mõõdab jala pikkust, laiust ning jalavölvi kaare anatoomiat uusima laseripõhise masinnägemistehnoloogia abil.

Mõõtmistulemuste põhjal soovitab SieviSCANNER süsteem sobivat jalatsit ja anatoomiliselt disainitud sisetalda:

- Sievi Dual Comfort Plus Neutral Arch
- Sievi Dual Comfort Plus High Arch
- Sievi Dual Comfort Plus Extra High Arch

Sisetallad on disainitud kokkusobivateks kõikide Sievi turva- ja tööjalatsitega.

SieviSCANNER tasuta teenust küsi Sievi edasimüüjalt. Leia omale sobiv [www.sievi.com/ee](http://www.sievi.com/ee)

### Sisetallad Sievi Green Comfort

Uue, väga pehme Sievi Green Comfort sisetalla valmistamisel kasutatud taaskasutatud materjalide osakaal on 67 % sisetalla materjalide massist. Sisetalla pinnamaterjaliks on väga kulumiskindel polüamiid, mis juhib niiskuse jala pinnalt sisetalla alumisse kihti. Aktiivsüsi ja hõbeniidi kooslus hoiab ära mikroobide kasvu, mis muudavad sisetallad antibakteriaalseks ja lõhnatuks. Kannaosa disain toetab jala rasvapadjandit optimaalsel positsioonil ning sisetald vormub koheselt jala järgi ning pärast kasutamist naaseb oma esialgse kuju juurde. Sisetald on antistaatiline ja ESD heakskiidetud, hingav ja masinpestav 40 °C juures.



<b>Toode:</b>	<b>Sievi Green Comfort</b>	
Tootenumber	00-99515-002-00H	00-99515-003-00H
Suurused	35-38	39-48
Liist	Normaalne	Normaalne

<b>Toode:</b>	<b>Sievi Green Comfort XL</b>	
Tootenumber	00-99517-003-00H	00-99517-004-00H
Suurused	39-48	49-50
Liist	XL	XL

### Sievi Dual Comfort sisetallad

Dual Comfort sisetald koosneb kolmest kihist:

- pehmest ja meeldivast pinnamaterjalist
- hingavast vahekihist
- kergest, vormihoidvast ja lööke summutavast EVA aluskihist

Kanna ja päka all on PORON® löögisummutuspadi, mis summutab väliseid pörutusi ja vähendab koormust. Dual Comfort sisetald on antistaatiline ja ESD kinnitatud. Pesta käsitsi.



<b>Toode:</b>	<b>Sievi Dual Comfort</b>	
Tootenumber	00-99525-002-00H	00-99525-003-00H
Suurused	34-38	39-48
Liist	Normaalne	Normaalne

<b>Toode:</b>	<b>Sievi Dual Comfort XL</b>	
Tootenumber	00-99527-003-00H	00-99527-004-00H
Suurused	39-48	49-50
Liist	XL	XL



# Sievi Dual Comfort Plus 5 kihti

Viis sammu jalgade sobivaks toetamiseks.

Nii kindlustame jalale täiusliku istuvuse ja toe:

1. Antibakteriaalne ja kiiresti kuivav pealiskangas (3 % süsinikkiudu). Servas olev kinnitusõmblus teeb sisetalla vastupidavaks ja pestavaks.
2. Hingav, niiskust ärajuhtiv ja kiiresti kuivav kiht
3. Põrutusi summutav EVA tald
4. Vormi hoidev High Poly kiht
5. PORON® põrutuspehmedused kannaosas ja päka all. SieviBalance® võlvkaaretugi.



## Sievi Dual Comfort Plus sisetallad

SieviBalance® võlvkaaretugi. Dual Comfort Plus sisetaldadel on kolm erinevat kõrgust jalavõlvi toetamiseks:

- Neutral Arch neile, kellel on madal või neutraalne jalavõlvi kaar
- High Arch neile, kellel on kõrge jalavõlvi kaar
- Extra High Arch neile, kellel on väga kõrge jalavõlvi kaar

Dual Comfort Plus sisetaldu tuleb pesta käsitsi.



**Toode:** Sievi Dual Comfort Plus: Neutral Arch  
**Tootenumber** 00-99530-002-00H 00-99530-003-00H  
**Suurused** 35-38 39-48  
**Liist** Normaalne Normaalne



**Toode:** Sievi Dual Comfort Plus: High Arch  
**Tootenumber** 00-99534-002-00H 00-99534-003-00H  
**Suurused** 35-38 39-48  
**Liist** Normaalne Normaalne



**Toode:** Sievi Dual Comfort Plus: Extra High Arch  
**Tootenumber** 00-99560-002-00H 00-99560-003-00H  
**Suurused** 35-38 39-48  
**Liist** Normaalne Normaalne

**Toode:** Sievi Dual Comfort Plus XL: Neutral Arch  
**Tootenumber** 00-99532-003-00H  
**Suurused** 39-48  
**Liist** XL

**Toode:** Sievi Dual Comfort Plus XL: High Arch  
**Tootenumber** 00-99536-003-00H  
**Suurused** 39-48  
**Liist** XL

**Toode:** Sievi Dual Comfort Plus XL: Extra High Arch  
**Tootenumber** 00-99562-003-00H  
**Suurused** 39-48  
**Liist** XL

# Muud sisetallad



DryStep® on sandaali sisetald, mis on kaetud ja ESD kinnitatud. Sobib DryStep® sandaalidele (vt. lk. 43). Masinpesu 40 °C.



**Toode: DryStep®**  
 Tootenumber 28-99610-002-00H  
 Suurused 36-42  
 Liist Normaalne



**Toode: DryStep®**  
 Tootenumber 29-99610-003-00H  
 Suurused 39-47  
 Liist Normaalne

Pressure Relief sisetald vormub jala järgi, nii et kaal jaotub ühtlasemalt ja koormus väheneb. Sisetald on antistaatiline ja ESD kinnitatud. Masinpesu 40 °C.



**Toode: Pressure Relief**  
 Tootenumber 00-99523-002-00H  
 Suurused 35-38  
 Liist Normaalne  
 Tootenumber 00-99523-003-00H  
 Suurused 39-48  
 Liist Normaalne

Soe sisetald 100 % lambavillast.



**Toode: Lambavillast sisetald**  
 Tootenumber 45-99510-002-000  
 Suurused 35-38  
 Liist Normaalne  
 Tootenumber 45-99510-003-000  
 Suurused 39-47  
 Liist Normaalne

Winter Dual Comfort sisetalla tehniline alumiiniumkiht peegeldab hästi soojust. Sisetalla EVA aluskiht ja PORON® põrutuspadjand summutab vibratsiooni ja vähendab koormust. Sisetald on antistaatiline ja ESD kinnitatud. Pesta käsitsi.



**Toode: Winter Dual Comfort**  
 Tootenumber 00-99519-002-00H  
 Suurused 35-38  
 Liist Normaalne  
 Tootenumber 00-99521-003-00H  
 Suurused 39-48  
 Liist XL  
 Tootenumber 00-99521-004-00H  
 Suurused 49-50  
 Liist XL



# Sievi sokid

Kõik Sievi sokid vastavad ESD nõuetele.

Sokke välja töötades on erilist tähelepanu pööratud ergonoomilisele disainile ja jalaspüsimisele. Sokkidel ei ole hõõruvaid õmblusi ja need juhivad niiskuse jala pinnalt eemale. Sievi sokkide kulumiskindlus on panustatud ja need vastavad ka kõige nõudlikumatele kulumiskindluse nõuetele. Lisaks vastupidavusele on suurendatud kasutusmugavust pehmenusega ning kann ja nina elastsete osadega.

Sievi sokid vastavad ESD ja standardi EN ISO 1149-3:2004 nõuetele. Kasutades Sievi ESD sokke, sisetald ja jalatseid, kindlustatakse, et kehas kogunenud staatiline elekter väljub kontrollitult tallakonstruktsiooni kaudu ja nii on võimalik takistada tundlike elektrooniliste seadmete rikkeid.

Sievi sokikollektsioonis on elektrit juhtiva materjalina kasutatud Resistex® süsinikku. Resistex® süsinikukiud juhivad tõhusalt edasi keskkonnas või liikumises tekkiva elektrilaengu. Resistex® süsiniku ainulaadsed omadused saavutatakse, ühendades tekstiilkiud ja kiududest elektrit juhtiva aktiivsõe.



**Toode: Puuvillane sokk**  
 Tootenumber 00-99360-003-00M  
 Suurused 36-39, 40-42, 43-46

Masinpesu 40 °C, trumlis mitte kuivatada.  
 66 % puuvilla, 31 % polüamiidi,  
 2 % elastaani, 1 % süsinikukiudu.



**Toode: Sokk**  
 Tootenumber 00-99372-003-00M  
 Suurused 36-39, 40-42, 43-46

Pakendis kaks paari sokke.  
 Masinpesu 40 °C, trumlis mitte kuivatada.  
 42 % Microlon® polüamiidi, 40 % polüamiidi,  
 14 % polüpropeeni, 2 % elastaani,  
 2 % süsinikukiudu.



**Toode: All Season Merino sokk**  
 Tootenumber 00-99368-003-00M  
 Suurused 36-39, 40-42, 43-46, 47-50

Vastupidavad sokid aastaringseks kasutamiseks.  
 Masinpesu 40 °C, trumlis mitte kuivatada.  
 48 % polüamiidi, 34 % meriinovilla,  
 14 % polüpropeeni, 2 % elastaani,  
 2 % süsinikukiudu.



**Toode: Drytex sokk**  
 Tootenumber 00-99370-003-00M  
 Suurused 36-39, 40-42, 43-46, 47-50

Naha pinnalt soojust ja niiskust eemaldavad sokid.  
 Masinpesu 40 °C, trumlis mitte kuivatada.  
 50 % polüestrit, 41 % polüamiidi,  
 6 % Cordura® polüamiidi, 2 % elastaani,  
 1 % süsinikukiudu.



**Toode: Talvesokk**  
 Tootenumber 00-99364-003-00M  
 Suurused 36-39, 40-42, 43-46

Soojad talvesokid. Masinpesu 40 °C, trumlis mitte kuivatada. 43 % polüestrit, 29 % polüamiidi, 19 % meriinovilla, 6 % Cordura® polüamiidi, 2 % elastaani, 1 % süsinikukiudu.



**Toode: Tulekindel sokk**  
 Tootenumber 00-99374-003-00M  
 Suurused 36-39, 40-42, 43-46

Tulekindlad sokid. Vastavad standardi EN ISO 14116:2015 Index 2 nõuetele.  
 Masinpesu 40 °C, trumlis mitte kuivatada.  
 49 % Preox kiudu, 27 % polüamiidi,  
 21 % Kevlar®, 2 % elastaani, 1 % süsinikukiudu.



**Toode: Sievi viltvooder**  
 Tootenumber 00-99800-002-OHU  
 Suurused 35-38  
 Tootenumber 00-99800-003-OHU  
 Suurused 39-48

Värvus tumehall, masinpesu 40 °C.  
 Vildist.

## SUURUSTE TABEL

PARIS	34	35	36	37	38	39	40	41	42	43	44	45	46	47	48	49	50
LONDON	2	2 ½	3	3 ½	4	5	6	7	8	9	10	11	12	13	14	15	16
MONDOPOINT	215	222	229	236	242	249	256	262	269	276	282	289	296	302	309	316	322

## Lisatarvikud



**Toode:** Kingarasv  
**Tootenumber:** 00-99400-000-000  
 125 ml

Õmbluste ja naha küllastamiseks.  
 Mürgivaba, ei sisalda silikooni.  
 Värvitu.



**Toode:** Must kingamääre  
**Tootenumber:** 00-99410-000-000  
 75 ml

Hooldab ja värskendab nahka ning säilitab selle vastupidavuse. Sobib ka GORE-TEX toodete hooldamiseks.



**Toode:** Jalatsihooldusvahend  
**Tootenumber:** 00-99411-000-000  
 300 ml

Vee baasil kingakaitse moodustab nähtamatu kaitse mustuse ja niiskuse vastu, muutmata seejuures pinna puuetunnet ja välimust. Sobib mokaanahast, nubukist, nahast, kunstnahast ning tekstiilist jalatsitele.



**Toode:** Kingapaelad  
**mustad:** 00-99080-000-00M 80 cm  
 00-99090-000-00M 90 cm  
 00-99110-000-00M 110 cm  
 00-99160-000-00M 160 cm  
**must/hall:** 00-99100-000-00H 100 cm  
 00-99120-000-00H 120 cm  
**sädemekindlad paelad:** 00-99085-000-50M 85 cm  
 00-99120-000-50M 120 cm

Kingapaelad toimetatakse kahest paelast koosnevas pakendis. Vali pikkus vastavalt jalatsi mudelile.



**Toode:** Therm-ic-akud ja laadija  
**Tootenumber:** 00-99911-000-000

Sisaldab Alaska Thermo jalatsi soojendussüsteemi akusid 4 tk ja laadijat (piisavad ühele jalatsipaarile). Laaditakse võrguvooluga.



**Toode:** Devisys Blue Ice libisemistõke  
**Tootenumber:** 00-99751-002-00M  
 Suurused: 37-40  
**Tootenumber:** 00-99751-003-00M  
 Suurused: 41-44, 45-48

Vähendab oluliselt libisemise riski. Devisys Blue Ice libisemistõke sobib kõikidele jalatsitele ja seda on lihtne paigaldada.



## UUS TABEL VASTAVALT STANDARDILE EN ISO 20345:2022 JA EN ISO 20347:2022

TURVAJALATSID	UUS								UUS				UUS						
	SB	S1	S1P	S1PS	S1PL	S2	S2P	S3	S3S	S3L	S4	S5	S5S	S5L	S6	S7	S7S	S7L	
Libisemiskindlus, keraamiline plaat + seep, NaLS (seepjas)	•	•	•	•	•	•	•	•	•	•	•	•	•	•	•	•	•	•	
Varbakaitse (200 J/15 000 N)	•	•	•	•	•	•	•	•	•	•	•	•	•	•	•	•	•	•	
Kinnine kannaos		•	•	•	•	•	•	•	•	•	•	•	•	•	•	•	•	•	
Lööke neelav kand E		•	•	•	•	•	•	•	•	•	•	•	•	•	•	•	•	•	
Antistaatiline A		•	•	•	•	•	•	•	•	•	•	•	•	•	•	•	•	•	
Vee läbitungimine ja neeldumine WPA						•	•	•	•	•				•	•	•	•		
Mustriga välistald								•	•	•		•	•	•		•	•	•	
Läbistamiskindlus, teras P				•				•	•			•				•			
Läbistamiskindlus, metallivaba (Ø 3,0 mm nael) PS					•					•							•		
Läbistamiskindlus, metallivaba (Ø 4,5 mm nael) PL						•					•							•	
Veekindel WR															•	•	•	•	
Kummist/PU-st pealismaterjal											•	•	•	•				•	

TÖÖJALATSID	UUS								UUS						
	0B	01	02	03	03S	03L	04	05	05S	05L	06	07	07S	07L	
Libisemiskindlus, keraamiline plaat + seep, NaLS (seepjas)	•	•	•	•	•	•	•	•	•	•	•	•	•	•	
Varbakaitse (200 J/15 000 N)															
Kinnine kannaos		•	•	•	•	•	•	•	•	•	•	•	•	•	
Lööke neelav kand E		•	•	•	•	•	•	•	•	•	•	•	•	•	
Antistaatiline A		•	•	•	•	•	•	•	•	•	•	•	•	•	
Vee läbitungimine ja neeldumine WPA			•	•	•	•									
Mustriga välistald				•	•	•		•	•	•		•	•	•	
Läbistamiskindlus, teras P				•				•				•			
Läbistamiskindlus, metallivaba (Ø 3,0 mm nael) PS					•				•				•		
Läbistamiskindlus, metallivaba (Ø 4,5 mm nael) PL						•				•				•	
Veekindel WR											•	•	•	•	

### Standardi kõige olulisemad muutused

<b>PS</b> Läbistamiskindlus tekstiil (nael 3,00 mm)	<b>PL</b> Läbistamiskindlus tekstiil (nael 4,5 mm)	<b>SR</b> Libisemiskindlus, keraamiline plaat, glütserooli	<b>WPA</b> Vee läbitungimine ja neeldumine
<b>WR</b> Veekindel	<b>FO</b> Kütteõlikindel välistald	<b>SC</b> Varbakate	<b>LG</b> Redelil töötamise jalatsid

### EN ISO 20345:2011 ja EN ISO 20347:2012

KAITSEOMADUS	Turvajalatsid EN ISO 20345:2011								Tööjalatsid EN ISO 20347:2012						
	SB	S1	S1P	S2	S2P	S3	S4	S5	0B	01	02	03	04	05	
Talla pidavus	•	•	•	•	•	•	•	•	•	•	•	•	•	•	
Varbakaitse (200 J/15 000 N)	•	•	•	•	•	•	•	•							
Õlitaluv tald FO		•	•	•	•	•	•	•							
Kinnine kannaos		•	•	•	•	•	•	•		•	•	•	•	•	
Antistaatiline A (100 kΩ - 1000 MΩ)		•	•	•	•	•	•	•		•	•	•	•	•	
Löögisummutus E (min. 20 J)		•	•	•	•	•	•	•		•	•	•	•	•	
Vett hülgav pealis				•	•	•					•				
Mustriga välistald						•		•				•		•	
Naelatõke P (1100 N)			•		•	•		•				•		•	
Materjal kumm/PU							•	•					•	•	
Lisaomadus: Õlitaluv tald FO									•	•	•	•	•	•	

### Lisaomadused:

<b>HRO</b> Jalatsi tald talub kuumust kuni 300 °C.	<b>SRC</b> Jalatsi talla pidamine on testitud nii keraamilisel alusel kui ka terasalusel vastavalt standardi nõuetele.	<b>CI</b> Jalatsi külmaisolatsioon on testitud vastavalt standardi nõuetele.	<b>WG</b> Jalatsid kaitsevad keevitustöödel tekkivate kuumusriskide ja sulametallipritsmete eest vastavalt standardile EN ISO 20349-2:2017.	<b>M</b> Jalatsid kaitsevad põiale suunatud löökide eest vastavalt standardile EN ISO 20345:2011.
--	---	---	---	---

# Juhtiv ohutustehnoloogia ja võrratu kasutusmugavus



## FlexStep® – Pidamist ja painduvust tööl

Sievi arendatud mikropoorne FlexStep® tallamaterjal säilitab oma suurepärase pörituskindluse ja painduvuse ka paukuvas pakases. FlexStep® elasttalla konstruktsioon aitab vähendada jalgadele ja selgroole osaks saavat koormust ja summutab lööke. FlexStep® elasttald on kõikidel Sievi jalatsitel.



## PrimaLoft® – Oma klassi parim soojusisolatsioon

Jalatsites kasutatakse 90 protsendiliselt taaskasutusmaterjalidest valmistatud PrimaLoft® soojusisolatsiooni. Vettihülgav, hingav ja eriti kerge PrimaLoft® vooderdus hoiab sinu jalad kuivana kõigis tingimustes.



## SieviAir® – Lase jalgadel hingata

Sievi arendatud ja patenteeritud SieviAir® juhiv jalgade soojenemisest tekkiva niiskuse jalatsist talla küljel olevate õhukanalite kaudu välja. Talla sisepind on augustatud ja selle all asub klappfilter, mis on ühendatud õhukanalitega. Igal sammul surutakse filter alla ja jala tõstmisel tõuseb see oma algele kõrgusele. Selline pumpamine parandab jalatsi ventileerimist.



## BOA® Fit System kinnitusmehhanism

BOA® Fit System kinnitusmehhanism koosneb kolmest osast: mikroseadistavast kettast, vastupidavast ja kergest paelast ning hõõrdumist vähendavatest juhikutest. Ainulaadne konstruktsioon on kavandatud nii, et see tagab kiire, hõlpsa ja täpse istuvuse.



## GripStep – Ainulaadne haardetald

Sievi GripStep on ainulaadne tallakonstruktsioon, mille välispinnas on parima pidamise saamiseks ühendatud polüuretaani ja TR-kummi haardeomadused. Tald haardub kõvasti külma- ja libedatesse pindadesse. Kahekihilise konstruktsiooni tõttu on tald ka elastne ja summutab pöritusi.



## GORE-TEX – Garanteerib veekindluse

GORE-TEX vooder on ainulaadselt veekindel voodrimaterjal, mis võimaldab jalal hingata, aga ei lase niiskust jalatsisse. See on saadaolevatest ainus kilekonstruktsioon, mille toimivust ja mugavust testitakse süstemaatiliselt.



## DryStep® – Tõhus ventilatsioon jalgadele

DryStep® sisepinna materjal eemaldab jalatsist hästi niiskust. DryStep® ainulaadne ventilatsiooni- ja pumbamehhanism hoiavad jalad kuivad ja kindlustavad meeldiva tunde.



## Metashield® põiakaitse

Metashield® põiakaitse on integreeritud jalatsisse ja see summutab pöritusi põiale kuni 90 %. Erakordselt elastne põiakaitse on valmistatud PORON XRD® materjalist ning selles olevad kanalid võimaldavad õhu ringlust ja niiskuse ärajuhtimist jalatsist, tänu millele on seda väga mugav kasutada. Metashield® põiakaitse pakub märkimisväärset lisakaitset traditsioonilisele turvajalatsile, rääkimata kasutajamugavusest.



## 3D-dry® – Alati kuivad jalad

Sievi arendatud 3D-dry® vooder juhiv niiskuse jala pinnalt voodrimaterjali teise kihti ja sealt edasi jalatsi pealsekonstruktsiooni kaudu jalatsist välja.



## Elastne konts – Kergel sammul iga päev

Elastne konts on standardite EN ISO 20345:2022 ja EN ISO 20347:2022 nõue: jalatsi pörituskindlus peab olema vähemalt 20 J. Kõikides Sievi jalatsites tagab kontsa elastsuse FlexStep® tallamaterjal, lisainfo punktis FlexStep®.



## SieviBalance® – Keerdjäigasti

SieviBalance® keerdjäigasti parandab jalatsi keerdjäigust ja jala kontrolli, mis omakorda vähendab hüppeliigese koormust.



## FlexEnergy® – Paindlikkust igal sammul

FlexEnergy® pehmenduselement on jalatsi kogu kannaosas kattev elastne detail, mis annab jalatsile maksimaalse löögisummutuse ning kindlustab suurepärase kandmismugavuse. Element seob tekkivat liikumisenergiat ja üle 55 % sellest energiast pöördub tagasi kõndimisse. See on valmistatud BASF TPU-Infinergy® tootest, mis on maailma esimene vahustatud termoplastiline polüuretaan.



## Sievi Spike® naastumehhanism – Kindel pidamine rasketes tingimustes.

Jalatsi tallakonstruktsiooni integreeritud naastumehhanism võimaldab keerata naastud sisse ja välja jalatseid jalast võtmata.



## Thermo soojendussüsteem – Säilitab tööjõudluse ka külmas

Integreeritud soojendussüsteemiga varustatud jalatsid hoiavad jalad soojad ka äärmuslikes tingimustes. Laetav soojendussüsteem toodab soojust ühe laadimisega kuni 22 tunniks (võimsus 1).



## Sievi TractionPro® tald

Sievi TractionPro® on tugeva ehitusega libisemiskindel tald, mis pakub libedatel pindadel täiendavat pidamist. Talla ainulaadne libisemisvastane kummisegu koos Sievi arendatud FlexStep® vahetihiga annab tallale elastsuse kõigis oludes. Sievi TractionPro® teravaserviline profiil on projekteeritud maksimaalseks haarduvuseks ning libisemiskindluse säilimiseks eri pindadel liikudes.



## Pahklukaitse

Jalatsi pahkluosas on PORON XRD® tugi (Lazer Roller High+) või viskoelastne mäluvaht, mis vormub kasutaja jala järgi, toetab hüppeliigest ning leevendab sellele suunatud pöritusi.





### Varbakaitse, teras

Varbakaitse kaitseb kõige paremini varbaid kukkuvate esemete ja pigistuste eest. Vastab standardi EN ISO 20345:2022 nõuetele: löögitaluvus on 200 J ja pigistusjõu taluvus 15 000 N.



### Varbakaitse, komposiit

Varbakaitse kaitseb varbaid kukkuvate esemete ja pigistuste eest. Vastab standardi EN ISO 20345:2022 nõuetele: löögitaluvus on 200 J ja pigistusjõu taluvus 15 000 N. Komposiidist valmistatud metallivaba ninats isoleerib hästi kuuma ja külma.



### Varbakaitse, alumiinium

Varbakaitse kaitseb varbaid kukkuvate esemete ja pigistuste eest. Vastab standardi EN ISO 20345:2022 nõuetele: löögitaluvus on 200 J ja pigistusjõu taluvus 15 000 N. Alumiiniumist varbakaitse on 50 % kergem kui traditsiooniline varbakaitse.



### Naelakaitse, teras

Terasest naelakaitse hoiab ära teravate esemete tungimise läbi talla. Vastab standardi EN ISO 20345:2022 nõuetele: naelaläbivustakistus on 1100 N.



### Naelakaitse PL, komposiittekstiil

Torkekindlus vastab standardi EN ISO 20345:2022 nõuetele, nimelt 1100 N. Naelakaitset testitakse 4,5 mm ümara otsaga naela abil. Teras kaitseb siiski paremini peenemate naelte eest, mistõttu Sievi soovib nõudlikumates tingimustes (näiteks ehitustel) kasutada terasest või PS-komposiittekstiilist naelakaitset.



### Naelakaitse PS, komposiittekstiil

Torkekindlus vastab standardi EN ISO 20345:2022 nõuetele, nimelt on see 1100 N. Naelakaitset testitakse 3 mm ümara otsaga naela abil.



### Tallamaterjal PU

Jalatsi tald on valmistatud FlexStep® materjalist. Ühekihiline polüuretaantald on oma mikropoorse konstruktsiooni tõttu väga hea pidamisega, elastne ja annab suurepärase löögisummutuse. Kuumataluvus kuni 120 °C.



### Tallamaterjal PU/PU

Jalatsi tald on väga kulumiskindel kahekihiline polüuretaantald, mille vahekiht on lööke summutavast FlexStep® materjalist. Kuumataluvus kuni 120 °C.



### Tallamaterjal PU/TPU

Jalatsi kahekihiline tald koosneb polüuretaanist ja elastsest termoplastilisest polüuretaanist. Tald on kulumiskindel ja vahekiht on lööke summutavast FlexStep® materjalist. Kuumataluvus kuni 120 °C.



### Tallamaterjal PU/RU

Jalatsi tald koosneb polüuretaanist ja nitrilkummist. PU/ kummihöõrdetallal on suurepärased pidamis- ja kulumiskindlusomadused. Talla vahekiht on lööke summutavast FlexStep® materjalist. Kuumataluvus kuni 300 °C.



### Õli ja mitmete kemikaalide taluvus

Jalatsi tald talub õli ja mitmeid kemikaale. Õlitaluvus vastab standardi EN ISO 20345:2022 nõuetele.



### Vett hülgav

Jalatsites kasutatakse vett hülgavat pealisematerjali. Veeläbivustõke vastab standardi EN ISO 20345:2022 nõuetele.



### Soe vooder

Jalatsid sobivad külmadesse tingimustesse. Isoleerivaks materjaliks on olenevalt mudelist lambavill, kunstkarusnahk või PrimaLoft® soojusisolatsioon.



### Kuumataluvus

Jalatsid sobivad kasutamiseks ka kuumades tingimustes. Sievi nitrilkummist valmistatud hõõrdetald talub kuumust kuni 300 °C.



### Tõmbluk

Jalatsitel on kasutamist hõlbustav tõmbluk.



### Antistaatiline

Antistaatilised jalatsid maandavad ohutult kehasse kogunenud staatilist elektrit. Takistuse piirväärtused on 100 kΩ - 1000 MΩ.



### ESD

ESD jalatsid maandavad tallakonstruktsiooni kaudu kontrollitud ja ohutult kehasse kogunenud staatilist elektrit. Sievi ESD jalatsite takistuse piirväärtused on 100 kΩ - 35 MΩ, mis on väiksemad kui tavalistel antistaatilistel jalatsitel (IEC 61340-5-1). ESD jalatsite abil võib vältida tundlike elektrooniliste seadmete kahjustamist.



### Metallivaba

Jalatsites ei ole kasutatud metalloosi, ja metallidetektorid ei reageeri nendele.



### DUAL Comfort sisetald

Sisetald koosneb kolmest kihist: pehmest pinnamaterjalist, hingavast vahekihist ning kergest, lööke summutavast EVA aluskihist. Kannaosal ja päka all on PORON® löögisummutuspadi, mis summutab väljast tulnud lööke ja vähendab koormust.



### ALU sisetald

Sievi ALU sisetallas on soojust isoleeriv alumiiniumkiht. Sisetalla alumiiniumkiht peegeldab külma välja ja soojust sissepoole.

Sievi kataloog on trükitud keskkonnasõbralikult.



[www.sievi.com](http://www.sievi.com)



### Sievin Jalkine Oy

Korhosenkatu 24  
FI-85310 SIEVI AS.  
Tel. 08-488 11  
Phone int. +358-8-488 11  
E-mail: [info@sievi.com](mailto:info@sievi.com)



### Sievi AB

Kristallen  
Axel Johanssons gata 4-6  
SE-754 50 UPPSALA  
Tel. 018-200 220  
E-mail: [info.se@sievi.com](mailto:info.se@sievi.com)



### Sievi AS

Kjeller Vest 3  
NO-2007 KJELLER  
Tel. 952 48 000  
E-mail: [info.no@sievi.com](mailto:info.no@sievi.com)



### Sievi GmbH

Hochbergweg 11  
DE-89518 HEIDENHEIM  
Tel. +49 (0) 7321 - 355 828 -0  
Fax +49 (0) 7321 - 355 828 -1  
E-mail: [info.de@sievi.com](mailto:info.de@sievi.com)



### Sievi UK

South  
Tel. 07500-775 515  
North  
Tel. 07814-726 700  
E-mail: [info.uk@sievi.com](mailto:info.uk@sievi.com)



### Sievi DK

Tel. 20 70 00 14  
E-mail: [info.dk@sievi.com](mailto:info.dk@sievi.com)



### Sievi Netherlands

Tel. +31 683 272 272  
E-mail: [info.nl@sievi.com](mailto:info.nl@sievi.com)



### Sievi Belgium

Tel. +32 14 73 50 75  
E-mail: [info.be@sievi.com](mailto:info.be@sievi.com)



### Sievi Baltic

Tel. +372 56 46 60 09  
E-mail: [info.ee@sievi.com](mailto:info.ee@sievi.com)