





## Sievi – en imponerende historie og en bærekraftig fremtid

Ledelsen i Sievi kom på ideen om å produsere vernefottøy under et besøk ved et skipsverft i Helsingfors i 1964. Da så de med egne øyne at de som jobbet der, hadde behov for disse produktene. Kort tid senere besluttet selskapet å starte produksjon av vernefottøy. Siden den gang har Sievi fokusert på helse og sikkerhet, og selskapet har etablert seg som en ledende aktør på det nordeuropeiske markedet. Produksjonen er nå over 1,1 million par sko hvert år, ved fabrikkene i Sievi og Oulainen.

Historien om Sievi startet med én visjon, nemlig å gi arbeiderne i Finland tilgang til lokalproduserte, trygge, komfortable og slitesterke vernesko. Sievi har i flere tiår gjort forsknings- og utviklingsarbeid for å sikre at produktene oppfyller de strengeste standardene for kvalitet og sikkerhet. Selskapets kvalitetsarbeid gjenspeiles i produktenes slitestyrke og komfort.

### **ET STEG MOT EN MER BÆREKRAFTIG FREMTID**

Sievi's bærekraftsrapport for 2020–2022 viser selskapets arbeid mot, og for bærekraftig virksomhet. Sievi tilbyr kvalitetsprodukter, samtidig som selskapet tar ansvar for miljøet, samfunnet og de ansatte. I juni 2023 ble Sievi en

del av Leather Working Group, en verdensomspennende ideell organisasjon som jobber for å fremme beste praksis og redusere miljøpåvirkningen i hele verdikjeden for produksjon av skinnprodukter.

Sievi kombinerer sin historie og erfaring med innovasjon og toppmoderne teknologi. Selskapet investerer stadig i nye løsninger som forbedrer verneskoenes kvalitet og komfort. Dette betyr lettere materialer, ergonomisk utforming og spesialfunksjoner som hjelper fagfolk med å utføre krevende arbeid på en mer trygg og effektiv måte.

Over 50 års erfaring med produksjon av vernefottøy har gjort Sievi til en bransjeleder som ikke bare øker sikkerheten for arbeiderne, men også tar ansvar for verden rundt seg. Et godt eksempel er vernefottøyet i Racer EcoTech®-serien, som delvis er laget av resirkulerte materialer, uten at dette går ut over sikkerheten.

**Historien om Sievi fortsetter – sterkere og mer bærekraftig enn noensinne.**





## OM SIEVI

- Grunnlagt i 1951
- Produserer over en million par sko i året
- En produksjonskapasitet på over 5 500 par/dag
- Et varesortiment på over 200 produkter
- Sievi har over 500 ansatte
- En konsernomsetning på ca. 161 mill. euro
- Eksportandel ca. 50 %
- Det helautomatiske lageret rommer over 260 000 par og garanterer rask og punktlig levering
- Produksjonsanlegg i Sievi og Oulainen i Finland

## SERTIFIKATER

**ISO 9001** kvalitetssystem: produktene lages alltid i samsvar med en konsekvent produksjonsstandard og av materialer med en jevn og høy kvalitet. Kvaliteten kan kontrolleres i alle faser i produksjonen. Sievi er den første skofabrikken i Europa som har mottatt denne sertifiseringen.

**ISO 14001**-sertifisert miljøsystem: Som første europeiske skofabrikk har Sievi tatt i bruk et ISO 14001-sertifisert miljøsystem. Dette sikrer at miljøkonsekvensene som oppstår av produksjonen og anskaffelsen av materialer er minimalisert.

**ISO 45001**-sertifisering: Hos Sievi er vi opptatt av helse og sikkerhet, og vi har en bedriftshelsetjeneste som overholder kravene i standarden ISO 45001. Helse- og sikkerhetsrisikoen vurderes regelmessig, og det gjøres et bevisst arbeid for å unngå ulykker på jobb. De ansattes helse følges opp, og bedriftshelsetjenesten jobber aktivt for å sørge for at alle ansatte er i stand til å utføre sitt arbeid.

Les Sievi's bærekraftsrapport på adressen [www.sievi.com](http://www.sievi.com).



365

1 000 000+



500+



24h

5 500+



161M



01234 5678

200+



50%



Skotøy merket med det felleseuropeiske kvalitetsmerket CE oppfyller kravene i standardene EN ISO 20345:2022 eller EN ISO 20347:2022 i henhold til tabellene på side 53.





# Sievi verne- og yrkessko er det beste grunnlaget for helse og sikkerhet

## Innhold:

### VERNESKO

Sievi Lazer® sortimentet	6
Sievi Cobra® sortimentet	7
Racer EcoTech® sortimentet	8
Sievi TractionPro® sortimentet	10
Seriene Sievi AirRacer og SieviAir®	12
GORE-TEX-sortimentet	14
Cobra GORE-TEX-sortimentet	16
Sandaler	18
Lavsko	19
Sievi Roller-lavsko	22
Sievi Roller-skoletter	25
Skoletter	26
Varmebestandige	28
Sievi MGuard® Roller sortimentet	30

### Spesialsko:

Asfalt- og takarbeid	31
Sagvern	31
Brannslukking- og redningsarbeid	31
Støvler	32
Integrerte pigger	33
Vintersko	34
WhiteLine-sortimentet	38
Vanntette lettvektsstøvler	40

### YRKESSKO

Vanntette lettvektsstøvler	41
Lette yrkessko	42
Sievi Fly-sortimentet	44
Integrerte pigger	46
Vintersko	47

### ANNET

SieviSCANNER	48
Innleggssåler	48
Sokker	51
Tilbehør	52
Skolisser	52
Størrelsestabell og EN-standarder	53
Skoenes egenskaper	54



1. BOA® Fit System snøremekanisme
2. Lett og anatomisk utformet XL tåhette i aluminium
3. PU-forsterket tupp
4. Sievi TractionPro® gummi-friksjonssåle
5. FlexEnergy®, fleksibel komponent under hælen
6. Polstret pløse og toppkant
7. Spikertramp
8. Sievi Dual Comfort-sålen
9. Metashield® vristbeskyttelse
10. Sievi memory foam ankelstøtte





# PRODUKTSØK

Finn produktene basert på sikkerhetsklasse

## Produktnøkkel

LEST      MODELL      SÅLE      YTTERMATERIALE  
 ↓           ↓           ↓           ↓  
**43-52156-113-08M**

### VERNESKO

#### KLOGGER

Klasse	Modell	Navn	Side
SB	52933	Riff	17
SB	52933	Riff White	39

#### SANDALER

Klasse	Modell	Navn	Side
S1	52162	Sievi Promo TR	10
S1	52227	Targa	17
S1	52236	Relax CT White XL	39
S1	52385	SieviAir R4 Roller	12
S1	52520	SieviAir Galaxy 1 XL	13
S1	52524	SieviAir Roller XL	13
S1P	52236	Relax XL	18
S1P	52305	Cobra 1 Roller+	7
S1P	52363	Racer Free TR Roller	11
S1P	52523	SieviAir Roller XL	13
S1PL	52236	Relax CT XL	18
S1PS	52154	Sievi SpiderX 5+	18

#### LAVSKO

Klasse	Modell	Navn	Side
S1	52120	Vent White Roller	38
S1	52124	Sievi Viper 1+	17
S1	52378	SieviAir R2 Roller	12
S2	52128	Alfa White	39
S2	52190	Rival	19
S2	52203	Alfa	19
S2	52204	Auto	19
S2	52238	Auto XL	19
S2	52342	Sievi Racer TR	11
S3	52102	Zone 2+	21
S3	52125	Viper Roller+	22
S3	52137	Sievi Viper 2+	20
S3	52156	Sievi Roller+	24
S3	52171	Sievi Viper 3	20
S3	52173	Planar 1	20
S3	52184	Sweet Roller+	23
S3	52187	Sievi Viper 4	20
S3	52191	Viper 3 Roller	24
S3	52301	Cobra 2 Roller+	7
S3	52308	Runner Roller TR+	7
S3	52311	Lazer Roller+	6
S3	52343	Racer TR Roller	11
S3	52357	Sievi Terrain	21
S3	52375	SieviAir R3 Roller	12
S3	52401	AL Hit 2 XL+	28
S3	52417	Spider Roller XL+	11
S3	52425	MGuard Roller XL+	30
S3	52531	Mustang Roller+	22
S3	52643	Matador XL+	21
S3	52821	Sievi GT Roller+	14
S3	52841	Cobra GT Roller+	16
S3L	52156	Sievi Roller XL+	24
S3L	52366	Racer EcoTech	8
S3L	52772	Sievi Elixir XL+	21
S3S	52354	Sweet RX Roller	23

#### SKOLETTER

Klasse	Modell	Navn	Side
SB P	52863	Spike GT Roller	33
S1P	52371	SieviAir R5H Roller	12
S2P	52413	Asphalt Roller XL+	31
S3	52104	Zone 2 High+	27
S3	52135	Planar 3	26
S3	52157	Sievi Roller High XL+	25
S3	52185	Roller High+	25
S3	52303	Cobra Roller High+	7
S3	52313	Lazer Roller High+	6
S3	52409	AL Hit 4 XL+	28
S3	52415	AL Hit Roller XL+	29
S3	52427	MGuard RollerH XL+	30
S3	52451	Hiker Roller XL+	36
S3	52645	Matador High XL+	27
S3	52825	GT Roller High+	14
S3	52827	Cobra GT RollerH+	16
S3L	52368	Racer EcoTech H	8
S3L	52774	Sievi Elixir High XL+	27
S3S	52122	ViperX High+	27
S3S	52150	ViperX Roller H+	25
S7	52833	GT 2 XL+	15

### STØVLER OG SKOLETTER

Klasse	Modell	Navn	Side
SB P	52279	Sievi Spike 3	33
S3	52039	Offshore CT XL+	32
S3	52085	AL Hit 9 XL+	37
S3	52387	Rescue TR Roller+	32
S3	52423	Alaska Thermo XL+	34
S3	52433	Alaska Roller XL+	34
S3	52435	AL Hit 7 XL+	29
S3	52445	MGuard RollerW XL+	30
S3	52459	AL Hit 6 XL+	36
S3	52477	AL Hit Weld XL+	29
S3L	52292	Solid IN CT XL+	32
S3L	52294	Solid CT XL+	36
S3L	52782	Storm XL+	37
S3S	52432	Alaska TRX XL+	34
S4	51010	Light Boot White	39
S4	51010	Light Boot Olive	40
S5	51009	Light Boot Olive	40
S5	51212	Light Boot Black	40
S7	52853	GT 25 XL+	15
S7	52859	Alaska GT Roller XL+	35
F1 P T	52481	AL GT Fire XL+	31
S3 / F1 P	52813	AL GT Timber XL	31

### YRKESKO

#### KLOGGER

Klasse	Modell	Navn	Side
OB	12203	Monica 2	42
OB	12327	File Black	43
OB	12327	File White	43

#### SANDALER

Klasse	Modell	Navn	Side
OB	12146	Art 2	43
OB	12156	Ion Black 2	43
OB	12157	Rom 2	43
OB	12225	Active	42
O1	12202	Ballerina 2	42

#### LAVSKO

Klasse	Modell	Navn	Side
	12010	Mark	45
O1	12171	Street	45
O1	12173	Track	45
O1	12107	Racer TR Soft	45
O2	12190	Fly Blue Roller	44
O2	12192	Fly BW	44
O2	12196	Fly Black	44

#### SKOLETTER

Klasse	Modell	Navn	Side
OB	12276	Spike Soft	46
O1	12613	Frost	46
O6	12855	GT 58	46

### STØVLER OG SKOLETTER

Klasse	Modell	Navn	Side
O2	12018	Boot Winter XL	47
O2	12296	Soft Solid XL	47
O2	12402	Arktis TR XL+	47
O4	41012	Light Boot Black	41
O4	41212	Light Boot Laces	41
O5	41211	Light Boot Camo	41



MGuard RollerH XL+ S3 HRO

Vi forbeholder oss retten til å foreta endringer i vårt sortiment. Av trykktekniske grunner kan fargen på bildene avvike fra den virkelige fargen på enkelte produkter. Ytterligere opplysninger finner dere på [www.sievi.com](http://www.sievi.com).



# Sievi Lazer®

Avansert fleksibilitet, uten å gå på akkord med sikkerheten

Sievi's nye vernefottøy, skoene og skolettene i Sievi Lazer®-serien, egner seg til mange ulike jobber. Den nye hælstrukturen gir avansert fleksibilitet. FlexEnergy®-elementet er synlig gjennom hullene i hælen, og gir større bevegelsesfrihet og øker skoens fleksibilitet. Friksjonssålen Sievi TractionPro® gir sålen fantastisk grep og slitestyrke.

Sievi Lazer®-skolettene har vårt nye BOA® Fit System L+1, som er spesialutviklet for skolettene. L+1 gir overlegen holdbarhet mot støt, slitasje og skitt. Sievi Lazer®-skolettene har integrert ankelstøtte. Støtten har en formstøpt dobbeltlagsstruktur, med et mellomlag som former seg etter foten og gir ekstra komfort. Ytterste delen er laget av holdbart PORON XRD®-materiale, som beskytter ankelen mot støt.



FLEX ENERGY 3D-dry BOA

<b>Produkt:</b>	<b>Lazer Roller+ S3</b>
Produktnummer	43-52311-372-92M
Størrelser	35-38
Standard	EN ISO 20345:2022 S3 SR SC FO HRO
Tåhette	Kompositt
Spikertramp	Stål
Sålemateriale	Tolagssåle PU/RU
Overmateriale	Mikrofiber
Lest	M-43 Normal

<b>Produkt:</b>	<b>Lazer Roller+ S3</b>
Produktnummer	43-52311-373-92M
Størrelser	39-48
Standard	EN ISO 20345:2022 S3 SR SC FO HRO
Tåhette	Kompositt
Spikertramp	Stål
Sålemateriale	Tolagssåle PU/RU
Overmateriale	Mikrofiber
Lest	M-43 Normal



TractionPro®

S3

FlexEnergy  
55 % av energien  
tilbakeføres



FLEX ENERGY 3D-dry BOA

<b>Produkt:</b>	<b>Lazer Roller High+ S3</b>
Produktnummer	43-52313-372-92M
Størrelser	35-38
Standard	EN ISO 20345:2022 S3 SR SC FO HRO
Tåhette	Kompositt
Spikertramp	Stål
Sålemateriale	Tolagssåle PU/RU
Overmateriale	Mikrofiber
Lest	M-43 Normal

<b>Produkt:</b>	<b>Lazer Roller High+ S3</b>
Produktnummer	43-52313-373-92M
Størrelser	39-48
Standard	EN ISO 20345:2022 S3 SR SC FO HRO
Tåhette	Kompositt
Spikertramp	Stål
Sålemateriale	Tolagssåle PU/RU
Overmateriale	Mikrofiber
Lest	M-43 Normal



TractionPro®

S3

FlexEnergy  
55 % av energien  
tilbakeføres







<b>Produkt:</b>	<b>Runner Roller TR+ S3</b>	<b>Runner Roller TR+ S3</b>
Produktnummer	43-52308-192-09M	43-52308-193-09M
Størrelser	35-38	39-48
Standard	EN ISO 20345: S3 SRC HRO	EN ISO 20345: S3 SRC HRO
Tåhette	Kompositt	Kompositt
Spikertramp	Kompositt PL	Kompositt PL
Sålemateriale	Tolagssåle PU/RU	Tolagssåle PU/RU
Overmateriale	Tekstil/PU behandlet skinn	Tekstil/PU behandlet skinn
Lest	M-43 Normal	M-43 Normal



TractionPro®

S3



<b>Produkt:</b>	<b>Cobra 1 Roller+ S1P</b>	<b>Cobra 1 Roller+ S1P</b>
Produktnummer	43-52305-392-92M	43-52305-393-92M
Størrelser	35-38	39-48
Standard	EN ISO 20345: S1 P SRC HRO	EN ISO 20345: S1 P SRC HRO
Tåhette	Kompositt	Kompositt
Spikertramp	Stål	Stål
Sålemateriale	Tolagssåle PU/RU	Tolagssåle PU/RU
Overmateriale	Mikrofiber	Mikrofiber
Lest	M-43 Normal	M-43 Normal



TractionPro®

S1P


 FlexEnergy  
55% av energien  
tilbakeføres


<b>Produkt:</b>	<b>Cobra 2 Roller+ S3</b>	<b>Cobra 2 Roller+ S3</b>
Produktnummer	43-52301-392-92M	43-52301-393-92M
Størrelser	35-38	39-48
Standard	EN ISO 20345: S3 SRC HRO	EN ISO 20345: S3 SRC HRO
Tåhette	Kompositt	Kompositt
Spikertramp	Stål	Stål
Sålemateriale	Tolagssåle PU/RU	Tolagssåle PU/RU
Overmateriale	Mikrofiber	Mikrofiber
Lest	M-43 Normal	M-43 Normal



TractionPro®

S3


 FlexEnergy  
55% av energien  
tilbakeføres


<b>Produkt:</b>	<b>Cobra Roller High+ S3</b>	<b>Cobra Roller High+ S3</b>
Produktnummer	43-52303-392-92M	43-52303-393-92M
Størrelser	35-38	39-48
Standard	EN ISO 20345: S3 SRC HRO	EN ISO 20345: S3 SRC HRO
Tåhette	Kompositt	Kompositt
Spikertramp	Stål	Stål
Sålemateriale	Tolagssåle PU/RU	Tolagssåle PU/RU
Overmateriale	Mikrofiber	Mikrofiber
Lest	M-43 Normal	M-43 Normal



TractionPro®

S3


 FlexEnergy  
55% av energien  
tilbakeføres

# RACER EcoTech®

## Et steg mot fremtiden

Sievi produkter med resirkulerte materialer finner du under SieviGreen-konseptet. Den første SieviGreen-serien med resirkulert fottøy heter Racer EcoTech®. Designet er basert på tanken om å øke bruken av resirkulerte materialer og finne nye løsninger for produksjonsprosessen av vernesko, med mindre påvirkning på miljøet. Sievi samarbeider tett med leverandørene og er alltid på utkikk etter muligheter til å bruke mer resirkulerte materialer.



Skoene i Racer EcoTech®-serien har en ny strammemekanisme, Sievi FastLace™, som har fleksible lisser og en brukervennlig mekanisme som gjør det utrolig raskt og enkelt å ta på skoene.



### Produkt:

Produktnummer  
Størrelser  
Standard  
Tåhette  
Spikertramp  
Sålemateriale  
Overmateriale  
Lest

### Racer EcoTech S3L

44-52366-142-94E  
35-38  
EN ISO 20345:2022 S3L SR FO  
Aluminium  
Kompositt PL  
Enlagssåle PU  
Tekstil  
M-44 Normal

### Racer EcoTech S3E

44-52366-143-94E  
39-48  
EN ISO 20345:2022 S3L SR FO  
Aluminium  
Kompositt PL  
Enlagssåle PU  
Tekstil  
M-44 Normal



# S3L



### Produkt:

Produktnummer  
Størrelser  
Standard  
Tåhette  
Spikertramp  
Sålemateriale  
Overmateriale  
Lest

### Racer EcoTech H S3L

44-52366-142-94E  
35-38  
EN ISO 20345:2022 S3L SR FO  
Aluminium  
Kompositt PL  
Enlagssåle PU  
Tekstil  
M-44 Normal

### Racer EcoTech H S3E

44-52366-143-94E  
39-48  
EN ISO 20345:2022 S3L SR FO  
Aluminium  
Kompositt PL  
Enlagssåle PU  
Tekstil  
M-44 Normal



# S3L





**GJENNOMSNITTLIG INNHOLD AV  
RESIRKULERTE MATERIALER I  
VÅR EMBALLASJE:**

Skoesker 34 %  
Emballasje til innleggssåler 94 %  
Transport esker 36 %

All papp i våre emballasjer  
kan resirkuleres.

**RESIRKULERT MATERIALE:**





## Sievi TractionPro®-sålen gir markedets beste grep under skiftende forhold

Sievi TractionPro® er en solid friksjonssåle som gir bedre grep på glatte underlag. Sievi TractionPro®, som i utgangspunktet er planlagt for vinterbruk, fås nå til helårsbruk på Sievi's Cobra- og Racer-modeller.

Sievi TractionPro®-friksjonssåler tilbyr markedets beste grep, uansett forhold. Sålens enestående friksjonsblanding mellom Sievi TractionPro® og et mellomlag av FlexStep®, utviklet av Sievi, gir en såle som er fleksibel under alle type forhold. I tillegg til konstruksjon og design, er Sievi TractionPro®-sålens sitt kraftige sålemønster utviklet for å gi maksimale friksjonsegenskaper og bevare grepet når man beveger seg på forskjellige typer underlag.



### Produkt:

Produktnummer  
Størrelser  
Standard  
Tåhette  
Spikertramp  
Sålemateriale  
Overmateriale  
Lest

### Sievi Promo TR S1

44-52162-132-01M  
36-38  
EN ISO 20345: S1 SRC HRO  
Aluminium  
Nei  
Tolagssåle PU/RU  
PU behandlet skinn  
M-44 Normal

### Sievi Promo TR S1

44-52162-133-01M  
39-47  
EN ISO 20345: S1 SRC HRO  
Aluminium  
Nei  
Tolagssåle PU/RU  
PU behandlet skinn  
M-44 Normal



# S1

TractionPro®







FLEX ENERGY   

**Produkt:** Racer Free TR Roller S1P  
 Produktnummer 44-52363-332-93M  
 Størrelser 34-38  
 Standard EN ISO 20345: S1 P SRC HRO  
 Tåhette Aluminium  
 Spikertramp Stål  
 Sålemateriale Tolagssåle PU/RU  
 Overmateriale Tekstil/PU behandlet skinn  
 Lest M-44 Normal

**Racer Free TR Roller S1P**  
 44-52363-333-93M  
 39-48  
 EN ISO 20345: S1 P SRC HRO  
 Aluminium  
 Stål  
 Tolagssåle PU/RU  
 Tekstil/PU behandlet skinn  
 M-44 Normal



TractionPro®

S1P



FlexEnergy  
55 % av energien  
tilbakeføres



**Produkt:** Sievi Racer TR S2  
 Produktnummer 44-52342-132-93M  
 Størrelser 35-38  
 Standard EN ISO 20345: S2 SRC HRO  
 Tåhette Aluminium  
 Spikertramp Nei  
 Sålemateriale Tolagssåle PU/RU  
 Overmateriale Tekstil/PU behandlet skinn  
 Lest M-44 Normal

**Sievi Racer TR S2**  
 44-52342-133-93M  
 39-48  
 EN ISO 20345: S2 SRC HRO  
 Aluminium  
 Nei  
 Tolagssåle PU/RU  
 Tekstil/PU behandlet skinn  
 M-44 Normal



TractionPro®

S2



FlexEnergy  
55 % av energien  
tilbakeføres



**Produkt:** Racer TR Roller S3  
 Produktnummer 44-52343-332-93M  
 Størrelser 34-38  
 Standard EN ISO 20345: S3 SRC HRO  
 Tåhette Aluminium  
 Spikertramp Stål  
 Sålemateriale Tolagssåle PU/RU  
 Overmateriale Tekstil/PU behandlet skinn  
 Lest M-44 Normal

**Racer TR Roller S3**  
 44-52343-333-93M  
 39-48  
 EN ISO 20345: S3 SRC HRO  
 Aluminium  
 Stål  
 Tolagssåle PU/RU  
 Tekstil/PU behandlet skinn  
 M-44 Normal



TractionPro®

S3



FlexEnergy  
55 % av energien  
tilbakeføres



**Produkt:** Spider Roller+ S3 HRO  
 Produktnummer 48-52417-372-25M  
 Størrelser 35-38  
 Standard EN ISO 20345: S3 SRC HRO  
 Tåhette Aluminium  
 Spikertramp Stål  
 Sålemateriale Tolagssåle PU/RU  
 Overmateriale Narvskinn  
 Lest M-48 Normal

**Spider Roller XL+ S3 HRO**  
 48-52417-373-25M  
 39-48  
 EN ISO 20345: S3 SRC HRO  
 Aluminium  
 Stål  
 Tolagssåle PU/RU  
 Narvskinn  
 M-48 XL



TractionPro®

S3



FlexEnergy  
55 % av energien  
tilbakeføres

**Produkt:** Spider Roller XL+ S3 HRO  
 Produktnummer 48-52417-374-25M  
 Størrelser 49-50  
 Standard EN ISO 20345: S3 SRC HRO  
 Tåhette Aluminium  
 Spikertramp Stål  
 Sålemateriale Tolagssåle PU/RU  
 Overmateriale Narvskinn  
 Lest M-48 XL



FLEX ENERGY 3D-dry BOA

**Produkt:** SieviAir R2 Roller S1  
 Produktnummer 44-52378-182-92M  
 Størrelser 35-38  
 Standard EN ISO 20345: S1 SRC  
 Tåhette Aluminium  
 Spikertramp Nei  
 Sålemateriale Enlagssåle PU  
 Overmateriale Mikrofiber  
 Lest M-44 Normal

**SieviAir R2 Roller S1**  
 44-52378-183-92M  
 39-48  
 EN ISO 20345: S1 SRC  
 Aluminium  
 Nei  
 Enlagssåle PU  
 Mikrofiber  
 M-44 Normal



S1

FlexEnergy 55% av energien tilbakeføres



FLEX ENERGY 3D-dry BOA

**Produkt:** SieviAir R4 Roller S1P  
 Produktnummer 44-52385-382-92M  
 Størrelser 35-38  
 Standard EN ISO 20345: S1 P SRC  
 Tåhette Aluminium  
 Spikertramp Stål  
 Sålemateriale Enlagssåle PU  
 Overmateriale Mikrofiber  
 Lest M-44 Normal

**SieviAir R4 Roller S1P**  
 44-52385-383-92M  
 39-48  
 EN ISO 20345: S1 P SRC  
 Aluminium  
 Stål  
 Enlagssåle PU  
 Mikrofiber  
 M-44 Normal



S1P

FlexEnergy 55% av energien tilbakeføres



FLEX ENERGY 3D-dry BOA

**Produkt:** SieviAir R3 Roller S3  
 Produktnummer 44-52375-382-92M  
 Størrelser 35-38  
 Standard EN ISO 20345: S3 SRC  
 Tåhette Aluminium  
 Spikertramp Stål  
 Sålemateriale Enlagssåle PU  
 Overmateriale Mikrofiber  
 Lest M-44 Normal

**SieviAir R3 Roller S3**  
 44-52375-383-92M  
 39-48  
 EN ISO 20345: S3 SRC  
 Aluminium  
 Stål  
 Enlagssåle PU  
 Mikrofiber  
 M-44 Normal



S3

FlexEnergy 55% av energien tilbakeføres



FLEX ENERGY 3D-dry BOA

**Produkt:** SieviAir R5H Roller S1P  
 Produktnummer 44-52371-382-92M  
 Størrelser 35-38  
 Standard EN ISO 20345: S1 P SRC  
 Tåhette Aluminium  
 Spikertramp Stål  
 Sålemateriale Enlagssåle PU  
 Overmateriale Mikrofiber  
 Lest M-44 Normal

**SieviAir R5H Roller S1P**  
 44-52371-383-92M  
 39-48  
 EN ISO 20345: S1 P SRC  
 Aluminium  
 Stål  
 Enlagssåle PU  
 Mikrofiber  
 M-44 Normal



S1P

FlexEnergy 55% av energien tilbakeføres





# SieviAir®

## La føttene puste



SieviAir®-sålen transporterer bort fuktigheten som skapes av kroppsvarmen i foten. Dette transporterer ut gjennom ventilasjonskanaler i siden av skoene. Med disse ventilasjonskanalene får føttene dine puste hele dagen. Sievi har to kolleksjoner med den patenterte SieviAir®-sålen, nemlig Sievi AirRacer med normal passform, og SieviAir®-kolleksjonen, som inkluderer SieviAir® XL med bredere passform.

Sievi AirRacer-serien kombinerer den pustende SieviAir®-sålen med verdens mest avanserte hældemping: Sievi FlexEnergy®.



Produkt:	SieviAir Galaxy 1 S1	SieviAir Galaxy 1 XL S1
Produktnummer	43-52520-182-92M	49-52520-183-92M
Størrelser	36-38	39-47
Standard	EN ISO 20345:2022 S1 SR FO	EN ISO 20345:2022 S1 SR FO
Tåhette	Kompositt	Kompositt
Spikertramp	Nei	Nei
Sålemateriale	Enlagssåle PU	Enlagssåle PU
Overmateriale	PU behandlet skinn/Mikrofiber	PU behandlet skinn/Mikrofiber
Lest	M-43 Normal	M-49 XL



# S1



Produkt:	SieviAir Roller S1	SieviAir Roller XL S1
Produktnummer	43-52524-182-92M	49-52524-183-92M
Størrelser	36-38	39-47
Standard	EN ISO 20345:2022 S1 SR FO	EN ISO 20345:2022 S1 SR FO
Tåhette	Kompositt	Kompositt
Spikertramp	Nei	Nei
Sålemateriale	Enlagssåle PU	Enlagssåle PU
Overmateriale	Mikrofiber/Narvskinn	Mikrofiber/Narvskinn
Lest	M-43 Normal	M-49 XL



# S1



Produkt:	SieviAir Roller S1P	SieviAir Roller XL S1P
Produktnummer	43-52523-382-92M	49-52523-383-92M
Størrelser	36-38	39-47
Standard	EN ISO 20345:2022 S1P SR FO	EN ISO 20345:2022 S1P SR FO
Tåhette	Kompositt	Kompositt
Spikertramp	Stål	Stål
Sålemateriale	Enlagssåle PU	Enlagssåle PU
Overmateriale	Mikrofiber/Narvskinn	Mikrofiber/Narvskinn
Lest	M-43 Normal	M-49 XL



# S1P





**Produkt:** Sievi GT Roller+ S3  
 Produktnummer 43-52821-312-08M  
 Størrelser 36-38  
 Standard EN ISO 20345: S3 SRC  
 Tåhette Kompositt  
 Spikertramp Stål  
 Sålemateriale Tolagssåle PU/TPU  
 Overmateriale PU behandlet skinn/Mikrofiber  
 Lest M-43 Normal

**Sievi GT Roller+ S3**  
 43-52821-313-08M  
 39-47  
 EN ISO 20345: S3 SRC  
 Kompositt  
 Stål  
 Tolagssåle PU/TPU  
 PU behandlet skinn/Mikrofiber  
 M-43 Normal



S3



**Produkt:** GT Roller High+ S3  
 Produktnummer 43-52825-312-82M  
 Størrelser 36-38  
 Standard EN ISO 20345: S3 SRC  
 Tåhette Kompositt  
 Spikertramp Stål  
 Sålemateriale Tolagssåle PU/TPU  
 Overmateriale Nubuk skinn  
 Lest M-43 Normal

**GT Roller High+ S3**  
 43-52825-313-82M  
 39-47  
 EN ISO 20345: S3 SRC  
 Kompositt  
 Stål  
 Tolagssåle PU/TPU  
 Nubuk skinn  
 M-43 Normal



S3





# Sievi GORE-TEX

## Garantert vanntett

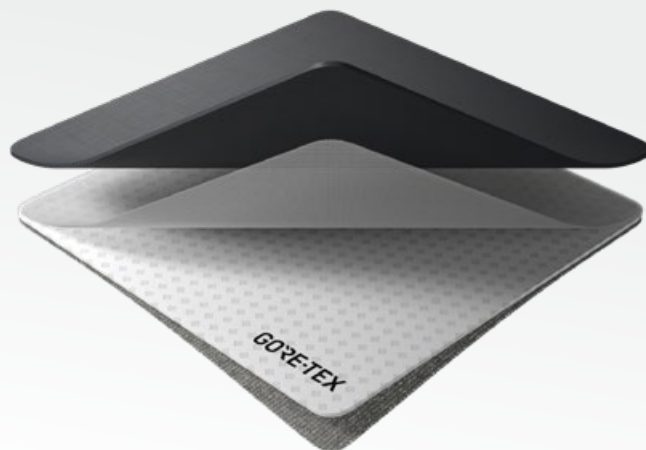
Når du trenger vernesko til skiftende forhold og utearbeid, er Sievi GORE-TEX et perfekt valg.

GORE-TEX er en vanntett og pustende membran som er laminert direkte på føret i skoen. Dette tilbyr markedets beste pusteegenskaper, vanntetthet og komfort, noe som holder føttene dine tørre også under krevende arbeidsforhold.

GORE-TEX er den eneste membrankonstruksjonen hvor funksjonaliteten og komforten blir testet systematisk. Vi har et stort utvalg av Sievi GORE-TEX modeller hvor du kan finne sko som passer akkurat til dine egne arbeidsforhold.

Sievi's GORE-TEX-sko er utstyrt med spikertramp i stål.

Sporty design og en moderne, mikroporøs såle gjør GT 25+ til et utmerket alternativ under selv de mest krevende forholdene. GT 2+-fottøyet har den samme, nye sålen.



### Produkt:

Produktnummer  
Størrelser  
Standard  
Tåhette  
Spikertramp  
Sålemateriale  
Overmateriale  
Lest

### GT 2+ S7

49-52833-372-82M  
35-38  
EN ISO 20345:2022 S7 SR SC FO  
Kompositt  
Stål  
Enlagssåle PU  
Nubuk skinn/Tekstil  
M-49 Normal

### GT 2 XL+ S7

49-52833-373-82M  
39-47  
EN ISO 20345:2022 S7 SR SC FO  
Kompositt  
Stål  
Enlagssåle PU  
Nubuk skinn/Tekstil  
M-49 XL



# S7



### Produkt:

Produktnummer  
Størrelser  
Standard  
Tåhette  
Spikertramp  
Sålemateriale  
Overmateriale  
Lest

### GT 25+ S7

49-52853-372-71M  
36-38  
EN ISO 20345:2022 S7 SR SC FO  
Kompositt  
Stål  
Enlagssåle PU  
Behandlet skinn  
M-49 Normal

### GT 25 XL+ S7

49-52853-373-71M  
39-47  
EN ISO 20345:2022 S7 SR SC FO  
Kompositt  
Stål  
Enlagssåle PU  
Behandlet skinn  
M-49 XL



# S7





# Cobra GORE-TEX

## En vanntett og pustende vernesko



### Produkt:

Produktnummer  
Størrelser  
Standard  
Tåhette  
Spikertramp  
Sålemateriale  
Overmateriale  
Lest

### Cobra GT Roller+ S3

43-52841-392-92M  
35-38  
EN ISO 20345: S3 SRC WR HRO  
Kompositt  
Stål  
Tolagssåle PU/RU  
Mikrofiber  
M-43 Normal

### Cobra GT Roller+ S3

43-52841-393-92M  
39-48  
EN ISO 20345: S3 SRC WR HRO  
Kompositt  
Stål  
Tolagssåle PU/RU  
Mikrofiber  
M-43 Normal



# S3

TractionPro®



### Produkt:

Produktnummer  
Størrelser  
Standard  
Tåhette  
Spikertramp  
Sålemateriale  
Overmateriale  
Lest

### Cobra GT RollerH+ S3

43-52827-392-92M  
35-38  
EN ISO 20345: S3 SRC WR HRO  
Kompositt  
Stål  
Tolagssåle PU/RU  
Mikrofiber  
M-43 Normal

### Cobra GT RollerH+ S3

43-52827-393-92M  
39-48  
EN ISO 20345: S3 SRC WR HRO  
Kompositt  
Stål  
Tolagssåle PU/RU  
Mikrofiber  
M-43 Normal



# S3

TractionPro®





# Allsidig sikkerhet

Du bør alltid velge en vernesko som passer til arbeidsforholdene. Sievi's bredde i sortiment har alternativer med et stort utvalg av sikkerhetsfunksjoner. Alle Sievi's sko og støvler er laget i slitesterke materialer, og de er ekstremt komfortable å bruke.


**Produkt:**

Produktnummer	50-52933-502-0PM
Størrelser	35-38
Standard	EN ISO 20345: SB SRC A E FO
Tåhette	Stål
Spikertramp	Nei
Sålemateriale	Enlagssåle PU
Overmateriale	PU behandlet skinn
Lest	M-50 Normal

**Riff SBAE**
**Riff SBAE**

Produktnummer	50-52933-503-0PM
Størrelser	39-48
Standard	EN ISO 20345: SB SRC A E FO
Tåhette	Stål
Spikertramp	Nei
Sålemateriale	Enlagssåle PU
Overmateriale	PU behandlet skinn
Lest	M-50 Normal



# SB


**Produkt:**

Produktnummer	44-52227-142-0PM
Størrelser	35-38
Standard	EN ISO 20345: S1 SRC
Tåhette	Aluminium
Spikertramp	Nei
Sålemateriale	Enlagssåle PU
Overmateriale	PU behandlet skinn
Lest	M-44 Normal

**Targa S1**
**Targa S1**

Produktnummer	44-52227-143-0PM
Størrelser	39-47
Standard	EN ISO 20345: S1 SRC
Tåhette	Aluminium
Spikertramp	Nei
Sålemateriale	Enlagssåle PU
Overmateriale	PU behandlet skinn
Lest	M-44 Normal



# S1


**Produkt:**

Produktnummer	43-52124-112-25M
Størrelser	35-38
Standard	EN ISO 20345: S1 SRC
Tåhette	Kompositt
Spikertramp	Nei
Sålemateriale	Tolagssåle PU/TPU
Overmateriale	Narvskinn
Lest	M-43 Normal

**Sievi Viper 1+ S1**
**Sievi Viper 1+ S1**

Produktnummer	43-52124-113-25M
Størrelser	39-47
Standard	EN ISO 20345: S1 SRC
Tåhette	Kompositt
Spikertramp	Nei
Sålemateriale	Tolagssåle PU/TPU
Overmateriale	Narvskinn
Lest	M-43 Normal



# S1



# Sikre og behagelige vernesko for enhver smak

Sievi's sortiment består av vernesko i mange forskjellige design og til mange forskjellige behov. Det store utvalget er utviklet slik at alle som trenger vernesko kan finne slitesterke sko uten å gi avkall på hverken komfort eller sikkerhet.

Alle Sievi's vernesko er utstyrt med vår egenutviklede FlexStep®-såle. Sålen har en mikroporøs konstruksjon som gir den enestående støtdempende og fleksible egenskaper. Konstruksjonen på den fleksible sålen eliminerer støt og hjelper med å forebygge belastning mot fot, hofta og rygg.

De nye sandalene i Relax CT-serien har metallfrie beskyttende egenskaper. Vernetåen i kompositt sørger for at sandalene har lav vekt, og spikertrampvernet i tekstil gjør dem fleksible. Den nye, mikroporøse sålen med moderne design gir godt grep og utmerket støtdemping.



**Produkt:**

Produktnummer  
Størrelser  
Standard  
Tåhette  
Spikertramp  
Sålemateriale  
Overmateriale  
Lest

**Sievi SpiderX 5+ S1PS**

43-52154-112-09M  
35-38  
EN ISO 20345:2022 S1PS SC FO  
Kompositt  
Kompositt PS  
Tolagssåle PU/TPU  
PU behandlet skinn/Mikrofiber  
M-43 Normal

**Sievi SpiderX 5+ S1PS**

43-52154-113-09M  
39-47  
EN ISO 20345:2022 S1PS SC FO  
Kompositt  
Kompositt PS  
Tolagssåle PU/TPU  
PU behandlet skinn/Mikrofiber  
M-43 Normal



## S1PS



**Produkt:**

Produktnummer  
Størrelser  
Standard  
Tåhette  
Spikertramp  
Sålemateriale  
Overmateriale  
Lest

**Relax CT S1PL**

49-52236-122-0PM  
35-38  
EN ISO 20345:2022 S1PL SR FO  
Kompositt  
Kompositt PL  
Enlagssåle PU  
PU behandlet skinn  
M-49 Normal

**Relax CT XL S1PL**

49-52236-123-0PM  
39-48  
EN ISO 20345:2022 S1PL SR FO  
Kompositt  
Kompositt PL  
Enlagssåle PU  
PU behandlet skinn  
M-49 XL



## S1PL



**Produkt:**

Produktnummer  
Størrelser  
Standard  
Tåhette  
Spikertramp  
Sålemateriale  
Overmateriale  
Lest

**Relax XL S1P**

47-52236-304-0PM  
49-50  
EN ISO 20345:2022 S1P SR FO  
Stål  
Stål  
Enlagssåle PU  
PU behandlet skinn  
M-47 XL



## S1P







**Produkt:** Alfa S2  
 Produktnummer 44-52203-142-0PM  
 Størrelser 35-38  
 Standard EN ISO 20345: S2 SRC  
 Tåhette Aluminium  
 Spikertramp Nei  
 Sålemateriale Enlagssåle PU  
 Overmateriale PU behandlet skinn  
 Lest M-44 Normal

**Alfa S2**  
 44-52203-143-0PM  
 39-47  
 EN ISO 20345: S2 SRC  
 Aluminium  
 Nei  
 Enlagssåle PU  
 PU behandlet skinn  
 M-44 Normal



S2



**Produkt:** Auto S2  
 Produktnummer 44-52204-142-0PM  
 Størrelser 35-38  
 Standard EN ISO 20345: S2 SRC  
 Tåhette Aluminium  
 Spikertramp Nei  
 Sålemateriale Enlagssåle PU  
 Overmateriale PU behandlet skinn  
 Lest M-44 Normal

**Auto S2**  
 44-52204-143-0PM  
 39-47  
 EN ISO 20345: S2 SRC  
 Aluminium  
 Nei  
 Enlagssåle PU  
 PU behandlet skinn  
 M-44 Normal



S2



**Produkt:** Auto XL S2  
 Produktnummer 49-52238-123-02M  
 Størrelser 39-48  
 Standard EN ISO 20345:2022 S2 SR FO  
 Tåhette Kompositt  
 Spikertramp Nei  
 Sålemateriale Enlagssåle PU  
 Overmateriale PU behandlet skinn  
 Lest M-49 XL

**Auto XL S2**  
 49-52238-123-02M  
 39-48  
 EN ISO 20345:2022 S2 SR FO  
 Kompositt  
 Nei  
 Enlagssåle PU  
 PU behandlet skinn  
 M-49 XL



S2



**Produkt:** Rival S2  
 Produktnummer 44-52190-142-25M  
 Størrelser 36-38  
 Standard EN ISO 20345: S2 SRC  
 Tåhette Aluminium  
 Spikertramp Nei  
 Sålemateriale Enlagssåle PU  
 Overmateriale Narvskinn/PU behandlet skinn  
 Lest M-44 Normal

**Rival S2**  
 44-52190-143-25M  
 39-47  
 EN ISO 20345: S2 SRC  
 Aluminium  
 Nei  
 Enlagssåle PU  
 Narvskinn/PU behandlet skinn  
 M-44 Normal



S2





**Produkt:**

**Sievi Viper 4 S3**  
 Produktnummer 44-52187-342-92M  
 Størrelser 36-38  
 Standard EN ISO 20345: S3 SRC  
 Tåhette Aluminium  
 Spikertramp Stål  
 Sålemateriale Enlagssåle PU  
 Overmateriale Mikrofiber  
 Lest M-44 Normal

**Sievi Viper 4 S3**

44-52187-343-92M  
 39-47  
 EN ISO 20345: S3 SRC  
 Aluminium  
 Stål  
 Enlagssåle PU  
 Mikrofiber  
 M-44 Normal



S3



**Produkt:**

**Sievi Viper 3 S3**  
 Produktnummer 44-52171-342-92M  
 Størrelser 36-38  
 Standard EN ISO 20345: S3 SRC  
 Tåhette Aluminium  
 Spikertramp Stål  
 Sålemateriale Enlagssåle PU  
 Overmateriale Mikrofiber  
 Lest M-44 Normal

**Sievi Viper 3 S3**

44-52171-343-92M  
 39-47  
 EN ISO 20345: S3 SRC  
 Aluminium  
 Stål  
 Enlagssåle PU  
 Mikrofiber  
 M-44 Normal



S3



**Produkt:**

**Sievi Viper 2+ S3**  
 Produktnummer 43-52137-312-25M  
 Størrelser 35-38  
 Standard EN ISO 20345: S3 SRC  
 Tåhette Kompositt  
 Spikertramp Stål  
 Sålemateriale Tolagssåle PU/TPU  
 Overmateriale Narvskinn  
 Lest M-43 Normal

**Sievi Viper 2+ S3**

43-52137-313-25M  
 39-47  
 EN ISO 20345: S3 SRC  
 Kompositt  
 Stål  
 Tolagssåle PU/TPU  
 Narvskinn  
 M-43 Normal



S3



**Produkt:**

**Planar 1 S3**  
 Produktnummer 42-52173-302-92M  
 Størrelser 35-38  
 Standard EN ISO 20345:2022 S3 FO  
 Tåhette Stål  
 Spikertramp Stål  
 Sålemateriale Enlagssåle PU  
 Overmateriale Narvskinn/Tekstil  
 Lest M-42 Normal

**Planar 1 S3**

42-52173-303-92M  
 39-48  
 EN ISO 20345:2022 S3 FO  
 Stål  
 Stål  
 Enlagssåle PU  
 Narvskinn/Tekstil  
 M-42 Normal



S3







<b>Produkt:</b>	<b>Sievi Elixir XL+ S3L</b>
Produktnummer	49-52772-173-08M
Størrelser	39-48
Standard	EN ISO 20345:2022 S3L SR SC FO
Tåhette	Kompositt
Spikertramp	Kompositt PL
Sålemateriale	Enlagssåle PU
Overmateriale	PU behandlet skinn/Narvskinn
Lest	M-49 XL



# S3L



<b>Produkt:</b>	<b>Zone 2+ S3</b>	<b>Zone 2+ S3</b>
Produktnummer	43-52102-112-92M	43-52102-113-92M
Størrelser	36-38	39-47
Standard	EN ISO 20345: S3 SRC	EN ISO 20345: S3 SRC
Tåhette	Kompositt	Kompositt
Spikertramp	Kompositt PL	Kompositt PL
Sålemateriale	Tolagssåle PU/TPU	Tolagssåle PU/TPU
Overmateriale	PU behandlet skinn/Mikrofiber	PU behandlet skinn/Mikrofiber
Lest	M-43 Normal	M-43 Normal



# S3



<b>Produkt:</b>	<b>Matador+ S3</b>	<b>Matador XL+ S3</b>
Produktnummer	49-52643-372-0PM	49-52643-373-0PM
Størrelser	36-38	39-48
Standard	EN ISO 20345:2022 S3 SR SC FO	EN ISO 20345:2022 S3 SR SC FO
Tåhette	Kompositt	Kompositt
Spikertramp	Stål	Stål
Sålemateriale	Enlagssåle PU	Enlagssåle PU
Overmateriale	PU behandlet skinn	PU behandlet skinn
Lest	M-49 Normal	M-49 XL



# S3



<b>Produkt:</b>	<b>Sievi Terrain S3</b>
Produktnummer	44-52357-343-33C
Størrelser	39-47
Standard	EN ISO 20345: S3 SRC
Tåhette	Aluminium
Spikertramp	Stål
Sålemateriale	Enlagssåle PU
Overmateriale	Nubuk skinn
Lest	M-44 Normal



# S3



**FlexEnergy**  
55% av energien  
tilbakeføres



**Produkt:**

Produktnummer  
Størrelser  
Standard  
Tåhette  
Spikertramp  
Sålemateriale  
Overmateriale  
Lest

**Mustang Roller+ S3**

43-52531-312-0PM  
36-38  
EN ISO 20345:2022 S3 FO  
Komposit  
Stål  
Tolagssåle PU/TPU  
PU behandlet skinn  
M-43 Normal

**Mustang Roller+ S3**

43-52531-313-0PM  
39-47  
EN ISO 20345:2022 S3 FO  
Komposit  
Stål  
Tolagssåle PU/TPU  
PU behandlet skinn  
M-43 Normal



S3



**Produkt:**

Produktnummer  
Størrelser  
Standard  
Tåhette  
Spikertramp  
Sålemateriale  
Overmateriale  
Lest

**Viper Roller+ S3**

43-52125-312-25M  
35-38  
EN ISO 20345: S3 SRC  
Komposit  
Stål  
Tolagssåle PU/TPU  
Narvskinn  
M-43 Normal

**Viper Roller+ S3**

43-52125-313-25M  
39-47  
EN ISO 20345: S3 SRC  
Komposit  
Stål  
Tolagssåle PU/TPU  
Narvskinn  
M-43 Normal



S3





# Sievi Roller

## Perfekt passform med minimal innsats

Sievi Roller-modellene er utviklet for brukere som trenger sko med rask og enkel justering. Snøremekanismen BOA® Fit System består av tre deler: en mikrojusterbar strammeskive, en sterk og lett wire, og ledere som reduserer friksjonen. Hver av disse unike delene er konstruert for en rask og enkel regulering for å oppnå den perfekte passform.

Sievi Roller-serien har fått en ny sko, Mustang Roller+ S3, med vernetå i kompositt. Overdelen er av PU behandlet skinn, har høy slitastyrke og enkel å rengjøre.



### BOA® Fit System

- Mekanismen løsnes ved å løfte hjulet
- Mekanismen låses ved å trykke ned hjulet
- Mekanismen strammes ved å vri på hjulet



<b>Produkt:</b>	<b>Sweet RX Roller S3S</b>
Produktnummer	44-52354-142-92M
Størrelser	35-43
Standard	EN ISO 20345:2022 S3S SC FO
Tåhette	Aluminium
Spikertramp	Kompositt PS
Sålemateriale	Enlagssåle PU
Overmateriale	Mikrofiber
Lest	M-44 Normal



# S3S



<b>Produkt:</b>	<b>Sweet Roller+ S3</b>
Produktnummer	43-52184-112-9PI
Størrelser	35-42
Standard	EN ISO 20345: S3 SRC
Tåhette	Kompositt
Spikertramp	Kompositt PL
Sålemateriale	Tolagssåle PU/TPU
Overmateriale	Mikrofiber/PU behandlet skinn
Lest	M-43 Normal



# S3





<b>Produkt:</b>	<b>Viper 3 Roller S3</b>	<b>Viper 3 Roller S3</b>
Produktnummer	44-52191-342-25M	44-52191-343-25M
Størrelser	35-38	39-48
Standard	EN ISO 20345: S3 SRC	EN ISO 20345: S3 SRC
Tåhette	Aluminium	Aluminium
Spikertramp	Stål	Stål
Sålemateriale	Enlagssåle PU	Enlagssåle PU
Overmateriale	Narvskinn	Narvskinn
Lest	M-44 Normal	M-44 Normal



S3



<b>Produkt:</b>	<b>Sievi Roller+ S3</b>
Produktnummer	43-52156-113-08M
Størrelser	39-47
Standard	EN ISO 20345: S3 SRC
Tåhette	Kompositt
Spikertramp	Kompositt PL
Sålemateriale	Tolagssåle PU/TPU
Overmateriale	Mikrofiber/PU behandlet skinn
Lest	M-43 Normal



S3



<b>Produkt:</b>	<b>Sievi Roller XL+ S3L</b>
Produktnummer	49-52156-173-08M
Størrelser	39-48
Standard	EN ISO 20345:2022 S3L SR SC FO
Tåhette	Kompositt
Spikertramp	Kompositt PL
Sålemateriale	Enlagssåle PU
Overmateriale	Mikrofiber/PU behandlet skinn
Lest	M-49 XL



S3L





# Kjente egenskaper i mange former

I tillegg til lavsko, inneholder Sievi Roller-kolleksjonen også skoletter. Disse modellene gir ekstra støtte gjennom memory foam i skaftet som i tillegg demper støt og slag mot ankelen.

Materialene i verneskoeene er valgt på grunn av både slitasjestyrke, og hensiktsmessig bruk i ulike arbeidsforhold. I tillegg holder vannavstøtende overmaterialer føttene tørre når man jobber under forskjellige værforhold.

Sievi Roller High XL+ har fått FlexEnergy®-elementet for utmerket demping og komfort. Skoletten Sievi Roller High XL+ og skoen Sievi Roller XL+ har nå en ny, mikroporøs såle med moderne design, som gir godt grep og utmerket støtdemping.



Produkt:	ViperX Roller H+ S3S	ViperX Roller H+ S3S
Produktnummer	43-52150-112-25M	43-52150-113-25M
Størrelser	35-38	39-47
Standard	EN ISO 20345:2022 S3S SC FO	EN ISO 20345:2022 S3S SC FO
Tåhette	Kompositt	Kompositt
Spikertramp	Kompositt PS	Kompositt PS
Sålemateriale	Tolagssåle PU/TPU	Tolagssåle PU/TPU
Overmateriale	Narvskinn	Narvskinn
Lest	M-43 Normal	M-43 Normal



Produkt:	Roller High+ S3	Roller High+ S3
Produktnummer	43-52185-312-08M	43-52185-313-08M
Størrelser	35-38	39-47
Standard	EN ISO 20345: S3 SRC	EN ISO 20345: S3 SRC
Tåhette	Kompositt	Kompositt
Spikertramp	Stål	Stål
Sålemateriale	Tolagssåle PU/TPU	Tolagssåle PU/TPU
Overmateriale	PU behandlet skinn/Mikrofiber	PU behandlet skinn/Mikrofiber
Lest	M-43 Normal	M-43 Normal



Produkt:	Sievi Roller High XL+ S3
Produktnummer	49-52157-373-08M
Størrelser	39-48
Standard	EN ISO 20345:2022 S3 SR SC FO
Tåhette	Kompositt
Spikertramp	Stål
Sålemateriale	Enlagssåle PU
Overmateriale	Mikrofiber/PU behandlet skinn
Lest	M-49 XL





**Produkt:**

Produktnummer  
Størrelser  
Standard  
Tåhette  
Spikertramp  
Sålemateriale  
Overmateriale  
Lest

**Planar 3 S3**

42-52135-302-93M  
35-38  
EN ISO 20345:2022 S3 FO  
Stål  
Stål  
Enlagssåle PU  
Tekstil/PU behandlet skinn  
M-42 Normal

**Planar 3 S3**

42-52135-303-93M  
39-48  
EN ISO 20345:2022 S3 FO  
Stål  
Stål  
Enlagssåle PU  
Tekstil/PU behandlet skinn  
M-42 Normal



S3







<b>Produkt:</b>	<b>Sievi Elixir High XL+ S3L</b>
Produktnummer	49-52774-173-08M
Størrelser	39-48
Standard	EN ISO 20345:2022 S3L SR SC FO
Tåhette	Kompositt
Spikertramp	Kompositt PL
Sålemateriale	Enlagssåle PU
Overmateriale	PU behandlet skinn/Narvskinn
Lest	M-49 XL



# S3L



<b>Produkt:</b>	<b>Matador High+ S3</b>	<b>Matador High XL+ S3</b>
Produktnummer	49-52645-372-0PM	49-52645-373-0PM
Størrelser	36-38	39-48
Standard	EN ISO 20345:2022 S3 SR SC FO	EN ISO 20345:2022 S3 SR SC FO
Tåhette	Kompositt	Kompositt
Spikertramp	Stål	Stål
Sålemateriale	Enlagssåle PU	Enlagssåle PU
Overmateriale	PU behandlet skinn/Narvskinn	PU behandlet skinn/Narvskinn
Lest	M-49 Normal	M-49 XL



# S3



<b>Produkt:</b>	<b>ViperX High+ S3S</b>	<b>ViperX High+ S3S</b>
Produktnummer	43-52122-112-25M	43-52122-113-25M
Størrelser	35-38	39-47
Standard	EN ISO 20345:2022 S3S SC FO	EN ISO 20345:2022 S3S SC FO
Tåhette	Kompositt	Kompositt
Spikertramp	Kompositt PS	Kompositt PS
Sålemateriale	Tolagssåle PU/TPU	Tolagssåle PU/TPU
Overmateriale	Narvskinn	Narvskinn
Lest	M-43 Normal	M-43 Normal



# S3S



<b>Produkt:</b>	<b>Zone 2 High+ S3</b>	<b>Zone 2 High+ S3</b>
Produktnummer	43-52104-112-92M	43-52104-113-92M
Størrelser	36-38	39-47
Standard	EN ISO 20345: S3 SRC	EN ISO 20345: S3 SRC
Tåhette	Kompositt	Kompositt
Spikertramp	Kompositt PL	Kompositt PL
Sålemateriale	Tolagssåle PU/TPU	Tolagssåle PU/TPU
Overmateriale	PU behandlet skinn/Mikrofiber	PU behandlet skinn/Mikrofiber
Lest	M-43 Normal	M-43 Normal



# S3





# Sievi AL Hit

## Sko for tøff bruk

Sievi AL Hit modellene er vernesko som er utviklet for ekstremt varme arbeidsforhold.

Nitrilgummisålen på AL Hit-skoene tåler høye temperaturer på helt opp til 300 °C uten at de mister sine verne- og bruksegenskaper. Modellene AL Hit 2+, AL Hit Roller+ og AL Hit 7+ har i tillegg Kevlar®-sømmer som tåler høye temperaturer. AL Hit Weld-produktets overdelmateriale oppfyller kravene i EN:20349 for beskyttelse mot metallsprut ved støping og sveising. Verneskoletten har også det støtdempende FlexEnergy®-materialet i hælen.

Finnes i størrelsene 34–50



**Produkt:**

Produktnummer  
Størrelser  
Standard

**AL Hit 2+ S3 HRO**

48-52401-392-0PM  
35-38  
EN ISO 20345:2022 S3  
SR SC FO HRO

Tåhette

Spikertramp

Sålemateriale

Overmateriale

Lest

Aluminium

Stål

Tolagssåle PU/RU

PU behandlet skinn

M-48 Normal

**AL Hit 2 XL+ S3 HRO**

48-52401-393-0PM  
39-48  
EN ISO 20345:2022 S3  
SR SC FO HRO

Aluminium

Stål

Tolagssåle PU/RU

PU behandlet skinn

M-48 XL



S3

Sømmene tåler høy varme



**Produkt:**

Produktnummer  
Størrelser  
Standard

**AL Hit 4+ S3 HRO**

48-52409-392-0PM  
34-38  
EN ISO 20345:2022 S3  
SR SC FO HRO

Tåhette

Spikertramp

Sålemateriale

Overmateriale

Lest

Aluminium

Stål

Tolagssåle PU/RU

PU behandlet skinn

M-48 Normal

**AL Hit 4 XL+ S3 HRO**

48-52409-393-0PM  
39-48  
EN ISO 20345:2022 S3  
SR SC FO HRO

Aluminium

Stål

Tolagssåle PU/RU

PU behandlet skinn

M-48 XL



S3



**Produkt:**

Produktnummer  
Størrelser  
Standard  
Tåhette  
Spikertramp  
Sålemateriale  
Overmateriale  
Lest

**AL Hit 4 XL+ S3 HRO**

48-52409-394-0PM  
49-50  
EN ISO 20345:2022 S3 SR SC FO HRO  
Aluminium  
Stål  
Tolagssåle PU/RU  
PU behandlet skinn  
M-48 XL





<b>Produkt:</b>	<b>AL Hit Roller+ S3 HRO</b>	<b>AL Hit Roller XL+ S3 HRO</b>
Produktnummer	48-52415-392-OPM	48-52415-393-OPM
Størrelser	35-38	39-47
Standard	EN ISO 20345:2022 S3 SR SC FO HRO	EN ISO 20345:2022 S3 SR SC FO HRO
Tåhette	Aluminium	Aluminium
Spikertramp	Stål	Stål
Sålemateriale	Tolagssåle PU/RU	Tolagssåle PU/RU
Overmateriale	PU behandlet skinn	PU behandlet skinn
Lest	M-48 Normal	M-48 XL



S3



Sømmene tåler høy varme



FLEX ENERGY 3D-dry

<b>Produkt:</b>	<b>AL Hit Weld XL+ S3 HRO</b>
Produktnummer	48-52477-393-71M
Størrelser	39-48
Standard	EN ISO 20349-2:2017: S3 SRC WG HI HRO FO
Tåhette	Aluminium
Spikertramp	Stål
Sålemateriale	Tolagssåle PU/RU
Overmateriale	Behandlet skinn
Lest	M-48 XL



S3 WG



Sømmene tåler høy varme

FlexEnergy 55% av energien tilbakeføres



<b>Produkt:</b>	<b>AL Hit 7+ S3 HRO</b>
Produktnummer	48-52435-392-OPM
Størrelser	35-38
Standard	EN ISO 20345:2022 S3 SR SC FO HRO
Tåhette	Aluminium
Spikertramp	Stål
Sålemateriale	Tolagssåle PU/RU
Overmateriale	PU behandlet skinn
Lest	M-48 Normal

<b>Produkt:</b>	<b>AL Hit 7 XL+ S3 HRO</b>
Produktnummer	48-52435-393-OPM
Størrelser	39-48
Standard	EN ISO 20345:2022 S3 SR SC FO HRO
Tåhette	Aluminium
Spikertramp	Stål
Sålemateriale	Tolagssåle PU/RU
Overmateriale	PU behandlet skinn
Lest	M-48 XL



S3



Sømmene tåler høy varme

# MGuard Roller

## Når du trenger ekstra sikkerhet

Designet på MGuard Roller startet med ideen om å utvikle behagelige sko som gir brukeren ekstra beskyttelse under alle typer arbeidsforhold. MGuard Roller skoene har en integrert Metashield®-vristbeskyttelse. Denne beskytter brukeren også mot støt fra fallende gjenstander. FlexEnergy® komponenten i hælen, BOA® Fit System-snøremekanisme samt den fleksible Sievi TractionPro®-gummisålen, sikrer et fleksibelt og enestående grep og løfter skoens komfort opp på et helt nytt nivå.

MGuard RollerW XL+ S3-vinterveskoene har i tillegg til alt dette også varmt for samt PrimaLoft®-isolering, som er fremstilt av 90 prosent resirkulert materiale. Den vannavstøtende, pustende og ekstra lette PrimaLoft®-isoleringen holder føttene dine tørre og varme under alle forhold.

Størrelsesutvalget for skoene og skolettene i MGuard Roller-serien har blitt utvidet, og disse kommer nå i størrelsene 35-48.



FLEX ENERGY 3D-dry BOA

Produkt:	MGuard Roller+ S3 HRO	MGuard Roller XL+ S3 HRO
Produktnummer	48-52425-372-25M	48-52425-373-25M
Størrelser	35-38	39-48
Standard	EN ISO 20345: S3 SRC M HRO	EN ISO 20345: S3 SRC M HRO
Tåhette	Aluminium	Aluminium
Spikertramp	Stål	Stål
Sålemateriale	Tolagssåle PU/RU	Tolagssåle PU/RU
Overmateriale	Narvskinn	Narvskinn
Lest	M-48 Normal	M-48 XL



TractionPro®

S3  
M

FlexEnergy  
55 % av energien  
tilbakeføres



FLEX ENERGY 3D-dry BOA

Produkt:	MGuard RollerH+ S3 HRO	MGuard RollerH XL+ S3 HRO
Produktnummer	48-52427-372-25M	48-52427-373-25M
Størrelser	35-38	39-48
Standard	EN ISO 20345: S3 SRC M HRO	EN ISO 20345: S3 SRC M HRO
Tåhette	Aluminium	Aluminium
Spikertramp	Stål	Stål
Sålemateriale	Tolagssåle PU/RU	Tolagssåle PU/RU
Overmateriale	Narvskinn	Narvskinn
Lest	M-48 Normal	M-48 XL



TractionPro®

S3  
M

FlexEnergy  
55 % av energien  
tilbakeføres



FLEX ENERGY BOA PRIMALOFT

Produkt:	MGuard RollerW XL+ S3 HRO
Produktnummer	48-52445-373-02M
Størrelser	39-48
Standard	EN ISO 20345: S3 SRC M HRO
Tåhette	Aluminium
Spikertramp	Stål
Sålemateriale	Tolagssåle PU/RU
Overmateriale	PU behandlet skinn/Narvskinn
Lest	M-48 XL



TractionPro®

S3  
M

FlexEnergy  
55 % av energien  
tilbakeføres





# Vernesko til spesialyrker



<b>Produkt:</b>	<b>Asphalt Roller XL+ S2P HRO</b>
Produktnummer	48-52413-453-0PM
Størrelser	39-48
Standard	EN ISO 20345:2022 S2P SC FO HRO
Tåhette	Aluminium
Spikertramp	Stål
Sålemateriale	Tolagssåle PU/RU
Overmateriale	PU behandlet skinn
Lest	M-48 XL



Sømmene  
tåler  
høy varme

S2P



<b>Produkt:</b>	<b>AL GT Timber XL+ S3</b>
Produktnummer	48-52813-373-71M
Størrelser	39-48
Standard	EN ISO 15090:2012 F1 P A SRCT EN ISO 17249:2013 level 2/S3
Tåhette	Aluminium
Spikertramp	Stål
Sålemateriale	Tolagssåle PU/RU
Overmateriale	Behandlet skinn
Lest	M-48 XL



Sømmene  
tåler  
høy varme

S3  
F1  
PA



<b>Produkt:</b>	<b>AL GT Fire XL+ F1 P A</b>
Produktnummer	48-52481-373-71M
Størrelser	39-48
Standard	EN ISO 15090:2012 F1 P A SRCT
Tåhette	Aluminium
Spikertramp	Stål
Sålemateriale	Tolagssåle PU/RU
Overmateriale	Behandlet skinn
Lest	M-48 XL



Sømmene  
tåler  
høy varme

F1  
PA  
T



# Støvler

Sievi's utvalg av vernesko har alltid tilfredsstillende behovene i forskjellige bransjer og arbeidsoppgaver på en allsidig måte. Støvlene fra Sievi er utviklet med tanke på allsidig bruk og hard slitasje, uten å gå på kompromiss med brukerkomforten.

Det nye vernestøvlen i Solid IN CT-serien har metallfrie beskyttende egenskaper. Med vernetå i kompositt og spikertramp i tekstil er skoene både lette og fleksible. Den nye, mikroporøse sålen med moderne design i seriene Solid IN CT og Offshore CT gir utmerket støtdemping og godt grep.

I Sievi's sortiment av støvler finner man modeller som passer til både innendørs og utendørs arbeid, med og uten før.

**FlexEnergy**  
55% av energien  
tilbakeføres



<b>Produkt:</b>	<b>Rescue TR Roller+ S3</b>
Produktnummer	43-52387-392-02M
Størrelser	36-38
Standard	EN ISO 20345: S3 SRC HRO
Tåhette	Kompositt
Spikertramp	Stål
Sålemateriale	Tolagssåle PU/RU
Overmateriale	PU behandlet skinn
Lest	M-43 Normal

<b>Produkt:</b>	<b>Rescue TR Roller+ S3</b>
Produktnummer	43-52387-393-02M
Størrelser	39-48
Standard	EN ISO 20345: S3 SRC HRO
Tåhette	Kompositt
Spikertramp	Stål
Sålemateriale	Tolagssåle PU/RU
Overmateriale	PU behandlet skinn
Lest	M-43 Normal



**TractionPro®**

**S3**



<b>Produkt:</b>	<b>Solid IN CT+ S3L</b>
Produktnummer	49-52292-172-0PM
Størrelser	35-38
Standard	EN ISO 20345:2022 S3L SR SC FO
Tåhette	Kompositt
Spikertramp	Kompositt PL
Sålemateriale	Enlagssåle PU
Overmateriale	PU behandlet skinn
Lest	M-49 Normal

<b>Produkt:</b>	<b>Solid IN CT XL+ S3L</b>
Produktnummer	49-52292-173-0PM
Størrelser	39-48
Standard	EN ISO 20345:2022 S3L SR SC FO
Tåhette	Kompositt
Spikertramp	Kompositt PL
Sålemateriale	Enlagssåle PU
Overmateriale	PU behandlet skinn
Lest	M-49 XL



**S3L**



<b>Produkt:</b>	<b>Offshore CT+ S3</b>
Produktnummer	49-52039-372-0PM
Størrelser	35-38
Standard	EN ISO 20345:2022 S3 SR SC FO
Tåhette	Kompositt
Spikertramp	Stål
Sålemateriale	Enlagssåle PU
Overmateriale	PU behandlet skinn
Lest	M-49 Normal

<b>Produkt:</b>	<b>Offshore CT XL+ S3</b>
Produktnummer	49-52039-373-0PM
Størrelser	39-48
Standard	EN ISO 20345:2022 S3 SR SC FO
Tåhette	Kompositt
Spikertramp	Stål
Sålemateriale	Enlagssåle PU
Overmateriale	PU behandlet skinn
Lest	M-49 XL



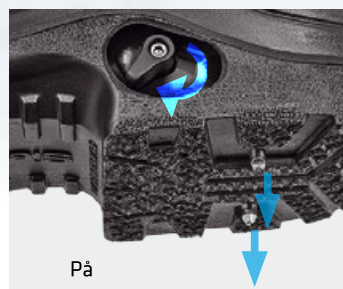
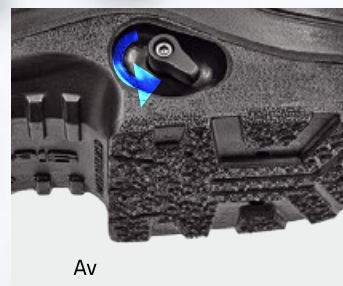
**S3**





## Sievi Spike® Suverent grep

Sievi Spike® skoene er spesielt utviklet for glatte vinterforhold. Det er integrert en patentert piggmekanisme i skoenes sålekonstruksjon. Dette gjør det mulig og enkelt ta piggene inn- og ut av skoene uten at man trenger å ta de av seg.



<b>Produkt:</b>	<b>Spike GT Roller</b>
Produktnummer	46-52863-342-08M
Størrelser	38
Standard	EN ISO 20345: SB SRC P A FO CI WRU
Tåhette	Stål
Spikertramp	Stål
Sålemateriale	Enlagssåle PU PU behandlet skinn/ Nubuk skinn
Lest	M-46 Normal

<b>Produkt:</b>	<b>Spike GT Roller</b>
Produktnummer	46-52863-343-08M
Størrelser	39-47
Standard	EN ISO 20345: SB SRC P A FO CI WRU
Tåhette	Stål
Spikertramp	Stål
Sålemateriale	Enlagssåle PU PU behandlet skinn/ Nubuk skinn
Lest	M-46 Normal



SB  
PA



<b>Produkt:</b>	<b>Sievi Spike 3</b>
Produktnummer	46-52279-342-0PM
Størrelser	38
Standard	EN ISO 20345: SB SRC P A FO CI WRU
Tåhette	Stål
Spikertramp	Stål
Sålemateriale	Enlagssåle PU PU behandlet skinn
Lest	M-46 Normal

<b>Produkt:</b>	<b>Sievi Spike 3</b>
Produktnummer	46-52279-343-0PM
Størrelser	39-47
Standard	EN ISO 20345: SB SRC P A FO CI WRU
Tåhette	Stål
Spikertramp	Stål
Sålemateriale	Enlagssåle PU PU behandlet skinn
Lest	M-46 Normal



SB  
PA





FLEX ENERGY BOA PRIMALOFT

<b>Produkt:</b>	<b>Alaska Roller+ S3</b>	<b>Alaska Roller XL+ S3</b>
Produktnummer	48-52433-372-02M	48-52433-373-02M
Størrelser	36-38	39-47
Standard	EN ISO 20345: S3 SRC HRO CI	EN ISO 20345: S3 SRC HRO CI
Tåhette	Aluminium	Aluminium
Spikertramp	Stål	Stål
Sålemateriale	Tolagssåle PU/RU	Tolagssåle PU/RU
Overmateriale	PU behandlet skinn	PU behandlet skinn
Lest	M-48 Normal	M-48 XL



**FlexEnergy**  
55 % av energien  
tilbakeføres

**TractionPro®**

**S3**



<b>Produkt:</b>	<b>Alaska TRX+ S3S</b>	<b>Alaska TRX XL+ S3S</b>
Produktnummer	48-52432-172-02M	48-52432-173-02M
Størrelser	36-38	39-48
Standard	EN ISO 20345:2022 S3S SR SC FO CI HRO	EN ISO 20345:2022 S3S SR SC FO CI HRO
Tåhette	Aluminium	Aluminium
Spikertramp	Kompositt PS	Kompositt PS
Sålemateriale	Tolagssåle PU/RU	Tolagssåle PU/RU
Overmateriale	PU behandlet skinn	PU behandlet skinn
Lest	M-48 Normal	M-48 XL



**TractionPro®**

**S3S**



Alaska Thermo skoen har integrert oppvarmingssystem med tre varmenivåer.

Ekstra batterier og lader som passer til produktet kan også bestilles separat, se. s. 52.



<b>Produkt:</b>	<b>Alaska Thermo XL+ S3 HRO</b>
Produktnummer	48-52423-373-08M
Størrelser	39-47
Standard	EN ISO 20345: S3 SRC HRO CI
Tåhette	Aluminium
Spikertramp	Stål
Sålemateriale	Tolagssåle PU/RU
Overmateriale	PU behandlet skinn
Lest	M-48 XL



**TractionPro®**

**S3**







## Vinterens mest behagelige vernesko

Sievi's vernesko med varmt fôr er utviklet etter kravene i kalde forhold. Det varme fôret, Alu-sålene som reflekterer varme samt Sievi TractionPro®-friksjonssålen sikrer brukeren en behagelig opplevelse under kalde forhold. Vintervernestøvlene Alaska Roller+, Alaska TRX+ og Alaska Thermo XL+ har varmt fôr og PrimaLoft®-varmeisolasjon som er laget av 90 % resirkulerte materialer. Den vannavstøtende, pustende og ekstra lette PrimaLoft®-isoleringen holder føttene dine varme under alle forhold.

Sievi's kolleksjon med vinterstøvler har fått et nytt tilskudd i GORE-TEX-produktutvalget! De høye støvlene Alaska GT Roller+ har både varmt fôr og vannett GORE-TEX-membran. Alaska GT Roller+ er ekstremt enkel å ta på, og har perfekt passform. Dette takket være den unike kombinasjonen av strammemekanismen BOA® Fit System og borrelåsen på den øvre delen av skaftet.



Produkt:	Alaska GT Roller+ S7	Alaska GT Roller XL+ S7
Produktnummer	48-52859-372-71M	48-52859-373-71M
Størrelser	36-38	39-48
Standard	EN ISO 20345:2022 S7 SR SC CI FO HRO	EN ISO 20345:2022 S7 SR SC CI FO HRO
Tåhette	Aluminium	Aluminium
Spikertramp	Stål	Stål
Sålemateriale	Tolagssåle PU/RU	Tolagssåle PU/RU
Overmateriale	Behandlet skinn	Behandlet skinn
Lest	M-48 Normal	M-48 XL



TractionPro®

S7



FlexEnergy  
55% av energien  
tilbakeføres



FLEX ENERGY BOA

**Produkt:**

Produktnummer  
Størrelser  
Standard  
Tåhette  
Spikertramp  
Sålemateriale  
Overmateriale  
Lest

**Hiker Roller+ S3**

48-52451-372-08M  
36-38  
EN ISO 20345: S3 SRC HRO CI  
Aluminium  
Stål  
Tolagssåle PU/RU  
PU behandlet skinn/Mikrofiber  
M-48 Normal

**Hiker Roller XL+ S3**

48-52451-373-08M  
39-47  
EN ISO 20345: S3 SRC HRO CI  
Aluminium  
Stål  
Tolagssåle PU/RU  
PU behandlet skinn/Mikrofiber  
M-48 XL



TractionPro®

S3



**Produkt:**

Produktnummer  
Størrelser  
Standard  
Tåhette  
Spikertramp  
Sålemateriale  
Overmateriale  
Lest

**Solid CT+ S3L**

49-52294-172-0PM  
35-38  
EN ISO 20345:2022  
S3L SR SC FO CI  
Kompositt  
Kompositt PL  
Enlagssåle PU  
PU behandlet skinn  
M-49 Normal

**Solid CT XL+ S3L**

49-52294-173-0PM  
39-48  
EN ISO 20345:2022  
S3L SR SC FO CI  
Kompositt  
Kompositt PL  
Enlagssåle PU  
PU behandlet skinn  
M-49 XL



S3L



**Produkt:**

Produktnummer  
Størrelser  
Standard  
Tåhette  
Spikertramp  
Sålemateriale  
Overmateriale  
Lest

**AL Hit 6+ S3 HRO**

48-52459-372-0PM  
35-38  
EN ISO 20345: S3 SRC HRO CI  
Aluminium  
Stål  
Tolagssåle PU/RU  
PU behandlet skinn  
M-48 Normal

**AL Hit 6 XL+ S3 HRO**

48-52459-373-0PM  
39-48  
EN ISO 20345: S3 SRC HRO CI  
Aluminium  
Stål  
Tolagssåle PU/RU  
PU behandlet skinn  
M-48 XL



TractionPro®

S3



**Produkt:**

Produktnummer  
Størrelser  
Standard  
Tåhette  
Spikertramp  
Sålemateriale  
Overmateriale  
Lest

**AL Hit 6 XL+ S3 HRO**

48-52459-374-0PM  
49-50  
EN ISO 20345: S3 SRC HRO CI  
Aluminium  
Stål  
Tolagssåle PU/RU  
PU behandlet skinn  
M-48 XL





<b>Produkt:</b>	<b>Storm XL+ S3L</b>
Produktnummer	49-52782-173-0PM
Størrelser	39-47
Standard	EN ISO 20345:2022 S3L SR SC FO CI
Tåhette	Kompositt
Spikertramp	Kompositt PL
Sålemateriale	Enlagssåle PU
Overmateriale	PU behandlet skinn
Lest	M-49 XL



# S3L



<b>Produkt:</b>	<b>AL Hit 9+ S3 HRO</b>	<b>AL Hit 9 XL+ S3 HRO</b>
Produktnummer	48-52085-372-0PM	48-52085-373-0PM
Størrelser	35-38	39-48
Standard	EN ISO 20345: S3 SRC HRO CI	EN ISO 20345: S3 SRC HRO CI
Tåhette	Aluminium	Aluminium
Spikertramp	Stål	Stål
Sålemateriale	Tolagssåle PU/RU	Tolagssåle PU/RU
Overmateriale	PU behandlet skinn	PU behandlet skinn
Lest	M-48 Normal	M-48 XL



# TractionPro®

# S3





## Sievi WhiteLine

### For arbeidsoppgaver med høye hygienekrav

Behovet for vernesco gjelder ikke bare ved utendørs arbeid under ekstreme forhold. Man trenger også vernesco i jobber som krever et høyt hygienenivå. Sievi's WhiteLine-kolleksjon er utviklet med tanke på disse spesielle forholdene.

WhiteLine lavsko og klogger har en overdel av mikrofiber som tåler gjentatt vask. Derfor passer WhiteLine skoene til arbeidsforhold med høyt hygienenivå.

WhiteLine-serien omfatter nå den nye Relax CT White med vernetå i kompositt. Denne modellen har en ny såle med moderne design, som gir bedre grep og effektiv støtdemping.



#### Produkt:

Produktnummer  
Størrelser  
Standard  
Tåhette  
Spikertramp  
Sålemateriale  
Overmateriale  
Lest

#### Vent White Roller S1

44-52120-142-96W  
36-38  
EN ISO 20345: S1 SRC  
Aluminium  
Nei  
Enlagssåle PU  
Mikrofiber  
M-44 Normal

#### Vent White Roller S1

44-52120-143-96W  
39-47  
EN ISO 20345: S1 SRC  
Aluminium  
Nei  
Enlagssåle PU  
Mikrofiber  
M-44 Normal



# S1







<b>Produkt:</b>	<b>Riff White SBAE</b>
Produktnummer	50-52933-502-96W
Størrelser	35-38
Standard	EN ISO 20345: SB SRC A E FO
Tåhette	Stål
Spikertramp	Nei
Sålemateriale	Enlagssåle PU
Overmateriale	Mikrofiber
Lest	M-50 Normal

<b>Produkt:</b>	<b>Riff White SBAE</b>
Produktnummer	50-52933-503-96W
Størrelser	39-47
Standard	EN ISO 20345: SB SRC A E FO
Tåhette	Stål
Spikertramp	Nei
Sålemateriale	Enlagssåle PU
Overmateriale	Mikrofiber
Lest	M-50 Normal



SB



<b>Produkt:</b>	<b>Alfa White S2</b>
Produktnummer	42-52128-102-96W
Størrelser	35-38
Standard	EN ISO 20345:2022 S2 FO
Tåhette	Stål
Spikertramp	Nei
Sålemateriale	Enlagssåle PU
Overmateriale	Mikrofiber
Lest	M-42 Normal

<b>Produkt:</b>	<b>Alfa White S2</b>
Produktnummer	42-52128-103-96W
Størrelser	39-48
Standard	EN ISO 20345:2022 S2 FO
Tåhette	Stål
Spikertramp	Nei
Sålemateriale	Enlagssåle PU
Overmateriale	Mikrofiber
Lest	M-42 Normal



S2



<b>Produkt:</b>	<b>Relax CT White S1</b>
Produktnummer	49-52236-122-96W
Størrelser	35-38
Standard	EN ISO 20345:2022 S1 SR FO
Tåhette	Kompositt
Spikertramp	Nei
Sålemateriale	Enlagssåle PU
Overmateriale	Mikrofiber
Lest	M-49 Normal

<b>Produkt:</b>	<b>Relax CT White XL S1</b>
Produktnummer	49-52236-123-96W
Størrelser	39-48
Standard	EN ISO 20345:2022 S1 SR FO
Tåhette	Kompositt
Spikertramp	Nei
Sålemateriale	Enlagssåle PU
Overmateriale	Mikrofiber
Lest	M-49 XL



S1



<b>Produkt:</b>	<b>Light Boot White S4</b>
Produktnummer	95-51010-112-95H
Størrelser	35-38
Standard	EN ISO 20345:2022 S4 FO
Tåhette	Stål
Spikertramp	Nei
Sålemateriale	Tolagssåle PU/PU
Overmateriale	PU
Lest	M-95 Normal

<b>Produkt:</b>	<b>Light Boot White S4</b>
Produktnummer	95-51010-113-95H
Størrelser	39-47
Standard	EN ISO 20345:2022 S4 FO
Tåhette	Stål
Spikertramp	Nei
Sålemateriale	Tolagssåle PU/PU
Overmateriale	PU
Lest	M-95 Normal



S4





**Produkt:** Light Boot Olive S4  
 Produktnummer 95-51010-112-950  
 Størrelser 35-38  
 Standard EN ISO 20345:2022 S4 FO  
 Tåhette Stål  
 Spikertramp Nei  
 Sålemateriale Tolagssåle PU/PU  
 Overmateriale PU  
 Lest M-95 Normal

**Light Boot Olive S4**  
 95-51010-113-950  
 39-47  
 EN ISO 20345:2022 S4 FO  
 Stål  
 Nei  
 Tolagssåle PU/PU  
 PU  
 M-95 Normal



S4



**Produkt:** Light Boot Olive S5  
 Produktnummer 95-51009-312-950  
 Størrelser 35-38  
 Standard EN ISO 20345:2022 S5 FO  
 Tåhette Stål  
 Spikertramp Stål  
 Sålemateriale Tolagssåle PU/PU  
 Overmateriale PU  
 Lest M-95 Normal

**Light Boot Olive S5**  
 95-51009-313-950  
 39-48  
 EN ISO 20345:2022 S5 FO  
 Stål  
 Stål  
 Tolagssåle PU/PU  
 PU  
 M-95 Normal



S5



**Produkt:** Light Boot Black S5  
 Produktnummer 95-51212-313-95M  
 Størrelser 39-47  
 Standard EN ISO 20345:2022 S5 FO  
 Tåhette Stål  
 Spikertramp Stål  
 Sålemateriale Tolagssåle PU/PU  
 Overmateriale PU  
 Lest M-95 Normal



S5





# Sievi lettstøvler

## Solide og behagelige i bruk

Utvalget i Sievi lettstøvler dekker mange forskjellige bruksformål. Polyuretanstøvler er både lette og mer holdbare enn de fleste gummistøvler. Polyuretan tåler også vann, olje og de fleste kjemikalier.

Sievi's PU støvler har ingen sømmer for å minimalisere gnagsår og hudirritasjon. De er produsert med den romslige nordiske lesten som er karakteristisk for Sievi.

På samme måte som de andre Sievi skoene, er støvlene produsert med FlexStep® såle, og yttersålen har et sålemønster som reduserer risikoen for å skli. Sievi støvlene er derfor et sikkert valg.

Sievi's lettstøvler er laget av polyuretan. De har en enestående varmeisoleringssevne. Skaftet kan forkortes. Føret i støvlene er også valgt med tanke på at de skal tørke raskt dersom de blir våte på innsiden.

- Lette og med god passform
- Romslig nordisk lest
- Polyuretanstøvler har lenger holdbarhet enn de fleste gummistøvler
- FlexStep®-såle og sklissikkert sålemønster
- Effektivt selvrensende sålemønster
- Ingen sømmer som gnager
- Enestående varmeisoleringssevne
- Tåler vann, olje og de fleste kjemikalier
- Skaft som kan forkortes og spesiell hælklaff som gjør det lettere å ta dem av seg
- Førmateriale som gjør at de tørker lett og raskt



<b>Produkt:</b>	<b>Light Boot Black 04</b>
Produktnummer	95-41012-112-95M
Størrelser	35-38
Standard	EN ISO 20347:2022 04 FO
Tåhette	Nei
Spikertramp	Nei
Sålemateriale	Tolagssåle PU/PU
Overmateriale	PU
Lest	M-95 Normal

<b>Produkt:</b>	<b>Light Boot Black 04</b>
Produktnummer	95-41012-113-95M
Størrelser	39-47
Standard	EN ISO 20347:2022 04 FO
Tåhette	Nei
Spikertramp	Nei
Sålemateriale	Tolagssåle PU/PU
Overmateriale	PU
Lest	M-95 Normal



<b>Produkt:</b>	<b>Light Boot Laces 04</b>
Produktnummer	95-41212-112-95O
Størrelser	35-38
Standard	EN ISO 20347:2022 04 FO
Tåhette	Nei
Spikertramp	Nei
Sålemateriale	Tolagssåle PU/PU
Overmateriale	PU
Lest	M-95 Normal

<b>Produkt:</b>	<b>Light Boot Laces 04</b>
Produktnummer	95-41212-113-95O
Størrelser	39-48
Standard	EN ISO 20347:2022 04 FO
Tåhette	Nei
Spikertramp	Nei
Sålemateriale	Tolagssåle PU/PU
Overmateriale	PU
Lest	M-95 Normal



<b>Produkt:</b>	<b>Light Boot Camo 05</b>
Produktnummer	95-41211-312-95X
Størrelser	35-38
Standard	EN ISO 20347: 05 SRC FO
Tåhette	Nei
Spikertramp	Stål
Sålemateriale	Tolagssåle PU/PU
Overmateriale	PU
Lest	M-95 Normal

<b>Produkt:</b>	<b>Light Boot Camo 05</b>
Produktnummer	95-41211-313-95X
Størrelser	39-48
Standard	EN ISO 20347: 05 SRC FO
Tåhette	Nei
Spikertramp	Stål
Sålemateriale	Tolagssåle PU/PU
Overmateriale	PU
Lest	M-95 Normal



# Lette yrkessko til innebruk

Komfortsonen starter ved dine føtter. Derfor er det lagt vekt på både letthet og brukerkomfort i utviklingen av Sievi's yrkessko.

På samme måte som alle Sievi vernesko, er også yrkesskoene produsert med Sievi FlexStep®-såle. FlexStep® demper støt og bidrar til å redusere belastningen av både fot, hofta og rygg. Derfor er Sievi's yrkessko et utmerket alternativ for personer som står og går mye på jobb.



<b>Produkt:</b>	<b>Monica 2</b>
Produktnummer	20-12203-212-07M
Størrelser	35-43
Standard	EN ISO 20347: OB SRC A E FO
Sålemateriale	Enlagssåle PU
Overmateriale	PU behandlet skinn
Lest	M-20 XL



## OB



<b>Produkt:</b>	<b>Ballerina 2</b>
Produktnummer	20-12202-212-46M
Størrelser	35-43
Standard	EN ISO 20347: O1 SRC FO
Sålemateriale	Enlagssåle PU
Overmateriale	Behandlet skinn
Lest	M-20 XL



## O1



<b>Produkt:</b>	<b>Active 1</b>	<b>Active 2</b>
Produktnummer	35-12225-482-95M	37-12225-483-95M
Størrelser	35-38	39-47
Standard	EN ISO 20347: OB SRC A E FO	EN ISO 20347: OB SRC A E FO
Sålemateriale	Enlagssåle PU	Enlagssåle PU
Overmateriale	Mikrofiber	Mikrofiber
Lest	M-35 Normal	M-37 Normal



## OB







**Produkt:** Ion Black 2  
 Produktnummer 28-12156-282-38M  
 Størrelser 36-42  
 Standard EN ISO 20347: OB SRC A E FO  
 Sålemateriale Enlagssåle PU  
 Overmateriale Nubuk skinn  
 Lest M-28 Normal



OB



**Produkt:** Art 2  
 Produktnummer 29-12146-293-38M  
 Størrelser 39-47  
 Standard EN ISO 20347: OB SRC A E FO  
 Sålemateriale Enlagssåle PU  
 Overmateriale Nubuk skinn  
 Lest M-29 Normal



OB



**Produkt:** Rom 2  
 Produktnummer 29-12157-293-38M  
 Størrelser 39-47  
 Standard EN ISO 20347: OB SRC A E FO  
 Sålemateriale Enlagssåle PU  
 Overmateriale Nubuk skinn  
 Lest M-29 Normal



OB



**Produkt:** File Black  
 Produktnummer 50-12327-502-0PM  
 Størrelser 35-38  
 Standard EN ISO 20347: OB SRC A E FO  
 Sålemateriale Enlagssåle PU  
 Overmateriale PU behandlet skinn  
 Lest M-50 Normal

**File Black**  
 50-12327-503-0PM  
 39-48  
 EN ISO 20347: OB SRC A E FO  
 Enlagssåle PU  
 PU behandlet skinn  
 M-50 Normal



OB



**Produkt:** File White  
 Produktnummer 50-12327-502-96W  
 Størrelser 35-38  
 Standard EN ISO 20347: OB SRC A E FO  
 Sålemateriale Enlagssåle PU  
 Overmateriale Mikrofiber  
 Lest M-50 Normal

**File White**  
 50-12327-503-96W  
 39-47  
 EN ISO 20347: OB SRC A E FO  
 Enlagssåle PU  
 Mikrofiber  
 M-50 Normal



OB





FLEX ENERGY  3D-dry 

**Produkt:**

Produktnummer  
Størrelser  
Standard  
Sålemateriale  
Overmateriale  
Lest

**Fly Blue Roller**

35-12190-482-91H  
35-38  
EN ISO 20347: 02 SRC FO  
Enlagssåle PU  
Tekstil  
M-35 Normal

**Fly Blue Roller**

37-12190-483-91H  
39-47  
EN ISO 20347: 02 SRC FO  
Enlagssåle PU  
Tekstil  
M-37 Normal



02

FlexEnergy  
55 % av energien  
tilbakeføres



FLEX ENERGY  3D-dry

**Produkt:**

Produktnummer  
Størrelser  
Standard  
Sålemateriale  
Overmateriale  
Lest

**Fly Black**

35-12196-482-91M  
35-38  
EN ISO 20347: 02 SRC FO  
Enlagssåle PU  
Tekstil  
M-35 Normal

**Fly Black**

37-12196-483-91M  
39-48  
EN ISO 20347: 02 SRC FO  
Enlagssåle PU  
Tekstil  
M-37 Normal



02

FlexEnergy  
55 % av energien  
tilbakeføres



FLEX ENERGY  3D-dry

**Produkt:**

Produktnummer  
Størrelser  
Standard  
Sålemateriale  
Overmateriale  
Lest

**Fly BW**

35-12192-482-91M  
35-38  
EN ISO 20347: 02 SRC FO  
Enlagssåle PU  
Tekstil  
M-35 Normal

**Fly BW**

37-12192-483-91M  
39-47  
EN ISO 20347: 02 SRC FO  
Enlagssåle PU  
Tekstil  
M-37 Normal



02

FlexEnergy  
55 % av energien  
tilbakeføres





# Sievi's yrkessko

## Til jobb og fritid

Sievi's yrkesskokolleksjon er utviklet for brukere som ønsker seg sko i høy kvalitet - både til jobb og fritid. Fottøyet i Fly-serien har FlexEnergy®-elementet, som absorberer energi som oppstår ved bevegelse og returnerer den tilbake til brukeren. Dette gjør Fly-skoene lette, sporty og komfortable. Fly Blue Roller modellen er dessuten utstyrt med snøremekanismen BOA® Fit System.



<b>Produkt:</b>	<b>Mark</b>
Produktnummer	36-12010-103-63M
Størrelser	40-48
Sålemateriale	Enlagssåle PU
Overmateriale	Behandlet skinn
Lest	M-36 Normal



<b>Produkt:</b>	<b>Track</b>
Produktnummer	38-12173-463-45M
Størrelser	39-48
Standard	EN ISO 20347: 01 SRC FO
Sålemateriale	Enlagssåle PU
Overmateriale	Behandlet skinn
Lest	M-38 Normal



01



<b>Produkt:</b>	<b>Street</b>
Produktnummer	38-12171-463-45M
Størrelser	39-48
Standard	EN ISO 20347: 01 SRC FO
Sålemateriale	Enlagssåle PU
Overmateriale	Behandlet skinn
Lest	M-38 Normal



01



<b>Produkt:</b>	<b>Racer TR Soft</b>	<b>Racer TR Soft</b>
Produktnummer	44-12107-132-25M	44-12107-133-25M
Størrelser	35-38	39-48
Standard	EN ISO 20347: 01 SRC FO	EN ISO 20347: 01 SRC FO
Sålemateriale	Tolagssåle PU/RU	Tolagssåle PU/RU
Overmateriale	Narvskinn	Narvskinn
Lest	M-44 Normal	M-44 Normal



TractionPro®

FlexEnergy  
55% av energien  
tilbakeføres

01

# Komfort for alle typer arbeidsdager



Sievi har lansert den nye, vanntette GORE-TEX-skoletten GT 58 i kolleksjonen med yrkessko. Skoletten har Sievi TractionPro®-friksjonssåle som sørger for godt grep på mange ulike underlag. Den populære Soft Solid-støvelen har fått ny design, ny såle og kommer nå i størrelsene 35-48. Boot Winter-støvlene er også oppdatert med en ny, mikroporøs såle med moderne design, som gir utmerket støtdemping og godt grep.



**Produkt:** Frost  
**Produktnummer** 38-12613-523-45M  
**Størrelser** 39-48  
**Standard** EN ISO 20347: 01 SRC  
**Sålemateriale** Enlagssåle PU/TR  
**Overmateriale** Behandlet skinn  
**Lest** M-38 Normal



## 01



**Produkt:** Spike Soft  
**Produktnummer** 46-12276-142-33M  
**Størrelser** 38  
**Standard** EN ISO 20347: 0B  
 SRC A FO CI WRU  
**Sålemateriale** Enlagssåle PU  
**Overmateriale** Nubuk skinn  
**Lest** M-46 Normal



## 0B



**Produkt:** GT 58  
**Produktnummer** 44-12855-132-71M  
**Størrelser** 35-38  
**Standard** EN ISO 20347:2022 06  
 SR FO HRO  
**Sålemateriale** Tolagssåle PU/RU  
**Overmateriale** Behandlet skinn  
**Lest** M-44 Normal



## TractionPro®

## 06







<b>Produkt:</b>	<b>Soft Solid</b>
Produktnummer	49-12296-402-0PM
Størrelser	35-38
Standard	EN ISO 20347:2022 O2 SR FO CI
Sålemateriale	Enlagssåle PU
Overmateriale	PU behandlet skinn
Lest	M-49 Normal

<b>Produkt:</b>	<b>Soft Solid XL</b>
Produktnummer	49-12296-403-0PM
Størrelser	39-48
Standard	EN ISO 20347:2022 O2 SR FO CI
Sålemateriale	Enlagssåle PU
Overmateriale	PU behandlet skinn
Lest	M-49 XL



<b>Produkt:</b>	<b>Boot Winter</b>
Produktnummer	49-12018-402-0PM
Størrelser	37-38
Standard	EN ISO 20347:2022 O2 SR FO CI
Sålemateriale	Enlagssåle PU
Overmateriale	PU behandlet skinn
Lest	M-49 Normal

<b>Produkt:</b>	<b>Boot Winter XL</b>
Produktnummer	49-12018-403-0PM
Størrelser	39-48
Standard	EN ISO 20347:2022 O2 SR FO CI
Sålemateriale	Enlagssåle PU
Overmateriale	PU behandlet skinn
Lest	M-49 XL

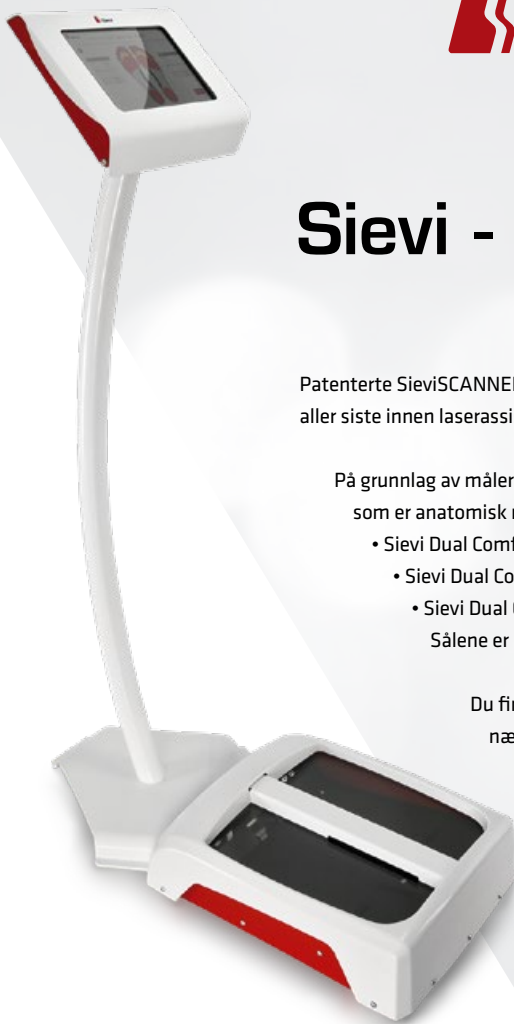


<b>Produkt:</b>	<b>Arktis TR+</b>
Produktnummer	48-12402-172-09M
Størrelser	35-38
Standard	EN ISO 20347: O2 SRC FO CI HRO
Sålemateriale	Tolagssåle PU/RU
Overmateriale	PU behandlet skinn/Mikrofiber
Lest	M-48 Normal

<b>Produkt:</b>	<b>Arktis TR XL+</b>
Produktnummer	48-12402-173-09M
Størrelser	39-47
Standard	EN ISO 20347: O2 SRC FO CI HRO
Sålemateriale	Tolagssåle PU/RU
Overmateriale	PU behandlet skinn/Mikrofiber
Lest	M-48 XL



TractionPro®



## Sievi - velvære for føttene

Patenterte SieviSCANNER måler fotens lengde og bredde samt fotbuens anatomi ved hjelp av det aller siste innen laserassistert maskinsynsteknologi.

På grunnlag av måleresultatene anbefaler SieviSCANNER-systemet en passende sko og såle som er anatomisk riktig designet:

- Sievi Dual Comfort Plus Neutral Arch
- Sievi Dual Comfort Plus High Arch
- Sievi Dual Comfort Plus Extra High Arch

Sålene er utviklet for å passe sammen med alle Sievi's verne- og yrkessko.

Du finner SieviSCANNER hos godt etablerte Sievi forhandlere. Finn din nærmeste forhandler med SieviSCANNER på adressen [www.sievi.com](http://www.sievi.com)

### Sievi Green Comfort innleggssåler

Resirkulert materiale utgjør 67 % av totalvekten til materialene i de nye, ekstremt myke Sievi Green Comfort-innleggssålene. Innleggssålenes overflatemateriale er polyamid, meget slitesterkt og overfører fuktighet fra føttene og ned til innleggssålen. Aktiv kull og sølvtråd eliminerer bakterievekst, noe som gjør denne innleggssålen både antibakteriell og luktfri. Utformingen av hælen holder fotens fettpute i en optimal posisjon, og innleggssålen former seg etter foten og går tilbake til opprinnelig form når skoen tas av. Innleggssålen er antistatisk, overholder ESD-standardene, puster og kan maskinvaskes på 40 °C.



**Produkt: Sievi Green Comfort**

Produkt-nummer	00-99515-002-00H	00-99515-003-00H
Størrelser	35-38	39-48
Lest	Normal	Normal

**Produkt: Sievi Green Comfort XL**

Produkt-nummer	00-99517-003-00H	00-99517-004-00H
Størrelser	39-48	49-50
Lest	XL	XL

### Sievi Dual Comfort-sålen

Dual Comfort-sålen er en 3-lagssåle:

- et mykt og behagelig overflatemateriale
- et pustende mellomlag
- et lett, støtdempende nederste lag i EVA-materiale, som holder god på passformen

Sålen har en støtdempende PORON®-pute under hælen og forfoten som demper utvendige støt og reduserer belastning. Dual Comfort-sålen er antistatisk og ESD-godkjent. Vaskes for hånd.



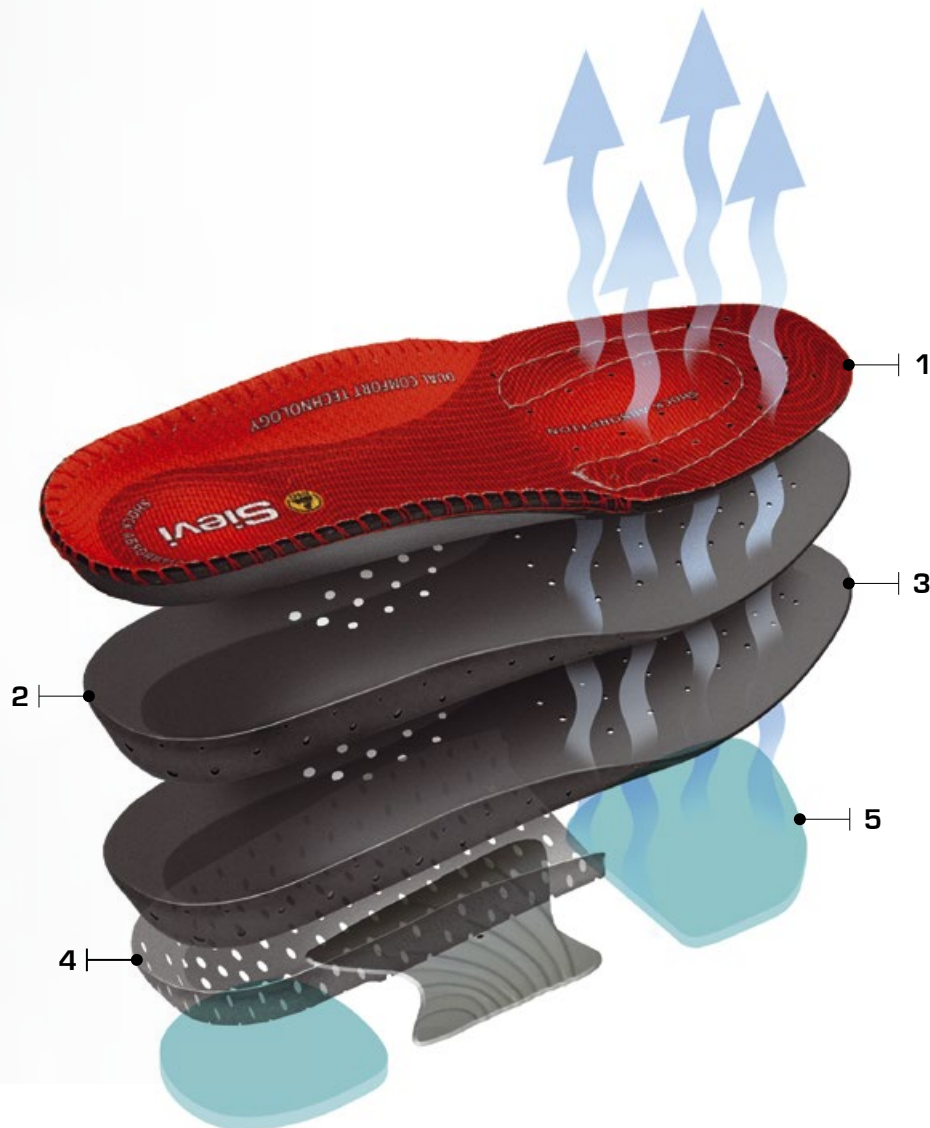
**Produkt: Sievi Dual Comfort**

Produkt-nummer	00-99525-002-00H	00-99525-003-00H
Størrelser	34-38	39-48
Lest	Normal	Normal

**Produkt: Sievi Dual Comfort XL**

Produkt-nummer	00-99527-003-00H	00-99527-004-00H
Størrelser	39-48	49-50
Lest	XL	XL





## Sievi Dual Comfort 5-lags struktur

**Fem steg nærmere en fullkommen støtte til din fot.**

**Slik sørger vi for at sålen har en perfekt passform som gir deg maksimal støtte:**

1. Antibakterielt stoff i overflaten med rask tørketid (3 % karbonfiber). En forsterkende søm rundt kanten gjør sålen både solid og vaskbar.
2. Mellomlag med høye pusteegenskaper som transporterer fukt og tørker raskt
3. Støtdempende EVA-såle
4. Et High Poly-lag holder godt på fasongen
5. PORON® støtdempende puter i hæl og under fotballe.

## Sievi Dual Comfort Plus-sålen

SieviBalance® fotbuestøtte Dual Comfort Plus-sålene fås med fotbuestøtte i tre forskjellige høyder:

- Neutral Arch til personer med lav eller nøytral fotbue
- High Arch til personer med høy fotbue
- Extra High Arch til personer med ekstra høy fotbue

Dual Comfort Plus-sålen vaskes for hånd.



**Produkt: Sievi Dual Comfort Plus: Neutral Arch**

Produkt-nummer	00-99530-002-00H	00-99530-003-00H
Størrelser	35-38	39-48
Lest	Normal	Normal

**Produkt: Sievi Dual Comfort Plus XL: Neutral Arch**

Produkt-nummer	00-99532-003-00H
Størrelser	39-48
Lest	XL



**Produkt: Sievi Dual Comfort Plus: High Arch**

Produkt-nummer	00-99534-002-00H	00-99534-003-00H
Størrelser	35-38	39-48
Lest	Normal	Normal

**Produkt: Sievi Dual Comfort Plus XL: High Arch**

Produkt-nummer	00-99536-003-00H
Størrelser	39-48
Lest	XL



**Produkt: Sievi Dual Comfort Plus: Extra High Arch**

Produkt-nummer	00-99560-002-00H	00-99560-003-00H
Størrelser	35-38	39-48
Lest	Normal	Normal

**Produkt: Sievi Dual Comfort Plus XL: Extra High Arch**

Produkt-nummer	00-99562-003-00H
Størrelser	39-48
Lest	XL

## Andre såler



DryStep® ESD godkjent innersåle, passer kun til DryStep®-sandale (se s. 43). Maskinvask på 40 °C.



**Produkt: DryStep®**  
 Produktnummer 28-99610-002-00H  
 Størrelser 36-42  
 Lest Normal



**Produkt: DryStep®**  
 Produktnummer 29-99610-003-00H  
 Størrelser 39-47  
 Lest Normal



**Produkt: Pressure Relief**  
 Produktnummer 00-99523-002-00H  
 Størrelser 35-38  
 Lest Normal

Produktnummer 00-99523-003-00H  
 Størrelser 39-48  
 Lest Normal

Pressure Relief sålen former seg etter foten, slik at vekten fordeler seg jevnere og belastningen blir lavere. Sålen er antistatisk og ESD-godkjent. Maskinvask på 40 °C.



Varm pelssåle av 100 % lamm ull.

**Produkt: Pelssåle**  
 Produktnummer 45-99510-002-000  
 Størrelser 35-38  
 Lest Normal

Produktnummer 45-99510-003-000  
 Størrelser 39-47  
 Lest Normal



Det tekniske aluminiumlaget i Winter Dual Comfort sålen reflekterer effektivt din kroppsvarme. Det underste EVA-laget og PORON® putene demper støt og reduserer belastning. Sålen er antistatisk og ESD-godkjent. Vaskes for hånd.

**Produkt: Winter Dual Comfort**  
 Produktnummer 00-99519-002-00H  
 Størrelser 35-38  
 Lest Normal

Produktnummer 00-99521-003-00H  
 Størrelser 39-48  
 Lest XL

Produktnummer 00-99521-004-00H  
 Størrelser 49-50  
 Lest XL



# Sievi-sokker

Alle Sievi-sokkene oppfyller ESD-kravene.

I utviklingen av sokkene har vi lagt spesielt vekt på ergonomisk design og en passform som sitter godt på foten. Sokkene har ingen sømmer som gnager, og de overfører fuktighet vekk fra fotens overflate på en kontrollert måte. Det er også lagt vekt på sokkenes slitastyrke, og de oppfyller selv de strengeste krav til slitasje. I tillegg til holdbarheten har vi også økt brukskomforten med støtdemping og flere elastiske felt på hælen og tuppen.

Sievi sokkene oppfyller ESD-kravene samt kravene i standarden EN ISO 1149-3:2004. Når du bruker Sievi's ESD-sokker, såler og sko, sikrer du at den statiske elektrisiteten som har samlet seg i kroppen lades kontrollert ut via gulvkonstruksjonen, og slik kan du hindre skader på sensitive elektroniske enheter.

I Sievi's sokkekolleksjon er det brukt Resistex®-karbon som strømledende materiale. Resistex®-karbonfibrene leder strømladninger fra omgivelsene eller som oppstår av bevegelse effektivt videre. Resistex®-karbonens enestående egenskaper oppnås ved å kombinere tekstilfibre og aktivert karbon som leder elektrisitet.



**Produkt: Bomullssokker**

Produktnummer 00-99360-003-00M  
Størrelser 36-39, 40-42, 43-46

Maskinvask 40 °C, må ikke tørkes i tørketrommel.

66 % bomull, 31 % polyamid, 2 % elastan, 1 % karbonfiber.



**Produkt: Ankelsokker**

Produktnummer 00-99372-003-00M  
Størrelser 36-39, 40-42, 43-46

Leveres i 2-pakk.

Maskinvask på 40 °C, må ikke tørkes i tørketrommel.

42 % Microlon®-polyamid, 40 % polyamid, 14 % polypropen, 2 % elastan, 2 % karbonfiber.



**Produkt: All Season Merino-sokker**

Produktnummer 00-99368-003-00M  
Størrelser 36-39, 40-42, 43-46, 47-50

Slitesterke sokker for helårsbruk.

Maskinvask på 40 °C, må ikke tørkes i tørketrommel.

48 % polyamid, 34 % merinoull, 14 % polypropen, 2 % elastan, 2 % karbonfiber.



**Produkt: Drytex-sokker**

Produktnummer 00-99370-003-00M  
Størrelser 36-39, 40-42, 43-46, 47-50

Sokker som transporterer varme og fuktighet vekk fra huden. Maskinvask på 40 °C, må ikke tørkes i tørketrommel.

50 % polyester, 41 % polyamid, 6 % Cordura®-polyamid, 2 % elastan, 1 % karbonfiber.



**Produkt: Vintersokker**

Produktnummer 00-99364-003-00M  
Størrelser 36-39, 40-42, 43-46

Varme vintersokker. Maskinvask 40 °C, Må ikke tørkes i tørketrommel. 43 % polyester, 29 % polyamid, 19 % merinoull, 6 % Cordura®-polyamid, 2 % elastan, 1 % karbonfiber.



**Produkt: Flammehemmende sokker**

Produktnummer 00-99374-003-00M  
Størrelser 36-39, 40-42, 43-46

Flammehemmende sokk. Oppfyller kravene i standarden EN ISO 14116:2015 Index 2. Maskinvask på 40 °C, må ikke tørkes i tørketrommel. 49 % Preox-fiber, 27 % polyamid, 21 % Kevlar®, 2 % elastan, 1 % karbonfiber.



**Produkt: Sievi filtsokker**

Produktnummer 00-99800-002-0HU  
Størrelser 35-38

Produktnummer 00-99800-003-0HU  
Størrelser 39-48

Farge mørk grå, maskinvask 40 °C. Filt.

## STØRRELSESTABELL

PARIS	34	35	36	37	38	39	40	41	42	43	44	45	46	47	48	49	50
LONDON	2	2 ½	3	3 ½	4	5	6	7	8	9	10	11	12	13	14	15	16
MONDOPOINT	215	222	229	236	242	249	256	262	269	276	282	289	296	302	309	316	322

## Tilbehør



**Produkt:** Skokrem  
**Produktnummer:** 00-99400-000-000  
 125 ml

Til impregnering av sømmer og lær. Giftfri, inneholder ikke silikon. Fargeløs.



**Produkt:** Svart skokrem  
**Produktnummer:** 00-99410-000-000  
 75 ml

Pleier og vedlikeholder læret for lenger levetid. Kan også brukes til behandling av GORE-TEX produkter.



**Produkt:** Impregneringsspray  
**Produktnummer:** 00-99411-000-000  
 300 ml

Vannbaserte skoimpregnering danner en usynlig beskyttelse mot smuss og fukt uten at overflaten verken ser eller føles annerledes ut. Passer til sko i mokka, semsket skinn, lær, kunstskinn og tekstil.



**Produkt:** Skolisser

sort	00-99080-000-00M	80 cm
	00-99090-000-00M	90 cm
	00-99110-000-00M	110 cm
	00-99160-000-00M	160 cm
sort/grå	00-99100-000-00H	100 cm
	00-99120-000-00H	120 cm
gnistsikre lissar	00-99085-000-50M	85 cm
	00-99120-000-50M	120 cm

Skolissene leveres i pakker med to lissar. Velg lengde etter skomodell.



**Produkt:** Therm-ic-batterier og lader  
**Produktnummer:** 00-99911-000-000

Inneholder 4 batterier og en lader til varmesystemet i Alaska Thermo-skoene (holder til ett par sko). Lades med nettstrøm.



**Produkt:** Devisys Blue Ice brogger  
**Produktnummer:** 00-99751-002-00M  
 Størrelser: 37-40  
**Produktnummer:** 00-99751-003-00M  
 Størrelser: 41-44, 45-48

Reduserer sklisikoen betydelig. Devisys Blue Ice-broggerne passer til alle sko og er lette å ta på seg.



**DEN NYE TABELLEN IHT. STANDARD EN ISO 20345:2022 OG EN ISO 20347:2022**

VERNESKO	NYTT								NYTT				NYTT						
	SB	S1	S1P	S1PS	S1PL	S2	S2P	S3	S3S	S3L	S4	S5	S5S	S5L	S6	S7	S7S	S7L	
Grep, keramisk flis + såpe, NaLS (såpeløsning)	•	•	•	•	•	•	•	•	•	•	•	•	•	•	•	•	•	•	
Tåhette (200 J/15 000 N)	•	•	•	•	•	•	•	•	•	•	•	•	•	•	•	•	•	•	
Lukket hæl		•	•	•	•	•	•	•	•	•	•	•	•	•	•	•	•	•	
Støtabsorberende hæl E		•	•	•	•	•	•	•	•	•	•	•	•	•	•	•	•	•	
Antistatisk A		•	•	•	•	•	•	•	•	•	•	•	•	•	•	•	•	•	
Vanngjennomtrengning og -absorpsjon WPA						•	•	•	•	•				•	•	•	•		
Yttersåle med mønster								•	•	•		•	•	•		•	•	•	
Spikertrampvern, stål P			•				•	•				•				•			
Spikertrampvern, uten metall (spiker Ø 3,0 mm) PS				•					•				•				•		
Spikertrampvern, uten metall (spiker Ø 4,5 mm) PL					•					•					•			•	
Vannavstøtende WR															•	•	•	•	
Overdelsmateriale gummi/PU											•	•	•	•				•	

YRKESKO	NYTT					NYTT								
	0B	01	02	03	03S	03L	04	05	05S	05L	06	07	07S	07L
Grep, keramisk flis + såpe, NaLS (såpeløsning)	•	•	•	•	•	•	•	•	•	•	•	•	•	•
Tåhette (200 J/15 000 N)														
Lukket hæl		•	•	•	•	•	•	•	•	•	•	•	•	•
Støtabsorberende hæl E		•	•	•	•	•	•	•	•	•	•	•	•	•
Antistatisk A		•	•	•	•	•	•	•	•	•	•	•	•	•
Vanngjennomtrengning og -absorpsjon WPA			•	•	•	•								
Yttersåle med mønster				•	•	•		•	•	•		•	•	•
Spikertrampvern, stål P				•				•				•		
Spikertrampvern, uten metall (spiker Ø 3,0 mm) PS					•				•				•	
Spikertrampvern, uten metall (spiker Ø 4,5 mm) PL						•				•				•
Vannavstøtende WR											•	•	•	•

**De viktigste endringene i standarden**

<b>PS</b> Spikertrampvern i tekstil (spiker 3,0 mm)	<b>PL</b> Spikertrampvern i tekstil (spiker 4,5 mm)	<b>SR</b> Grep, keramisk flis, glyserolløsning	<b>WPA</b> Vanngjennomtrengning og -absorpsjon
<b>WR</b> Vannavstøtende	<b>FO</b> Fyringsoljebestandig yttersåle	<b>SC</b> Vernetå	<b>LG</b> Grep i stiger

**EN ISO 20345:2011 og EN ISO 20347:2012:**

BESKYTTELSESEGGENSKAP	Vernesko EN ISO 20345:2011								Yrkessko EN ISO 20347:2012						
	SB	S1	S1P	S2	S2P	S3	S4	S5	0B	01	02	03	04	05	
Såleens grep	•	•	•	•	•	•	•	•	•	•	•	•	•	•	
Tåhette (200 J/15 000 N)	•	•	•	•	•	•	•	•							
Oljebestandig såle FO		•	•	•	•	•	•	•							
Lukket hæl		•	•	•	•	•	•	•		•	•	•	•	•	
Antistatisk A (100-1000 MΩ)		•	•	•	•	•	•	•		•	•	•	•	•	
Støtdemping E (min. 20 J)		•	•	•	•	•	•	•		•	•	•	•	•	
Vannavstøtende overdel				•	•	•					•				
Mønster på utvendig såle						•		•				•		•	
Spikertrampvern P (1100 N)			•		•	•		•				•		•	
Materiale gummi/PU							•	•					•	•	
Tilleggsegenskap: Oljebestandig såle FO									•	•	•	•	•	•	

**Tilleggsegenskaper i standardene EN ISO 20345:2011 og EN ISO 20347:2012:**

<b>HRO</b> Skosålen tåler varme opp til 300 °C.	<b>SRC</b> Grepet på skoens såle er testet både på keramisk og stål underlag i samsvar med kravene i standarden.	<b>CI</b> Skoens kuldeisolering er testet i samsvar med kravene i standarden.	<b>WG</b> Skoene beskytter mot varmerisiko og sprut av smeltet metall ved sveisearbeid i samsvar med standarden EN ISO 20349-2:2017	<b>M</b> Skoene beskytter mot støt mot vristen i samsvar med standarden EN ISO 20345:2011
---	--	--	---	---

# Ledende sikkerhetsteknologi og suveren brukerkomfort



## FlexStep® – Grep og fleksibilitet i arbeidet

Det mikroporøse FlexStep®-sålematerialet som Sievi har utviklet, beholder sine enestående støtdempende og elastiske egenskaper, også i høy kulde. FlexStep®-sålens konstruksjon virker støtdempende og hjelper med å forebygge belastning av bena og ryggen. Alle Sievi-skoene er utstyrt med FlexStep®-såler.



## SieviAir® – La dine føtter puste

SieviAir®, som er utviklet og patentert av Sievi, fjerner fuktigheten som oppstår når man blir varm. Fuktene transporteres gjennom luftkanaler i siden av sålen. Innersålen er perforert, og på undersiden av den ligger det et filter som er knyttet til luftkanalene. Filteret blir presset sammen for hvert skritt, og når man løfter foten opp, går det tilbake til sin opprinnelige form igjen. Denne pumpingen bidrar til lufting av skoene.



## GripStep – En unik friksjonssåle

Sievi GripStep er en enestående sålekonstruksjon, hvor man har slått sammen friksjonsegenskapene hos polyuretan og TR-gummi for å danne et maksimalt grep. Sålen biter seg godt fast i kalde og glatte overflater. Takket være den doble konstruksjonen er sålen også elastisk og støtdempende.



## DryStep® – Effektiv ventilasjon for føttene dine

Overflatematerialet på den innvendige DryStep®-sålen transporterer effektivt fuktighet bort fra foten. Den enestående ventilasjons- og pumpemekanismen til DryStep® holder føttene dine tørre og behagelige.



## 3D-dry® – Alltid tørr på føttene

3D-dry®-foret som Sievi har utviklet, transporterer fuktigheten vekk fra fotens overflate og inn til det andre laget i førmaterialet, og videre ut av skoene.



## SieviBalance® – Avstivning mot vridning

SieviBalance®-avstivningen mot vridning gir skoene bedre vridningsstivhet og kontroll på foten, slik at belastningen av fot og ankel blir lavere.



## FlexEnergy® – Demping i hvert eneste skritt

FlexEnergy® komponenten er et fleksibelt materiale som dekker hele hælen. Ved hjelp av denne får skoene en maksimal støtdemping og unik brukerkomfort. Komponentene binder til seg energien som oppstår ved bevegelse, og over 55 % av denne energien går tilbake til dine steg. Det er laget av produktet TPU-Infinergy®, som er verdens første termoplastiske polyuretanskum fra BASF.



## Sievi TractionPro®-sålen

Sievi TractionPro® er en kraftig friksjonssåle som gir bedre grep på glatte underlag. Sammen med Sievi's egenutviklede FlexStep® materiale som mellomlag får sålens friksjonsblanding en unik fleksibilitet i alle type værforhold. Sievi TractionPro®-sålens kraftige sålemønster er utviklet for å gi maksimal friksjon og et godt grep uansett hvilke underlag man beveger seg på.



## PrimaLoft® – Den beste varmeisoleringen i sin klasse

Vi bruker PrimaLoft® varmeisolering i støvler. Dette er laget av 90 prosent resirkulert materiale. PrimaLoft®-varmeisolasjonen er vannavstøtende, høye pusteegenskaper og har svært lav vekt. Dette gir deg tørre føtter under alle forhold.



## BOA® Fit System-snøremekanismen

BOA® Fit System-snøremekanismen består av tre deler: et justerbart hjul, en supersterk wire samt ledere som gir systemet lav friksjon ved bruk. Den unike konstruksjonen er utviklet for å gi en nøyaktig passform på en rask og enkel måte.



## GORE-TEX – Garantert vanntett

GORE-TEX®-foret er en unik vanntett membran som lar foten puste samtidig som det holder fuktighet ute av skoene. Det er den eneste membrankonstruksjonen hvor funksjonaliteten og komforten blir systematisk testet.



## Metashield® vristbeskyttelse

Metashield®-vristbeskyttelsen er integrert i skoens konstruksjon og demper opp til 90 % av støt og slag mot vristen. Den ekstra elastiske vristbeskyttelsen er laget av PORON XRD®-materiale. Beskyttelsen er konstruert med kanaler hvilket gir en luftsirkulasjon slik at fukt transporteres ut av skoene. Derfor blir den meget behagelig i bruk. Metashield®-vristbeskyttelse gir vernebeskyttelse en betydelig ekstra beskyttelse, uten at dette går ut over brukerkomforten.



## Støtdempende hæl – Lette skritt hver dag

Støtdempende hæl er et krav i standardene EN ISO 20345:2022 og EN ISO 20347:2022: støtdempingen i skoene skal være minst 20 J. I alle Sievi skoene er støtdempingen sikret med FlexStep®-sålemateriale, flere opplysninger i avsnittet for FlexStep®.



## Sievi Spike® piggmekanisme – Sikkert grep under vanskelige forhold

Piggmekanismen som er integrert i sålekonstruksjonen gjør det mulig å ta piggene inn og ut uten å ta av seg skoene.



## Thermo-varmessystem – Bevarer arbeidseffektiviteten også i kalde forhold

Sko utstyrt med et integrert oppvarmingssystem holder føttene varme selv under ekstreme forhold. Det oppladbare varmesystemet varmer opp skoene i opp til 22 timer per lading (effekt 1).



## Ankelbeskyttelse

Ankelpartiet i skoene er utstyrt med PORON XRD®-støtte (Lazer Roller High+) eller et viskoelastisk memory foamskum. Disse former seg etter foten til brukeren, støtter ankelen og demper mot støt og slag.



**Tåhette, stål**

Tåhetten beskytter tærne mot fall av gjenstander og klemming. Oppfyller kravene i standarden EN ISO 20345:2022: slagfastheten er 200 J og klemmemotstanden 15 000 N.

**Tåhette, kompositt**

Tåhetten beskytter tærne mot fall av gjenstander og klemming. Oppfyller kravene i standarden EN ISO 20345:2022: slagfastheten er 200 J og klemmemotstanden 15 000 N. En metallfri skotupp i kompositt isolerer varme og kulde godt.

**Tåhette, aluminium**

Tåhetten beskytter tærne mot fall av gjenstander og klemming. Oppfyller kravene i standarden EN ISO 20345:2022: slagfastheten er 200 J og klemmemotstanden 15 000 N. En tåhette i aluminium er 50 % lettere enn en vanlig tåhette i stål.

**Spikertramp, stål**

Spikertrampvernet i stål hindrer at skarpe gjenstander trenger seg gjennom sålen. Oppfyller kravene i standarden EN ISO 20345:2022: Beskyttelsen mot spikergjennomtrengning er 1100 N.

**Spikertramp PL, komposittekestil**

Spikertramp som oppfyller kravene i EN ISO 20345:2022, med en gjennomtrengingsmotstand på 1100 N. Spikertrampet er testet med en 4,5 mm konisk spiker. Stål gir imidlertid bedre gjennomtrengingsmotstand, hvilket betyr at Sievi anbefaler spikertramp i stål eller PS-kompositt til mer krevende forhold (f.eks. byggebransjen).

**Spikertramp PS, komposittekestil**

Spikertramp som oppfyller kravene i EN ISO 20345:2022, med en gjennomtrengingsmotstand på 1100 N. Spikertrampet er testet med en 3 mm konisk spiker.

**PU sålemateriale**

Sålen på skoene er laget i FlexStep®-materiale. Takket være den mikroporøse konstruksjonen gir den ettlags polyuretansålen et godt grep, den er fleksibel og gir en enestående støtdemping. Varmebestandig opp til 120 °C.

**PU/PU sålemateriale**

Skosålen er en ekstra slitesterk og dobbel polyuretansåle med et mellomlag i det støtdempende FlexStep®-materialet. Varmebestandig opp til 120 °C.

**PU/TPU sålemateriale**

Skoens doble såle består av polyuretan og elastisk termoplastisk polyuretan. Sålen er slitesterk og det midterste laget er i støtdempende FlexStep®-materiale. Varmebestandig opp til 120 °C.

**PU/RU sålemateriale**

Skoens såle består av polyuretan og nitrilgummi. PU-/gummifriksjonssålen har enestående grep og slitasjestyrke. Sålens midterste lag er i støtdempende FlexStep®-materiale. Varmebestandig opp til 300 °C.

**Tåler olje og de fleste kjemikalier**

Sålen tåler olje og de fleste kjemikalier. Oljebestandigheten oppfyller kravene i henhold til standarden EN ISO 20345:2022.

**Vannavstøtende**

Skoene har en vannavstøtende overdel. Motstanden mot vanngjennomtrengning oppfyller kravene i standarden EN ISO 20345:2022.

**Varmt fôr**

Skoene passer til kalde forhold. Avhengig av modell er det isolerende materialet ull, teddy eller PrimaLoft® varmeisolering.

**Varmebestandighet**

Skoene passer også til bruk under varme forhold. Sievi's friksjonssåle i nitrilgummi tåler varme opp til 300 °C.

**Glidelås**

Skoene er utstyrt med glidelås som forenkler bruken.

**Antistatisk**

Antistatiske sko lader kontrollert ut statisk elektrisitet som har samlet seg i kroppen. Motstandens grenseverdier er på 100-1000 MΩ.

**ESD**

EDS-skoene avleder statisk elektrisitet som har samlet seg i kroppen på en kontrollert og sikker måte. Grenseverdiene for motstanden til Sievi's ESD-sko på 100-35 MΩ er strengere enn hos antistatiske sko (IEC 61340-5-1). Ved hjelp av ESD-skoene kan man hindre at følsomme elektroniske apparater blir ødelagt.

**Metallfri**

Det er ikke brukt metalldele i skoene, og de gir ikke utslag i metalldetektorer.

**DUAL Comfort-sålen**

3-lags innleggssåle : et mykt overflatemateriale, et pustende mellomlag og et lett og støtdempende EVA-lag nederst. Hælen og forfoten er utstyrt med støtdempende PORON®-puter, som demper mot støt og reduserer belastningen.

**ALU-sålen**

Sievi ALU-sålen er utstyrt med et varmeisolerende lag i aluminium. Sålens aluminiumhinne reflekterer kulden ut og varmen inn.

Sievi-katalogen er trykket på miljøvennlig måte.



[www.sievi.com](http://www.sievi.com)



### Sievin Jalkine Oy

Korhosenkatu 24  
FI-85310 SIEVI AS.  
Tel. 08-488 11  
Phone int. +358-8-488 11  
E-mail: [info@sievi.com](mailto:info@sievi.com)



### Sievi AB

Kristallen  
Axel Johanssons gata 4-6  
SE-754 50 UPPSALA  
Tel. 018-200 220  
E-mail: [info.se@sievi.com](mailto:info.se@sievi.com)



### Sievi AS

Kjeller Vest 3  
NO-2007 KJELLER  
Tel. 952 48 000  
E-mail: [info.no@sievi.com](mailto:info.no@sievi.com)



### Sievi GmbH

Hochbergweg 11  
DE-89518 HEIDENHEIM  
Tel. +49 (0) 7321 - 355 828 -0  
Fax +49 (0) 7321 - 355 828 -1  
E-mail: [info.de@sievi.com](mailto:info.de@sievi.com)



### Sievi UK

South  
Tel. 07500-775 515  
North  
Tel. 07814-726 700  
E-mail: [info.uk@sievi.com](mailto:info.uk@sievi.com)



### Sievi DK

Tel. 20 70 00 14  
E-mail: [info.dk@sievi.com](mailto:info.dk@sievi.com)



### Sievi Netherlands

Tel. +31 683 272 272  
E-mail: [info.nl@sievi.com](mailto:info.nl@sievi.com)



### Sievi Belgium

Tel. +32 14 73 50 75  
E-mail: [info.be@sievi.com](mailto:info.be@sievi.com)



### Sievi Baltic

Tel. +372 56 46 60 09  
E-mail: [info.ee@sievi.com](mailto:info.ee@sievi.com)