





## Sievi – богатая история, ответственность за будущее

Идея создания защитной обуви возникла в Sievi после посещения судостроительной верфи в Хельсинки в 1964 году, в результате беседы с кораблестроителями об их нуждах. Вскоре после этого было принято решение начать производство защитной обуви. С тех пор компания Sievi несет ответственность за безопасность труда, зарекомендовав себя ведущим производителем на рынке Северной Европы, на чьих заводах в Сиеви и Оулайне выпускается ежегодно 1,1 миллиона пар обуви.

История компании Sievi началась с простой идеи: обеспечить рабочих безопасной, удобной и долговечной защитной обувью, произведенной в Финляндии, в непосредственной близости от потребителя. На протяжении десятилетий компания Sievi проводит постоянные исследования и осуществляет разработки, обеспечивающие соответствие продукции самым высоким стандартам качества и безопасности. Важность высокого качества продукции для компании Sievi отражается в долговечности и комфорте выпускаемой ею обуви.

### ШАГ В ЗАВТРАШНИЙ ДЕНЬ, НАВСТРЕЧУ ОТВЕТСТВЕННОСТИ

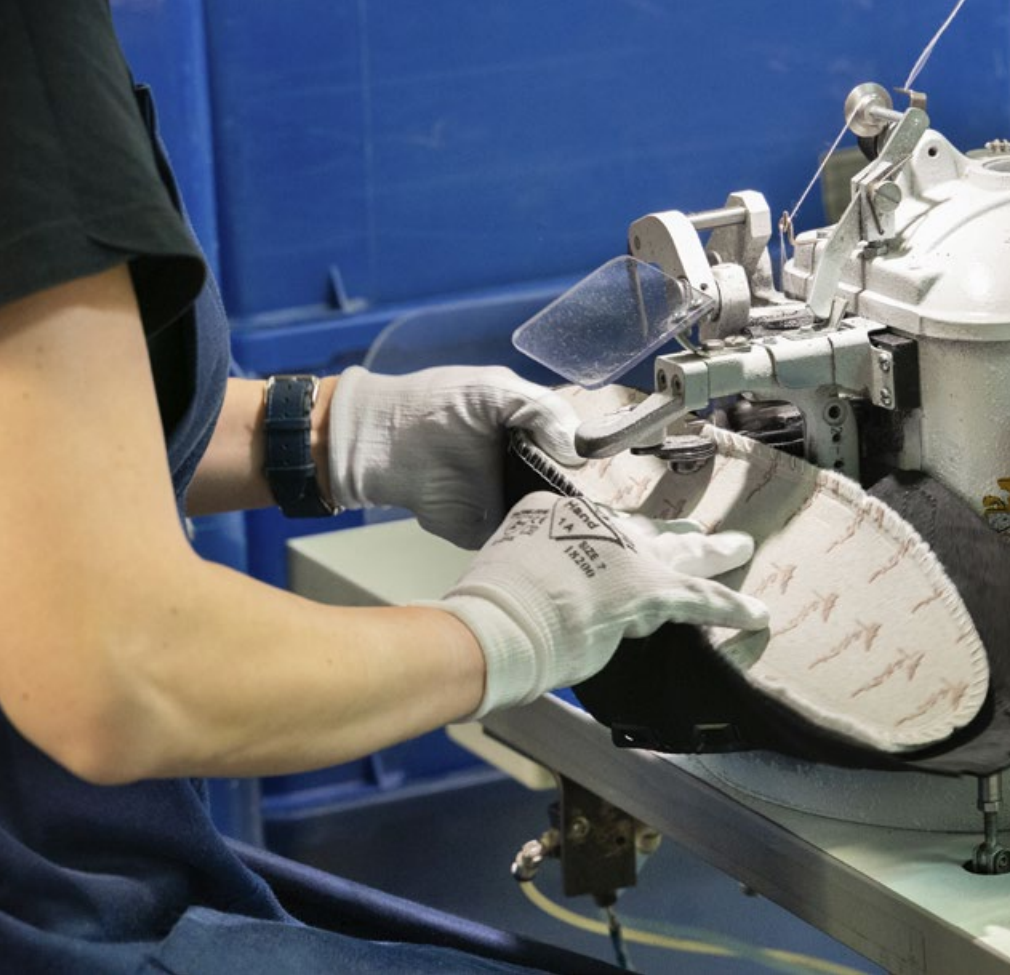
Отчет Sievi об устойчивом развитии за 2020–2022 годы отражает твердую приверженность компании устойчивому ведению бизнеса. Компания Sievi предлагает покупателям высококачественную продукцию местного производства, не забывая при этом об ответственности за благосостояние окружающей среды, общества и своих сотрудников. В июне 2023 года компания Sievi присоединилась к сообществу

Leather Working Group. Leather Working Group – это международная некоммерческая организация, деятельность которой направлена на продвижение передового опыта в отрасли и минимизацию воздействия на окружающую среду во всей цепочке кожевенного производства.

Впечатляющая история Sievi неразрывно связана с инновациями и использованием современных технологий. Компания постоянно инвестирует в новые решения, улучшающие характеристики и комфорт защитной обуви. Это означает, например, использование более легких материалов, эргономичный дизайн и специальные функции, которые помогают профессионалам эффективнее и безопаснее выполнять сложные задачи.

Имея более чем полувековой опыт работы в сфере изготовления защитной обуви, компания Sievi стала лидером в этой области не только в вопросах обеспечения производственной безопасности, но и в принятии ответственности за благосостояние окружающей среды. Примером тому может служить представленная в каталоге защитная обувь Racer EcoTech®, в производстве которой особое внимание уделяется использованию переработанных материалов без компромиссов в вопросах безопасности продукции.

**История Sievi продолжается, компания с оптимизмом смотрит в будущее – время ответственных решений и успешного бизнеса.**



## ИНФОРМАЦИЯ О SIEVI

- Компания основана в 1951 году
- Производит более одного миллиона пар обуви в год
- \* Производственная мощность составляет более 5 500 пар обуви в день
- Ассортимент продукции включает более 200 наименований
- В компании работает более 500 человек
- Общий оборот концерна – около 161 миллиона евро
- Доля экспорта – около 50 %
- Полностью автоматизированный склад вместимостью более 260 000 пар обуви обеспечивает быструю и своевременную доставку
- Производственные мощности расположены в городе Сиеви и Оулайнене.

## СЕРТИФИКАТЫ

Система качества **ISO 9001**: продукция всегда производится в соответствии с единым методом производства из материалов стабильно высокого качества. Качество можно проверить на любом этапе производства. Sievi – первая обувная фабрика в Европе, использовавшая эту сертификацию.

Сертифицированная по стандарту **ISO 14001** система экологического менеджмента: Sievi является первой европейской обувной фабрикой, внедрившей сертифицированную по стандарту ISO 14001 систему экологического менеджмента. Это гарантирует, что воздействие производства и закупок материалов на окружающую среду будет сведено к минимуму.

Сертификация **ISO 45001**: Управление безопасностью и охраной труда в компании Sievi осуществляется в соответствии со стандартом ISO 45001. Регулярно проводятся оценки рисков для здоровья и безопасности персонала, активно предотвращаются несчастные случаи на производстве. Совместно со службой охраны труда осуществляется контроль состояния здоровья работников и поддерживается их работоспособность.

Ознакомьтесь с отчетом Sievi об устойчивом развитии по адресу: [www.sievi.com](http://www.sievi.com).



365

1 000 000+



500+



24h

5 500+



161M



01 1234 5678

200+



50%



Обувь, имеющая европейский знак качества CE, отвечает требованиям стандартов EN ISO 20345:2022 или EN ISO 20347:2022, согласно приведенным на странице 53 таблицам.



# Защитная и профессиональная обувь Sievi – основа безопасности труда

## Содержание:

### ЗАЩИТНАЯ ОБУВЬ

Линейка Sievi Lazer®	6
Линейка Sievi Cobra®	7
Линейка Racer EcoTech®	8
Линейка Sievi TractionPro®	10
Коллекции Sievi AirRacer и SieviAir®	12
Коллекция GORE-TEX	14
Коллекция Cobra GORE-TEX	16
Сандалии	18
Полуботинки	19
Полуботинки Sievi Roller	22
Полусапоги Sievi Roller	25
Полусапоги	26
Защита от повышенных температур	28
Линейка Sievi MGuard® Roller	30

### Специальная обувь

Асфальтовые и кровельные работы	31
Защитная обувь при работе с пилой	31
Тушение пожаров и спасательные операции	31
Сапоги и ботинки с высоким голенищем	32
Интегрированные шипы	33
Зимняя обувь	34
Коллекция WhiteLine	38
Непромокаемые облегченные защитные сапоги	40

### ПРОФЕССИОНАЛЬНАЯ ОБУВЬ

Непромокаемые облегченные сапоги	41
Легкая профессиональная обувь	42
Коллекция Sievi Fly	44
Интегрированные шипы	46
Зимняя обувь	47

### ДРУГОЕ

Сканер SieviSCANNER для стоп	48
Стельки	48
Носки	51
Аксессуары	52
Шнурки	52
Таблица размеров и стандарты EN	53
Свойства обуви	54



1. Механизм крепления системы BOA® Fit System
2. Легкий и анатомически правильный алюминиевый поднос
3. Носочная часть обуви армирована полиуретаном
4. Резиновая фрикционная подошва Sievi TractionPro®
5. Гибкий компонент FlexEnergy®
6. Мягкие вставки в верхней части обуви и в клапан-языке
7. Проколзащитная прокладка
8. Стелька Sievi DUAL Comfort
9. Metashield®-защита плюсы
10. Защита лодыжек из пены с эффектом памяти



# ПОИСК ТОВАРА

Найти товары по классу защиты

## ЗАЩИТНАЯ ОБУВЬ

### САБО

класс	Модель	название	страница
SB	52933	Riff	17
SB	52933	Riff White	39

### САНДАЛИИ

класс	Модель	название	страница
S1	52162	Sievi Promo TR	10
S1	52227	Targa	17
S1	52236	Relax CT White XL	39
S1	52385	SieviAir R4 Roller	12
S1	52520	SieviAir Galaxy 1 XL	13
S1	52524	SieviAir Roller XL	13
S1P	52236	Relax XL	18
S1P	52305	Cobra 1 Roller+	7
S1P	52363	Racer Free TR Roller	11
S1P	52523	SieviAir Roller XL	13
S1PL	52236	Relax CT XL	18
S1PS	52154	Sievi SpiderX 5+	18

### ПОЛУБОТИНКИ

класс	Модель	название	страница
S1	52120	Vent White Roller	38
S1	52124	Sievi Viper 1+	17
S1	52378	SieviAir R2 Roller	12
S2	52128	Alfa White	39
S2	52190	Rival	19
S2	52203	Alfa	19
S2	52204	Auto	19
S2	52238	Auto XL	19
S2	52342	Sievi Racer TR	11
S3	52102	Zone 2+	21
S3	52125	Viper Roller+	22
S3	52137	Sievi Viper 2+	20
S3	52156	Sievi Roller+	24
S3	52171	Sievi Viper 3	20
S3	52173	Planar 1	20
S3	52184	Sweet Roller+	23
S3	52187	Sievi Viper 4	20
S3	52191	Viper 3 Roller	24
S3	52301	Cobra 2 Roller+	7
S3	52308	Runner Roller TR+	7
S3	52311	Lazer Roller+	6
S3	52343	Racer TR Roller	11
S3	52357	Sievi Terrain	21
S3	52375	SieviAir R3 Roller	12
S3	52401	AL Hit 2 XL+	28
S3	52417	Spider Roller XL+	11
S3	52425	MGuard Roller XL+	30
S3	52531	Mustang Roller+	22
S3	52643	Matador XL+	21
S3	52821	Sievi GT Roller+	14
S3	52841	Cobra GT Roller+	16
S3L	52156	Sievi Roller XL+	24
S3L	52366	Racer EcoTech	8
S3L	52772	Sievi Elixir XL+	21
S3S	52354	Sweet RX Roller	23

### БОТИНКИ С ВЫСОКИМ БЕРЦЕМ

класс	Модель	название	страница
SB P	52863	Spike GT Roller	33
S1P	52371	SieviAir R5H Roller	12
S2P	52413	Asphalt Roller XL+	31
S3	52104	Zone 2 High+	27
S3	52135	Planar 3	26
S3	52157	Sievi Roller High XL+	25
S3	52185	Roller High+	25
S3	52303	Cobra Roller High+	7
S3	52313	Lazer Roller High+	6
S3	52409	AL Hit 4 XL+	28
S3	52415	AL Hit Roller XL+	29
S3	52427	MGuard RollerH XL+	30
S3	52451	Hiker Roller XL+	36
S3	52645	Matador High XL+	27
S3	52825	GT Roller High+	14
S3	52827	Cobra GT RollerH+	16
S3L	52368	Racer EcoTech H	8
S3L	52774	Sievi Elixir High XL+	27
S3S	52122	ViperX High+	27
S3S	52150	ViperX Roller H+	25
S7	52833	GT 2 XL+	15

## Товарный код ключ

КОЛОДКА    МОДЕЛЬ    ПОДОШВА    ВЕРХА

43-52156-113-08M

### САПОГИ И БОТИНКИ С ГОЛЕНИЩЕМ

класс	Модель	название	страница
SB P	52279	Sievi Spike 3	33
S3	52039	Offshore CT XL+	32
S3	52085	AL Hit 9 XL+	37
S3	52387	Rescue TR Roller+	32
S3	52423	Alaska Thermo XL+	34
S3	52433	Alaska Roller XL+	34
S3	52435	AL Hit 7 XL+	29
S3	52445	MGuard RollerW XL+	30
S3	52459	AL Hit 6 XL+	36
S3	52477	AL Hit Weld XL+	29
S3L	52292	Solid IN CT XL+	32
S3L	52294	Solid CT XL+	36
S3L	52782	Storm XL+	37
S3S	52432	Alaska TRX XL+	34
S4	51010	Light Boot White	39
S4	51010	Light Boot Olive	40
S5	51009	Light Boot Olive	40
S5	51212	Light Boot Black	40
S7	52853	GT 25 XL+	15
S7	52859	Alaska GT Roller XL+	35
F1 P T	52481	AL GT Fire XL+	31
S3 / F1 P	52813	AL GT Timber XL	31

## ПРОФЕССИОНАЛЬНАЯ ОБУВЬ

### САБО

класс	Модель	название	страница
OB	12203	Monica 2	42
OB	12327	File Black	43
OB	12327	File White	43

### САНДАЛИИ

класс	Модель	название	страница
OB	12146	Art 2	43
OB	12156	Ion Black 2	43
OB	12157	Rom 2	43
OB	12225	Active	42
O1	12202	Ballerina 2	42

### ПОЛУБОТИНКИ

класс	Модель	название	страница
	12010	Mark	45
O1	12171	Street	45
O1	12173	Track	45
O1	12107	Racer TR Soft	45
O2	12190	Fly Blue Roller	44
O2	12192	Fly BW	44
O2	12196	Fly Black	44

### БОТИНКИ С ВЫСОКИМ БЕРЦЕМ

класс	Модель	название	страница
OB	12276	Spike Soft	46
O1	12613	Frost	46
O6	12855	GT 58	46

### САПОГИ И БОТИНКИ С ГОЛЕНИЩЕМ

класс	Модель	название	страница
O2	12018	Boot Winter XL	47
O2	12296	Soft Solid XL	47
O2	12402	Arktis TR XL+	47
O4	41012	Light Boot Black	41
O4	41212	Light Boot Laces	41
O5	41211	Light Boot Camo	41



## MGuard RollerH XL+ S3 HRO

Мы оставляем за собой право на изменения, касающиеся наших моделей. Из-за различий в цветопередаче при печати приведенный на иллюстрациях цвет изделий может отличаться от фактического оттенка. Для получения более подробной информации просим посетить веб-сайт [www.sievi.com](http://www.sievi.com).



## Sievi Lazer®

### Уникальная гибкость без ущерба для безопасности

Новинки в линейке защитной обуви Sievi – полуботинки и ботинки Sievi Lazer® – универсальны для выполнения широкого спектра рабочих задач. Новый тип конструкции каблука улучшает гибкость обуви. Эластичный элемент FlexEnergy® виден через отверстия в каблуке, благодаря отверстиям элемент может перемещаться, увеличивая тем самым гибкость обуви. Антискользящая подошва Sievi TractionPro® обеспечивает первоклассное сцепление с поверхностью и устойчивость подошвы к истиранию.

Ботинки Sievi Lazer® оснащены новым механизмом затяжки BOA® Fit System L+1, специально разработанным для этого типа обуви. L+1 гарантирует беспрецедентную устойчивость к ударам, истиранию и загрязнению. Ботильоны Sievi Lazer® оснащены встроенной поддержкой голеностопа. Поддержка представляет собой предварительно сформованную двухслойную структуру, внутренний слой которой плотно облегает сустав, обеспечивая дополнительный комфорт. Верхний слой поддержки выполнен из прочного материала PORON XRD®, его задача – защита лодыжки от внешних повреждений.



FLEX ENERGY 3D-dry BOA

**Товар:**  
 Артикул 43-52311-372-92M  
 Размеры 35-38  
 Стандарт EN ISO 20345:2022 S3 SR SC FO HRO

Внутренний защитный носок  
 Антипрокольная стелька  
 Материал подошвы  
 Верх обуви  
 Полнота

Композитный материал  
 Сталь  
 двухслойный PU/RU  
 Микрофибра  
 M-43 стандартная

**Lazer Roller+ S3**  
 43-52311-373-92M  
 39-48  
 EN ISO 20345:2022 S3 SR SC FO HRO

Композитный материал  
 Сталь  
 двухслойный PU/RU  
 Микрофибра  
 M-43 стандартная



TractionPro®

S3

FlexEnergy  
 возврат 55 %  
 энергии



FLEX ENERGY 3D-dry BOA

**Товар:**  
 Артикул 43-52313-372-92M  
 Размеры 35-38  
 Стандарт EN ISO 20345:2022 S3 SR SC FO HRO

Внутренний защитный носок  
 Антипрокольная стелька  
 Материал подошвы  
 Верх обуви  
 Полнота

Композитный материал  
 Сталь  
 двухслойный PU/RU  
 Микрофибра  
 M-43 стандартная

**Lazer Roller High+ S3**  
 43-52313-373-92M  
 39-48  
 EN ISO 20345:2022 S3 SR SC FO HRO

Композитный материал  
 Сталь  
 двухслойный PU/RU  
 Микрофибра  
 M-43 стандартная



TractionPro®

S3

FlexEnergy  
 возврат 55 %  
 энергии





<b>Товар:</b>	<b>Runner Roller TR+ S3</b>	<b>Runner Roller TR+ S3</b>
Артикул	43-52308-192-09M	43-52308-193-09M
Размеры	35-38	39-48
Стандарт	EN ISO 20345: S3 SRC HRO	EN ISO 20345: S3 SRC HRO
Внутренний защитный носок	Композитный материал	Композитный материал
Антипрокольная стелька	Композитный материал PL	Композитный материал PL
Материал подошвы	двухслойный PU/RU	двухслойный PU/RU
Верх обуви	Текстиль/Натуральная кожа с ПУ покрытием	Текстиль/Натуральная кожа с ПУ покрытием
Полнота	M-43 стандартная	M-43 стандартная



TractionPro®

S3



<b>Товар:</b>	<b>Cobra 1 Roller+ S1P</b>	<b>Cobra 1 Roller+ S1P</b>
Артикул	43-52305-392-92M	43-52305-393-92M
Размеры	35-38	39-48
Стандарт	EN ISO 20345: S1 P SRC HRO	EN ISO 20345: S1 P SRC HRO
Внутренний защитный носок	Композитный материал	Композитный материал
Антипрокольная стелька	Сталь	Сталь
Материал подошвы	двухслойный PU/RU	двухслойный PU/RU
Верх обуви	Микрофибра	Микрофибра
Полнота	M-43 стандартная	M-43 стандартная



TractionPro®

S1P

 FlexEnergy  
возврат 55 %  
энергии


<b>Товар:</b>	<b>Cobra 2 Roller+ S3</b>	<b>Cobra 2 Roller+ S3</b>
Артикул	43-52301-392-92M	43-52301-393-92M
Размеры	35-38	39-48
Стандарт	EN ISO 20345: S3 SRC HRO	EN ISO 20345: S3 SRC HRO
Внутренний защитный носок	Композитный материал	Композитный материал
Антипрокольная стелька	Сталь	Сталь
Материал подошвы	двухслойный PU/RU	двухслойный PU/RU
Верх обуви	Микрофибра	Микрофибра
Полнота	M-43 стандартная	M-43 стандартная



TractionPro®

S3

 FlexEnergy  
возврат 55 %  
энергии


<b>Товар:</b>	<b>Cobra Roller High+ S3</b>	<b>Cobra Roller High+ S3</b>
Артикул	43-52303-392-92M	43-52303-393-92M
Размеры	35-38	39-48
Стандарт	EN ISO 20345: S3 SRC HRO	EN ISO 20345: S3 SRC HRO
Внутренний защитный носок	Композитный материал	Композитный материал
Антипрокольная стелька	Сталь	Сталь
Материал подошвы	двухслойный PU/RU	двухслойный PU/RU
Верх обуви	Микрофибра	Микрофибра
Полнота	M-43 стандартная	M-43 стандартная



TractionPro®

S3

 FlexEnergy  
возврат 55 %  
энергии

# RACER EcoTech®

## Шаг навстречу будущему

В будущем продукция Sievi с использованием вторичного сырья будет выпускаться в рамках концепции SieviGreen. Первая коллекция обуви из вторичного сырья, созданная на основе концепции SieviGreen, получила название Racer EcoTech®. Отправной точкой проекта стало расширение использования вторичных материалов и поиск новых, менее вредных для окружающей среды решений в производстве защитной обуви. Компания Sievi активно сотрудничает со своими поставщиками, постоянно изыскивая возможности для непрерывного увеличения доли вторичного сырья в будущем производстве.



Обувь Racer EcoTech® оснащена новым механизмом затяжки Sievi FastLace™ с гибкой шнуровкой и простым в использовании механизмом, обеспечивающим беспрецедентно быстрый и удобный способ надевания обуви.



<b>Товар:</b>	<b>Racer EcoTech S3L</b>
Артикул	44-52366-142-94E
Размеры	35-38
Стандарт	EN ISO 20345:2022 S3L SR FO
Внутренний защитный носок	Алюминий
Антипрокольная стелька	Алюминий
Материал подошвы	Композитный материал PL
Верх обуви	Однослойный PU
Полнота	Текстиль
	M-44 стандартная

<b>Товар:</b>	<b>Racer EcoTech S3L</b>
Артикул	44-52366-143-94E
Размеры	39-48
Стандарт	EN ISO 20345:2022 S3L SR FO
Внутренний защитный носок	Алюминий
Антипрокольная стелька	Алюминий
Материал подошвы	Композитный материал PL
Верх обуви	Однослойный PU
Полнота	Текстиль
	M-44 стандартная



<b>Товар:</b>	<b>Racer EcoTech H S3L</b>
Артикул	44-52366-142-94E
Размеры	35-38
Стандарт	EN ISO 20345:2022 S3L SR FO
Внутренний защитный носок	Алюминий
Антипрокольная стелька	Алюминий
Материал подошвы	Композитный материал PL
Верх обуви	Однослойный PU
Полнота	Текстиль
	M-44 стандартная

<b>Товар:</b>	<b>Racer EcoTech H S3L</b>
Артикул	44-52366-143-94E
Размеры	39-48
Стандарт	EN ISO 20345:2022 S3L SR FO
Внутренний защитный носок	Алюминий
Антипрокольная стелька	Алюминий
Материал подошвы	Композитный материал PL
Верх обуви	Однослойный PU
Полнота	Текстиль
	M-44 стандартная





**СРЕДНЕЕ СОДЕРЖАНИЕ  
ВТОРИЧНОГО СЫРЬЯ В  
НАШИХ УПАКОВОЧНЫХ  
МАТЕРИАЛАХ:**

Обувные коробки – 34 %  
Упаковка для стелек – 94 %  
Транспортный картон – 36 %

Весь используемый для  
упаковки картон может быть  
переработан после исполь-  
зования вместе с утилизиру-  
емым картоном.

**ВТОРИЧНОЕ СЫРЬЕ:**





## Подошва Sievi TractionPro® гарантирует наилучшее возможное сцепление с поверхностью в меняющихся погодных условиях

Антискользящая подошва Sievi TractionPro® обеспечивает наилучшее сцепление независимо от погодных условий. Уникальный антискользящий состав резиновой подошвы вместе с разработанным Sievi промежуточным слоем FlexStep®, гарантируют гибкость подошвы в любых погодных условиях. Помимо структуры и дизайна, подошвы Sievi TractionPro® с острыми краями разработаны для максимального увеличения трения и сохранения сцепления при движении по различным поверхностям.



Товар:	Sievi Promo TR S1	Sievi Promo TR S1
Артикул	44-52162-132-01M	44-52162-133-01M
Размеры	36-38	39-47
Стандарт	EN ISO 20345: S1 SRC HRO	EN ISO 20345: S1 SRC HRO
Внутренний защитный носок	Алюминий	Алюминий
Антипрокольная стелька	нет	нет
Материал подошвы	двухслойный PU/RU	двухслойный PU/RU
Верх обуви	Натуральная кожа с ПУ покрытием	Натуральная кожа с ПУ покрытием
Полнота	M-44 стандартная	M-44 стандартная



# S1

TractionPro®





FLEX ENERGY   

**Товар:**  
**Racer Free TR Roller S1P**  
 Артикул 44-52363-332-93M  
 Размеры 34-38  
 Стандарт EN ISO 20345: S1 P SRC HRO  
 Внутренний защитный носок  
 Антипрокольная стелька  
 Материал подошвы  
 Верх обуви  
 Полнота

Алюминий  
 Сталь  
 двухслойный PU/RU  
 Текстиль/Натуральная  
 кожа с ПУ покрытием  
 М-44 стандартная

**Racer Free TR Roller S1P**  
 Артикул 44-52363-333-93M  
 Размеры 39-48  
 Стандарт EN ISO 20345: S1 P SRC HRO  
 Внутренний защитный носок  
 Антипрокольная стелька  
 Материал подошвы  
 Верх обуви  
 Полнота

Алюминий  
 Сталь  
 двухслойный PU/RU  
 Текстиль/Натуральная  
 кожа с ПУ покрытием  
 М-44 стандартная



TractionPro®

S1P



FlexEnergy  
возврат 55 %  
энергии



FLEX ENERGY  

**Товар:**  
**Sievi Racer TR S2**  
 Артикул 44-52342-132-93M  
 Размеры 35-38  
 Стандарт EN ISO 20345: S2 SRC HRO  
 Внутренний защитный носок  
 Антипрокольная стелька  
 Материал подошвы  
 Верх обуви  
 Полнота

Алюминий  
 нет  
 двухслойный PU/RU  
 Текстиль/Натуральная  
 кожа с ПУ покрытием  
 М-44 стандартная

**Sievi Racer TR S2**  
 Артикул 44-52342-133-93M  
 Размеры 39-48  
 Стандарт EN ISO 20345: S2 SRC HRO  
 Внутренний защитный носок  
 Антипрокольная стелька  
 Материал подошвы  
 Верх обуви  
 Полнота

Алюминий  
 нет  
 двухслойный PU/RU  
 Текстиль/Натуральная  
 кожа с ПУ покрытием  
 М-44 стандартная



TractionPro®

S2



FlexEnergy  
возврат 55 %  
энергии



FLEX ENERGY   

**Товар:**  
**Racer TR Roller S3**  
 Артикул 44-52343-332-93M  
 Размеры 34-38  
 Стандарт EN ISO 20345: S3 SRC HRO  
 Внутренний защитный носок  
 Антипрокольная стелька  
 Материал подошвы  
 Верх обуви  
 Полнота

Алюминий  
 Сталь  
 двухслойный PU/RU  
 Текстиль/Натуральная  
 кожа с ПУ покрытием  
 М-44 стандартная

**Racer TR Roller S3**  
 Артикул 44-52343-333-93M  
 Размеры 39-48  
 Стандарт EN ISO 20345: S3 SRC HRO  
 Внутренний защитный носок  
 Антипрокольная стелька  
 Материал подошвы  
 Верх обуви  
 Полнота

Алюминий  
 Сталь  
 двухслойный PU/RU  
 Текстиль/Натуральная  
 кожа с ПУ покрытием  
 М-44 стандартная



TractionPro®

S3



FlexEnergy  
возврат 55 %  
энергии



FLEX ENERGY   

**Товар:**  
**Spider Roller+ S3 HRO**  
 Артикул 48-52417-372-25M  
 Размеры 35-38  
 Стандарт EN ISO 20345: S3 SRC HRO  
 Внутренний защитный носок  
 Антипрокольная стелька  
 Материал подошвы  
 Верх обуви  
 Полнота

Алюминий  
 Сталь  
 двухслойный PU/RU  
 Спилок  
 М-48 стандартная

**Spider Roller XL+ S3 HRO**  
 Артикул 48-52417-373-25M  
 Размеры 39-48  
 Стандарт EN ISO 20345: S3 SRC HRO  
 Внутренний защитный носок  
 Антипрокольная стелька  
 Материал подошвы  
 Верх обуви  
 Полнота

Алюминий  
 Сталь  
 двухслойный PU/RU  
 Спилок  
 М-48 XL



TractionPro®

S3



FlexEnergy  
возврат 55 %  
энергии



FLEX ENERGY

<b>Товар:</b>	<b>SieviAir R2 Roller S1</b>	<b>SieviAir R2 Roller S1</b>
Артикул	44-52378-182-92M	44-52378-183-92M
Размеры	35-38	39-48
Стандарт	EN ISO 20345: S1 SRC	EN ISO 20345: S1 SRC
Внутренний защитный носок	Алюминий	Алюминий
Антипрокольная стелька	нет	нет
Материал подошвы	Однослойный PU	Однослойный PU
Верх обуви	Микрофибра	Микрофибра
Полнота	M-44 стандартная	M-44 стандартная



S1

FlexEnergy возврат 55 % энергии



FLEX ENERGY

<b>Товар:</b>	<b>SieviAir R4 Roller S1P</b>	<b>SieviAir R4 Roller S1P</b>
Артикул	44-52385-382-92M	44-52378-383-92M
Размеры	35-38	39-48
Стандарт	EN ISO 20345: S1 P SRC	EN ISO 20345: S1 P SRC
Внутренний защитный носок	Алюминий	Алюминий
Антипрокольная стелька	Сталь	Сталь
Материал подошвы	Однослойный PU	Однослойный PU
Верх обуви	Микрофибра	Микрофибра
Полнота	M-44 стандартная	M-44 стандартная



S1P

FlexEnergy возврат 55 % энергии



FLEX ENERGY

<b>Товар:</b>	<b>SieviAir R3 Roller S3</b>	<b>SieviAir R3 Roller S3</b>
Артикул	44-52375-382-92M	44-52375-383-92M
Размеры	35-38	39-48
Стандарт	EN ISO 20345: S3 SRC	EN ISO 20345: S3 SRC
Внутренний защитный носок	Алюминий	Алюминий
Антипрокольная стелька	Сталь	Сталь
Материал подошвы	Однослойный PU	Однослойный PU
Верх обуви	Микрофибра	Микрофибра
Полнота	M-44 стандартная	M-44 стандартная



S3

FlexEnergy возврат 55 % энергии



FLEX ENERGY

<b>Товар:</b>	<b>SieviAir R5H Roller S1P</b>	<b>SieviAir R5H Roller S1P</b>
Артикул	44-52371-382-92M	44-52371-383-92M
Размеры	35-38	39-48
Стандарт	EN ISO 20345: S1 P SRC	EN ISO 20345: S1 P SRC
Внутренний защитный носок	Алюминий	Алюминий
Антипрокольная стелька	Сталь	Сталь
Материал подошвы	Однослойный PU	Однослойный PU
Верх обуви	Микрофибра	Микрофибра
Полнота	M-44 стандартная	M-44 стандартная



S1P

FlexEnergy возврат 55 % энергии



# SieviAir®

## Лучшая воздухопроницаемость для ВАШИХ НОГ



Подошва SieviAir® выводит влагу, образующуюся от тепла стопы по расположенным сбоку подошвы отводным каналам, позволяя ногам «дышать» при каждом шаге. В ассортименте Sievi есть две разные коллекции с запатентованной подошвой SieviAir®: обувь Sievi AirRacer и SieviAir® с полнотой стандартного размера и SieviAir® XL с увеличенной полнотой.

В обуви Sievi AirRacer совмещены две инновационные технологии: самая совершенная в мире амортизация пятки FlexEnergy® и воздухопроницаемая подошва SieviAir®.



Товар:	SieviAir Galaxy 1 S1	SieviAir Galaxy 1 XL S1
Артикул	43-52520-182-92M	49-52520-183-92M
Размеры	36-38	39-47
Стандарт	EN ISO 20345:2022 S1 SR FO	EN ISO 20345:2022 S1 SR FO
Внутренний защитный носок	Композитный материал	Композитный материал
Антипрокольная стелька	нет	нет
Материал подошвы	Однослойный PU	Однослойный PU
Верх обуви	Натуральная кожа с ПУ покрытием/Микрофибра	Натуральная кожа с ПУ покрытием/Микрофибра
Полнота	M-43 стандартная	M-49 XL



# S1



Товар:	SieviAir Roller S1	SieviAir Roller XL S1
Артикул	43-52524-182-92M	49-52524-183-92M
Размеры	36-38	39-47
Стандарт	EN ISO 20345:2022 S1 SR FO	EN ISO 20345:2022 S1 SR FO
Внутренний защитный носок	Композитный материал	Композитный материал
Антипрокольная стелька	нет	нет
Материал подошвы	Однослойный PU	Однослойный PU
Верх обуви	Микрофибра/Спилек	Микрофибра/Спилек
Полнота	M-43 стандартная	M-49 XL



# S1



Товар:	SieviAir Roller S1P	SieviAir Roller XL S1P
Артикул	43-52523-382-92M	49-52523-383-92M
Размеры	36-38	39-47
Стандарт	EN ISO 20345:2022 S1P SR FO	EN ISO 20345:2022 S1P SR FO
Внутренний защитный носок	Композитный материал	Композитный материал
Антипрокольная стелька	Сталь	Сталь
Материал подошвы	Однослойный PU	Однослойный PU
Верх обуви	Микрофибра/Спилек	Микрофибра/Спилек
Полнота	M-43 стандартная	M-49 XL



# S1P





<b>Товар:</b>	<b>Sievi GT Roller+ S3</b>	<b>Sievi GT Roller+ S3</b>
Артикул	43-52821-312-08M	43-52821-313-08M
Размеры	36-38	39-47
Стандарт	EN ISO 20345: S3 SRC	EN ISO 20345: S3 SRC
Внутренний защитный носок	Композитный материал	Композитный материал
Антипрокольная стелька	Сталь	Сталь
Материал подошвы	двухслойный PU/TPU	двухслойный PU/TPU
Верх обуви	Натуральная кожа с ПУ покрытием/Микрофибра	Натуральная кожа с ПУ покрытием/Микрофибра
Полнота	M-43 стандартная	M-43 стандартная



S3



<b>Товар:</b>	<b>GT Roller High+ S3</b>	<b>GT Roller High+ S3</b>
Артикул	43-52825-312-82M	43-52825-313-82M
Размеры	36-38	39-47
Стандарт	EN ISO 20345: S3 SRC	EN ISO 20345: S3 SRC
Внутренний защитный носок	Композитный материал	Композитный материал
Антипрокольная стелька	Сталь	Сталь
Материал подошвы	двухслойный PU/TPU	двухслойный PU/TPU
Верх обуви	Нубук	Нубук
Полнота	M-43 стандартная	M-43 стандартная



S3



# Sievi GORE-TEX

## безопасность для изменчивых погодных условий

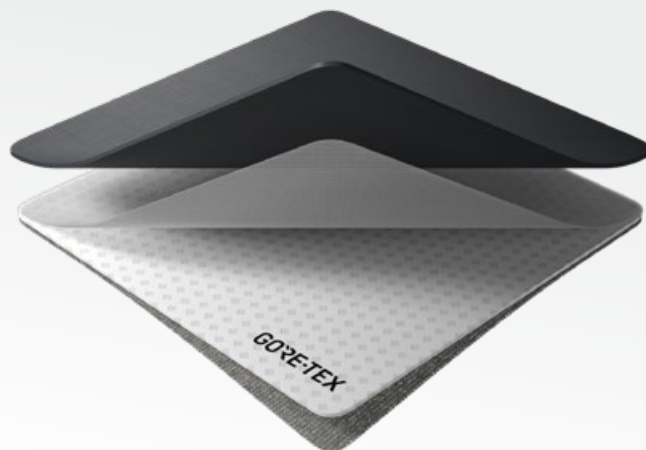
Если вам нужна безопасная рабочая обувь для работы на открытом воздухе в любую погоду, защитная обувь Sievi GORE-TEX – идеальный выбор.

GORE-TEX – это водонепроницаемая и дышащая микропористая мембрана, которая соединена непосредственно с подкладкой обуви. Мембрана обеспечивает лучшую воздухопроницаемость и водонепроницаемость, сохраняя ноги сухими даже в самую плохую погоду.

GORE-TEX – это единственная мембранная конструкция на рынке, функциональность и комфорт которой систематически проверяются. В обширной коллекции Sievi GORE-TEX вы найдете обувь, наилучшим образом подходящую для ваших условий работы.

Обувь Sievi GORE-TEX оснащена стальной проколзащитной прокладкой.

Спортивный внешний вид и новая микропористая подошва современного дизайна делают защитную обувь GT 25+ прекрасным выбором даже для сложных условий эксплуатации. Такая же новая подошва используется и в обуви GT 2+.



Товар:	GT 2+ S7	GT 2 XL+ S7
Артикул	49-52833-372-82M	49-52833-373-82M
Размеры	35-38	39-47
Стандарт	EN ISO 20345:2022 S7 SR SC FO	EN ISO 20345:2022 S7 SR SC FO
Внутренний защитный носок	Композитный материал	Композитный материал
Антипрокольная стелька	Сталь	Сталь
Материал подошвы	Однослойный PU	Однослойный PU
Верх обуви	Нубук/Текстиль	Нубук/Текстиль
Полнота	M-49 стандартная	M-49 XL



Товар:	GT 25+ S7	GT 25 XL+ S7
Артикул	49-52853-372-71M	49-52853-373-71M
Размеры	36-38	39-47
Стандарт	EN ISO 20345:2022 S7 SR SC FO	EN ISO 20345:2022 S7 SR SC FO
Внутренний защитный носок	Композитный материал	Композитный материал
Антипрокольная стелька	Сталь	Сталь
Материал подошвы	Однослойный PU	Однослойный PU
Верх обуви	Натуральная кожа	Натуральная кожа
Полнота	M-49 стандартная	M-49 XL





# Cobra GORE-TEX

водонепроницаемая и дышащая защитная обувь



Товар:	Cobra GT Roller+ S3	Cobra GT Roller+ S3
Артикул	43-52841-392-92M	43-52841-393-92M
Размеры	35-38	39-48
Стандарт	EN ISO 20345: S3 SRC WR HRO	EN ISO 20345: S3 SRC WR HRO
Внутренний защитный носок	Композитный материал	Композитный материал
Антипрокольная стелька	Сталь	Сталь
Материал подошвы	двухслойный PU/RU	двухслойный PU/RU
Верх обуви	Микрофибра	Микрофибра
Полнота	M-43 стандартная	M-43 стандартная



S3 TractionPro®



Товар:	Cobra GT RollerH+ S3	Cobra GT RollerH+ S3
Артикул	43-52827-392-92M	43-52827-393-92M
Размеры	35-38	39-48
Стандарт	EN ISO 20345: S3 SRC WR HRO	EN ISO 20345: S3 SRC WR HRO
Внутренний защитный носок	Композитный материал	Композитный материал
Антипрокольная стелька	Сталь	Сталь
Материал подошвы	двухслойный PU/RU	двухслойный PU/RU
Верх обуви	Микрофибра	Микрофибра
Полнота	M-43 стандартная	M-43 стандартная



S3 TractionPro®





# Универсальная безопасность

Защитную обувь следует выбирать в соответствии с условиями работы. Разнообразный ассортимент Sievi предлагает варианты с различными функциями безопасности. Общей чертой всех моделей обуви Sievi являются износостойкие материалы и превосходное удобство в носке.



<b>Товар:</b>	<b>Riff SBAE</b>
Артикул	50-52933-502-0PM
Размеры	35-38
Стандарт	EN ISO 20345: SB SRC A E FO
Внутренний защитный носок	Сталь
Антипрокольная стелька	нет
Материал подошвы	Однослойный PU
Верх обуви	Натуральная кожа с PU покрытием
Полнота	M-50 стандартная

<b>Товар:</b>	<b>Riff SBAE</b>
Артикул	50-52933-503-0PM
Размеры	39-48
Стандарт	EN ISO 20345: SB SRC A E FO
Внутренний защитный носок	Сталь
Антипрокольная стелька	нет
Материал подошвы	Однослойный PU
Верх обуви	Натуральная кожа с PU покрытием
Полнота	M-50 стандартная



## SB



<b>Товар:</b>	<b>Targa S1</b>
Артикул	44-52227-142-0PM
Размеры	35-38
Стандарт	EN ISO 20345: S1 SRC
Внутренний защитный носок	Алюминий
Антипрокольная стелька	нет
Материал подошвы	Однослойный PU
Верх обуви	Натуральная кожа с PU покрытием
Полнота	M-44 стандартная

<b>Товар:</b>	<b>Targa S1</b>
Артикул	44-52227-143-0PM
Размеры	39-47
Стандарт	EN ISO 20345: S1 SRC
Внутренний защитный носок	Алюминий
Антипрокольная стелька	нет
Материал подошвы	Однослойный PU
Верх обуви	Натуральная кожа с PU покрытием
Полнота	M-44 стандартная



## S1



<b>Товар:</b>	<b>Sievi Viper 1+ S1</b>
Артикул	43-52124-112-25M
Размеры	35-38
Стандарт	EN ISO 20345: S1 SRC
Внутренний защитный носок	Композитный материал
Антипрокольная стелька	нет
Материал подошвы	двухслойный PU/TPU
Верх обуви	Спилек
Полнота	M-43 стандартная

<b>Товар:</b>	<b>Sievi Viper 1+ S1</b>
Артикул	43-52124-113-25M
Размеры	39-47
Стандарт	EN ISO 20345: S1 SRC
Внутренний защитный носок	Композитный материал
Антипрокольная стелька	нет
Материал подошвы	двухслойный PU/TPU
Верх обуви	Спилек
Полнота	M-43 стандартная



## S1



# Безопасная и удобная защитная обувь в любом стиле

Ассортимент обуви Sievi включает защитную обувь для различных стилей и нужд. Модельный ряд разработан таким образом, чтобы все нуждающиеся в защитной обуви клиенты могли найти удовлетворяющие их потребностям модели без ущерба для стиля и безопасности.

Все модели защитной обуви Sievi снабжены разработанной Sievi микропористой подошвой FlexStep®, обеспечивающей отличную амортизацию и упругость. Структура упругой подошвы предотвращает нагрузку на ноги и позвоночник и поглощает удары.

Защитные элементы конструкции новых сандалий Relax CT не содержат металла. Композитная защита носка не увеличивает вес изделия, а текстильная проколзащитная прокладка сохраняет гибкость подошвы. Новая микропористая подошва современного дизайна отличается прекрасным сцеплением с поверхностью и эффективно поглощает удары.



<b>Товар:</b>	<b>Sievi SpiderX 5+ S1PS</b>	<b>Sievi SpiderX 5+ S1PS</b>
Артикул	43-52154-112-09M	43-52154-113-09M
Размеры	35-38	39-47
Стандарт	EN ISO 20345:2022 S1PS SC FO	EN ISO 20345:2022 S1PS SC FO
Внутренний защитный носок	Композитный материал	Композитный материал
Антипроколная стелька	Композитный материал PS	Композитный материал PS
Материал подошвы	двухслойный PU/TPU	двухслойный PU/TPU
Верх обуви	Натуральная кожа с PU покрытием/Микрофибра	Натуральная кожа с PU покрытием/Микрофибра
Полнота	M-43 стандартная	M-43 стандартная



## S1PS



<b>Товар:</b>	<b>Relax CT S1PL</b>	<b>Relax CT XL S1PL</b>
Артикул	49-52236-122-0PM	49-52236-123-0PM
Размеры	35-38	39-48
Стандарт	EN ISO 20345:2022 S1PL SR FO	EN ISO 20345:2022 S1PL SR FO
Внутренний защитный носок	Композитный материал	Композитный материал
Антипроколная стелька	Композитный материал PL	Композитный материал PL
Материал подошвы	Однослойный PU	Однослойный PU
Верх обуви	Натуральная кожа с PU покрытием	Натуральная кожа с PU покрытием
Полнота	M-49 стандартная	M-49 XL



## S1PL



<b>Товар:</b>	<b>Relax XL S1P</b>
Артикул	47-52236-304-0PM
Размеры	49-50
Стандарт	EN ISO 20345:2022 S1P SR FO
Внутренний защитный носок	Сталь
Антипроколная стелька	Сталь
Материал подошвы	Однослойный PU
Верх обуви	Натуральная кожа с PU покрытием
Полнота	M-47 XL



## S1P





<b>Товар:</b>	<b>Alfa S2</b>
Артикул	44-52203-142-0PM
Размеры	35-38
Стандарт	EN ISO 20345: S2 SRC
Внутренний защитный носок	Алюминий
Антипрокольная стелька	нет
Материал подошвы	Однослойный PU
Верх обуви	Натуральная кожа с PU покрытием
Полнота	M-44 стандартная

<b>Товар:</b>	<b>Alfa S2</b>
Артикул	44-52203-143-0PM
Размеры	39-47
Стандарт	EN ISO 20345: S2 SRC
Внутренний защитный носок	Алюминий
Антипрокольная стелька	нет
Материал подошвы	Однослойный PU
Верх обуви	Натуральная кожа с PU покрытием
Полнота	M-44 стандартная



S2



<b>Товар:</b>	<b>Auto S2</b>
Артикул	44-52204-142-0PM
Размеры	35-38
Стандарт	EN ISO 20345: S2 SRC
Внутренний защитный носок	Алюминий
Антипрокольная стелька	нет
Материал подошвы	Однослойный PU
Верх обуви	Натуральная кожа с PU покрытием
Полнота	M-44 стандартная

<b>Товар:</b>	<b>Auto S2</b>
Артикул	44-52204-143-0PM
Размеры	39-47
Стандарт	EN ISO 20345: S2 SRC
Внутренний защитный носок	Алюминий
Антипрокольная стелька	нет
Материал подошвы	Однослойный PU
Верх обуви	Натуральная кожа с PU покрытием
Полнота	M-44 стандартная



S2



<b>Товар:</b>	<b>Auto XL S2</b>
Артикул	49-52238-123-02M
Размеры	39-48
Стандарт	EN ISO 20345:2022 S2 SR FO
Внутренний защитный носок	Композитный материал
Антипрокольная стелька	нет
Материал подошвы	Однослойный PU
Верх обуви	Натуральная кожа с PU покрытием
Полнота	M-49 XL



S2



<b>Товар:</b>	<b>Rival S2</b>
Артикул	44-52190-142-25M
Размеры	36-38
Стандарт	EN ISO 20345: S2 SRC
Внутренний защитный носок	Алюминий
Антипрокольная стелька	нет
Материал подошвы	Однослойный PU
Верх обуви	Спиллок/ Натуральная кожа с PU покрытием
Полнота	M-44 стандартная

<b>Товар:</b>	<b>Rival S2</b>
Артикул	44-52190-143-25M
Размеры	39-47
Стандарт	EN ISO 20345: S2 SRC
Внутренний защитный носок	Алюминий
Антипрокольная стелька	нет
Материал подошвы	Однослойный PU
Верх обуви	Спиллок/ Натуральная кожа с PU покрытием
Полнота	M-44 стандартная



S2





<b>Товар:</b>	<b>Sievi Viper 4 S3</b>	<b>Sievi Viper 4 S3</b>
Артикул	44-52187-342-92M	44-52187-343-92M
Размеры	36-38	39-47
Стандарт	EN ISO 20345: S3 SRC	EN ISO 20345: S3 SRC
Внутренний защитный носок	Алюминий	Алюминий
Антипрокольная стелька	Сталь	Сталь
Материал подошвы	Однослойный PU	Однослойный PU
Верх обуви	Микрофибра	Микрофибра
Полнота	M-44 стандартная	M-44 стандартная



S3



<b>Товар:</b>	<b>Sievi Viper 3 S3</b>	<b>Sievi Viper 3 S3</b>
Артикул	44-52171-342-92M	44-52171-343-92M
Размеры	36-38	39-47
Стандарт	EN ISO 20345: S3 SRC	EN ISO 20345: S3 SRC
Внутренний защитный носок	Алюминий	Алюминий
Антипрокольная стелька	Сталь	Сталь
Материал подошвы	Однослойный PU	Однослойный PU
Верх обуви	Микрофибра	Микрофибра
Полнота	M-44 стандартная	M-44 стандартная



S3



<b>Товар:</b>	<b>Sievi Viper 2+ S3</b>	<b>Sievi Viper 2+ S3</b>
Артикул	43-52137-312-25M	43-52137-313-25M
Размеры	35-38	39-47
Стандарт	EN ISO 20345: S3 SRC	EN ISO 20345: S3 SRC
Внутренний защитный носок	Композитный материал	Композитный материал
Антипрокольная стелька	Сталь	Сталь
Материал подошвы	двухслойный PU/TPU	двухслойный PU/TPU
Верх обуви	Спиллок	Спиллок
Полнота	M-43 стандартная	M-43 стандартная



S3



<b>Товар:</b>	<b>Planar 1 S3</b>	<b>Planar 1 S3</b>
Артикул	42-52173-302-92M	42-52173-303-92M
Размеры	35-38	39-48
Стандарт	EN ISO 20345:2022 S3 FO	EN ISO 20345:2022 S3 FO
Внутренний защитный носок	Сталь	Сталь
Антипрокольная стелька	Сталь	Сталь
Материал подошвы	Однослойный PU	Однослойный PU
Верх обуви	Спиллок/Текстиль	Спиллок/Текстиль
Полнота	M-42 стандартная	M-42 стандартная



S3





<b>Товар:</b>	<b>Sievi Elixir XL+ S3L</b>
Артикул	49-52772-173-08M
Размеры	39-48
Стандарт	EN ISO 20345:2022 S3L SR SC FO
Внутренний защитный носок	Композитный материал
Антипрокольная стелька	Композитный материал PL
Материал подошвы	Однослойный PU
Верх обуви	Натуральная кожа с ПУ покрытием/Спилок
Полнота	M-49 XL



# S3L



<b>Товар:</b>	<b>Zone 2+ S3</b>	<b>Zone 2+ S3</b>
Артикул	43-52102-112-92M	43-52102-113-92M
Размеры	36-38	39-47
Стандарт	EN ISO 20345: S3 SRC	EN ISO 20345: S3 SRC
Внутренний защитный носок	Композитный материал	Композитный материал
Антипрокольная стелька	Композитный материал PL	Композитный материал PL
Материал подошвы	двухслойный PU/TPU	двухслойный PU/TPU
Верх обуви	Натуральная кожа с ПУ покрытием/Микрофибра	Натуральная кожа с ПУ покрытием/Микрофибра
Полнота	M-43 стандартная	M-43 стандартная



# S3



<b>Товар:</b>	<b>Matador+ S3</b>	<b>Matador XL+ S3</b>
Артикул	49-52643-372-0PM	49-52643-373-0PM
Размеры	36-38	39-48
Стандарт	EN ISO 20345:2022 S3 SR SC FO	EN ISO 20345:2022 S3 SR SC FO
Внутренний защитный носок	Композитный материал	Композитный материал
Антипрокольная стелька	Сталь	Сталь
Материал подошвы	Однослойный PU	Однослойный PU
Верх обуви	Натуральная кожа с ПУ покрытием	Натуральная кожа с ПУ покрытием
Полнота	M-49 стандартная	M-49 XL



# S3



<b>Товар:</b>	<b>Sievi Terrain S3</b>
Артикул	44-52357-343-33C
Размеры	39-47
Стандарт	EN ISO 20345: S3 SRC
Внутренний защитный носок	Алюминий
Антипрокольная стелька	Сталь
Материал подошвы	Однослойный PU
Верх обуви	Нубук
Полнота	M-44 стандартная



# S3



**FlexEnergy**  
возврат 55% энергии



<b>Товар:</b>	<b>Mustang Roller+ S3</b>	<b>Mustang Roller+ S3</b>
Артикул	43-52531-312-0PM	43-52531-313-0PM
Размеры	36-38	39-47
Стандарт	EN ISO 20345:2022 S3 FO	EN ISO 20345:2022 S3 FO
Внутренний защитный носок	Композитный материал	Композитный материал
Антипрокольная стелька	Сталь	Сталь
Материал подошвы	двухслойный PU/TPU	двухслойный PU/TPU
Верх обуви	Натуральная кожа с ПУ покрытием	Натуральная кожа с ПУ покрытием
Полнота	M-43 стандартная	M-43 стандартная



S3



<b>Товар:</b>	<b>Viper Roller+ S3</b>	<b>Viper Roller+ S3</b>
Артикул	43-52125-312-25M	43-52125-313-25M
Размеры	35-38	39-47
Стандарт	EN ISO 20345: S3 SRC	EN ISO 20345: S3 SRC
Внутренний защитный носок	Композитный материал	Композитный материал
Антипрокольная стелька	Сталь	Сталь
Материал подошвы	двухслойный PU/TPU	двухслойный PU/TPU
Верх обуви	Спилок	Спилок
Полнота	M-43 стандартная	M-43 стандартная



S3



# Sievi Roller

## Идеальная посадка без особых усилий

Коллекция Sievi Roller предназначена для тех, кто нуждается в быстрой и простой регулировке механизма затяжки обуви. Механизм затяжки BOA® Fit System состоит из трех частей: диска с микрорегулировкой, металлических тросиков и направляющих, снижающих трение. Уникальный дизайн предназначен для обеспечения быстрой, легкой и точной посадки.

Модельный ряд Sievi Roller пополнился новым полуботинком Mustang Roller+ S3 с композитной защитой носка. Верх обуви выполнен из прочной и простой в очистке кожи с полиуретановым покрытием.



### Механизм затяжки BOA® Fit System

- Поднимаете диск - шнуровка ослабляется
- Нажимаете диск вниз - механизм фиксирует состояние шнуровки
- Крутите диск - шнуровка затягивается



<b>Товар:</b>	<b>Sweet RX Roller S3S</b>
Артикул	44-52354-142-92M
Размеры	35-43
Стандарт	EN ISO 20345:2022 S3S SC FO
Внутренний защитный носок	Алюминий
Антипрокольная стелька	Композитный материал PS
Материал подошвы	Однослойный PU
Верх обуви	Микрофибра
Полнота	M-44 стандартная



# S3S



<b>Товар:</b>	<b>Sweet Roller+ S3</b>
Артикул	43-52184-112-9PI
Размеры	35-42
Стандарт	EN ISO 20345: S3 SRC
Внутренний защитный носок	Композитный материал
Антипрокольная стелька	Композитный материал PL
Материал подошвы	двухслойный PU/TPU
Верх обуви	Микрофибра/Натуральная кожа с PU покрытием
Полнота	M-43 стандартная



# S3





Товар:	Viper 3 Roller S3	Viper 3 Roller S3
Артикул	44-52191-342-25M	44-52191-343-25M
Размеры	35-38	39-48
Стандарт	EN ISO 20345: S3 SRC	EN ISO 20345: S3 SRC
Внутренний защитный носок	Алюминий	Алюминий
Антипрокольная стелька	Сталь	Сталь
Материал подошвы	Однослойный PU	Однослойный PU
Верх обуви	Спилок	Спилок
Полнота	M-44 стандартная	M-44 стандартная



S3



Товар:	Sievi Roller+ S3
Артикул	43-52156-113-08M
Размеры	39-47
Стандарт	EN ISO 20345: S3 SRC
Внутренний защитный носок	Композитный материал
Антипрокольная стелька	Композитный материал PL
Материал подошвы	двухслойный PU/TPU
Верх обуви	Микрофибра/Натуральная кожа с PU покрытием
Полнота	M-43 стандартная



S3



Товар:	Sievi Roller XL+ S3L
Артикул	49-52156-173-08M
Размеры	39-48
Стандарт	EN ISO 20345:2022 S3L SR SC FO
Внутренний защитный носок	Композитный материал
Антипрокольная стелька	Композитный материал PL
Материал подошвы	Однослойный PU
Верх обуви	Микрофибра/Натуральная кожа с PU покрытием
Полнота	M-49 XL



S3L





# Знакомые характеристики во многих формах

В дополнение к полуботинкам коллекция Sievi Roller включает и ботинки с высоким берцем. Эти модели характеризуются поддержкой лодыжки, а пеноматериал memory foam с эффектом памяти формы гасит удары лодыжки.

Выбор материала обуви произведен с учетом различных условий работы и обеспечения долговечности. Кроме того, водоотталкивающие материалы верха сохраняют ноги сухими при любой погоде.

Обувь Sievi Roller High XL+ оснащена эластичным элементом FlexEnergy®, гарантирующим отличную амортизацию и комфорт. Подошва ботинок Sievi Roller High XL+ и полуботинок Sievi Roller XL+ была заменена новой микропористой подошвой современного дизайна, обеспечивающей превосходное сцепление с поверхностью и амортизацию ударов.



Товар:	ViperX Roller H+ S3S	ViperX Roller H+ S3S
Артикул	43-52150-112-25M	43-52150-113-25M
Размеры	35-38	39-47
Стандарт	EN ISO 20345:2022 S3S SC FO	EN ISO 20345:2022 S3S SC FO
Внутренний защитный носок	Композитный материал	Композитный материал
Антипрокольная стелька	Композитный материал PS	Композитный материал PS
Материал подошвы	двухслойный PU/TPU	двухслойный PU/TPU
Верх обуви	Спилок	Спилок
Полнота	M-43 стандартная	M-43 стандартная



Товар:	Roller High+ S3	Roller High+ S3
Артикул	43-52185-312-08M	43-52185-313-08M
Размеры	35-38	39-47
Стандарт	EN ISO 20345: S3 SRC	EN ISO 20345: S3 SRC
Внутренний защитный носок	Композитный материал	Композитный материал
Антипрокольная стелька	Сталь	Сталь
Материал подошвы	двухслойный PU/TPU	двухслойный PU/TPU
Верх обуви	Натуральная кожа с ПУ покрытием/Микрофибра	Натуральная кожа с ПУ покрытием/Микрофибра
Полнота	M-43 стандартная	M-43 стандартная



Товар:	Sievi Roller High XL+ S3
Артикул	49-52157-373-08M
Размеры	39-48
Стандарт	EN ISO 20345:2022 S3 SR SC FO
Внутренний защитный носок	Композитный материал
Антипрокольная стелька	Сталь
Материал подошвы	Однослойный PU
Верх обуви	Микрофибра/Натуральная кожа с ПУ покрытием
Полнота	M-49 XL





Товар:	Planar 3 S3	Planar 3 S3
Артикул	42-52135-302-93M	42-52135-303-93M
Размеры	35-38	39-48
Стандарт	EN ISO 20345:2022 S3 FO	EN ISO 20345:2022 S3 FO
Внутренний защитный носок	Сталь	Сталь
Антипрокольная стелька	Сталь	Сталь
Материал подошвы	Однослойный PU	Однослойный PU
Верх обуви	Текстиль/Натуральная кожа с ПУ покрытием	Текстиль/Натуральная кожа с ПУ покрытием
Полнота	M-42 стандартная	M-42 стандартная



S3





**Товар:** Sievi Elixir High XL+ S3L  
 Артикул 49-52774-173-08M  
 Размеры 39-48  
 Стандарт EN ISO 20345:2022 S3L SR SC FO  
 Внутренний защитный носок Композитный материал  
 Антипрокольная стелька Композитный материал PL  
 Материал подошвы Однослойный PU  
 Верх обуви Натуральная кожа с PU покрытием/Спилок  
 Полнота M-49 XL



# S3L



<b>Товар:</b> Matador High+ S3	<b>Matador High XL+ S3</b>
Артикул 49-52645-372-0PM	49-52645-373-0PM
Размеры 36-38	39-48
Стандарт EN ISO 20345:2022 S3 SR SC FO	EN ISO 20345:2022 S3 SR SC FO
Внутренний защитный носок Композитный материал	Композитный материал
Антипрокольная стелька Сталь	Сталь
Материал подошвы Однослойный PU	Однослойный PU
Верх обуви Натуральная кожа с PU покрытием/Спилок	Натуральная кожа с PU покрытием/Спилок
Полнота M-49 стандартная	M-49 XL



# S3



<b>Товар:</b> ViperX High+ S3S	<b>ViperX High+ S3S</b>
Артикул 43-52122-112-25M	43-52122-113-25M
Размеры 35-38	39-47
Стандарт EN ISO 20345:2022 S3S SC FO	EN ISO 20345:2022 S3S SC FO
Внутренний защитный носок Композитный материал	Композитный материал
Антипрокольная стелька Композитный материал PS	Композитный материал PS
Материал подошвы двухслойный PU/TPU	двухслойный PU/TPU
Верх обуви Спилок	Спилок
Полнота M-43 стандартная	M-43 стандартная



# S3S



<b>Товар:</b> Zone 2 High+ S3	<b>Zone 2 High+ S3</b>
Артикул 43-52104-112-92M	43-52104-113-92M
Размеры 36-38	39-47
Стандарт EN ISO 20345: S3 SRC	EN ISO 20345: S3 SRC
Внутренний защитный носок Композитный материал	Композитный материал
Антипрокольная стелька Композитный материал PL	Композитный материал PL
Материал подошвы двухслойный PU/TPU	двухслойный PU/TPU
Верх обуви Натуральная кожа с PU покрытием/Микрофибра	Натуральная кожа с PU покрытием/Микрофибра
Полнота M-43 стандартная	M-43 стандартная



# S3



# Sievi AL Hit

## обувь повышенной износостойкости

Sievi AL Hit – это защитная обувь, разработанная для экстремально жарких условий труда.

Резиновая подошва обуви AL Hit выдерживает температуры до +300 °С, не теряя своих защитных и эксплуатационных свойств. Швы Kevlar® ботинок AL Hit 2+, AL Hit Roller+ и AL Hit 7+ рассчитаны на высокие рабочие температуры. Материал верха обуви AL Hit Weld соответствует требованиям стандарта EN:20349 по устойчивости к сварочным и литейным воздействиям, эластичный элемент FlexEnergy® гарантирует отличную амортизацию и комфорт.

Размерная сетка: 34–50.



Товар:	AL Hit 2+ S3 HRO	AL Hit 2 XL+ S3 HRO
Артикул	48-52401-392-0PM	48-52401-393-0PM
Размеры	35-38	39-48
Стандарт	EN ISO 20345:2022 S3 SR SC FO HRO	EN ISO 20345:2022 S3 SR SC FO HRO
Внутренний защитный носок	Алюминий	Алюминий
Антипрокольная стелька	Сталь	Сталь
Материал подошвы	двухслойный PU/RU	двухслойный PU/RU
Верх обуви	Натуральная кожа с ПУ покрытием	Натуральная кожа с ПУ покрытием
Полнота	M-48 стандартная	M-48 XL



S3

Швы из жаростойкой нити



Товар:	AL Hit 4+ S3 HRO	AL Hit 4 XL+ S3 HRO
Артикул	48-52409-392-0PM	48-52409-393-0PM
Размеры	34-38	39-48
Стандарт	EN ISO 20345:2022 S3 SR SC FO HRO	EN ISO 20345:2022 S3 SR SC FO HRO
Внутренний защитный носок	Алюминий	Алюминий
Антипрокольная стелька	Сталь	Сталь
Материал подошвы	двухслойный PU/RU	двухслойный PU/RU
Верх обуви	Натуральная кожа с ПУ покрытием	Натуральная кожа с ПУ покрытием
Полнота	M-48 стандартная	M-48 XL



S3



Товар:	AL Hit 4 XL+ S3 HRO
Артикул	48-52409-394-0PM
Размеры	49-50
Стандарт	EN ISO 20345:2022 S3 SR SC FO HRO
Внутренний защитный носок	Алюминий
Антипрокольная стелька	Сталь
Материал подошвы	двухслойный PU/RU
Верх обуви	Натуральная кожа с ПУ покрытием
Полнота	M-48 XL



<b>Товар:</b>	<b>AL Hit Roller+ S3 HRO</b>	<b>AL Hit Roller XL+ S3 HRO</b>
Артикул	48-52415-392-0PM	48-52415-393-0PM
Размеры	35-38	39-47
Стандарт	EN ISO 20345:2022 S3 SR SC FO HRO	EN ISO 20345:2022 S3 SR SC FO HRO
Внутренний защитный носок	Алюминий	Алюминий
Антипрокольная стелька	Сталь	Сталь
Материал подошвы	двухслойный PU/RU	двухслойный PU/RU
Верх обуви	Натуральная кожа с ПУ покрытием	Натуральная кожа с ПУ покрытием
Полнота	М-48 стандартная	М-48 XL



**FLEX ENERGY** **3D-dry**

<b>Товар:</b>	<b>AL Hit Weld XL+ S3 HRO</b>
Артикул	48-52477-393-71M
Размеры	39-48
Стандарт	EN ISO 20349-2:2017: S3 SRC WG HI HRO FO
Внутренний защитный носок	Алюминий
Антипрокольная стелька	Сталь
Материал подошвы	двухслойный PU/RU
Верх обуви	Натуральная кожа
Полнота	М-48 XL



<b>Товар:</b>	<b>AL Hit 7+ S3 HRO</b>
Артикул	48-52435-392-0PM
Размеры	35-38
Стандарт	EN ISO 20345:2022 S3 SR SC FO HRO
Внутренний защитный носок	Алюминий
Антипрокольная стелька	Сталь
Материал подошвы	двухслойный PU/RU
Верх обуви	Натуральная кожа с ПУ покрытием
Полнота	М-48 стандартная



<b>Товар:</b>	<b>AL Hit 7 XL+ S3 HRO</b>
Артикул	48-52435-393-0PM
Размеры	39-48
Стандарт	EN ISO 20345:2022 S3 SR SC FO HRO
Внутренний защитный носок	Алюминий
Антипрокольная стелька	Сталь
Материал подошвы	двухслойный PU/RU
Верх обуви	Натуральная кожа с ПУ покрытием
Полнота	М-48 XL

# MGuard Roller

## максимум защиты

Отправной точкой при разработке обуви Sievi MGuard Roller был комфорт в сочетании с дополнительной защитой в любых условиях эксплуатации. Новой деталью обуви MGuard Roller является встроенная защита Metashield®, предупреждающая травмы при падении предметов на стопу. Упругая вставка FlexEnergy® на пятке, механизм затяжки BOA® Fit System и гибкая резиновая антискользящая подошва Sievi TractionPro®, обеспечивающая отличное сцепление, выводят комфорт обуви на новый уровень.

В дополнение к другим свойствам, зимняя защитная обувь MGuard RollerW XL+ S3 оснащена утеплителем PrimaLoft®, изготовленным на 90 % из переработанных материалов. Водонепроницаемый, дышащий и исключительно легкий утеплитель PrimaLoft® позаботится о том, чтобы ноги были сухими при любых погодных условиях.

Размерный ряд полуботинок и ботинок MGuard Roller был расширен, и теперь модели доступны в размерах 35–48.



FLEX ENERGY 3Ddry BOA

<b>Товар:</b>	<b>MGuard Roller+ S3 HRO</b>
Артикул	48-52425-372-25M
Размеры	35-38
Стандарт	EN ISO 20345: S3 SRC M HRO
Внутренний защитный носок	Алюминий
Антипрокольная стелька	Сталь
Материал подошвы	двухслойный PU/RU
Верх обуви	Спилок
Полнота	M-48 стандартная

<b>Товар:</b>	<b>MGuard Roller XL+ S3 HRO</b>
Артикул	48-52425-373-25M
Размеры	39-48
Стандарт	EN ISO 20345: S3 SRC M HRO
Внутренний защитный носок	Алюминий
Антипрокольная стелька	Сталь
Материал подошвы	двухслойный PU/RU
Верх обуви	Спилок
Полнота	M-48 XL



TractionPro®

S3  
M

FlexEnergy  
возврат 55 %  
энергии



FLEX ENERGY 3Ddry BOA

<b>Товар:</b>	<b>MGuard RollerH+ S3 HRO</b>
Артикул	48-52427-372-25M
Размеры	35-38
Стандарт	EN ISO 20345: S3 SRC M HRO
Внутренний защитный носок	Алюминий
Антипрокольная стелька	Сталь
Материал подошвы	двухслойный PU/RU
Верх обуви	Спилок
Полнота	M-48 стандартная

<b>Товар:</b>	<b>MGuard RollerH XL+ S3 HRO</b>
Артикул	48-52427-373-25M
Размеры	39-48
Стандарт	EN ISO 20345: S3 SRC M HRO
Внутренний защитный носок	Алюминий
Антипрокольная стелька	Сталь
Материал подошвы	двухслойный PU/RU
Верх обуви	Спилок
Полнота	M-48 XL



TractionPro®

S3  
M

FlexEnergy  
возврат 55 %  
энергии



FLEX ENERGY BOA PRIMALOFT

<b>Товар:</b>	<b>MGuard RollerW XL+ S3 HRO</b>
Артикул	48-52445-373-02M
Размеры	39-48
Стандарт	EN ISO 20345: S3 SRC M HRO
Внутренний защитный носок	Алюминий
Антипрокольная стелька	Сталь
Материал подошвы	двухслойный PU/RU
Верх обуви	Натуральная кожа с ПУ покрытием/Спилок
Полнота	M-48 XL



TractionPro®

S3  
M

FlexEnergy  
возврат 55 %  
энергии



# Специальная защитная обувь



**Товар:** Asphalt Roller XL+ S2P HRO  
 Артикул 48-52413-453-0PM  
 Размеры 39-48  
 Стандарт EN ISO 20345:2022 S2P SC FO HRO  
 Внутренний защитный носок Алюминий  
 Антипрокольная стелька Сталь  
 Материал подошвы двухслойный PU/RU  
 Верх обуви Натуральная кожа с ПУ покрытием  
 Полнота M-48 XL



Швы из жаростойкой нити



**Товар:** AL GT Timber XL+ S3  
 Артикул 48-52813-373-71M  
 Размеры 39-48  
 Стандарт EN ISO 15090:2012 F1 P A SRCT EN ISO 17249:2013 level 2/S3  
 Внутренний защитный носок Алюминий  
 Антипрокольная стелька Сталь  
 Материал подошвы двухслойный PU/RU  
 Верх обуви Натуральная кожа  
 Полнота M-48 XL



Швы из жаростойкой нити



**Товар:** AL GT Fire XL+ F1 PA  
 Артикул 48-52481-373-71M  
 Размеры 39-48  
 Стандарт EN ISO 15090:2012 F1 P A SRCT  
 Внутренний защитный носок Алюминий  
 Антипрокольная стелька Сталь  
 Материал подошвы двухслойный PU/RU  
 Верх обуви Натуральная кожа  
 Полнота M-48 XL



Швы из жаростойкой нити



# Сапоги и ботинки с высоким голенищем

Ассортимент защитной обуви Sievi разработан для работников различных сфер деятельности, выполняющих самые разные рабочие задачи. Сапоги и ботинки с высоким голенищем Sievi были созданы с учетом универсального использования и высокой износостойкости, не упуская из виду и повышенный комфорт при носке.

Защитные элементы новой модели обуви Solid IN CT не содержат металла. Благодаря композитному защитному носку и текстильной проколзащитной стельке обувь отличается легкостью и гибкостью. Новая, современная микропористая подошва защитной обуви Solid IN CT и Offshore CT обеспечивает отличную амортизацию и превосходное сцепление с поверхностью.

В ассортименте сапог и ботинок с высоким голенищем есть модели, подходящие как для работы в помещении, так и на улице, и даже в гористой местности.

**FlexEnergy**  
возврат 55%  
энергии



FLEX ENERGY  3D-dry  BOA 

<b>Товар:</b>	<b>Rescue TR Roller+ S3</b>	<b>Rescue TR Roller+ S3</b>
Артикул	43-52387-392-02M	43-52387-393-02M
Размеры	36-38	39-48
Стандарт	EN ISO 20345: S3 SRC HRO	EN ISO 20345: S3 SRC HRO
Внутренний защитный носок	Композитный материал	Композитный материал
Антипрокольная стелька	Сталь	Сталь
Материал подошвы	двухслойный PU/RU	двухслойный PU/RU
Верх обуви	Натуральная кожа с ПУ покрытием	Натуральная кожа с ПУ покрытием
Полнота	M-43 стандартная	M-43 стандартная



TractionPro®

S3



<b>Товар:</b>	<b>Solid IN CT+ S3L</b>	<b>Solid IN CT XL+ S3L</b>
Артикул	49-52292-172-0PM	49-52292-173-0PM
Размеры	35-38	39-48
Стандарт	EN ISO 20345:2022 S3L SR SC FO	EN ISO 20345:2022 S3L SR SC FO
Внутренний защитный носок	Композитный материал	Композитный материал
Антипрокольная стелька	Композитный материал PL	Композитный материал PL
Материал подошвы	Однослойный PU	Однослойный PU
Верх обуви	Натуральная кожа с ПУ покрытием	Натуральная кожа с ПУ покрытием
Полнота	M-49 стандартная	M-49 XL



S3L



<b>Товар:</b>	<b>Offshore CT+ S3</b>	<b>Offshore CT XL+ S3</b>
Артикул	49-52039-372-0PM	49-52039-373-0PM
Размеры	35-38	39-48
Стандарт	EN ISO 20345:2022 S3 SR SC FO	EN ISO 20345:2022 S3 SR SC FO
Внутренний защитный носок	Композитный материал	Композитный материал
Антипрокольная стелька	Сталь	Сталь
Материал подошвы	Однослойный PU	Однослойный PU
Верх обуви	Натуральная кожа с ПУ покрытием	Натуральная кожа с ПУ покрытием
Полнота	M-49 стандартная	M-49 XL



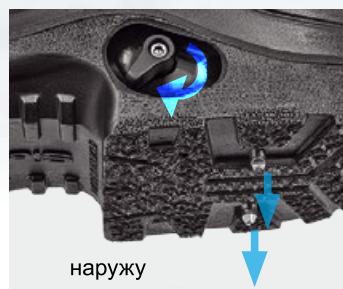
S3







внутри



наружу

# Sievi Spike® беспрецедентное сцепление

Обувь Sievi Spike® разработана специально для скользких поверхностей в зимних условиях. Запатентованный механизм шипов интегрирован в структуру подошвы обуви таким образом, что выдвинуть шипы и убрать их обратно в подошву возможно без необходимости снимать обувь.



<b>Товар:</b>	<b>Spike GT Roller</b>	<b>Spike GT Roller</b>
Артикул	46-52863-342-08M	46-52863-343-08M
Размеры	38	39-47
Стандарт	EN ISO 20345: SB SRC P A FO CI WRU	EN ISO 20345: SB SRC P A FO CI WRU
Внутренний защитный носок	Сталь	Сталь
Антипрокольная стелька	Сталь	Сталь
Материал подошвы	Однослойный PU	Однослойный PU
Верх обуви	Натуральная кожа с ПУ покрытием/Нубук	Натуральная кожа с ПУ покрытием/Нубук
Полнота	M-46 стандартная	M-46 стандартная



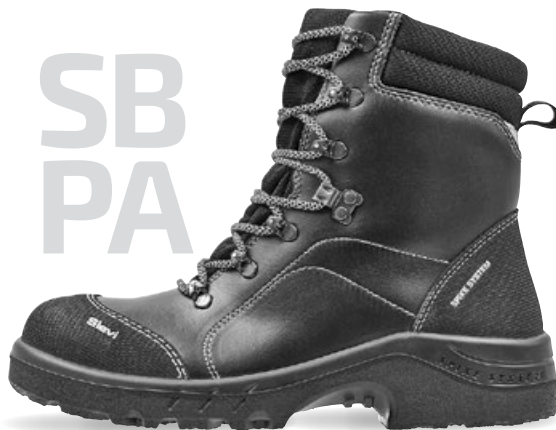
SB  
PA



<b>Товар:</b>	<b>Sievi Spike 3</b>	<b>Sievi Spike 3</b>
Артикул	46-52279-342-0PM	46-52279-343-0PM
Размеры	38	39-47
Стандарт	EN ISO 20345: SB SRC P A FO CI WRU	EN ISO 20345: SB SRC P A FO CI WRU
Внутренний защитный носок	Сталь	Сталь
Антипрокольная стелька	Сталь	Сталь
Материал подошвы	Однослойный PU	Однослойный PU
Верх обуви	Натуральная кожа с ПУ покрытием	Натуральная кожа с ПУ покрытием
Полнота	M-46 стандартная	M-46 стандартная



SB  
PA







## Самые удобные зимние защитные ботинки

Защитная обувь Sievi с теплой подкладкой предназначена для работы в холодных условиях. Теплая подкладка, теплоотражающая стелька Alu и антискользящая подошва Sievi TractionPro® обеспечивают комфорт в холодную погоду. Помимо теплой подкладки, зимняя защитная обувь Alaska Roller+, Alaska TRX+ и Alaska Thermo XL+ снабжена утеплителем PrimaLoft®, который на 90 % изготовлен из переработанных материалов. Водонепроницаемый, дышащий и исключительно легкий утеплитель PrimaLoft® позаботится о том, чтобы ноги были сухими при любых погодных условиях.

Коллекция зимней обуви Sievi пополнилась желанной новинкой GORE-TEX! Высокие ботинки Alaska GT Roller+ с теплой подкладкой оснащены теперь и водонепроницаемой мембраной GORE-TEX. Ботинки Alaska GT Roller+ чрезвычайно легко надеваются и отличаются идеальной посадкой на ногу. Этого удалось достичь благодаря уникальному сочетанию механизма затяжки BOA® Fit System и застежки-липучки в верхней части голенища.



Товар:	Alaska GT Roller+ S7	Alaska GT Roller XL+ S7
Артикул	48-52859-372-71M	48-52859-373-71M
Размеры	36-38	39-48
Стандарт	EN ISO 20345:2022 S7 SR SC CI FO HRO	EN ISO 20345:2022 S7 SR SC CI FO HRO
Внутренний защитный носок	Алюминий	Алюминий
Антипрокольная стелька	Сталь	Сталь
Материал подошвы	двухслойный PU/RU	двухслойный PU/RU
Верх обуви	Натуральная кожа	Натуральная кожа
Полнота	M-48 стандартная	M-48 XL



TractionPro®

S7



FlexEnergy  
возврат 55 %  
энергии



FLEX ENERGY BOA

**Товар:** **Hiker Roller+ S3**  
 Артикул 48-52451-372-08M  
 Размеры 36-38  
 Стандарт EN ISO 20345: S3 SRC HRO CI  
 Внутренний защитный носок Алюминий  
 Антипрокольная стелька Сталь  
 Материал подошвы двухслойный PU/RU  
 Верх обуви Натуральная кожа с ПУ покрытием/Микрофибра  
 Полнота M-48 стандартная

**Товар:** **Hiker Roller XL+ S3**  
 Артикул 48-52451-373-08M  
 Размеры 39-47  
 Стандарт EN ISO 20345: S3 SRC HRO CI  
 Внутренний защитный носок Алюминий  
 Антипрокольная стелька Сталь  
 Материал подошвы двухслойный PU/RU  
 Верх обуви Натуральная кожа с ПУ покрытием/Микрофибра  
 Полнота M-48 XL



TractionPro®

S3



**Товар:** **Solid CT+ S3L**  
 Артикул 49-52294-172-0PM  
 Размеры 35-38  
 Стандарт EN ISO 20345:2022 S3L SR SC FO CI  
 Внутренний защитный носок Композитный материал  
 Антипрокольная стелька Композитный материал PL  
 Материал подошвы Однослойный PU  
 Верх обуви Натуральная кожа с ПУ покрытием  
 Полнота M-49 стандартная

**Товар:** **Solid CT XL+ S3L**  
 Артикул 49-52294-173-0PM  
 Размеры 39-48  
 Стандарт EN ISO 20345:2022 S3L SR SC FO CI  
 Внутренний защитный носок Композитный материал  
 Антипрокольная стелька Композитный материал PL  
 Материал подошвы Однослойный PU  
 Верх обуви Натуральная кожа с ПУ покрытием  
 Полнота M-49 XL



S3L



**Товар:** **AL Hit 6+ S3 HRO**  
 Артикул 48-52459-372-0PM  
 Размеры 35-38  
 Стандарт EN ISO 20345: S3 SRC HRO CI  
 Внутренний защитный носок Алюминий  
 Антипрокольная стелька Сталь  
 Материал подошвы двухслойный PU/RU  
 Верх обуви Натуральная кожа с ПУ покрытием  
 Полнота M-48 стандартная

**Товар:** **AL Hit 6 XL+ S3 HRO**  
 Артикул 48-52459-373-0PM  
 Размеры 39-48  
 Стандарт EN ISO 20345: S3 SRC HRO CI  
 Внутренний защитный носок Алюминий  
 Антипрокольная стелька Сталь  
 Материал подошвы двухслойный PU/RU  
 Верх обуви Натуральная кожа с ПУ покрытием  
 Полнота M-48 XL



TractionPro®

S3





<b>Товар:</b>	<b>Storm XL+ S3L</b>
Артикул	49-52782-173-0PM
Размеры	39-47
Стандарт	EN ISO 20345:2022 S3L SR SC FO CI
Внутренний защитный носок	Композитный материал
Антипрокольная стелька	Композитный материал PL
Материал подошвы	Однослойный PU
Верх обуви	Натуральная кожа с ПУ покрытием
Полнота	M-49 XL



# S3L



<b>Товар:</b>	<b>AL Hit 9+ S3 HRO</b>	<b>AL Hit 9 XL+ S3 HRO</b>
Артикул	48-52085-372-0PM	48-52085-373-0PM
Размеры	35-38	39-48
Стандарт	EN ISO 20345: S3 SRC HRO CI	EN ISO 20345: S3 SRC HRO CI
Внутренний защитный носок	Алюминий	Алюминий
Антипрокольная стелька	Сталь	Сталь
Материал подошвы	двухслойный PU/RU	двухслойный PU/RU
Верх обуви	Натуральная кожа с ПУ покрытием	Натуральная кожа с ПУ покрытием
Полнота	M-48 стандартная	M-48 XL



# TractionPro®

# S3



Жаростойкие швы из НИТИ KEVLAR.



## Sievi WhiteLine

для работы, связанной с высоким уровнем гигиены

Потребность в защитной обуви не ограничивается работой на улице или в экстремальных условиях, специальная обувь необходима и для работ, требующих высокого уровня гигиены. Коллекция Sievi WhiteLine была разработана с учетом именно таких условий.

Верх полуботинок и сабо WhiteLine выполнен из микрофибры, выдерживающей многократную стирку. Именно поэтому обувь WhiteLine удовлетворяет строгим гигиеническим требованиям.

Линейка WhiteLine пополнилась новой моделью Relax CT White с композитной внутренней защитой носка. Модель оснащена новой подошвой современного дизайна, обеспечивающей лучшее сцепление и превосходно поглощающей удары.



<b>Товар:</b>	<b>Vent White Roller S1</b>
Артикул	44-52120-142-96W
Размеры	36-38
Стандарт	EN ISO 20345: S1 SRC
Внутренний защитный носок	Алюминий
Антипрокольная стелька	нет
Материал подошвы	Однослойный PU
Верх обуви	Микрофибра
Полнота	M-44 стандартная

<b>Товар:</b>	<b>Vent White Roller S1</b>
Артикул	44-52120-143-96W
Размеры	39-47
Стандарт	EN ISO 20345: S1 SRC
Внутренний защитный носок	Алюминий
Антипрокольная стелька	нет
Материал подошвы	Однослойный PU
Верх обуви	Микрофибра
Полнота	M-44 стандартная



# S1





**Товар:** Riff White SBAE  
 Артикул 50-52933-502-96W  
 Размеры 35-38  
 Стандарт EN ISO 20345: SB SRC A E FO  
 Внутренний защитный носок Сталь  
 Антипрокольная стелька нет  
 Материал подошвы Однослойный PU  
 Верх обуви Микрофибра  
 Полнота M-50 стандартная

**Riff White SBAE**  
 50-52933-503-96W  
 39-47  
 EN ISO 20345: SB SRC A E FO  
 Сталь  
 нет  
 Однослойный PU  
 Микрофибра  
 M-50 стандартная



# SB



**Товар:** Alfa White S2  
 Артикул 42-52128-102-96W  
 Размеры 35-38  
 Стандарт EN ISO 20345:2022 S2 FO  
 Внутренний защитный носок Сталь  
 Антипрокольная стелька нет  
 Материал подошвы Однослойный PU  
 Верх обуви Микрофибра  
 Полнота M-42 стандартная

**Alfa White S2**  
 42-52128-103-96W  
 39-48  
 EN ISO 20345:2022 S2 FO  
 Сталь  
 нет  
 Однослойный PU  
 Микрофибра  
 M-42 стандартная



# S2



**Товар:** Relax CT White S1  
 Артикул 49-52236-122-96W  
 Размеры 35-38  
 Стандарт EN ISO 20345:2022 S1 SR FO  
 Внутренний защитный носок Композитный материал  
 Антипрокольная стелька нет  
 Материал подошвы Однослойный PU  
 Верх обуви Микрофибра  
 Полнота M-49 стандартная

**Relax CT White XL S1**  
 49-52236-123-96W  
 39-48  
 EN ISO 20345:2022 S1 SR FO  
 Композитный материал  
 нет  
 Однослойный PU  
 Микрофибра  
 M-49 XL



# S1



**Товар:** Light Boot White S4  
 Артикул 95-51010-112-95H  
 Размеры 35-38  
 Стандарт EN ISO 20345:2022 S4 FO  
 Внутренний защитный носок Сталь  
 Антипрокольная стелька нет  
 Материал подошвы двухслойный PU/PU  
 Верх обуви PU  
 Полнота M-95 стандартная

**Light Boot White S4**  
 95-51010-113-95H  
 39-47  
 EN ISO 20345:2022 S4 FO  
 Сталь  
 нет  
 двухслойный PU/PU  
 PU  
 M-95 стандартная



# S4







# Легкие сапоги Sievi

## прочные и удобные в носке

Ассортимент легких сапог Sievi охватывает множество областей применения. Полиуретановые сапоги более легкие и прочные, чем большинство резиновых сапог. Полиуретан также устойчив к воде, маслу и ряду химических веществ.

Сапоги Sievi бесшовные – это минимизирует возможность натирания ног и истирания материала. Сапоги изготовлены с учетом просторной скандинавской колодки, характерной для всей обуви Sievi.

Как и остальная обувь Sievi, сапоги снабжены подошвой FlexStep® со снижающим риск скольжения профилем. Сапоги Sievi – безопасный выбор.

Легкие сапоги Sievi изготовлены из полиуретана. Они обладают отличными теплоизоляционными характеристиками, голенище может быть укорочено при необходимости. Материал подкладки сапог подобран таким образом, чтобы при промокании внутренней части сапога процесс высыхания занял минимум времени.

- Легкие сапоги с удобной посадкой
- Просторная скандинавская колодка
- Полиуретановые сапоги служат дольше, чем большинство резиновых сапог
- Гибкая подошва FlexStep® и нескользящий профиль подошвы
- Рисунок профиля эффективно самоочищается от грязи
- Отсутствие натирающих швов
- Отличная теплоизоляция
- Устойчивы к воде, воздействию масла и ряда химических веществ
- Укорачиваемое голенище и облегчающее снятие сапога строение пяточной части
- Быстро сохнущий материал подкладки



<b>Товар:</b>	<b>Light Boot Black 04</b>	<b>Light Boot Black 04</b>
Артикул	95-41012-112-95M	95-41012-113-95M
Размеры	35-38	39-47
Стандарт	EN ISO 20347:2022 04 FO	EN ISO 20347:2022 04 FO
Внутренний защитный носок	нет	нет
Антипрокольная стелька	нет	нет
Материал подошвы	двухслойный PU/PU	двухслойный PU/PU
Верх обуви	PU	PU
Полнота	M-95 стандартная	M-95 стандартная



04



<b>Товар:</b>	<b>Light Boot Laces 04</b>	<b>Light Boot Laces 04</b>
Артикул	95-41212-112-950	95-41212-113-950
Размеры	35-38	39-48
Стандарт	EN ISO 20347:2022 04 FO	EN ISO 20347:2022 04 FO
Внутренний защитный носок	нет	нет
Антипрокольная стелька	нет	нет
Материал подошвы	двухслойный PU/PU	двухслойный PU/PU
Верх обуви	PU	PU
Полнота	M-95 стандартная	M-95 стандартная



04



<b>Товар:</b>	<b>Light Boot Camo 05</b>	<b>Light Boot Camo 05</b>
Артикул	95-41211-312-95X	95-41211-313-95X
Размеры	35-38	39-48
Стандарт	EN ISO 20347: 05 SRC FO	EN ISO 20347: 05 SRC FO
Внутренний защитный носок	нет	нет
Антипрокольная стелька	Сталь	Сталь
Материал подошвы	двухслойный PU/PU	двухслойный PU/PU
Верх обуви	PU	PU
Полнота	M-95 стандартная	M-95 стандартная



05



# Легкая профессиональная обувь для использования внутри помещений

Зона комфорта начинается с ног. Вот почему профессиональная обувь Sievi была разработана с учетом повышенного комфорта и легкости.

Как и вся защитная обувь Sievi, профессиональная обувь также имеет подошву Sievi FlexStep®. FlexStep® помогает снизить нагрузку на спину и ступни и поглощает удары, что делает профессиональную обувь Sievi отличным выбором для тех, кто много работает на ногах.



**Товар:** Monica 2  
 Артикул 20-12203-212-07M  
 Размеры 35-43  
 Стандарт EN ISO 20347: 0B SRC A E FO  
 Материал подошвы Однослойный PU  
 Верх обуви Натуральная кожа с ПУ покрытием  
 Полнота M-20 XL



## 0B



**Товар:** Ballerina 2  
 Артикул 20-12202-212-46M  
 Размеры 35-43  
 Стандарт EN ISO 20347: 01 SRC FO  
 Материал подошвы Однослойный PU  
 Верх обуви Натуральная кожа  
 Полнота M-20 XL



## 01



<b>Товар:</b> Active 1	35-12225-482-95M	<b>Active 2</b>	37-12225-483-95M
Артикул	35-38	Артикул	39-47
Размеры	EN ISO 20347: 0B SRC A E FO	Стандарт	EN ISO 20347: 0B SRC A E FO
Стандарт	Однослойный PU	Материал подошвы	Однослойный PU
Материал подошвы	Микрофибра	Верх обуви	Микрофибра
Верх обуви	M-35 стандартная	Полнота	M-37 стандартная
Полнота			



## 0B





**Товар:** Ion Black 2  
 Артикул 28-12156-282-38M  
 Размеры 36-42  
 Стандарт EN ISO 20347: OB SRC A E FO  
 Материал подошвы Однослойный PU  
 Верх обуви Нубук  
 Полнота М-28 стандартная



OB



**Товар:** Art 2  
 Артикул 29-12146-293-38M  
 Размеры 39-47  
 Стандарт EN ISO 20347: OB SRC A E FO  
 Материал подошвы Однослойный PU  
 Верх обуви Нубук  
 Полнота М-29 стандартная



OB



**Товар:** Rom 2  
 Артикул 29-12157-293-38M  
 Размеры 39-47  
 Стандарт EN ISO 20347: OB SRC A E FO  
 Материал подошвы Однослойный PU  
 Верх обуви Нубук  
 Полнота М-29 стандартная



OB



**Товар:** File Black  
 Артикул 50-12327-502-0PM  
 Размеры 35-38  
 Стандарт EN ISO 20347: OB SRC A E FO  
 Материал подошвы Однослойный PU  
 Верх обуви Натуральная кожа с ПУ покрытием  
 Полнота М-50 стандартная

**File Black**  
 50-12327-503-0PM  
 39-48  
 EN ISO 20347: OB SRC A E FO  
 Однослойный PU  
 Натуральная кожа с ПУ покрытием  
 М-50 стандартная



OB



**Товар:** File White  
 Артикул 50-12327-502-96W  
 Размеры 35-38  
 Стандарт EN ISO 20347: OB SRC A E FO  
 Материал подошвы Однослойный PU  
 Верх обуви Микрофибра  
 Полнота М-50 стандартная

**File White**  
 50-12327-503-96W  
 39-47  
 EN ISO 20347: OB SRC A E FO  
 Однослойный PU  
 Микрофибра  
 М-50 стандартная



OB





FLEX ENERGY  3D-dry 

**Товар:** Fly Blue Roller  
 Артикул 35-12190-482-91H  
 Размеры 35-38  
 Стандарт EN ISO 20347: 02 SRC FO  
 Материал подошвы Однослойный PU  
 Верх обуви Текстиль  
 Полнота M-35 стандартная

**Fly Blue Roller**  
 Артикул 37-12190-483-91H  
 Размеры 39-47  
 Стандарт EN ISO 20347: 02 SRC FO  
 Однослойный PU  
 Текстиль  
 M-37 стандартная



02

FlexEnergy  
возврат 55 %  
энергии



FLEX ENERGY  3D-dry

**Товар:** Fly Black  
 Артикул 35-12196-482-91M  
 Размеры 35-38  
 Стандарт EN ISO 20347: 02 SRC FO  
 Однослойный PU  
 Верх обуви Текстиль  
 Полнота M-35 стандартная

**Fly Black**  
 Артикул 37-12196-483-91M  
 Размеры 39-48  
 Стандарт EN ISO 20347: 02 SRC FO  
 Однослойный PU  
 Текстиль  
 M-37 стандартная



02

FlexEnergy  
возврат 55 %  
энергии



FLEX ENERGY  3D-dry

**Товар:** Fly BW  
 Артикул 35-12192-482-91M  
 Размеры 35-38  
 Стандарт EN ISO 20347: 02 SRC FO  
 Однослойный PU  
 Верх обуви Текстиль  
 Полнота M-35 стандартная

**Fly BW**  
 Артикул 37-12192-483-91M  
 Размеры 39-47  
 Стандарт EN ISO 20347: 02 SRC FO  
 Однослойный PU  
 Текстиль  
 M-37 стандартная



02

FlexEnergy  
возврат 55 %  
энергии



# Профессиональная обувь Sievi для работы и отдыха

Линейка профессиональной обуви создана для тех, кому нужна высококачественная обувь как для работы, так и для отдыха. В обуви коллекции Fly используется гибкий элемент FlexEnergy®, который поглощает и возвращает кинетическую энергию шага, делая модели Fly легкими, спортивными и комфортными для стопы. Модель Fly Blue Roller снабжена затяжным механизмом BOA® Fit System.



**Товар:**  
 Артикул 36-12010-103-63M  
 Размеры 40-48  
 Материал подошвы Однослойный PU  
 Верх обуви Натуральная кожа  
 Полнота M-36 стандартная



**Товар:**  
 Артикул 38-12173-463-45M  
 Размеры 39-48  
 Стандарт EN ISO 20347: 01 SRC FO  
 Материал подошвы Однослойный PU  
 Верх обуви Натуральная кожа  
 Полнота M-38 стандартная



01



**Товар:**  
 Артикул 38-12171-463-45M  
 Размеры 39-48  
 Стандарт EN ISO 20347: 01 SRC FO  
 Материал подошвы Однослойный PU  
 Верх обуви Натуральная кожа  
 Полнота M-38 стандартная



01



**Товар:**  
 Артикул 44-12107-132-25M  
 Размеры 35-38  
 Стандарт EN ISO 20347: 01 SRC FO  
 Материал подошвы двухслойный PU/RU  
 Верх обуви Спиллок  
 Полнота M-44 стандартная

**Racer TR Soft**

**Racer TR Soft**

44-12107-133-25M

39-48

EN ISO 20347: 01 SRC FO

двухслойный PU/RU

Спиллок

M-44 стандартная



TractionPro®

FlexEnergy  
возврат 55%  
энергии

01



# Комфорт для самых разных рабочих дней

В коллекцию профессиональной обуви Sievi вошли новые водонепроницаемые ботинки GORE-TEX GT 58. Ботинки снабжены антисользающей подошвой Sievi TractionPro®, которая гарантирует сцепление при движении по различным поверхностям. Верх и подошва популярных ботинок с высоким голенищем Soft Solid были обновлены, и теперь модель доступна в размерах 35–48. Зимние ботинки Boot Winter также получили новую микропористую подошву современного дизайна, обеспечивающую отличную амортизацию и сцепление с поверхностью.



**Товар:**  
 Артикул 38-12613-523-45M  
 Размеры 39-48  
 Стандарт EN ISO 20347: O1 SRC  
 Материал подошвы Однослойный PU/TR  
 Верх обуви Натуральная кожа  
 Полнота M-38 стандартная



01



**Товар:**  
 Артикул 46-12276-142-33M  
 Размеры 38  
 Стандарт EN ISO 20347: OB SRC  
 A FO CI WRU  
 Материал подошвы Однослойный PU  
 Верх обуви Нубук  
 Полнота M-46 стандартная



0B



**Товар:**  
 Артикул 44-12855-132-71M  
 Размеры 35-38  
 Стандарт EN ISO 20347:2022 O6 SR FO HRO  
 Материал подошвы двухслойный PU/RU  
 Верх обуви Натуральная кожа  
 Полнота M-44 стандартная



TractionPro®

06





**Товар:**  
 Артикул 49-12296-402-0PM  
 Размеры 35-38  
 Стандарт EN ISO 20347:2022 O2 SR FO CI  
 Материал подошвы Однослойный PU  
 Верх обуви Натуральная кожа с ПУ покрытием  
 Полнота М-49 стандартная

**Товар:**  
 Артикул 49-12296-403-0PM  
 Размеры 39-48  
 Стандарт EN ISO 20347:2022 O2 SR FO CI  
 Материал подошвы Однослойный PU  
 Верх обуви Натуральная кожа с ПУ покрытием  
 Полнота М-49 XL



02



**Товар:**  
 Артикул 49-12018-402-0PM  
 Размеры 37-38  
 Стандарт EN ISO 20347:2022 O2 SR FO CI  
 Материал подошвы Однослойный PU  
 Верх обуви Натуральная кожа с ПУ покрытием  
 Полнота М-49 стандартная

**Товар:**  
 Артикул 49-12018-403-0PM  
 Размеры 39-48  
 Стандарт EN ISO 20347:2022 O2 SR FO CI  
 Материал подошвы Однослойный PU  
 Верх обуви Натуральная кожа с ПУ покрытием  
 Полнота М-49 XL



02



**Товар:**  
 Артикул 48-12402-172-09M  
 Размеры 35-38  
 Стандарт EN ISO 20347: O2 SRC FO CI HRO  
 Материал подошвы двухслойный PU/RU  
 Верх обуви Натуральная кожа с ПУ покрытием/Микрофибра  
 Полнота М-48 стандартная

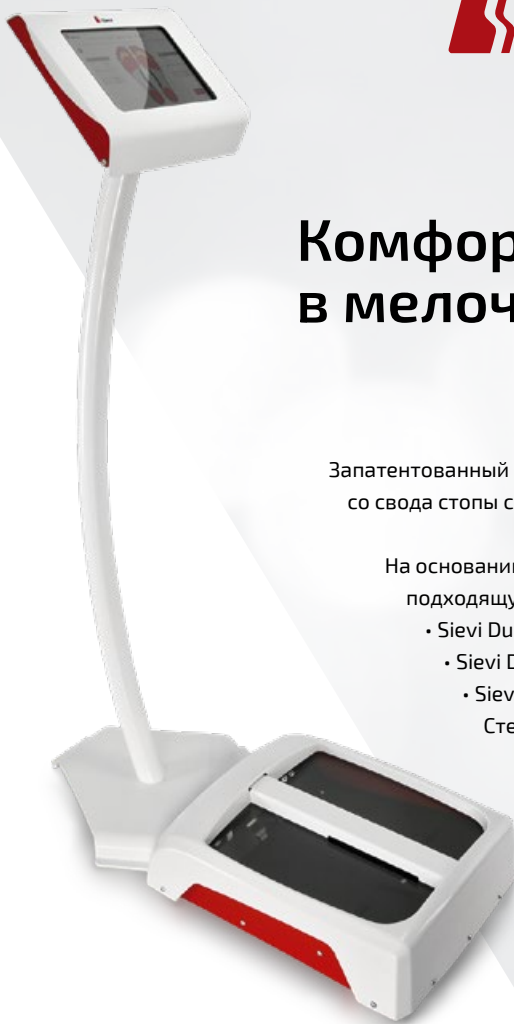
**Товар:**  
 Артикул 48-12402-173-09M  
 Размеры 39-47  
 Стандарт EN ISO 20347: O2 SRC FO CI HRO  
 Материал подошвы двухслойный PU/RU  
 Верх обуви Натуральная кожа с ПУ покрытием/Микрофибра  
 Полнота М-48 XL



02



TractionPro®



## Комфорт ваших ног даже в мелочах – от Sievi

Зapatентованный сканер SieviSCANNER измеряет длину и ширину стопы, и снимает мерки со свода стопы с помощью новейшей лазерной технологии компьютерного зрения.

На основании результатов измерений система SieviSCANNER рекомендует подходящую обувь и анатомически правильную стельку:

- Sievi Dual Comfort Plus Neutral Arch
- Sievi Dual Comfort Plus High Arch
- Sievi Dual Comfort Plus Extra High Arch

Стельки совместимы со всей защитной и профессиональной обувью Sievi.

Услугу сканирования стопы с помощью SieviSCANNER предлагают дилеры продукции Sievi, имеющие в распоряжении данное оборудование. Найдите ближайшего к вам дилера, предлагающего услугу сканирования: [www.sievi.com](http://www.sievi.com)

### Стельки Sievi Green Comfort

Новая ультрамягкая стелька Sievi Green Comfort на 67 % своего веса состоит из переработанных материалов. Поверхностный материал стельки – полиамид с высокой устойчивостью к истиранию, отводящий влагу с поверхности стопы на нижний слой стельки. Активированный уголь и серебряная нить предотвращают размножение микробов, благодаря чему стелька обретает антибактериальные свойства и не имеет запаха. Конструкция пяточной части поддерживает жировую ткань стопы в оптимальном месте, стелька быстро принимает форму стопы и возвращается к своей первоначальной форме после использования. Стелька антистатична, отвечает стандартам ESD, обладает «дышащими» свойствами и устойчива к стирке в стиральной машине на 40 °С.



**Товар: Sievi Green Comfort**  
 Артикул 00-99515-002-00H 00-99515-003-00H  
 Размеры 35-38 39-48  
 Полнота стандартная стандартная

**Товар: Sievi Green Comfort XL**  
 Артикул 00-99517-003-00H 00-99517-004-00H  
 Размеры 39-48 49-50  
 Полнота XL XL

### Стельки Sievi Dual Comfort

Стелька Dual Comfort состоит из трех слоев:

- мягкий и приятный поверхностный материал
- дышащая прослойка
- легкий, сохраняющий форму и амортизирующий базовый слой из ЭВА (этиленвинилацетата).

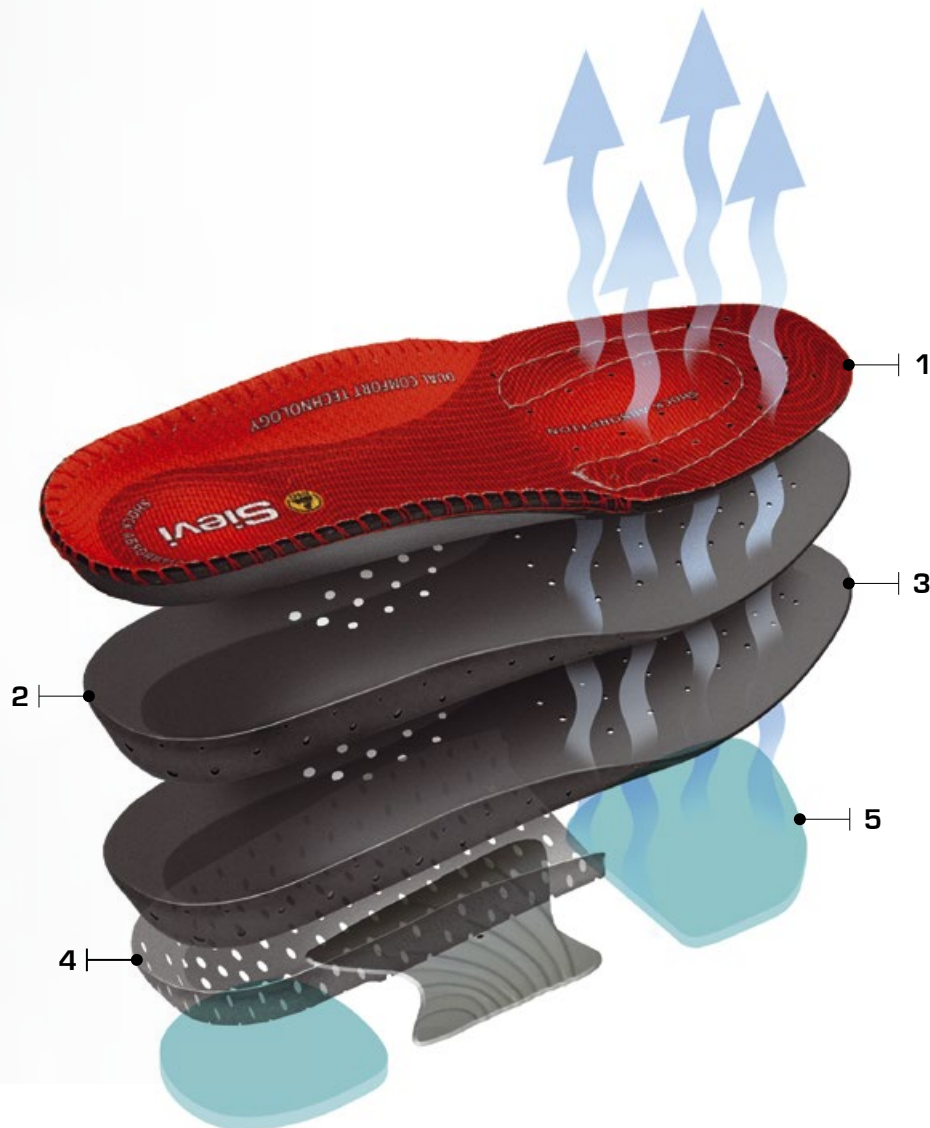
В пяточной и носочной части стельки добавлена амортизирующая прокладка PORON®, поглощающая внешние воздействия и уменьшающая нагрузку на стопу. Стелька Dual Comfort антистатична и отвечает стандартам ESD. Стирать вручную.



**Товар: Sievi Dual Comfort**  
 Артикул 00-99525-002-00H 00-99525-003-00H  
 Размеры 34-38 39-48  
 Полнота стандартная стандартная

**Товар: Sievi Dual Comfort XL**  
 Артикул 00-99527-003-00H 00-99527-004-00H  
 Размеры 39-48 49-50  
 Полнота XL XL





## 5-слойная структура Sievi Dual Comfort Plus

Пять шагов к правильной поддержке ваших ног.

Как обеспечивается идеальная посадка и поддержка:

1. Антибактериальный и быстросохнущий материал поверхности стельки (3 % углеродного волокна). Укрепляющая строчка по краю делает стельку моющейся и прочной.
2. Дышащий, влагоотводящий и быстросохнущий слой
3. Амортизирующий базовый слой EVA
4. Сохраняющий форму слой High Poly
5. Амортизирующие вставки PORON® в пяточной и носочной части стельки и супинатор SieviBalance®.

## Стельки Sievi Dual Comfort Plus

Супинатор SieviBalance®. Стелька Sievi Dual Comfort Plus имеет три различных варианта высоты супинатора:

- Neutral Arch для низкого или нормального подъема
- High Arch для высокого подъема
- Extra High Arch для очень высокого подъема

Стельки Dual Comfort Plus стираются вручную.



**Товар:** Sievi Dual Comfort Plus: Neutral Arch  
**Артикул** 00-99530-002-00H 00-99530-003-00H  
**Размеры** 35-38 39-48  
**Полнота** стандартная стандартная



**Товар:** Sievi Dual Comfort Plus: High Arch  
**Артикул** 00-99534-002-00H 00-99534-003-00H  
**Размеры** 35-38 39-48  
**Полнота** стандартная стандартная



**Товар:** Sievi Dual Comfort Plus: Extra High Arch  
**Артикул** 00-99560-002-00H 00-99560-003-00H  
**Размеры** 35-38 39-48  
**Полнота** стандартная стандартная

**Товар:** Sievi Dual Comfort Plus XL: Neutral Arch  
**Артикул** 00-99532-003-00H  
**Размеры** 39-48  
**Полнота** XL

**Товар:** Sievi Dual Comfort Plus XL: High Arch  
**Артикул** 00-99536-003-00H  
**Размеры** 39-48  
**Полнота** XL

**Товар:** Sievi Dual Comfort Plus XL: Extra High Arch  
**Артикул** 00-99562-003-00H  
**Размеры** 39-48  
**Полнота** XL

## Другие стельки



DryStep® – это внутренняя стелька для сандалий, снабженная покрытием и отвечающая стандартам ESD. Подходит для сандалий DryStep® (см. стр. 43). Машинная стирка при 40 °C.



**Товар:** DryStep®  
**Артикул** 28-99610-002-00H  
**Размеры** 36-42  
**Полнота** стандартная



**Товар:** DryStep®  
**Артикул** 29-99610-003-00H  
**Размеры** 39-47  
**Полнота** стандартная



**Товар:** Стелька Pressure Relief  
**Артикул** 00-99523-002-00H  
**Размеры** 35-38  
**Полнота** стандартная

**Артикул** 00-99523-003-00H  
**Размеры** 39-48  
**Полнота** стандартная

Стельки Pressure Relief приобретают форму по ноге пользователя, за счет чего вес распределяется более равномерно и уменьшается нагрузка на стопу. Стелька антистатична и отвечает стандартам ESD. Машинная стирка при 40 °C.



Теплая меховая стелька из 100 % овечьей шерсти.

**Товар:** Меховая стелька  
**Артикул** 45-99510-002-000  
**Размеры** 35-38  
**Полнота** стандартная

**Артикул** 45-99510-003-000  
**Размеры** 39-47  
**Полнота** стандартная



Технический алюминиевый слой стельки Winter Dual Comfort эффективно отражает тепло. Кроме того, базовый слой из EVA (этиленвинилацетата) и амортизирующие вкладки PORON® поглощают удары и уменьшают нагрузку на стопу. Стелька антистатична и отвечает стандартам ESD. Стирать вручную.

**Товар:** Стельки Winter Dual Comfort  
**Артикул** 00-99519-002-00H  
**Размеры** 35-38  
**Полнота** стандартная

**Артикул** 00-99521-003-00H  
**Размеры** 39-48  
**Полнота** XL

**Артикул** 00-99521-004-00H  
**Размеры** 49-50  
**Полнота** XL

# Носки Sievi

Все носки Sievi соответствуют требованиям ESD.

При разработке носков особое внимание уделялось эргономичному дизайну и посадке на ногу. Носки не имеют натирающих швов и контролируемым образом отводят влагу с поверхности стопы. Носки Sievi были разработаны с учетом износостойкости и отвечают самым высоким требованиям к износу. В дополнение к долговечности, удобство носков было повышено благодаря амортизации и нескольким гибким участкам носочной и пяточной частей.

Носки Sievi соответствуют требованиям ESD и требованиям стандарта EN ISO 1149-3:2004. При использовании антистатических носков, стелек и обуви Sievi накопленное

в теле статическое электричество гарантированно и контролируемым образом отводится через структуру подошвы, что позволяет предотвратить повреждение чувствительных электронных устройств.

В качестве электропроводящего материала в коллекции носков Sievi используется углеродное волокно Resistex®. Волокно Resistex® эффективно проводит электрический заряд, возникающий под воздействием окружающей среды или движения. Уникальные свойства углеродного волокна Resistex® достигаются благодаря сочетанию текстильных волокон с нитями электропроводящего активированного угля.



**Товар:** Хлопчатобумажные носки  
**Артикул** 00-99360-003-00M  
**Размеры** 36-39, 40-42, 43-46

Стирка в стиральной машине при 40 °С, без барабанной сушки.  
 66 % хлопка, 31 % полиамида, 2 % эластана, 1 % углеродного волокна.



**Товар:** Укороченные носки  
**Артикул** 00-99372-003-00M  
**Размеры** 36-39, 40-42, 43-46

В комплект входят две пары носков.  
 Стирка в стиральной машине при 40 °С, без барабанной сушки.  
 42 % полиамида Microlon®, 40 % полиамида, 14 % полипропилена, 2 % эластана, 2 % углеродного волокна.



**Товар:** Всесезонные носки All Season Merino  
**Артикул** 00-99368-003-00M  
**Размеры** 36-39, 40-42, 43-46, 47-50

Прочные носки для круглогодичного использования.  
 Стирка в стиральной машине при 40 °С, без барабанной сушки.  
 48 % полиамида, 34 % мериносовой шерсти, 14 % полипропилена, 2 % эластана, 2 % углеродного волокна.



**Товар:** Носки Drytex  
**Артикул** 00-99370-003-00M  
**Размеры** 36-39, 40-42, 43-46, 47-50

Носки, отводящие от кожи тепло и влагу.  
 Стирка в стиральной машине при 40 °С, без барабанной сушки.  
 50 % полиэфира, 41 % полиамида, 6 % полиамида Cordura®, 2 % эластана, 1 % углеродного волокна.



**Товар:** Зимние носки  
**Артикул** 00-99364-003-00M  
**Размеры** 36-39, 40-42, 43-46

Теплые зимние носки. Машинная стирка при 40 °С, без барабанной сушки. 43 % полиэфира, 29 % полиамида, 19 % мериносовой шерсти, 6 % полиамида Cordura®, 2 % эластана, 1 % углеродного волокна.



**Товар:** Огнестойкие носки  
**Артикул** 00-99374-003-00M  
**Размеры** 36-39, 40-42, 43-46

Огнестойкие носки. Соответствуют требованиям стандарта EN ISO 14116:2015 индекс 2. Стирка в стиральной машине при 40 °С, без барабанной сушки.  
 49 % волокна Preox, 27 % полиамида, 21 % кевлар®, 2 % эластана, 1 % углеродного волокна.



**Товар:** Носки-валенки Sievi  
**Артикул** 00-99800-002-0HU  
**Размеры** 35-38

**Артикул** 00-99800-003-0HU  
**Размеры** 39-48

Цвет темно-серый, машинная стирка при 40 °С. Войлок.

## Таблица размеров

PARIS	34	35	36	37	38	39	40	41	42	43	44	45	46	47	48	49	50
LONDON	2	2 ½	3	3 ½	4	5	6	7	8	9	10	11	12	13	14	15	16
MONDOPOINT	215	222	229	236	242	249	256	262	269	276	282	289	296	302	309	316	322

## Аксессуары



**Товар:** Защитный крем для обуви  
**Артикул** 00-99400-000-000  
 125 ml

Для пропитки швов и кожи. Нетоксичен, не содержит силикона. Бесцветный.



**Товар:** Черный крем для обуви  
**Артикул** 00-99410-000-000  
 75 ml

Крем для ухода за кожей, черный, 75 мл. Обрабатывает и питает кожу, сохраняя ее долговечность. Подходит для обработки обуви GORE-TEX.



**Товар:** Спрей для ухода за обувью  
**Артикул** 00-99411-000-000  
 300 ml

Защита для обуви на водной основе обеспечивает невидимую защиту от загрязнения и намокания, не изменяя внешнего вида поверхности обуви. Подходит для замши, нубука, кожи, кожзаменителя и обувного текстиля.



**Товар:** Шнурки для обуви  
 черные 00-99080-000-00M 80 cm  
 00-99090-000-00M 90 cm  
 00-99110-000-00M 110 cm  
 00-99160-000-00M 160 cm  
 черные / серые 00-99100-000-00H 100 cm  
 00-99120-000-00H 120 cm  
 защищенные от искр 00-99085-000-50M 85 cm  
 00-99120-000-50M 120 cm

Шнурки поставляются в упаковках по две штуки. Длину шнурка следует выбирать в соответствии с моделью обуви.



**Товар:** Аккумуляторы и зарядное устройство Therm-ic  
**Артикул** 00-99911-000-000

Включает 4 батареи для системы обогрева обуви Alaska Thermo и зарядное устройство (комплект рассчитан на одну пару обуви). Заряжается от сетевого источника переменного тока.



**Товар:** Devisys Blue Ice – защита от скольжения  
**Артикул** 00-99751-002-00M  
 Размеры 37-40  
**Артикул** 00-99751-003-00M  
 Размеры 41-44, 45-48

Эффективно снижает риск скольжения. Защита от скольжения Devisys Blue Ice подходит ко всем моделям обуви и легко устанавливается.

## НОВАЯ ТАБЛИЦА СТАНДАРТОВ EN: EN ISO 20345:2022 И EN ISO 20347:2022

ЗАЩИТНАЯ ОБУВЬ	НОВОЕ							НОВОЕ					НОВОЕ					
	SB	S1	S1P	S1PS	S1PL	S2	S2P	S3	S3S	S3L	S4	S5	S5S	S5L	S6	S7	S7S	S7L
Сопrotивление скольжению, керамическая плитка с мыльным раствором NaLS	●	●	●	●	●	●	●	●	●	●	●	●	●	●	●	●	●	●
Внутренний защитный носок (200 Дж / 15 000 Н)	●	●	●	●	●	●	●	●	●	●	●	●	●	●	●	●	●	●
Закрытый задник		●	●	●	●	●	●	●	●	●	●	●	●	●	●	●	●	●
Амортизация / Энергопоглощающий каблук E		●	●	●	●	●	●	●	●	●	●	●	●	●	●	●	●	●
Антистатическая защита A		●	●	●	●	●	●	●	●	●	●	●	●	●	●	●	●	●
Водоотталкивающий верх обуви WPA						●	●	●	●	●				●	●	●	●	
Рифленая подошва								●	●	●		●	●	●		●	●	●
Проколозащитная прокладка P, сталь			●				●	●				●				●		
Проколозащитная прокладка неметаллическая (гвоздь Ø 3,0 мм) PS				●					●				●				●	
Проколозащитная прокладка неметаллическая (гвоздь Ø 4,5 мм) PL					●					●					●			●
Водонепроницаемость WR														●	●	●	●	●
Материал верха: резина / полиуретан											●	●	●	●				●

ПРОФЕССИОНАЛЬНАЯ ОБУВЬ	НОВОЕ					НОВОЕ								
	OB	O1	O2	O3	O3S	O3L	O4	O5	O5S	O5L	O6	O7	O7S	O7L
Сопrotивление скольжению, керамическая плитка с мыльным раствором NaLS	●	●	●	●	●	●	●	●	●	●	●	●	●	●
Внутренний защитный носок (200 Дж / 15 000 Н)														
Закрытый задник		●	●	●	●	●	●	●	●	●	●	●	●	●
Амортизация / Энергопоглощающий каблук E		●	●	●	●	●	●	●	●	●	●	●	●	●
Антистатическая защита A		●	●	●	●	●	●	●	●	●	●	●	●	●
Водоотталкивающий верх обуви WPA			●	●	●	●								
Рифленая подошва				●	●	●		●	●	●		●	●	●
Проколозащитная прокладка P, сталь				●				●				●		
Проколозащитная прокладка неметаллическая (гвоздь Ø 3,0 мм) PS					●				●				●	
Проколозащитная прокладка неметаллическая (гвоздь Ø 4,5 мм) PL						●				●				●
Водонепроницаемость WR											●	●	●	●

## ОСНОВНЫЕ ИЗМЕНЕНИЯ В СТАНДАРТЕ

### PS

Защита от прокола гвоздем, текстиль (гвоздь 3,0 мм)

### PL

Защита от прокола гвоздем, текстиль (гвоздь 4,5 мм)

### SR

сопротивление скольжению, керамическая плитка, глицерин

### WPA

Водоотталкивающий верх

### WR

Водонепроницаемость

### FO

Маслостойкая подошва

### SC

Защита носочной части

### LG

сцепление с перекладинами лестниц

## EN ISO 20345:2011 И EN ISO 20347: 2012:

ЗАЩИТНЫЕ СВОЙСТВА	Защитная обувь EN ISO 20345: 2011								Профессиональная обувь EN ISO 20347: 2012						
	SB	S1	S1P	S2	S2P	S3	S4	S5	OB	O1	O2	O3	O4	O5	
Сопrotивление скольжению	●	●	●	●	●	●	●	●	●	●	●	●	●	●	
Внутренний защитный носок (200 Дж / 15 000 Н)	●	●	●	●	●	●	●	●							
Маслостойкая подошва FO		●	●	●	●	●	●	●							
Закрытый задник		●	●	●	●	●	●	●		●	●	●	●	●	
Антистатичность A (100 кОм–1000 МОм)		●	●	●	●	●	●	●		●	●	●	●	●	
Амортизация E (мин. 20 Дж)		●	●	●	●	●	●	●		●	●	●	●	●	
Водоотталкивающий верх обуви				●	●	●					●	●			
Рифленая подошва						●		●						●	
Проколозащитная прокладка P (1100 Н)			●		●	●		●				●		●	
Материал резина / ПУ							●	●					●	●	
Особые свойства: маслостойкая подошва FO									●	●	●	●	●	●	

## ДОПОЛНИТЕЛЬНЫЕ СВОЙСТВА

### HRO

Подошва обуви выдерживает нагрев до 300 °С.

### SRC

Сцепление подошвы было протестировано как на керамической, так и на стальной поверхности в соответствии с требованиями стандарта.

### CI

Теплоизоляционные свойства обуви протестированы в соответствии с требованиями стандарта.

### WG

Обувь защищает от перегрева и расплава металла при сварочных работах в соответствии с требованиями стандарта EN ISO 20349-2:2017.

### M

Обувь защищает стопу от ударов в соответствии со стандартом EN ISO 20345:2011.

# Передовые технологии безопасности и превосходный комфорт



## FlexStep® – сцепление и гибкость

Разработанный Sievi для подошвы микропористый материал FlexStep® обеспечивает отличную амортизацию и гибкость даже на морозе. Строение гибкого материала FlexStep® предотвращает возникновение нагрузки на ноги и позвоночник и амортизирует удары. Вся обувь Sievi оснащена подошвой FlexStep®.



## PrimaLoft® – лучший утеплитель в своем классе

В этой обуви используется утеплитель PrimaLoft®, изготовленный на 90 % из переработанных материалов. Водоотталкивающий, дышащий и исключительно легкий утеплитель PrimaLoft® позаботится о том, чтобы ноги были сухими при любых погодных условиях.



## SieviAir® – позвольте ногам дышать

Разработанная Sievi подошва SieviAir® способствует удалению образующейся от тепла ног влаги через находящиеся в подошве специальные отводные каналы. Стелка перфорирована, и под ней установлен соединенный с проточными каналами фильтр. При каждом шаге фильтр сжимается, а на этапе подъема ноги возвращается в исходное состояние. Такая прокачка воздуха способствует вентиляции обуви.



## Затяжной механизм BOA® Fit System

Затяжной механизм BOA® Fit System состоит из трех частей: диска с микрорегулировкой, сверхпрочного легкого тросика и набора направляющих. Уникальный дизайн предназначен для обеспечения быстрой, легкой и точной затяжки.



## GripStep – уникальная подошва с улучшенным сцеплением

Sievi GripStep – подошва с уникальным строением, во внешнем слое которой соединены качества полиуретана и резины TR для максимального сцепления подошвы с поверхностью. Подошва отличается отличным сцеплением с холодными и скользкими поверхностями. Благодаря двойной конструкции подошва имеет хорошую гибкость и отличные амортизирующие свойства.



## GORE-TEX – гарантированная водонепроницаемость

Мембрана GORE-TEX – это уникальный водонепроницаемый подкладочный материал, который позволяет ноге дышать, отводя влагу от ступни наружу. Это единственная мембранная обувь на рынке, функциональные характеристики которой находятся под систематическим контролем.



## DryStep® – эффективная вентиляция для ног

Материал поверхности стельки DryStep® эффективно отводит влагу от стопы. Уникальный механизм вентиляции и удаления влаги DryStep® обеспечит вашим ногам приятное ощущение сухости.



## Metashield® – защита плюсны

Защита плюсны Metashield® встроена в защитную обувь и поглощает до 90 % ударного воздействия на плюсну. Исключительно гибкая защита изготовлена из материала PORON XRD®, специальные каналы в его конструкции обеспечивают циркуляцию воздуха и отвод влаги из обуви, что делает ее удобной в носке. Защита плюсны Metashield® гарантирует дополнительную защиту без ущерба для комфорта обуви.



## 3D-dry® – всегда сухие ноги

Подкладка 3D-dry®, разработанная Sievi, впитывает влагу с поверхности стопы и отводит на второй слой подкладочного материала и далее наружу через материал верха обуви.



## Амортизация – легкость шага каждый день

Амортизация является требованием стандартов EN ISO 20345:2022 и EN ISO 20347:2022 – амортизирующие показатели обуви не должны быть менее 20 Дж. Во всех моделях обуви Sievi амортизация гарантирована материалом FlexStep®, дополнительную информацию вы найдете в разделе FlexStep®.



## SieviBalance® – защита от скручивания

Защита от скручивания SieviBalance® повышает жесткость обуви при кручении, контролирует положение стопы и уменьшает нагрузку на лодыжки.



## Шиповый механизм Sievi Spike® – надежное сцепление в самых сложных условиях

Интегрированный в строение подошвы шиповый механизм позволяет легко вывернуть или убрать шипы в зависимости от изменения погодных условий.



## FlexEnergy® – упругость каждого шага

Упругая амортизирующая вставка FlexEnergy® расположенная в задней части обуви под пяткой, обеспечивает отличный комфорт. Вставка связывает переданную ему кинетическую энергию и возвращает более чем 55 % энергии в шаговое движение. Вставка изготовлена из ТПУ Infnergy® производства компании BASF – первого в мире вспененного термопластичного полиуретана.



## Система обогрева Thermo – сохраняет работоспособность даже в холод

Обувь со встроенной системой обогрева сохраняет ноги в тепле даже в экстремальных погодных условиях. Перезаряжаемая система обогрева вырабатывает тепло при одной зарядке в течение 22 часов (в диапазоне мощности 1).



## Подошва Sievi TractionPro®

Sievi TractionPro® – прочная антискользкая подошва, увеличивающая сцепление на скользких поверхностях. Уникальный антискользкий резиновый состав подошвы вместе с разработанным Sievi промежуточным слоем FlexStep® гарантируют гибкость подошвы в любых погодных условиях. Острые края профиля подошвы обеспечивают максимальное сцепление и устойчивость при передвижении по различным поверхностям.



## Защита лодыжек

В области лодыжки обувь снабжена элементом PORON XRD® (Lazer Roller High+) или слоем высокоэластичной пены – материала с эффектом памяти, который принимает форму лодыжки пользователя, поддерживает ее в фиксированном положении и гасит энергию удара.

**Внутренний защитный носок, стальной**

Внутренний защитный носок защищает пальцы ног от падающих предметов и защемления. Соответствует требованиям стандарта EN ISO 20345:2022: ударопрочность 200 Дж и прочность на сжатие 15 000 Н.

**Внутренний защитный носок, композитный материал**

Внутренний защитный носок защищает пальцы ног от падающих предметов и защемления. Соответствует требованиям стандарта EN ISO 20345:2022: ударопрочность 200 Дж и прочность на сжатие 15 000 Н. Изготовленный из композита внутренний защитный носок не содержит металлов, отлично защищает от высоких и низких температур.

**Внутренний защитный носок, алюминиевый**

Внутренний защитный носок защищает пальцы ног от падающих предметов и защемления. Соответствует требованиям стандарта EN ISO 20345:2022: ударопрочность 200 Дж и прочность на сжатие 15 000 Н. Алюминиевый внутренний защитный носок на 50 % легче, чем традиционный стальной подносок.

**Проколозащитная прокладка, сталь**

Проколозащитная прокладка предотвращает проникновение острых предметов сквозь подошву. Соответствует требованиям стандарта EN ISO 20345:2022: сопротивление проникновению гвоздя составляет 1100 Н.

**Проколозащитная прокладка PL, композитный текстиль**

Устойчивость к проникновению гвоздей соответствует требованиям стандарта EN ISO 20345:2022: сопротивление проникновению гвоздей должно равняться 1100 Н. Защита от проникновения гвоздя проверяется с помощью гвоздя диаметром 4,5 мм с закругленным наконечником. Сталь обеспечивает более надежную защиту от тонких гвоздей, поэтому Sievi рекомендует использовать в сложных условиях труда (например, на строительных объектах) стальную защиту от гвоздей или изготовленную из композитного текстиля защиту от гвоздей PS.

**Проколозащитная прокладка PS, композитный текстиль**

Устойчивость к проникновению гвоздей соответствует требованиям стандарта EN ISO 20345:2022: сопротивление проникновению гвоздей должно равняться 1100 Н. Защита от проникновения гвоздя проверяется с помощью гвоздя диаметром 3 мм с закругленным наконечником.

**Материал подошвы ПУ**

Подошва обуви изготовлена из материала FlexStep®. Однослойная полиуретановая подошва имеет микропористую структуру, которая делает ее очень прочной, гибкой и обеспечивает отличную амортизацию. Термостойкость до 120 °С.

**Материал подошвы ПУ/ПУ**

Двухслойная полиуретановая подошва – исключительно износостойкая, с промежуточным слоем из амортизирующего материала FlexStep®. Термостойкость до 120 °С.

**Материал подошвы ПУ/ТПУ**

Двухслойная подошва обуви изготовлена из полиуретана и эластичного термопластичного полиуретана. Подошва устойчива к истиранию, ее средний слой выполнен из амортизирующего материала FlexStep®. Термостойкость до 120 °С.

**Материал подошвы ПУ/БНР**

Подошва изготовлена из полиуретана и нитрильной резины. Антискользящая подошва из полиуретана и резины обеспечивает отличное сцепление и обладает повышенной износостойкостью. Средний слой подошвы выполнен из амортизирующего материала FlexStep®. Термостойкость до 300 °С.

**Устойчивость к маслам и определенным химическим веществам**

Подошва устойчива к воздействию масел и многих химических веществ. Маслостойкость соответствует требованиям стандарта EN ISO 20345:2022.

**Водонепроницаемость**

Для изготовления обуви используется водоотталкивающий поверхностный материал. Водонепроницаемость соответствует требованиям стандарта EN ISO 20345:2022.

**Утепленная подкладка**

Обувь подходит для использования при низких температурах. В зависимости от модели, в качестве термоизоляционного материала используется овечья шерсть, искусственный мех или материал PrimaLoft®.

**Жаростойкость**

Обувь может использоваться при высоких температурах. Антискользящая подошва из бутадиен-нитриловой резины Sievi выдерживает нагрев до 300 °С.

**Молния**

Для удобства использования обувь снабжена застежкой-молнией.

**Антистатика**

Антистатическая обувь нейтрализует контролируемым образом накопившееся в теле статическое электричество. Пределы сопротивления варьируются от 100 кОм до 1000 МОм.

**ESD**

Обувь ESD отводит накопленное в теле статическое электричество контролируемым и безопасным образом через конструкцию подошвы. Пределы сопротивления обуви, отвечающей требованиям ESD, составляют 100 кОм – 35 МОм и являются более строгими, чем требования к антистатической обуви (IEC 61340-5-1). Благодаря использованию обуви ESD снижается риск повреждения чувствительных электронных устройств.

**Без металла**

При изготовлении обуви не использованы металлические детали и металлодетекторы не реагируют на нее.

**Стелька DUAL Comfort**

Стелька состоит из трех слоев: мягкого и комфортного поверхностного материала, дышащего промежуточного слоя и легкого, сохраняющего форму и амортизирующего слоя основы из EVA (этиленвинилацетата). В пяточной и носочной части стельки добавлена амортизирующая прокладка PORON®, поглощающая внешние воздействия и уменьшающая нагрузку на стопу.

**Стелька ALU**

Стельки Sievi ALU снабжены теплоизолирующим алюминиевым слоем. Стелька из алюминиевой фольги отражает холод и сохраняет тепло.

Каталог Sievi напечатан природосберегающим способом.



[www.sievi.com](http://www.sievi.com)



### Sievin Jalkine Oy

Korhosenkatu 24  
FI-85310 SIEVI AS.  
Tel. 08-488 11  
Phone int. +358-8-488 11  
E-mail: [info@sievi.com](mailto:info@sievi.com)



### Sievi AB

Kristallen  
Axel Johanssons gata 4-6  
SE-754 50 UPPSALA  
Tel. 018-200 220  
E-mail: [info.se@sievi.com](mailto:info.se@sievi.com)



### Sievi AS

Kjeller Vest 3  
NO-2007 KJELLER  
Tel. 952 48 000  
E-mail: [info.no@sievi.com](mailto:info.no@sievi.com)



### Sievi GmbH

Hochbergweg 11  
DE-89518 HEIDENHEIM  
Tel. +49 (0) 7321 - 355 828 -0  
Fax +49 (0) 7321 - 355 828 -1  
E-mail: [info.de@sievi.com](mailto:info.de@sievi.com)



### Sievi UK

South  
Tel. 07500-775 515  
North  
Tel. 07814-726 700  
E-mail: [info.uk@sievi.com](mailto:info.uk@sievi.com)



### Sievi DK

Tel. 20 70 00 14  
E-mail: [info.dk@sievi.com](mailto:info.dk@sievi.com)



### Sievi Netherlands

Tel. +31 683 272 272  
E-mail: [info.nl@sievi.com](mailto:info.nl@sievi.com)



### Sievi Belgium

Tel. +32 14 73 50 75  
E-mail: [info.be@sievi.com](mailto:info.be@sievi.com)



### Sievi Baltic

Tel. +372 56 46 60 09  
E-mail: [info.ee@sievi.com](mailto:info.ee@sievi.com)



### Sievi Russia and EAEU

Tel. +7921 448 13 08  
E-mail: [marina.karpina@sievi.com](mailto:marina.karpina@sievi.com)