





## Sievi – Verantwortungsbewusster Wegbereiter aus Finnland

Verantwortungsvolle Geschäftspolitik entlang der gesamten Wertschöpfungskette ist für Sievi ein Grundprinzip. Unsere eigene Produktion wird spätestens 2035 komplett emissionsfrei sein. Im Stammwerk Sievi liegt der Heizölverbrauch dank des neuen Wärmerückgewinnungssystems bereits jetzt um 85 % unter dem früheren Durchschnittswert und wird in absehbarer Zeit noch weiter sinken.

Die Materialentwicklung ist aus dem Blickwinkel ökologischer Verantwortung von entscheidender Bedeutung. Der größte Teil der verursachten Umweltbelastung durch die Schuhproduktion entsteht durch die verwendeten Rohstoffe. Ein wesentlicher Schritt auf dem Weg zu nachhaltigeren Herstellungsprozessen ist die zunehmende Verwendung von Recyclingmaterialien. Seit 2022 ist der Recyclatanteil in unserer Produktion um 5 % gestiegen, wodurch sich der materialbedingte Schadstoffausstoß um 14 % verringert hat.

Auch gesellschaftliche Verantwortung ist uns wichtig und wir sind stolz darauf, dass in den Audits, die bereits seit 1991 regelmäßig durchgeführt werden, seit Jahren keinerlei Mängel zutage getreten sind. Wir arbeiten auf diesem Gebiet eng und langfristig mit unseren Zulieferern zusammen: Schon 98 % unserer Lederlieferanten sind der Leather Working Group beigetreten, bei der Sievi seit 2023 Mitglied ist.

Wir sind der finnischen Handwerkstradition verpflichtet. Produktionsqualität, Effizienz sowie das Wohlbefinden unserer Beschäftigten sind die tragenden Säulen unserer Geschäftstätigkeit. Schwerpunkte der laufenden Strategieperiode 2024-2028 sind die Stärkung unserer Marke Sievi, die Entwicklung unseres Produktmanagements und die Betonung von Verantwortlichkeit als Wettbewerbsvorteil.

Bei der Ausweitung unseres Berufsschuhsortiments beziehen wir künftig auch einige Produkte mit ein, die sich herstellungstechnisch von den übrigen Sievi-Produkten unterscheiden. Dabei handelt es sich um Sneakers nachempfundenen Halbschuhtypen und Sandalen, welche wir in Abweichung von unserer langen Tradition als Fertigprodukte von spezialisierten Herstellern beziehen. Der weitaus größte Teil unserer Berufsschuhe stammt ebenso wie sämtliche Sicherheitsschuhe und PU-Stiefel weiterhin aus unseren eigenen Werken in Sievi und Oulainen.

Wir wollen auch künftig stets einen Schritt voraus bleiben und im Sicherheits- und Berufsschuhmarkt die erste Wahl für alle Kundinnen und Kunden sein, die verantwortungsvoll produzierte Qualitätsware und zuverlässige Lieferungen zu schätzen wissen.



## WISSENSWERTES ÜBER SIEVI

- Gegründet 1951
- Jahresproduktion mehr als eine Million Schuhpaare
- Produktionskapazität: mehr als 5 500 Paare/Tag
- Mehr als 200 Modelle im Sortiment
- Insgesamt rund 500 Beschäftigte
- Konzernumsatz etwa 173 Mio. Euro
- Exportanteil rund 50 %
- Vollautomatisches Lager (Bestand: rund 260 000 Paare) garantiert schnelle fehlerfreie Lieferungen
- Produktionsstandorte: Sievi und Oulainen

## ZERTIFIKATE

Qualitätsmanagementsystem nach **ISO 9001**: alle Produkte werden jederzeit in einheitlichen Produktionsverfahren aus hochwertigen Materialien gefertigt, wobei die Qualität in jedem Produktionsschritt überprüfbar ist. Sievi ist die erste europäische Schuhfabrik, die dieses Zertifikat erhielt.

Umweltmanagementsystem nach **ISO 14001**: sowohl in der Produktion als auch bei der Materialbeschaffung werden mögliche Umweltschäden minimiert. Auch dieses Zertifikat erlangte Sievi als erste Schuhfabrik Europas.

Arbeitsschutzmanagementsystem nach **ISO 45001**: Sievis interne Standards für Sicherheit und Gesundheit am Arbeitsplatz entsprechen der Norm ISO 45001. Dies bedeutet regelmäßige Evaluierung von Gesundheits- und Sicherheitsrisiken ebenso wie aktive Unfallverhütung. In Kooperation mit einem professionellen Gesundheitsdienstleister unterstützen wir das Wohlbefinden und die Arbeitsfähigkeit unserer Mitarbeiterinnen und Mitarbeiter.

Den Verantwortungsbericht von Sievi finden Sie unter [www.sievi.com](http://www.sievi.com).



1 000 000+



500+



5 500+



173M



200+



50%



Die mit dem CE-Zeichen gekennzeichneten Schuhe erfüllen die Anforderungen der europäischen Norm EN ISO 20345:2022 bzw. EN ISO 20347:2022 gemäß den Tabellen auf Seite 57.

# Sievi Sicherheits- und Arbeitsschuhe sind eine Voraussetzung für sicheres Arbeiten

## Inhalt:

### SICHERHEITSSCHUHE

SieviAir® Go-Kollektion	6
Die Kollektionen Sievi AirRacer und SieviAir®	8
Racer EcoTech®-Kollektion	10
Sievi Lazer®-Kollektion	12
Sievi Cobra®-Kollektion	15
Sievi TractionPro®-Kollektion	16
Cobra GORE-TEX-Kollektion	18
GORE-TEX-Kollektion	19
Sandalen	20
Halbschuhe	22
Sievi Roller-Kollektion	24
Knöchelhohe Schuhe	28
Hitzebeständige Modelle	30
Sievi MGuard® Roller-Kollektion	32
Spezialschuhe	33
Stiefel für jeden Zweck	34
Integrierte Spikes	35
Winterschuhe	36
WhiteLine-Kollektion	40
Wasserdichte Sicherheits-Leichtstiefel	42

### BERUFSSCHUHE

Wasserdichte Leichtstiefel	43
Leichte Berufsschuhe	44
Sievi Neo DFlex-Kollektion	46
Sievi Fly Fresh-Kollektion	48
Winterschuhe	50

### SONSTIGE PRODUKTE

SieviSCANNER	52
Einlegesohlen	52
Socken	55
Zubehör	56
Schnürsenkel	56
Größentabelle und EN-Normen	57
Eigenschaften der Schuhe	58



- |  |   |
|--|---|
| 1. Verschlussmechanismus BOA® Fit System                       | 6. Gepolsterte Lasche und Schaftöffnung |
| 2. Leichter, anatomisch geformter XL Zehenschutz aus Aluminium | 7. Nageldurchtrittschutz                |
| 3. PU-verstärkte Schuhspitze                                   | 8. Sievi Dual Comfort- Einlegesohle     |
| 4. Antirutsch-Gummisohle Sievi TractionPro®                    | 9. Metashield®-Spannschutz              |
| 5. Elastisches Stoßdämpfungselement FlexEnergy®                | 10. Memory foam-Knöchelschutz           |

# PRODUKTSUCHE

Finden Sie die Produkte auf Basis der Schutzklassen

Produkt Code Schlüssel

LEISTEN    MODELL    SOHLE    SCHAFT-MATERIAL

43-52156-113-08M

## SICHERHEITSSCHUHE

### CLOGS

Klasse	Modell	Name	Seite
SB	52933	Riff	20
SB	52933	Riff White	41

### SANDALEN

Klasse	Modell	Name	Seite
S1	52227	Targa	20
S1	52236	Relax CT White XL	41
S1	52385	SieviAir R4 Roller	8
S1	52524	SieviAir Roller XL	9
S1	52534	AirGo 1 XL	6
S1	52542	AirGo 2 Roller XL	6
S1P	52236	Relax XL	21
S1P	52305	Cobra 1 Roller+	15
S1P	52315	Lazer Free Roller+	13
S1P	52363	Racer Free TR Roller	16
S1P	52523	SieviAir Roller XL	9
S1P	52525	Solar Roller XL	20
S1P	52535	AirGo 4 Roller XL	7
S1PL	52236	Relax CT XL	21
S1PL	52390	EcoTech Free Roller	10
S1PS	52154	Sievi SpiderX 5+	21

### HALBSCHUHE

Klasse	Modell	Name	Seite
S1	52120	Vent White Roller	40
S1	52124	Sievi Viper 1+	20
S1	52378	SieviAir R2 Roller	8
S2	52128	Alfa White	41
S2	52203	Alfa	21
S2	52238	Auto XL	21
S2	52342	Sievi Racer TR	16
S3	52125	Viper Roller+	25
S3	52137	Sievi Viper 2+	23
S3	52171	Sievi Viper 3	22
S3	52173	Planar 1	22
S3	52191	Viper 3 Roller	24
S3	52301	Cobra 2 Roller+	15
S3	52311	Lazer Roller+	13
S3	52343	Racer TR Roller	17
S3	52357	Sievi Terrain	22
S3	52375	SieviAir R3 Roller	8
S3	52401	AL Hit 2 XL+	30
S3	52417	Spider Roller XL+	17
S3	52425	MGuard Roller XL+	32
S3	52531	Mustang Roller+	24
S3	52537	AirGo 3 Roller XL	7
S3	52643	Matador XL+	23
S3L	52102	Zone 2+	23
S3L	52156	Sievi Roller+	27
S3L	52156	Sievi Roller XL+	27
S3L	52184	Sweet Roller+	27
S3L	52308	Runner Roller TR+	14
S3L	52360	EcoTech Roller	10
S3L	52366	Racer EcoTech	11
S3L	52772	Sievi Elixir XL+	23
S7	52821	Sievi GT Roller+	19
S7	52841	Cobra GT Roller+	18

### KNÖCHELHOHE SCHUHE

Klasse	Modell	Name	Seite
SB P	52863	Spike GT Roller	35
S1P	52371	SieviAir R5H Roller	8
S1P	52539	AirGo 5 RollerH XL	7
S2P	52414	Asphalt Roller XL+	33
S3	52135	Planar 3	28
S3	52157	Sievi Roller High XL+	25
S3	52185	Roller High+	25
S3	52303	Cobra Roller High+	15
S3	52313	Lazer Roller High+	13
S3	52409	AL Hit 4 XL+	30
S3	52415	AL Hit Roller XL+	31
S3	52427	MGuard RollerH XL+	32
S3	52439	Spider RollerH XL+	17
S3	52451	Hiker Roller XL+	38
S3	52645	Matador High XL+	29
S3L	52104	Zone 2 High+	29
S3L	52368	Racer EcoTech H	11
S3L	52774	Sievi Elixir High XL+	29
S3S	52122	ViperX High+	29
S3S	52150	ViperX Roller H+	27
S7	52825	GT Roller High+	19
S7	52827	Cobra GT RollerH+	18
S7	52833	GT 2 XL+	19

### STIEFEL UND STIEFELETEN

Klasse	Modell	Name	Seite
SB P	52279	Sievi Spike 3	35
S3	52039	Offshore CT XL+	34
S3	52085	AL Hit 9 XL+	39
S3	52387	Rescue TR Roller+	34
S3	52421	Alaska Thermo BTH XL+	37
S3	52433	Alaska Roller XL+	36
S3	52435	AL Hit 7 XL+	31
S3	52445	MGuard RollerW XL+	32
S3	52459	AL Hit 6 XL+	38
S3	52477	AL Hit Weld XL+	31
S3L	52292	Solid IN CT XL+	34
S3L	52294	Solid CT XL+	38
S3L	52782	Storm XL+	39
S3S	52432	Alaska TRX XL+	36
S4	51010	Light Boot White	41
S4	51010	Light Boot Olive	42
S5	51009	Light Boot Olive	42
S5	51212	Light Boot Black	42
S7	52853	GT 25 XL+	19
S7	52859	Alaska GT Roller XL+	36
F1 P T	52481	AL GT Fire XL+	33
S3 / F1 P	52813	AL GT Timber XL	33

### BERUFSSCHUHE

#### CLOGS

Klasse	Modell	Name	Seite
OB	12327	File Black	44
OB	12327	File White	44

#### SANDALEN

Klasse	Modell	Name	Seite
OB	12203	Monica 2	44
OB	12225	Active	44
OB	15010	Bare 1	45
OB	15010	Bare 2	45

#### HALBSCHUHE

Klasse	Modell	Name	Seite
	12010	Mark	49
O1	12171	Street	49
O1	12107	Racer TR Soft	49
O1	15020	Neo DFlex	46
O1	15030	Neo DFlex BW Slipln	47
O1	15040	Neo DFlex BW Roller	47
O2	12128	Step TR	49
O2	12191	Fly Fresh Roller	48
O2	12199	Fly Fresh	48

#### KNÖCHELHOHE SCHUHE

Klasse	Modell	Name	Seite
OB	12276	Spike Soft	50
O2	12220	Aurora TR XL	50
O2	12614	Frost TR XL	50
O6	12855	GT 58	50

### STIEFEL UND STIEFELETEN

Klasse	Modell	Name	Seite
O2	12018	Boot Winter XL	51
O2	12296	Soft Solid XL	51
O2	12402	Arktis TR XL+	51
O4	41012	Light Boot Black	43
O4	41212	Light Boot Laces	43
O5	41211	Light Boot Camo	43



MGuard RollerH XL+ S3 HRO

Wir behalten uns das Recht auf Modelländerungen vor. Aus drucktechnischen Gründen können eventuell dargestellte Farben von den Originalfarben der Produkt abweichen. Weitere Informationen finden Sie unter [www.sievi.com](http://www.sievi.com).



# SieviAir® Go XL

## Effiziente Lüftung und Komfort den ganzen langen Arbeitstag



In der Sicherheitsschuhserie SieviAir® Go verbinden sich fortschrittliche Elastizität, geräumige XL-Leisten und die atmungsaktive SieviAir®-Sohlenkonstruktion. Der Clou der von Sievi entwickelten und patentierten SieviAir®-Sohle sind ihre seitlichen Lüftungskanäle. Sie leiten die Feuchtigkeit, die sich durch die Erwärmung der Füße bildet, effektiv nach außen ab. Unter der gelochten Innensohle befindet sich ein mit den Luftableitungskanälen verbundener Filter, der bei jedem Auftreten zusammengedrückt wird und sich beim Anheben des Fußes wieder ausdehnt. Die durch diesen Pumpeffekt bewirkte Luftzirkulation schafft ein angenehmes Mikroklima im Schuh.

Zusätzlichen Komfort verspricht das elastische Sievi FlexEnergy®-Element, das für maximale Stoßdämpfung sorgt. Die Öffnungen im Fersenbereich machen dieses Element nicht nur nach außen hin sichtbar, sondern verleihen ihm auch zusätzliche Bewegungsfreiheit.

Alle Sicherheitsschuhe der SieviAir® Go-Serie sind mit XL-Leisten ausgestattet, welche dem Fuß zusätzlichen Raum bieten und eine gleichmäßigere Verteilung der Körperlast auf die Zehen ermöglichen.



FLEX ENERGY 3D-dry Air

<b>Artikel:</b>	<b>AirGo 1 S1</b>
Artikelnummer	48-52534-182-92M
Größen	36-38
Standard	EN ISO 20345:2022 S1 SR SC FO
Zehenschutz	Aluminium
Nageldurchtrittschutz	Kein
Sohlenmaterial	Einzelschicht PU
Obermaterial	Mikrofaser
Leisten	M-48 Normal

<b>Artikel:</b>	<b>AirGo 1 XL S1</b>
Artikelnummer	48-52534-183-92M
Größen	39-48
Standard	EN ISO 20345:2022 S1 SR SC FO
Zehenschutz	Aluminium
Nageldurchtrittschutz	Kein
Sohlenmaterial	Einzelschicht PU
Obermaterial	Mikrofaser
Leisten	M-48 XL



S1

Flex Energy  
55%  
Rückfederung



FLEX ENERGY 3D-dry Air BOA

<b>Artikel:</b>	<b>AirGo 2 Roller S1</b>
Artikelnummer	48-52542-182-92M
Größen	36-38
Standard	EN ISO 20345:2022 S1 SR SC FO
Zehenschutz	Aluminium
Nageldurchtrittschutz	Kein
Sohlenmaterial	Einzelschicht PU
Obermaterial	Mikrofaser
Leisten	M-48 Normal

<b>Artikel:</b>	<b>AirGo 2 Roller XL S1</b>
Artikelnummer	48-52542-183-92M
Größen	39-48
Standard	EN ISO 20345:2022 S1 SR SC FO
Zehenschutz	Aluminium
Nageldurchtrittschutz	Kein
Sohlenmaterial	Einzelschicht PU
Obermaterial	Mikrofaser
Leisten	M-48 XL



S1

Flex Energy  
55%  
Rückfederung





<b>Artikel:</b>	<b>AirGo 4 Roller S1P</b>	<b>AirGo 4 Roller XL S1P</b>
Artikelnummer	48-52535-382-92M	48-52535-383-92M
Größen	36-38	39-48
Standard	EN ISO 20345:2022 S1P SR SC FO	EN ISO 20345:2022 S1P SR SC FO
Zehenschutz	Aluminium	Aluminium
Nageldurchtrittschutz	Stahl	Stahl
Sohlenmaterial	Einzelschicht PU	Einzelschicht PU
Obermaterial	Mikrofaser	Mikrofaser
Leisten	M-48 Normal	M-48 XL



<b>Artikel:</b>	<b>AirGo 3 Roller S3</b>	<b>AirGo 3 Roller XL S3</b>
Artikelnummer	48-52537-382-92M	48-52537-383-92M
Größen	36-38	39-48
Standard	EN ISO 20345:2022 S3 SR SC FO	EN ISO 20345:2022 S3 SR SC FO
Zehenschutz	Aluminium	Aluminium
Nageldurchtrittschutz	Stahl	Stahl
Sohlenmaterial	Einzelschicht PU	Einzelschicht PU
Obermaterial	Mikrofaser/Textil	Mikrofaser/Textil
Leisten	M-48 Normal	M-48 XL



<b>Artikel:</b>	<b>AirGo 5 RollerH S1P</b>	<b>AirGo 5 RollerH XL S1P</b>
Artikelnummer	48-52539-382-92M	48-52539-383-92M
Größen	36-38	39-48
Standard	EN ISO 20345:2022 S1P SR SC FO	EN ISO 20345:2022 S1P SR SC FO
Zehenschutz	Aluminium	Aluminium
Nageldurchtrittschutz	Stahl	Stahl
Sohlenmaterial	Einzelschicht PU	Einzelschicht PU
Obermaterial	Mikrofaser/Textil	Mikrofaser/Textil
Leisten	M-48 Normal	M-48 XL





FLEX ENERGY 3D-dry Air BOA

**Artikel:** SieviAir R2 Roller S1  
 Artikelnummer 44-52378-182-92M  
 Größen 35-38  
 Standard EN ISO 20345:2022 S1 SR FO  
 Zehenschutz Aluminium  
 Nageldurchtrittschutz Keim  
 Sohlenmaterial Einzelschicht PU  
 Obermaterial Mikrofaser  
 Leisten M-44 Normal

**SieviAir R2 Roller S1**  
 44-52378-183-92M  
 39-48  
 EN ISO 20345:2022 S1 SR FO  
 Aluminium  
 Keim  
 Einzelschicht PU  
 Mikrofaser  
 M-44 Normal



S1

Flex Energy 55% Rückfederung



FLEX ENERGY 3D-dry Air BOA

**Artikel:** SieviAir R4 Roller S1P  
 Artikelnummer 44-52385-382-92M  
 Größen 35-38  
 Standard EN ISO 20345:2022 S1 P SR SC FO  
 Zehenschutz Aluminium  
 Nageldurchtrittschutz Stahl  
 Sohlenmaterial Einzelschicht PU  
 Obermaterial Mikrofaser  
 Leisten M-44 Normal

**SieviAir R4 Roller S1P**  
 44-52385-383-92M  
 39-48  
 EN ISO 20345:2022 S1 P SR SC FO  
 Aluminium  
 Stahl  
 Einzelschicht PU  
 Mikrofaser  
 M-44 Normal



S1P

Flex Energy 55% Rückfederung



FLEX ENERGY 3D-dry Air BOA

**Artikel:** SieviAir R3 Roller S3  
 Artikelnummer 44-52375-382-92M  
 Größen 35-38  
 Standard EN ISO 20345:2022 S3 SR SC FO  
 Zehenschutz Aluminium  
 Nageldurchtrittschutz Stahl  
 Sohlenmaterial Einzelschicht PU  
 Obermaterial Mikrofaser  
 Leisten M-44 Normal

**SieviAir R3 Roller S3**  
 44-52375-383-92M  
 39-48  
 EN ISO 20345:2022 S3 SR SC FO  
 Aluminium  
 Stahl  
 Einzelschicht PU  
 Mikrofaser  
 M-44 Normal



S3

Flex Energy 55% Rückfederung



FLEX ENERGY 3D-dry Air BOA AN

**Artikel:** SieviAir R5H Roller S1P  
 Artikelnummer 44-52371-382-92M  
 Größen 35-38  
 Standard EN ISO 20345:2022 S1P SR SC FO AN  
 Zehenschutz Aluminium  
 Nageldurchtrittschutz Stahl  
 Sohlenmaterial Einzelschicht PU  
 Obermaterial Mikrofaser  
 Leisten M-44 Normal

**SieviAir R5H Roller S1P**  
 44-52371-383-92M  
 39-48  
 EN ISO 20345:2022 S1P SR SC FO AN  
 Aluminium  
 Stahl  
 Einzelschicht PU  
 Mikrofaser  
 M-44 Normal



S1P

Flex Energy 55% Rückfederung





# SieviAir®

## Frische Luft für Ihre Füße!



Der Clou der SieviAir®-Sohle sind ihre seitlichen Lüftungskanäle, welche die Feuchtigkeit, die durch die Erwärmung der Füße entsteht, nach außen ableiten – kurz gesagt, der Schuh atmet bei jedem Schritt mit. Die Sievi AirRacer-Kollektion kombiniert die atmungsaktive SieviAir®-Sohle mit dem in den Fersenbereich integrierten FlexEnergy®-Element, das für weltweit konkurrenzlose Stoßdämpfung sorgt.

Bei der neuen Version des beliebten SieviAir R5H Roller ist der BOA® Fit System-Verschluss mit einer speziell für Stiefeletten konstruierten L+1-Rolle ausgestattet. Diese Ausführung ist besonders haltbar und unempfindlich gegen Stöße, Scheuern und Schmutz.



Artikel:	SieviAir Roller S1	SieviAir Roller XL S1
Artikelnummer	43-52524-182-92M	49-52524-183-92M
Größen	36-38	39-47
Standard	EN ISO 20345:2022 S1 SR FO	EN ISO 20345:2022 S1 SR FO
Zehenschutz	Komposit	Komposit
Nageldurchtrittschutz	Kein	Kein
Sohlenmaterial	Einzelschicht PU	Einzelschicht PU
Obermaterial	Mikrofaser/Spaltleder	Mikrofaser/Spaltleder
Leisten	M-43 Normal	M-49 XL



S1



Artikel:	SieviAir Roller S1P	SieviAir Roller XL S1P
Artikelnummer	43-52523-382-92M	49-52523-383-92M
Größen	36-38	39-47
Standard	EN ISO 20345:2022 S1P SR FO	EN ISO 20345:2022 S1P SR FO
Zehenschutz	Komposit	Komposit
Nageldurchtrittschutz	Stahl	Stahl
Sohlenmaterial	Einzelschicht PU	Einzelschicht PU
Obermaterial	Mikrofaser/Spaltleder	Mikrofaser/Spaltleder
Leisten	M-43 Normal	M-49 XL



S1P





# Racer EcoTech®

## Ein Schritt in Richtung Zukunft

Die erste aus Recyclingmaterialien bestehende Sievi-Kollektion erhielt den Namen Racer EcoTech®. Leitgedanke bei ihrem Design war neben der konkreten Erhöhung des Recyclatanteils auch die allgemeine Suche nach neuen Lösungen zur Verringerung der Umweltbelastung in der Sicherheitsschuhproduktion. Bei der Erforschung möglichst vielseitiger Verwendungsmöglichkeiten für wiederverwertbare Materialien arbeitet Sievi aktiv mit den Lieferanten zusammen.

Der Sicherheitsschuh Racer EcoTech® hat eine Zehenschutzkappe aus ultraleichtem Aluminium und einen robusten Nageldurchtrittschutz aus Verbundtextil. Das textile Obermaterial ist extrem atmungsaktiv und strapazierfähig.



Artikel:	EcoTech Free Roller S1PL	EcoTech Free Roller S1PL
Artikelnummer	44-52390-142-94E	44-52390-143-94E
Größen	35-38	39-48
Standard	EN ISO 20345:2022 S1PL SR FO	EN ISO 20345:2022 S1PL SR FO
Zehenschutz	Aluminium	Aluminium
Nageldurchtrittschutz	Komposit PL	Komposit PL
Sohlenmaterial	Einzelschicht PU	Einzelschicht PU
Obermaterial	Textil/Mikrofaser	Textil/Mikrofaser
Leisten	M-44 Normal	M-44 Normal



Artikel:	EcoTech Roller S3L	EcoTech Roller S3L
Artikelnummer	44-52360-132-94E	44-52360-133-94E
Größen	35-38	39-48
Standard	EN ISO 20345:2022 S3L SR FO HRO	EN ISO 20345:2022 S3L SR FO HRO
Zehenschutz	Aluminium	Aluminium
Nageldurchtrittschutz	Komposit PL	Komposit PL
Sohlenmaterial	Doppelschicht PU/RU	Doppelschicht PU/RU
Obermaterial	Textil/Mikrofaser	Textil/Mikrofaser
Leisten	M-44 Normal	M-44 Normal



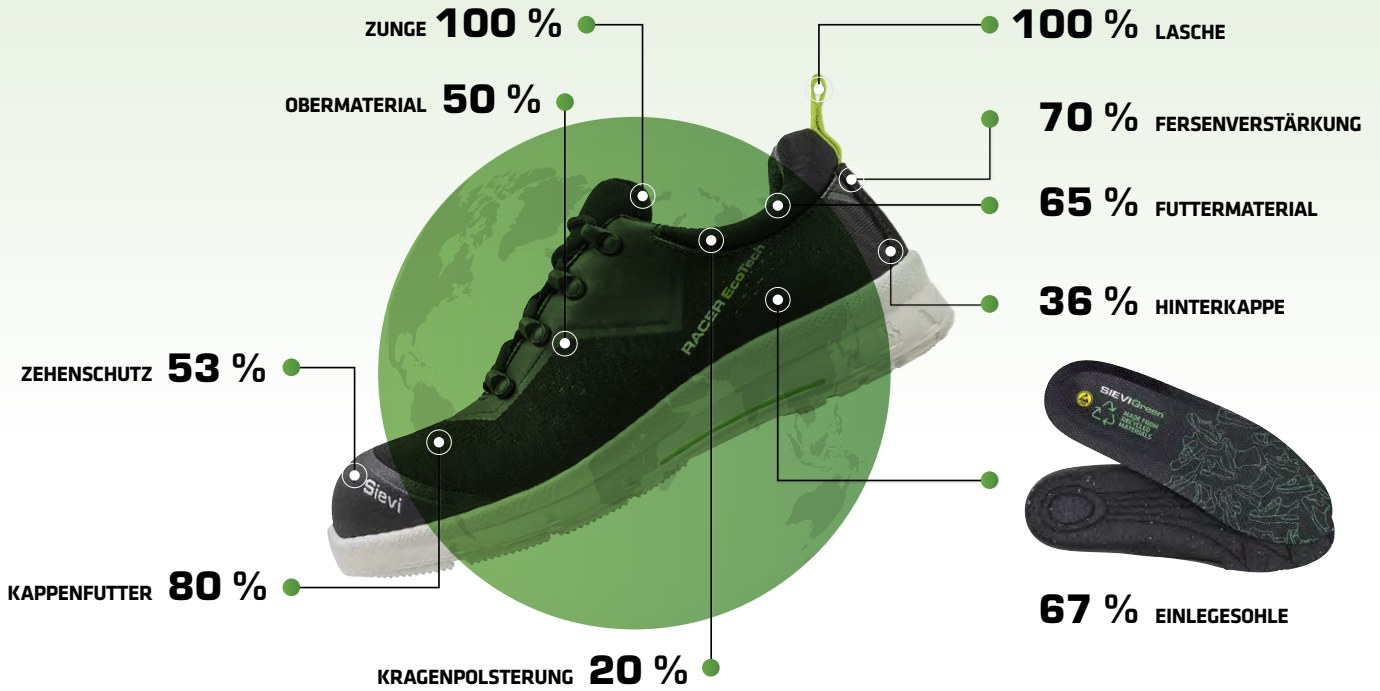


**DURCHSCHNITTliche RECYCLATANTEILE IN UNSEREN VERPACKUNGSMATERIALIEN:**

Schuhkartons 34 %  
Verpackungen von Einlegesohlen 94 %  
Transportkartons 36 %

Sämtliche Verpackungen können nach dem Gebrauch in die Blaue Tonne entsorgt werden.

**RECYCLINGMATERIAL:**



Artikel:	Racer EcoTech S3L	Racer EcoTech S3L
Artikelnummer	44-52366-142-94E	44-52366-143-94E
Größen	35-38	39-48
Standard	EN ISO 20345:2022 S3L SR FO	EN ISO 20345:2022 S3L SR FO
Zehenschutz	Aluminium	Aluminium
Nageldurchtrittschutz	Komposit PL	Komposit PL
Sohlenmaterial	Einzelschicht PU	Einzelschicht PU
Obermaterial	Textil/Mikrofaser	Textil/Mikrofaser
Leisten	M-44 Normal	M-44 Normal



Artikel:	Racer EcoTech H S3L	Racer EcoTech H S3L
Artikelnummer	44-52368-142-94E	44-52368-143-94E
Größen	35-38	39-48
Standard	EN ISO 20345:2022 S3L SR FO	EN ISO 20345:2022 S3L SR FO
Zehenschutz	Aluminium	Aluminium
Nageldurchtrittschutz	Komposit PL	Komposit PL
Sohlenmaterial	Einzelschicht PU	Einzelschicht PU
Obermaterial	Textil/Mikrofaser	Textil/Mikrofaser
Leisten	M-44 Normal	M-44 Normal





## Sievi Lazer®

### Elastizität von morgen ohne Abstriche an die Sicherheit

Sievi Lazer® ist eine umfassende Kollektion praktischer Schuhe für eine Vielfalt von Arbeitsaufgaben. Ihre fortschrittliche Fersenkonstruktion verleiht diesen Schuhen eine ganz neue Elastizität. Sie ist mit Öffnungen versehen, die das FlexEnergy®-Stoßdämpfungselement nicht nur nach außen hin sichtbar machen, sondern ihm auch zusätzliche Bewegungsfreiheit verleihen. Gleichzeitig sorgt die Antirutschsohle Sievi TractionPro® jederzeit für sicheren Halt und Strapazierfähigkeit.

Ein weiterer Pluspunkt der Sievi Lazer®-Stiefeletten ist die fest in die Konstruktion integrierte vorgeformte, zweilagige Knöchelstütze, deren Innenschicht sich bequem dem Fuß anpasst. Die äußere Schicht besteht aus robustem PORON XRD®, das den Knöchel zuverlässig vor Stößen schützt.



**Artikel:** **Lazer Free Roller+ S1P**  
 Artikelnummer 43-52315-372-92M  
 Größen 35-38  
 Standard EN ISO 20345:2022 S1P SR  
 SC FO HRO  
 Zehenschutz Komposit  
 Nageldurchtrittschutz Stahl  
 Sohlenmaterial Doppelschicht PU/RU  
 Obermaterial Mikrofaser/PU  
 beschichtetes Leder  
 Leisten M-43 Normal

**Lazer Free Roller+ S1P**  
 Artikelnummer 43-52315-373-92M  
 Größen 39-48  
 Standard EN ISO 20345:2022 S1P SR  
 SC FO HRO  
 Zehenschutz Komposit  
 Nageldurchtrittschutz Stahl  
 Sohlenmaterial Doppelschicht PU/RU  
 Mikrofaser/PU  
 beschichtetes Leder  
 Leisten M-43 Normal



TractionPro®

S1P

Flex Energy 55% Rückfederung



**Artikel:** **Lazer Roller+ S3**  
 Artikelnummer 43-52311-372-92M  
 Größen 35-38  
 Standard EN ISO 20345:2022 S3 SR SC  
 FO HRO  
 Zehenschutz Komposit  
 Nageldurchtrittschutz Stahl  
 Sohlenmaterial Doppelschicht PU/RU  
 Obermaterial Mikrofaser/PU beschichtetes  
 Leder  
 Leisten M-43 Normal

**Lazer Roller+ S3**  
 Artikelnummer 43-52311-373-92M  
 Größen 39-48  
 Standard EN ISO 20345:2022 S3 SR  
 SC FO HRO  
 Zehenschutz Komposit  
 Nageldurchtrittschutz Stahl  
 Sohlenmaterial Doppelschicht PU/RU  
 Mikrofaser/PU  
 beschichtetes Leder  
 Leisten M-43 Normal



TractionPro®

S3

Flex Energy 55% Rückfederung



**Artikel:** **Lazer Roller High+ S3**  
 Artikelnummer 43-52313-372-92M  
 Größen 35-38  
 Standard EN ISO 20345:2022 S3 SR  
 SC FO HRO  
 Zehenschutz Komposit  
 Nageldurchtrittschutz Stahl  
 Sohlenmaterial Doppelschicht PU/RU  
 Obermaterial Mikrofaser/PU  
 beschichtetes Leder  
 Leisten M-43 Normal

**Lazer Roller High+ S3**  
 Artikelnummer 43-52313-373-92M  
 Größen 39-48  
 Standard EN ISO 20345:2022 S3 SR  
 SC FO HRO  
 Zehenschutz Komposit  
 Nageldurchtrittschutz Stahl  
 Sohlenmaterial Doppelschicht PU/RU  
 Mikrofaser/PU  
 beschichtetes Leder  
 Leisten M-43 Normal



TractionPro®

S3

Flex Energy 55% Rückfederung





## Sievi Cobra® und Sievi Runner Überlegener Komfort und optimaler Halt

Der neu gestaltete Fersenbereich der Sicherheitsschuhe Sievi Cobra® und Sievi Runner ist elastischer denn je. Ihre seitlichen Öffnungen bringen das FlexEnergy®-Stoßdämpfungselement sichtbar zur Geltung, lassen ihm mehr Bewegungsfreiheit. Das integrierte FlexEnergy®-Element fängt über 55 % der kinetischen Energie auf und gibt sie an den Bewegungsapparat zurück.

Für optimalen Halt und Verschleißresistenz sind sowohl Sievi Cobra® als auch Sievi Runner mit der Sievi TractionPro®-Antirutschsohle ausgestattet, deren sportliches Profil die tragende Fußzone zuverlässig stützt und zugleich Stöße abfedert.



FLEX ENERGY 3D-dry BOA

Artikel:	Runner Roller TR+ S3L	Runner Roller TR+ S3L
Artikelnummer	43-52308-172-09M	43-52308-173-09M
Größen	35-38	39-48
Standard	EN ISO 20345:2022 S3L SR SC FO HRO	EN ISO 20345:2022 S3L SR SC FO HRO
Zehenschutz	Komposit	Komposit
Nageldurchtrittschutz	Komposit PL	Komposit PL
Sohlenmaterial	Doppelschicht PU/RU	Doppelschicht PU/RU
Obermaterial	Textil/PU beschichtetes Leder	Textil/PU beschichtetes Leder
Leisten	M-43 Normal	M-43 Normal



TractionPro®

S3L

Flex Energy  
55%  
Rückfederung





**Artikel:** Cobra 1 Roller+ S1P  
 Artikelnummer 43-52305-372-92M  
 Größen 35-38  
 Standard EN ISO 20345:2022 S1P SR  
 SC FO HRO  
 Zehenschutz Komposit  
 Nageldurchtrittschutz Stahl  
 Sohlenmaterial Doppelschicht PU/RU  
 Obermaterial Mikrofaser  
 Leisten M-43 Normal

**Cobra 1 Roller+ S1P**  
 43-52305-373-92M  
 39-48  
 EN ISO 20345:2022 S1P SR  
 SC FO HRO  
 Komposit  
 Stahl  
 Doppelschicht PU/RU  
 Mikrofaser  
 M-43 Normal



TractionPro®

Flex Energy 55% Rückfederung

S1P



**Artikel:** Cobra 2 Roller+ S3  
 Artikelnummer 43-52301-372-92M  
 Größen 35-38  
 Standard EN ISO 20345:2022 S3 SR  
 SC FO HRO  
 Zehenschutz Komposit  
 Nageldurchtrittschutz Stahl  
 Sohlenmaterial Doppelschicht PU/RU  
 Obermaterial Mikrofaser  
 Leisten M-43 Normal

**Cobra 2 Roller+ S3**  
 43-52301-373-92M  
 39-48  
 EN ISO 20345:2022 S3 SR  
 SC FO HRO  
 Komposit  
 Stahl  
 Doppelschicht PU/RU  
 Mikrofaser  
 M-43 Normal



TractionPro®

Flex Energy 55% Rückfederung

S3



**Artikel:** Cobra Roller High+ S3  
 Artikelnummer 43-52303-372-92M  
 Größen 35-38  
 Standard EN ISO 20345:2022 S3 SR  
 SC FO HRO  
 Zehenschutz Komposit  
 Nageldurchtrittschutz Stahl  
 Sohlenmaterial Doppelschicht PU/RU  
 Obermaterial Mikrofaser  
 Leisten M-43 Normal

**Cobra Roller High+ S3**  
 43-52303-373-92M  
 39-48  
 EN ISO 20345:2022 S3 SR  
 SC FO HRO  
 Komposit  
 Stahl  
 Doppelschicht PU/RU  
 Mikrofaser  
 M-43 Normal



TractionPro®

Flex Energy 55% Rückfederung

S3





# Sievi TractionPro®: Konkurrenzlose Rutschhemmung auf jedem Untergrund

Sievi TractionPro® garantiert konkurrenzlose Rutschhemmung – unabhängig von Witterung und Bodenbeschaffenheit. Die Kombination ihrer einzigartigen Kunststoffmischung mit der von Sievi selbst entwickelten FlexStep®-Zwischenschicht sorgt in jeder Umgebung für optimale Elastizität. Vervollständigt werden Materialstruktur und Design von Sievi TractionPro® durch scharfkantiges Profil, das den Reibungswiderstand maximiert und auch auf glatten Oberflächen sicheren Halt garantiert.



FLEX ENERGY 3D-dry BOA

**Artikel:** **Racer Free TR Roller S1P**  
 Artikelnummer 44-52363-332-93M  
 Größen 34-38  
 Standard EN ISO 20345: S1 P SRC HRO  
 Zehenschutz Aluminium  
 Nageldurchtrittschutz Stahl  
 Sohlenmaterial Doppelschicht PU/RU  
 Obermaterial Textil/PU beschichtetes Leder  
 Leisten M-44 Normal

**Artikel:** **Racer Free TR Roller S1P**  
 Artikelnummer 44-52363-333-93M  
 Größen 39-48  
 Standard EN ISO 20345: S1 P SRC HRO  
 Zehenschutz Aluminium  
 Nageldurchtrittschutz Stahl  
 Sohlenmaterial Doppelschicht PU/RU  
 Obermaterial Textil/PU beschichtetes Leder  
 Leisten M-44 Normal



TractionPro®

S1P

Flex Energy 55% Rückfederung



FLEX ENERGY 3D-dry BOA

**Artikel:** **Sievi Racer TR S2**  
 Artikelnummer 44-52342-132-93M  
 Größen 35-38  
 Standard EN ISO 20345: S2 SRC HRO  
 Zehenschutz Aluminium  
 Nageldurchtrittschutz Kein  
 Sohlenmaterial Doppelschicht PU/RU  
 Obermaterial Textil/PU beschichtetes Leder  
 Leisten M-44 Normal

**Artikel:** **Sievi Racer TR S2**  
 Artikelnummer 44-52342-133-93M  
 Größen 39-48  
 Standard EN ISO 20345: S2 SRC HRO  
 Zehenschutz Aluminium  
 Nageldurchtrittschutz Kein  
 Sohlenmaterial Doppelschicht PU/RU  
 Obermaterial Textil/PU beschichtetes Leder  
 Leisten M-44 Normal



TractionPro®

S2

Flex Energy 55% Rückfederung





FLEX ENERGY 3D-dry BOA

**Artikel:** **Racer TR Roller S3**  
 Artikelnummer 44-52343-332-93M  
 Größen 34-38  
 Standard EN ISO 20345: S3 SRC HRO  
 Zehenschutz Aluminium  
 Nageldurchtrittschutz Stahl  
 Sohlenmaterial Doppelschicht PU/RU  
 Obermaterial Textil/PU beschichtetes Leder  
 Leisten M-44 Normal

**Racer TR Roller S3**  
 44-52343-333-93M  
 39-48  
 EN ISO 20345: S3 SRC HRO  
 Aluminium  
 Stahl  
 Doppelschicht PU/RU  
 Textil/PU beschichtetes Leder  
 M-44 Normal



TractionPro®

S3

Flex Energy 55% Rückfederung



FLEX ENERGY 3D-dry BOA

**Artikel:** **Spider Roller+ S3 HRO**  
 Artikelnummer 48-52417-372-25M  
 Größen 35-38  
 Standard EN ISO 20345:2022 S3 SR SC  
 FO HI CI HRO  
 Zehenschutz Aluminium  
 Nageldurchtrittschutz Stahl  
 Sohlenmaterial Doppelschicht PU/RU  
 Obermaterial Spaltleder  
 Leisten M-48 Normal

**Spider Roller XL+ S3 HRO**  
 48-52417-373-25M  
 39-48  
 EN ISO 20345:2022 S3 SR SC  
 FO HI CI HRO  
 Aluminium  
 Stahl  
 Doppelschicht PU/RU  
 Spaltleder  
 M-48 XL



TractionPro®

S3

Flex Energy 55% Rückfederung



FLEX ENERGY 3D-dry BOA

**Artikel:** **Spider RollerH+ S3**  
 Artikelnummer 48-52439-372-25M  
 Größen 35-38  
 Standard EN ISO 20345:2022 S3 SR SC  
 FO HI HRO  
 Zehenschutz Aluminium  
 Nageldurchtrittschutz Stahl  
 Sohlenmaterial Doppelschicht PU/RU  
 Obermaterial Spaltleder/Textil  
 Leisten M-48 Normal

**Spider RollerH XL+ S3**  
 48-52439-373-25M  
 39-48  
 EN ISO 20345:2022 S3 SR SC  
 FO HI HRO  
 Aluminium  
 Stahl  
 Doppelschicht PU/RU  
 Spaltleder/Textil  
 M-48 XL



TractionPro®

S3

Flex Energy 55% Rückfederung



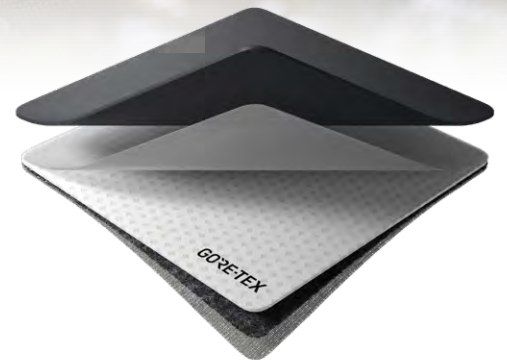


# Sievi GORE-TEX

## Zuverlässige Sicherheit in jeder Umgebung

GORE-TEX ist eine wasserdichte, atmungsaktive Membrane, die durch Laminierung untrennbar mit dem Futter des Schuhs verbunden ist. Sie hält den Fuß auch bei anstrengender Arbeit zuverlässig trocken und bietet überlegene Atmungsaktivität kombiniert mit Wasserdichtigkeit und Komfort.

GORE-TEX ist die einzige Membrankonstruktion auf dem Markt, deren Funktionalität und Komfort systematisch getestet werden. In der breit gefächerten Sievi GORE-TEX-Kollektion finden Sie für jeden Arbeitseinsatz den passenden Schuh.



Artikel:	Cobra GT Roller+ S7	Cobra GT Roller+ S7
Artikelnummer	43-52841-392-92M	43-52841-393-92M
Größen	35-38	39-48
Standard	EN ISO 20345:2022 S7 SR SC FO HRO	EN ISO 20345:2022 S7 SR SC FO HRO
Zehenschutz	Komposit	Komposit
Nageldurchtrittschutz	Stahl	Stahl
Sohlenmaterial	Doppelschicht PU/RU	Doppelschicht PU/RU
Obermaterial	Mikrofaser	Mikrofaser
Leisten	M-43 Normal	M-43 Normal



# S7

### TractionPro®



Artikel:	Cobra GT RollerH+ S7	Cobra GT RollerH+ S7
Artikelnummer	43-52827-392-92M	43-52827-393-92M
Größen	35-38	39-48
Standard	EN ISO 20345:2022 S7 SR SC FO HRO	EN ISO 20345:2022 S7 SR SC FO HRO
Zehenschutz	Komposit	Komposit
Nageldurchtrittschutz	Stahl	Stahl
Sohlenmaterial	Doppelschicht PU/RU	Doppelschicht PU/RU
Obermaterial	Mikrofaser	Mikrofaser
Leisten	M-43 Normal	M-43 Normal



# S7

### TractionPro®





**Artikel:** **Sievi GT Roller+ S7**  
 Artikelnummer 43-52821-312-08M  
 Größen 36-38  
 Standard EN ISO 20345:2022 S7 SC FO  
 Zehenschutz Komposit  
 Nageldurchtrittschutz Stahl  
 Sohlenmaterial Doppelschicht PU/TPU  
 Obermaterial PU beschichtetes Leder/  
 Mikrofaser  
 Leisten M-43 Normal

**Sievi GT Roller+ S7**  
 43-52821-313-08M  
 39-47  
 EN ISO 20345:2022 S7 SC FO  
 Komposit  
 Stahl  
 Doppelschicht PU/TPU  
 PU beschichtetes Leder/  
 Mikrofaser  
 M-43 Normal



S7



**Artikel:** **GT Roller High+ S7**  
 Artikelnummer 43-52825-312-82M  
 Größen 36-38  
 Standard EN ISO 20345:2022 S7 SC FO  
 Zehenschutz Komposit  
 Nageldurchtrittschutz Stahl  
 Sohlenmaterial Doppelschicht PU/TPU  
 Obermaterial Nubuk  
 Leisten M-43 Normal

**GT Roller High+ S7**  
 43-52825-313-82M  
 39-47  
 EN ISO 20345:2022 S7 SC FO  
 Komposit  
 Stahl  
 Doppelschicht PU/TPU  
 Nubuk  
 M-43 Normal



S7



**Artikel:** **GT 2+ S7**  
 Artikelnummer 49-52833-372-82M  
 Größen 35-38  
 Standard EN ISO 20345:2022 S7 SR SC FO  
 Zehenschutz Komposit  
 Nageldurchtrittschutz Stahl  
 Sohlenmaterial Einzelschicht PU  
 Obermaterial Nubuk/Textil  
 Leisten M-49 Normal

**GT 2 XL+ S7**  
 49-52833-373-82M  
 39-47  
 EN ISO 20345:2022 S7 SR SC FO  
 Komposit  
 Stahl  
 Einzelschicht PU  
 Nubuk/Textil  
 M-49 XL



S7



**Artikel:** **GT 25+ S7**  
 Artikelnummer 49-52853-372-71M  
 Größen 36-38  
 Standard EN ISO 20345:2022 S7 SR  
 SC FO  
 Zehenschutz Komposit  
 Nageldurchtrittschutz Stahl  
 Sohlenmaterial Einzelschicht PU  
 Obermaterial Narbenleder  
 Leisten M-49 Normal

**GT 25 XL+ S7**  
 49-52853-373-71M  
 39-47  
 EN ISO 20345:2022 S7 SR  
 SC FO  
 Komposit  
 Stahl  
 Einzelschicht PU  
 Narbenleder  
 M-49 XL



S7





**Artikel:** **Riff SBAE**  
 Artikelnummer 50-52933-502-0PM  
 Größen 35-38  
 Standard EN ISO 20345:2022 SB A E FO  
 Zehenschutz Stahl  
 Nageldurchtrittschutz Kein  
 Sohlenmaterial Einzelschicht PU  
 Obermaterial PU beschichtetes Leder  
 Leisten M-50 Normal

**Riff SBAE**  
 50-52933-503-0PM  
 39-48  
 EN ISO 20345:2022 SB A E FO  
 Stahl  
 Kein  
 Einzelschicht PU  
 PU beschichtetes Leder  
 M-50 Normal



# SB



**Artikel:** **Targa S1**  
 Artikelnummer 44-52227-142-0PM  
 Größen 35-38  
 Standard EN ISO 20345:2022 S1 SR FO  
 Zehenschutz Aluminium  
 Nageldurchtrittschutz Kein  
 Sohlenmaterial Einzelschicht PU  
 Obermaterial PU beschichtetes Leder  
 Leisten M-44 Normal

**Targa S1**  
 44-52227-143-0PM  
 39-47  
 EN ISO 20345:2022 S1 SR FO  
 Aluminium  
 Kein  
 Einzelschicht PU  
 PU beschichtetes Leder  
 M-44 Normal



# S1



**Artikel:** **Sievi Viper 1+ S1**  
 Artikelnummer 43-52124-112-25M  
 Größen 35-38  
 Standard EN ISO 20345:2022 S1 SC FO  
 Zehenschutz Komposit  
 Nageldurchtrittschutz Kein  
 Sohlenmaterial Doppelschicht PU/TPU  
 Obermaterial Spaltleder  
 Leisten M-43 Normal

**Sievi Viper 1+ S1**  
 43-52124-113-25M  
 39-47  
 EN ISO 20345:2022 S1 SC FO  
 Komposit  
 Kein  
 Doppelschicht PU/TPU  
 Spaltleder  
 M-43 Normal



# S1



**Artikel:** **Solar Roller S1P**  
 Artikelnummer 49-52525-322-25M  
 Größen 36-38  
 Standard EN ISO 20345:2022 S1P SR FO  
 Zehenschutz Komposit  
 Nageldurchtrittschutz Stahl  
 Sohlenmaterial Einzelschicht PU  
 Obermaterial Spaltleder/Mikrofaser  
 Leisten M-49 Normal

**Solar Roller XL S1P**  
 49-52525-323-25M  
 39-48  
 EN ISO 20345:2022 S1P SR FO  
 Komposit  
 Stahl  
 Einzelschicht PU  
 Spaltleder/Mikrofaser  
 M-49 XL



# S1P



Flex Energy 55% Rückfederung



<b>Artikel:</b>	<b>Sievi SpiderX 5+ S1PS</b>	<b>Sievi SpiderX 5+ S1PS</b>
Artikelnummer	43-52154-112-09M	43-52154-113-09M
Größen	35-38	39-47
Standard	EN ISO 20345:2022 S1PS SC FO	EN ISO 20345:2022 S1PS SC FO
Zehenschutz	Komposit	Komposit
Nageldurchtrittschutz	Komposit PS	Komposit PS
Sohlenmaterial	Doppelschicht PU/TPU	Doppelschicht PU/TPU
Obermaterial	PU beschichtetes Leder/ Mikrofaser	PU beschichtetes Leder/ Mikrofaser
Leisten	M-43 Normal	M-43 Normal



<b>Artikel:</b>	<b>Relax CT S1PL</b>	<b>Relax CT XL S1PL</b>
Artikelnummer	49-52236-122-0PM	49-52236-123-0PM
Größen	35-38	39-48
Standard	EN ISO 20345:2022 S1PL SR FO	EN ISO 20345:2022 S1PL SR FO
Zehenschutz	Komposit	Komposit
Nageldurchtrittschutz	Komposit PL	Komposit PL
Sohlenmaterial	Einzelschicht PU	Einzelschicht PU
Obermaterial	PU beschichtetes Leder	PU beschichtetes Leder
Leisten	M-49 Normal	M-49 XL



<b>Artikel:</b>	<b>Relax XL S1P</b>
Artikelnummer	47-52236-304-0PM
Größen	49-50
Standard	EN ISO 20345:2022 S1P FO
Zehenschutz	Stahl
Nageldurchtrittschutz	Stahl
Sohlenmaterial	Einzelschicht PU
Obermaterial	PU beschichtetes Leder
Leisten	M-47 XL



<b>Artikel:</b>	<b>Alfa S2</b>	<b>Alfa S2</b>
Artikelnummer	44-52203-142-0PM	44-52203-143-0PM
Größen	35-38	39-47
Standard	EN ISO 20345:2022 S2 SR FO	EN ISO 20345:2022 S2 SR FO
Zehenschutz	Aluminium	Aluminium
Nageldurchtrittschutz	Kein	Kein
Sohlenmaterial	Einzelschicht PU	Einzelschicht PU
Obermaterial	PU beschichtetes Leder	PU beschichtetes Leder
Leisten	M-44 Normal	M-44 Normal



<b>Artikel:</b>	<b>Auto S2</b>	<b>Auto XL S2</b>
Artikelnummer	49-52238-122-02M	49-52238-123-02M
Größen	35-38	39-48
Standard	EN ISO 20345:2022 S2 SR FO	EN ISO 20345:2022 S2 SR FO
Zehenschutz	Komposit	Komposit
Nageldurchtrittschutz	Kein	Kein
Sohlenmaterial	Einzelschicht PU	Einzelschicht PU
Obermaterial	PU beschichtetes Leder	PU beschichtetes Leder
Leisten	M-49 Normal	M-49 XL





# Sicherheit und Komfort für jeden Geschmack

In der umfangreichen Palette der Sievi-Sicherheitsschuhe ist für jeden Bedarf und persönlichen Geschmack etwas dabei. Dank der großen Bandbreite unterschiedlicher Designs ist es möglich, für jeden Stil den passenden Schuh zu finden - ohne Abstriche an die Sicherheit.

Allen unseren Sicherheitsschuhen gemein ist die von Sievi selbst entwickelte FlexStep®-Sohle, deren Mikroporenstruktur ausgezeichnete Stoßdämpfung und Elastizität gewährleistet. Die einzigartige elastische Sohlenkonstruktion schützt Füße und Rückgrat vor Schäden durch Stöße und übermäßige Beanspruchung.



<b>Artikel:</b>	<b>Planar 1 S3</b>	<b>Planar 1 S3</b>
Artikelnummer	42-52173-302-92M	42-52173-303-92M
Größen	35-38	39-48
Standard	EN ISO 20345:2022 S3 FO	EN ISO 20345:2022 S3 FO
Zehenschutz	Stahl	Stahl
Nageldurchtrittschutz	Stahl	Stahl
Sohlenmaterial	Einzelschicht PU	Einzelschicht PU
Obermaterial	Spaltleder/Textil	Spaltleder/Textil
Leisten	M-42 Normal	M-42 Normal



# S3



<b>Artikel:</b>	<b>Sievi Viper 3 S3</b>	<b>Sievi Viper 3 S3</b>
Artikelnummer	44-52171-342-92M	44-52171-343-92M
Größen	36-38	39-47
Standard	EN ISO 20345:2022 S3 SR FO	EN ISO 20345:2022 S3 SR FO
Zehenschutz	Aluminium	Aluminium
Nageldurchtrittschutz	Stahl	Stahl
Sohlenmaterial	Einzelschicht PU	Einzelschicht PU
Obermaterial	Mikrofaser	Mikrofaser
Leisten	M-44 Normal	M-44 Normal



# S3



<b>Artikel:</b>	<b>Sievi Terrain S3</b>
Artikelnummer	44-52357-343-33C
Größen	39-47
Standard	EN ISO 20345:2022 S3 SR FO
Zehenschutz	Aluminium
Nageldurchtrittschutz	Stahl
Sohlenmaterial	Einzelschicht PU
Obermaterial	Nubuk
Leisten	M-44 Normal



# S3



**Flex Energy  
55%  
Rückfederung**



**Artikel:** **Sievi Viper 2+ S3**  
 Artikelnummer 43-52137-312-25M  
 Größen 35-38  
 Standard EN ISO 20345:2022 S3 SC FO  
 Zehenschutz Komposit  
 Nageldurchtrittschutz Stahl  
 Sohlenmaterial Doppelschicht PU/TPU  
 Obermaterial Spaltleder  
 Leisten M-43 Normal

**Sievi Viper 2+ S3**  
 43-52137-313-25M  
 39-47  
 EN ISO 20345:2022 S3 SC FO  
 Komposit  
 Stahl  
 Doppelschicht PU/TPU  
 Spaltleder  
 M-43 Normal



S3



**Artikel:** **Zone 2+ S3L**  
 Artikelnummer 43-52102-112-92M  
 Größen 36-38  
 Standard EN ISO 20345:2022 S3L SC FO  
 Zehenschutz Komposit  
 Nageldurchtrittschutz Komposit PL  
 Sohlenmaterial Doppelschicht PU/TPU  
 Obermaterial PU beschichtetes Leder/  
 Mikrofaser  
 Leisten M-43 Normal

**Zone 2+ S3L**  
 43-52102-113-92M  
 39-47  
 EN ISO 20345:2022 S3L SC FO  
 Komposit  
 Komposit PL  
 Doppelschicht PU/TPU  
 PU beschichtetes Leder/  
 Mikrofaser  
 M-43 Normal



S3L



**Artikel:** **Sievi Elixir XL+ S3L**  
 Artikelnummer 49-52772-173-08M  
 Größen 39-48  
 Standard EN ISO 20345:2022 S3L SR SC FO  
 Zehenschutz Komposit  
 Nageldurchtrittschutz Komposit PL  
 Sohlenmaterial Einzelschicht PU  
 Obermaterial PU beschichtetes Leder/Spaltleder  
 Leisten M-49 XL



S3L



**Artikel:** **Matador+ S3**  
 Artikelnummer 49-52643-372-0PM  
 Größen 35-38  
 Standard EN ISO 20345:2022 S3 SR SC FO  
 Zehenschutz Komposit  
 Nageldurchtrittschutz Stahl  
 Sohlenmaterial Einzelschicht PU  
 Obermaterial PU beschichtetes Leder  
 Leisten M-49 Normal

**Matador XL+ S3**  
 49-52643-373-0PM  
 39-48  
 EN ISO 20345:2022 S3 SR SC FO  
 Komposit  
 Stahl  
 Einzelschicht PU  
 PU beschichtetes Leder  
 M-49 XL



S3





# Sievi Roller

## Perfekter Sitz im Handumdrehen

Sievi Roller spart Zeit und Mühe. Der BOA® Fit System-Drehverschluss besteht aus drei Teilen: dem feinregulierbaren Drehverschluss, einem leichten, aber ultrarobusten Seil und reibungsarmen Seilführungen. Die einzigartige Konstruktion gewährleistet jederzeit perfekten Sitz - blitzschnell und mühelos.



### Artikel:

Artikelnummer  
Größen  
Standard  
Zehenschutz  
Nageldurchtrittschutz  
Sohlenmaterial  
Obermaterial  
Leisten

### Mustang Roller+ S3

43-52531-312-0PM  
36-38  
EN ISO 20345:2022 S3 SC FO  
Komposit  
Stahl  
Doppelschicht PU/TPU  
PU beschichtetes Leder  
M-43 Normal

### Mustang Roller+ S3

43-52531-313-0PM  
39-47  
EN ISO 20345:2022 S3 SC FO  
Komposit  
Stahl  
Doppelschicht PU/TPU  
PU beschichtetes Leder  
M-43 Normal



# S3



### Artikel:

Artikelnummer  
Größen  
Standard  
Zehenschutz  
Nageldurchtrittschutz  
Sohlenmaterial  
Obermaterial  
Leisten

### Viper 3 Roller S3

44-52191-342-92M  
35-38  
EN ISO 20345:2022 S3 SR  
SC FO  
Aluminium  
Stahl  
Einzelschicht PU  
Mikrofaser  
M-44 Normal

### Viper 3 Roller S3

44-52191-343-92M  
39-48  
EN ISO 20345:2022 S3 SR  
SC FO  
Aluminium  
Stahl  
Einzelschicht PU  
Mikrofaser  
M-44 Normal



# S3





Verschlussmechanismus BOA® Fit System:

- Durch Anheben des Knopfes wird das System frei.
- Durch Herunterdrücken des Knopfes wird das Verschluss-System arretiert.
- Durch Drehen des Knopfes wird das Verschluss-System enger gestellt.



Artikel:	Viper Roller+ S3	Viper Roller+ S3
Artikelnummer	43-52125-312-25M	43-52125-313-25M
Größen	35-38	39-47
Standard	EN ISO 20345:2022 S3 SC FO	EN ISO 20345:2022 S3 SC FO
Zehenschutz	Komposit	Komposit
Nageldurchtrittschutz	Stahl	Stahl
Sohlenmaterial	Doppelschicht PU/TPU	Doppelschicht PU/TPU
Obermaterial	Spaltleder	Spaltleder
Leisten	M-43 Normal	M-43 Normal



S3



Artikel:	Roller High+ S3	Roller High+ S3
Artikelnummer	43-52185-312-08M	43-52185-313-08M
Größen	35-38	39-47
Standard	EN ISO 20345:2022 S3 SC FO AN	EN ISO 20345:2022 S3 SC FO AN
Zehenschutz	Komposit	Komposit
Nageldurchtrittschutz	Stahl	Stahl
Sohlenmaterial	Doppelschicht PU/TPU	Doppelschicht PU/TPU
Obermaterial	PU beschichtetes Leder/ Mikrofaser	PU beschichtetes Leder/ Mikrofaser
Leisten	M-43 Normal	M-43 Normal



S3



Artikel:	Sievi Roller High XL+ S3
Artikelnummer	49-52157-373-08M
Größen	39-48
Standard	EN ISO 20345:2022 S3 SR SC FO AN
Zehenschutz	Komposit
Nageldurchtrittschutz	Stahl
Sohlenmaterial	Einzelschicht PU
Obermaterial	Mikrofaser/PU beschichtetes Leder
Leisten	M-49 XL



S3



Flex Energy 55% Rückfederung



## Sievi Roller Metallfreie Sicherheitsschuhe

Die Sievi Roller-Kollektion umfasst auch metallfrei konstruierte Sicherheitsschuhe. Für lückenlosen Schutz des Fußes sorgen die wärmeisolierende Zehenkappe aus Kompositmaterial und der elastische Nageldurchtrittschutz aus Textilgewebe.

Die Wahl der in den Schuhen verarbeiteten Materialien erfolgt im Hinblick auf den jeweiligen Einsatzzweck und möglichst lange Lebensdauer. Wasserabweisende Oberflächenmaterialien halten den Fuß bei jedem Wetter trocken.





**Artikel:** Sweet Roller+ S3L  
 Artikelnummer 43-52184-112-9PI  
 Größen 35-42  
 Standard EN ISO 20345:2022 S3L SC FO  
 Zehenschutz Komposit  
 Nageldurchtrittschutz Komposit PL  
 Sohlenmaterial Doppelschicht PU/TPU  
 Obermaterial Mikrofaser/PU beschichtetes Leder  
 Leisten M-43 Normal



S3L



**Artikel:** Sievi Roller+ S3L  
 Artikelnummer 43-52156-113-08M  
 Größen 39-47  
 Standard EN ISO 20345:2022 S3L SC FO  
 Zehenschutz Komposit  
 Nageldurchtrittschutz Komposit PL  
 Sohlenmaterial Doppelschicht PU/TPU  
 Obermaterial Mikrofaser/PU beschichtetes Leder  
 Leisten M-43 Normal



S3L



**Artikel:** Sievi Roller XL+ S3L  
 Artikelnummer 49-52156-173-08M  
 Größen 39-48  
 Standard EN ISO 20345:2022 S3L SR SC FO  
 Zehenschutz Komposit  
 Nageldurchtrittschutz Komposit PL  
 Sohlenmaterial Einzelschicht PU  
 Obermaterial Mikrofaser/PU beschichtetes Leder  
 Leisten M-49 XL



S3L



<b>Artikel:</b> ViperX Roller H+ S3S	43-52150-112-25M	<b>ViperX Roller H+ S3S</b>	43-52150-113-25M
Artikelnummer	43-52150-112-25M	ViperX Roller H+ S3S	43-52150-113-25M
Größen	35-38		39-47
Standard	EN ISO 20345:2022 S3S		EN ISO 20345:2022 S3S
	SC FO AN		SC FO AN
Zehenschutz	Komposit		Komposit
Nageldurchtrittschutz	Komposit PS		Komposit PS
Sohlenmaterial	Doppelschicht PU/TPU		Doppelschicht PU/TPU
Obermaterial	Spaltleder		Spaltleder
Leisten	M-43 Normal		M-43 Normal



S3S





**Artikel:**

Artikelnummer  
Größen  
Standard  
Zehenschutz  
Nageldurchtrittschutz  
Sohlenmaterial  
Obermaterial  
Leisten

**Planar 3 S3**

42-52135-302-93M  
35-38  
EN ISO 20345:2022 S3 FO  
Stahl  
Stahl  
Einzelschicht PU  
Textil/PU beschichtetes Leder  
M-42 Normal

**Planar 3 S3**

42-52135-303-93M  
39-48  
EN ISO 20345:2022 S3 FO  
Stahl  
Stahl  
Einzelschicht PU  
Textil/PU beschichtetes Leder  
M-42 Normal



S3





<b>Artikel:</b>	<b>ViperX High+ S3S</b>	<b>ViperX High+ S3S</b>
Artikelnummer	43-52122-112-25M	43-52122-113-25M
Größen	35-38	39-47
Standard	EN ISO 20345:2022 S3S SR SC FO	EN ISO 20345:2022 S3S SR SC FO
Zehenschutz	Komposit	Komposit
Nageldurchtrittschutz	Komposit PS	Komposit PS
Sohlenmaterial	Doppelschicht PU/TPU	Doppelschicht PU/TPU
Obermaterial	Spaltleder	Spaltleder
Leisten	M-43 Normal	M-43 Normal



S3S



<b>Artikel:</b>	<b>Zone 2 High+ S3L</b>	<b>Zone 2 High+ S3L</b>
Artikelnummer	43-52104-112-92M	43-52104-113-92M
Größen	36-38	39-47
Standard	EN ISO 20345:2022 S3L SC FO	EN ISO 20345:2022 S3L SC FO
Zehenschutz	Komposit	Komposit
Nageldurchtrittschutz	Komposit PL	Komposit PL
Sohlenmaterial	Doppelschicht PU/TPU	Doppelschicht PU/TPU
Obermaterial	PU beschichtetes Leder/ Mikrofaser	PU beschichtetes Leder/ Mikrofaser
Leisten	M-43 Normal	M-43 Normal



S3L



<b>Artikel:</b>	<b>Sievi Elixir High XL+ S3L</b>
Artikelnummer	49-52774-173-08M
Größen	39-48
Standard	EN ISO 20345:2022 S3L SR SC FO
Zehenschutz	Komposit
Nageldurchtrittschutz	Komposit PL
Sohlenmaterial	Einzelschicht PU
Obermaterial	PU beschichtetes Leder/Spaltleder
Leisten	M-49 XL



S3L



<b>Artikel:</b>	<b>Matador High+ S3</b>	<b>Matador High XL+ S3</b>
Artikelnummer	49-52645-372-0PM	49-52645-373-0PM
Größen	35-38	39-48
Standard	EN ISO 20345:2022 S3 SR SC FO	EN ISO 20345:2022 S3 SR SC FO
Zehenschutz	Komposit	Komposit
Nageldurchtrittschutz	Stahl	Stahl
Sohlenmaterial	Einzelschicht PU	Einzelschicht PU
Obermaterial	PU beschichtetes Leder/ Spaltleder	PU beschichtetes Leder/ Spaltleder
Leisten	M-49 Normal	M-49 XL



S3





# Sievi AL Hit

## Für extreme Anforderungen

Die Sicherheitsschuhe der Modellreihe Sievi AL Hit wurden speziell für Hochtemperaturumgebungen entwickelt.

Ihre Gummisohle hält Temperaturen von bis zu 300 °C stand, ohne ihre Schutz- und Gebrauchseigenschaften einzubüßen. In den Modellen AL Hit 2+, AL Hit Roller+ und AL Hit 7+ wird durch Kevlar®-Nähte sichergestellt, dass auch die Säume extreme Hitze aushalten. Das Obermaterial von AL Hit Weld erfüllt die Schutzanforderungen der Norm EN ISO 20349-2 gegen Schweiß- und Guss spritzer, und das in den Fersenbereich integrierte FlexEnergy®-Element erhöht die Stoßdämpfung.



Artikel:	AL Hit 2+ S3 HRO	AL Hit 2 XL+ S3 HRO
Artikelnummer	48-52401-392-0PM	48-52401-393-0PM
Größen	35-38	39-48
Standard	EN ISO 20345:2022 S3 SR SC FO HRO	EN ISO 20345:2022 S3 SR SC FO HRO
Zehenschutz	Aluminium	Aluminium
Nageldurchtrittschutz	Stahl	Stahl
Sohlenmaterial	Doppelschicht PU/RU	Doppelschicht PU/RU
Obermaterial	PU beschichtetes Leder	PU beschichtetes Leder
Leisten	M-48 Normal	M-48 XL



S3

Hitze-  
beständige  
Nähte



Artikel:	AL Hit 4+ S3 HRO	AL Hit 4 XL+ S3 HRO
Artikelnummer	48-52409-392-0PM	48-52409-393-0PM
Größen	34-38	39-48
Standard	EN ISO 20345:2022 S3 SR SC FO HRO	EN ISO 20345:2022 S3 SR SC FO HRO
Zehenschutz	Aluminium	Aluminium
Nageldurchtrittschutz	Stahl	Stahl
Sohlenmaterial	Doppelschicht PU/RU	Doppelschicht PU/RU
Obermaterial	PU beschichtetes Leder	PU beschichtetes Leder
Leisten	M-48 Normal	M-48 XL



S3





<b>Artikel:</b>	<b>AL Hit Roller+ S3 HRO</b>	<b>AL Hit Roller XL+ S3 HRO</b>
Artikelnummer	48-52415-392-0PM	48-52415-393-0PM
Größen	35-38	39-47
Standard	EN ISO 20345:2022 S3 SR SC FO HRO	EN ISO 20345:2022 S3 SR SC FO HRO
Zehenschutz	Aluminium	Aluminium
Nageldurchtrittschutz	Stahl	Stahl
Sohlenmaterial	Doppelschicht PU/RU	Doppelschicht PU/RU
Obermaterial	PU beschichtetes Leder	PU beschichtetes Leder
Leisten	M-48 Normal	M-48 XL



FLEX ENERGY 3D-dry

<b>Artikel:</b>	<b>AL Hit Weld XL+ S3 HRO</b>
Artikelnummer	48-52477-393-71M
Größen	39-48
Standard	EN ISO 20349-2:2017: S3 SRC WG HI FO HRO
Zehenschutz	Aluminium
Nageldurchtrittschutz	Stahl
Sohlenmaterial	Doppelschicht PU/RU
Obermaterial	Narbenleder
Leisten	M-48 XL



<b>Artikel:</b>	<b>AL Hit 7+ S3 HRO</b>
Artikelnummer	48-52435-392-0PM
Größen	35-38
Standard	EN ISO 20345:2022 S3 SR SC FO HRO
Zehenschutz	Aluminium
Nageldurchtrittschutz	Stahl
Sohlenmaterial	Doppelschicht PU/RU
Obermaterial	PU beschichtetes Leder
Leisten	M-48 Normal

<b>Artikel:</b>	<b>AL Hit 7 XL+ S3 HRO</b>
Artikelnummer	48-52435-393-0PM
Größen	39-48
Standard	EN ISO 20345:2022 S3 SR SC FO HRO
Zehenschutz	Aluminium
Nageldurchtrittschutz	Stahl
Sohlenmaterial	Doppelschicht PU/RU
Obermaterial	PU beschichtetes Leder
Leisten	M-48 XL





# MGuard Roller

## Das zusätzliche Extra an Sicherheit

MGuard Roller wurden unter dem Leitgedanken entwickelt, bequemes Schuhwerk für Arbeitsumgebungen zu schaffen, die besonderen Schutz der Füße erfordern. Der in die MGuard Roller-Modelle integrierte Metashield®-Spannschutz schützt den Fußrücken vor herabfallenden Gegenständen. Seine Komfortgaranten sind das elastische Sievi FlexEnergy®-Element im Fersenbereich, der BOA® Fit System-Verschlussmechanismus und die elastische Sievi TractionPro®-Antirutschsohle.

Das Wintermodell MGuard RollerW XL+ S3 ist darüber hinaus mollig gefüttert und durch die zu 90 % aus Recyclingmaterialien bestehende PrimaLoft®-Isolierung gegen Kälte geschützt. Die wasserabweisende, atmungsaktive und ultraleichte PrimaLoft®-Isolierung hält die Füße bei jedem Wetter trocken.



<b>Artikel:</b>	<b>MGuard Roller+ S3 HRO</b>	<b>MGuard Roller XL+ S3 HRO</b>
Artikelnummer	48-52425-372-25M	48-52425-373-25M
Größen	35-38	39-48
Standard	EN ISO 20345: S3 SRC M HRO	EN ISO 20345: S3 SRC M HRO
Zehenschutz	Aluminium	Aluminium
Nageldurchtrittschutz	Stahl	Stahl
Sohlenmaterial	Doppelschicht PU/RU	Doppelschicht PU/RU
Obermaterial	Spaltleder	Spaltleder
Leisten	M-48 Normal	M-48 XL



TractionPro®

S3  
M

Flex Energy  
55%  
Rückfederung



<b>Artikel:</b>	<b>MGuard RollerH+ S3 HRO</b>	<b>MGuard RollerH XL+ S3 HRO</b>
Artikelnummer	48-52427-372-25M	48-52427-373-25M
Größen	35-38	39-48
Standard	EN ISO 20345: S3 SRC M HRO	EN ISO 20345: S3 SRC M HRO
Zehenschutz	Aluminium	Aluminium
Nageldurchtrittschutz	Stahl	Stahl
Sohlenmaterial	Doppelschicht PU/RU	Doppelschicht PU/RU
Obermaterial	Spaltleder	Spaltleder
Leisten	M-48 Normal	M-48 XL



TractionPro®

S3  
M

Flex Energy  
55%  
Rückfederung



<b>Artikel:</b>	<b>MGuard RollerW XL+ S3 HRO</b>
Artikelnummer	48-52445-373-02M
Größen	39-48
Standard	EN ISO 20345: S3 SRC CI M HRO
Zehenschutz	Aluminium
Nageldurchtrittschutz	Stahl
Sohlenmaterial	Doppelschicht PU/RU
Obermaterial	PU beschichtetes Leder/Spaltleder
Leisten	M-48 XL



TractionPro®

S3  
M

Flex Energy  
55%  
Rückfederung





# Sicherheitsschuhe für Spezialberufe



<b>Artikel:</b>	<b>Asphalt Roller XL+ S2P HRO</b>
Artikelnummer	48-52414-453-OPM
Größen	39-48
Standard	EN ISO 20345:2022 S2P SC FO HI HRO
Zehenschutz	Aluminium
Nageldurchtrittschutz	Stahl
Sohlenmaterial	Doppelschicht PU/RU
Obermaterial	PU beschichtetes Leder
Leisten	M-48 XL



Hitze-  
beständige  
Nähte

S2P



<b>Artikel:</b>	<b>AL GT Timber XL+ S3</b>
Artikelnummer	48-52813-373-71M
Größen	39-48
Standard	EN ISO 15090:2012 F1 P A SRC T EN ISO 17249:2013 level 2/S3
Zehenschutz	Aluminium
Nageldurchtrittschutz	Stahl
Sohlenmaterial	Doppelschicht PU/RU
Obermaterial	Narbenleder
Leisten	M-48 XL



Hitze-  
beständige  
Nähte

S3  
F1  
PA



<b>Artikel:</b>	<b>AL GT Fire+ F1 P A</b>	<b>AL GT Fire XL+ F1 P A</b>
Artikelnummer	48-52481-372-71M	48-52481-373-71M
Größen	36-38	39-48
Standard	EN ISO 15090:2012 F1 P A SRC T	EN ISO 15090:2012 F1 P A SRC T
Zehenschutz	Aluminium	Aluminium
Nageldurchtrittschutz	Stahl	Stahl
Sohlenmaterial	Doppelschicht PU/RU	Doppelschicht PU/RU
Obermaterial	Narbenleder	Narbenleder
Leisten	M-48 Normal	M-48 XL



Hitze-  
beständige  
Nähte

F1  
PA  
T





# Stiefel für jeden Zweck

Im breit gefächerten Sicherheitsschuhsortiment von Sievi werden die unterschiedlichsten Berufe und Aufgabenfelder berücksichtigt. Die vielfältigen Stiefelmodelle eignen sich für die unterschiedlichsten Einsatzbereiche und sind auch unter anspruchsvollsten Bedingungen sicher und bequem. Bei Sievi finden Sie Stiefel unterschiedlicher Schafthöhe für drinnen und draußen, mit und ohne Futter.

Der ultraelastische Sicherheitsschuh Rescue TR Roller+ bringt zeitgemäßen Komfort in den Arbeitsalltag. Er ist mit Öffnungen versehen, die das FlexEnergy®-Stoßdämpfungselement nicht nur nach außen hin sichtbar machen, sondern ihm auch erheblich mehr Bewegungsfreiheit verleihen.



<b>Artikel:</b>	<b>Rescue TR Roller+ S3</b>
Artikelnummer	43-52387-372-02M
Größen	36-38
Standard	EN ISO 20345:2022 S3 SR SC FO HRO
Zehenschutz	Komposit
Nageldurchtrittschutz	Stahl
Sohlenmaterial	Doppelschicht PU/RU
Obermaterial	PU beschichtetes Leder
Leisten	M-43 Normal

<b>Artikel:</b>	<b>Rescue TR Roller+ S3</b>
Artikelnummer	43-52387-373-02M
Größen	39-48
Standard	EN ISO 20345:2022 S3 SR SC FO HRO
Zehenschutz	Komposit
Nageldurchtrittschutz	Stahl
Sohlenmaterial	Doppelschicht PU/RU
Obermaterial	PU beschichtetes Leder
Leisten	M-43 Normal



TractionPro®

S3



Flex Energy  
55%  
Rückfederung



<b>Artikel:</b>	<b>Solid IN CT+ S3L</b>
Artikelnummer	49-52292-172-0PM
Größen	35-38
Standard	EN ISO 20345:2022 S3L SR SC FO
Zehenschutz	Komposit
Nageldurchtrittschutz	Komposit PL
Sohlenmaterial	Einzelschicht PU
Obermaterial	PU beschichtetes Leder
Leisten	M-49 Normal

<b>Artikel:</b>	<b>Solid IN CT XL+ S3L</b>
Artikelnummer	49-52292-173-0PM
Größen	39-48
Standard	EN ISO 20345:2022 S3L SR SC FO
Zehenschutz	Komposit
Nageldurchtrittschutz	Komposit PL
Sohlenmaterial	Einzelschicht PU
Obermaterial	PU beschichtetes Leder
Leisten	M-49 XL



S3L



<b>Artikel:</b>	<b>Offshore CT+ S3</b>
Artikelnummer	49-52039-372-0PM
Größen	35-38
Standard	EN ISO 20345:2022 S3 SR SC FO
Zehenschutz	Komposit
Nageldurchtrittschutz	Stahl
Sohlenmaterial	Einzelschicht PU
Obermaterial	PU beschichtetes Leder
Leisten	M-49 Normal

<b>Artikel:</b>	<b>Offshore CT XL+ S3</b>
Artikelnummer	49-52039-373-0PM
Größen	39-48
Standard	EN ISO 20345:2022 S3 SR SC FO
Zehenschutz	Komposit
Nageldurchtrittschutz	Stahl
Sohlenmaterial	Einzelschicht PU
Obermaterial	PU beschichtetes Leder
Leisten	M-49 XL



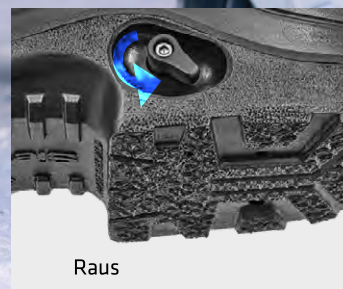
S3



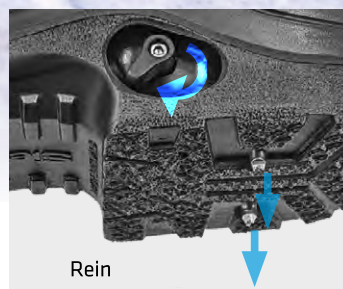


# Sievi Spike® Rutschfest wie nie zuvor

Sievi Spike® ist der Champion unter den rutschfesten Winterschuhen!  
Die patentierten, in die Sohle integrierten Spikes können ohne Ausziehen der Schuhe blitzschnell aus- und eingeklappt werden.



Raus



Rein



<b>Artikel:</b>	<b>Spike GT Roller</b>	<b>Spike GT Roller</b>
Artikelnummer	46-52863-342-08M	46-52863-343-08M
Größen	38	39-47
Standard	EN ISO 20345:2022 SB P A WR FO CI	EN ISO 20345:2022 SB P A WR FO CI
Zehenschutz	Stahl	Stahl
Nageldurchtrittschutz	Stahl	Stahl
Sohlenmaterial	Einzelschicht PU	Einzelschicht PU
Obermaterial	PU beschichtetes Leder/Nubuk	PU beschichtetes Leder/Nubuk
Leisten	M-46 Normal	M-46 Normal



# SB PA



<b>Artikel:</b>	<b>Sievi Spike 3</b>	<b>Sievi Spike 3</b>
Artikelnummer	46-52279-342-0PM	46-52279-343-0PM
Größen	38	39-47
Standard	EN ISO 20345:2022 SB P A SC FO CI AN	EN ISO 20345:2022 SB P A SC FO CI AN
Zehenschutz	Stahl	Stahl
Nageldurchtrittschutz	Stahl	Stahl
Sohlenmaterial	Einzelschicht PU	Einzelschicht PU
Obermaterial	PU beschichtetes Leder	PU beschichtetes Leder
Leisten	M-46 Normal	M-46 Normal



# SB PA





FLEX ENERGY

<b>Artikel:</b>	<b>Alaska Roller+ S3</b>
Artikelnummer	48-52433-372-02M
Größen	36-38
Standard	EN ISO 20345:2022 S3 SR SC FO HI CI HRO
Zehenschutz	Aluminium
Nageldurchtrittschutz	Stahl
Sohlenmaterial	Doppelschicht PU/RU
Obermaterial	PU beschichtetes Leder
Leisten	M-48 Normal

<b>Artikel:</b>	<b>Alaska Roller XL+ S3</b>
Artikelnummer	48-52433-373-02M
Größen	39-47
Standard	EN ISO 20345:2022 S3 SR SC FO HI CI HRO
Zehenschutz	Aluminium
Nageldurchtrittschutz	Stahl
Sohlenmaterial	Doppelschicht PU/RU
Obermaterial	PU beschichtetes Leder
Leisten	M-48 XL



**Flex Energy  
55%  
Rückfederung**

**TractionPro®**

**S3**



<b>Artikel:</b>	<b>Alaska TRX+ S3S</b>
Artikelnummer	48-52432-172-02M
Größen	36-38
Standard	EN ISO 20345:2022 S3S SR SC FO CI HRO
Zehenschutz	Aluminium
Nageldurchtrittschutz	Komposit PS
Sohlenmaterial	Doppelschicht PU/RU
Obermaterial	PU beschichtetes Leder
Leisten	M-48 Normal

<b>Artikel:</b>	<b>Alaska TRX XL+ S3S</b>
Artikelnummer	48-52432-173-02M
Größen	39-48
Standard	EN ISO 20345:2022 S3S SR SC FO CI HRO
Zehenschutz	Aluminium
Nageldurchtrittschutz	Komposit PS
Sohlenmaterial	Doppelschicht PU/RU
Obermaterial	PU beschichtetes Leder
Leisten	M-48 XL



**TractionPro®**

**S3S**



<b>Artikel:</b>	<b>Alaska GT Roller+ S7</b>
Artikelnummer	48-52859-372-71M
Größen	36-38
Standard	EN ISO 20345:2022 S7 SR SC CI FO HRO
Zehenschutz	Aluminium
Nageldurchtrittschutz	Stahl
Sohlenmaterial	Doppelschicht PU/RU
Obermaterial	Narbenleder
Leisten	M-48 Normal

<b>Artikel:</b>	<b>Alaska GT Roller XL+ S7</b>
Artikelnummer	48-52859-373-71M
Größen	39-48
Standard	EN ISO 20345:2022 S7 SR SC CI FO HRO
Zehenschutz	Aluminium
Nageldurchtrittschutz	Stahl
Sohlenmaterial	Doppelschicht PU/RU
Obermaterial	Narbenleder
Leisten	M-48 XL



**TractionPro®**

**S7**





## Tragekomfort selbst bei arktischen Temperaturen

Der Sicherheits-Winterstiefel der Serie Sievi Alaska hält an kalten Tagen die Füße zuverlässig warm – mit molligem Futter, PrimaLoft®-Isolierung und der Antirutschsohle Sievi TractionPro®. Der Alaska GT Roller+ ist zusätzlich zu seinem warmen Innenfutter mit einer wasserdichten, atmungsaktiven GORE-TEX-Membran versehen. Der BOA® Fit System-Mechanismus und der zusätzliche Klettverschluss erleichtern das An- und Ausziehen.

Der Clou des Modells Alaska Thermo BTH+ ist das innovative Heizsystem Therm-ic Bluetooth® mit der zugehörigen Therm-ic-App, welche die Anpassung von Temperatur- und sonstigen Einstellungen vom Smartphone aus ermöglicht und den Akkustand anzeigt. Alaska Thermo BTH+ ist der ideale Sicherheitsstiefel für kalte Umgebungen und eine perfekte Symbiose aus effektivem Schutz, intelligenter Technologie und höchstem Komfort. Alaska Thermo BTH+ ist jetzt auch in den Größen 36-38 erhältlich.



Der Clou dieses Stiefels ist sein integriertes dreistufiges Heizsystem. Passende Akkus und Ladegeräte auch separat bestellbar, s. Seite 56.



Artikel:	Alaska Thermo BTH+ S3	Alaska Thermo BTH XL+ S3
Artikelnummer	48-52421-372-0PM	48-52421-373-0PM
Größen	36-38	39-47
Standard	EN ISO 20345:2022 S3 SR SC FO CI HRO	EN ISO 20345:2022 S3 SR SC FO CI HRO
Zehenschutz	Aluminium	Aluminium
Nageldurchtrittschutz	Stahl	Stahl
Sohlenmaterial	Doppelschicht PU/RU	Doppelschicht PU/RU
Obermaterial	PU beschichtetes Leder	PU beschichtetes Leder
Leisten	M-48 Normal	M-48 XL



TractionPro®

S3





**Flex Energy  
55%  
Rückfederung**



**FLEX ENERGY**

**Artikel:** **Hiker Roller+ S3**  
 Artikelnummer 48-52451-372-08M  
 Größen 36-38  
 Standard EN ISO 20345:2022 S3 SR  
 SC FO HI CI HRO  
 Zehenschutz Aluminium  
 Nageldurchtrittschutz Stahl  
 Sohlenmaterial Doppelschicht PU/RU  
 Obermaterial PU beschichtetes Leder/  
 Mikrofaser  
 Leisten M-48 Normal

**Artikel:** **Hiker Roller XL+ S3**  
 Artikelnummer 48-52451-373-08M  
 Größen 39-47  
 Standard EN ISO 20345:2022 S3 SR  
 SC FO HI CI HRO  
 Zehenschutz Aluminium  
 Nageldurchtrittschutz Stahl  
 Sohlenmaterial Doppelschicht PU/RU  
 Obermaterial PU beschichtetes Leder/  
 Mikrofaser  
 Leisten M-48 XL



**TractionPro®**

**S3**



**Artikel:** **Solid CT+ S3L**  
 Artikelnummer 49-52294-172-0PM  
 Größen 35-38  
 Standard EN ISO 20345:2022 S3L SR  
 SC FO CI  
 Zehenschutz Komposit  
 Nageldurchtrittschutz Komposit PL  
 Sohlenmaterial Einzelschicht PU  
 Obermaterial PU beschichtetes Leder  
 Leisten M-49 Normal

**Artikel:** **Solid CT XL+ S3L**  
 Artikelnummer 49-52294-173-0PM  
 Größen 39-48  
 Standard EN ISO 20345:2022 S3L SR  
 SC FO CI  
 Zehenschutz Komposit  
 Nageldurchtrittschutz Komposit PL  
 Sohlenmaterial Einzelschicht PU  
 Obermaterial PU beschichtetes Leder  
 Leisten M-49 XL



**S3L**



**Artikel:** **AL Hit 6+ S3 HRO**  
 Artikelnummer 48-52459-372-0PM  
 Größen 35-38  
 Standard EN ISO 20345:2022 S3 SR SC  
 FO CI HRO  
 Zehenschutz Aluminium  
 Nageldurchtrittschutz Stahl  
 Sohlenmaterial Doppelschicht PU/RU  
 Obermaterial PU beschichtetes Leder  
 Leisten M-48 Normal

**Artikel:** **AL Hit 6 XL+ S3 HRO**  
 Artikelnummer 48-52459-373-0PM  
 Größen 39-48  
 Standard EN ISO 20345:2022 S3 SR SC  
 FO CI HRO  
 Zehenschutz Aluminium  
 Nageldurchtrittschutz Stahl  
 Sohlenmaterial Doppelschicht PU/RU  
 Obermaterial PU beschichtetes Leder  
 Leisten M-48 XL



**TractionPro®**

**S3**





**Artikel:** Storm XL+ S3L  
**Artikelnummer:** 49-52782-173-0PM  
**Größen:** 39-47  
**Standard:** EN ISO 20345:2022 S3L SR SC FO CI  
**Zehenschutz:** Komposit  
**Nageldurchtrittschutz:** Komposit PL  
**Sohlenmaterial:** Einzelschicht PU  
**Obermaterial:** PU beschichtetes Leder  
**Leisten:** M-49 XL

S3L



<b>Artikel:</b> AL Hit 9+ S3 HRO	<b>AL Hit 9 XL+ S3 HRO</b>
<b>Artikelnummer:</b> 48-52085-372-0PM	48-52085-373-0PM
<b>Größen:</b> 35-38	39-48
<b>Standard:</b> EN ISO 20345:2022 S3 SR SC FO CI HRO	EN ISO 20345:2022 S3 SR SC FO CI HRO
<b>Zehenschutz:</b> Aluminium	Aluminium
<b>Nageldurchtrittschutz:</b> Stahl	Stahl
<b>Sohlenmaterial:</b> Doppelschicht PU/RU	Doppelschicht PU/RU
<b>Obermaterial:</b> PU beschichtetes Leder	PU beschichtetes Leder
<b>Leisten:</b> M-48 Normal	M-48 XL



Hitzebeständige Nähte  
TractionPro®  
S3



# Sievi WhiteLine

## Für hygienekritische Einsatzbereiche

Sicherheitsschuhe werden nicht nur im Freien und in extremen Verhältnissen gebraucht, sondern häufig auch an Arbeitsplätzen, die besondere Hygiene voraussetzen. Für solche Umgebungen wurde Sievi WhiteLine entwickelt.

Das Obermaterial der WhiteLine-Halbschuhe und -Clogs besteht aus waschbarer Mikrofaser, wodurch sie sich optimal für Einsatzorte mit strengen Hygieneanforderungen eignen.



<b>Artikel:</b>	<b>Vent White Roller S1</b>	<b>Vent White Roller S1</b>
Artikelnummer	44-52120-142-96W	44-52120-143-96W
Größen	36-38	39-47
Standard	EN ISO 20345:2022 S1 SR FO	EN ISO 20345:2022 S1 SR FO
Zehenschutz	Aluminium	Aluminium
Nageldurchtrittschutz	Kein	Kein
Sohlenmaterial	Einzelschicht PU	Einzelschicht PU
Obermaterial	Mikrofaser	Mikrofaser
Leisten	M-44 Normal	M-44 Normal



# S1





<b>Artikel:</b>	<b>Riff White SBAE</b>	<b>Riff White SBAE</b>
Artikelnummer	50-52933-502-96W	50-52933-503-96W
Größen	35-38	39-47
Standard	EN ISO 20345:2022 SB A E FO	EN ISO 20345:2022 SB A E FO
Zehenschutz	Stahl	Stahl
Nageldurchtrittschutz	Kein	Kein
Sohlenmaterial	Einzelschicht PU	Einzelschicht PU
Obermaterial	Mikrofaser	Mikrofaser
Leisten	M-50 Normal	M-50 Normal



SB



<b>Artikel:</b>	<b>Alfa White S2</b>	<b>Alfa White S2</b>
Artikelnummer	42-52128-102-96W	42-52128-103-96W
Größen	35-38	39-48
Standard	EN ISO 20345:2022 S2 FO	EN ISO 20345:2022 S2 FO
Zehenschutz	Stahl	Stahl
Nageldurchtrittschutz	Kein	Kein
Sohlenmaterial	Einzelschicht PU	Einzelschicht PU
Obermaterial	Mikrofaser	Mikrofaser
Leisten	M-42 Normal	M-42 Normal



S2



<b>Artikel:</b>	<b>Relax CT White S1</b>	<b>Relax CT White XL S1</b>
Artikelnummer	49-52236-122-96W	49-52236-123-96W
Größen	35-38	39-48
Standard	EN ISO 20345:2022 S1 SR FO	EN ISO 20345:2022 S1 SR FO
Zehenschutz	Komposit	Komposit
Nageldurchtrittschutz	Kein	Kein
Sohlenmaterial	Einzelschicht PU	Einzelschicht PU
Obermaterial	Mikrofaser	Mikrofaser
Leisten	M-49 Normal	M-49 XL



S1



<b>Artikel:</b>	<b>Light Boot White S4</b>	<b>Light Boot White S4</b>
Artikelnummer	95-51010-112-95H	95-51010-113-95H
Größen	35-38	39-47
Standard	EN ISO 20345:2022 S4 FO	EN ISO 20345:2022 S4 FO
Zehenschutz	Stahl	Stahl
Nageldurchtrittschutz	Kein	Kein
Sohlenmaterial	Doppelschicht PU/PU	Doppelschicht PU/PU
Obermaterial	PU	PU
Leisten	M-95 Normal	M-95 Normal



S4





**Artikel:** Light Boot Olive S4  
 Artikelnummer 95-51010-112-950  
 Größen 35-38  
 Standard EN ISO 20345:2022 S4 FO  
 Zehenschutz Stahl  
 Nageldurchtrittschutz Kein  
 Sohlenmaterial Doppelschicht PU/PU  
 Obermaterial PU  
 Leisten M-95 Normal

**Light Boot Olive S4**  
 95-51010-113-950  
 39-47  
 EN ISO 20345:2022 S4 FO  
 Stahl  
 Kein  
 Doppelschicht PU/PU  
 PU  
 M-95 Normal



S4



**Artikel:** Light Boot Olive S5  
 Artikelnummer 95-51009-312-950  
 Größen 35-38  
 Standard EN ISO 20345:2022 S5 FO  
 Zehenschutz Stahl  
 Nageldurchtrittschutz Stahl  
 Sohlenmaterial Doppelschicht PU/PU  
 Obermaterial PU  
 Leisten M-95 Normal

**Light Boot Olive S5**  
 95-51009-313-950  
 39-48  
 EN ISO 20345:2022 S5 FO  
 Stahl  
 Stahl  
 Doppelschicht PU/PU  
 PU  
 M-95 Normal



S5



**Artikel:** Light Boot Black S5  
 Artikelnummer 95-51212-313-95M  
 Größen 39-47  
 Standard EN ISO 20345:2022 S5 FO  
 Zehenschutz Stahl  
 Nageldurchtrittschutz Stahl  
 Sohlenmaterial Doppelschicht PU/PU  
 Obermaterial PU  
 Leisten M-95 Normal

**Light Boot Black S5**  
 95-51212-313-95M  
 39-47  
 EN ISO 20345:2022 S5 FO  
 Stahl  
 Stahl  
 Doppelschicht PU/PU  
 PU  
 M-95 Normal



S5





# Sievi Leichtstiefel

## Robust und bequem

Die Leichtstiefel von Sievi sind echte Allrounder. Sie sind aus Polyurethan und daher leichter und haltbarer als die meisten Gummistiefel. Das Material ist nicht nur wasserfest, sondern auch beständig gegen Öle und diverse Chemikalien.

Sievi PU-Stiefel sind nahtlos und scheuern daher nirgends. Für besonderen Komfort sorgen ihre breiten Leisten, ein Markenzeichen von Sievi.

Sievis bekannte, elastische FlexStep®-Sohle und das Antirutschprofil machen diese Stiefel zu einer rundum sicheren Wahl.

Die Leichtstiefel von Sievi bestehen aus Polyurethan, das sich durch hervorragende Wärmeisolierung auszeichnet. Der Schaft kann bei Bedarf gekürzt werden. Falls das Futtermaterial doch einmal nass wird, trocknet es besonders schnell.

- Leichte, passgenaue Konstruktion
- Geräumige Leisten
- Aus Polyurethan, daher haltbarer als die meisten Gummistiefel
- Elastische FlexStep®-Sohle und rutschfestes Profil
- Selbstreinigende Laufsohle
- Keine scheuernden Nähte
- Hervorragende Wärmeisolierung
- Resistent gegen Wasser, Öl und viele Chemikalien
- Kürzbarer Schaft und Fersenkerbe zum leichteren Ausziehen
- Schnelltrocknendes Futtermaterial



<b>Artikel:</b>	<b>Light Boot Black 04</b>
Artikelnummer	95-41012-112-95M
Größen	35-38
Standard	EN ISO 20347:2022 04 FO
Zehenschutz	Kein
Nageldurchtrittschutz	Kein
Sohlenmaterial	Doppelschicht PU/PU
Obermaterial	PU
Leisten	M-95 Normal

<b>Artikel:</b>	<b>Light Boot Black 04</b>
Artikelnummer	95-41012-113-95M
Größen	39-47
Standard	EN ISO 20347:2022 04 FO
Zehenschutz	Kein
Nageldurchtrittschutz	Kein
Sohlenmaterial	Doppelschicht PU/PU
Obermaterial	PU
Leisten	M-95 Normal



04



<b>Artikel:</b>	<b>Light Boot Laces 04</b>
Artikelnummer	95-41212-112-95O
Größen	35-38
Standard	EN ISO 20347:2022 04 FO
Zehenschutz	Kein
Nageldurchtrittschutz	Kein
Sohlenmaterial	Doppelschicht PU/PU
Obermaterial	PU
Leisten	M-95 Normal

<b>Artikel:</b>	<b>Light Boot Laces 04</b>
Artikelnummer	95-41212-113-95O
Größen	39-48
Standard	EN ISO 20347:2022 04 FO
Zehenschutz	Kein
Nageldurchtrittschutz	Kein
Sohlenmaterial	Doppelschicht PU/PU
Obermaterial	PU
Leisten	M-95 Normal



04



<b>Artikel:</b>	<b>Light Boot Camo 05</b>
Artikelnummer	95-41211-312-95X
Größen	35-38
Standard	EN ISO 20347:2022 05 FO
Zehenschutz	Kein
Nageldurchtrittschutz	Stahl
Sohlenmaterial	Doppelschicht PU/PU
Obermaterial	PU
Leisten	M-95 Normal

<b>Artikel:</b>	<b>Light Boot Camo 05</b>
Artikelnummer	95-41211-313-95X
Größen	39-48
Standard	EN ISO 20347:2022 05 FO
Zehenschutz	Kein
Nageldurchtrittschutz	Stahl
Sohlenmaterial	Doppelschicht PU/PU
Obermaterial	PU
Leisten	M-95 Normal



05





**Artikel:** **Monica 2**  
 Artikelnummer 20-12203-212-07M  
 Größen 35-43  
 Standard EN ISO 20347: OB SRC A E FO  
 Sohlenmaterial Einzelschicht PU  
 Obermaterial PU beschichtetes Leder  
 Leisten M-20 Normal



OB



**Artikel:** **Active 1**  
 Artikelnummer 35-12225-482-95M  
 Größen 35-38  
 Standard EN ISO 20347: OB A E SRC FO  
 Sohlenmaterial Einzelschicht PU  
 Obermaterial Mikrofaser  
 Leisten M-35 Normal

**Active 2**  
 37-12225-483-95M  
 39-47  
 EN ISO 20347: OB A E SRC FO  
 Einzelschicht PU  
 Mikrofaser  
 M-37 Normal



OB



**Artikel:** **File Black**  
 Artikelnummer 50-12327-502-0PM  
 Größen 35-38  
 Standard EN ISO 20347:2022 OB A E FO  
 Sohlenmaterial Einzelschicht PU  
 Obermaterial PU beschichtetes Leder  
 Leisten M-50 Normal

**File Black**  
 50-12327-503-0PM  
 39-48  
 EN ISO 20347:2022 OB A E FO  
 Einzelschicht PU  
 PU beschichtetes Leder  
 M-50 Normal



OB



**Artikel:** **File White**  
 Artikelnummer 50-12327-502-96W  
 Größen 35-38  
 Standard EN ISO 20347:2022 OB A E FO  
 Sohlenmaterial Einzelschicht PU  
 Obermaterial Mikrofaser  
 Leisten M-50 Normal

**File White**  
 50-12327-503-96W  
 39-47  
 EN ISO 20347:2022 OB A E FO  
 Einzelschicht PU  
 Mikrofaser  
 M-50 Normal



OB





## Leichte Berufsschuhe für den Innenraum

Unsere Komfortzone fängt bei den Füßen an. Daher haben wir die Sievi-Berufsschuhe besonders leicht und bequem gestaltet. Neu unter den Berufsschuhen von Sievi ist die bequeme, luftige Bare-Sandale. Ihre weiche, stoßdämpfende EVA-Innensohle schützt die Füße vor Ermüdung. Dank Klettverschluss passt sie sich stufenlos an jede Fußform an. Die Bare-Sandalen sind ESD-zugelassen.



<b>Artikel:</b>	<b>Bare 1</b>
Artikelnummer	00-15010-002-91M
Größen	34-43
Standard	EN ISO 20347:2022 OB A E SR FO
Sohlenmaterial	Doppelschicht EVA/RU
Obermaterial	Mikrofaser
Leisten	M-00 Normal



OB



<b>Artikel:</b>	<b>Bare 2</b>
Artikelnummer	00-15010-003-91M
Größen	39-48
Standard	EN ISO 20347:2022 OB A E SR FO
Sohlenmaterial	Doppelschicht EVA/RU
Obermaterial	Mikrofaser
Leisten	M-00 Normal



OB





## Sievi DualFlex®

### Revolutionäre Stoßdämpfung schützt den Fuß vor Ermüdung

In den Berufsschuhen der neuen Kollektion Sievi Neo DFlex bleiben Ihre Füße garantiert den ganzen Tag über fit. Ihr Geheimnis ist Sievi DualFlex®: eine revolutionäre Zwischensole, deren optimierte Stoßdämpfungseigenschaften in jeder Bewegung die Belastung des Fußes reduziert. Die Mission bei ihrer Entwicklung war ein leichteres, dynamischeres Tragegefühl – mehr Energie auf Schritt und Tritt. Die Zwischensole besteht aus ETPU (Expandiertes thermoplastisches Polyurethan), einem Hochleistungsschaumstoff, dessen einzigartige Zellstruktur die beim Aufsetzen des Fußes entstehende Aufprallenergie auf ganzer Fläche elastisch abfedert und an den Bewegungsapparat zurückgibt.

Der Neo DFlex BW SlipIn hat eine niedrige, aber zuverlässig stützende Ferse und lässt sich bequem ohne Bücken anziehen – einfach hineinschlüpfen und wohlfühlen. Der Neo DFlex BW Roller hat einen komfortablen BOA® Fit System-Drehverschluss für besonders präzisen Sitz.



#### Artikel:

Artikelnummer  
Größen  
Standard  
Sohlenmaterial  
Obermaterial  
Leisten

#### Neo DFlex

00-15020-002-91M  
34-38  
EN ISO 20347:2022 01  
Doppelschicht SC/RU  
Textil  
M-00 Normal

#### Neo DFlex

00-15020-003-91M  
39-48  
EN ISO 20347:2022 01  
Doppelschicht SC/RU  
Textil  
M-00 Normal



# 01

## DualFlex




**DualFlex**
**Artikel:**

Artikelnummer  
 Größen  
 Standard  
 Sohlenmaterial  
 Obermaterial  
 Leisten

**Neo DFlex BW Slipln**

00-15030-002-91M  
 34-38  
 EN ISO 20347:2022 01  
 Doppelschicht SC/RU  
 Textil  
 M-00 Normal

**Neo DFlex BW Slipln**

00-15030-003-91M  
 39-48  
 EN ISO 20347:2022 01  
 Doppelschicht SC/RU  
 Textil  
 M-00 Normal



01

**DualFlex**

**DualFlex BOA**
**Artikel:**

Artikelnummer  
 Größen  
 Standard  
 Sohlenmaterial  
 Obermaterial  
 Leisten

**Neo DFlex BW Roller**

00-15040-002-91M  
 34-38  
 EN ISO 20347:2022 01  
 Doppelschicht SC/RU  
 Textil  
 M-00 Normal

**Neo DFlex BW Roller**

00-15040-003-91M  
 39-48  
 EN ISO 20347:2022 01  
 Doppelschicht SC/RU  
 Textil  
 M-00 Normal



01

**DualFlex**




## Sievi-Berufsschuhe Für Arbeit und Freizeit

Die hochwertigen Berufsschuhe von Sievi machen auch in der Freizeit eine gute Figur. Die Serie Fly Fresh verspricht erstklassigen Tragekomfort in sportlichen Design. Das elastische FlexEnergy®-Element garantiert maximale Stoßdämpfung und das atmungsaktive 3D-dry®-Futter hält den Fuß zuverlässig trocken. Der Fly Fresh Roller hat als zusätzliches Extra einen BOA® Fit System-Drehverschluss zum schnellen An- und Ausziehen.



Artikel:	Fly Fresh Roller	Fly Fresh Roller
Artikelnummer	35-12191-482-91M	37-12191-483-91M
Größen	35-38	39-48
Standard	EN ISO 20347: 02 SRC FO	EN ISO 20347: 02 SRC FO
Sohlenmaterial	Einzelschicht PU	Einzelschicht PU
Obermaterial	Textil/Mikrofaser	Textil/Mikrofaser
Leisten	M-35 Normal	M-37 Normal



02

Flex Energy  
55%  
Rückfederung



Artikel:	Fly Fresh	Fly Fresh
Artikelnummer	35-12199-482-91M	37-12199-483-91M
Größen	35-38	39-48
Standard	EN ISO 20347: 02 SRC FO	EN ISO 20347: 02 SRC FO
Sohlenmaterial	Einzelschicht PU	Einzelschicht PU
Obermaterial	Textil/Mikrofaser	Textil/Mikrofaser
Leisten	M-35 Normal	M-37 Normal



02

Flex Energy  
55%  
Rückfederung





**Artikel:** **Mark**  
 Artikelnummer 36-121010-103-63M  
 Größen 40-48  
 Sohlenmaterial Einzelschicht PU  
 Obermaterial Narbenleder  
 Leisten M-36 Normal



**Artikel:** **Street**  
 Artikelnummer 38-12171-463-45M  
 Größen 39-48  
 Standard EN ISO 20347: 01 SRC FO  
 Sohlenmaterial Einzelschicht PU  
 Obermaterial Narbenleder  
 Leisten M-38 Normal



01



**Artikel:** **Step TR**  
 Artikelnummer 21-12128-132-45M  
 Größen 35-42  
 Standard EN ISO 20347:2022 02 SR FO  
 Sohlenmaterial Doppelschicht PU/RU  
 Obermaterial Narbenleder  
 Leisten M-21 Normal



TractionPro®

02



**Artikel:** **Step TR**  
 Artikelnummer 38-12128-243-45M  
 Größen 39-48  
 Standard EN ISO 20347:2022 02 SR FO  
 Sohlenmaterial Doppelschicht PU/RU  
 Obermaterial Narbenleder  
 Leisten M-38 Normal



TractionPro®

02



<b>Artikel:</b>	<b>Racer TR Soft</b>	<b>Racer TR Soft</b>
Artikelnummer	44-12107-132-92M	44-12107-133-92M
Größen	35-38	39-48
Standard	EN ISO 20347:2022 01 SR FO HRO	EN ISO 20347:2022 01 SR FO HRO
Sohlenmaterial	Doppelschicht PU/RU	Doppelschicht PU/RU
Obermaterial	Mikrofaser	Mikrofaser
Leisten	M-44 Normal	M-44 Normal



TractionPro®

01



Flex Energy 55% Rückfederung



### TractionPro®

# 02



**Artikel:** Aurora TR XL  
 Artikelnummer 20-12220-132-45M  
 Größen 35-43  
 Standard EN ISO 20347:2022 02 SR FO CI  
 Sohlenmaterial Doppelschicht PU/RU  
 Obermaterial Narbenleder/Spaltleder  
 Leisten M-20 XL



### TractionPro®

# 02



**Artikel:** Frost TR XL  
 Artikelnummer 37-12614-243-45M  
 Größen 39-48  
 Standard EN ISO 20347:2022 02 SR FO CI  
 Sohlenmaterial Doppelschicht PU/RU  
 Obermaterial Narbenleder/Nubuk  
 Leisten M-37 XL



**Artikel:** Spike Soft  
 Artikelnummer 46-12276-142-33M  
 Größen 38  
 Standard EN ISO 20347:2022 OB A WPA FO CI  
 Sohlenmaterial Einzelschicht PU  
 Obermaterial Nubuk  
 Leisten M-46 Normal

**Spike Soft**  
 46-12276-143-33M  
 39-47  
 EN ISO 20347:2022 OB A WPA FO CI  
 Einzelschicht PU  
 Nubuk  
 M-46 Normal



**Artikel:** GT 58  
 Artikelnummer 44-12855-132-71M  
 Größen 35-38  
 Standard EN ISO 20347:2022 06 SR FO HRO  
 Sohlenmaterial Doppelschicht PU/RU  
 Obermaterial Narbenleder  
 Leisten M-44 Normal

**GT 58**  
 44-12855-133-71M  
 39-48  
 EN ISO 20347:2022 06 SR FO HRO  
 Doppelschicht PU/RU  
 Narbenleder  
 M-44 Normal



### TractionPro®

# 06





**Artikel: Soft Solid**  
 Artikelnummer 49-12296-402-0PM  
 Größen 35-38  
 Standard EN ISO 20347:2022 O2 SR FO CI  
 Sohlenmaterial Einzelschicht PU  
 Obermaterial PU beschichtetes Leder  
 Leisten M-49 Normal

**Artikel: Soft Solid XL**  
 Artikelnummer 49-12296-403-0PM  
 Größen 39-48  
 Standard EN ISO 20347:2022 O2 SR FO CI  
 Sohlenmaterial Einzelschicht PU  
 Obermaterial PU beschichtetes Leder  
 Leisten M-49 XL



**Artikel: Boot Winter**  
 Artikelnummer 49-12018-402-0PM  
 Größen 37-38  
 Standard EN ISO 20347:2022 O2 SR FO CI  
 Sohlenmaterial Einzelschicht PU  
 Obermaterial PU beschichtetes Leder  
 Leisten M-49 Normal

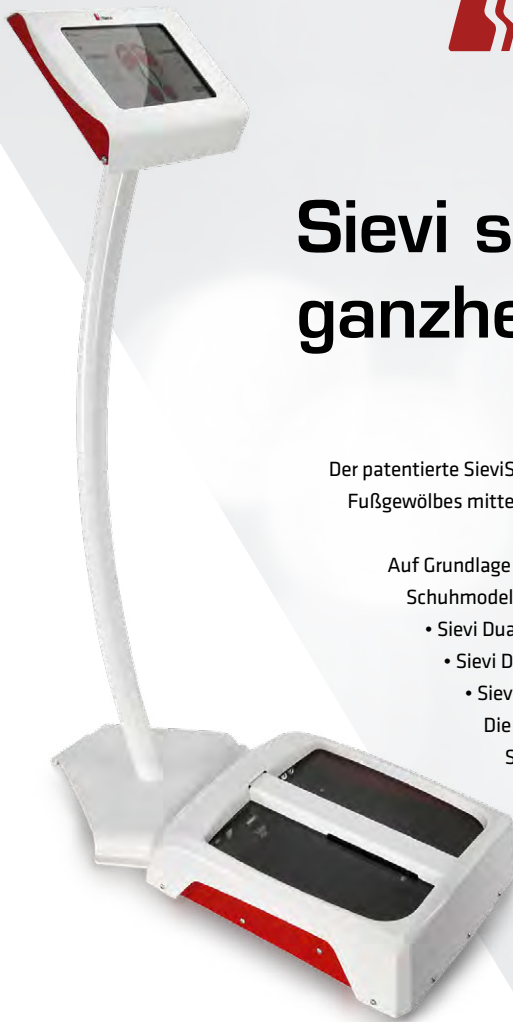
**Artikel: Boot Winter XL**  
 Artikelnummer 49-12018-403-0PM  
 Größen 39-48  
 Standard EN ISO 20347:2022 O2 SR FO CI  
 Sohlenmaterial Einzelschicht PU  
 Obermaterial PU beschichtetes Leder  
 Leisten M-49 XL



**Artikel: Arktis TR+**  
 Artikelnummer 48-12402-172-09M  
 Größen 35-38  
 Standard EN ISO 20347: O2 SRC FO CI HRO  
 Sohlenmaterial Doppelschicht PU/RO  
 Obermaterial PU beschichtetes Leder/Mikrofaser  
 Leisten M-48 Normal

**Artikel: Arktis TR XL+**  
 Artikelnummer 48-12402-173-09M  
 Größen 39-47  
 Standard EN ISO 20347: O2 SRC FO CI HRO  
 Sohlenmaterial Doppelschicht PU/RO  
 Obermaterial PU beschichtetes Leder/Mikrofaser  
 Leisten M-48 XL





## Sievi sorgt für ganzheitliches Fußwohl

Der patentierte SieviSCANNER vermisst Länge und Breite des Fußes sowie die Anatomie des Fußgewölbes mittels modernster, laserbasierter Maschinensichttechnologie.

Auf Grundlage des Ergebnisses empfiehlt SieviSCANNER-System das ideale Schuhmodell und die passende anatomische Einlegesohle:

- Sievi Dual Comfort Plus Neutral Arch
- Sievi Dual Comfort Plus High Arch
- Sievi Dual Comfort Plus Extra High Arch

Die Einlegesohlen passen in sämtliche Sicherheits- und Berufsschuhe von Sievi.

SieviSCANNER-Messgeräte finden Sie bei gut ausgestatteten Sievi-Vertragshändlern. Messmöglichkeiten in Ihrer Nähe finden Sie unter [www.sievi.com](http://www.sievi.com)

### Sievi Green Comfort -Einlegesohlen

Die neue, ultraweiche Einlegesohle Sievi Green Comfort besteht zu 67 % aus Recyclat, gemessen am Gesamtgewicht ihres Materials. Die Oberfläche der Einlegesohle besteht aus ultrarobustem Polyamid, das die Hautfeuchtigkeit des Fußes absorbiert und in die darunterliegende Schicht ableitet. Aktivkohle und Silberfäden eliminieren das Mikrobenwachstum und machen die Einlage dadurch antibakteriell und geruchsneutral. Die Form des Fersenteils hält den Fuß in optimaler Position. Die Einlegesohle passt sich beim Anziehen des Schuhs dem Fuß an und kehrt nach dem Ausziehen in ihre normale Form zurück. Die Einlegesohle ist antistatisch, ESD-zugelassen, atmungsaktiv und waschmaschinenfest bis 40 °C.



**Artikel: Sievi Green Comfort**

Artikelnummer	00-99515-002-00H	00-99515-003-00H
Größen	35-38	39-48
Leisten	Normal	Normal

**Artikel: Sievi Green Comfort XL**

Artikelnummer	00-99517-003-00H	00-99517-004-00H
Größen	39-48	49-50
Leisten	XL	XL

### Sievi Dual Comfort-Einlegesohlen

Die Dual Comfort-Einlegesohle besteht aus drei Schichten:

- dem angenehm weichen Obermaterial
  - einer atmungsaktiven Zwischenschicht
  - sowie der leichten, formstabilen und stoßdämpfenden EVA-Unterschicht.
- Ihre stoßdämpfenden PORON®-Polster reduzieren die Belastung von Ferse und Ballen. Die Dual Comfort-Einlegesohle ist antistatisch und ESD-zugelassen. Von Hand waschen.

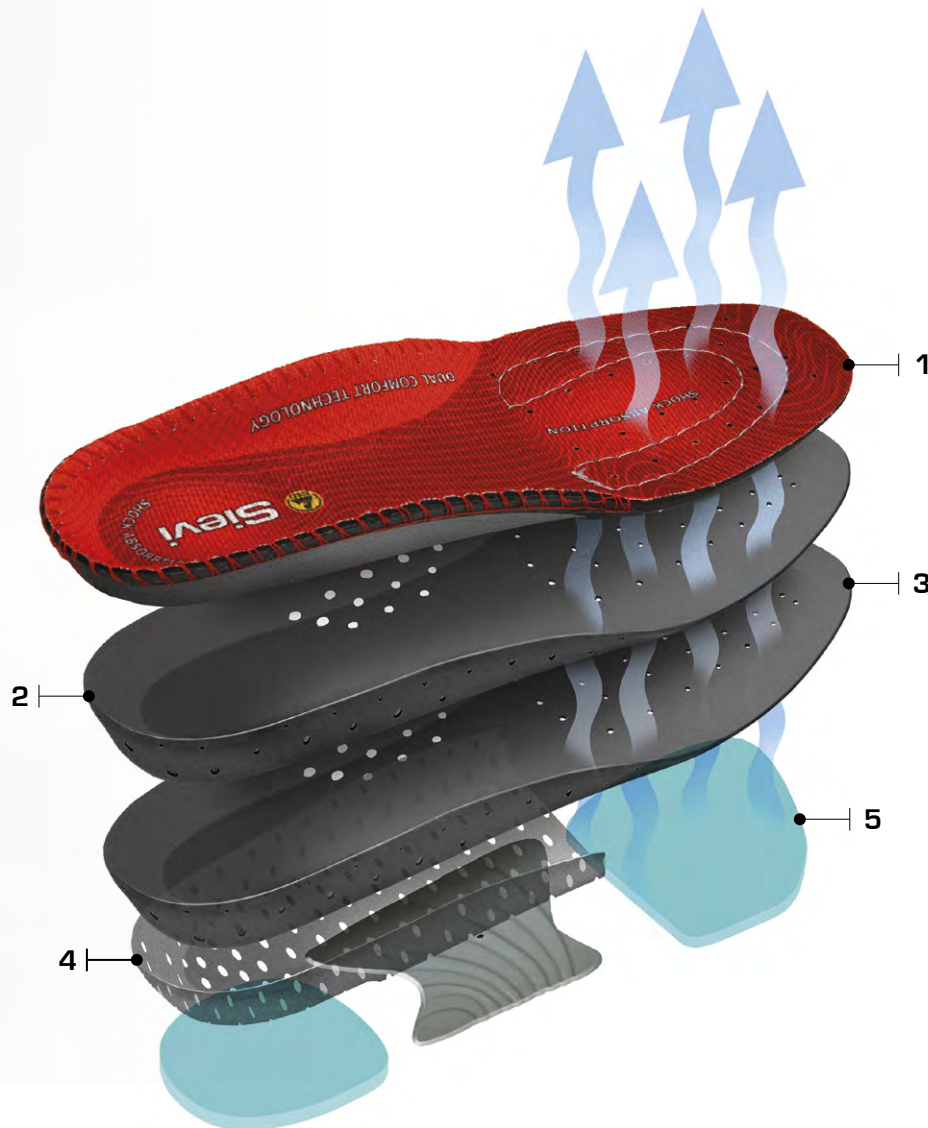


**Artikel: Sievi Dual Comfort**

Artikelnummer	00-99525-002-00H	00-99525-003-00H
Größen	34-38	39-48
Leisten	Normal	Normal

**Artikel: Sievi Dual Comfort XL**

Artikelnummer	00-99527-003-00H	00-99527-004-00H
Größen	39-48	49-50
Leisten	XL	XL



# Der fünf-Schichten-Aufbau von Sievi Dual Comfort Plus

**Fünffache Stütze für Ihre Füße.**

**So garantieren wir eine perfekte, ergonomisch stützende Passform:**

1. Antibakterieller, schnell trocknender Stoffbezug (3 % Kohlefaser). Mit verstärktem Rand für Waschbarkeit und lange Lebensdauer.
2. Atmungsaktive, feuchtigkeitsableitende und schnell trocknende Zwischenschicht.
3. Stoßdämpfende EVA-Schicht.
4. Formstabile High-Poly-Schicht.
5. Stoßdämpfendes PORON®-Polster unter Ferse und Ballen. SieviBalance®-Fußgewölbestütze.

## Sievi Dual Comfort Plus-Einlegesohlen

SieviBalance®-Fußgewölbestütze Die Dual Comfort Plus-Einlagen sind mit drei unterschiedlich hohen Fußgewölbestützen erhältlich:

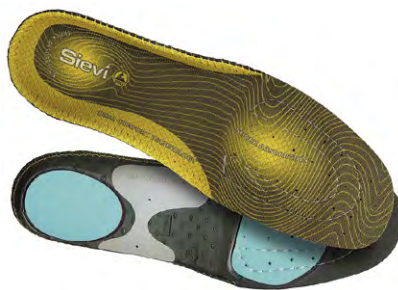
- Neutral Arch für Personen mit niedrigem oder neutralem Fußgewölbe
- High Arch für Personen mit hohem Fußgewölbe
- Extra High Arch für Personen mit besonders hohem Fußgewölbe

Die Dual Comfort Plus-Einlegesohlen werden von Hand gewaschen.



**Artikel: Sievi Dual Comfort Plus: Neutral Arch**

Artikelnummer	00-99530-002-00H	00-99530-003-00H
Größen	34-38	39-48
Leisten	Normal	Normal



**Artikel: Sievi Dual Comfort Plus: High Arch**

Artikelnummer	00-99534-002-00H	00-99534-003-00H
Größen	34-38	39-48
Leisten	Normal	Normal



**Artikel: Sievi Dual Comfort Plus: Extra High Arch**

Artikelnummer	00-99560-002-00H	00-99560-003-00H
Größen	34-38	39-48
Leisten	Normal	Normal

**Artikel: Sievi Dual Comfort Plus XL: Neutral Arch**

Artikelnummer	00-99532-003-00H	00-99532-004-00H
Größen	39-48	49-50
Leisten	XL	XL

**Artikel: Sievi Dual Comfort Plus XL: High Arch**

Artikelnummer	00-99536-003-00H	00-99536-004-00H
Größen	39-48	49-50
Leisten	XL	XL

**Artikel: Sievi Dual Comfort Plus XL: Extra High Arch**

Artikelnummer	00-99562-003-00H
Größen	39-48
Leisten	XL



## Sonstige Einlegesohlen



Das Einlegesohlenmodell Pressure Relief passt sich der Fußform an, wodurch das Körpergewicht besonders gleichmäßig auf die Fußsohlen verteilt und somit deren Belastung verringert wird. Die Einlegesohle ist antistatisch und ESD-zugelassen. Maschinenwaschbar bei 40 °C.

<b>Artikel:</b>	<b>Pressure Relief</b>
Artikelnummer	00-99523-002-00H
Größen	35-38
Leisten	Normal
Artikelnummer	00-99523-003-00H
Größen	39-48
Leisten	Normal



Warme, pelzige Einlegesohlen aus 100 % Schaffell.

<b>Artikel:</b>	<b>Pelz-Einlegesohle</b>
Artikelnummer	45-99510-002-000
Größen	35-38
Leisten	Normal
Artikelnummer	45-99510-003-000
Größen	39-47
Leisten	Normal



Die technische Aluminiumschicht der Winter Dual Comfort-Einlegesohlen reflektiert effektiv die Körperwärme. Die EVA-Unterschicht und das stoßdämpfende PORON®-Polster verringern die durch äußere Einwirkungen verursachte Belastung. Die Einlegesohle ist antistatisch und ESD-zugelassen. Von Hand waschen.

<b>Artikel:</b>	<b>Winter Dual Comfort</b>
Artikelnummer	00-99519-002-00H
Größen	35-38
Leisten	Normal
Artikelnummer	00-99521-003-00H
Größen	39-48
Leisten	XL
Artikelnummer	00-99521-004-00H
Größen	49-50
Leisten	XL

# Sievi-Socken

Alle Sievi-Strümpfe sind ESD-konform.

Beim Design unserer Socken und Kniestrümpfe achten wir vor allem auf ergonomische Formgebung und zuverlässigen Sitz. Das Material hat keine scheuernden Nähte und leitet die Feuchtigkeit kontrolliert vom Fuß ab. Auf die Haltbarkeit der Sievi-Strümpfe wird besonderer Wert gelegt und sie werden auch in dieser Hinsicht höchsten Ansprüchen gerecht. Für zusätzlichen Komfort sorgen stoßdämpfende Eigenschaften und mehrere elastische Zonen im Fersen- und Zehenbereich.

Sievi-Strümpfe sind ESD-konform und erfüllen die Anforderungen der Norm EN ISO 1149-3:2004. Die Kombination von ESD-Strümpfen, -Einlagen und -Schuhen sorgt dafür, dass die statische Aufladung des Körpers kontrolliert und sicher über die Sohle an den Boden abgeleitet wird. Dadurch hilft sie dabei, sensible elektronische Geräte vor Schäden zu bewahren.

In den Sievi-Strümpfen wird Resistex® Carbon als leitfähiges Material verwendet. Dieses Spezialgarn ist aus Textilfasern und Aktivkohlefäden zusammengesetzt. Der in ihm enthaltene Kohlenstoff leitet umgebungsbedingte oder durch Bewegung entstandene statische Aufladung effektiv vom Körper ab.



## Artikel: Baumwollsocken

Artikelnummer 00-99360-003-00M  
Größen 36-39, 40-42, 43-46

Waschmaschinenfest bis 40 °C, nicht trocknergeeignet.

60 % Baumwolle, 37 % Polyamid, 2 % Elasthan, 1 % Kohlefaser.



## Artikel: Knöchelsocken

Artikelnummer 00-99372-003-00M  
Größen 36-39, 40-42, 43-46

Die Packung enthält zwei Paar Socken. Waschmaschinenfest bis 40 °C, nicht trocknergeeignet.

42 % Microlon®-Polyamid, 40 % Polyamid, 14 % Polypropylen, 2 % Elasthan, 2 % Kohlefaser.



## Artikel: All Season Merino-Socken

Artikelnummer 00-99368-003-00M  
Größen 36-39, 40-42, 43-46, 47-50

Haltbare Socken für das ganze Jahr. Waschmaschinenfest bis 40 °C, nicht trocknergeeignet.

48 % Baumwolle, 34 % Merinowolle, 14 % Polypropylen, 2 % Elasthan, 2 % Kohlefaser.



## Artikel: Drytex-Socken

Artikelnummer 00-99370-003-00M  
Größen 36-39, 40-42, 43-46, 47-50

Leiten Schweiß und Hitze von der Haut ab. Waschmaschinenfest bis 40 °C, nicht trocknergeeignet.

46 % Polyester, 44 % Polyamid, 6 % Cordura®-Polyamid, 3 % Elasthan, 1 % Kohlefaser.



## Artikel: Wintersocken

Artikelnummer 00-99364-003-00M  
Größen 36-39, 40-42, 43-46

Warme Wintersocken. Waschmaschinenfest bis 40 °C, nicht trocknergeeignet. 43 % Polyester, 29 % Polyester, 19 % Merinowolle, 6 % Cordura®-Polyamid, 2 % Elasthan, 1 % Kohlefaser.



## Artikel: Brandschutzsocken

Artikelnummer 00-99374-003-00M  
Größen 36-39, 40-42, 43-46

Brandschutzsocken. Erfüllt die Anforderungen der Norm EN ISO 14116:2015 Index 2. Waschmaschinenfest bis 40 °C, nicht trocknergeeignet. 49 % Preox-Faser, 27 % Polyamid, 21 % Kevlar®, 2 % Elasthan, 1 % Kohlefaser.



## Artikel: Sievi-Innenschuhe

Artikelnummer 00-99800-002-0HU  
Größen 35-38

Artikelnummer 00-99800-003-0HU  
Größen 39-48

Farbe dunkelgrau, maschinenwaschbar bis 40 °C. Filz.

## GRÖSSENTABELLE

PARIS	32	33	34	35	36	37	38	39	40	41	42	43	44	45	46	47	48	49	50	51	52	53	54	55
LONDON	1	1½	2	2½	3	3½	4	5	6	7	8	9	10	11	12	13	14	15	16	16½	17	17½	18	18½
MONDOPOINT	202	209	215	222	229	236	242	249	256	262	269	276	282	289	296	302	309	316	322	329	336	342	349	356

## Zubehör



**Artikel: Lederfett**  
 Artikelnummer 00-99400-000-000  
 125 ml

Zur Imprägnierung von Nähten und Leder. Ungiftig und silikonfrei. Farblos.



**Artikel: Schwarze Schuhcreme**  
 Artikelnummer 00-99410-000-000  
 75 ml

Nährstoffhaltige Lederpflegecreme, die dem Leder Geschmeidigkeit verleiht und die Lebensdauer verlängert. Auch für GORE-TEX-Produkte geeignet.



**Artikel: Pflegespray**  
 Artikelnummer 00-99411-000-000  
 300 ml

Das wasserbasierte Pflegespray bildet einen transparenten Schutzfilm, der Schmutz und Wasser abweist ohne die Oberfläche sicht- oder fühlbar zu verändern. Für Glattleder, Nubuk-, Kunstleder und Stoffschuhe.



**Artikel: Schnürsenkel**

schwarz	00-99080-000-00M	80 cm
	00-99090-000-00M	90 cm
	00-99110-000-00M	110 cm
schwarz/grau	00-99120-000-00H	120 cm
funklenresistente Schnürsenkel	00-99085-000-50M	85 cm
	00-99120-000-50M	120 cm

Die Schnürsenkel sind paarweise verpackt. Achten Sie beim Kauf auf die richtige Länge für Ihr Schuhmodell.



**Artikel: Therm-ic-Akkus und Ladegeräte**  
 Artikelnummer 00-99911-000-000

Für das Heizsystem der Alaska Thermo-Modelle. Das Set umfasst 4 Akkus (reicht für ein Stiefelpaar) und das zugehörige Ladegerät. Aufladung mit Netzstrom.



**Artikel: Devisys Blue Ice-Gleitschutz**

Artikelnummer	00-99751-002-00M
Größen	37-40
Artikelnummer	00-99751-003-00M
Größen	41-44, 45-48

Reduziert effektiv das Ausrutschrisiko bei Glätteis. Der mit Spikes versehene Devisys Blue Ice-Gleitschutz ist passend für alle Größen und wird einfach über den Schuh gezogen.

**TABELLARISCHE ÜBERSICHT DER NEUEN NORM EN ISO 20345:2022 UND EN ISO 20347:2022**

SICHERHEITSSCHUHE	NEU								NEU				NEU						
	SB	S1	S1P	S1PS	S1PL	S2	S2P	S3	S3S	S3L	S4	S5	S5S	S5L	S6	S7	S7S	S7L	
Rutschhemmung der Sohle, Keramikfliese + Seife, NaLS (Seifenlösung)	•	•	•	•	•	•	•	•	•	•	•	•	•	•	•	•	•	•	
Zehenschutzkappe (200 J/15 000 N)	•	•	•	•	•	•	•	•	•	•	•	•	•	•	•	•	•	•	
Geschlossener Fersenbereich		•	•	•	•	•	•	•	•	•	•	•	•	•	•	•	•	•	
Stoßdämpfung/elastischer Absatz E		•	•	•	•	•	•	•	•	•	•	•	•	•	•	•	•	•	
Antistatisch A		•	•	•	•	•	•	•	•	•	•	•	•	•	•	•	•	•	
Wasserabweisendes Obermaterial WPA						•	•	•	•	•					•	•	•	•	
Profilauflsohle								•	•	•		•	•	•		•	•	•	
Nageldurchtrittschutz Stahl P			•				•	•				•				•			
Nageldurchtrittschutz metallfrei (Testnagel Ø 3,0 mm) PS				•					•				•				•		
Nageldurchtrittschutz metallfrei (Testnagel Ø 4,5 mm) PL					•					•				•				•	
Wasserfest WR															•	•	•	•	
Obermaterial Gummi/PU											•	•	•	•					

BERUFSSCHUHE	NEU								NEU						
	0B	01	02	03	03S	03L	04	05	05S	05L	06	07	07S	07L	
Rutschhemmung der Sohle, Keramikfliese + Seife, NaLS (Seifenlösung)	•	•	•	•	•	•	•	•	•	•	•	•	•	•	
Zehenschutzkappe (200 J/15 000 N)															
Geschlossener Fersenbereich		•	•	•	•	•	•	•	•	•	•	•	•	•	
Stoßdämpfung/elastischer Absatz E		•	•	•	•	•	•	•	•	•	•	•	•	•	
Antistatisch A		•	•	•	•	•	•	•	•	•	•	•	•	•	
Wasserabweisendes Obermaterial WPA			•	•	•	•				•	•	•	•	•	
Profilauflsohle				•	•	•		•	•	•		•	•	•	
Nageldurchtrittschutz Stahl P				•				•				•			
Nageldurchtrittschutz metallfrei (Testnagel Ø 3,0 mm) PS					•				•				•		
Nageldurchtrittschutz metallfrei (Testnagel Ø 4,5 mm) PL						•				•				•	
Wasserfest WR											•	•	•	•	

**Die wichtigsten Änderungen**

<b>PS</b> Nageldurchtrittschutz Textil (Testnagel 3,0 mm)	<b>PL</b> Nageldurchtrittschutz Textil (Testnagel 4,5 mm)	<b>SR</b> Rutschhemmung der Sohle, Keramikfliese, Glycerin	<b>WPA</b> Wasserabweisendes Obermaterial
<b>WR</b> Wasserfest	<b>FO</b> Kraftstoffbeständigkeit	<b>SC</b> Zehenschutzkappe	<b>LG</b> Leitergrip

**EN ISO 20345:2011 und EN ISO 20347:2012**

SCHUTZEIGENSCHAFT	Sicherheitsschuhe EN ISO 20345:2011								Berufsschuhe EN ISO 20347:2012						
	SB	S1	S1P	S2	S2P	S3	S4	S5	0B	01	02	03	04	05	
Bodenhaftung der Sohle	•	•	•	•	•	•	•	•	•	•	•	•	•	•	
Zehenschutzkappe (200 J/15 000 N)	•	•	•	•	•	•	•	•							
Ölbeständige Sohle FO		•	•	•	•	•	•	•							
Geschlossener Fersenbereich		•	•	•	•	•	•	•		•	•	•	•	•	
Antistatisch A (100 kΩ - 1000 MΩ)		•	•	•	•	•	•	•		•	•	•	•	•	
Stoßdämpfung E (min. 20 J)		•	•	•	•	•	•	•		•	•	•	•	•	
Wasserabweisendes Obermaterial				•	•	•					•				
Profilauflsohle						•		•				•		•	
Nageldurchtrittschutz P (1100 N)			•		•	•		•				•		•	
Material: Gummi/PU							•	•					•	•	
Zusatzeigenschaft: Ölbeständige Sohle FO									•	•	•	•	•	•	

**Den Normen EN ISO 20345:2011 und EN ISO 20347:2012 entsprechende Zusatzeigenschaften:**

<b>HRO</b> Sohle hitzebeständig bis 300 °C.	<b>SRC</b> Die Bodenhaftung der Sohle wurde sowohl auf keramischen als auch auf Stahlböden gemäß den Anforderungen der Norm getestet.	<b>CI</b> Die Wärmeisolierung des Schuhs wurde gemäß den Anforderungen der Norm getestet.	<b>WG</b> Die Schuhe erfüllen die Anforderungen der Norm EN ISO 20349-2:2017 zum Schutz gegen thermische Risiken und Spritzer geschmolzenen Metalls.	<b>M</b> Schuhe schützen gemäß der Norm EN ISO 20345:2011 gegen auf den Spannungsbereich wirkende Stöße.
---	---	---	--	--



### FlexStep® – Halt und Elastizität

Die von Sievi entwickelte FlexStep®-Mikroporensohle bewahrt auch bei Frost ihre ausgezeichnete Stoßdämpfung und Elastizität. Die federnde Konstruktion des FlexStep®-Sohlenelements hilft dabei, Fuß und Rückgrat vor Stößen und übermäßiger Beanspruchung zu schützen. Die FlexStep®-Sohle wird in allen Sievi-Schuhen mit PU-Sohle verwendet.



### SieviAir® – Lässt den Fuß atmen

Der Clou der von Sievi entwickelten und patentierten SieviAir®-Sohle sind die seitlichen Lüftungskanäle, welche die sich durch die Erwärmung der Füße bildende Feuchtigkeit nach außen ableiten. Unter der gelochten Innensohle befindet sich ein mit den Luftableitungskanälen verbundener Filter. Der Filter wird bei jedem Auftreten zusammengedrückt und dehnt sich beim Anheben des Fußes wieder aus. Der dadurch entstehende Pumpeffekt trägt aktiv zur Lüftung des Schuhs bei.



### Sievi DualFlex® – Elastische Zwischensohle

Die Sievi DualFlex®-Zwischensohle federt auf der gesamten Fläche des Fußes Stöße ab. Sie besteht aus ETPU (Expandiertes thermoplastisches Polyurethan), einem Hightech-Elastomer, zu dessen Herstellung TPU-Granulat aufgeschäumt und durch Hochdruck und Hitze in ovale Schaumperlen mit geschlossenen Luftzellen umgewandelt wird. Sievi DualFlex® ist eine besonders leichte, hochelastische Zwischensohle, welche die Beanspruchung der Füße spürbar reduziert.



### 3D-dry® – Jederzeit trockene Füße

Das von Sievi entwickelte 3D-dry®-Futter leitet Feuchtigkeit effektiv von der Fußoberfläche in die Zwischenschicht des Futters und von dort aus durch das Obermaterial nach außen ab.



### SieviBalance® – Stützt das Fußgewölbe

Die SieviBalance-Fußgewölbestütze verbessert Drehsteifigkeit und Kontrolle des Fußes, wodurch die Belastung der Knöchel verringert wird.



### FlexEnergy® – Elastizität auf Schritt und Tritt

Das auf der gesamten Fläche in den Absatz integrierte Federungselement FlexEnergy® sorgt für optimale Stoßdämpfung und perfekten Tragekomfort. Es fängt mehr als 55 % der kinetischen Energie auf und gibt sie an den Bewegungsapparat zurück. Es besteht aus dem von BASF entwickelten Material TPU Infinergy®, dem weltweit ersten thermoplastischen Polyurethanschaum.



### Die Sievi TractionPro®-Sohle

Sievi TractionPro® ist eine robuste Antirutschsohle, die auch auf glatten Böden sicheren Halt gewährt. Die Kombination ihrer einzigartigen Kunststoffmischung mit der von Sievi selbst entwickelten FlexStep®-Zwischenschicht sorgt für optimale Elastizität in jeder Umgebung. Das scharfkantige Profil von Sievi TractionPro® maximiert den Reibungswiderstand und garantiert auch auf glatten Oberflächen sicheren Halt.



### PrimaLoft® – Wärmeisolierung der Spitzenklasse

Bei dem in unseren Schuhen verwendeten Isoliermaterial handelt es sich um das zu 90 % aus Recyclingmaterial bestehende PrimaLoft®. Die wasserabweisende, atmungsaktive und ultraleichte PrimaLoft®-Isolierung hält Ihre Füße bei jedem Wetter trocken.



### Verschlussmechanismus BOA® Fit System

Der BOA® Fit System-Drehverschluss besteht aus drei Teilen: dem feinregulierbaren Drehverschluss, einem leichten, aber ultrarobusten Seil und reibungsarmen Seilführungen. Die einzigartige Konstruktion gewährleistet jederzeit perfekten Sitz – blitzschnell und mühelos.



### GORE-TEX – Garantiert wasserfest

GORE-TEX ist ein einzigartiges wasserdichtes Futtermaterial, das den Fuß atmen lässt und gleichzeitig verhindert, dass Feuchtigkeit in den Schuh eindringt. Es handelt sich um die einzige Membrankonstruktion auf dem Markt, deren Funktionalität und Komfort systematisch getestet werden.



### Metashield®-Spannschutz

Der in die Schuhkonstruktion integrierte Metatarsal®-Ristschutz dämpft auf den Spannungsbereich wirkende Stöße um bis zu 90 %. Der ultraelastische Spannschutz besteht aus dem Spezialmaterial PORON XRD® und enthält Luftzirkulationskanäle, welche die Hautfeuchtigkeit vom Fuß ableiten und dadurch den Tragekomfort optimieren. Metatarsal erhöht die Schutzwirkung gegenüber herkömmlichen Sicherheitsschuhen, ohne Abstriche an den Komfort.



### Elastische Absätze – Leichten Schrittes durch den Tag

Die Elastizität der Absätze entspricht den Normen EN ISO 20345:2022 und EN ISO 20347:2022, die einen Stoßdämpfungswert von mindestens 20 J fordern.



### Sievi Spike®-mechanismus – Sicherer Halt bei Eis und Schnee

Dank des in die Sohle integrierten Spezialmechanismus können die Spikes ohne Ausziehen des Schuhs aus- und wieder eingeklappt werden.



### Thermo-Heizsystem – Warme Füße in kalter Arbeitsumgebung

Stiefel mit integriertem Heizsystem halten die Füße auch bei extremer Kälte angenehm warm. Bei Leistungsstufe 1 hält eine Akkuladung bis zu 22 Stunden vor.



### Knöchelschutz

Der Fußknöchel wird beim (Lazer Roller High+) mit PORON XRD® geschützt, die anderen Modellen werden mit viskoelastischem Memory-Schaum ausgestattet, der sich an den Fuß des Trägers anpasst, den Knöchel stützt und Stöße absorbiert.



### Knöchelschutz AN

In den Schaft dieses Sicherheitsschuhs sind robuste Verstärkungen integriert, die zuverlässig vor seitlichen Stößen und Zerrungen schützen. Der Knöchelschutz erfüllt die Anforderungen aus der Sicherheitsschuhnorm EN ISO 20345:2022 an den Schutz vor Schlägen gegen die Außenseite des Knöchels. Gemäß dieser Norm darf der Mittelwert der Schlagtestergebnisse nicht über 10 000 N liegen; der zulässige Höchstwert für Einzelergebnisse ist 15 000 N.



Das blauweiße „Made in Finland“-Symbol ist das offizielle Prädikat für finnische Wertarbeit. Alle unsere in den Werken Sievi und Oulainen hergestellten Freizeit-, Sicherheits- und Berufsschuhe tragen dieses Gütesiegel.



### Zehenschutz, Stahl

Schützt die Zehen vor herabfallenden Gegenständen und Quetschungen. Erfüllt die Anforderungen der Norm EN ISO 20345:2022: Widerstand gegen Stoßeinwirkung von 200 J, Druckwiderstand bis 15 000 N.



### Zehenschutz, Komposit

Schützt die Zehen vor herabfallenden Gegenständen und Quetschungen. Erfüllt die Anforderungen der Norm EN ISO 20345:2022: Widerstand gegen Stoßeinwirkung von 200 J, Druckwiderstand bis 15 000 N. Der metallfreie Komposit-Zehenschutz isoliert besonders effektiv gegen Hitze und Kälte.



### Zehenschutz, Aluminium

Schützt die Zehen vor herabfallenden Gegenständen und Quetschungen. Erfüllt die Anforderungen der Norm EN ISO 20345:2022: Widerstand gegen Stoßeinwirkung von 200 J, Druckwiderstand bis 15 000 N. Die Alu-Zehenkappe ist rund 50 % leichter als herkömmliche Stahlkappen.



### Nageldurchtrittschutz, Stahl

Der stählerne Nageldurchtrittschutz verhindert das Eindringen spitzer Gegenstände durch die Sohle. Erfüllt die Anforderungen der Norm EN ISO 20345:2022 Nageldurchtrittshemmung bis 1100 N.



### Nageldurchtrittschutz PL, Komposit

Erfüllt die Anforderungen der Norm EN ISO 20345:2022: Nageldurchtrittshemmung bis 1100 N. Beim Test des Nageldurchtrittschutzes wird ein 4,5 mm-Testnagel mit runder Spitze verwendet. Stahl bietet jedoch den zuverlässigsten Schutz gegen dünnere Nägel, weswegen Sievi für besonders risikoreiche Arbeitsumgebungen (z.B. Baustellen) Schuhe mit einem Nageldurchtrittschutz aus Stahl oder dem Verbundwerkstoff PS empfiehlt.



### Nageldurchtrittschutz PS, Komposit

Erfüllt die Anforderungen der Norm EN ISO 20345:2022: Nageldurchtrittshemmung bis 1100 N. Beim Test des Nageldurchtrittschutzes wird ein 3 mm-Testnagel mit runder Spitze verwendet.



### Sohlenmaterial PU

Die Sohle besteht aus dem elastischen FlexStep®-Material. Die einschichtige Polyurethansohle ist dank ihrer Mikroporenstruktur besonders rutschhemmend und elastisch mit hervorragenden Stoßdämpfungseigenschaften. Hitzebeständig bis 120 °C.



### Sohlenmaterial PU/PU

Extrem strapazierfähige zweischichtige Sohle aus Polyurethan mit stoßdämpfender FlexStep®-Zwischenschicht. Hitzebeständig bis 120 °C.



### Sohlenmaterial PU/TPU

Zweischichtige Sohle, bestehend aus Polyurethan und elastischem thermoplastischem Polyurethan. Die verschleißresistente Sohle hat eine Zwischenschicht aus dem stoßdämpfenden FlexStep®-Material. Hitzebeständig bis 120 °C.



### Sohlenmaterial PU/RU

Aus Polyurethan und Nitrilgummi bestehende Sohle. Die Kombination von PU und Gummi gewährt optimalen Halt und ist ausgesprochen verschleißresistent. Die Zwischenschicht ist aus dem stoßdämpfenden FlexStep®-Material. Hitzebeständig bis 300 °C.



### Sohlenmaterial EVA/RU

Aus EVA und Gummi bestehende Sohle. Ihre Konstruktion macht sich die unterschiedliche Dichte der beiden Materialien zunutze: in den Druckzonen ist die Sohle weicher, in den stabilitätsrelevanten Bereichen härter. Hierdurch werden sowohl Tragekomfort als auch Haltbarkeit verbessert.



### Sohlenmaterial SC/RU

Aus ETPU und Gummi bestehende Sohle. Ihre äußere Gummischicht garantiert hohe Verschleißresistenz; die elastische Sievi DualFlex®-Zwischenschicht wirkt stoßdämpfend (siehe Abschnitt Sievi DualFlex® für nähere Informationen).



### Öl- und Chemikalienresistenz

Die Sohle ist beständig gegen Öle und diverse Chemikalien. Sie erfüllt die Anforderungen der Norm EN ISO 20345:2022 an die Ölbeständigkeit.



### Wasserabweisend

In den Schuhen werden wasserabweisende Obermaterialien verwendet. Sie erfüllen die Wasserdichtheitsanforderungen der Norm EN ISO 20345:2022.



### Warmes Futter

Die Schuhe wurden speziell für kalte Umgebungen entwickelt. Je nach Modell handelt es sich beim verwendeten Isoliermaterial um Schafwolle, Pelzimitat oder PrimaLoft®-Wärmeisolierung.



### Hitzebeständig

Die Schuhe können in heißen Umgebungen verwendet werden. Die Nitrilgummi-Antirutschsohle von Sievi ist hitzebeständig bis 300 °C.



### Reißverschluss

Mit Reißverschluss zum leichteren An- und Ausziehen.



### Antistatisch

Antistatische Schuhe leiten statische Aufladung des Körpers kontrolliert ab. Widerstandsgrenzwerte: 100 kΩ - 1000 MΩ.



### ESD

ESD-Schuhe leiten statische Aufladung des Körpers kontrolliert und sicher über die Sohle an den Boden ab. Die Widerstandsgrenzwerte der ESD-Modelle von Sievi sind mit 100 kΩ - 35 MΩ strenger als die der antistatischen Modelle (IEC 61340-5-1). Die Verwendung von ESD-Schuhen ist ein wichtiger Beitrag zum Schutz sensibler elektronischer Geräte.



### Metallfrei

In diesen Schuhen werden keinerlei Metallkomponenten verwendet, weswegen Metalldetektoren nicht auf sie ansprechen.



### Green Comfort-Einlegesohlen

Die Einlegesohle besteht zu 67 % aus Recyclat, gemessen am Gesamtgewicht ihres Materials. Ihre Oberfläche besteht aus widerstandsfähigem Polyamid, das die Hautfeuchtigkeit des Fußes in die darunterliegende Schicht ableitet. Sie ist antibakteriell und geruchsneutral. Die Form des Fersenteils hält den Fuß in optimaler Position. Die Einlegesohle passt sich beim Anziehen des Schuhs dem Fuß an und kehrt nach dem Ausziehen in ihre Originalform zurück. Antistatisch, maschinenwaschbar bis 40°C.



### DUAL Comfort-Einlegesohlen

Die Einlage besteht aus drei Schichten: dem weichen Obermaterial, einer atmungsaktiven Zwischenschicht sowie der leichten, stoßdämpfenden EVA-Unterschicht. Ihre stoßdämpfenden PORON®-Polster reduzieren die Belastung von Ferse und Ballen.



### ALU-Einlegesohlen

Die Sievi ALU-Einlegesohlen enthalten eine isolierende Aluminiumschicht, die Kälte nach außen abstrahlt und Wärme nach innen.



### Orthopädische Einlegesohlen nach DGUV

Sievi Einlegesohlen sind austauschbar gegen orthopädische Einlegesohlen nach DGUV mit den „SoftAstatic“-Materialien der Firma Mander-Malms.



### Komplette Zurichtung nach DGUV

Komplette orthopädische Zurichtungen nach DGUV sind möglich mit den „SoftAstatic“-Materialien der Firma Mander-Malms.



## Der Sievi B2B-Webshop [shop.sievi.com](http://shop.sievi.com)

### Unser Webshop bedient Vertriebspartner in folgenden Ländern:

Belgien, Dänemark, Deutschland, Estland, Finnland,  
Frankreich, Irland, Kroatien, Lettland, Litauen,  
Luxemburg, Niederlande, Nordirland, Österreich,  
Polen, Portugal, Rumänien, Schweden, Slowakei,  
Slowenien, Tschechien, Ungarn.

### Die Vorteile unseres Webshops für Ihr Unternehmen:

- Bestellungen und Produktsuche rund um die Uhr
- Verfügbarkeits- und Preisinformationen jederzeit  
auf dem aktuellen Stand

Der Sievi-Webshop richtet sich ausschließlich an  
Wiederverkäufer. Privatverbraucher finden unsere  
Produkte über unser weitreichendes Vertriebsnetz.

### Wie erhalte ich die Zugangsdaten zum Webshop?

Bitte wenden Sie sich per E-Mail an [info@sievi.com](mailto:info@sievi.com)  
oder unsere örtliche Vertretung – wir helfen Ihnen  
unverzüglich weiter!

### Individueller Produktkatalog und Etikettenentwurf

Über <https://shop.sievi.com/catalog> können Sie  
einen auf Ihr Sortiment zugeschnittenen Katalog  
zusammenstellen und Preisschilder für Ihre Regale  
ausdrucken.

### DIE FABRIKEN VON SIEVI:



Hauptgeschäftsstelle  
**Sievin Jalkine Oy, Sievi**  
Korhosenkatu 24  
FI-85310 SIEVI AS.  
Tel. 08-488 11  
Phone int. +358-8-488 11  
E-mail: [info@sievi.com](mailto:info@sievi.com)



**Sievin Jalkine Oy,**  
Oulainen  
Kivikankaantie 14  
FI-86300 OULAINEN



[www.sievi.com](http://www.sievi.com)

### SIEVI-AUSSTELLUNGSRÄUME UND VERKAUF:



**Sievi Showroom Vantaa**  
Härkähaankuja 14  
FI-01730 VANTAA



**Sievi Showroom  
Uppsala/Sievi Ab**  
Kristallen  
Axel Johanssons gata 4-6  
SE-754 50 UPPSALA  
Tel. 018-200 220  
E-mail: [info.se@sievi.com](mailto:info.se@sievi.com)



**Sievi Showroom  
Kjeller/Sievi AS**  
Kjeller Vest 3  
NO-2007 KJELLER  
Tel. 952 48 000  
E-mail: [info.no@sievi.com](mailto:info.no@sievi.com)

**Sievi Showroom Örebro**  
Skvadronvägen 11  
70227 ÖREBRO



**Sievi Baltic**  
Tel. +372 56 46 60 09  
E-mail: [info.ee@sievi.com](mailto:info.ee@sievi.com)



**Sievi Belgium**  
Tel. +32 14 73 50 75  
E-mail: [info.be@sievi.com](mailto:info.be@sievi.com)



**Sievi DK**  
Tel. 20 70 00 14  
E-mail: [info.dk@sievi.com](mailto:info.dk@sievi.com)



**Sievi GmbH**  
Hochbergweg 11  
DE-89518 HEIDENHEIM  
Tel. +49 (0) 7321 - 355 828 -0  
E-mail: [info.de@sievi.com](mailto:info.de@sievi.com)



**Sievi Netherlands**  
Tel. +31 683 272 272  
E-mail: [info.nl@sievi.com](mailto:info.nl@sievi.com)



**Sievi UK**  
South  
Tel. 07500-775 515  
North  
Tel. 07814-726 700  
E-mail: [info.uk@sievi.com](mailto:info.uk@sievi.com)

Der Sievi-Katalog wurde mit  
umwelt-freundlichen  
Verfahren gedruckt.



PEFC/02-31-151

PEFC Certified

This product is from  
sustainably managed  
forests

[www.pefc.org](http://www.pefc.org)