

Kämppä 20

Tämä on Linja 20 -hankkeen loppunäyttelyn kuva-albumi

LINJA20







Mä oon sama
Ystävälmmennukselta
niin paljon, että
sitä on vaikea
kirjottaa auki.
Olen ikuisesti kiitollinen
kaikesta avusta ja
tuesta, jota oon
saanut ♡

Photograph by Klaus Kerres

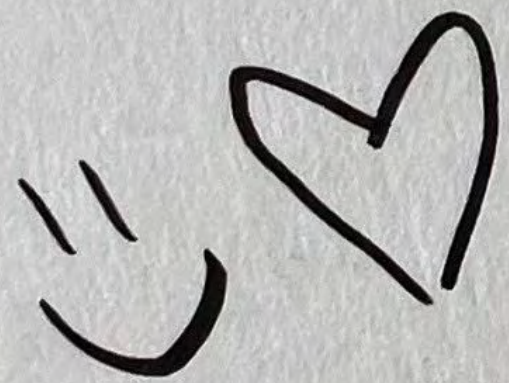
MG 152

© MICHAEL G. GUTRATH VERLAG, AUGUSTA STRASSE 1, 52070 AACHEN, GERMANY, TEL. (0)241 / 60 33 22

4 031482 000109

Kiitti oikeesti
terveisin
Mandariini

KIITOS!



NAIVISTIIT IITLASSA 2006

Anita Backlund:
Talviuninen enkeli, 2005



Four horizontal lines for writing an address or message.



Näin sitä
yksilövalmennuksessa
juteltiin

Linja 20

tukea muutokseen



WILHELM

Faxens

Mielen-

MILJIN
TERVEYS

Mioje

κολλυτ

ουλυτ

Small
Falons

Kelaa

KELAA





MIRACLES

MIRACLES

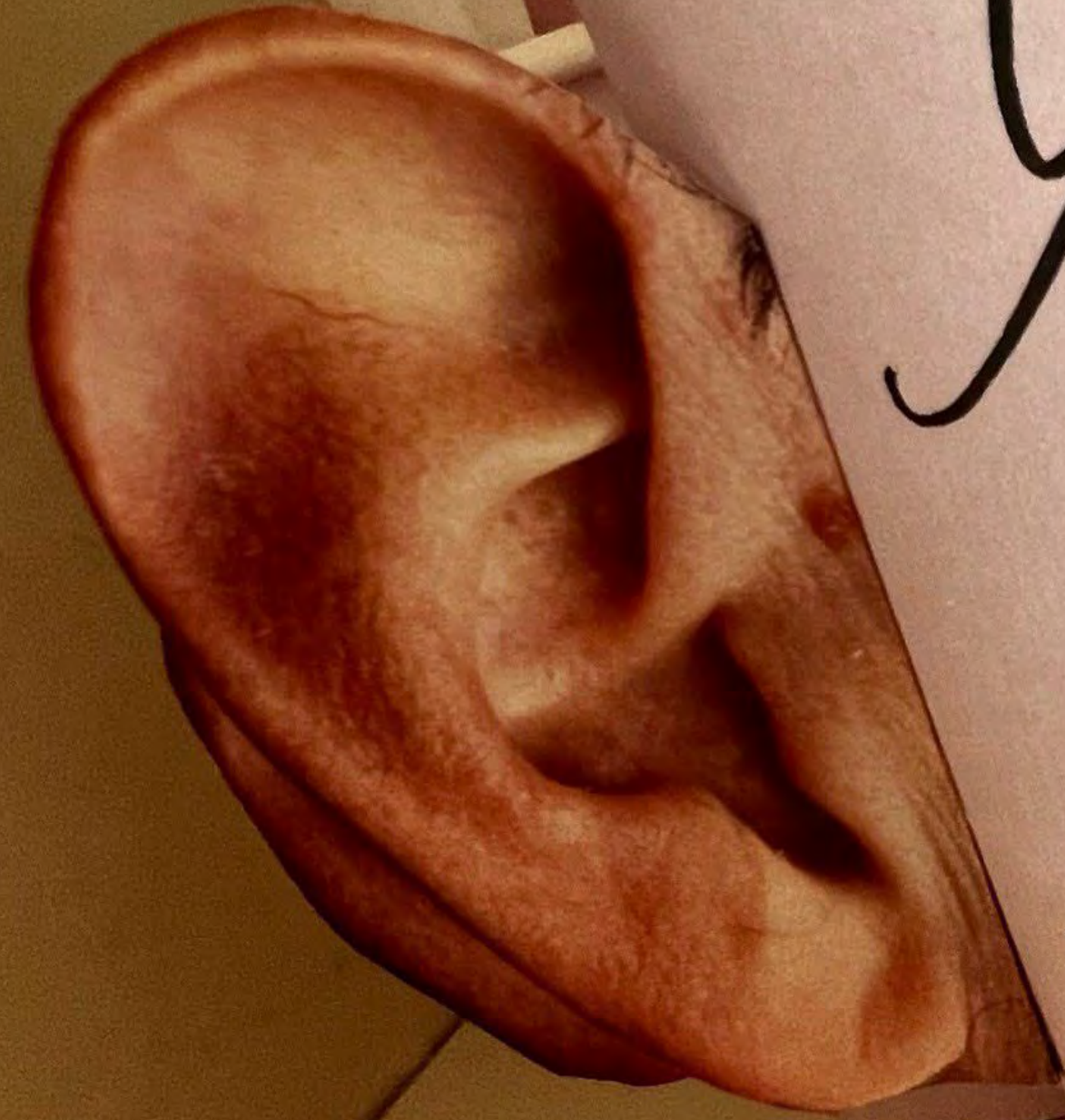
MIRACLES

MIRACLES

Yksinäis

Yksinäis
5550

Yksinäis







uh die
van h e

hem p.

de
an h e

de
hem p.

de
hem p.

van

SOSIAALISET
TALUOT



Sosiaaliset



KOLLEKTIV



new

KISSA Army

KOLLEKTIV

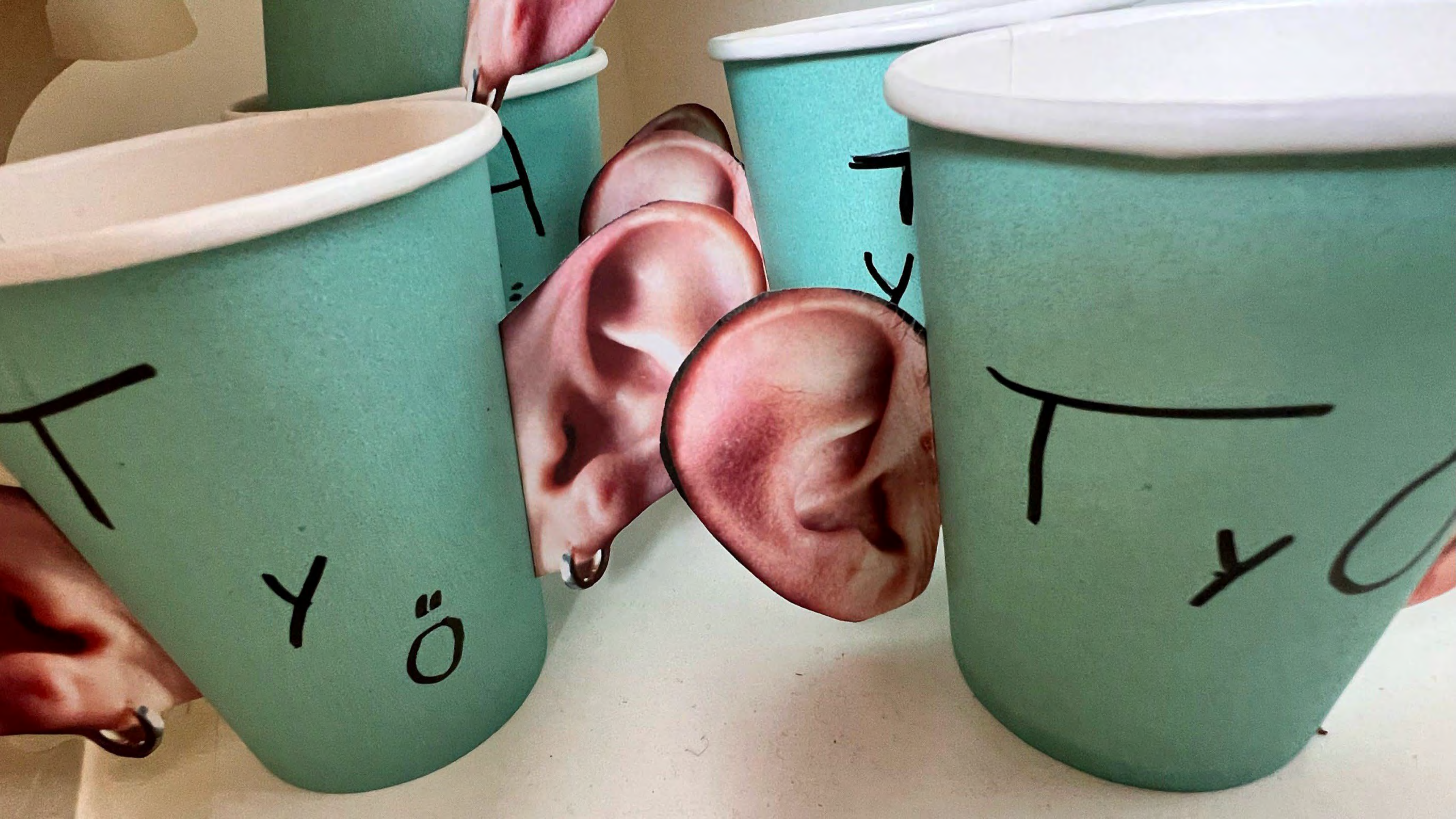


[Redacted]

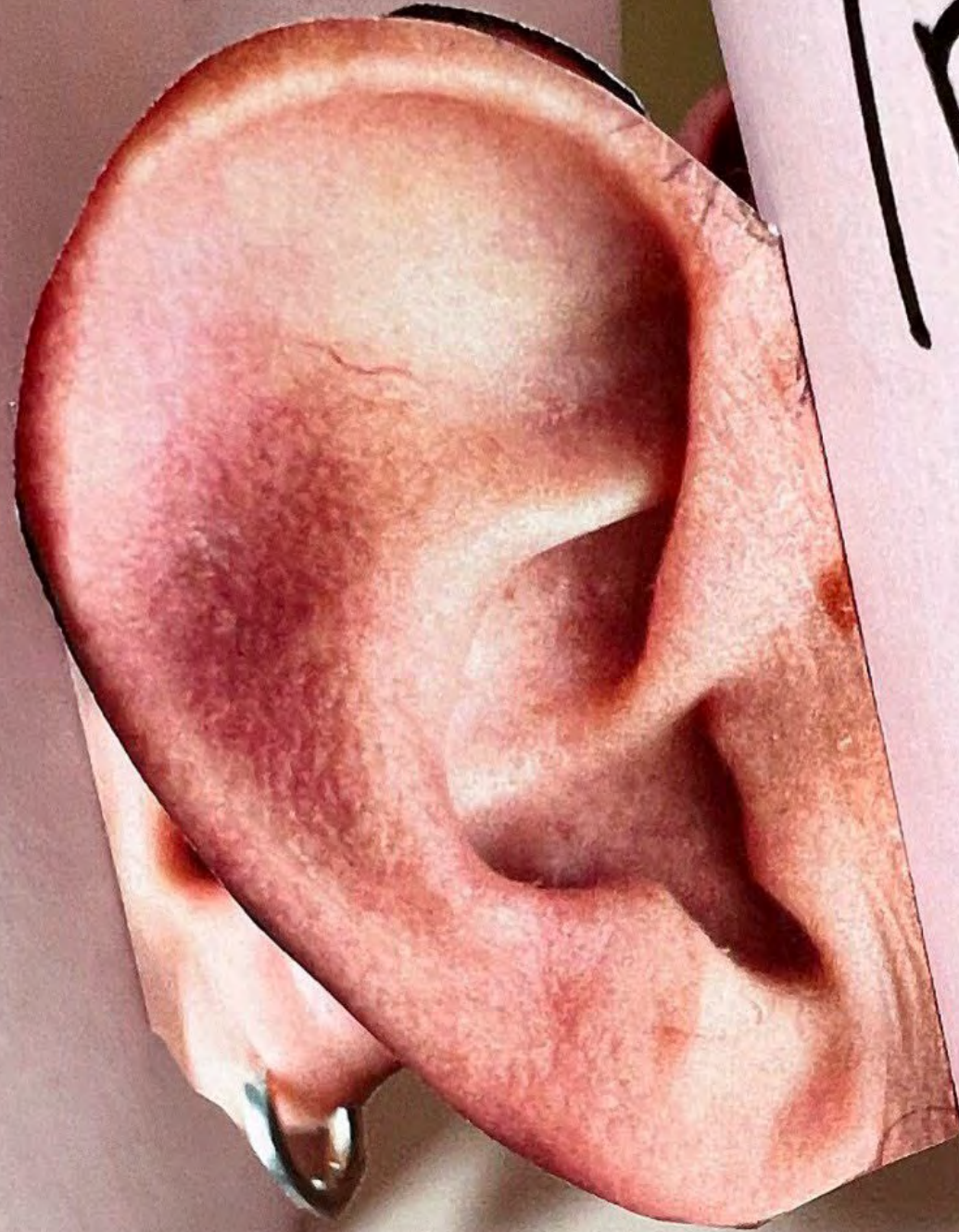
T
R
A
S
H

R
A
C
E

A



IDENTITY -
TEETH



IDENTITY -

TEETH





Red Bull

SUGARFREE

Max
Pepsi



QUATTRO MADRE
QUATTRO MADRE
QUATTRO MADRE

QUATTRO MADRE
QUATTRO MADRE
QUATTRO MADRE

QUATTRO MADRE
QUATTRO MADRE
QUATTRO MADRE

LINJA20

Keskiviikkona 27.7 klo 12-16
Vamoksen toimistolla
Opetellaan tekemään Japanilaista tai

OS

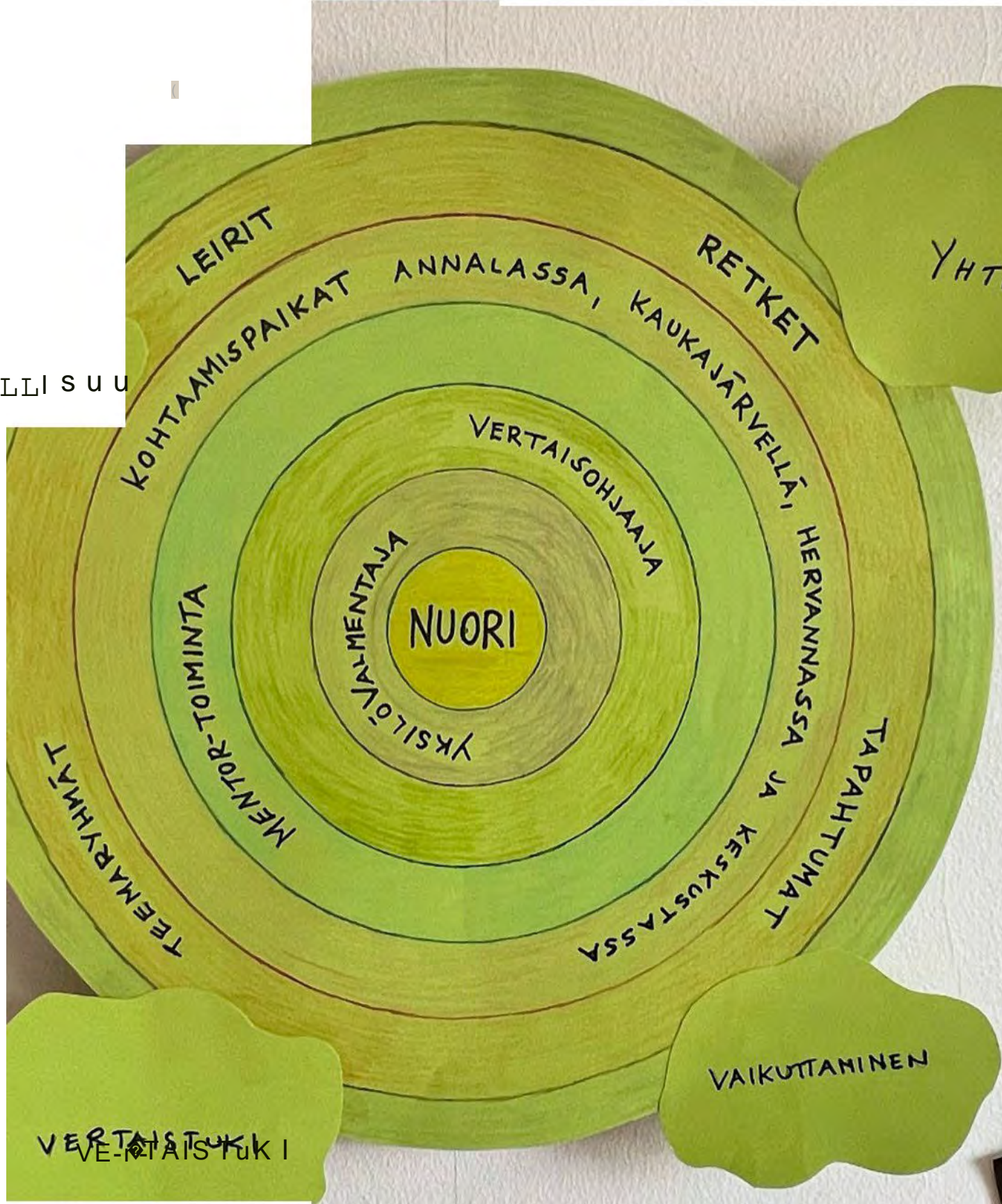
Avoin Kohtaamispaikka
Tutty miha /vekoja

Ma-iltapäivä Vamoksen toimistolla
Ke 6.7.-22 klo 12-16
Japanilaisia karkkeja ja katsotaan
Ghibli-studion elokuvia!

LINJA20

KUNKUN
VAPPU

OS LLI SUU



VERTAISUUS

MAKSU
Linja20
fi

SPEED
FRIENDING
TI 14.2. KLO 17-19

"Seikin kun olen tavannut i
kokeneet samaa kuin minä,
suunnittelemassa sisustusta,
kehittämiseen."

Turvalisessa ilmapiirissä

ILMOITTAUDU PE 10.2.
MENNESSÄ !!! LÖYTÄ KSD 571-4287

mitä unelmiesi
aamu näyttää?

Jootko teetä
tai kahvia?

VAMOS! LINJA20

"Kiltas brantisten vertaisohjaajien, hankkeen aikana saat
monia kertoja kokea kivoja kohtaamisia, keskustelua ja retkiä."

Annalan Kohtaamispa
Ke 29.6 Arboretum
Linjalankatu 13
296 Arboretum
7 Ftnfayson Art
7 Leffa-iltapäivä
7 Lap., Jretki
Japanilaista tciäett.
OSo4775899

TI 4.4 LEFFAAN!

Vaihtoehtoina kaksi elokuvaa.
KLO 14 Dungeons&Dragons
KLO 14.15 Scream VI

ILMOITTAUDU V... D 12.

NAISTEN SAUNA

Lämpimät löylt ja kattoterassin viileys
Linja20-hanke tarjoaa rentouttavan illan
perjantaisin kerran kuussa
klo 16-19.

26.3, 30.4, 21.5
meistään 421

Ke 29.6 klo

innan merkitys

e?

ytetyön koht
aastatella ano
n kohtaamispa
kkarissa.

auta meitä tuom
nisaikkojen merkitystä!

LA 15.4 klo 12-18 välisenä aikana, tai
sopiva päivä :)

"Olen viihtynyt hyvin Linja 20 toiminnassa ja se on tuonut
elämääni kriittisellä hetkellä tarvittua tekemistä, seuraa ja
ohjausta. Sain myös tärkeän onnistumisen kokemuksen, kun
uskalsin lähteä mukaan ja tutustua uusiin ihmisiin."

ERILAISIA
LAUTAPELEJÄ!

ESIM:
The M

uuta?

Viri-Annalassa Takunvainionk
Lisätietoja Oskarilta: 050 477 5

LINJA20



Tule mukaan ja auta meitä tuoma
kohtaamispaikkojen merkitystä!

LA 15.4 klo 12-18 välisenä aik
sopiva päivä :)

uskalsin läh

"Parasta on kokonaisuus, että on sekä yksilötyötä että ryhmiä
koska monessa palvelussa on vaan joko tai"

ötä että „hm.ä,

SEKKAA KAAPIT, SILLÄ TO 15

EKKAA KAAPIT, SILLÄ TO 15 12 ANNAINASSA ON

D'8.-tyritäcam
Q T t t a a
bien

y pienin askel
y pienin askel
UUSI

Mitä on sun
LINJA 20?

Linja 20 on tulossa tiensä päähän ja haluamme sut kertomaan, mitä Linja 20 on ollut sulle! Pidämme neljä taidetyöpajaa, joissa rakennetaan näistä ajatuksista elämyksellinen ja paikkasidonnainen näyttely.

Työpajat ohjaa yhteisötaiteilija Meri-Majja Näykki ja paikalla ovat kaikki hankkeen työntekijät. Voit osallistua kaikkina aikoina tai omien aikataulujen mukaan. Me tarjotaan ruoat ja kahvit!

Tilaisuus
Ke 12.4. klo 12-18
Pe 14.4. klo 12-18
Ma 28.5. klo 12-18
Ti 30.5. klo 12-18
Nikkonen sauna,
Tuomiokirkonkatu 24

Leffa-iltapäivä
Vamoksen toimistolla
Ke 6.7.-22 klo 12-16

Manse haltuun!

Tule mukaan Manse haltuun -ryhmään! Yhdessä tutustutaan nuorten valitseisiin kulttuurieroihin, liikunta-mahdollisuuksiin sekä vapaa-ajan-viettopaikkoihin Tampereella! Osallistuminen on maksutonta.

Oletko hiljattain Tampereelle muuttanut alle 30-vuotias nuori, jolla ei ole vielä ehtinyt tutustua kaupunkiin? Tule mukaan Manse haltuun -ryhmään!

"Linja 20 on ollut ihanasti tukena elämän vaikeuksien arvoista sitä valtavasti. Huomaan itsessäni paljon voimaa ja rohkeutta, johon olen Linjasta saanut apua ja kannustusta. Kotoa pääsee myös lähtemään, kun on tapahtumia ja retkiä, joita ei välttämättä itse pysty tekemään tai ei olisi rahaa."

VIIKON MIETELAUSE



SINULLE 18-29-VUOTIAS KOHTAAMISPAIKKA MA KLO 11-14 TO KLO 11-14

KAVAA TEKEMISTÄ JA YHDESSÄOLOA Tervetuloa! WWW.LINJA20.FI

ANNALAN KOHTAAMISPAIKKA VIRIANNALAN KORTTELITUPA TO 10.11 KLO 11-14
LEIVOTAAN KASVIS-FETAPIIRAKKOJA
JATKETAAN HEIJASTIMIEN TEKO
PELAILLAAN JOS ON PELIFIILIS

Linja 20
Ei ole kaverit, vaan rakkaita kavereita, joihin päättää mälä. On hienoa, kun on samaa ja tekemistä.

ANNALAN TOIMINTA 27.10 KLO 11-14
Pizzaa ja Pelailua!
(Tehdään myös vegaaniversio)

SINÄ 18-29 V! TULE KAHVILLE JA VOHVELILLE!

MAANANTAISIN KLO 11-14 Maksuton!

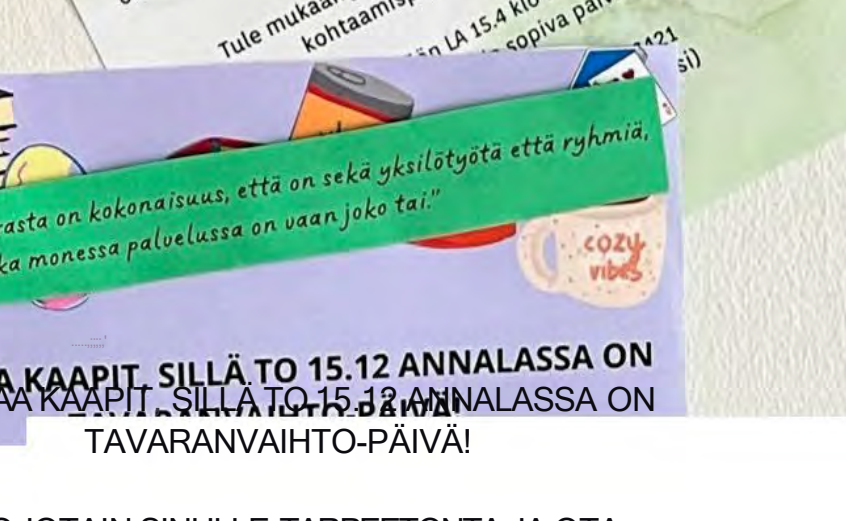
Party Day MA 24.4.2023 klo 11-14
ANNALAN KOHTAAMISPAIKKA LOPETTAA. TULE SANOMAAN VIRIANNALAN KORTTELITUVALLE HEIPAT!

Linja 20

PIKKUJOULUT ANNALAN TUVALLA TORSTAINA 22.12 KLO 11-14
Herkutellaan joulupuurolla & tortuilla, pelataan, ollaan vaan, glögitellään, jutellaan ja nautitaan!
J. Linja 20 -toimintat

Kohtaamispaikkatoiminnan merkitys Sinulle?
Julia Laihanen tekee opinnäytetyön kohtaamispaikkatoiminnan merkityksestä. Hän haluaisi haastatella annalassa toimivien kohtaamispaikkojen Oikkarissa. Tule mukaan ja auta meitä tuomaan Linja 20 toiminnassa ja se on tervetuloa elämään kriittisellä hetkellä tarvittua tekemistä, ohjausta. Sain myös tärkeän onnistumisen kokemuksen uskalsin lähteä mukaan ja tutustua uusiin ihmisiin.

TUOKAAPIT, SILLÄ TO 15.12 ANNALASSA ON TAVARANVAIHTO-PÄIVÄ!
Tuo jotain sinulle tarpeetonta ja ota matkaan sinulle tarpeellista. Huom. vain tavaroita, ei vaatteita.



PALVELULABYRINTTI

PELIN SISÄLTÖ:

Noppa

Pelinappula

26 palaa per taso. Molemmilla tasoilla on omat palat.

Noppa-areena

10 voimavarapistekorttia (sydän)

Kaksi pelilautaa, taso 1 matalampi, taso 2 korkeampi.

Kynnyskorttipakka (Taso 2, harmaa pakka), joka sisältää:

1. Akuutti kriisi -kortti (pelaaja joutuu tason alkuun ja menettää yhden voimavarapisteen)
2. Jonotuskortti/karenssikortti. (heitä noppaa niin kauan, että saat heitettyä ykkösen)
3. Itselääkintäkortti. Pelaaja alkaa lääkitsemään itseään tavalla tai toisella. Tämä kortti vähentää viimeisellä tasolla nopan yhteispisteistä kaksi pistettä. (HUOM! Siirrä itsellesi tämä kortti sivuun, mikäli saat sen)
4. Kielteinen päätös -kortti. Aloita peli alusta.
5. Matala kynnyks -kortti. Tällä kortilla pääset suoraan viimeiselle tasolle (noppa-areena).

Portinvartijakortit (Taso 2, beige pakka), jotka sisältävät:

1. Kopin ottaja. täällä kortilla pelaaja pääsee suoraan viimeiselle tasolle (noppa-areena).
2. Siirtäjä. Portinvartija ei voi syystä tai toisesta auttaa pelaajaa, joten hänen on mentävä toisen portinvartijan luokse.
3. Torjuja. Torjujan kohdannut pelaaja joutuu palaamaan tason alkuun.

SÄÄNNÖT

Ennen pelin alkua pelilaudan palat sekoitetaan ja asetellaan sattumanvaraisesti laudalle, jolloin muodostuu moninainen sokkelo. Yksi labyrinttipala jää yli, sillä se on pala, jolla labyrinttiä ryhdytään muuttamaan. Pelin tavoitteena on voittaa pirstaleisen palvelujärjestelmän kynnykset ja saada tarvitsemaansa apua.

Pelaajalla on pelin alussa **10 voimavarapistettä**. Pelin voittaa, jos eri tasojen esteiden ja kynnysten jälkeen pelaajalla on vielä voimavarapisteitä jäljellä.

Pelissä on kaksi labyrinttitasoa, joiden selvittämisen jälkeen voitto ratkeaa noppa areenalla.

Labyrintin muodon muuttaminen tapahtuu työntämällä ylimääräinen labyrinttipala takaisin labyrinttiin. Tämän voi tehdä vain paikoista, joissa se on mahdollista. Labyrintin muotoa täytyy muuttaa ennen pelinappulan siirtämistä. Jos pelaaja tippuu pelilaudalta, hän menettää yhden voimavarapisteen ja joutuu aloittamaan tason uudelleen.

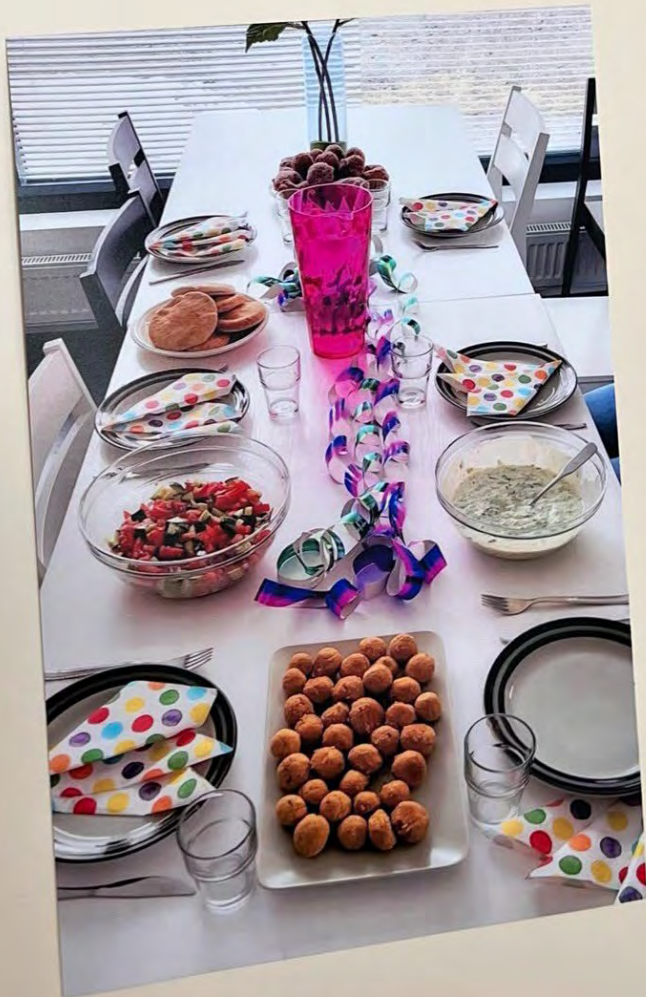
Taso 1

Ensimmäinen taso, eli ulkorinki alkaa palasta, jossa on sininen ympyrä. Pelaajan täytyy löytää reitti sokkelon läpi sisärinkiin, eli palaan, jossa on oranssi salmiakkikuvio.



Joissakin pelilaudan palasissa on kynnyksiä ja haasteita (10kpl, musta teksti.). Jos pelaaja joutuu samaan palaan kynnyksen kanssa tai kulkee sellaisen kautta, hän menettää yhden voimavarapisteen.

Tasolla on myös Linja-20-pala, johon päästyään pelaaja saa kaksi lisävoimavarapistettä.







mpere



INSTAGRAM



MEERI OI PARAS
LÄHÄ HAARALEHTA
MAURETTA JA PAJON
JONKUNALAINEN

Oletko ollut Suomessa?
Kirjoita oma
muistosi!

LLY
BURSTLE
KELIK

ORPO-
KOTI





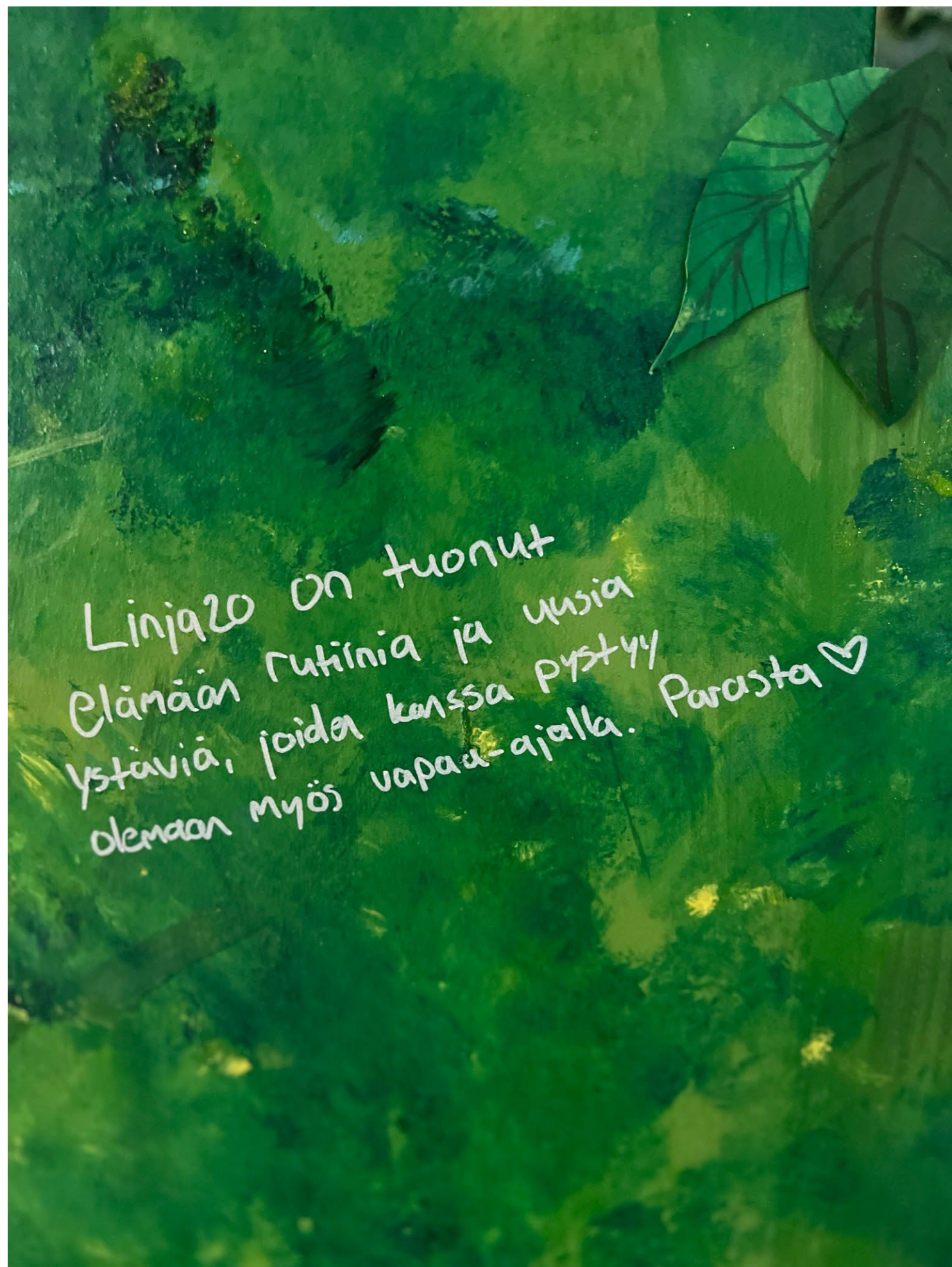


KORONA SUUT
TAAS
NUOREN KAUSI
LAUVILLE KÄMMIL
JOTA JOTENKIN
PÄÄT KASASS



Ox lakke?
on.
Aina.





Linja20 on tuonut
elämän rutinia ja uusia
ystäviä, joiden kanssa pystyy
olemaan myös vapaa-ajalla. Parasta ♡

Linja20 on mulle yhteisö,
jossa saa olla oma itsensä.

Ei tarvitse esittää jotain mitä ei
oikeesti oo ja saa turvallisessa
ympäristössä harjoitella omien
rajojen hakemista ja asettamista.

Oon saanut tosi paljon tän kautta
ja oon siitä super-kiitollinen.



Linja 20 on paikka jossa mut
hyväksytään just sellasena kun oon.
Hankkeen ohjaukset ja muiden nuorten
kanssa on turvallista olla ja on ihana
kun tätä kautta on löytynyt myös
vapaa-aikalle kavereita joiden kanssa
tehdä asioita.

KUN OHJAAJA TOI OMAN KOIRANSA KANSSAAN
JA KOIRATHE PÄÄSIVÄT YHDESSÄ LEIKKIMÄÄN
NIIN SE TUNTUI TOSI KIVALTA



Kokella hiireilyä elää
kertaakaan ikinä. Enin
jänne mut oli hieno.
Menta jättämisen kokemus

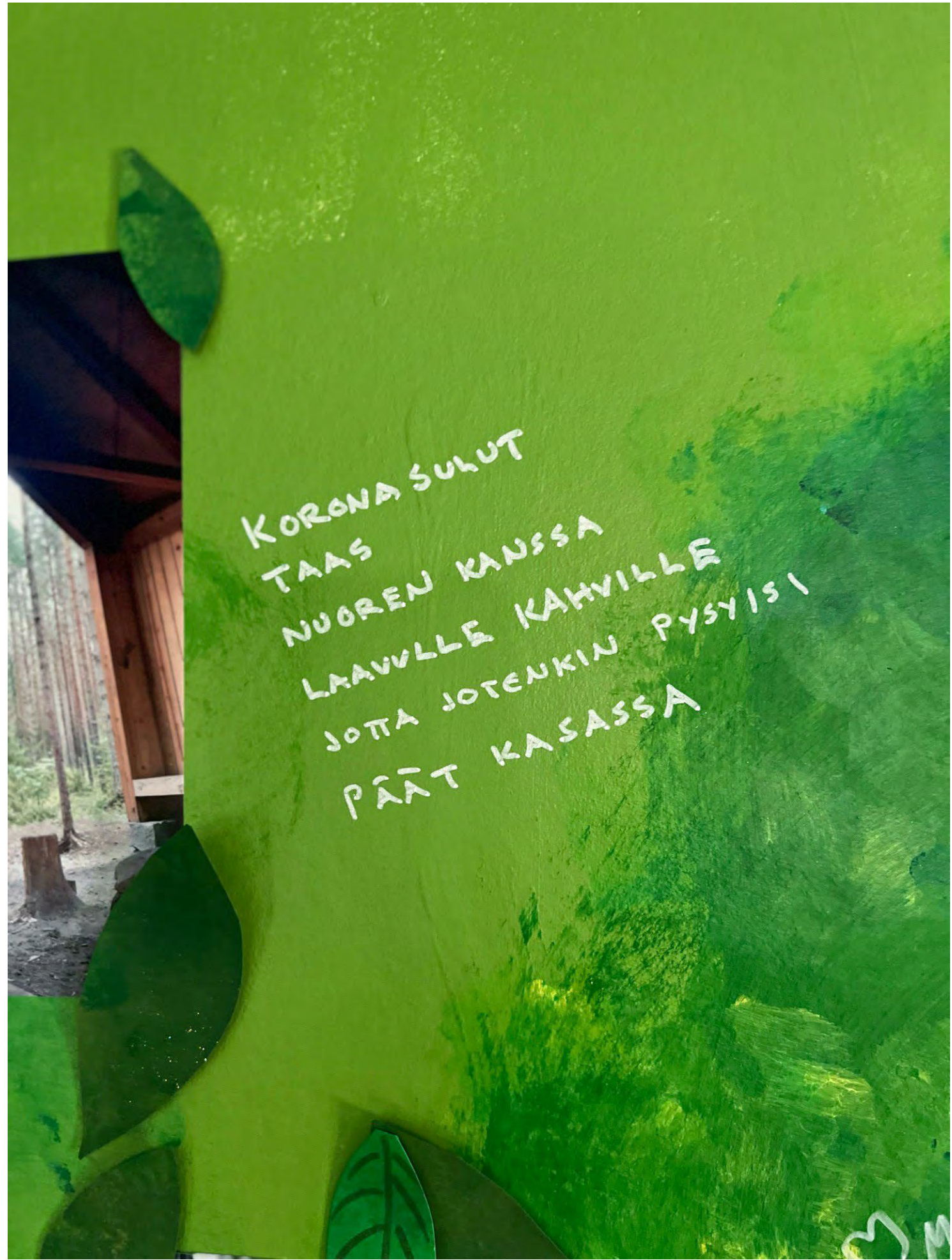




ASSA

Meerin kanssa
yksilökäynnit oli
ihan parasta! ♡

♡ MEERI ON PARAS ♡
LOYSIN HAUKKEESTA TÄRKEITÄ
KAVEREITA JA PALJON
ROHKEUKSIA ♡



KORONA SUKUT
TAAS
NUOREN KANSSA
LAAVALLE KAHVILLE
JOTTA JOTENKIN PYSYISI
PÄÄT KASASSA



Suppeen kodalla.
Makkaron ja
Ukrainalais-ruorten
elämän suunnitelmien
kuuntelua...



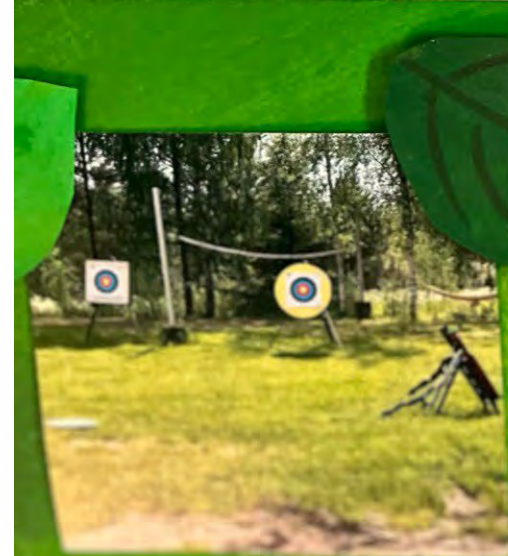


MAKKARA
PERGE

Vähäsillan nuotiolla
on käyty monet
dipit keskustelut ❤️



VÄHÄSILTA ♡

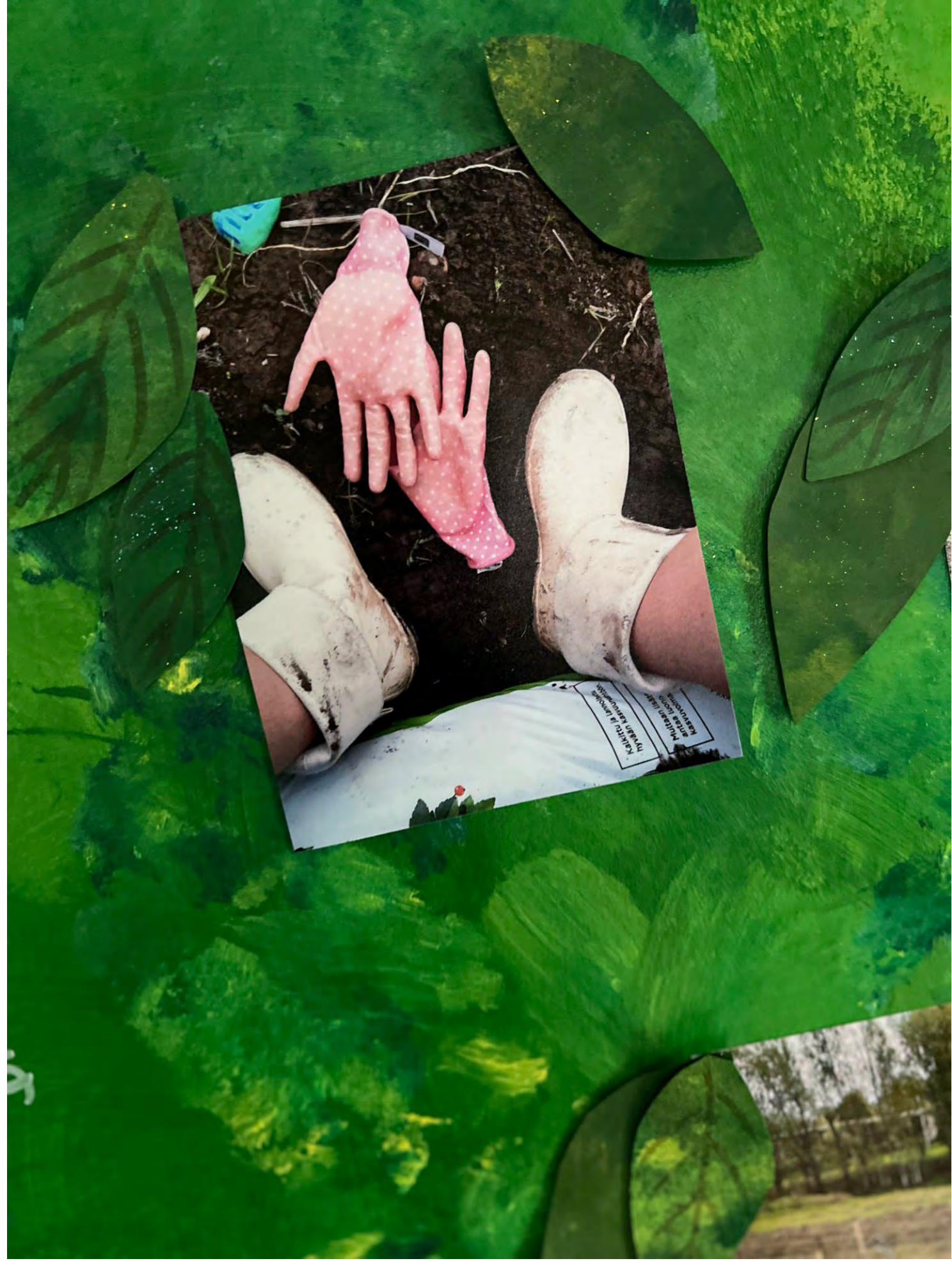


ORPO-
KOTI

"Viime kesän yön yli reissu Vehesiltään.
Tunnelma siellä oli taianomaisen ihana,
Varsinkin illalla nuotiolla ollessamme ♡"



viljelypalstan
perustamisista (?)
Annalassa





Linja 20 - tupakka
Never Forget Us

LINJA 20

LINJA 20
VOI
AUTTAA!

Las autohoidues sanitarias advierten:
Ota yhteyttä linja20.fi tai
Meeri 050 473 4909

;)
'd#., v





MAKKARA
PERSE

← Vähäsillan nuotiolla
on käyty monet
dipit keskustelut ♥

Vieras kirja Jat

JEE ♥
hieno on!

Mielialkio

Hieno näytelmä
-Sanna

Kajsa

Juuri kivi
tösti.
Ja hienosti!
Täi on opas

Brezen -
un. note

Un. note!
Hieno, koskettava!
Kiitos
Maatti

Upea näyttely! Kiitos ♥
Anni ja Eetu @allin Tampere
Auro @Ohjaamo



HEIJON TUNNETTU!



Ennen hoiti toteutettu,
sitten kukaan ei
sitten kukaan ei
toteutettu.



Heijon tunnettu!



VIERASKIRJA
VAETTU











Aivot
kehittyvät
25-vuotiaaksi
ast, ja japa
27-vuotiaaksi
jäs on neuro-
divergenti
21 viii..k.1,

Pihälvä
Oulok
PSSK
Mintano
Smit

Näkö
Käsi
Käsi

Alan
pohjan
pihite
hale
ta sio
pihite?

Voiko
et kato
kuvalla
kuvalla
kuvalla
kuvalla
kuvalla

Mitä jos
kunia
huonemena

M.H. Pol
m.c.
EGBM

Äämi

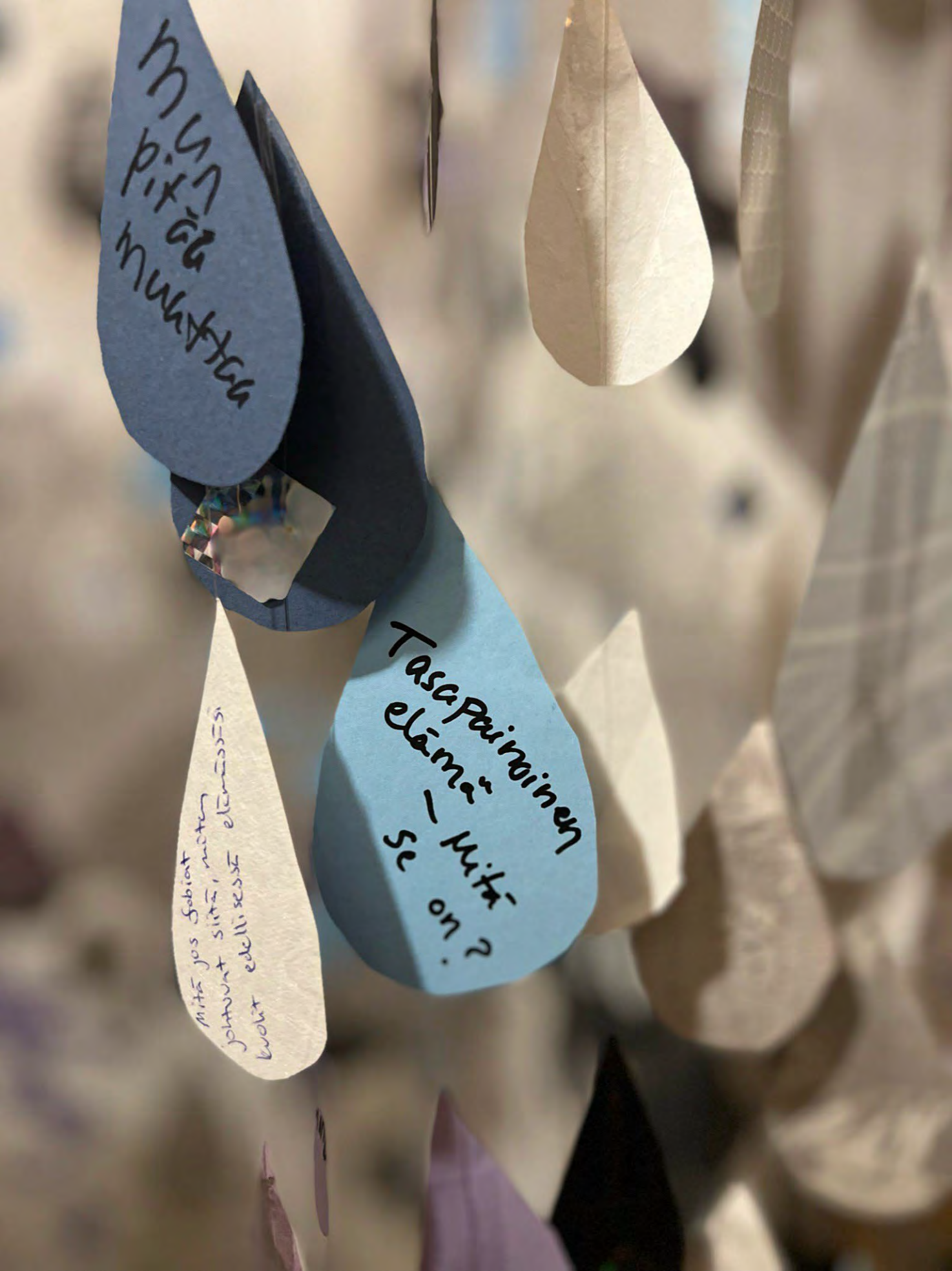
Milloin
kannattaa
luvuttaa?

Onko
siksi?
Tai
Kuumilla

ADHD?
ADHD?

Milloin
kannattaa
luvuttaa?

Milloin
kannattaa
luvuttaa?



Mitä
pitää
muuttaa

Mitä jos subit
joutuvat siinä, miten
elämä edelliseen
kuoli

Tasapainoinen
elämä - mitä
se on?



VEITSE MÄSSÄ VUODESSA
KAIKKI SUU
ELKEIN SOLUT ON VUOSITTU.
NUT ♡

Washington
offae
läikköet?



USA
JAKSA

MITHROOKATA
PITRIS
PITRIS
FEHDK:?
A?

MUJISTAN
MUSTAA
MUSTILISTAN
?

OX

Handwritten text on a blue tag:
Tähtik
Tähtik
Tähtik
Tähtik

Handwritten text on a white tag: NY

Handwritten text on a white tag: NY

Sobiont
Lita, more
elementary
process

by

See
Kasson
D. J. Miller
P. J. Miller
on

Pitäis ostaa

lamppeota

nko
tci s k u n t a r a u h m
in sala j u o n i ?

h/s

Yinke.

Voiman super.

Kalittisin?!





Perfectionism
on perfidus
spernum

Oon
Kyllä selvinny
aika monista
jutuista.
Hyvä mä!

En
NYT heitän
palloa...
Oon suhkeissa

Mikä on kun
li haudet
mitä? Mikä
on kun ei
opista?

SAAKELIN
KELAJUTUT
JA
RAHAJUTUT
JA
KAIKKI JUTUT

MIKSI
EN ODA
TEHE
MITÄN
OIK

- Itsestä huolehtiminen.
- Byrokritia helvetti
 - Kela
 - Soseli
 - Terveystieteet
 - Politi
 - Työkalit
 - Laskut
 - Sosiaalinen

TO DO

Do:

- KÄY KUDPA
- OSTA MAITOA
- SKUNAILTA
- PESSE PYYKKIÄ
- VARAA PYYKKITOPPA
- PREPPAA
- HAG TUKIA
- SOITA KELAAN
- LÄHETÄ S-POSTI
- VARAA LÄÄKÄRI
- OTA LÄÄKKEET
- KIRJOITA MUSTIIN MITÄ PITÄÄ TEHDÄ
- TAPAA KÄYKKEITÄ
- TAPAA MIEN
- VUOKRAN MAKSU!
- TREENAA
- PESSE TISKIT
- ULKOILUTA KOIRA
- TÄYTÄ LOMAKE
- VAIHDA LAKANAT
- LEIVO SÄMPYLÖITÄ
- LAINAA KIRJOJA
- TEE LÄKSYT
- SELVITÄ ASIAT
- ÄLÄ OLE MASENTUNUT
- SELVITÄ ONKO SULLA ADHD/AUTISMI/MAJEN- NUS/ANDISTUS/OCD TAI JOKU MUU
- KÄY APTEEKISSÄ
- SOSIALISOI
- ITKE PEITON ALLA





PÄIKÖNDE
SINKKUS
VÄL

NUKU SYÖ
NUKU SYÖ
NUKU SYÖ
NUKU SYÖ
NUKU SYÖ
NUKU SYÖ

MIKSI
OLENA?
MIKSI
OLENA?

Korona Mo
Vestibisi
omuskuun

MIKSI OLENA
MINÄ?

TO MI
TO MI
TO MI
TO MI
TO MI

LIIHTILO



Vieras KIRJA
Jätä tähän
Lempesi

Suor

Lempesi

Hyvä

...

AMOK

... toiminta
... on
...
... harjoitella



HEI!



Olat
~~Plan~~

Haveno



[Faint, illegible handwritten notes]

[Faint, illegible handwritten notes]

TÄÄLLÄ
ASUU











Maksuohje
Maksuohje
Maksuohje

1.7.2022

1.0

Tampereen kaupunki
Aluehallintoyritys Yhteiset palvelut

1.0

1.7.2022

1.0

1.7.2022

1.0

Näin toimii
NBA-tähtien yhteisö

1.7.2022

1.7.2022

1.0







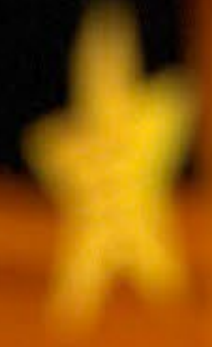
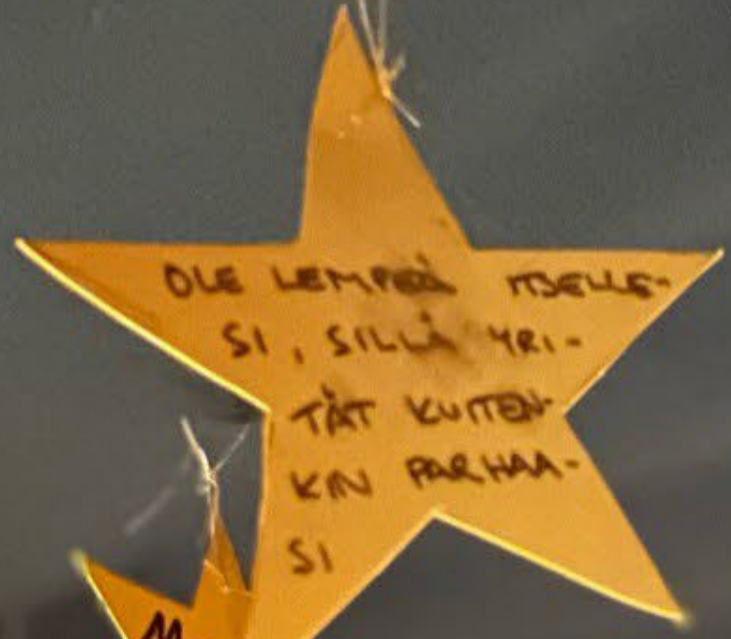














0%

Mieliala

X

409 tottuvia

Ladataan palautusverran

Päätöksentekokyky

Terveen valinnat

Sairaata valinnat

OK

75%

Mieliala



74%

Mieliala

Jaksaminen

100%

Mikset sä jaksa vaikka muut jaksaa?

OK

73%

Mieliala

Jaksaminen

100%

KYLLÄ

❌

Käy läpi

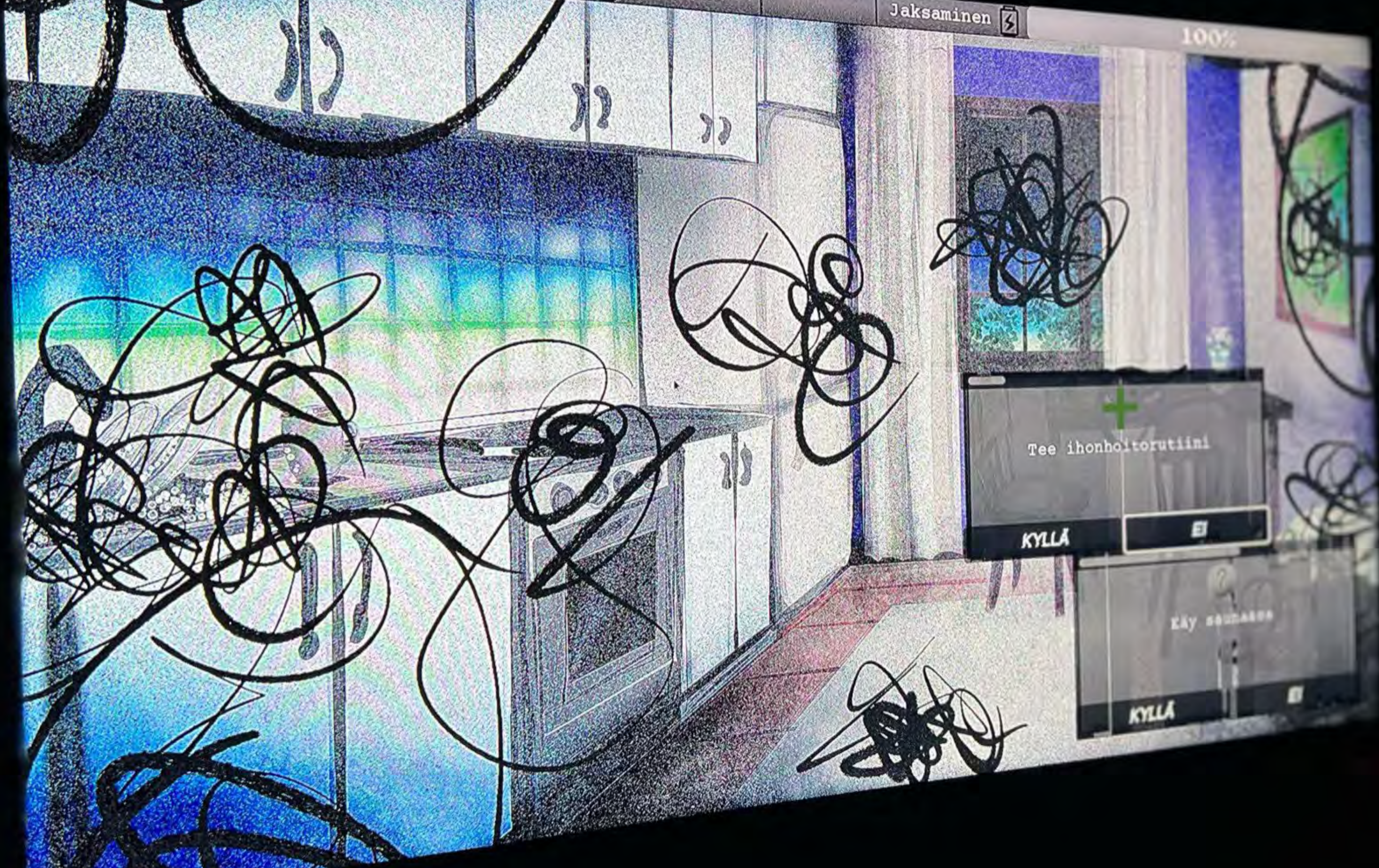


73%

Mieliala

Jaksaminen

100%



Tee ihonhoitorutiini

KYLLÄ

Käy suuhani

KYLLÄ

71%



Maksa laskut

Mieliala

Jaksaminen

KYLLÄ

EI

Muilla on asiat paljon
huonommin nii et sä voi olla
masentunut

OK

KYLLÄ

68%

Mieliala

Jaksaminen

Maksa laskut

KYLLÄ

EI

Yritä vaan

OK

Käy asunnossa

KYLLÄ

EI



62%

Mieliala

Jaksaminen

100%

Aseta herätys!
korjaa rutiini!

KYLLÄ

KYLLÄ

EI

61%

Mieliala

Jaksaminen

100%

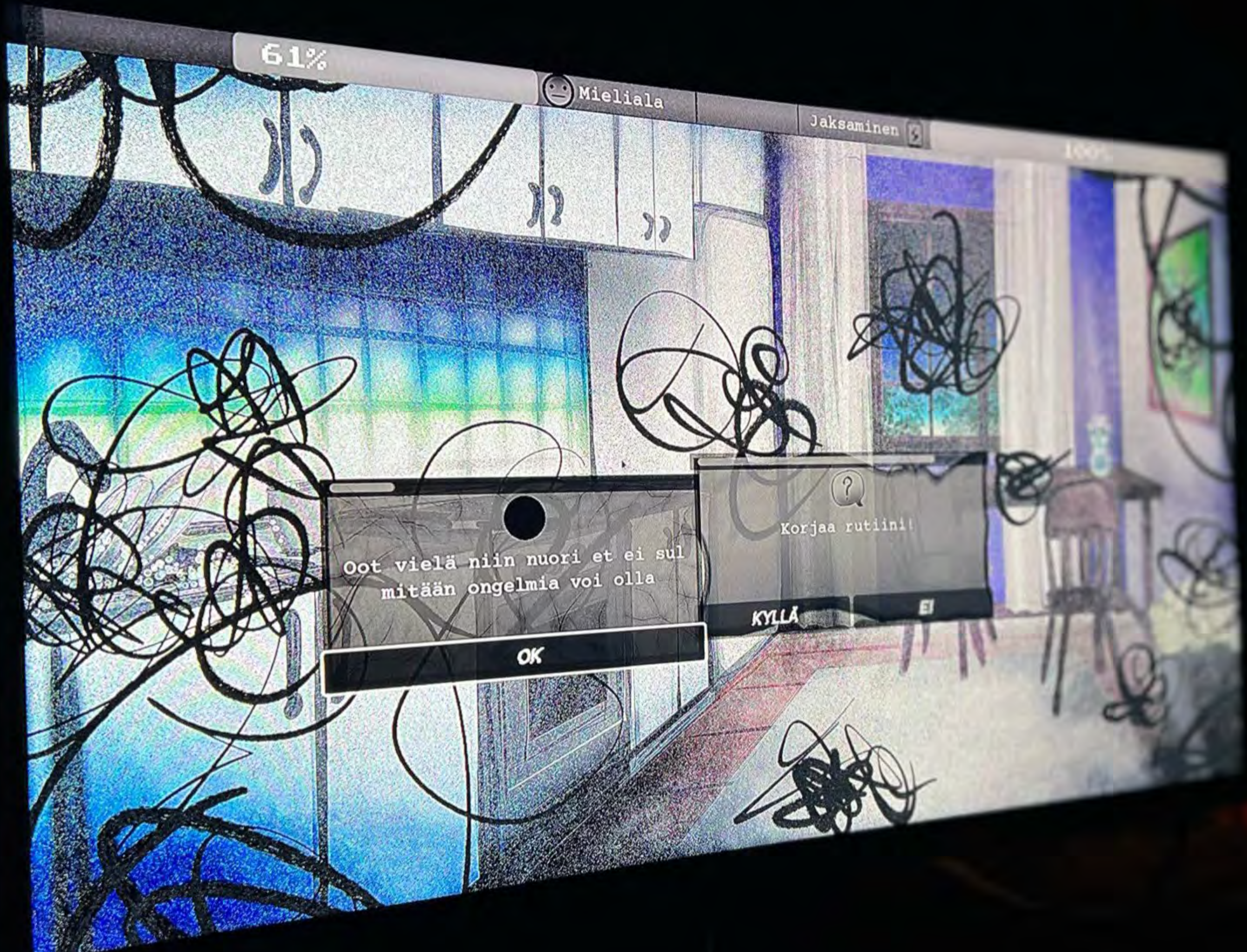
Oot vielä niin nuori et ei sul
mitään ongelmia voi olla

OK

Korjaa rutiini!

KYLLÄ

EI



60%

Mieliala

Jaksaminen

Oot vielä niin nuori et ei sul
mitään ongelmia voi olla

OK

"Enne ota vastassa omia
ajatuksia"

OK



45%

 Mieliala

Jakaminen


Varaa pyykkitupa!

KYLLÄ **EI**


Käy ulkona


KYLLÄ **EI**


Varaa pyykkitupa!

KYLLÄ **EI**

"Valitettavasti valintamme
tällä kertaa kohdistuu
sinuun."

OK

 Mieliala

Arki on turvallista ja
iloista. Perusasiat ovat hyvin.

OK

Jaksaminen



Vie pahvinkeräys

KYLLÄ

EI

Käy vinkereissä

KYLLÄ

EI



FUTURE TE SPORT
LASTEN VEDENP
MILKKURIT LOES
Kortit 211-215, 219 pöytä
Hinta 28,80€
Määrä 37,21

18.7

TOISTO

Milky (bar) 100ml
PALAPALLO
Käyttöä ei
vähintään 100ml

1950

BAUHAUS



Alue 7-11
11-18
10-18

0206 307 400 info@bauhaus.fi
06 308 820 info@tempo.fi

WARNING!!!

RIITTÄMÄTTÖMÄT
VOIMAVARAT!

OK





Mielen terveys

Koulutus

Yksinäisyys





Tärkein
asian haastattelu
esiintymisen kritävällä
kuukausi
-heini

Mah turaa!
koskettava
ja
vaikuttava
näy He ly / tila!

BITTERU —
WAS HERE ~

Unikki!
Hieno, koskettava!
Kiitos!
Matti.



Oli kivaa















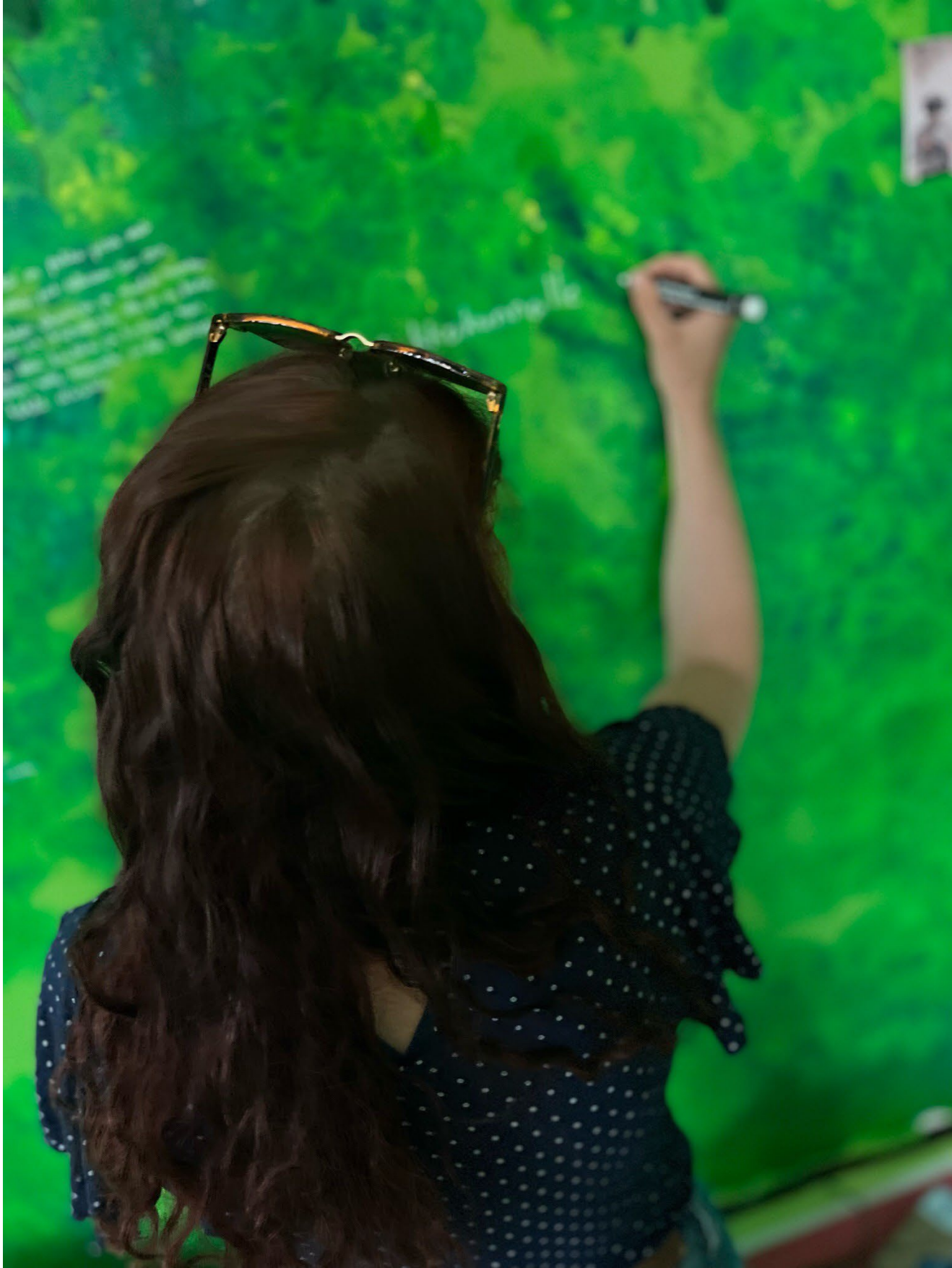














Kokonaan puhtaat
TAAK
Lohkareita, lauttoja
ja muita materiaaleja
PÄÄT KÄSITTELYÄ

Mietin, kuka
kukaan on
minun perässä!
MEERI ON PARAS
LOYEN HAUKEESTA TÄRKEITÄ
KAVEREITA JA PAJON
ROHKEUKSIA

Uljasta
perustamista
Ammattilaisille

Esänselitys

Käsi-työ
Häviö

Puutekevyt
Nikamilla

Muutos
Materiaali

Suomen Keskisen
Materiaalin
Materiaalin
Materiaalin

OLETKO OLLUT MUKANA?





